



ИЗДАДЕНИ РАЗРЕШИТЕЛНИ ЗА СТРОЕЖ И ЗАПОЧНАТО СТРОИТЕЛСТВО НА НОВИ СГРАДИ ПРЕЗ ВТОРОТО ТРИМЕСЕЧИЕ НА 2012 ГОДИНА

През второто тримесечие на 2012 г. местните администрации са издали **разрешителни за строеж** на 1 228 жилищни сгради с 3 557 жилища в тях и с 472 081 кв. м разгъната застроена площ (РЗП), на 41 административни сгради/офиси с 22 838 кв. м РЗП и на 1 288 други сгради с 552 242 кв. м РЗП. Спрямо предходното тримесечие издадените разрешителни за строеж на жилищни сгради се увеличават с 41.5%, жилищата в тях - с 83.0%, и застроената им площ - с 67.5%. Нарастване се наблюдава и на броя на административните сгради със 17.1% и на другите сгради - с 27.0%, като разгънатата им застроена площ също се увеличава съответно с 61.7 и 22.8%.

В сравнение с второто тримесечие на 2011 г. издадените разрешителни за строеж на нови жилищни сгради са с 6.9% по-малко, но жилищата в тях са повече със 17.3%. Административните сгради намаляват с 38.8%, а другите видове сгради - с 6.3% (фиг. 1). Регистрирано е увеличение на РЗП на жилищните сгради с 8.9% и на другите сгради - с 24.9%, докато при административните сгради РЗП намалява с 47.1% (фиг. 2).

Най-голям брой разрешителни за строеж на нови жилищни сгради са издадени в следните области: Пловдив - 179, Бургас - 177, Варна - 114, София - 103, и София (столица) - 89. Най-много жилища предстои да бъдат започнати в областите: Бургас - 1 584, Варна - 466, София (столица) - 268, Пловдив - 252, и Благоевград - 129 (табл. 1).

През второто тримесечие на 2012 г. е **започнал строежът** на 683 жилищни сгради с 2 105 жилища в тях и с 251 701 кв. м обща застроена площ, на 20 административни сгради/офиси с 5 708 кв. м РЗП и на 579 други сгради с 269 870 кв. м РЗП. Спрямо предходното тримесечие броят на започнатите жилищни сгради е със 78.8% повече, жилищата в тях - с 66.8%, и общата им застроена площ - с 56.0%. Увеличение е регистрирано и на започнатите административни сгради със 17.6%, но тяхната РЗП намалява с 9.1%. Броят на започнатите други сгради нараства с 47.0%, а общата им застроена площ - с 4.6%.

В сравнение с второто тримесечие на 2011 г. броят на започнатите нови жилищни сгради е с 6.7% по-малко, а жилищата в тях - с 1.0%. Административните сгради намаляват с 44.4%, и другите видове сгради - с 14.6%. Регистриран е спад на РЗП на жилищните сгради с 8.0% и на административните сгради - със 72.8%, докато при другите сгради РЗП се увеличава с 3.8%.

Строителството на най-голям брой нови сгради е започнало в областите: Бургас - 106 жилищни и 38 други сгради; Варна - 89 жилищни и 57 други сгради; София - 67 жилищни и 37 други сгради; Пловдив - 64 жилищни и 44 други сгради; София (столица) - 56 жилищни и 22 други сгради (табл. 2).



Методологични бележки

Тримесечното статистическо наблюдение за издадените разрешителни за строеж и започнатото строителство осигурява информация както за издадените от местните администрации разрешителни за строеж, така и за започнатото строителство на нови сгради според техния вид и разгъната застроена площ. Тази информация може да се използва като индикатор за бъдещата активност на строителните предприятия в страната.

Видовете сгради се посочват в съответствие с Класификацията на сградите и строителните съоръжения (КСС - 2001), публикувана в сайта на НСИ (<http://www.nsi.bg/Classifics/KCC2001.pdf>), и се подразделят на:

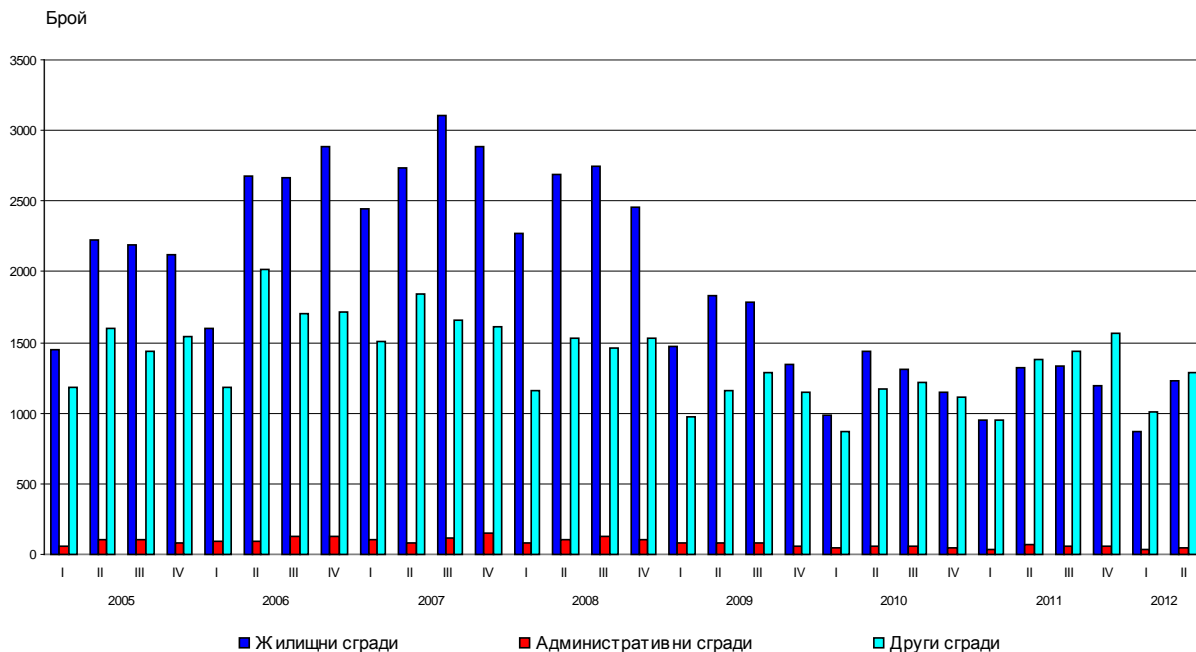
- Жилищни - сгради, полезната площ на които в голямата си част е предназначена за жилищни цели за постоянно обитаване.
- Нежилищни - сгради за различни нежилищни нужди, които включват:
 - административни - офиси и сгради за административна дейност на ведомства и други организации и сдружения (представителни сгради - банки, пощи, правителствени сгради, сгради за конференции, конгреси, съдилища, общини);
 - други сгради - всички останали видове сгради, предназначени за различни дейности: производствена, търговска, транспортна, просветна, културна, спортна, селскостопанска, здравеопазване, бази за почивка и краткосрочно пребиваване (хотели, мотели, почивни домове, хижи и др.).

Разгъната (обща) застроена площ на сградите е сумата от застроените площи на всички етажи по външни измерения.



Приложение

Фиг. 1. Издадени разрешителни за строеж на нови сгради по видове и по тримесечия



Фиг. 2. Издадени разрешителни за строеж - разгъната застроена площ по видове сгради и по тримесечия

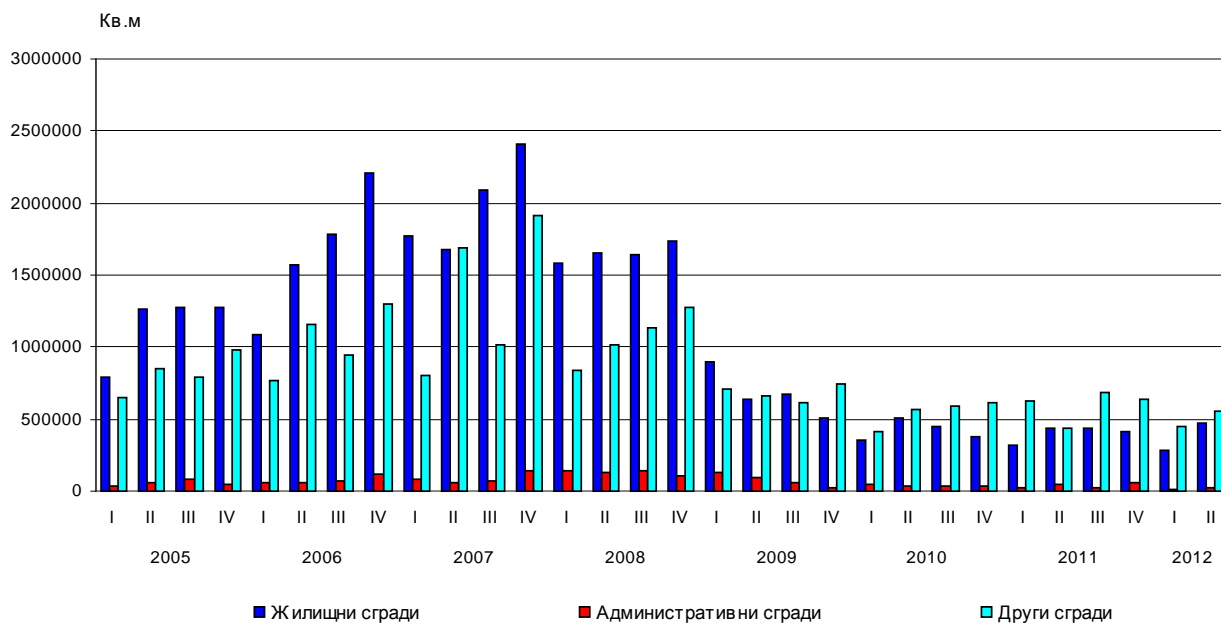




Таблица 1

**Издадени разрешителни за строеж на нови сгради
през второто тримесечие на 2012 година**

Области	Жилищни сгради			Административни сгради		Други сгради	
	брой	жилища	разгъната застроена площ - кв. м	брой	разгъната застроена площ - кв. м	брой	разгъната застроена площ - кв. м
Общо за страната	1228	3557	472081	41	22838	1288	552242
Благоевград	68	129	24111	56	25377
Бургас	177	1584	155352	67	100011
Варна	114	466	65258	3	1726	84	28948
Велико Търново	28	29	5970	51	14020
Видин	4	6	1564	-	-	9	960
Враца	21	25	4344	29	6246
Габрово	21	26	4311	19	5243
Добрич	28	39	6477	40	31981
Кърджали	24	72	11927	14	2076
Кюстендил	8	14	2749	-	-	16	3945
Ловеч	29	27	4666	-	-	38	18214
Монтана	8	36	6307	14	4208
Пазарджик	33	53	6281	-	-	65	6877
Перник	33	33	5613	-	-	26	1724
Плевен	23	20	5752	4	946	32	22294
Пловдив	179	252	44032	6	487	146	107243
Разград	15	17	3609	39	12388
Русе	16	29	5945	-	-	32	5850
Силистра	9	9	2108	50	15899
Сливен	22	39	5995	44	32877
Смолян	6	6	1236	-	-	19	3046
София	103	100	16263	3	1031	75	12747
София (столица)	89	268	45554	4	4629	43	13682
Стара Загора	68	100	17669	88	38614
Търговище	15	60	4480	-	-	10	2173
Хасково	47	60	8012	76	14657
Шумен	29	30	3504	-	-	66	13189
Ямбол	11	28	2992	3	353	40	7753

„..” - данните са конфиденциални.



Започнато строителство на нови сгради през второто тримесечие на 2012 година¹

Области	Жилищни сгради			Административни сгради		Други сгради	
	брой	брой жилища	разгъната застроена площ - кв. м	брой	разгъната застроена площ - кв. м	брой	разгъната застроена площ - кв. м
Общо за страната	683	2105	251701	20	5708	579	269870
Благоевград	39	106	16881	27	9433
Бургас	106	931	89492	38	57170
Варна	89	355	41705	-	-	57	17729
Велико Търново	16	18	3577	30	9343
Видин	-	-
Враца	3	3	534	-	-	13	3296
Габрово	3	3	517	8	5546
Добрич	28	52	6509	-	-	33	27184
Кърджали	13	40	4006	-	-	6	1257
Кюстендил	-	-
Ловеч	10	33	3548	18	7909
Монтана	5	7	1507	7	2849
Пазарджик	20	32	2741	-	-	22	4699
Перник	-	-	4	155
Плевен	12	12	2210	16	3583
Пловдив	64	80	17495	44	21564
Разград	9	9	1507	-	-	25	8391
Русе	5	5	942	-	-	12	4028
Силистра	5	8	1207	24	9519
Сливен	15	33	4420	-	-	10	4298
Смолян	-	-	10	5283
София	67	67	10753	37	7682
София (столица)	56	102	20625	22	7445
Стара Загора	41	83	7820	3	788	32	29908
Търговище	5	23	1438	-	-	3	1535
Хасково	34	44	5683	-	-	32	8840
Шумен	27	31	2971	25	5888
Ямбол	5	20	2170	-	-	20	3668

¹ „..” - данните са конфиденциални.