



ИЗДАДЕНИ РАЗРЕШИТЕЛНИ ЗА СТРОЕЖ И ЗАПОЧНАТО СТРОИТЕЛСТВО НА НОВИ СГРАДИ ПРЕЗ ТРЕТОТО ТРИМЕСЕЧИЕ НА 2011 ГОДИНА

През третото тримесечие на 2011 г. местните администрации са издали разрешителни за строеж на 1 335 жилищни сгради с 2 538 жилища в тях и с 438 608 кв. м разгъната застроена площ (РЗП), на 61 административни сгради/офиси с 24 428 кв. м РЗП и на 1 433 други сгради с 687 815 кв. м РЗП. Спрямо предходното тримесечие броят на издадените разрешителни за строеж на жилищни сгради и застроената им площ се увеличават с 1.2%, докато жилищата в тях намаляват с 16.3%. При другите сгради също е регистрирано нарастване на броя с 4.2% и на общата им застроена площ - с 55.5%, докато при административните сгради се наблюдава противоположна тенденция - намаление на броя на сградите с 9.0% и на съответната им РЗП - с 43.5%.

В сравнение с третото тримесечие на 2010 г. издадените разрешителни за строеж на нови жилищни сгради се увеличават с 1.8%, докато разгънатата им застроена площ и жилищата в тях намаляват съответно с 1.2 и 25.5% (фиг. 1). Нарастване бележи и броят на административните и на другите сгради съответно с 8.9 и 18.1%, като при административните сгради общата застроена площ спада с 30.4%, а при другите сгради се увеличава с 16.6% (фиг. 2).

Най-голям брой разрешителни за строеж на нови жилищни сгради са издадени в следните области: Бургас - 155, Пловдив - 148, София - 130, София (столица) - 129, и Варна - 122. Най-много жилища предстои да бъдат започнати в областите: Бургас - 429, Варна - 405, София (столица) - 304, Пловдив - 303, и Благоевград - 228 (табл. 1).

През третото тримесечие на 2011 г. е започнал строежът на 721 жилищни сгради с 1 689 жилища в тях и с 226 982 кв. м обща застроена площ, на 31 административни сгради/офиси с 23 593 кв. м РЗП и на 565 други сгради с 332 748 кв. м РЗП. Спрямо предходното тримесечие броят на започнатите жилищни сгради намалява с 1.5%, жилищата в тях - с 20.6%, а общата им застроена площ - със 17.1%. Започнатите административни сгради са по-малко с 13.9%, другите сгради - с 16.7%, докато съответната им обща застроена площ се увеличава съответно с 12.6 и 27.9%.

В сравнение с третото тримесечие на 2010 г. започнатите нови жилищни сгради намаляват с 4.8%, жилищата в тях - с 25.3%, а РЗП - с 15.9%. Същевременно е регистрирано увеличение на започнатите административни сгради с 6.9%, на другите сгради - с 9.9%, и на общата им застроена площ - съответно с 30.0 и 27.5%.

Строителството на най-голям брой нови сгради е започнало в областите: София - 80 жилищни и 39 други сгради; Варна - 90 жилищни и 24 други сгради; София (столица) - 58 жилищни, 6 административни и 41 други сгради; Бургас - 80 жилищни и 16 други сгради (табл. 2).



Методологични бележки

Тримесечното статистическо наблюдение за издадените разрешителни за строеж осигурява информация за издадените от местните администрации разрешителни за строеж на нови сгради според техния вид и разгъната застроена площ. Тази информация може да се използва като индикатор за бъдещата активност на строителните предприятия в страната.

Видовете сгради се посочват в съответствие с Класификацията на сградите и строителните съоръжения (КСС - 2001), публикувана в сайта на НСИ (<http://www.nsi.bg/Classifics/KCC2001.pdf>), и се подразделят на:

- Жилищни - сгради, полезната площ на които в голямата си част е предназначена за жилищни цели за постоянно обитаване.

- Нежилищни - сгради за различни нежилищни нужди, които включват:

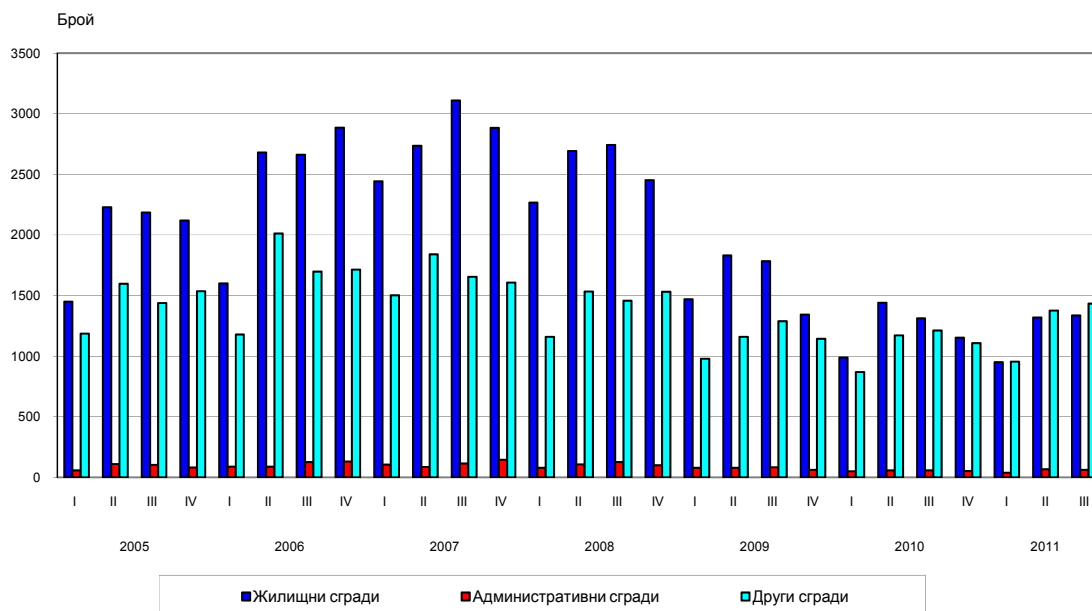
- административни - офиси и сгради за административна дейност на ведомства и други организации и сдружения (представителни сгради - банки, пощи, правителствени сгради, сгради за конференции, конгреси, съдилища, общини);

- други сгради - всички останали видове сгради, предназначени за различни дейности: производствена, търговска, транспортна, просветна, културна, спортна, селскостопанска, здравеопазване, бази за почивка и краткосрочно пребиваване (хотели, мотели, почивни домове, хижи и др.).

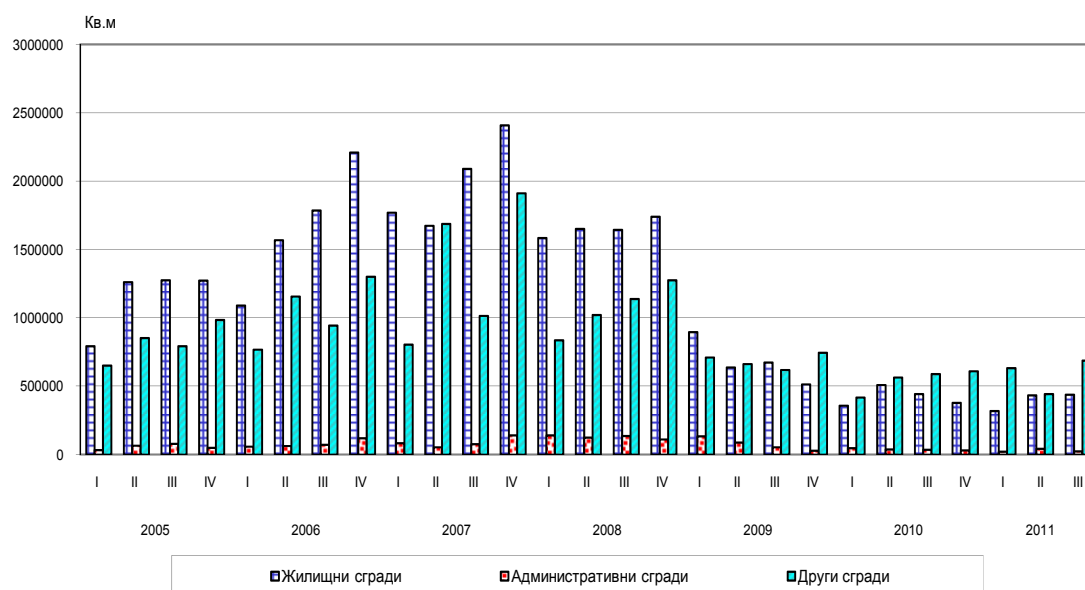
Разгъната (обща) застроена площ на сградите е сумата от застроените площи на всички етажи по външни измерения.



Фиг. 1. Издадени разрешителни за строеж на нови сгради по видове и по тримесечия



Фиг. 2. Издадени разрешителни за строеж - разгъната застроена площ по видове сгради и по тримесечия




**Издадени разрешителни за строеж на нови сгради
 през третото тримесечие на 2011 година¹**

Области	Жилищни сгради			Административни сгради		Други сгради	
	брой	жилища	разгъната застроена площ - кв. м	брой	разгъната застроена площ - кв. м	брой	разгъната застроена площ - кв. м
Общо за страната	1335	2538	438608	61	24428	1433	687815
Благоевград	94	228	25330	7	1038	55	23237
Бургас	155	429	73459	53	131100
Варна	122	405	76347	82	24749
Велико Търново	34	48	6602	3	762	69	26578
Видин	9	12	1968	-	-	16	5134
Враца	16	16	5092	6	1221	28	6467
Габрово	25	28	4599	32	14357
Добрич	41	67	7552	4	643	55	28541
Кърджали	18	54	10819	-	-	17	1980
Кюстендил	19	23	3570	-	-	26	2559
Ловеч	27	28	3837	-	-	38	6683
Монтана	8	7	1729	31	12789
Пазарджик	61	66	11556	75	22119
Перник	42	41	6655	-	-	28	3321
Плевен	18	21	4590	54	18504
Пловдив	148	303	52638	9	878	131	94873
Разград	23	23	5512	-	-	40	20238
Русе	24	24	4109	49	31606
Силистра	9	9	1266	-	-	36	14771
Сливен	29	40	7009	-	-	26	12143
Смолян	14	15	2645	46	10120
София	130	150	23520	89	18949
София (столица)	129	304	60746	9	7831	71	22784
Стара Загора	68	121	23299	6	855	118	45760
Търговище	12	13	2782	-	-	26	44898
Хасково	29	30	4936	50	13998
Шумен	24	26	5334	-	-	67	10552
Ямбол	7	7	1107	25	19005

¹ „..” - данните са конфиденциални.



Таблица 2

Започнато строителство на нови сгради през третото тримесечие на 2011 година¹

Области	Жилищни сгради			Административни сгради		Други сгради	
	брой	брой жилища	разгъната застроена площ - кв. м	брой	разгъната застроена площ - кв. м	брой	разгъната застроена площ - кв. м
Общо за страната	721	1689	226982	31	23593	565	332748
Благоевград	42	107	11867	5	686	30	23744
Бургас	80	290	33483	-	-	16	80836
Варна	90	402	43380	24	11925
Велико Търново	22	36	5227	39	10193
Видин	-	-	5	1593
Враца	11	12	4430	-	-	4	1419
Габрово	7	7	993	-	-	7	1255
Добрич	22	43	4427	-	-	26	7657
Кърджали	18	31	7307	-	-	8	748
Кюстендил	14	18	2985	-	-	10	1219
Ловеч	21	22	2819	-	-	24	5864
Монтана	-	-	22	6053
Пазарджик	24	56	6662	27	5528
Перник	5	5	425	-	-	4	240
Плевен	14	16	3525	-	-	19	10157
Пловдив	77	223	25909	33	13095
Разград	13	13	2093	-	-	11	6195
Русе	13	22	3236	4	1453	18	5105
Силистра	-	-	24	5487
Сливен	22	28	5226	19	9969
Смолян	9	11	2556	11	3234
София	80	90	15389	39	7088
София (столица)	58	103	23765	6	7089	41	29345
Стара Загора	31	103	12920	3	655	41	11680
Търговище	8	10	1280	-	-	16	41360
Хасково	21	21	4521	28	21468
Шумен	12	13	1727	-	-	11	5242
Ямбол	3	3	374	-	-	8	5049

¹ „..” - данните са конфиденциални.