



ИЗДАДЕНИ РАЗРЕШИТЕЛНИ ЗА СТРОЕЖ И ЗАПОЧНАТО СТРОИТЕЛСТВО НА НОВИ СГРАДИ ПРЕЗ ПЪРВОТО ТРИМЕСЕЧИЕ НА 2011 ГОДИНА

През първото тримесечие на 2011 г. местните администрации са издали разрешителни за строеж на 951 жилищни сгради с 2 458 жилища в тях и с 320 010 кв. м разгъната застроена площ (РЗП), на 37 административни сгради/офиси с 21 907 кв. м РЗП и на 954 други сгради с 631 784 кв. м РЗП. Спрямо предходното тримесечие издадените разрешителни за строеж на жилищни сгради намаляват със 17.4%, жилищата в тях - с 9.1%, и застроената им площ - с 15.3%. Спадът при административните сгради е с 28.8%, а при съответната им РЗП - с 29.2%. Другите сгради са по-малко с 13.9%, но общата им застроена площ нараства с 3.7%.

В сравнение с първото тримесечие на 2010 г. издадените разрешителни за строеж на нови жилищни сгради са с 3.6% по-малко, а жилищата в тях - с 11.9%. Административните сгради намаляват с 24.5%, докато другите видове сгради се увеличават с 9.9% (фиг. 1). Регистриран е спад на РЗП на жилищните сгради - с 10.7%, и на административните сгради - с 54.3%, докато при другите се наблюдава увеличение с 51.2% (фиг. 2).

Най-голям брой разрешителни за строеж на нови жилищни сгради са издадени в областите: София (столица) - 112, Бургас - 111, Пловдив - 92, София - 90, и Варна - 84. Най-много жилища предстои да бъдат започнати в областите: Бургас - 637, Пловдив - 348, Варна - 302, и София (столица) - 210 (табл. 1).

През първото тримесечие на 2011 г. е започнал строежът на 459 жилищни сгради с 1 540 жилища в тях и със 194 892 кв. м обща застроена площ, на 26 административни сгради/офиси с 14 092 кв. м РЗП и на 409 други сгради с 208 830 кв. м РЗП. Спрямо предходното тримесечие броят на започнатите жилищни сгради е с 24.9% по-малко, жилищата в тях - с 32.6%, а общата им застроена площ - с 26.5%. Същевременно обаче започнатите административни сгради се увеличават с 8.3%, но общата им застроена площ е с 0.5% по-малко. Намалява и броят на другите сгради с 13.3%, а застроената им площ - с 4.7%.

В сравнение с първото тримесечие на 2010 г. броят на започнатите нови жилищни сгради е с 0.6% по-малко, а жилищата в тях - с 6.8%. Административните сгради намаляват с 16.1%, докато другите видове сгради се увеличават с 23.2%. Регистриран е спад на РЗП на жилищните сгради - със 7.5%, и на административните сгради - с 55.0%, докато при другите сгради се наблюдава увеличение с 21.5%.

Строителството на най-голям брой нови сгради е започнало в областите: Бургас - 77 жилищни и 59 други сгради; Варна - 55 жилищни и 28 други сгради; Пловдив - 45 жилищни, 3 административни и 40 други сгради; София (столица) - 43 жилищни, 4 административни и 18 други сгради (табл. 2).



Методологични бележки

Тримесечното статистическо наблюдение за издадените разрешителни за строеж осигурява информация за издадените от местните администрации разрешителни за строеж на нови сгради според техния вид и разгъната застроена площ. Тази информация може да се използва като индикатор за бъдещата активност на строителните предприятия в страната.

Видовете сгради се посочват в съответствие с Класификацията на сградите и строителните съоръжения (КСС - 2001), публикувана в сайта на НСИ (<http://www.nsi.bg/Classifics/KCC2001.pdf>), и се подразделят на:

- Жилищни - сгради, полезната площ на които в голямата си част е предназначена за жилищни цели за постоянно обитаване.

- Нежилищни - сгради за различни нежилищни нужди, които включват:

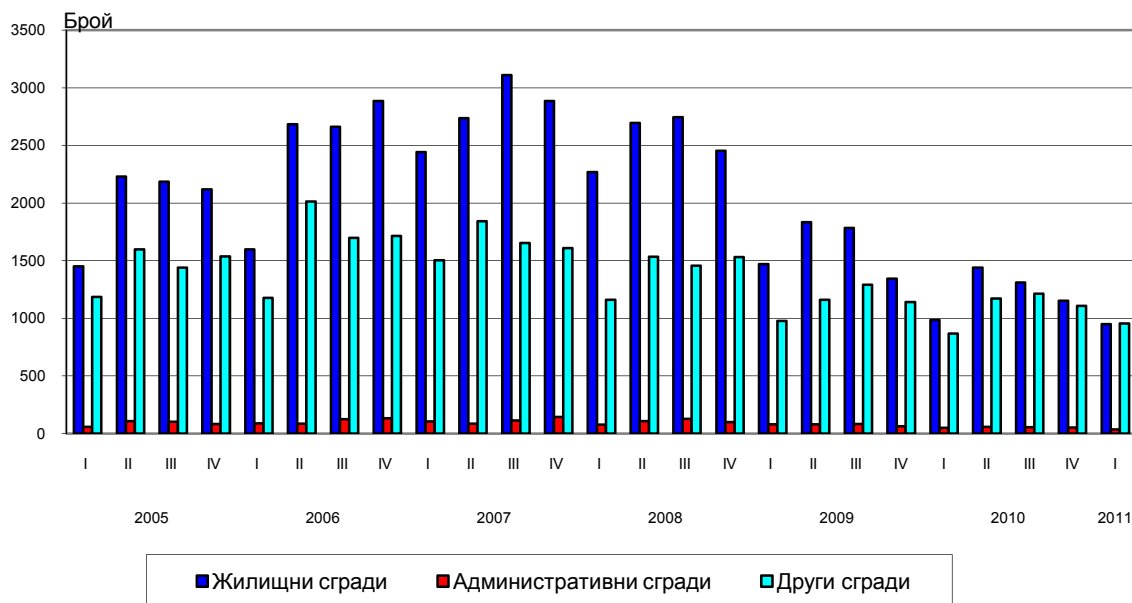
- административни - офиси и сгради за административна дейност на ведомства и други организации и сдружения (представителни сгради - банки, пощи, правителствени сгради, сгради за конференции, конгреси, съдилища, общини);

- други сгради - всички останали видове сгради, предназначени за различни дейности: производствена, търговска, транспортна, просветна, културна, спортна, селскостопанска, здравеопазване, бази за почивка и краткосрочно пребиваване (хотели, мотели, почивни домове, хижи и др.).

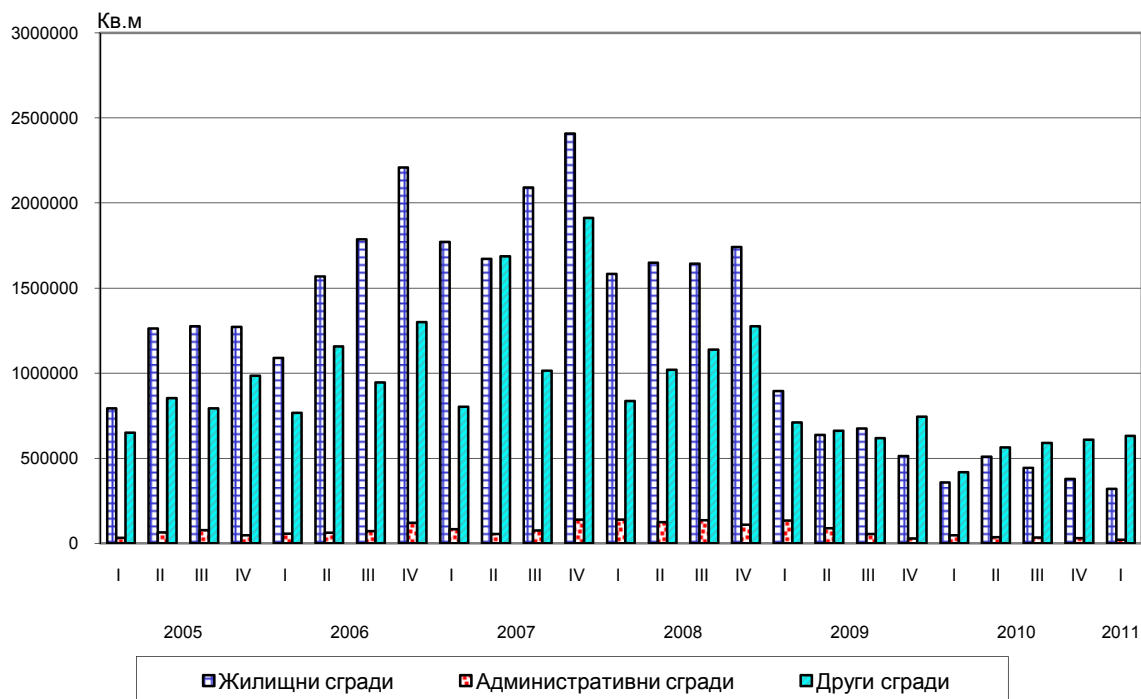
Разгъната (обща) застроена площ на сградите е сумата от застроените площи на всички етажи по външни измерения.



Фиг. 1. Издадени разрешителни за строеж на нови сгради по видове и тримесечия



Фиг. 2. Издадени разрешителни за строеж - разгъната застроена площ по видове сгради и тримесечия




**Издадени разрешителни за строеж на нови сгради
 през първото тримесечие на 2011 година¹**

| Области | Жилищни сгради | | | Административни сгради | | Други сгради | |
|-------------------------|----------------|-------------|--|------------------------|--|--------------|--|
| | брой | жилища | разгъната застроена площ - кв. м | брой | разгъната застроена площ - кв. м | брой | разгъната застроена площ - кв. м |
| Общо за страната | 951 | 2458 | 320010 | 37 | 21907 | 954 | 631784 |
| Благоевград | 67 | 189 | 21460 | 6 | 3387 | 55 | 14095 |
| Бургас | 111 | 637 | 73414 | - | - | 88 | 47664 |
| Варна | 84 | 302 | 33769 | .. | .. | 54 | 10502 |
| Велико Търново | 16 | 63 | 8331 | .. | .. | 71 | 19129 |
| Видин | 4 | 10 | 984 | .. | .. | 9 | 1918 |
| Враца | 5 | 13 | 1949 | .. | .. | 13 | 3599 |
| Габрово | 14 | 16 | 3107 | .. | .. | 15 | 1346 |
| Добрич | 41 | 50 | 8438 | - | - | 38 | 15756 |
| Кърджали | 19 | 59 | 9470 | - | - | 15 | 1644 |
| Кюстендил | 14 | 19 | 2656 | .. | .. | 9 | 1335 |
| Ловеч | 22 | 28 | 4062 | - | - | 25 | 6923 |
| Монтана | 6 | 6 | 1316 | - | - | 14 | 2931 |
| Пазарджик | 38 | 46 | 6416 | - | - | 56 | 10045 |
| Перник | 14 | 15 | 2980 | .. | .. | 7 | 1040 |
| Плевен | 17 | 20 | 4195 | 3 | 1093 | 30 | 6300 |
| Пловдив | 92 | 348 | 42987 | .. | .. | 76 | 63954 |
| Разград | 10 | 11 | 1593 | - | - | 28 | 7479 |
| Русе | 17 | 17 | 2380 | - | - | 25 | 11295 |
| Силистра | 6 | 7 | 1374 | - | - | 14 | 4801 |
| Сливен | 29 | 49 | 6654 | .. | .. | 19 | 4039 |
| Смолян | 7 | 11 | 1709 | - | - | 25 | 3812 |
| София | 90 | 122 | 16594 | 4 | 1231 | 38 | 10556 |
| София (столица) | 112 | 210 | 37137 | 7 | 5887 | 43 | 14612 |
| Стара Загора | 60 | 97 | 12042 | - | - | 74 | 305037 |
| Търговище | 5 | 28 | 2280 | - | - | 16 | 36893 |
| Хасково | 30 | 49 | 7749 | - | - | 48 | 12753 |
| Шумен | 13 | 21 | 3372 | .. | .. | 31 | 6473 |
| Ямбол | 8 | 15 | 1592 | .. | .. | 18 | 5853 |

¹ „..” - данните са конфиденциални.


Започнато строителство на нови сгради през първото тримесечие на 2011 година¹

| Области | Жилищни сгради | | | Административни сгради | | Други сгради | |
|-------------------------|----------------|-------------|---------------|------------------------|--------------|--------------|---------------|
| | брой | жилища | разгъната | брой | разгъната | брой | разгъната |
| | | | застроена | | застроена | | застроена |
| | | | площ - кв. м | | площ - кв. м | | площ - кв. м |
| Общо за страната | 459 | 1540 | 194892 | 26 | 14092 | 409 | 208830 |
| Благоевград | 28 | 82 | 9216 | 6 | 3387 | 40 | 14561 |
| Бургас | 77 | 463 | 50493 | .. | .. | 59 | 63459 |
| Варна | 55 | 395 | 41667 | .. | .. | 28 | 26746 |
| Велико Търново | 9 | 9 | 1443 | - | - | 22 | 6292 |
| Видин | - | - | - | - | - | .. | .. |
| Враца | .. | .. | .. | - | - | 5 | 1343 |
| Габрово | - | - | - | - | - | .. | .. |
| Добрич | 26 | 31 | 5574 | - | - | 21 | 8119 |
| Кърджали | 10 | 31 | 4567 | - | - | 8 | 766 |
| Кюстендил | 9 | 14 | 1354 | - | - | - | - |
| Ловеч | 8 | 8 | 1325 | .. | .. | 8 | 3701 |
| Монтана | - | - | - | - | - | 5 | 680 |
| Пазарджик | 20 | 32 | 4795 | .. | .. | 18 | 3125 |
| Перник | .. | .. | .. | - | - | 4 | 680 |
| Плевен | 4 | 4 | 803 | 3 | 200 | 5 | 1100 |
| Пловдив | 45 | 102 | 16045 | 3 | 2816 | 40 | 26128 |
| Разград | 5 | 6 | 784 | - | - | 8 | 2032 |
| Русе | 3 | 4 | 523 | - | - | 3 | 1817 |
| Силистра | .. | .. | .. | - | - | 5 | 1126 |
| Сливен | 17 | 51 | 6203 | - | - | 15 | 11761 |
| Смолян | .. | .. | .. | - | - | 8 | 954 |
| София | 40 | 40 | 5567 | .. | .. | 13 | 5818 |
| София (столица) | 43 | 108 | 22095 | 4 | 1532 | 18 | 8961 |
| Стара Загора | 25 | 88 | 12581 | 3 | 639 | 19 | 3708 |
| Търговище | 3 | 17 | 1398 | - | - | 4 | 2221 |
| Хасково | 20 | 33 | 4797 | .. | .. | 25 | 5507 |
| Шумен | 5 | 13 | 2142 | .. | .. | 20 | 4759 |
| Ямбол | .. | .. | .. | - | - | 5 | 2356 |

¹ „..” - данните са конфиденциални.