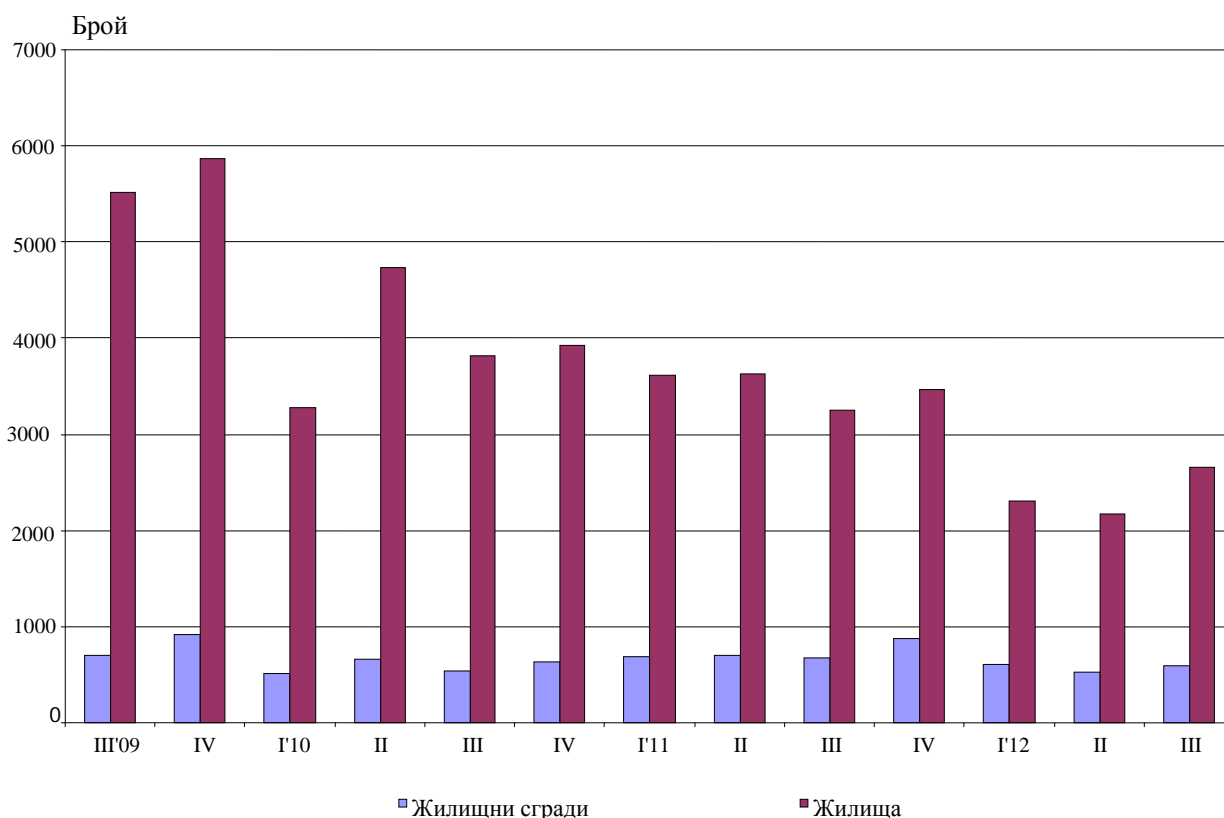




## **ВЪВЕДЕНИ В ЕКСПЛОАТАЦИЯ НОВОПОСТРОЕНИ ЖИЛИЩНИ СГРАДИ И ЖИЛИЩА ПРЕЗ ТРЕТОТО ТРИМЕСЕЧИЕ НА 2012 ГОДИНА (ПРЕДВАРИТЕЛНИ ДАННИ)**

По предварителни данни на Националния статистически институт броят на въведените в експлоатация новопостроени жилищни сгради през третото тримесечие на 2012 г. е 596 (табл.1 от приложението), като спрямо съответното тримесечие на предходната година намалението е 11.3%. Новопостроените жилища в тях са 2 652, или с 18.4% по-малко (фиг. 1).

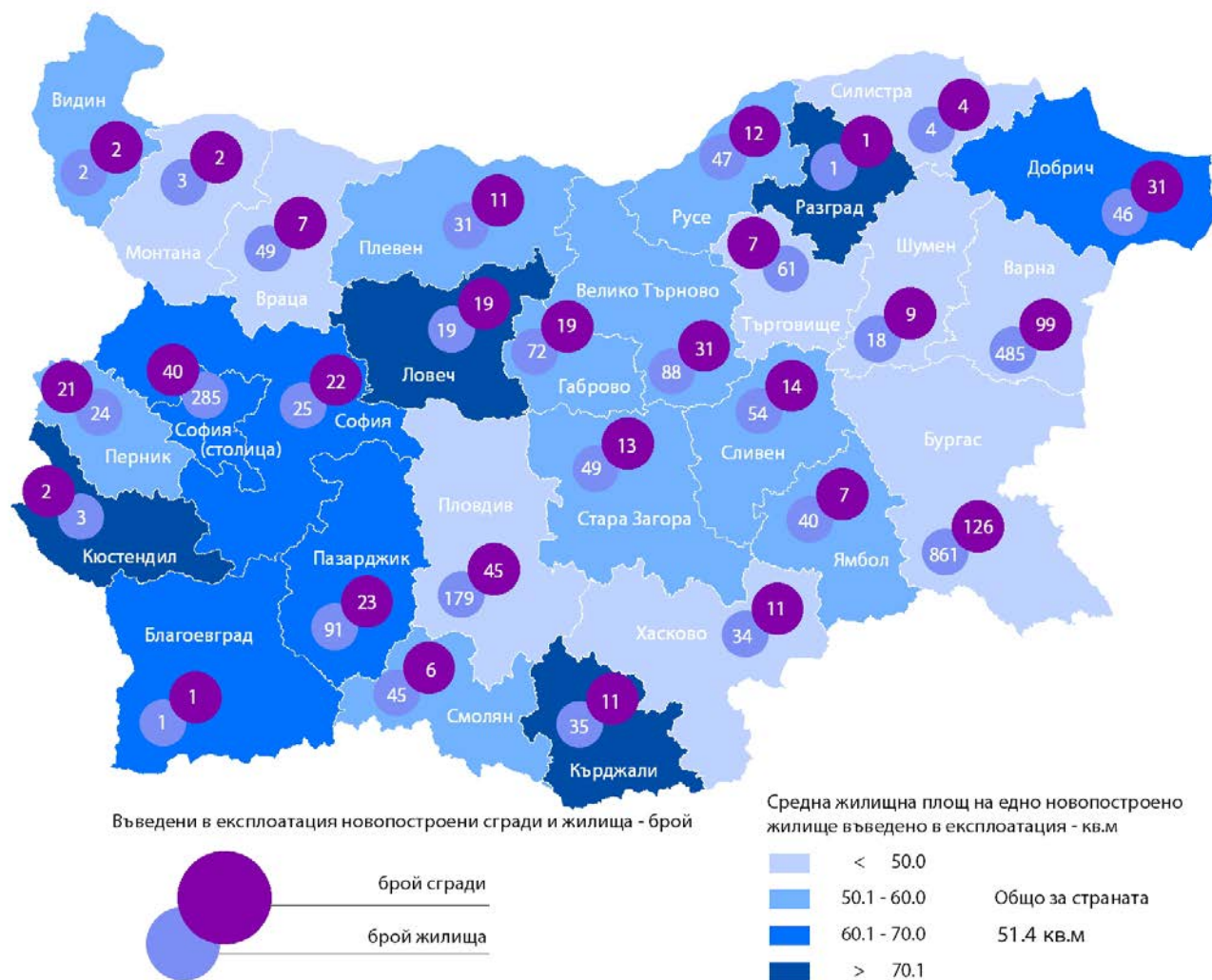
**Фиг. 1. Въведени в експлоатация новопостроени жилищни сгради и жилища**



Най-голям брой жилищни сгради и жилища са въведени в експлоатация в областите Бургас - 126 сгради с 861 жилища в тях, Варна - 99 сгради с 485 жилища, и Пловдив - 45 сгради със 179 жилища (фиг. 2).



**Фиг. 2. Въведени в експлоатация новопостроени жилищни сгради и жилища по области през третото тримесечие на 2012 година**



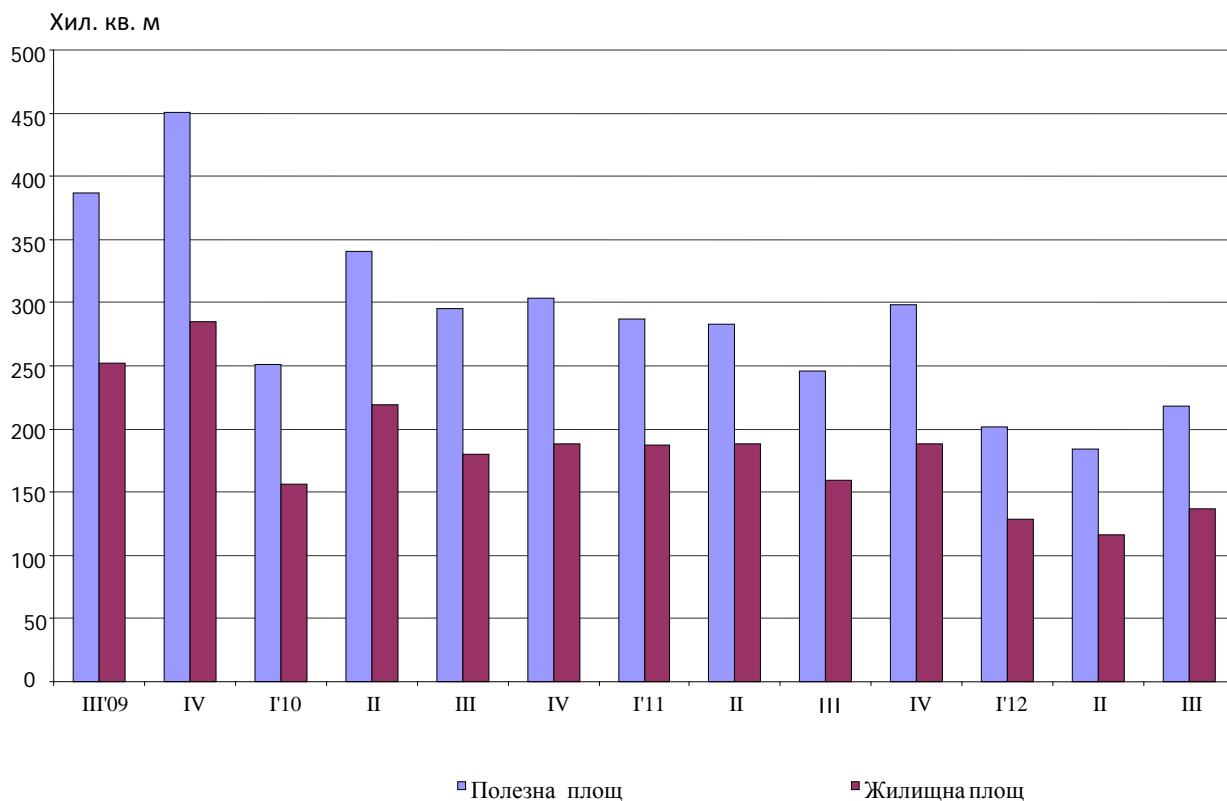
Общата полезна площ на всички новопостроени жилища през третото тримесечие на 2012 г. е 217.7 хил. кв. м, или с 11.6% по-малко в сравнение със същото тримесечие на 2011 година. Жилищната площ също намалява с 14.3% и достига 136.4 хил. кв. метра (фиг. 3).

Същевременно средната полезна площ на едно новопостроено жилище се увеличава от 75.8 кв. м през третото тримесечие на 2011 г. на 82.1 кв. м през същото тримесечие на 2012 година.

Най-голяма средна полезна площ на едно новопостроено жилище е отчетена в областите Разград - 158.0 кв. м, и Ловеч - 147.5 кв. м, а най-малка - в областите Хасково - 55.2 кв. м, и Враца - 70.4 кв. метра.



**Фиг. 3. Обща полезна и жилищна площ на въведените в експлоатация новопостроени жилища**





## Методологични бележки

Статистическите данни за новопостроените жилищни сгради и жилища са разработени на базата на тримесечна информация, получавана от общинските администрации.

В обхвата на наблюдението се включват новопостроените жилищни сгради с одобрен приемателен протокол Обр. 16 или издадено разрешение за ползване съгласно Наредба № 2/31.07.2003 г. на Министерството на регионалното развитие и благоустройството.

**Жилищната площ** включва площта на стаите за живеене, спалните, нишите за спане, столовите, стаите за дневно престояване, ползвани стаи като работни кабинети и библиотеки на научни работници, гостните, холовете, но не се включва площта на кухните. **Спомагателната площ** включва площта на спомагателните помещения, стаите и кухните с площ по-малка от 4 кв. м, вестибюлите с портал и друга преграда, коридорите, антретата, баните, тоалетните, килерите, дрешниците, другите спомагателни помещения (сушилни, перални, балкони и лоджии) независимо от големината на площта им. **Площта на кухните** над 4 кв. м е посочена отделно.

**Полезната площ** на жилището представлява сума от жилищната и спомагателната площ и площта на кухните.



Приложение

Таблица 1

Въведени в експлоатация новопостроени жилищни сгради и жилища  
през третото тримесечие на 2012 година<sup>1</sup>

Области	Въведени в експлоатация новопостроени сгради и жилища - брой		Полезна площ на въведените в експлоатация новопостроени жилища - кв. м			
	сгради	жилища	общо	жилищна площ	спомогателна площ	площ на кухните
<b>Общо</b>	<b>596</b>	<b>2652</b>	<b>217693</b>	<b>136397</b>	<b>61623</b>	<b>19673</b>
Благоевград	1	1	96	62	20	14
Бургас	126	861	65064	41870	18024	5170
Варна	99	485	34836	21546	11733	1557
Велико Търново	31	88	6820	4466	1957	397
Видин	2	2	176	102	50	24
Враца	7	49	3451	2182	982	287
Габрово	19	72	7656	4095	2947	614
Добрич	31	46	6037	3125	1993	919
Кърджали	11	35	4210	2531	1270	409
Кюстендил	2	3	385	257	87	41
Ловеч	19	19	2802	1582	903	317
Монтана	2	3	269	141	104	24
Пазарджик	23	91	10551	5516	3312	1723
Перник	21	24	2256	1366	601	289
Плевен	11	31	2792	1568	884	340
Пловдив	45	179	16289	8697	5686	1906
Разград	1	1	158	82	56	20
Русе	12	47	4329	2632	1211	486
Силистра	4	4	306	187	98	21
Сливен	14	54	4172	2776	1185	211
Смолян	6	45	3559	2434	780	345
София	22	25	2820	1739	716	365
София (столица)	40	285	23684	17598	3543	2543
Стара Загора	13	49	4251	2592	895	764
Търговище	7	61	4349	2690	1235	424
Хасково	11	34	1877	1426	279	172
Шумен	9	18	1460	884	418	158
Ямбол	7	40	3038	2251	654	133