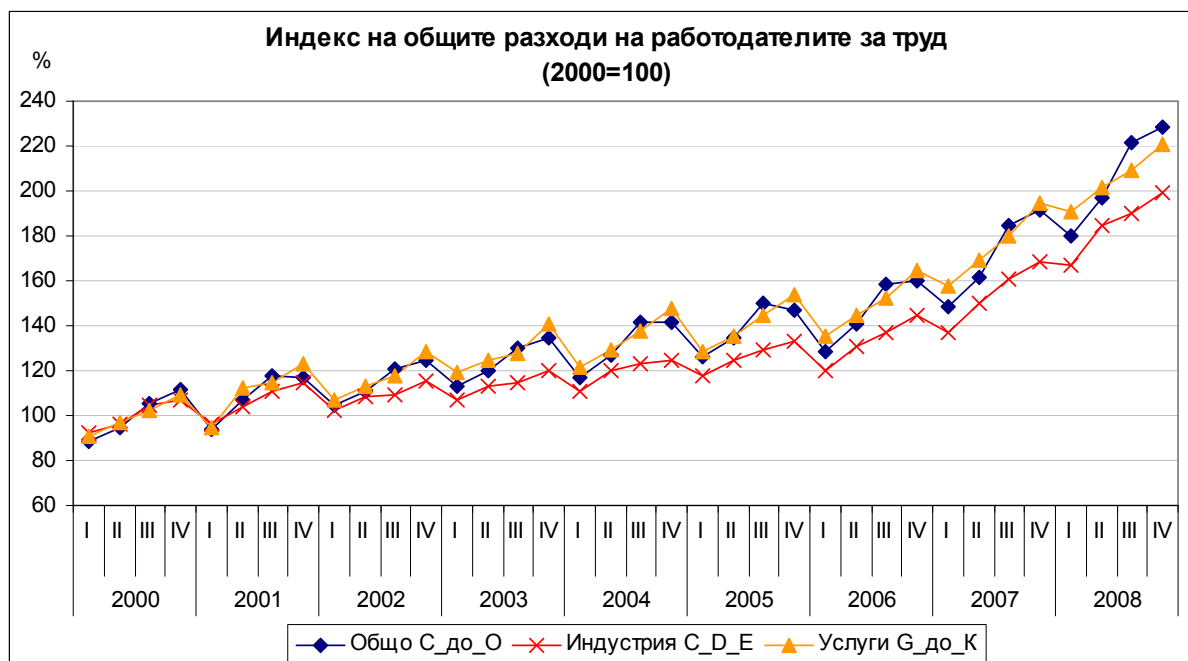


ИНДЕКС НА РАЗХОДИТЕ НА РАБОТОДАТЕЛИТЕ ЗА ТРУД

По предварителни данни на Националния статистически институт за четвърто тримесечие на 2008 година общите разходи на работодателите за един отработен час от наетите от тях лица, нарастват с 19.1%, спрямо четвърто тримесечие на 2007 година. Нарастването спрямо същия период на предходната година в индустрията е 18.2%, в услугите – 13.6% и в строителството - 25.2% (Табл.1).

По икономически дейности, през четвърто тримесечие на 2008 година най-висок ръст спрямо същия период на предходната година е отчетен в дейности ”Операции с недвижими имоти и бизнес услуги” (31.7%), ”Здравеопазване и социални дейности” (27.8%) и ”Образование” (26.4%), а най-нисък в ”Добивна промишленост” и ”Търговия, ремонт на автомобили, лични вещи и стоки за домакинството”, съответно 8.3% и 8.7%.

В състава на общите разходи за труд, разходите за възнаграждения за един отработен час се увеличават с 19.8%, спрямо четвърто тримесечие на 2007 година, а другите (извън тези за възнаграждения) разходи с 16%. По икономически дейности увеличението на разходите за възнаграждения варира от 6.4% за ”Добивна промишленост” до 32.9% за ”Операции с недвижими имоти и бизнес услуги”.



Графика 1.



Табл. 1

Индекс на разходите на работодателите за труд за периода четвърто тримесечие на 2006 - четвърто тримесечие на 2008 година

Изменение спрямо същия период на предходната година

Сезонно неизгладени

(%)

Код по НКИД 2003 ¹⁾	Икономически дейности	IV тр. / 2006			I тр. / 2007			II тр. / 2007			III тр. / 2007			IV тр. / 2007			I тр. / 2008 ²⁾			II тр. / 2008 ²⁾			III тр. / 2008 ²⁾			IV тр. / 2008 ²⁾		
		ОРТ	РВ	ДРТ	ОРТ	РВ	ДРТ	ОРТ	РВ	ДРТ	ОРТ	РВ	ДРТ	ОРТ	РВ	ДРТ	ОРТ	РВ	ДРТ	ОРТ	РВ	ДРТ	ОРТ	РВ	ДРТ	ОРТ	РВ	ДРТ
С_до_О	Общо	9.0	13.9	-5.0	15.3	16.6	10.7	15.0	17.0	8.2	16.3	17.8	11.1	19.6	23.0	7.7	21.3	24.7	8.8	21.6	24.3	11.4	20.3	22.3	12.9	19.1	19.8	16.0
С_D_E	Индустрия	8.7	14.3	-6.3	13.8	15.2	8.8	14.4	16.7	6.8	16.9	18.4	12.1	16.6	21.1	1.6	22.0	25.7	9.0	23.1	25.2	15.5	18.4	21.1	9.0	18.2	18.0	18.6
G_до_K	Услуги	7.1	11.4	-6.7	16.9	18.6	10.4	16.5	19.2	6.9	18.2	19.9	11.6	18.0	21.3	5.9	20.7	23.7	8.4	19.3	22.6	5.9	16.4	17.9	10.2	13.6	14.5	10.1
С	Добивна промишленост	16.2	23.5	-0.6	12.3	13.2	9.8	14.1	15.7	9.7	21.6	22.8	18.1	13.2	18.7	-2.3	26.7	30.8	14.9	24.1	26.4	17.2	11.8	13.1	7.8	8.3	6.4	14.9
D	Преработваща промишленост	6.6	11.7	-8.4	15.6	16.2	13.5	16.3	17.8	11.1	17.4	18.5	13.8	18.3	21.9	5.8	21.5	25.4	7.2	22.9	25.0	15.1	19.1	22.1	7.8	18.4	18.9	16.5
E	Производство и разпределение на електроенергия, газ и вода	12.6	19.3	-3.0	6.9	12.3	-7.7	7.7	13.3	-8.3	12.1	15.4	2.1	12.3	19.9	-9.7	21.4	24.1	12.4	22.9	25.0	15.5	20.1	21.6	14.7	23.6	22.1	29.6
F	Строителство	2.6	7.7	-12.1	16.6	18.4	10.3	22.8	23.5	20.1	20.1	22.1	12.9	18.3	21.6	6.5	25.8	29.1	13.2	22.4	26.3	7.9	18.6	22.1	5.1	25.2	27.6	15.6
G	Търговия, ремонт на автомобили, лични вещи и стоки за домакинството	9.8	15.1	-7.8	23.6	24.1	21.5	23.9	23.9	23.7	22.1	22.7	19.6	25.5	27.8	16.1	15.2	18.2	3.1	14.5	17.7	1.5	12.2	14.6	2.1	8.7	9.9	3.4
H	Хотели и ресторанти	3.7	8.4	-10.1	22.6	23.2	20.0	26.6	26.7	26.2	26.1	27.1	22.3	26.3	29.1	16.4	16.2	18.7	6.4	14.4	17.7	1.6	11.4	14.1	0.8	12.4	14.9	2.6
I	Транспорт, складиране и съобщения	4.2	7.4	-5.2	11.6	14.1	2.7	12.5	18.2	-4.2	16.8	19.6	6.8	14.2	17.9	1.6	20.2	22.7	10.0	14.9	18.1	3.1	13.6	13.6	13.7	10.2	10.5	9.1
J	Финансово посредничество	0.9	5.2	-14.3	13.8	15.7	5.5	8.3	9.1	4.9	14.4	15.7	8.5	14.9	18.4	0.1	23.7	27.4	6.7	29.1	33.3	9.7	14.7	16.0	8.9	15.0	14.8	15.6
K	Операции с недвижими имоти и бизнесуслуги	17.5	23.5	-1.9	19.0	20.5	12.8	17.0	18.7	10.0	15.3	16.7	9.5	15.6	18.7	2.6	32.2	35.9	16.3	34.1	36.8	22.6	34.5	37.6	20.7	31.7	32.9	25.7
L	Държавно управление; задължително обществено осигуряване	19.9	25.3	5.2	14.7	15.2	13.2	14.9	16.5	9.7	18.6	20.7	12.2	23.7	24.8	20.0	17.1	19.4	9.6	21.9	24.0	14.9	12.2	13.2	9.1	18.9	21.0	11.8
M	Образование	12.6	16.9	0.1	11.1	11.3	10.5	7.5	8.0	5.9	10.2	11.2	6.7	32.7	35.1	24.5	24.7	28.5	11.0	22.6	25.4	12.6	34.3	35.4	30.5	26.4	27.7	21.7
N	Здравеопазване и социални дейности	5.9	9.7	-6.3	18.6	19.2	16.2	15.7	16.7	11.9	13.5	14.4	9.9	17.1	20.1	5.9	18.8	22.5	4.6	20.7	24.1	6.9	21.6	24.9	8.4	27.8	29.6	20.3
O	Други дейности, обслужващи обществото и личността	10.0	14.6	-5.0	27.9	29.2	22.7	28.5	30.0	22.5	24.5	25.9	19.1	18.9	22.1	6.7	14.7	17.5	3.0	23.5	25.0	17.0	24.1	26.0	15.9	23.6	25.0	17.7

1) НКИД 2003 - Национална класификация на икономическите дейности

2) Предварителни данни

ОРТ – Общ разход на работодателите за труд

РВ – Разходи за възнаграждения

ДРТ – Други разходи за труд

Индекс на общите разходи на работодателите за труд за периода 2004 - 2008 година

Табл.2

Индекс 2000 г. = 100
Сезонно неизгладени

(%)

Код по НКИД 2003 ¹⁾	Икономически дейности	2004				2005				2006				2007				2008 ²⁾			
		I тр.	II тр.	III тр.	IV тр.	I тр.	II тр.	III тр.	IV тр.	I тр.	II тр.	III тр.	IV тр.	I тр.	II тр.	III тр.	IV тр.	I тр.	II тр.	III тр.	IV тр.
С_до_О	Общо	117.3	126.9	141.4	141.3	126.1	134.4	149.7	147.0	128.8	140.7	158.4	160.3	148.5	161.8	184.3	191.6	180.2	196.7	221.7	228.2
С_D_E	Индустрия	110.7	120.1	122.7	124.6	118.0	124.6	129.4	133.0	120.2	130.9	137.3	144.6	136.7	149.8	160.6	168.6	166.8	184.3	190.2	199.2
G_до_K	Услуги	121.8	129.4	137.6	148.0	128.7	135.1	144.3	153.9	135.2	145.0	152.0	164.7	158.0	168.9	179.7	194.4	190.7	201.4	209.1	221.0
С	Добивна промишленост	117.3	124.5	126.9	139.3	135.1	127.9	129.9	149.8	129.8	141.7	145.1	173.9	145.8	161.7	176.3	196.9	184.7	200.7	197.1	213.2
D	Преработваща промишленост	107.9	114.7	119.1	120.2	114.7	120.1	126.4	128.3	117.3	124.4	133.9	136.7	135.6	144.7	157.3	161.7	164.7	177.9	187.3	191.6
E	Производство и разпределение на електроенергия, газ и вода	119.4	141.7	136.8	135.5	122.0	143.2	142.9	144.1	127.5	153.6	148.1	162.3	136.3	165.5	166.0	182.2	165.4	203.5	199.3	225.2
F	Строителство	117.0	113.2	114.6	121.8	119.1	119.9	125.8	134.8	120.3	119.8	127.8	138.3	140.3	147.1	153.5	163.6	176.5	180.1	182.1	204.9
G	Търговия, ремонт на автомобили, лични вещи и стоки за домакинството	135.8	143.2	145.4	147.0	130.8	135.2	144.6	146.0	138.2	144.6	155.0	160.3	170.8	179.1	189.2	201.1	196.9	205.0	212.2	218.6
H	Хотели и ресторанти	111.9	119.9	118.2	121.9	124.7	125.4	130.6	136.9	126.3	128.1	133.7	142.0	154.8	162.2	168.7	179.4	180.0	185.6	187.8	201.7
I	Транспорт, складиране и съобщения	116.3	122.6	138.2	157.1	128.0	135.0	145.5	159.7	132.1	142.7	146.7	166.5	147.4	160.6	171.4	190.0	177.2	184.5	194.7	209.4
J	Финансово посредничество	124.3	141.2	142.2	150.3	136.3	148.3	157.0	177.9	142.1	163.2	168.1	179.5	161.7	176.8	192.3	206.2	200.0	228.3	220.7	237.0
K	Операции с недвижими имоти и бизнесуслуги	113.8	119.0	126.1	133.4	123.2	129.7	137.2	141.6	136.7	145.9	157.1	166.4	162.6	170.8	181.1	192.3	214.9	229.1	243.6	253.2
L	Държавно управление; задължително обществено осигуряване	130.5	136.2	156.5	192.8	135.1	144.7	161.4	180.1	135.3	150.0	175.2	215.9	155.2	172.3	207.8	267.0	181.7	210.1	233.3	317.5
M	Образование	114.1	137.1	215.3	155.0	130.5	146.3	221.7	146.8	132.1	155.2	242.1	165.2	146.8	166.8	266.7	219.2	183.0	204.5	358.2	277.0
N	Здравеопазване и социални дейности	142.4	157.3	172.3	171.9	161.4	180.7	195.1	188.0	155.4	177.2	198.0	199.0	184.3	205.0	224.7	232.9	219.0	247.4	273.2	297.7
O	Други дейности, обслужващи обществото и личността	92.2	96.0	106.0	112.2	114.7	121.0	132.9	134.9	115.6	116.5	132.3	148.4	147.8	149.7	164.8	176.4	169.5	184.9	204.4	218.1

1) НКИД 2003 - Национална класификация на икономическите дейности

2) Предварителни данни

Методологични бележки

Индексът на разходите за труд е краткосрочен икономически показател, имащ за цел да отразява тримесечното изменение на разходите на работодателите за един отработен час от наетите лица по трудово или служебно правоотношение. За изчисляването му се използват данни от тримесечното извадково "Наблюдение на наетите лица, отработеното време, средствата за работна заплата и други разходи за труд".

Индексът на разходите за труд (ИРТ) е дефиниран като Ласперов индекс на разходите на работодателите за един отработен час, изчисляван при постоянна база 2000 г.=100 и на ниво сектор (еднозначен буквен код) от Националната класификация на икономическите дейности 2003. Въз основа на Регламент 450/2003 на Съвета и Европейския Парламент, отделни индекси се изчисляват както за общите разходи на работодателите за труд, така и за техните два основни компонента: разходи за възнаграждения и други разходи за труд.

Общият разход на работодателите за труд (ОРТ) представлява сумата от начислените средства за работна заплата; разходите за социални и здравни осигуровки; обезщетенията по Кодекса на труда (КТ), Закона за държавния служител (ЗДС) и Кодекса за социалното осигуряване (КСО); социалните разходи и надбавки и данъка върху социалните разходи.

Разходите за възнаграждения (РВ) включват начислените средства за работна заплата и социалните разходи и надбавки.

Другите разходи за труд (ДРТ) са разходите за сметка на работодателя за обезщетения по КТ, ЗДС и КСО; социални и здравни осигуровки и данък върху социалните разходи.

Обхват от икономически дейности по НКИД 2003

- **Общо за икономиката (сектори С до О)** - Добивна промишленост (С), Преработваща промишленост (D), Производство и разпределение на електроенергия, газ и вода (E), Строителство (F), Търговия, ремонт на автомобили, лични вещи и стоки за домакинството (G), Хотели и ресторанти (H), Транспорт, складиране и съобщения (I), Финансово посредничество (J), Операции с недвижими имоти и бизнесуслуги (K), Държавно управление; задължително обществено осигуряване (L), Образование (M), Здравеопазване и социални дейности (N), Други дейности обслужващи обществото и личността (O).

- **Индустрия (сектори С_D_E)** - Добивна промишленост (С), Преработваща промишленост (D), Производство и разпределение на електроенергия, газ и вода (E).

- **Услуги (сектори G до K)** - Търговия, ремонт на автомобили, лични вещи и стоки за домакинството (G), Хотели и ресторанти (H), Транспорт, складиране и съобщения (I), Финансово посредничество (J), Операции с недвижими имоти и бизнесуслуги (K).

Повече информация и данни за индекса на разходите за труд могат да бъдат намерени на интернет страницата на НСИ - www.nsi.bg, раздел "Пазар на труда".