



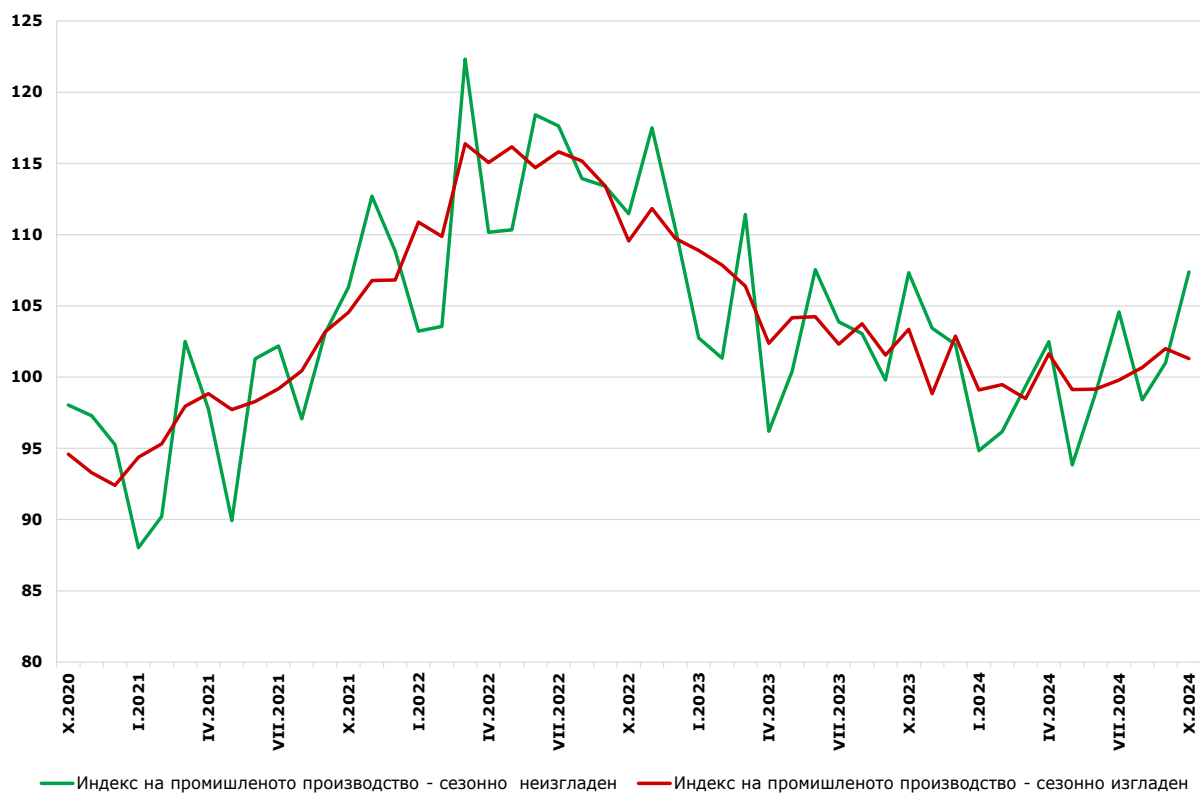
От юли 2024 г. НСИ публикува Индекси на промишленото производство при базова година 2021 = 100 в съответствие с изискванията на Регламент (ЕС) 2019/2152 на Европейския парламент и на Съвета за европейската бизнес статистика и Регламент за Изпълнение (ЕС) 2020/1197.

ИНДЕКСИ НА ПРОМИШЛЕНОТО ПРОИЗВОДСТВО ПРЕЗ ОКТОМВРИ 2024 ГОДИНА

Индексът на промишленото производство се понижава с 0.7% през октомври 2024 г. в сравнение с предходния месец. Данните са предварителни и сезонно изгладени.

Спрямо октомври 2023 г. е регистрирано намаление с 1.6% на календарно изгладения индекс на промишленото производство.

Фиг. 1. Индекси на промишленото производство (2021 = 100)



ИНДЕКСИ НА ПРОМИШЛЕНОТО ПРОИЗВОДСТВО ПРЕЗ ОКТОМВРИ 2024 ГОДИНА

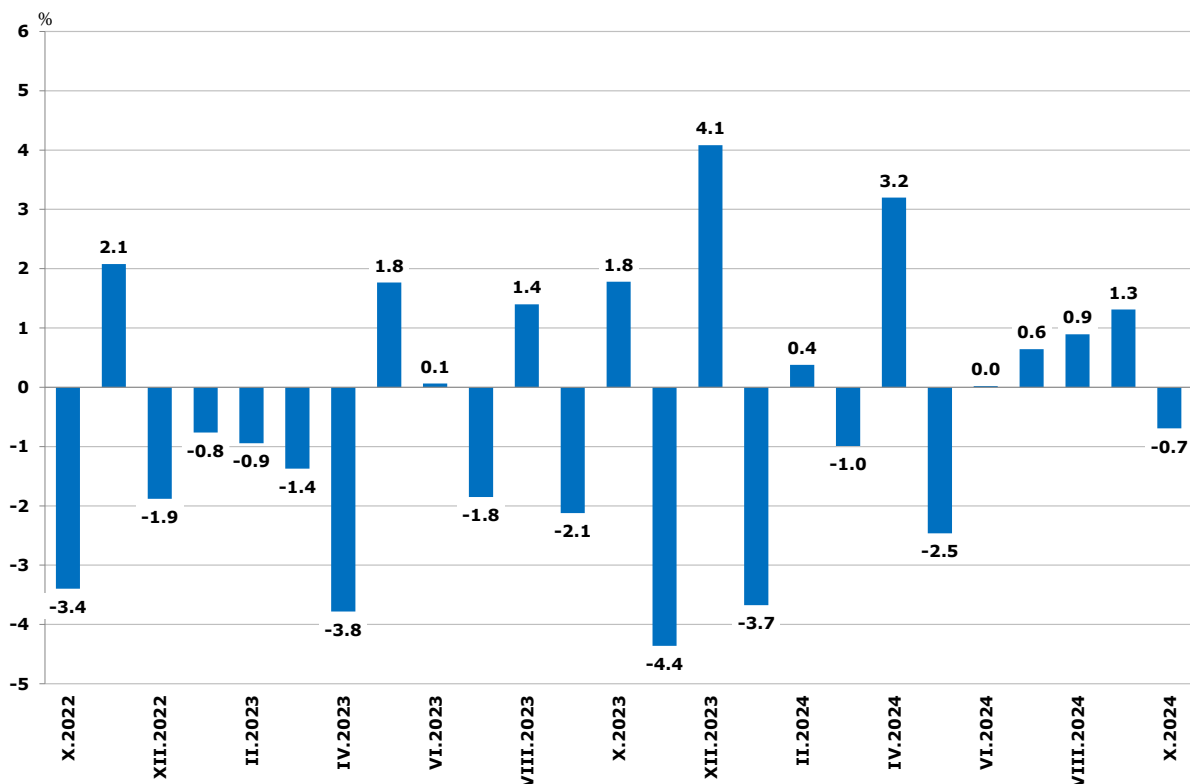
Месечни изменения

Спрямо предходния месец е отчетен спад в добивната промишленост - с 22.9% и при производството и разпределението на електрическа и топлоенергия и газ - с 4.8%, а увеличение е отчетено в преработващата промишленост - с 1.3%.

По-значителен ръст в преработващата промишленост се наблюдава при: производството, некласифицирано другаде - с 30.5%, производството на метални изделия, без машини и оборудване - с 13.1%, производството на превозни средства, без автомобили - с 13.0%, обработката на кожи; производството на обувки и други изделия от обработени кожи без косъм - с 12.7%, производството на лекарствени вещества и продукти - с 12.3%.

Спад е регистриран при производството на текстил и изделия от текстил, без облекло - с 14.6%, както и при производството на тютюневи изделия - с 10.6%.

Фиг. 2. Изменение на индекса на промишленото производство спрямо предходния месец (сезонно изгладени данни)



ИНДЕКСИ НА ПРОМИШЛЕНОТО ПРОИЗВОДСТВО ПРЕЗ ОКТОМВРИ 2024 ГОДИНА

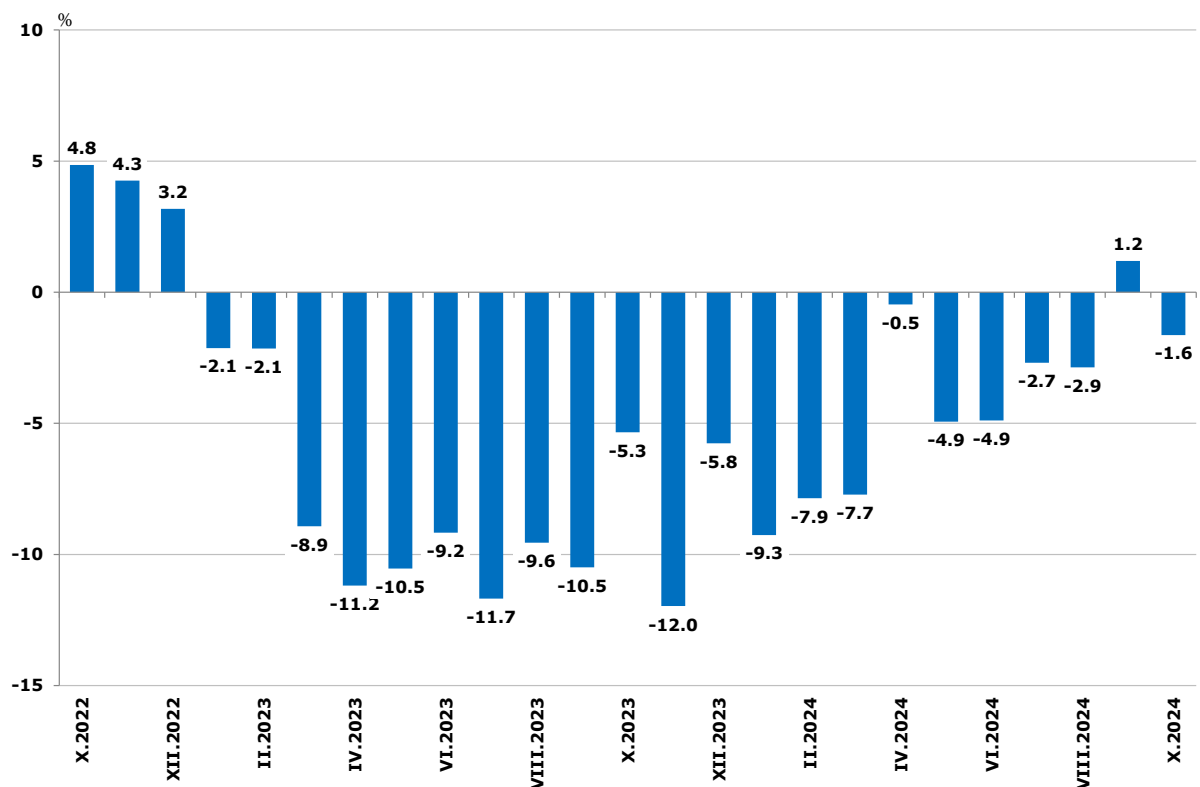
Годишни изменения

На годишна база намаление на промишленото производство, изчислено от календарно изгладените данни, е отчетено в добивната промишленост - с 10.0%, в преработващата промишленост - с 0.1%, а увеличение е отчетено при производството и разпределението на електрическа и топлоенергия и газ - със 7.9%.

В преработващата промишленост съществен спад спрямо октомври 2023 г. се наблюдава при производството на автомобили, ремаркета и полуремаркета - с 29.0%, и при производството на основни метали - с 14.1%.

Ръст е регистриран при производството на тютюневи изделия - с 23.8%, производството на метални изделия, без машини и оборудване - с 22.2%.

**Фиг. 3. Изменение на индекса на промишленото производство спрямо
съответния месец на предходната година
(календарно изгладени данни)**



ИНДЕКСИ НА ПРОМИШЛЕНОТО ПРОИЗВОДСТВО ПРЕЗ ОКТОМВРИ 2024 ГОДИНА

Методологични бележки

Месечните индекси на промишленото производство се изчисляват съгласно изискванията на Регламент (ЕС) 2019/2152 на Европейския парламент и на Съвета за европейската бизнес статистика.

Месечните индекси на производството измерват измененията в произведената продукция на промишлените предприятия. Тази информация е подходяща за проследяване на текущото икономическо развитие и за краткосрочни прогнози. Индексите не измерват действителното равнище на производството, а оценяват средното изменение на производството между два времеви периода. За оценката на индексите се извършва представително наблюдение на предприятията от промишлеността, като извадката обхваща предприятия, чийто годишен оборот надхвърля 97% от оборота на цялата промишленост.

Индексите на промишленото производство се изчисляват при постоянна база чрез претегляне със структурата на добавената стойност по факторни разходи.

Сезонното изглаждане е статистически метод за отстраняване на сезонния компонент на времевия ред.

Календарното изглаждане представлява отстраняване на вариациите в месечните данни, дължащи се на различния брой календарни и работни дни в месеците, на националните празници, както и на наличието на екстремни стойности (например наличието на повече неработни дни през май може да допринесе до спад на производството в някои дейности).

От юли 2024 г. всички динамични редове са преизчислени при база 2021 г. и са публикувани в ИС Инфостат.

**ИНДЕКСИ НА ПРОМИШЛЕНОТО ПРОИЗВОДСТВО ПРЕЗ
ОКТОМВРИ 2024 ГОДИНА**

Приложение

Таблица 1

**Изменение на индексите на промишленото производство спрямо предходния
месец¹**

(Проценти)

Икономически дейности	Код по КИД - 2008	2024					
		V	VI	VII	VIII	IX	X*
Промишленост - общо	B_TO_E36	-2.5	0.0	0.6	0.9	1.3	-0.7
Добивна промишленост	B	-10.3	1.6	8.5	22.2	9.4	-22.9
Добив на въглища	B05	-17.7	20.7	25.8	-17.7	-12.0	-55.6
Добив на нефт и природен газ	B06
Добив на метални руди	B07	-4.9	-1.3	-0.3	11.6	6.4	-7.7
Добив на неметални материали и суровини	B08	-9.6	-2.1	1.1	-0.9	-7.0	3.1
Спомагателни дейности в добива	B09
Преработваща промишленост	C	-2.8	2.6	-0.7	1.9	-0.9	1.3
Производство на хранителни продукти	C10	-7.1	4.7	0.5	0.1	-0.5	5.0
Производство на напитки	C11	-9.3	4.4	-0.8	-0.6	3.6	-5.9
Производство на тютюневи изделия	C12	-10.9	-15.0	16.2	13.1	2.5	-10.6
Производство на текстил и изделия от текстил, без облекло	C13	2.9	3.4	-5.4	-7.2	24.7	-14.6
Производство на облекло	C14	1.3	3.0	-1.5	-2.0	-0.6	2.0
Обработка на кожи; производство на обувки и други изделия от обработени кожи без косъм	C15	-2.0	-5.2	-1.2	1.3	-5.4	12.7
Производство на дървен материал и изделия от него, без мебели	C16	-2.7	0.1	-1.3	-1.6	7.3	-2.1
Производство на хартия, картон и изделия от хартия и картон	C17	-2.4	0.9	6.0	-8.4	6.7	-3.7
Печатна дейност и възпроизвеждане на записани носители	C18	-2.4	5.4	-7.3	-3.9	7.8	-2.5
Производство на кокс и рафинирани нефтопродукти	C19
Производство на химични продукти	C20	0.8	7.9	-13.9	8.9	-5.5	-3.6
Производство на лекарствени вещества и продукти	C21	1.4	-2.1	-0.8	10.0	-13.6	12.3
Производство на изделия от каучук и пластмаси	C22	-3.2	2.3	-0.3	-0.4	1.2	-3.8
Производство на изделия от други неметални минерални суровини	C23	-11.8	4.6	5.0	-9.3	0.9	5.1
Производство на основни метали	C24	-0.6	3.4	-17.8	-7.3	7.7	-5.6
Производство на метални изделия, без машини и оборудване	C25	-5.1	-0.4	13.1	6.5	-7.3	13.1
Производство на компютърна и комуникационна техника, електронни и оптични продукти	C26	-4.6	8.0	2.8	-3.3	6.1	-4.3
Производство на електрически съоръжения	C27	-0.9	6.0	2.0	4.2	-3.9	4.9
Производство на машини и оборудване с общо и специално предназначение	C28	-3.0	0.0	-1.7	10.3	2.6	1.7
Производство на автомобили, ремаркета и полуремаркета	C29	-9.5	-7.0	9.5	-0.3	-9.4	-7.0
Производство на превозни средства, без автомобили	C30	-1.3	-3.9	-7.2	52.1	-24.2	13.0
Производство на мебели	C31	0.4	-4.9	-1.1	8.3	-2.7	2.6
Производство, некласифицирано другаде	C32	-1.8	2.9	-2.9	-6.1	-9.1	30.5
Ремонт и инсталиране на машини и оборудване	C33	-9.1	-0.9	-2.7	0.1	10.0	10.5
Производство и разпределение на електрическа и топлинна енергия и газ	D	6.0	-23.8	24.6	-17.0	24.7	-4.8
Производство и разпределение на електрическа и топлинна енергия и газ	D35	6.0	-23.8	24.6	-17.0	24.7	-4.8

¹ Сезонно изгладени данни.

* Предварителни данни.

„..“ - конфиденциални данни.

**ИНДЕКСИ НА ПРОМИШЛЕНОТО ПРОИЗВОДСТВО ПРЕЗ
ОКТОМВРИ 2024 ГОДИНА**

Таблица 2

**Изменение на индексите на промишленото производство спрямо съответния
месец на предходната година²**

(Проценти)

Икономически дейности	Код по КИД - 2008	2024					
		V	VI	VII	VIII	IX	X*
Промишленост - общо	V_TO_E36	-4.9	-4.9	-2.7	-2.9	1.2	-1.6
Добивна промишленост	B	-15.9	-16.9	-1.6	15.4	30.9	-10.0
Добив на въглища	B05	-56.2	-24.0	-8.8	-27.1	-18.3	-53.5
Добив на нефт и природен газ	B06
Добив на метални руди	B07	-9.6	-19.7	-5.6	8.4	23.7	-5.8
Добив на неметални материали и суровини	B08	-9.8	-12.5	-0.1	-0.3	-2.0	-16.3
Спомагателни дейности в добива	B09
Преработваща промишленост	C	-6.5	-2.0	-3.9	-1.9	-1.6	-0.1
Производство на хранителни продукти	C10	-6.9	6.0	2.6	2.7	-0.3	3.2
Производство на напитки	C11	-6.0	0.6	-1.9	-0.6	5.3	-4.2
Производство на тютюневи изделия	C12	-5.1	-27.9	39.5	-19.7	2.5	23.8
Производство на текстил и изделия от текстил, без облекло	C13	-11.5	-4.2	-7.8	-24.3	10.2	-5.7
Производство на облекло	C14	-15.1	-15.3	-10.5	-9.2	-16.8	-11.0
Обработка на кожи; производство на обувки и други изделия от обработени кожи без косъм	C15	-26.6	-31.5	-22.9	-21.7	-31.1	-9.0
Производство на дървен материал и изделия от него, без мебели	C16	-6.4	-2.0	-0.8	0.0	10.0	0.6
Производство на хартия, картон и изделия от хартия и картон	C17	1.5	-1.1	15.8	11.0	6.3	-1.0
Печатна дейност и възпроизвеждане на записани носители	C18	3.3	6.5	2.7	-1.0	3.9	2.2
Производство на кокс и рафинирани нефтопродукти	C19
Производство на химични продукти	C20	20.5	34.5	9.4	11.6	5.0	-10.5
Производство на лекарствени вещества и продукти	C21	12.8	6.7	6.2	17.8	-6.0	7.5
Производство на изделия от каучук и пластмаси	C22	-9.4	-2.8	-0.5	-0.3	-1.2	-5.8
Производство на изделия от други неметални минерални суровини	C23	-8.4	0.5	3.3	-5.6	-2.2	4.1
Производство на основни метали	C24	19.3	25.2	-2.9	-19.4	-14.9	-14.1
Производство на метални изделия, без машини и оборудване	C25	2.6	4.3	12.5	15.1	25.3	22.2
Производство на компютърна и комуникационна техника, електронни и оптични продукти	C26	-25.1	-14.0	-5.6	-13.9	4.1	4.2
Производство на електрически съоръжения	C27	-22.0	-19.1	-15.0	-8.2	-8.1	3.4
Производство на машини и оборудване с общо и специално предназначение	C28	-20.8	-15.9	-17.4	-1.9	-4.3	3.2
Производство на автомобили, ремаркета и полуремаркета	C29	-12.7	-16.2	-2.1	-10.6	-14.3	-29.0
Производство на превозни средства, без автомобили	C30	-29.4	-28.1	-41.2	-1.4	-23.0	9.8
Производство на мебели	C31	-3.8	-15.2	-8.5	5.2	4.5	12.8
Производство, неklasифицирано другаде	C32	-24.6	-22.0	-25.8	-32.0	-28.4	-10.1
Ремонт и инсталации на машини и оборудване	C33	-3.9	-4.9	-0.1	-8.9	4.5	8.8
Производство и разпределение на електрическа и топлинна енергия и газ	D	18.4	-18.3	12.9	-10.3	13.3	7.9
Производство и разпределение на електрическа и топлинна енергия и газ	D35	18.4	-18.3	12.9	-10.3	13.3	7.9

² Календарно изгладени данни.

* Предварителни данни.

„..“ - конфиденциални данни.

**ИНДЕКСИ НА ПРОМИШЛЕНОТО ПРОИЗВОДСТВО ПРЕЗ
ОКТОМВРИ 2024 ГОДИНА**

Таблица 3

**Индекси на промишленото производство
(Сезонно изгладени, 2021 = 100)**

Код КИД - 2008	2023			2024									
	X	XI	XII	I	II	III	IV	V	VI	VII	VIII	IX	X*
В_ТО_Е36	103.4	98.8	102.9	99.1	99.5	98.5	101.6	99.1	99.2	99.8	100.7	102.0	101.3
В	95.0	90.6	100.3	88.7	80.2	81.8	84.8	76.0	77.2	83.8	102.4	112.0	86.4
В05	64.7	58.6	69.1	51.7	34.7	47.1	47.0	38.7	46.7	58.8	48.4	42.6	18.9
В06
В07	112.7	112.0	114.8	110.3	104.6	101.9	106.4	101.2	100.0	99.6	111.2	118.3	109.3
В08	100.2	86.8	90.1	88.3	105.9	97.3	99.0	89.5	87.6	88.6	87.8	81.6	84.2
В09
С	108.2	104.7	106.6	103.4	106.6	105.2	105.9	103.0	105.6	104.9	106.9	105.9	107.3
С10	105.8	102.6	102.9	106.5	104.6	103.6	105.8	98.3	103.0	103.6	103.7	103.1	108.3
С11	105.6	111.7	106.0	110.8	111.2	103.4	112.8	102.4	106.9	106.0	105.4	109.2	102.8
С12	57.8	63.8	67.4	54.9	66.0	79.0	79.2	70.5	59.9	69.6	78.7	80.6	72.1
С13	65.0	71.2	65.4	62.5	66.4	61.8	62.1	63.9	66.1	62.5	58.0	72.3	61.8
С14	101.2	97.7	99.1	93.7	92.0	88.7	87.8	88.9	91.6	90.2	88.4	87.8	89.6
С15	76.0	85.0	78.4	66.1	70.0	63.7	67.5	66.1	62.7	61.9	62.7	59.3	66.9
С16	90.3	88.2	84.6	96.7	102.6	96.5	91.1	88.7	88.7	87.6	86.2	92.4	90.5
С17	94.6	95.7	90.0	90.2	92.3	89.3	95.7	93.4	94.2	99.9	91.5	97.6	94.0
С18	90.0	91.7	107.3	97.8	95.0	94.8	95.9	93.5	98.6	91.4	87.8	94.6	92.3
С19
С20	111.3	91.7	96.5	97.3	100.1	99.1	107.6	108.5	117.1	100.8	109.7	103.7	99.9
С21	115.1	105.4	94.3	113.4	125.5	126.3	116.1	117.7	115.2	114.3	125.7	108.6	122.0
С22	86.1	87.0	86.6	80.8	79.9	81.9	85.2	82.5	84.4	84.1	83.8	84.8	81.6
С23	87.4	84.0	102.8	88.9	101.9	94.3	97.6	86.1	90.0	94.5	85.8	86.5	90.9
С24	108.9	106.6	104.9	105.7	114.9	114.6	118.8	118.1	122.0	100.3	92.9	100.1	94.5
С25	152.1	138.9	133.5	154.4	147.7	143.7	153.6	145.8	145.2	164.3	175.0	162.1	183.3
С26	98.6	96.0	93.7	105.7	125.2	99.7	99.2	94.7	102.2	105.1	101.6	107.8	103.2
С27	101.6	98.7	104.4	97.2	107.9	101.3	92.2	91.3	96.8	98.8	103.0	98.9	103.8
С28	95.1	93.0	98.1	86.0	92.8	90.7	88.0	85.3	85.4	83.9	92.6	95.0	96.6
С29	135.1	119.0	109.5	125.9	120.7	112.1	126.8	114.8	106.7	116.9	116.5	105.5	98.1
С30	106.9	92.5	103.5	77.7	85.4	100.8	99.4	98.2	94.4	87.5	133.1	100.9	114.0
С31	72.8	75.7	87.2	81.9	81.4	84.3	79.7	80.0	76.1	75.3	81.5	79.4	81.5
С32	146.2	126.4	140.4	137.4	123.2	119.8	119.0	116.8	120.2	116.8	109.7	99.7	130.1
С33	125.2	117.0	124.0	117.7	111.7	103.8	126.2	114.8	113.7	110.6	110.8	121.9	134.6
Д	78.8	77.9	87.6	83.3	80.6	75.5	85.6	90.7	69.2	86.2	71.5	89.2	84.9
Д35	78.8	77.9	87.6	83.3	80.6	75.5	85.6	90.7	69.2	86.2	71.5	89.2	84.9

* Предварителни данни.
„..” - конфиденциални данни.

**ИНДЕКСИ НА ПРОМИШЛЕНОТО ПРОИЗВОДСТВО ПРЕЗ
ОКТОМВРИ 2024 ГОДИНА**

Таблица 4

**Индекси на промишленото производство
(Календарно изгладени, 2021 = 100)**

Код по КИД - 2008	2023			2024									
	X	XI	XII	I	II	III	IV	V	VI	VII	VIII	IX	X*
B_TO_E36	107.6	102.4	105.8	93.9	94.0	101.8	98.8	94.8	101.3	103.1	98.6	102.7	105.8
B	106.3	97.3	110.4	86.5	76.4	79.7	78.3	70.8	74.1	80.8	101.3	119.5	95.7
B05	87.9	75.1	88.7	67.8	37.1	40.2	25.9	17.5	24.2	51.3	44.0	48.8	40.9
B06
B07	116.4	115.0	129.4	111.0	99.4	97.6	109.8	96.7	97.2	87.6	115.5	137.9	109.7
B08	113.5	96.1	91.1	63.7	85.4	93.8	96.7	92.4	93.7	92.4	90.9	86.0	95.0
B09
C	115.4	107.9	103.9	93.7	98.6	108.5	105.7	102.0	111.4	108.7	103.6	107.0	115.3
C10	115.8	106.1	106.7	97.6	92.4	104.5	102.6	97.2	103.9	103.2	104.8	106.7	119.6
C11	99.1	103.4	98.4	80.8	80.9	96.5	109.8	103.9	127.7	131.0	129.8	120.3	94.9
C12	60.9	62.2	62.8	32.8	43.8	80.0	85.4	80.9	72.5	87.8	84.7	90.1	75.5
C13	68.4	76.3	60.3	57.8	67.0	66.0	60.5	67.4	71.4	63.0	47.3	73.6	64.5
C14	103.5	97.5	95.9	98.1	92.2	89.7	79.1	81.9	98.0	102.0	82.5	87.0	92.1
C15	80.9	95.4	72.7	64.7	67.8	68.5	64.4	62.0	66.9	68.0	50.8	58.2	73.6
C16	96.2	93.7	78.9	81.8	91.5	98.0	91.7	92.8	93.3	93.6	83.5	95.4	96.8
C17	100.8	99.7	84.0	88.3	88.1	93.1	93.2	93.4	97.9	103.2	85.9	96.7	99.8
C18	96.4	103.4	113.9	87.9	86.6	96.6	94.2	93.4	101.9	90.8	81.1	91.3	98.5
C19
C20	112.4	93.6	95.6	91.7	94.9	108.6	109.4	107.6	120.8	101.5	104.6	102.3	100.5
C21	120.1	110.4	98.1	109.4	116.3	139.0	115.8	115.8	123.5	111.2	114.6	100.4	129.1
C22	95.0	87.7	77.7	74.4	75.6	85.9	84.4	82.7	88.7	87.9	79.0	87.6	89.5
C23	97.3	90.1	92.4	64.3	85.1	93.3	99.9	91.0	95.3	102.8	89.8	91.9	101.2
C24	113.6	108.8	102.1	107.5	112.2	122.7	119.3	119.5	123.3	97.3	83.1	95.6	97.6
C25	158.8	152.6	139.9	120.7	132.3	144.3	156.8	142.0	152.8	176.9	173.4	162.4	194.0
C26	110.4	99.4	88.5	101.4	122.2	102.6	97.8	92.2	107.3	109.0	89.8	108.5	115.0
C27	106.8	103.6	94.6	90.5	108.6	107.4	89.6	85.7	104.9	103.2	96.1	101.2	110.4
C28	101.5	98.3	93.6	77.3	89.6	96.3	90.0	84.2	90.9	87.4	81.5	96.7	104.7
C29	148.8	131.8	99.4	127.3	122.9	119.2	125.0	110.8	108.4	107.9	103.6	107.9	105.7
C30	112.4	93.4	88.3	61.2	80.4	113.2	104.1	99.7	104.3	89.0	130.0	97.0	123.5
C31	77.7	80.5	87.5	72.2	75.1	87.2	78.2	79.0	81.2	77.9	77.7	80.4	87.6
C32	160.3	135.0	127.8	120.0	108.1	121.2	115.3	114.4	137.5	117.7	110.0	103.7	144.1
C33	130.1	128.3	165.1	86.2	95.7	104.3	114.9	108.9	116.9	112.0	107.8	128.1	141.5
D	68.8	77.6	114.9	101.0	81.5	81.5	72.0	70.0	64.1	91.9	76.2	77.3	74.2
D35	68.8	77.6	114.9	101.0	81.5	81.5	72.0	70.0	64.1	91.9	76.2	77.3	74.2

* Предварителни данни.
„..“ - конфиденциални данни.