



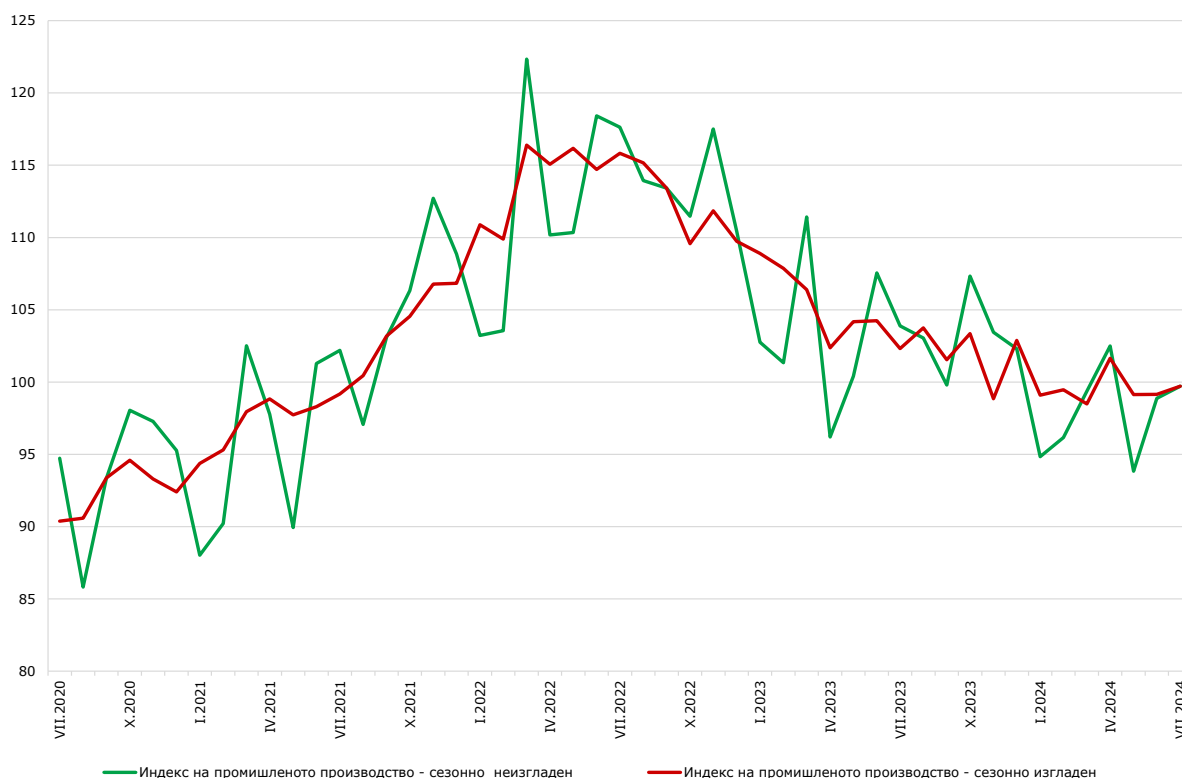
От юли 2024 г. НСИ започва да публикува Индекси на промишленото производство при базова година 2021 = 100 в съответствие с изискванията на Регламент (ЕС) 2019/2152 на Европейския парламент и на Съвета за европейската бизнес статистика и Регламент за Изпълнение (ЕС) 2020/1197.

ИНДЕКСИ НА ПРОМИШЛЕНОТО ПРОИЗВОДСТВО ПРЕЗ ЮЛИ 2024 ГОДИНА

Индексът на промишленото производство се повишава с 0.6% през юли 2024 г. в сравнение с предходния месец. Данните са предварителни и сезонно изгладени.

Спрямо юли 2023 г. е регистрирано намаление с 2.5% на календарно изгладения индекс на промишленото производство.

Фиг. 1. Индекси на промишленото производство (2021 = 100)



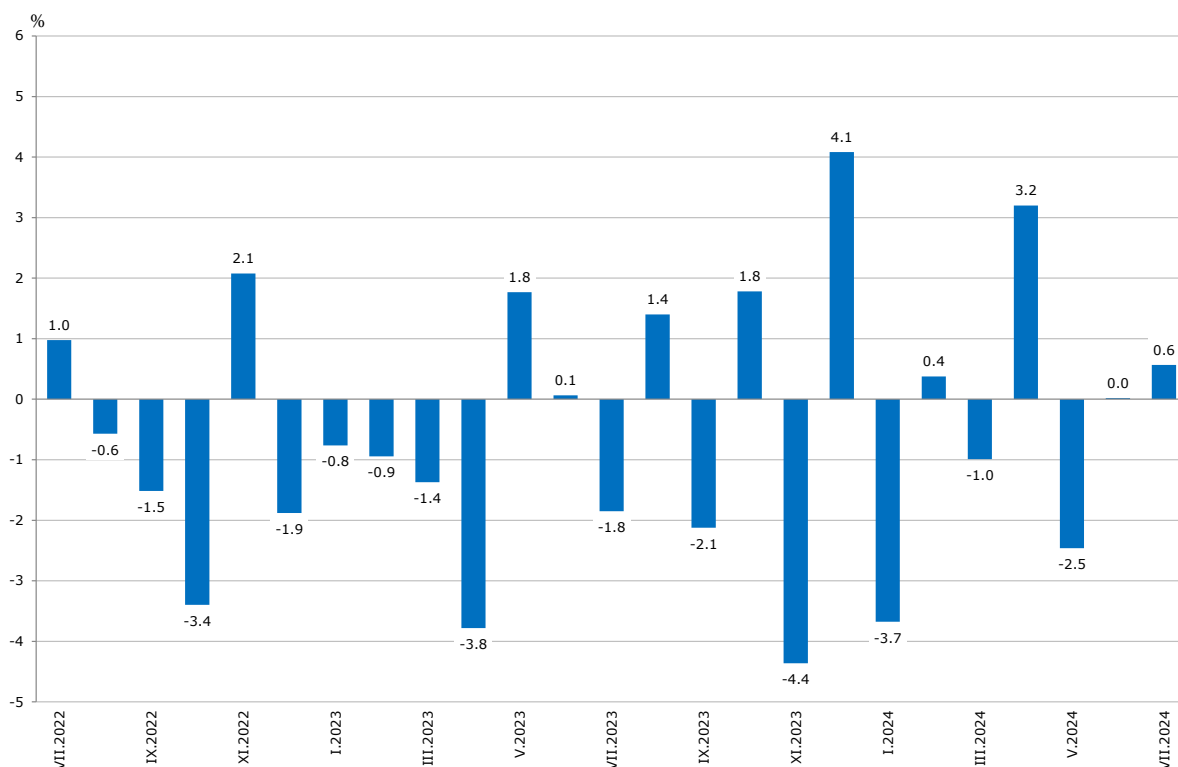
ИНДЕКСИ НА ПРОМИШЛЕНОТО ПРОИЗВОДСТВО ПРЕЗ ЮЛИ 2024 ГОДИНА

Месечни изменения

Спрямо предходния месец е отчетен ръст при производството и разпределението на електрическа и топлоенергия и газ - с 26.3%, и в добивната промишленост - със 7.6%, а намаление при преработващата промишленост - с 0.8%.

Понижение в преработващата промишленост е регистрирано при: производството на основни метали - с 16.3%, производството на химични продукти - с 10.2%, производството на превозни средства, без автомобили - с 8.0%, печатната дейност и възпроизвеждането на записани носители - с 6.9%. По-значителен ръст се наблюдава при: производството на тютюневи изделия - с 24.2%, производството на метални изделия, без машини и оборудване - с 12.7%, производството на автомобили, ремаркета и полуремаркета - с 9.1%.

**Фиг. 2. Изменение на индекса на промишленото производство спрямо
предходния месец
(сезонно изгладени данни)**



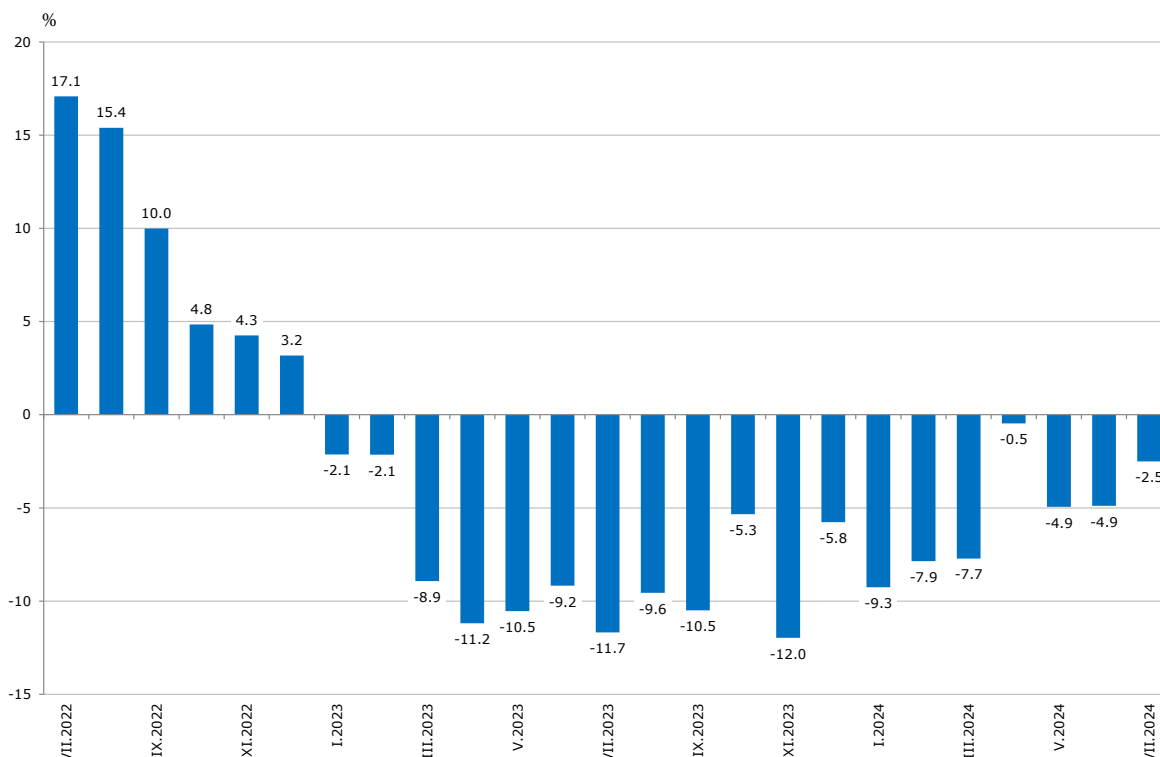
ИНДЕКСИ НА ПРОМИШЛЕНОТО ПРОИЗВОДСТВО ПРЕЗ ЮЛИ 2024 ГОДИНА

Годишни изменения

На годишна база намаление на промишленото производство, изчислено от календарно изгладените данни, е отчетено в преработващата промишленост - с 3.6%, в добивната промишленост - с 1.7%, а ръст при производството и разпределението на електрическа и топлоенергия и газ - с 12.4%.

В преработващата промишленост съществен спад спрямо юли 2023 г. се наблюдава при: производството на превозни средства, без автомобили - с 40.2%, производството, некласифицирано другаде - с 25.8%, обработката на кожи; производството на обувки и други изделия от обработени кожи без косъм - с 22.9%. Ръст е регистриран при производството на тютюневи изделия - с 51.8%, производството на хартия, картон и изделия от хартия и картон - с 15.8%, производството на химични продукти - с 14.7%, производството на метални изделия, без машини и оборудване - с 12.6%.

**Фиг. 3. Изменение на индекса на промишленото производство спрямо
съответния месец на предходната година
(календарно изгладени данни)**



ИНДЕКСИ НА ПРОМИШЛЕНОТО ПРОИЗВОДСТВО ПРЕЗ ЮЛИ 2024 ГОДИНА

Методологични бележки

Месечните индекси на промишленото производство се изчисляват съгласно изискванията на Регламент (ЕС) 2019/2152 на Европейския парламент и на Съвета за европейската бизнес статистика.

Месечните индекси на производството измерват измененията в произведената продукция на промишлените предприятия. Тази информация е подходяща за проследяване на текущото икономическо развитие и за краткосрочни прогнози. Индексите не измерват действителното равнище на производството, а оценяват средното изменение на производството между два времеви периода. За оценката на индексите се извършва представително наблюдение на предприятията от промишлеността, като извадката обхваща предприятия, чийто годишен оборот надхвърля 97% от оборота на цялата промишленост.

Индексите на промишленото производство се изчисляват при постоянна база чрез претегляне със структурата на добавената стойност по факторни разходи.

Сезонното изглаждане е статистически метод за отстраняване на сезонния компонент на времевия ред.

Календарното изглаждане представлява отстраняване на вариациите в месечните данни, дължащи се на различния брой календарни и работни дни в месеците, на националните празници, както и на наличието на екстремни стойности (например наличието на повече неработни дни през май може да допринесе до спад на производството в някои дейности).

От юли 2024 г. всички динамични редове са преизчислени при база 2021 г. и са публикувани в ИС Инфостат.

ИНДЕКСИ НА ПРОМИШЛЕНОТО ПРОИЗВОДСТВО ПРЕЗ ЮЛИ 2024 ГОДИНА

Приложение

Таблица 1

Изменение на индексите на промишленото производство спрямо предходния месец¹

(Проценти)

Икономически дейности	Код по КИД - 2008	2024					
		II	III	IV	V	VI	VII*
Промишленост - общо	В_TO_E36	0.4	-1.0	3.2	-2.5	0.0	0.6
Добивна промишленост	В	-9.5	1.9	3.7	-10.3	1.6	7.6
Добив на въглища	B05	-32.9	35.7	-0.1	-17.7	20.7	25.8
Добив на нефт и природен газ	B06
Добив на метални руди	B07	-5.2	-2.6	4.4	-4.9	-1.3	-1.8
Добив на неметални материали и суровини	B08	19.9	-8.2	1.8	-9.6	-2.1	1.2
Спомагателни дейности в добива	B09
Преработваща промишленост	С	3.1	-1.3	0.6	-2.8	2.6	-0.8
Производство на хранителни продукти	C10	-1.8	-1.0	2.2	-7.1	4.7	0.7
Производство на напитки	C11	0.4	-7.0	9.1	-9.3	4.4	-0.7
Производство на тютюневи изделия	C12	20.3	19.6	0.2	-10.9	-15.0	24.2
Производство на текстил и изделия от текстил, без облекло	C13	6.2	-6.8	0.5	2.9	3.4	-4.1
Производство на облекло	C14	-1.8	-3.6	-1.0	1.3	3.0	-1.5
Обработка на кожи; производство на обувки и други изделия от обработени кожи без косъм	C15	6.0	-9.1	6.0	-2.0	-5.2	-1.3
Производство на дървен материал и изделия от него, без мебели	C16	6.0	-5.9	-5.6	-2.7	0.1	0.0
Производство на хартия, картон и изделия от хартия и картон	C17	2.2	-3.2	7.2	-2.4	0.9	6.7
Печатна дейност и възпроизвеждане на записани носители	C18	-2.8	-0.2	1.1	-2.4	5.4	-6.9
Производство на кокс и рафинирани нефтопродукти	C19
Производство на химични продукти	C20	2.9	-1.1	8.6	0.8	7.9	-10.2
Производство на лекарствени вещества и продукти	C21	10.6	0.7	-8.1	1.4	-2.1	-2.6
Производство на изделия от каучук и пластмаси	C22	-1.2	2.6	4.0	-3.2	2.3	-0.6
Производство на изделия от други неметални минерални суровини	C23	14.6	-7.4	3.5	-11.8	4.6	5.7
Производство на основни метали	C24	8.7	-0.3	3.6	-0.6	3.4	-16.3
Производство на метални изделия, без машини и оборудване	C25	-4.3	-2.7	6.9	-5.1	-0.4	12.7
Производство на компютърна и комуникационна техника, електронни и оптични продукти	C26	18.5	-20.4	-0.5	-4.6	8.0	2.4
Производство на електрически съоръжения	C27	11.0	-6.1	-9.0	-0.9	6.0	1.7
Производство на машини и оборудване с общо и специално предназначение	C28	7.8	-2.2	-3.0	-3.0	0.0	-1.8
Производство на автомобили, ремаркета и полуремаркета	C29	-4.1	-7.1	13.1	-9.5	-7.0	9.1
Производство на превозни средства, без автомобили	C30	9.9	18.0	-1.4	-1.3	-3.9	-8.0
Производство на мебели	C31	-0.7	3.6	-5.5	0.4	-4.9	-1.8
Производство, неклассифицирано другаде	C32	-10.3	-2.8	-0.7	-1.8	2.9	-2.7
Ремонт и инсталиране на машини и оборудване	C33	-5.1	-7.1	21.6	-9.1	-0.9	-3.1
Производство и разпределение на електрическа и топлинна енергия и газ	D	-3.2	-6.4	13.4	6.0	-23.8	26.3
Производство и разпределение на електрическа и топлинна енергия и газ	D35	-3.2	-6.4	13.4	6.0	-23.8	26.3

¹ Сезонно изгладени данни.

* Предварителни данни.

„..“ - конфиденциални данни.

ИНДЕКСИ НА ПРОМИШЛЕНОТО ПРОИЗВОДСТВО ПРЕЗ ЮЛИ 2024 ГОДИНА

Таблица 2

Изменение на индексите на промишленото производство спрямо съответния месец на предходната година²

Икономически дейности	Код по КИД - 2008	(Проценти)					
		2024					
		II	III	IV	V	VI	VII*
Промишленост - общо	В_TO_E36	-7.9	-7.7	-0.5	-4.9	-4.9	-2.5
Добивна промишленост	В	-20.6	-21.2	-7.7	-15.9	-16.9	-1.7
Добив на въглища	B05	-64.9	-49.5	-50.6	-56.2	-24.0	-8.9
Добив на нефт и природен газ	B06
Добив на метални руди	B07	-1.9	-20.0	5.8	-9.6	-19.7	-5.7
Добив на неметални материали и суровини	B08	16.3	2.3	13.4	-9.8	-12.5	-0.1
Спомагателни дейности в добива	B09
Преработваща промишленост	С	-3.0	-5.7	-1.8	-6.5	-2.0	-3.6
Производство на хранителни продукти	C10	-1.0	2.3	0.6	-6.9	6.0	2.8
Производство на напитки	C11	4.5	-12.2	7.0	-6.0	0.6	-1.8
Производство на тютюневи изделия	C12	-41.2	-2.9	10.0	-5.1	-27.9	51.8
Производство на текстил и изделия от текстил, без облекло	C13	-14.9	-22.3	-15.7	-11.5	-4.2	-7.8
Производство на облекло	C14	-18.6	-24.5	-18.6	-15.1	-15.3	-10.6
Обработка на кожи; производство на обувки и други изделия от обработени кожи без косъм	C15	-17.1	-39.8	-23.9	-26.6	-31.5	-22.9
Производство на дървен материал и изделия от него, без мебели	C16	9.6	0.3	1.8	-6.4	-2.0	0.6
Производство на хартия, картон и изделия от хартия и картон	C17	-6.9	-8.9	5.8	1.5	-1.1	15.8
Печатна дейност и възпроизвеждане на записани носители	C18	7.6	1.6	9.0	3.3	6.5	2.7
Производство на кокс и рафинирани нефтопродукти	C19
Производство на химични продукти	C20	1.1	-2.0	7.5	20.5	34.5	14.7
Производство на лекарствени вещества и продукти	C21	19.7	34.1	10.5	12.8	6.7	4.3
Производство на изделия от каучук и пластмаси	C22	-13.6	-9.1	-3.0	-9.4	-2.8	-0.9
Производство на изделия от други неметални минерални суровини	C23	-5.0	-10.9	5.1	-8.4	0.5	3.5
Производство на основни метали	C24	23.9	19.8	34.4	19.3	25.2	-2.9
Производство на метални изделия, без машини и оборудване	C25	11.5	-1.7	9.0	2.6	4.3	12.6
Производство на компютърна и комуникационна техника, електронни и оптични продукти	C26	7.9	-19.6	-20.0	-25.1	-14.0	-6.2
Производство на електрически съоръжения	C27	-2.8	-10.1	-22.1	-22.0	-19.1	-14.6
Производство на машини и оборудване с общо и специално предназначение	C28	-11.9	-14.3	-13.4	-20.8	-15.9	-17.0
Производство на автомобили, ремаркета и полуремаркета	C29	2.4	-13.3	7.9	-12.7	-16.2	-2.3
Производство на превозни средства, без автомобили	C30	-38.1	-29.1	-23.1	-29.4	-28.1	-40.2
Производство на мебели	C31	-3.5	3.3	-13.3	-3.8	-15.2	-8.8
Производство, неклассифицирано другаде	C32	-17.2	-26.8	-22.2	-24.6	-22.0	-25.8
Ремонт и инсталиране на машини и оборудване	C33	-5.9	-6.6	2.9	-3.9	-4.9	-0.6
Производство и разпределение на електрическа и топлинна енергия и газ	D	-24.1	-12.5	9.9	18.4	-18.3	12.4
Производство и разпределение на електрическа и топлинна енергия и газ	D35	-24.1	-12.5	9.9	18.4	-18.3	12.4

² Календарно изгладени данни.

* Предварителни данни.

„..“ - конфиденциални данни.

**ИНДЕКСИ НА ПРОМИШЛЕНОТО ПРОИЗВОДСТВО ПРЕЗ
ЮЛИ 2024 ГОДИНА**

Таблица 3

**Индекси на промишленото производство
(Сезонно изгладени, 2021 = 100)**

Код КИД - 2008	2023						2024						
	VII	VIII	IX	X	XI	XII	I	II	III	IV	V	VI	VII*
B_TO_E36	102.3	103.7	101.5	103.4	98.8	102.9	99.1	99.5	98.5	101.6	99.1	99.2	99.7
B	84.5	89.8	87.6	95.0	90.6	100.3	88.7	80.2	81.8	84.8	76.0	77.2	83.1
B05	63.8	64.7	53.6	64.7	58.6	69.1	51.7	34.7	47.1	47.0	38.7	46.7	58.8
B06
B07	105.0	108.9	110.7	112.7	112.0	114.8	110.3	104.6	101.9	106.4	101.2	100.0	98.2
B08	88.7	88.1	82.2	100.2	86.8	90.1	88.3	105.9	97.3	99.0	89.5	87.6	88.7
B09
C	108.7	110.1	107.6	108.2	104.7	106.6	103.4	106.6	105.2	105.9	103.0	105.6	104.8
C10	100.9	101.0	103.0	105.8	102.6	102.9	106.5	104.6	103.6	105.8	98.3	103.0	103.7
C11	108.1	105.0	105.2	105.6	111.7	106.0	110.8	111.2	103.4	112.8	102.4	106.9	106.2
C12	49.0	101.1	81.3	57.8	63.8	67.4	54.9	66.0	79.0	79.2	70.5	59.9	74.4
C13	68.7	74.1	68.1	65.0	71.2	65.4	62.5	66.4	61.8	62.1	63.9	66.1	63.4
C14	101.0	97.1	105.3	101.2	97.7	99.1	93.7	92.0	88.7	87.8	88.9	91.6	90.3
C15	79.9	81.2	84.2	76.0	85.0	78.4	66.1	70.0	63.7	67.5	66.1	62.7	61.9
C16	88.2	85.6	84.5	90.3	88.2	84.6	96.7	102.6	96.5	91.1	88.7	88.7	88.8
C17	86.6	81.5	92.7	94.6	95.7	90.0	90.2	92.3	89.3	95.7	93.4	94.2	100.5
C18	89.2	87.3	91.2	90.0	91.7	107.3	97.8	95.0	94.8	95.9	93.5	98.6	91.8
C19
C20	91.7	98.5	98.7	111.3	91.7	96.5	97.3	100.1	99.1	107.6	108.5	117.1	105.1
C21	107.0	110.3	111.4	115.1	105.4	94.3	113.4	125.5	126.3	116.1	117.7	115.2	112.2
C22	84.6	83.8	86.7	86.1	87.0	86.6	80.8	79.9	81.9	85.2	82.5	84.4	83.9
C23	92.0	90.4	87.8	87.4	84.0	102.8	88.9	101.9	94.3	97.6	86.1	90.0	95.2
C24	103.9	110.1	116.6	108.9	106.6	104.9	105.7	114.9	114.6	118.8	118.1	122.0	102.1
C25	145.6	154.3	128.7	152.1	138.9	133.5	154.4	147.7	143.7	153.6	145.8	145.2	163.7
C26	111.7	117.5	104.5	98.6	96.0	93.7	105.7	125.2	99.7	99.2	94.7	102.2	104.7
C27	115.6	114.7	107.0	101.6	98.7	104.4	97.2	107.9	101.3	92.2	91.3	96.8	98.4
C28	100.9	95.5	100.5	95.1	93.0	98.1	86.0	92.8	90.7	88.0	85.3	85.4	83.9
C29	119.3	132.6	122.8	135.1	119.0	109.5	125.9	120.7	112.1	126.8	114.8	106.7	116.5
C30	143.8	152.6	129.4	106.9	92.5	103.5	77.7	85.4	100.8	99.4	98.2	94.4	86.8
C31	81.7	78.6	76.1	72.8	75.7	87.2	81.9	81.4	84.3	79.7	80.0	76.1	74.7
C32	157.6	160.7	137.2	146.2	126.4	140.4	137.4	123.2	119.8	119.0	116.8	120.2	117.0
C33	110.8	121.0	116.9	125.2	117.0	124.0	117.7	111.7	103.8	126.2	114.8	113.7	110.3
D	77.9	80.0	79.8	78.8	77.9	87.6	83.3	80.6	75.5	85.6	90.7	69.2	87.3
D35	77.9	80.0	79.8	78.8	77.9	87.6	83.3	80.6	75.5	85.6	90.7	69.2	87.3

* Предварителни данни.
„..“ - конфиденциални данни.

**ИНДЕКСИ НА ПРОМИШЛЕНОТО ПРОИЗВОДСТВО ПРЕЗ
ЮЛИ 2024 ГОДИНА**

Таблица 4

**Индекси на промишленото производство
(Календарно изгладени, 2021 = 100)**

Код по КИД - 2008	2023						2024						
	VII	VIII	IX	X	XI	XII	I	II	III	IV	V	VI	VII*
B_TO_E36	105.9	101.6	101.5	107.6	102.4	105.8	93.9	94.0	101.8	98.8	94.8	101.3	103.3
B	82.1	87.8	91.3	106.3	97.3	110.4	86.5	76.4	79.7	78.3	70.8	74.1	80.8
B05	56.2	60.3	59.7	87.9	75.1	88.7	67.8	37.1	40.2	25.9	17.5	24.2	51.2
B06
B07	92.8	106.5	111.5	116.4	115.0	129.4	111.0	99.4	97.6	109.8	96.7	97.2	87.5
B08	92.5	91.1	87.8	113.5	96.1	91.1	63.7	85.4	93.8	96.7	92.4	93.7	92.4
B09
C	113.1	105.7	108.7	115.4	107.9	103.9	93.7	98.6	108.5	105.7	102.0	111.4	109.1
C10	100.6	102.0	107.0	115.8	106.1	106.7	97.6	92.4	104.5	102.6	97.2	103.9	103.4
C11	133.4	130.6	114.2	99.1	103.4	98.4	80.8	80.9	96.5	109.8	103.9	127.7	131.0
C12	63.0	105.4	87.9	60.9	62.2	62.8	32.8	43.8	80.0	85.4	80.9	72.5	95.5
C13	68.3	62.5	66.8	68.4	76.3	60.3	57.8	67.0	66.0	60.5	67.4	71.4	63.0
C14	114.0	90.9	104.5	103.5	97.5	95.9	98.1	92.2	89.7	79.1	81.9	98.0	101.9
C15	88.2	64.9	84.4	80.9	95.4	72.7	64.7	67.8	68.5	64.4	62.0	66.9	68.0
C16	94.4	83.4	86.7	96.2	93.7	78.9	81.8	91.5	98.0	91.7	92.8	93.3	95.0
C17	89.1	77.4	91.0	100.8	99.7	84.0	88.3	88.1	93.1	93.2	93.4	97.9	103.3
C18	88.4	81.9	87.9	96.4	103.4	113.9	87.9	86.6	96.6	94.2	93.4	101.9	90.8
C19
C20	92.8	93.8	97.4	112.4	93.6	95.6	91.7	94.9	108.6	109.4	107.6	120.8	106.4
C21	104.7	97.3	106.8	120.1	110.4	98.1	109.4	116.3	139.0	115.8	115.8	123.5	109.2
C22	88.4	79.2	88.7	95.0	87.7	77.7	74.4	75.6	85.9	84.4	82.7	88.7	87.6
C23	99.6	95.1	94.0	97.3	90.1	92.4	64.3	85.1	93.3	99.9	91.0	95.3	103.1
C24	100.2	103.1	112.3	113.6	108.8	102.1	107.5	112.2	122.7	119.3	119.5	123.3	97.3
C25	157.3	150.6	129.6	158.8	152.6	139.9	120.7	132.3	144.3	156.8	142.0	152.8	177.1
C26	115.5	104.4	104.2	110.4	99.4	88.5	101.4	122.2	102.6	97.8	92.2	107.3	108.4
C27	121.3	104.8	110.1	106.8	103.6	94.6	90.5	108.6	107.4	89.6	85.7	104.9	103.6
C28	105.8	83.0	101.0	101.5	98.3	93.6	77.3	89.6	96.3	90.0	84.2	90.9	87.8
C29	110.2	115.9	125.9	148.8	131.8	99.4	127.3	122.9	119.2	125.0	110.8	108.4	107.7
C30	151.4	131.9	126.1	112.4	93.4	88.3	61.2	80.4	113.2	104.1	99.7	104.3	90.6
C31	85.1	73.9	77.0	77.7	80.5	87.5	72.2	75.1	87.2	78.2	79.0	81.2	77.6
C32	158.5	161.6	144.8	160.3	135.0	127.8	120.0	108.1	121.2	115.3	114.4	137.5	117.6
C33	112.1	118.3	122.6	130.1	128.3	165.1	86.2	95.7	104.3	114.9	108.9	116.9	111.5
D	81.4	85.0	68.2	68.8	77.6	114.9	101.0	81.5	81.5	72.0	70.0	64.1	91.5
D35	81.4	85.0	68.2	68.8	77.6	114.9	101.0	81.5	81.5	72.0	70.0	64.1	91.5

* Предварителни данни.
„..“ - конфиденциални данни.