

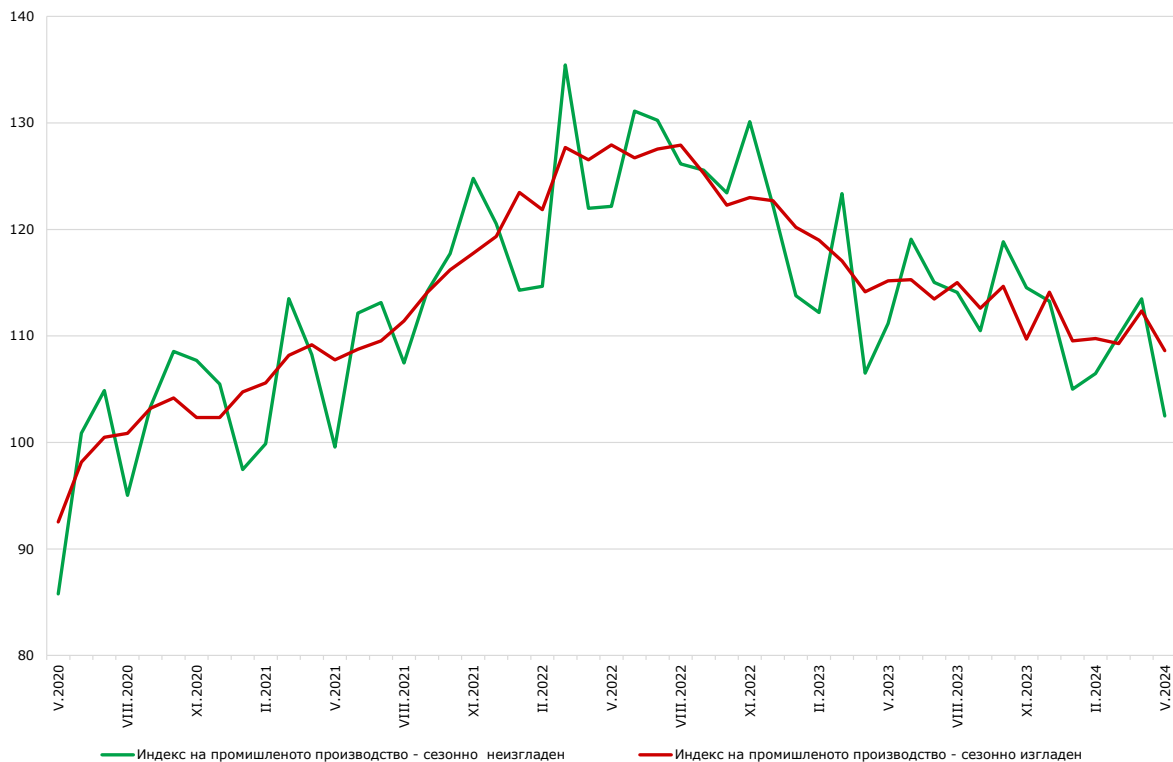


ИНДЕКСИ НА ПРОМИШЛЕНОТО ПРОИЗВОДСТВО ПРЕЗ МАЙ 2024 ГОДИНА

Индексът на промишленото производство намалява с 3.3% през май 2024 г. в сравнение с предходния месец. Данните са предварителни и сезонно изгладени.

Спрямо май 2023 г. е регистрирано понижение с 6.3% на календарно изгладения индекс на промишленото производство.

Фиг. 1. Индекси на промишленото производство (2015 = 100)



Месечни изменения

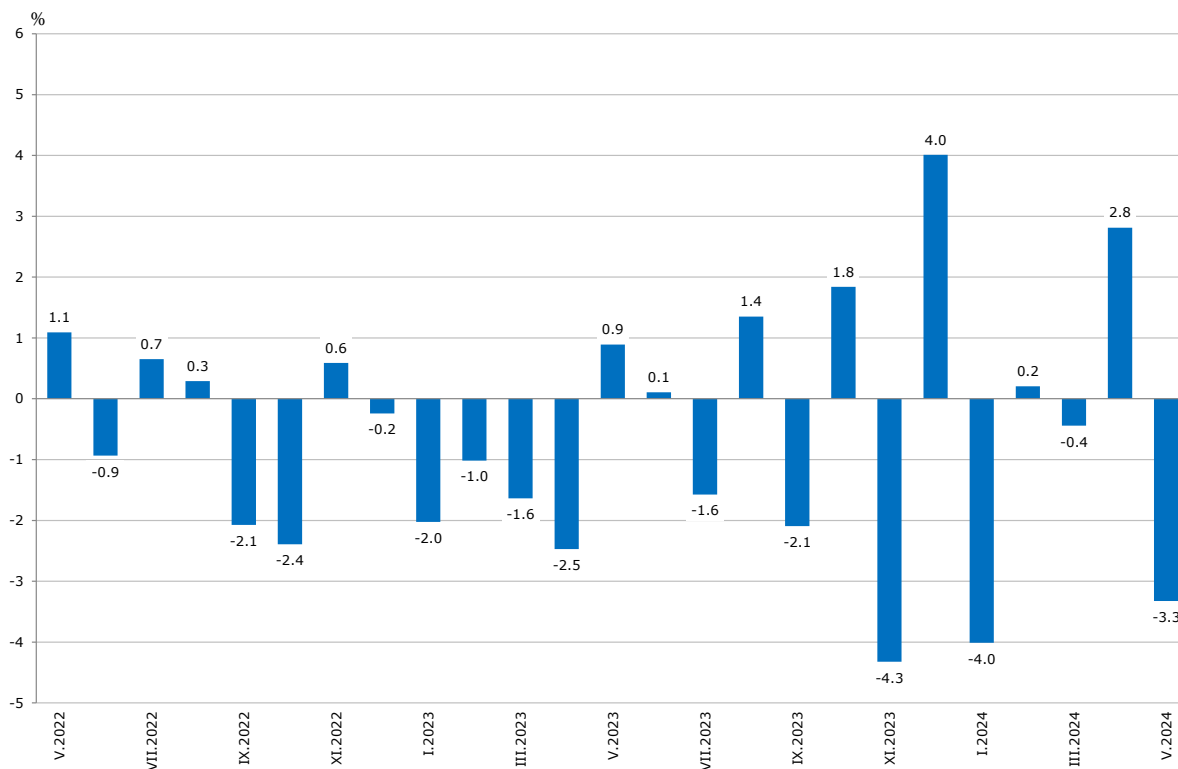
Намаление спрямо предходния месец е отчетено при добивната промишленост - с 10.2%, при производството и разпределението на електрическа и топлинна енергия и газ - с 5.3%, и при преработващата промишленост - с 2.3%.

По-значителен спад в преработващата промишленост се наблюдава при: производството на изделия от други неметални минерални суровини - с 11.7%, производството на автомобили, ремаркета и полуремаркета - с 11.5%, производството на тютюневи изделия - с 10.4%.

ИНДЕКСИ НА ПРОМИШЛЕНОТО ПРОИЗВОДСТВО ПРЕЗ МАЙ 2024 ГОДИНА

Увеличение е регистрирано при: производството на химични продукти - с 6.2%, производството на текстил и изделия от текстил, без облекло - с 2.7%, производството на облекло - с 1.4%.

**Фиг. 2. Изменение на индекса на промишленото производство спрямо
предходния месец
(Сезонно изгладени)**



Годишни изменения

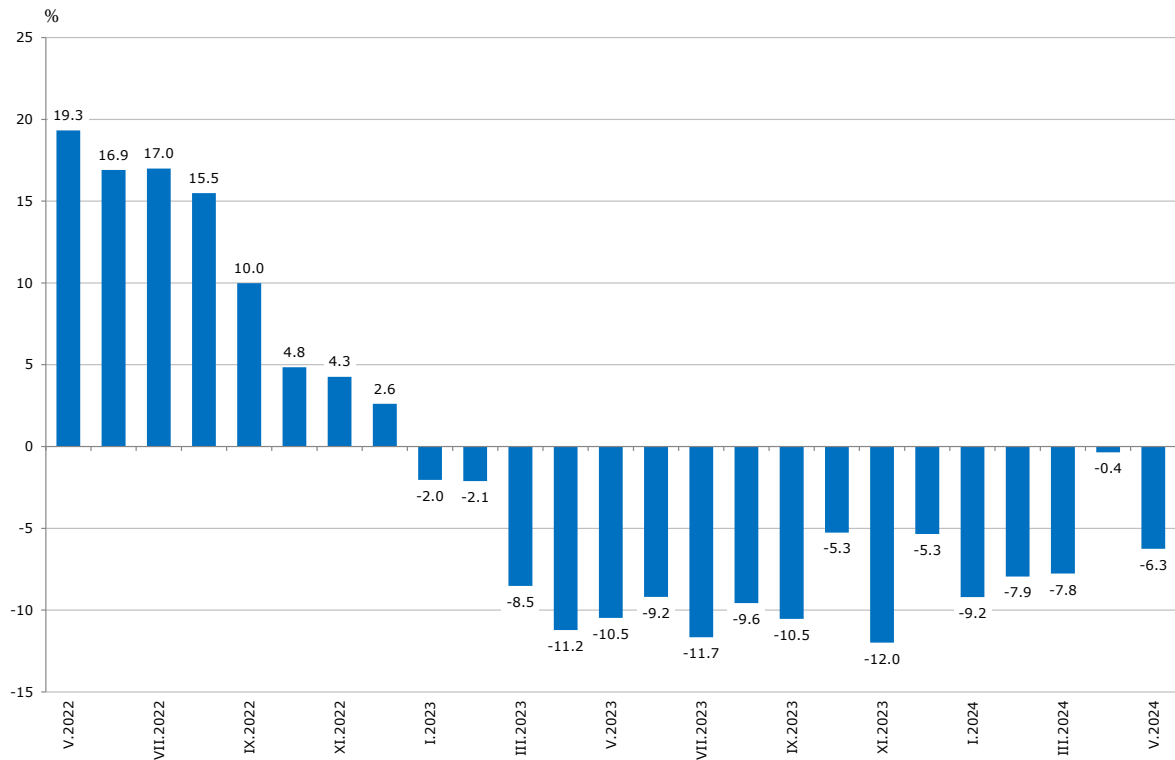
На годишна база намаление на промишленото производство, изчислено от календарно изгладените данни, е отчетено при добивната промишленост - с 15.6%, при преработващата промишленост - с 6.0%, при производството и разпределението на електрическа и топлоенергия и газ - с 1.1%.

В преработващата промишленост съществен спад спрямо май 2023 г. се наблюдава при: производството на превозни средства, без автомобили - с 29.9%, обработката на кожи; производство на обувки и други изделия от обработени кожи без косъм - с 26.9%, производството на компютърна и комуникационна техника, електронни и оптични продукти - с 25.2%, производството неklasифицирано другаде - с 24.5%, производството на електрически съоръжения - с 21.9%, производството на машини и оборудване с общо и специално предназначение - с 21.0%.

ИНДЕКСИ НА ПРОМИШЛЕНОТО ПРОИЗВОДСТВО ПРЕЗ МАЙ 2024 ГОДИНА

Ръст е регистриран при: производството на химични продукти - с 27.5%, производството на основни метали - с 19.1%, производството на лекарствени вещества и продукти - с 11.7%.

**Фиг. 3. Изменение на индекса на промишленото производство спрямо
съответния месец на предходната година
(Календарно изгледени)**



ИНДЕКСИ НА ПРОМИШЛЕНОТО ПРОИЗВОДСТВО ПРЕЗ МАЙ 2024 ГОДИНА

Методологични бележки

Месечните индекси на промишленото производство се изчисляват съгласно изискванията на Регламент (ЕС) 2019/2152 на Европейския парламент и на Съвета за европейската бизнес статистика.

Месечните индекси на производството измерват измененията в произведената продукция на промишлените предприятия. Тази информация е подходяща за проследяване на текущото икономическо развитие и за краткосрочни прогнози. Индексите не измерват действителното равнище на производството, а оценяват средното изменение на производството между два времеви периода. За оценката на индексите се извършва представително наблюдение на предприятията от промишлеността, като извадката обхваща предприятия, чийто годишен оборот надхвърля 97% от оборота на цялата промишленост.

Индексите на промишленото производство се изчисляват при постоянна база чрез претегляне със структурата на добавената стойност по факторни разходи.

Сезонното изглаждане е статистически метод за отстраняване на сезонния компонент на времевия ред.

Календарното изглаждане представлява отстраняване на вариациите в месечните данни, дължащи се на различния брой календарни и работни дни в месеците, на националните празници, както и на наличието на екстремни стойности (например наличието на повече неработни дни през май може да допринесе до спад на производството в някои дейности).

ИНДЕКСИ НА ПРОМИШЛЕНОТО ПРОИЗВОДСТВО ПРЕЗ МАЙ 2024 ГОДИНА

Приложение

Таблица 1

Изменение на индексите на промишленото производство спрямо предходния месец¹

(Проценти)

Икономически дейности	Код по КИД - 2008	2023	2024				
		XII	I	II	III	IV	V*
Промишленост - общо	B_TO_E36	4.0	-4.0	0.2	-0.4	2.8	-3.3
Добивна промишленост	B	10.6	-11.1	-9.7	1.8	4.0	-10.2
Добив на въглища	B05	17.7	-25.5	-33.0	35.7	-0.5	-17.9
Добив на нефт и природен газ	B06
Добив на метални руди	B07	3.0	-4.0	-6.0	-1.7	3.7	-4.1
Добив на неметални материали и суровини	B08	3.7	-1.0	20.0	-8.0	1.6	-9.7
Спомагателни дейности в добива	B09
Преработваща промишленост	C	1.6	-2.8	2.1	-0.8	0.5	-2.3
Производство на хранителни продукти	C10	0.2	3.5	-1.9	-0.8	1.9	-6.3
Производство на напитки	C11	-5.1	5.0	-0.2	-6.4	8.2	-9.8
Производство на тютюневи изделия	C12	3.4	-19.9	19.7	18.7	-0.9	-10.4
Производство на текстил и изделия от текстил, без облекло	C13	-8.3	-3.7	5.0	-6.5	0.5	2.7
Производство на облекло	C14	1.4	-5.7	-2.1	-4.1	-1.0	1.4
Обработка на кожи; производство на обувки и други изделия от обработени кожи без косъм	C15	-7.6	-15.4	5.0	-9.0	8.7	-4.2
Производство на дървен материал и изделия от него, без мебели	C16	-4.0	14.8	5.9	-5.8	-5.7	-3.5
Производство на хартия, картон и изделия от хартия и картон	C17	-5.9	-1.1	1.7	-1.2	6.4	-2.2
Печатна дейност и възпроизвеждане на записани носители	C18	17.4	-9.5	-2.5	-0.2	0.7	-2.3
Производство на кокс и рафинирани нефтопродукти	C19
Производство на химични продукти	C20	5.0	0.3	3.0	-0.4	8.7	6.2
Производство на лекарствени вещества и продукти	C21	-10.7	20.3	11.9	1.0	-8.1	0.7
Производство на изделия от каучук и пластмаси	C22	-0.7	-7.2	-1.2	3.3	3.8	-3.1
Производство на изделия от други неметални минерални суровини	C23	21.9	-12.6	14.4	-7.5	3.0	-11.7
Производство на основни метали	C24	-1.5	0.7	9.5	0.7	3.4	-0.2
Производство на метални изделия, без машини и оборудване	C25	-4.0	15.6	-4.3	-2.6	6.8	-4.8
Производство на компютърна и комуникационна техника, електронни и оптични продукти	C26	-2.3	14.2	17.9	-20.7	-1.0	-4.7
Производство на електрически съоръжения	C27	5.8	-5.8	10.9	-7.4	-9.6	-1.0
Производство на машини и оборудване с общо и специално предназначение	C28	5.7	-12.0	7.9	-2.4	-3.2	-3.2
Производство на автомобили, ремаркета и полуремаркета	C29	-5.8	14.0	-4.0	-6.5	12.6	-11.5
Производство на превозни средства, без автомобили	C30	9.3	-25.1	11.4	17.8	-0.9	-2.0
Производство на мебели	C31	15.4	-6.2	0.1	3.4	-5.5	0.1
Производство, неклассифицирано другаде	C32	11.2	-2.4	-10.3	-2.9	-0.8	-1.6
Ремонт и инсталиране на машини и оборудване	C33	6.9	-5.6	-5.3	-6.9	21.6	-8.9
Производство и разпределение на електрическа и топлинна енергия и газ	D	13.1	-5.5	-2.7	-8.0	12.8	-5.3
Производство и разпределение на електрическа и топлинна енергия и газ	D35	13.1	-5.5	-2.7	-8.0	12.8	-5.3

¹ Сезонно изгладени данни.

* Предварителни данни.

„..“ - конфиденциални данни.

ИНДЕКСИ НА ПРОМИШЛЕНОТО ПРОИЗВОДСТВО ПРЕЗ МАЙ 2024 ГОДИНА

Таблица 2

Изменение на индексите на промишленото производство спрямо съответния месец на предходната година²

(Проценти)

Икономически дейности	Код по КИД - 2008	2023	2024				
		XII	I	II	III	IV	V*
Промишленост - общо	V_TO_E36	-5.3	-9.2	-7.9	-7.8	-0.4	-6.3
Добивна промишленост	B	-7.6	-8.3	-20.6	-21.3	-7.7	-15.6
Добив на въглища	B05	-32.5	-43.0	-64.9	-49.5	-50.6	-56.2
Добив на нефт и природен газ	B06
Добив на метални руди	B07	6.9	30.4	-1.9	-20.0	5.8	-9.1
Добив на неметални материали и суровини	B08	-4.6	-22.2	16.4	2.2	13.7	-10.0
Спомагателни дейности в добива	B09
Преработваща промишленост	C	-7.0	-11.1	-3.7	-5.7	-1.8	-6.0
Производство на хранителни продукти	C10	-4.9	-4.3	-1.0	2.3	0.7	-5.9
Производство на напитки	C11	-8.9	-3.4	4.5	-12.2	7.1	-7.0
Производство на тютюневи изделия	C12	-14.3	-50.8	-41.2	-2.9	10.0	-5.1
Производство на текстил и изделия от текстил, без облекло	C13	-27.9	-27.7	-14.9	-22.2	-15.9	-11.8
Производство на облекло	C14	-9.8	-12.9	-18.6	-24.5	-18.7	-14.9
Обработка на кожи; производство на обувки и други изделия от обработени кожи без косъм	C15	-13.6	-26.6	-17.1	-39.9	-21.5	-26.9
Производство на дървен материал и изделия от него, без мебели	C16	-16.7	1.5	9.6	0.3	1.6	-7.3
Производство на хартия, картон и изделия от хартия и картон	C17	-11.1	-14.3	-6.1	-8.6	5.0	1.7
Печатна дейност и възпроизвеждане на записани носители	C18	23.8	8.8	7.5	2.0	8.5	3.4
Производство на кокс и рафинирани нефтопродукти	C19
Производство на химични продукти	C20	-17.6	-13.3	1.1	-1.9	7.3	27.5
Производство на лекарствени вещества и продукти	C21	-28.3	6.7	19.7	34.3	10.2	11.7
Производство на изделия от каучук и пластмаси	C22	-4.3	-13.8	-13.9	-9.1	-3.0	-9.3
Производство на изделия от други неметални минерални суровини	C23	-3.4	-25.9	-5.0	-11.2	5.8	-8.1
Производство на основни метали	C24	-7.5	2.4	23.9	19.8	34.4	19.1
Производство на метални изделия, без машини и оборудване	C25	7.6	-2.7	11.5	-1.7	9.0	3.0
Производство на компютърна и комуникационна техника, електронни и оптични продукти	C26	-18.8	-15.1	7.9	-19.6	-19.9	-25.2
Производство на електрически съоръжения	C27	-12.4	-18.0	-2.8	-9.7	-22.5	-21.9
Производство на машини и оборудване с общо и специално предназначение	C28	-4.8	-21.0	-11.9	-14.3	-13.5	-21.0
Производство на автомобили, ремаркета и полуремаркета	C29	-22.0	5.4	2.4	-11.8	4.7	-10.5
Производство на превозни средства, без автомобили	C30	-29.7	-51.4	-38.1	-29.1	-23.1	-29.9
Производство на мебели	C31	-4.4	0.3	-3.3	3.3	-13.4	-4.3
Производство, неklasифицирано другаде	C32	-13.6	-14.6	-17.2	-26.8	-22.2	-24.5
Ремонт и инсталиране на машини и оборудване	C33	15.4	-14.2	-5.9	-6.6	2.9	-3.7
Производство и разпределение на електрическа и топлинна енергия и газ	D	4.8	-0.2	-24.1	-12.5	9.9	-1.1
Производство и разпределение на електрическа и топлинна енергия и газ	D35	4.8	-0.2	-24.1	-12.5	9.9	-1.1

² Календарно изгладени данни.

* Предварителни данни.

„..“ - конфиденциални данни.

**ИНДЕКСИ НА ПРОМИШЛЕНОТО ПРОИЗВОДСТВО ПРЕЗ
МАЙ 2024 ГОДИНА**

Таблица 3

**Индекси на промишленото производство
(Сезонно изгладени, 2015 = 100)**

Код по КИД - 2008	2023								2024				
	V	VI	VII	VIII	IX	X	XI	XII	I	II	III	IV	V*
B_TO_E36	115.2	115.3	113.5	115.0	112.6	114.7	109.7	114.1	109.5	109.8	109.3	112.3	108.6
B	102.7	105.8	97.6	102.9	100.4	109.5	103.5	114.4	101.7	91.9	93.6	97.3	87.4
B05	53.9	48.4	57.5	57.9	48.0	58.0	52.6	61.9	46.1	30.9	42.0	41.8	34.3
B06
B07	136.3	143.3	133.0	139.4	142.2	145.6	145.5	149.9	143.9	135.3	133.0	137.9	132.2
B08	141.4	142.0	126.1	125.7	117.2	142.8	123.7	128.3	127.0	152.5	140.3	142.5	128.7
B09
C	126.7	126.1	126.8	128.4	125.5	126.2	122.3	124.3	120.9	123.5	122.4	123.0	120.1
C10	117.6	109.5	114.0	114.1	116.3	119.5	116.0	116.2	120.2	118.0	117.1	119.3	111.8
C11	102.2	101.9	103.6	100.9	101.1	101.6	107.5	102.1	107.2	106.9	100.1	108.3	97.7
C12	28.9	29.5	22.4	35.3	30.1	23.3	26.6	27.5	22.0	26.4	31.3	31.0	27.8
C13	83.0	80.4	78.9	84.9	77.9	74.3	81.2	74.5	71.8	75.4	70.5	70.9	72.8
C14	74.7	78.3	73.0	70.2	76.0	73.1	70.8	71.8	67.7	66.3	63.6	62.9	63.8
C15	64.0	64.1	56.2	57.9	60.0	54.3	60.9	56.3	47.6	50.0	45.5	49.4	47.4
C16	78.8	74.8	73.2	70.7	69.9	74.7	73.1	70.2	80.6	85.3	80.3	75.8	73.1
C17	94.2	97.5	90.1	84.1	95.4	97.3	98.1	92.3	91.3	92.9	91.8	97.6	95.5
C18	105.3	109.4	104.0	102.3	107.3	105.6	107.6	126.3	114.4	111.5	111.3	112.1	109.5
C19
C20	109.8	106.6	111.4	119.7	120.2	134.9	111.2	116.8	117.1	120.7	120.2	130.6	138.8
C21	125.1	127.8	125.6	130.3	131.7	135.5	124.1	110.7	133.3	149.1	150.6	138.4	139.4
C22	131.9	127.0	123.3	122.0	126.0	125.0	126.2	125.4	116.4	115.0	118.8	123.3	119.4
C23	109.8	105.3	108.6	107.0	103.5	103.3	99.3	121.1	105.8	121.0	112.0	115.4	101.9
C24	107.6	107.3	107.1	117.0	124.4	113.8	112.4	110.7	111.6	122.2	123.0	127.2	127.0
C25	173.7	169.8	180.5	189.4	158.2	186.9	170.7	163.9	189.4	181.3	176.5	188.5	179.5
C26	272.4	261.2	246.0	258.3	229.5	216.7	211.1	206.2	235.5	277.7	220.3	218.1	207.9
C27	168.7	177.5	172.3	170.3	159.0	151.1	147.0	155.6	146.6	162.6	150.5	136.1	134.7
C28	123.5	116.7	115.7	109.9	115.9	109.8	107.4	113.5	99.8	107.8	105.2	101.9	98.6
C29	171.0	164.0	161.1	172.4	162.8	177.9	156.6	147.5	168.2	161.4	150.9	169.9	150.4
C30	313.2	291.4	307.3	329.8	286.5	243.4	213.4	233.2	174.7	194.6	229.3	227.2	222.6
C31	88.5	94.4	85.8	82.9	80.4	76.9	80.1	92.5	86.7	86.8	89.7	84.8	84.9
C32	216.6	215.9	220.3	225.9	193.2	206.7	178.5	198.5	193.7	173.7	168.6	167.3	164.6
C33	130.1	130.1	120.1	131.7	127.1	136.2	127.1	136.0	128.4	121.6	113.2	137.6	125.4
D	70.1	75.5	68.7	70.5	70.7	68.4	67.5	76.3	72.2	70.2	64.6	72.8	69.0
D35	70.1	75.5	68.7	70.5	70.7	68.4	67.5	76.3	72.2	70.2	64.6	72.8	69.0

* Предварителни данни.
„..“ - конфиденциални данни.

**ИНДЕКСИ НА ПРОМИШЛЕНОТО ПРОИЗВОДСТВО ПРЕЗ
МАЙ 2024 ГОДИНА**

Таблица 4

**Индекси на промишленото производство
(Календарно изгладени, 2015 = 100)**

Код по КИД - 2008	2023								2024				
	V	VI	VII	VIII	IX	X	XI	XII	I	II	III	IV	V*
В_ТО_ЕЗ6	110.5	118.0	117.2	112.5	112.3	119.1	113.5	117.1	104.0	104.0	112.7	109.4	103.5
В	96.2	102.0	94.1	100.3	104.5	121.6	111.3	126.5	99.0	87.4	91.1	89.7	81.3
В05	35.6	28.4	50.2	53.8	53.3	78.4	67.0	79.1	60.5	33.1	35.9	23.1	15.6
В06
В07	135.9	153.7	117.9	135.3	141.5	147.9	146.1	164.4	140.9	126.3	124.0	139.5	123.6
В08	146.8	153.5	132.3	130.6	125.6	162.5	137.7	130.1	91.3	122.2	134.1	138.5	132.1
В09
С	127.2	132.6	131.9	123.3	126.8	134.6	125.8	121.1	109.3	113.9	126.5	123.3	119.6
С10	117.8	110.7	113.5	115.2	120.7	130.7	119.7	120.2	110.2	104.3	117.9	115.8	110.9
С11	106.4	122.1	128.1	125.6	109.7	95.2	99.4	94.5	77.7	77.7	92.7	105.6	98.9
С12	33.2	39.2	24.5	41.1	34.2	23.7	24.2	24.5	12.8	17.1	31.2	33.3	31.5
С13	87.3	85.5	78.3	71.6	76.6	78.4	87.4	69.2	66.2	76.8	75.7	69.3	77.0
С14	69.4	83.2	82.1	65.4	75.2	74.5	70.2	69.0	70.6	66.4	64.6	56.9	59.1
С15	60.0	69.3	62.5	46.1	59.9	57.4	67.8	51.5	46.0	48.1	48.6	47.0	43.9
С16	82.3	79.1	78.5	69.3	72.2	80.0	77.9	65.7	67.9	76.1	81.5	76.2	76.3
С17	94.5	101.6	91.7	79.4	93.6	103.6	102.4	86.5	90.6	90.4	95.9	95.3	96.1
С18	105.9	111.9	103.7	95.8	103.1	112.9	120.9	133.8	102.8	101.4	113.4	110.2	109.4
С19
С20	108.4	108.9	112.7	113.8	118.3	136.4	113.6	116.1	111.3	115.2	132.0	132.7	138.2
С21	122.2	137.6	124.9	115.7	127.3	143.0	131.3	117.1	130.2	138.4	165.5	137.8	136.5
С22	132.4	132.5	128.1	115.0	128.6	137.8	127.2	112.6	107.9	109.5	124.7	122.4	120.1
С23	117.7	112.3	117.4	112.8	110.9	115.1	106.8	108.7	76.2	100.7	110.3	118.4	108.1
С24	106.8	105.0	106.8	109.9	119.7	121.1	116.0	108.9	114.6	119.6	130.8	127.2	127.2
С25	170.1	180.0	193.1	185.0	159.1	195.0	187.4	171.8	148.2	162.5	177.2	192.6	175.1
С26	271.2	275.0	254.3	229.9	229.4	243.0	218.9	194.7	223.3	269.0	225.8	215.4	202.9
С27	163.3	192.8	180.4	155.7	163.7	158.8	154.1	140.8	134.6	161.4	159.6	133.2	127.5
С28	122.7	124.9	122.2	95.8	116.6	117.2	113.5	108.1	89.3	103.4	111.2	104.0	97.0
С29	164.8	169.1	149.2	150.6	167.9	197.3	172.2	134.6	168.3	162.5	157.6	165.2	147.5
С30	315.0	323.5	337.7	294.2	281.2	250.8	208.3	197.0	136.5	179.3	252.5	232.1	220.8
С31	86.9	101.4	90.1	78.2	81.5	82.3	85.1	92.7	76.4	79.6	92.3	82.8	83.2
С32	213.3	247.7	222.7	226.9	203.4	225.1	189.6	179.4	168.5	151.9	170.2	162.0	160.9
С33	123.4	133.9	122.1	128.8	133.5	141.7	139.7	179.8	93.8	104.2	113.6	125.1	118.8
Д	51.5	68.2	70.9	74.0	59.4	59.9	67.6	100.0	87.9	71.0	71.0	62.7	50.9
Д35	51.5	68.2	70.9	74.0	59.4	59.9	67.6	100.0	87.9	71.0	71.0	62.7	50.9

* Предварителни данни.
„..” - конфиденциални данни.