

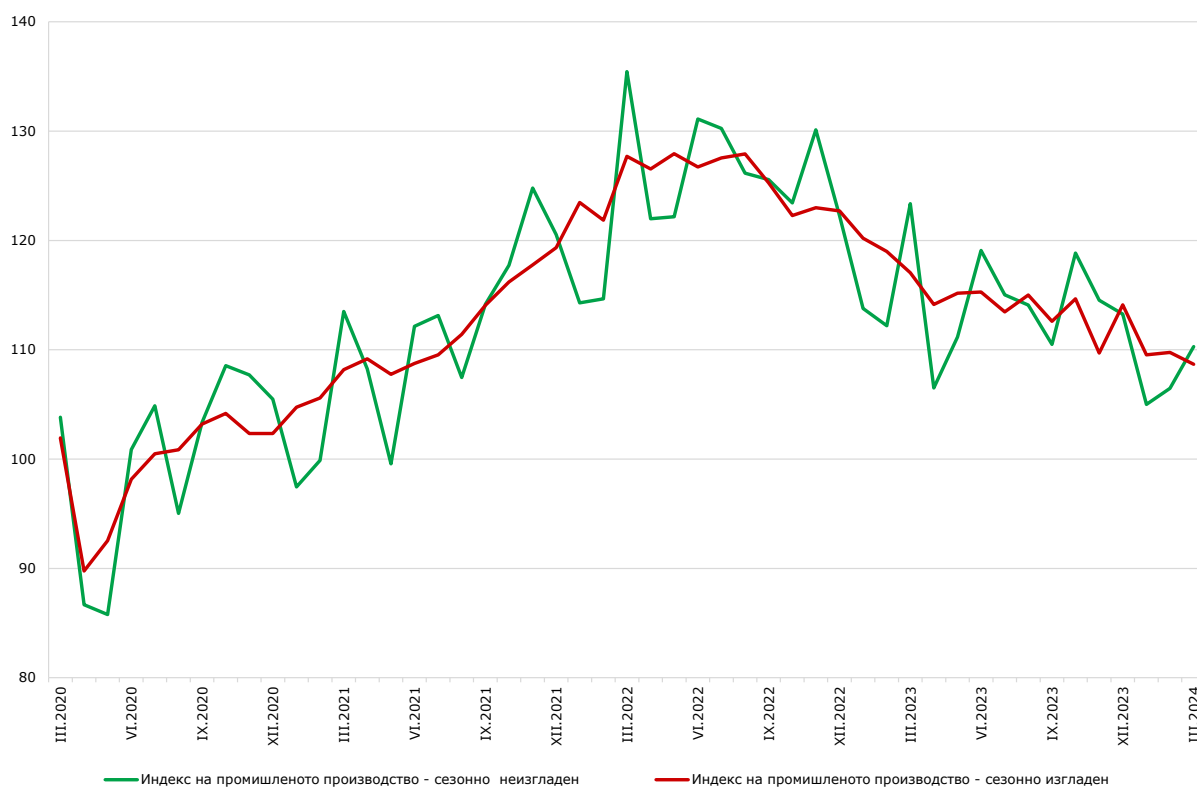


ИНДЕКСИ НА ПРОМИШЛЕНОТО ПРОИЗВОДСТВО ПРЕЗ МАРТ 2024 ГОДИНА

Индексът на промишленото производство се понижава с 1.0% през март 2024 г. в сравнение с предходния месец. Данните са предварителни и сезонно изгладени.

Спрямо март 2023 г. е регистрирано намаление със 7.6% на календарно изгладения индекс на промишленото производство.

Фиг. 1. Индекси на промишленото производство (2015 = 100)



ИНДЕКСИ НА ПРОМИШЛЕНОТО ПРОИЗВОДСТВО ПРЕЗ МАРТ 2024 ГОДИНА

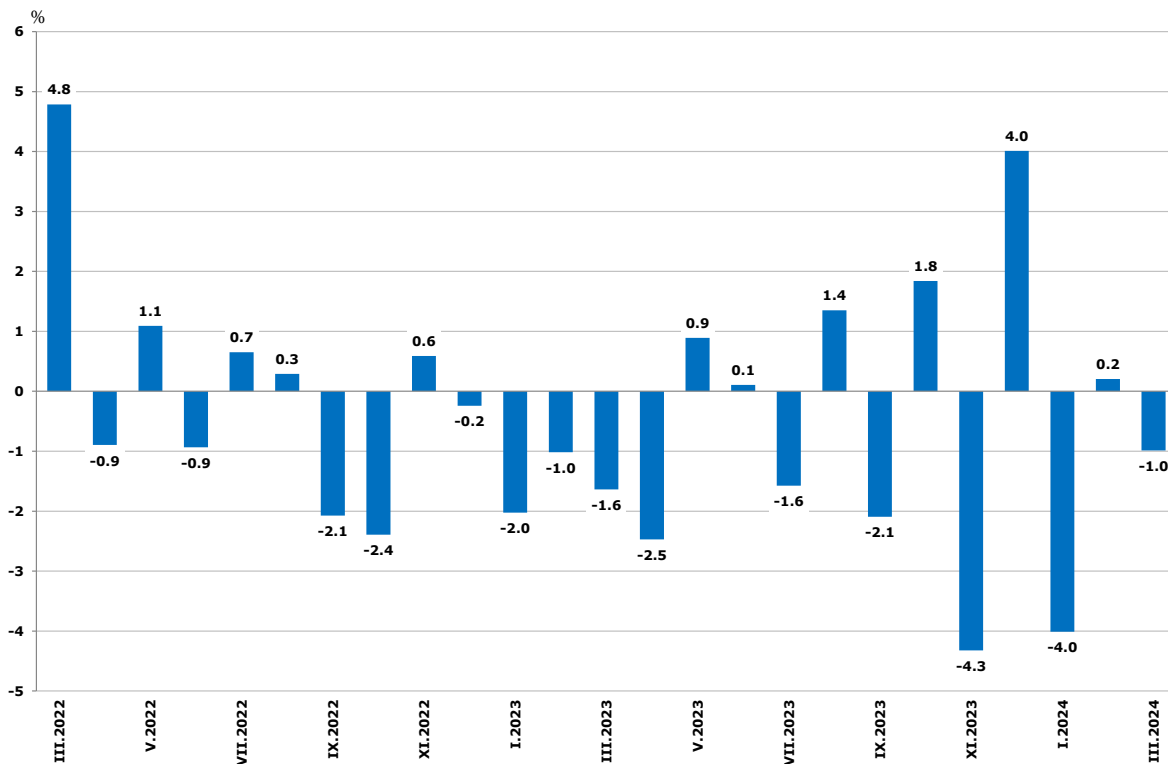
Месечни изменения

Намаление спрямо предходния месец е отчетено при производството и разпределението на електрическа и топлоенергия и газ - с 5.5%, в преработващата промишленост - с 1.2%, а увеличение е регистрирано в добивната промишленост - с 1.2%.

По-значителен спад в преработващата промишленост се наблюдава при: производството на компютърна и комуникационна техника, електронни и оптични продукти - с 20.2%; производството на текстил и изделия от текстил, без облекло - с 9.8%, обработката на кожи; производството на обувки и други изделия от обработени кожи без косъм - с 8.5%.

Ръст е регистриран при производството на тютюневи изделия - с 19.4% и при производството на превозни средства, без автомобили - със 17.6%.

**Фиг. 2. Изменение на индекса на промишленото производство спрямо
предходния месец
(Сезонно изгладени)**



ИНДЕКСИ НА ПРОМИШЛЕНОТО ПРОИЗВОДСТВО ПРЕЗ МАРТ 2024 ГОДИНА

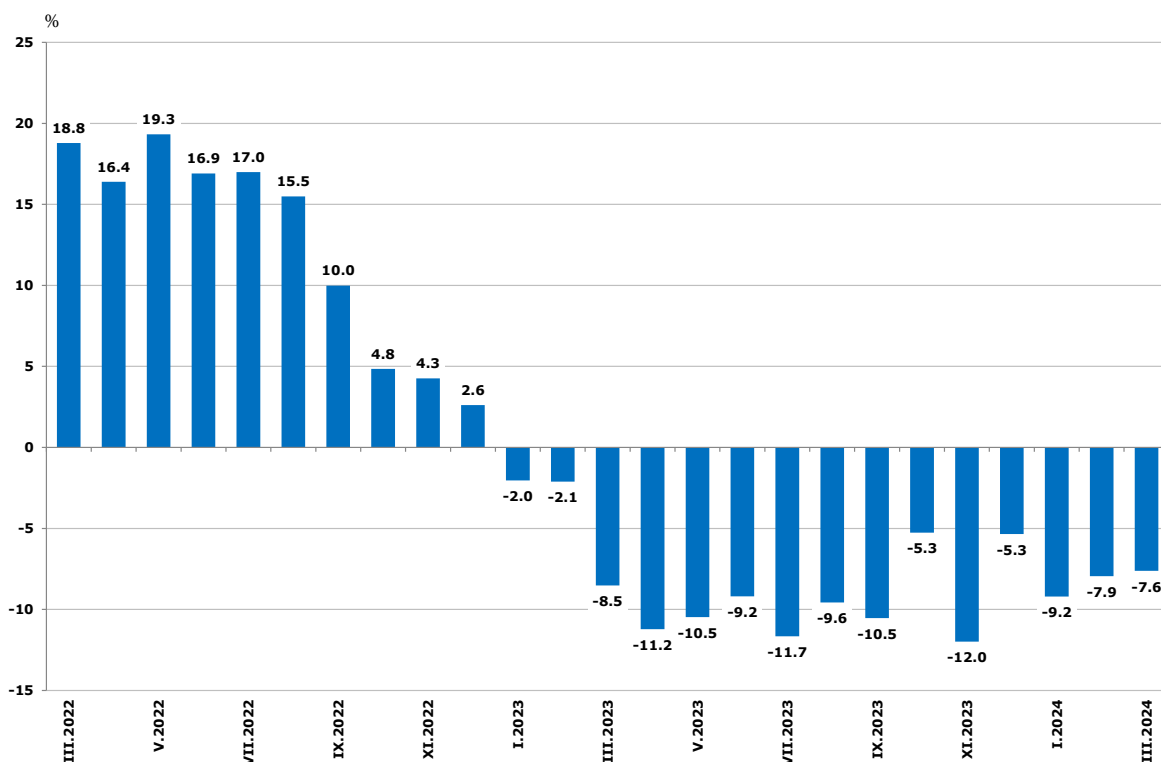
Годишни изменения

На годишна база спад на промишленото производство, изчислен от календарно изгладените данни, е отчетен в добивната промишленост - с 21.8%, при производството и разпределението на електрическа и топлоенергия и газ - с 9.1% и при преработващата промишленост - с 5.9%.

В преработващата промишленост съществен спад спрямо март 2023 г. се наблюдава при: обработката на кожи; производство на обувки и други изделия от обработени кожи без косъм - с 39.4%, производството на превозни средства, без автомобили - с 29.6%, производството, некласифицирано другаде - с 26.7%, производството на текстил и изделия от текстил, без облекло - с 25.6%, производството на облекло - с 23.4%.

Ръст е регистриран при производството на лекарствени вещества и продукти - с 29.3%, производството на основни метали - с 19.8%.

**Фиг. 3. Изменение на индекса на промишленото производство спрямо
съответния месец на предходната година
(Календарно изгладени)**



ИНДЕКСИ НА ПРОМИШЛЕНОТО ПРОИЗВОДСТВО ПРЕЗ МАРТ 2024 ГОДИНА

Методологични бележки

Месечните индекси на промишленото производство се изчисляват съгласно изискванията на Регламент (ЕС) 2019/2152 на Европейския парламент и на Съвета за европейската бизнес статистика.

Месечните индекси на производството измерват измененията в произведената продукция на промишлените предприятия. Тази информация е подходяща за проследяване на текущото икономическо развитие и за краткосрочни прогнози. Индексите не измерват действителното равнище на производството, а оценяват средното изменение на производството между два времеви периода. За оценката на индексите се извършва представително наблюдение на предприятията от промишлеността, като извадката обхваща предприятия, чийто годишен оборот надхвърля 97% от оборота на цялата промишленост.

Индексите на промишленото производство се изчисляват при постоянна база чрез претегляне със структурата на добавената стойност по факторни разходи.

Сезонното изглаждане е статистически метод за отстраняване на сезонния компонент на времевия ред.

Календарното изглаждане представлява отстраняване на вариациите в месечните данни, дължащи се на различния брой календарни и работни дни в месеците, на националните празници, както и на наличието на екстремни стойности (например наличието на повече неработни дни през май може да допринесе до спад на производството в някои дейности).

ИНДЕКСИ НА ПРОМИШЛЕНОТО ПРОИЗВОДСТВО ПРЕЗ МАРТ 2024 ГОДИНА

Таблица 1

Приложение

Изменение на индексите на промишленото производство спрямо предходния месец¹

(Проценти)

Икономически дейности	Код по КИД - 2008	2023			2024		
		X	XI	XII	I	II	III*
Промишленост - общо	В_TO_E36	1.8	-4.3	4.0	-4.0	0.2	-1.0
Добивна промишленост	В	9.1	-5.5	10.6	-11.1	-9.7	1.2
Добив на въглища	B05	20.7	-9.4	17.7	-25.5	-33.0	35.6
Добив на нефт и природен газ	B06
Добив на метални руди	B07	2.3	0.0	3.0	-4.0	-6.0	-2.4
Добив на неметални материали и суровини	B08	21.9	-13.4	3.7	-1.0	20.0	-7.8
Спомагателни дейности в добива	B09
Преработваща промишленост	С	0.6	-3.1	1.6	-2.8	2.1	-1.2
Производство на хранителни продукти	C10	2.7	-2.9	0.2	3.5	-1.9	-2.7
Производство на напитки	C11	0.5	5.8	-5.1	5.0	-0.2	-6.8
Производство на тютюневи изделия	C12	-22.7	14.4	3.4	-19.9	19.7	19.4
Производство на текстил и изделия от текстил, без облекло	C13	-4.7	9.4	-8.3	-3.7	5.0	-9.8
Производство на облекло	C14	-3.7	-3.2	1.4	-5.7	-2.1	-2.6
Обработка на кожи; производство на обувки и други изделия от обработени кожи без косъм	C15	-9.4	12.1	-7.6	-15.4	5.0	-8.5
Производство на дървен материал и изделия от него, без мебели	C16	6.8	-2.1	-4.0	14.8	5.9	-5.5
Производство на хартия, картон и изделия от хартия и картон	C17	2.0	0.8	-5.9	-1.1	1.7	-2.0
Печатна дейност и възпроизвеждане на записани носители	C18	-1.6	1.9	17.4	-9.5	-2.5	0.3
Производство на кокс и рафинирани нефтопродукти	C19
Производство на химични продукти	C20	12.2	-17.5	5.0	0.3	3.0	-1.5
Производство на лекарствени вещества и продукти	C21	2.9	-8.4	-10.7	20.3	11.9	-1.9
Производство на изделия от каучук и пластмаси	C22	-0.8	1.0	-0.7	-7.2	-1.2	2.5
Производство на изделия от други неметални минерални суровини	C23	-0.2	-3.8	21.9	-12.6	14.4	-7.4
Производство на основни метали	C24	-8.5	-1.3	-1.5	0.7	9.5	0.0
Производство на метални изделия, без машини и оборудване	C25	18.1	-8.7	-4.0	15.6	-4.3	-1.4
Производство на компютърна и комуникационнатехника, електронни и оптични продукти	C26	-5.6	-2.6	-2.3	14.2	17.9	-20.2
Производство на електрически съоръжения	C27	-5.0	-2.7	5.8	-5.8	10.9	-5.5
Производство на машини и оборудване с общо и специално предназначение	C28	-5.3	-2.2	5.7	-12.0	7.9	-2.4
Производство на автомобили, ремаркета и полуремаркета	C29	9.2	-12.0	-5.8	14.0	-4.0	-6.9
Производство на превозни средства, без автомобили	C30	-15.1	-12.3	9.3	-25.1	11.4	17.6
Производство на мебели	C31	-4.3	4.2	15.4	-6.2	0.1	4.0
Производство, неклассифицирано другаде	C32	7.0	-13.6	11.2	-2.4	-10.3	-2.6
Ремонт и инсталиране на машини и оборудване	C33	7.1	-6.6	6.9	-5.6	-5.3	-7.4
Производство и разпределение на електрическа и топлинна енергия и газ	D	-3.3	-1.3	13.1	-5.5	-2.7	-5.5
Производство и разпределение на електрическа и топлинна енергия и газ	D35	-3.3	-1.3	13.1	-5.5	-2.7	-5.5

¹ Сезонно изгладени данни.

* Предварителни данни.

„..“ - конфиденциални данни.

ИНДЕКСИ НА ПРОМИШЛЕНОТО ПРОИЗВОДСТВО ПРЕЗ МАРТ 2024 ГОДИНА

Таблица 2

Изменение на индексите на промишленото производство спрямо съответния месец на предходната година²

(Проценти)

Икономически дейности	Код по КИД - 2008	2023			2024		
		X	XI	XII	I	II	III*
Промишленост - общо	В_TO_E36	-5.3	-12.0	-5.3	-9.2	-7.9	-7.6
Добивна промишленост	В	-1.6	-12.2	-7.6	-8.3	-20.6	-21.8
Добив на въглища	B05	-29.2	-45.6	-32.5	-43.0	-64.9	-49.5
Добив на нефт и природен газ	B06
Добив на метални руди	B07	24.6	18.9	6.9	30.4	-1.9	-21.1
Добив на неметални материали и суровини	B08	1.3	-13.7	-4.6	-22.2	16.4	2.7
Спомагателни дейности в добива	B09
Преработваща промишленост	С	-5.3	-7.9	-7.0	-11.1	-3.7	-5.9
Производство на хранителни продукти	C10	2.0	3.5	-4.9	-4.3	-1.0	0.1
Производство на напитки	C11	-8.8	-0.2	-8.9	-3.4	4.5	-12.0
Производство на тютюневи изделия	C12	-49.6	-7.9	-14.3	-50.8	-41.2	-2.7
Производство на текстил и изделия от текстил, без облекло	C13	-26.7	-20.6	-27.9	-27.7	-14.9	-25.6
Производство на облекло	C14	-12.4	-11.4	-9.8	-12.9	-18.6	-23.4
Обработка на кожи; производство на обувки и други изделия от обработени кожи без косъм	C15	-19.9	0.0	-13.6	-26.6	-17.1	-39.4
Производство на дървен материал и изделия от него, без мебели	C16	-14.2	-19.8	-16.7	1.5	9.6	0.7
Производство на хартия, картон и изделия от хартия и картон	C17	-11.4	-9.8	-11.1	-14.3	-6.1	-10.1
Печатна дейност и възпроизвеждане на записани носители	C18	-7.0	1.3	23.8	8.8	7.5	2.5
Производство на кокс и рафинирани нефтопродукти	C19
Производство на химични продукти	C20	23.4	-16.2	-17.6	-13.3	1.1	-2.7
Производство на лекарствени вещества и продукти	C21	8.6	4.6	-28.3	6.7	19.7	29.3
Производство на изделия от каучук и пластмаси	C22	-7.0	2.8	-4.3	-13.8	-13.9	-9.2
Производство на изделия от други неметални минерални суровини	C23	-22.5	-22.3	-3.4	-25.9	-5.0	-11.0
Производство на основни метали	C24	-3.4	8.4	-7.5	2.4	23.9	19.8
Производство на метални изделия, без машини и оборудване	C25	17.1	-4.6	7.6	-2.7	11.5	-0.1
Производство на компютърна и комуникационнатехника, електронни и оптични продукти	C26	-31.1	-13.4	-18.8	-15.1	7.9	-19.6
Производство на електрически съоръжения	C27	-11.1	-15.9	-12.4	-18.0	-2.8	-9.4
Производство на машини и оборудване с общо и специално предназначение	C28	-18.0	-14.7	-4.8	-21.0	-11.9	-14.7
Производство на автомобили, ремаркета и полуремаркета	C29	17.6	-6.5	-22.0	5.4	2.4	-11.8
Производство на превозни средства, без автомобили	C30	-34.8	-42.4	-29.7	-51.4	-38.1	-29.6
Производство на мебели	C31	-29.6	-21.4	-4.4	0.3	-3.3	3.8
Производство, неklasифицирано другаде	C32	1.4	-16.4	-13.6	-14.6	-17.2	-26.7
Ремонт и инсталиране на машини и оборудване	C33	13.5	8.1	15.4	-14.2	-5.9	-7.0
Производство и разпределение на електрическа и топлинна енергия и газ	D	-	-	-	-	-	-
Производство и разпределение на електрическа и топлинна енергия и газ	D35	-10.0	-34.6	4.8	-0.2	-24.1	-9.1

² Календарно изгладени данни.

* Предварителни данни.

„..“ - конфиденциални данни.

**ИНДЕКСИ НА ПРОМИШЛЕНОТО ПРОИЗВОДСТВО ПРЕЗ
МАРТ 2024 ГОДИНА**

Таблица 3

**Индекси на промишленото производство
(Сезонно изгладени, 2015 = 100)**

Код по КИД - 2008	2023										2024		
	III	IV	V	VI	VII	VIII	IX	X	XI	XII	I	II	III*
В_ТО_Е36	117.0	114.1	115.2	115.3	113.5	115.0	112.6	114.7	109.7	114.1	109.5	109.8	108.7
В	117.9	106.1	102.7	105.8	97.6	102.9	100.4	109.5	103.5	114.4	101.7	91.9	93.0
В05	77.0	65.4	53.9	48.4	57.5	57.9	48.0	58.0	52.6	61.9	46.1	30.9	41.9
В06
В07	140.4	135.9	136.3	143.3	133.0	139.4	142.2	145.6	145.5	149.9	143.9	135.3	132.0
В08	137.7	126.9	141.4	142.0	126.1	125.7	117.2	142.8	123.7	128.3	127.0	152.5	140.7
В09
С	129.3	125.9	126.7	126.1	126.8	128.4	125.5	126.2	122.3	124.3	120.9	123.5	122.0
С10	114.1	119.2	117.6	109.5	114.0	114.1	116.3	119.5	116.0	116.2	120.2	118.0	114.9
С11	111.3	103.9	102.2	101.9	103.6	100.9	101.1	101.6	107.5	102.1	107.2	106.9	99.7
С12	33.1	28.5	28.9	29.5	22.4	35.3	30.1	23.3	26.6	27.5	22.0	26.4	31.5
С13	90.3	83.8	83.0	80.4	78.9	84.9	77.9	74.3	81.2	74.5	71.8	75.4	68.0
С14	83.3	76.3	74.7	78.3	73.0	70.2	76.0	73.1	70.8	71.8	67.7	66.3	64.5
С15	72.7	62.8	64.0	64.1	56.2	57.9	60.0	54.3	60.9	56.3	47.6	50.0	45.7
С16	80.9	74.6	78.8	74.8	73.2	70.7	69.9	74.7	73.1	70.2	80.6	85.3	80.6
С17	100.0	93.9	94.2	97.5	90.1	84.1	95.4	97.3	98.1	92.3	91.3	92.9	91.0
С18	108.9	103.2	105.3	109.4	104.0	102.3	107.3	105.6	107.6	126.3	114.4	111.5	111.8
С19
С20	122.7	122.5	109.8	106.6	111.4	119.7	120.2	134.9	111.2	116.8	117.1	120.7	118.9
С21	117.3	125.9	125.1	127.8	125.6	130.3	131.7	135.5	124.1	110.7	133.3	149.1	146.3
С22	129.8	128.9	131.9	127.0	123.3	122.0	126.0	125.0	126.2	125.4	116.4	115.0	117.8
С23	125.8	109.9	109.8	105.3	108.6	107.0	103.5	103.3	99.3	121.1	105.8	121.0	112.0
С24	103.3	96.1	107.6	107.3	107.1	117.0	124.4	113.8	112.4	110.7	111.6	122.2	122.1
С25	178.7	173.9	173.7	169.8	180.5	189.4	158.2	186.9	170.7	163.9	189.4	181.3	178.8
С26	271.0	270.2	272.4	261.2	246.0	258.3	229.5	216.7	211.1	206.2	235.5	277.7	221.6
С27	169.3	171.3	168.7	177.5	172.3	170.3	159.0	151.1	147.0	155.6	146.6	162.6	153.7
С28	123.1	117.3	123.5	116.7	115.7	109.9	115.9	109.8	107.4	113.5	99.8	107.8	105.1
С29	168.1	163.5	171.0	164.0	161.1	172.4	162.8	177.9	156.6	147.5	168.2	161.4	150.3
С30	327.1	292.1	313.2	291.4	307.3	329.8	286.5	243.4	213.4	233.2	174.7	194.6	228.9
С31	87.8	97.7	88.5	94.4	85.8	82.9	80.4	76.9	80.1	92.5	86.7	86.8	90.3
С32	228.3	213.6	216.6	215.9	220.3	225.9	193.2	206.7	178.5	198.5	193.7	173.7	169.2
С33	119.8	135.0	130.1	130.1	120.1	131.7	127.1	136.2	127.1	136.0	128.4	121.6	112.6
Д	69.9	68.7	70.1	75.5	68.7	70.5	70.7	68.4	67.5	76.3	72.2	70.2	66.3
Д35	69.9	68.7	70.1	75.5	68.7	70.5	70.7	68.4	67.5	76.3	72.2	70.2	66.3

* Предварителни данни.

„..“ - конфиденциални данни.

**ИНДЕКСИ НА ПРОМИШЛЕНОТО ПРОИЗВОДСТВО ПРЕЗ
МАРТ 2024 ГОДИНА**

Таблица 4

**Индекси на промишленото производство
(Календарно изгладени, 2015 = 100)**

Код по КИД - 2008	2021	2022	2023										2024		
	III	III	III	IV	V	VI	VII	VIII	IX	X	XI	XII	I	II	III*
V_TO_E36	112.5	133.6	122.2	109.8	110.5	118.0	117.2	112.5	112.3	119.1	113.5	117.1	104.0	104.0	112.9
B	112.2	134.9	115.6	97.2	96.2	102.0	94.1	100.3	104.5	121.6	111.3	126.5	99.0	87.4	90.4
B05	79.5	144.4	71.1	46.7	35.6	28.4	50.2	53.8	53.3	78.4	67.0	79.1	60.5	33.1	35.9
B06
B07	131.0	129.8	155.1	131.9	135.9	153.7	117.9	135.3	141.5	147.9	146.1	164.4	140.9	126.3	122.3
B08	143.2	145.1	131.2	121.8	146.8	153.5	132.3	130.6	125.6	162.5	137.7	130.1	91.3	122.2	134.7
B09
C	119.4	134.7	134.2	125.5	127.2	132.6	131.9	123.3	126.8	134.6	125.8	121.1	109.3	113.9	126.2
C10	111.8	129.7	115.3	114.9	117.8	110.7	113.5	115.2	120.7	130.7	119.7	120.2	110.2	104.3	115.4
C11	86.6	95.0	105.6	98.6	106.4	122.1	128.1	125.6	109.7	95.2	99.4	94.5	77.7	77.7	93.0
C12	36.2	35.7	32.1	30.2	33.2	39.2	24.5	41.1	34.2	23.7	24.2	24.5	12.8	17.1	31.2
C13	115.3	127.7	97.3	82.4	87.3	85.5	78.3	71.6	76.6	78.4	87.4	69.2	66.2	76.8	72.4
C14	70.4	85.7	85.6	70.0	69.4	83.2	82.1	65.4	75.2	74.5	70.2	69.0	70.6	66.4	65.5
C15	75.1	72.9	80.8	59.9	60.0	69.3	62.5	46.1	59.9	57.4	67.8	51.5	46.0	48.1	48.9
C16	79.0	108.0	81.2	75.0	82.3	79.1	78.5	69.3	72.2	80.0	77.9	65.7	67.9	76.1	81.8
C17	104.1	112.7	104.9	90.8	94.5	101.6	91.7	79.4	93.6	103.6	102.4	86.5	90.6	90.4	94.3
C18	119.1	118.8	111.2	101.5	105.9	111.9	103.7	95.8	103.1	112.9	120.9	133.8	102.8	101.4	114.0
C19
C20	129.3	158.7	134.4	123.7	108.4	108.9	112.7	113.8	118.3	136.4	113.6	116.1	111.3	115.2	130.8
C21	139.5	125.9	123.3	125.1	122.2	137.6	124.9	115.7	127.3	143.0	131.3	117.1	130.2	138.4	159.4
C22	153.5	156.3	137.2	126.1	132.4	132.5	128.1	115.0	128.6	137.8	127.2	112.6	107.9	109.5	124.6
C23	112.4	129.1	124.1	111.9	117.7	112.3	117.4	112.8	110.9	115.1	106.8	108.7	76.2	100.7	110.4
C24	123.3	127.6	109.1	94.6	106.8	105.0	106.8	109.9	119.7	121.1	116.0	108.9	114.6	119.6	130.8
C25	123.4	125.0	180.3	176.7	170.1	180.0	193.1	185.0	159.1	195.0	187.4	171.8	148.2	162.5	180.1
C26	211.8	260.4	280.9	268.8	271.2	275.0	254.3	229.9	229.4	243.0	218.9	194.7	223.3	269.0	225.9
C27	156.5	167.0	176.8	171.9	163.3	192.8	180.4	155.7	163.7	158.8	154.1	140.8	134.6	161.4	160.1
C28	118.4	139.2	129.8	120.1	122.7	124.9	122.2	95.8	116.6	117.2	113.5	108.1	89.3	103.4	110.7
C29	159.9	168.2	178.6	157.7	164.8	169.1	149.2	150.6	167.9	197.3	172.2	134.6	168.3	162.5	157.5
C30	253.8	239.3	355.9	301.9	315.0	323.5	337.7	294.2	281.2	250.8	208.3	197.0	136.5	179.3	250.4
C31	107.4	118.7	89.3	95.5	86.9	101.4	90.1	78.2	81.5	82.3	85.1	92.7	76.4	79.6	92.7
C32	112.3	217.0	232.5	208.1	213.3	247.7	222.7	226.9	203.4	225.1	189.6	179.4	168.5	151.9	170.5
C33	116.0	141.1	121.6	121.5	123.4	133.9	122.1	128.8	133.5	141.7	139.7	179.8	93.8	104.2	113.1
D	87.4	133.7	81.1	57.1	51.5	68.2	70.9	74.0	59.4	59.9	67.6	100.0	87.9	71.0	73.8
D35	87.4	133.7	81.1	57.1	51.5	68.2	70.9	74.0	59.4	59.9	67.6	100.0	87.9	71.0	73.8

* Предварителни данни.
„..“ - конфиденциални данни.