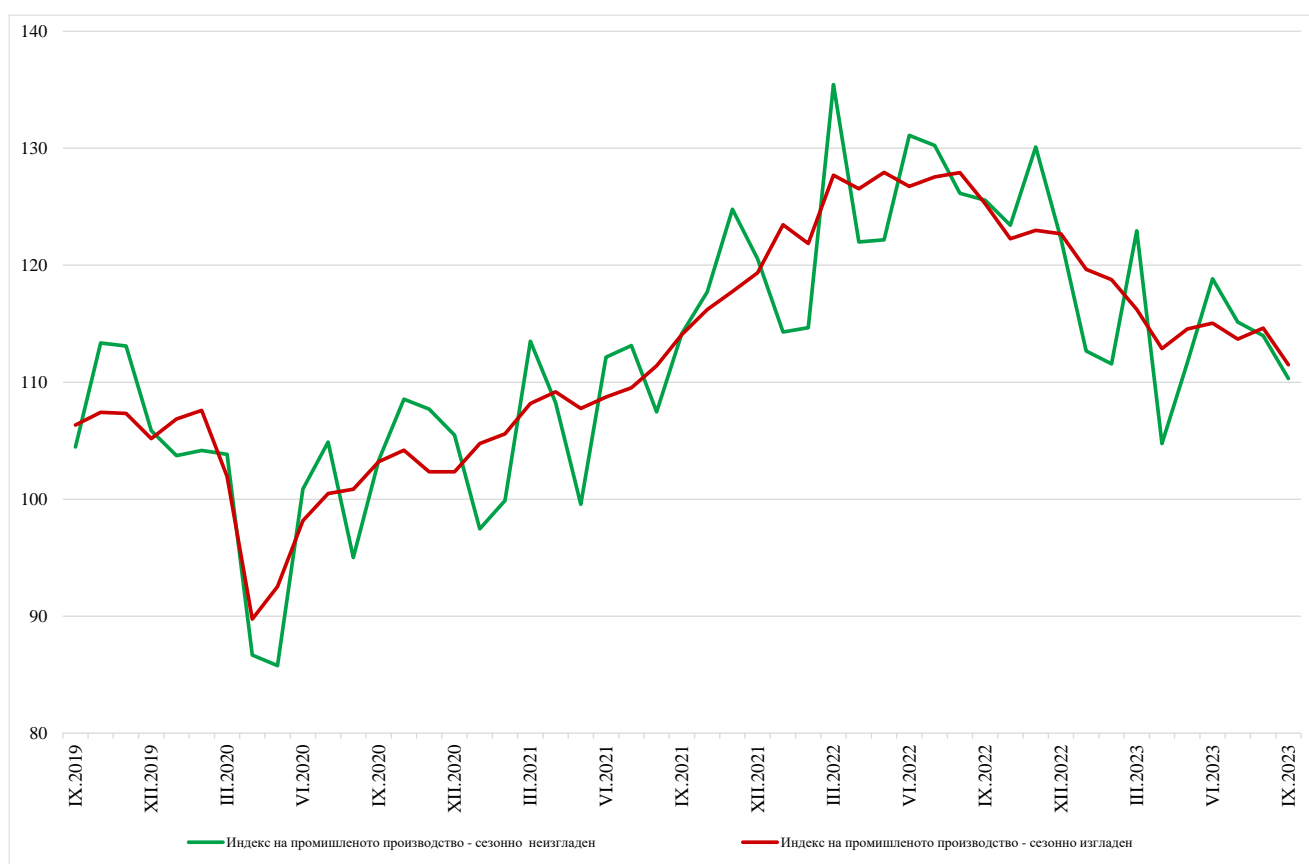


## ИНДЕКСИ НА ПРОМИШЛЕНОТО ПРОИЗВОДСТВО ПРЕЗ СЕПТЕМВРИ 2023 ГОДИНА<sup>1</sup>

Индексът на промишленото производство<sup>2</sup> се понижава с 2.7% през септември 2023 г. в сравнение с предходния месец. Данните са предварителни и сезонно изгладени<sup>3</sup>.

Спрямо септември 2022 г. е регистриран спад с 11.5% на календарно изгладения<sup>4</sup> индекс на промишленото производство.

**Фиг. 1. Индекси на промишленото производство (2015 = 100)**



<sup>1</sup> Данните за септември 2023 г. са предварителни. Окончателните данни за август 2023 г. са публикувани на сайта на НСИ (<http://www.nsi.bg/bg>).

<sup>2</sup> Месечните индекси на производството измерват измененията в произведената продукция на промишлените предприятия. Тази информация е подходяща за проследяване на текущото икономическо развитие и за краткосрочни прогнози. Индексите не измерват действителното равнище на производството, а оценяват средното изменение на производството между два времеви периода. За оценката на индексите се извършва представително наблюдение на предприятията от промишлеността, като извадката обхваща предприятия, чийто годишен оборот надхвърля 97% от оборота на цялата промишленост.

Индексите на промишленото производство се изчисляват при постоянна база чрез претегляне със структурата на добавената стойност по факторни разходи.

<sup>3</sup> Сезонното изглаждане е статистически метод за отстраняване на сезонния компонент на времевия ред.

<sup>4</sup> Календарното изглаждане представлява отстраняване на вариациите в месечните данни, дължащи се на различния брой календарни и работни дни в месеците, на националните празници, както и на наличието на екстремни стойности (например наличието на повече неработни дни през май може да допринесе за спад на производството в някои дейности).

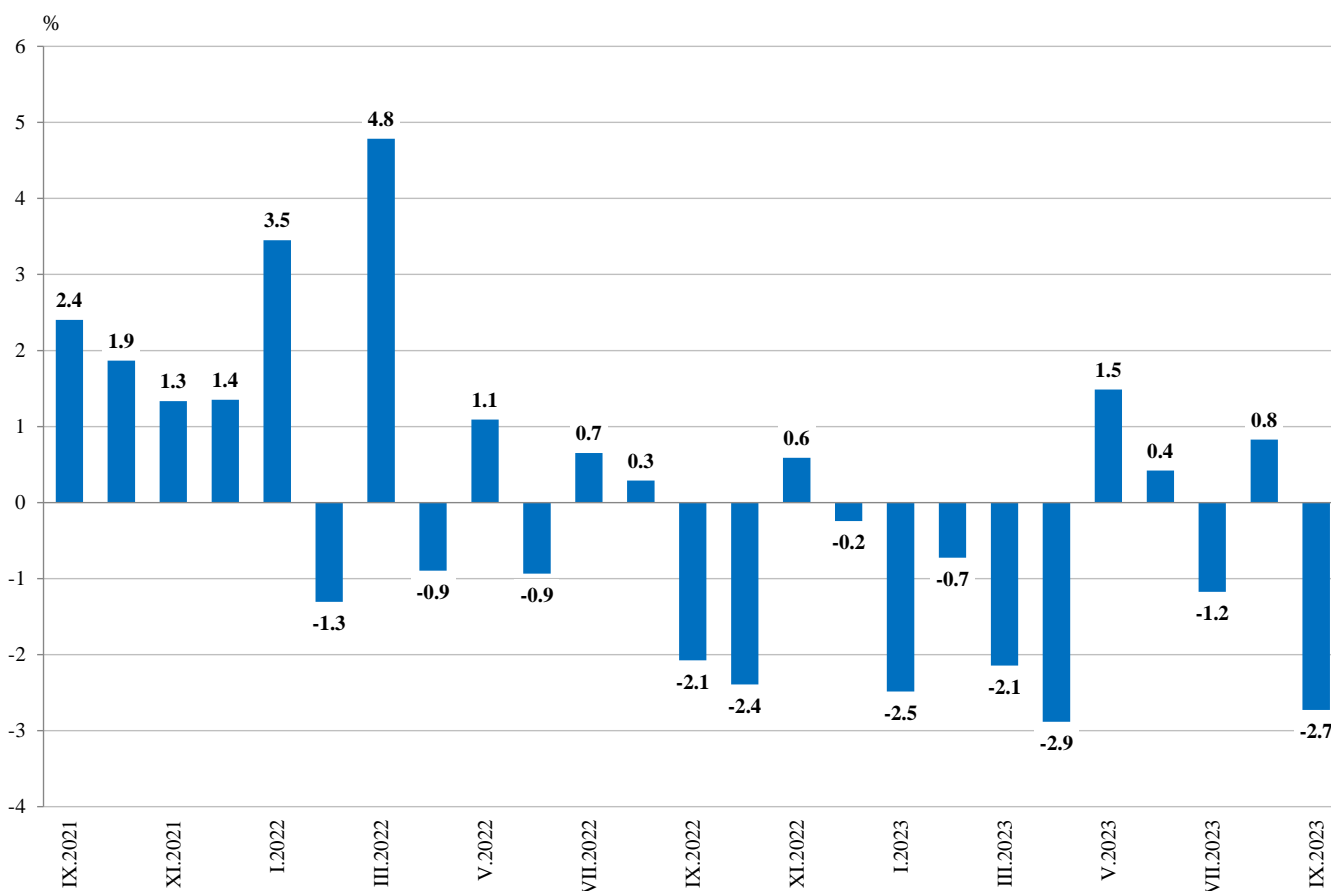
### Месечни изменения

Намаление спрямо предходния месец е отчетено в добивната промишленост - с 3.2%, в преработващата промишленост - с 3.1%, и при производството и разпределението на електрическа и топлинна енергия и газ - с 0.5%.

По-значителен спад в преработващата промишленост се наблюдава при: производството на метални изделия, без машини и оборудване - с 15.8%, производството, неklasифицирано другаде - с 14.0%, производството на превозни средства, без автомобили - с 13.4%, производството на компютърна и комуникационна техника, електронни и оптични продукти - с 12.2%, производството на тютюневи изделия - с 11.9%.

Увеличение е регистрирано при: производството на хартия, картон и изделия от хартия и картон - с 12.7%, производството на облекло - със 7.0%, производството на основни метали - с 6.3%.

**Фиг. 2. Изменение на индекса на промишленото производство спрямо предходния месец (Сезонно изгладени)**



### Годишни изменения

На годишна база спад на промишленото производство, изчислен от календарно изгладените данни, е отчетен в производството и разпределението на електрическа и топлоенергия и газ - с 31.8%, в добивната промишленост - със 17.2%, и при преработващата промишленост - със 7.7%.

В преработващата промишленост съществен спад спрямо съответния месец на предходната година се наблюдава при: производството на компютърна и комуникационна техника, електронни и оптични продукти - с 34.0%, производството на текстил и изделия от текстил, без облекло - с 29.8%, производството на мебели - с 27.0%, производството на изделия от други неметални минерални суровини - с 24.2%.

Повишение е регистрирано при: производството на основни метали - с 9.9%, и производството на лекарствени вещества и продукти - с 4.7%.

**Фиг. 3. Изменение на индекса на промишленото производство спрямо съответния месец на предходната година (Календарно изгладени)**

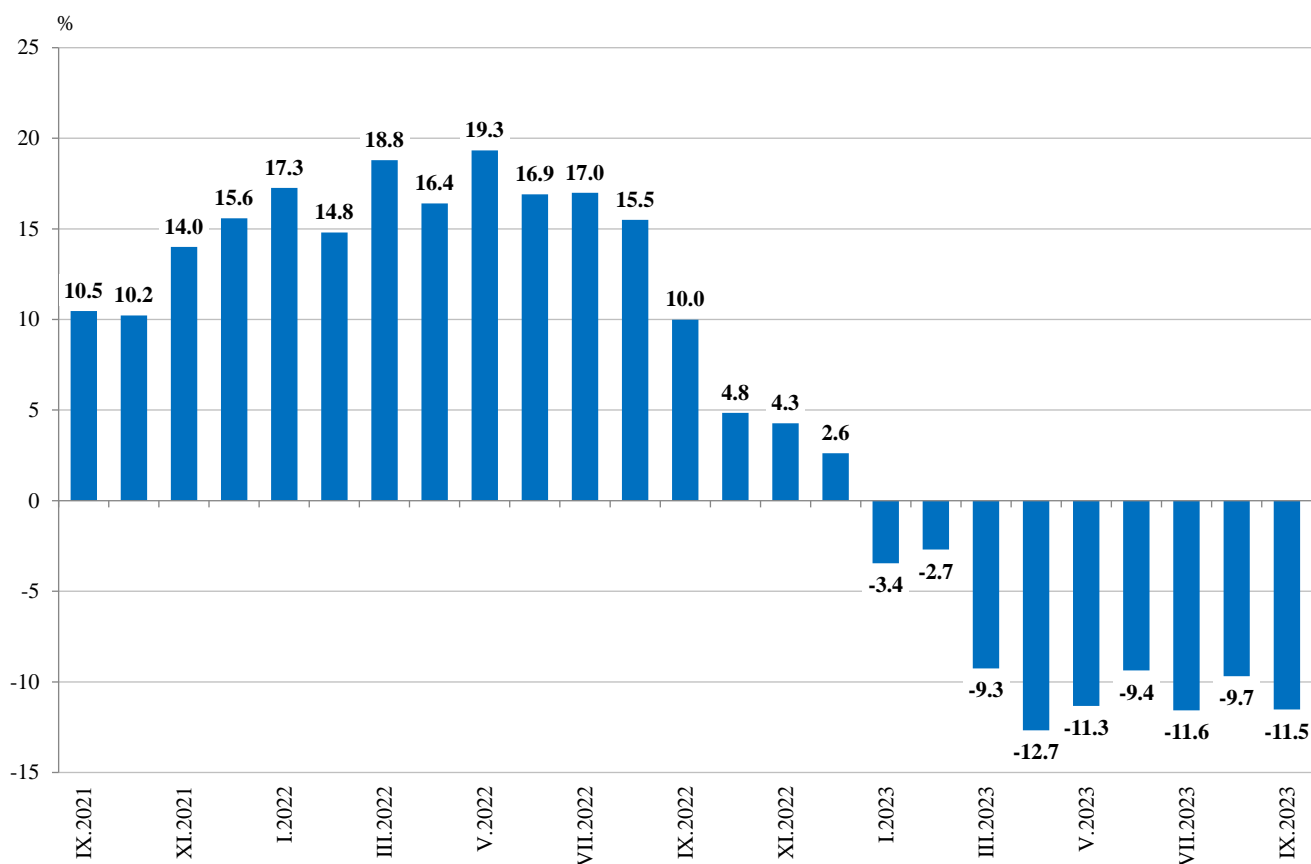




Таблица 1

Приложение

Изменение на индексите на промишленото производство спрямо предходния месец<sup>1</sup>

(Проценти)

Икономически дейности	Код по КИД - 2008	2023					
		IV	V	VI	VII	VIII	IX*
<b>Промисленост - общо</b>	<b>В_TO_E36</b>	<b>-2.9</b>	<b>1.5</b>	<b>0.4</b>	<b>-1.2</b>	<b>0.8</b>	<b>-2.7</b>
<b>Добивна промисленост</b>	<b>В</b>	<b>-8.7</b>	<b>-4.9</b>	<b>4.1</b>	<b>-8.1</b>	<b>5.5</b>	<b>-3.2</b>
Добив на въглища	B05	-15.3	-17.8	-10.2	19.0	0.5	-18.1
Добив на нефт и природен газ	B06	..	..	..	..	..	..
Добив на метални руди	B07	-14.7	2.9	12.9	-23.3	14.7	4.9
Добив на неметални материали и суровини	B08	-9.8	16.5	-0.7	-12.2	-0.4	-7.7
Спомагателни дейности в добива	B09	..	..	..	..	..	..
<b>Преработваща промисленост</b>	<b>С</b>	<b>-3.4</b>	<b>0.4</b>	<b>0.3</b>	<b>0.9</b>	<b>1.1</b>	<b>-3.1</b>
Производство на хранителни продукти	C10	4.1	-2.1	-5.6	3.0	0.5	-1.6
Производство на напитки	C11	-6.9	-2.1	0.0	0.2	-2.7	0.7
Производство на тютюневи изделия	C12	-12.9	0.4	-1.2	-16.4	46.3	-11.9
Производство на текстил и изделия от текстил, без облекло	C13	-6.8	-3.1	-1.1	-1.4	7.7	-8.7
Производство на облекло	C14	-7.5	1.7	1.4	-7.1	-3.2	7.0
Обработка на кожи; производство на обувки и други изделия от обработени кожи без косъм	C15	-11.2	2.0	-2.5	-8.7	0.2	1.9
Производство на дървен материал и изделия от него, без мебели	C16	-8.3	4.0	-2.0	-2.5	-1.9	-2.7
Производство на хартия, картон и изделия от хартия и картон	C17	-7.2	0.2	4.5	-9.1	-6.0	12.7
Печатна дейност и възпроизвеждане на записани носители	C18	-5.0	-0.1	6.0	-5.2	-1.4	2.8
Производство на кокс и рафинирани нефтопродукти	C19	..	..	..	..	..	..
Производство на химични продукти	C20	-0.2	-11.3	-0.9	6.9	8.0	-0.2
Производство на лекарствени вещества и продукти	C21	4.2	-1.3	4.7	-2.6	1.6	1.1
Производство на изделия от каучук и пластмаси	C22	-0.1	0.5	-2.3	-2.6	-0.9	2.1
Производство на изделия от други неметални минерални суровини	C23	-11.5	-2.0	-2.1	3.1	-2.8	-3.6
Производство на основни метали	C24	-3.4	8.3	0.0	0.5	10.9	6.3
Производство на метални изделия, без машини и оборудване	C25	-5.8	6.7	-5.5	7.3	4.5	-15.8
Производство на компютърна и комуникационна техника, електронни и оптични продукти	C26	0.4	-0.8	-2.1	-5.7	4.7	-12.2
Производство на електрически съоръжения	C27	1.6	-2.4	7.7	-2.1	-1.8	-7.7
Производство на машини и оборудване с общо и специално предназначение	C28	-2.6	2.1	-3.4	-0.8	-4.6	3.7
Производство на автомобили, ремаркета и полуремаркета	C29	-5.4	8.9	-5.4	-3.6	9.9	-3.5
Производство на превозни средства, без автомобили	C30	-8.9	8.1	-6.0	8.1	10.4	-13.4
	C31	11.2	-11.4	9.1	-8.7	-4.7	-4.9
Производство, неklasифицирано другаде	C32	-5.6	1.8	-1.1	2.2	2.6	-14.0
Ремонт и инсталиране на машини и оборудване	C33	12.8	-3.3	-0.1	-7.8	9.2	-4.3
<b>Производство и разпределение на електрическа и топлоенергия и газ</b>	<b>Д</b>	<b>-6.3</b>	<b>9.1</b>	<b>6.7</b>	<b>-7.3</b>	<b>1.0</b>	<b>-0.5</b>
Производство и разпределение на електрическа и топлоенергия и газ	D35	-6.3	9.1	6.7	-7.3	1.0	-0.5

<sup>1</sup> Сезонно изгладени данни.

\* Предварителни данни.

„..“ - конфиденциални данни.



Таблица 2

Изменение на индексите на промишленото производство спрямо съответния месец на предходната година<sup>1</sup>

Икономически дейности	Код по КИД -2008	2023					
		IV	V	VI	VII	VIII	IX*
<b>Промисленост - общо</b>	<b>В_TO_E36</b>	<b>-12.7</b>	<b>-11.3</b>	<b>-9.4</b>	<b>-11.6</b>	<b>-9.7</b>	<b>-11.5</b>
<b>Добивна промишленост</b>	<b>В</b>	<b>-10.4</b>	<b>-24.2</b>	<b>-10.8</b>	<b>-23.5</b>	<b>-12.1</b>	<b>-17.2</b>
Добив на въглища	B05	-53.9	-68.7	-70.1	-56.2	-45.5	-54.1
Добив на нефт и природен газ	B06	..	..	..	..	..	..
Добив на метални руди	B07	28.1	4.0	24.2	-1.2	11.7	14.3
Добив на неметални материали и суровини	B08	-16.3	4.2	2.8	-11.5	-12.2	-22.4
Спомагателни дейности в добива	B09	..	..	..	..	..	..
<b>Преработваща промишленост</b>	<b>С</b>	<b>-8.4</b>	<b>-8.6</b>	<b>-6.4</b>	<b>-3.4</b>	<b>-1.9</b>	<b>-7.7</b>
Производство на хранителни продукти	C10	-10.3	-12.3	-13.2	-6.7	-14.2	-7.7
Производство на напитки	C11	-6.2	-5.4	-7.4	-1.4	-8.4	-6.2
Производство на тютюневи изделия	C12	-30.6	-34.1	-36.6	-50.7	-5.7	-16.8
Производство на текстил и изделия от текстил, без облекло	C13	-31.3	-29.2	-29.0	-29.0	-25.2	-29.8
Производство на облекло	C14	-14.2	-10.8	-3.7	-10.0	-11.3	-7.8
Обработка на кожи; производство на обувки и други изделия от обработени кожи без косъм	C15	-15.0	-4.3	-6.6	-14.7	-11.3	-14.7
Производство на дървен материал и изделия от него, без мебели	C16	-31.0	-28.3	-16.6	-22.1	-16.5	-18.0
Производство на хартия, картон и изделия от хартия и картон	C17	-14.9	-17.5	-9.6	-20.4	-24.6	-7.0
Печатна дейност и възпроизвеждане на записани носители	C18	-13.9	-15.0	0.1	-8.9	-8.0	-4.0
Производство на кокс и рафинирани нефтопродукти	C19	..	..	..	..	..	..
Производство на химични продукти	C20	-12.2	-24.3	-17.5	-10.1	5.5	2.1
Производство на лекарствени вещества и продукти	C21	-4.5	-3.1	-7.0	-1.5	10.3	4.7
Производство на изделия от каучук и пластмаси	C22	-12.0	-10.9	-10.5	-12.4	-9.3	-7.5
Производство на изделия от други неметални минерални суровини	C23	-17.1	-20.4	-19.6	-14.7	-20.0	-24.2
Производство на основни метали	C24	-21.8	-14.7	-11.8	-8.0	1.0	9.9
Производство на метални изделия, без машини и оборудване	C25	-6.4	16.0	12.3	30.8	26.6	1.9
Производство на компютърна и комуникационна техника, електронни и оптични продукти	C26	-5.3	-9.0	-7.7	-21.0	-5.2	-34.0
Производство на електрически съоръжения	C27	3.7	-2.3	9.0	6.3	5.7	-7.8
Производство на машини и оборудване с общо и специално предназначение	C28	-9.4	-9.3	-9.6	-12.6	-17.6	-10.0
Производство на автомобили, ремаркета и полуремаркета	C29	13.4	22.8	1.3	8.1	9.8	2.1
Производство на превозни средства, без автомобили	C30	18.0	21.0	-0.5	-2.8	21.4	-7.6
Производство на мебели	C31	-8.3	-25.5	-12.7	-20.2	-16.7	-27.0
Производство, неklasифицирано другаде	C32	-1.3	-2.0	-13.5	8.1	13.4	-7.5
Ремонт и инсталиране на машини и оборудване	C33	14.2	-13.6	8.4	-4.3	-3.9	-4.8
<b>Производство и разпределение на електрическа и топлинна енергия и газ</b>	<b>D</b>	<b>-38.3</b>	<b>-26.7</b>	<b>-26.7</b>	<b>-41.9</b>	<b>-40.6</b>	<b>-31.8</b>
Производство и разпределение на електрическа и топлинна енергия и газ	D35	-38.3	-26.7	-26.7	-41.9	-40.6	-31.8

<sup>1</sup> Календарно изгладени данни.

\* Предварителни данни.

„..“ - конфиденциални данни.



Индекси на промишленото производство  
(Сезонно изгладени, 2015 = 100)

Код по КИД - 2008	2022				2023								
	IX	X	XI	XII	I	II	III	IV	V	VI	VII	VIII	IX*
<b>В_ТО_Е36</b>	<b>125.3</b>	<b>122.3</b>	<b>123.0</b>	<b>122.7</b>	<b>119.6</b>	<b>118.8</b>	<b>116.2</b>	<b>112.9</b>	<b>114.6</b>	<b>115.0</b>	<b>113.7</b>	<b>114.6</b>	<b>111.5</b>
<b>В</b>	<b>119.8</b>	<b>111.9</b>	<b>117.9</b>	<b>124.6</b>	<b>111.3</b>	<b>115.4</b>	<b>117.2</b>	<b>106.9</b>	<b>101.7</b>	<b>106.0</b>	<b>97.4</b>	<b>102.7</b>	<b>99.4</b>
<b>В05</b>	109.2	90.9	109.2	101.3	92.4	91.8	77.4	65.6	53.9	48.4	57.6	57.9	47.4
<b>В06</b>	..	..	..	..	..	..	..	..	..	..	..	..	..
<b>В07</b>	124.1	118.7	122.9	153.8	108.1	128.7	155.1	132.3	136.2	153.7	117.9	135.2	141.9
<b>В08</b>	147.8	145.3	142.1	136.3	162.8	135.8	138.3	124.7	145.4	144.4	126.7	126.2	116.5
<b>В09</b>	..	..	..	..	..	..	..	..	..	..	..	..	..
<b>С</b>	<b>134.5</b>	<b>135.0</b>	<b>132.2</b>	<b>135.9</b>	<b>132.9</b>	<b>128.6</b>	<b>129.4</b>	<b>125.0</b>	<b>125.4</b>	<b>125.8</b>	<b>127.0</b>	<b>128.4</b>	<b>124.4</b>
<b>С10</b>	117.7	117.7	111.4	122.3	121.6	111.3	111.0	115.6	113.2	106.8	110.0	110.6	108.8
<b>С11</b>	105.6	110.9	110.6	112.3	112.3	103.4	111.1	103.4	101.3	101.3	101.5	98.8	99.5
<b>С12</b>	38.6	43.1	29.6	34.2	41.6	41.5	35.0	30.5	30.6	30.2	25.3	37.0	32.6
<b>С13</b>	109.8	101.1	106.4	106.3	97.9	89.9	89.1	83.0	80.5	79.6	78.5	84.5	77.1
<b>С14</b>	82.2	83.7	79.3	80.1	77.3	82.2	82.4	76.2	77.5	78.6	73.0	70.7	75.6
<b>С15</b>	67.0	66.7	64.5	64.5	62.3	60.7	71.7	63.6	64.9	63.2	57.7	57.8	59.0
<b>С16</b>	84.7	87.7	91.2	83.9	79.2	79.6	80.4	73.7	76.7	75.2	73.3	71.9	70.0
<b>С17</b>	101.0	112.6	111.6	103.7	107.6	100.7	99.8	92.6	92.8	97.0	88.2	82.9	93.5
<b>С18</b>	109.3	112.3	105.5	106.4	105.3	104.4	108.3	102.8	102.7	108.9	103.2	101.8	104.7
<b>С19</b>	..	..	..	..	..	..	..	..	..	..	..	..	..
<b>С20</b>	116.0	110.2	132.1	141.9	122.5	115.0	116.8	116.6	103.5	102.6	109.7	118.4	118.2
<b>С21</b>	125.0	129.1	117.8	145.8	126.8	130.6	119.1	124.2	122.6	128.4	125.0	127.0	128.5
<b>С22</b>	136.2	135.2	124.5	133.6	133.4	131.7	130.0	129.9	130.6	127.7	124.3	123.1	125.7
<b>С23</b>	135.0	133.0	127.2	129.1	142.2	130.8	126.0	111.5	109.3	106.9	110.2	107.2	103.3
<b>С24</b>	118.0	118.6	111.3	115.1	109.7	99.7	101.4	97.9	106.1	106.2	106.7	118.3	125.7
<b>С25</b>	155.3	161.3	178.2	150.3	195.9	163.2	179.1	168.7	180.1	170.1	182.5	190.7	160.5
<b>С26</b>	338.9	308.5	237.3	247.4	272.7	269.9	272.0	273.1	270.7	265.0	249.9	261.6	229.8
<b>С27</b>	168.4	166.6	170.5	179.6	172.2	169.8	167.9	170.5	166.5	179.2	175.4	172.3	159.0
<b>С28</b>	129.6	133.6	125.4	121.5	123.4	124.6	123.9	120.8	123.4	119.2	118.2	112.7	116.9
<b>С29</b>	163.4	160.1	167.9	186.0	158.9	155.4	166.9	157.9	172.1	162.7	156.9	172.4	166.4
<b>С30</b>	330.4	363.1	338.5	332.1	318.6	292.6	327.2	298.1	322.4	302.9	327.6	361.6	313.1
<b>С31</b>	105.7	105.9	100.4	99.9	87.1	89.4	88.3	98.3	87.1	95.0	86.8	82.7	78.6
<b>С32</b>	207.8	206.8	210.2	229.1	211.1	214.6	227.4	214.6	218.5	216.2	221.0	226.7	194.9
<b>С33</b>	131.7	121.3	118.2	118.9	149.0	128.3	119.6	135.0	130.6	130.4	120.3	131.4	125.7
<b>Д</b>	<b>92.7</b>	<b>67.5</b>	<b>91.9</b>	<b>79.3</b>	<b>77.5</b>	<b>86.1</b>	<b>70.8</b>	<b>66.3</b>	<b>72.3</b>	<b>77.2</b>	<b>71.5</b>	<b>72.3</b>	<b>71.9</b>
<b>Д35</b>	92.7	67.5	91.9	79.3	77.5	86.1	70.8	66.3	72.3	77.2	71.5	72.3	71.9

\* Предварителни данни.

„..“ - конфиденциални данни.



Индекси на промишленото производство  
(Календарно изгледени, 2015 = 100)

Код по КИД - 2008	2020	2021	2022				2023								
	IX	IX	IX	X	XI	XII	I	II	III	IV	V	VI	VII	VIII	IX*
<b>В_TO_E36</b>	<b>103.3</b>	<b>114.2</b>	<b>125.6</b>	<b>125.7</b>	<b>128.9</b>	<b>123.7</b>	<b>112.9</b>	<b>112.3</b>	<b>121.2</b>	<b>107.9</b>	<b>109.4</b>	<b>117.7</b>	<b>117.3</b>	<b>112.4</b>	<b>111.1</b>
<b>В</b>	<b>107.8</b>	<b>129.3</b>	<b>125.2</b>	<b>123.5</b>	<b>126.8</b>	<b>137.0</b>	<b>107.5</b>	<b>110.5</b>	<b>115.1</b>	<b>97.6</b>	<b>95.2</b>	<b>102.3</b>	<b>94.2</b>	<b>100.4</b>	<b>103.7</b>
<b>В05</b>	65.4	114.8	114.8	110.8	123.2	117.2	106.0	94.3	71.1	46.7	35.6	28.4	50.2	53.8	52.7
<b>В06</b>	..	..	..	..	..	..	..	..	..	..	..	..	..	..	..
<b>В07</b>	141.1	133.0	124.1	118.7	122.9	153.8	108.1	128.7	155.1	132.3	136.2	153.7	117.9	135.2	141.9
<b>В08</b>	117.3	158.6	161.2	160.5	159.6	136.4	117.7	106.0	132.8	118.3	148.5	155.5	132.4	131.6	125.1
<b>В09</b>	..	..	..	..	..	..	..	..	..	..	..	..	..	..	..
<b>С</b>	<b>111.9</b>	<b>119.6</b>	<b>135.3</b>	<b>142.1</b>	<b>136.6</b>	<b>130.2</b>	<b>120.5</b>	<b>118.3</b>	<b>132.8</b>	<b>124.1</b>	<b>125.3</b>	<b>132.2</b>	<b>131.7</b>	<b>123.1</b>	<b>124.9</b>
<b>С10</b>	110.7	117.8	122.7	128.1	115.7	126.5	109.1	97.2	111.2	110.7	113.1	108.7	110.2	112.5	113.2
<b>С11</b>	115.3	103.8	116.0	104.4	99.6	103.8	79.5	72.5	104.1	97.5	105.1	121.4	125.5	123.3	108.8
<b>С12</b>	32.6	44.7	41.3	47.1	26.3	28.5	26.0	29.0	32.1	31.8	33.2	39.2	24.5	41.1	34.4
<b>С13</b>	93.5	118.2	107.1	107.0	110.1	95.9	90.1	89.7	95.8	82.1	84.3	85.0	77.8	71.2	75.2
<b>С14</b>	70.6	69.4	80.3	85.0	79.2	76.5	81.0	82.9	83.4	69.6	72.2	83.3	82.4	65.6	74.0
<b>С15</b>	69.4	67.5	66.6	71.7	67.7	59.6	64.7	59.4	78.5	59.6	60.3	67.4	63.5	46.5	56.8
<b>С16</b>	78.0	94.2	88.0	93.2	97.1	78.9	65.9	69.4	80.6	73.9	80.3	79.1	78.7	70.5	72.1
<b>С17</b>	84.8	109.3	99.0	116.9	113.4	97.3	104.8	95.8	104.3	89.9	92.8	101.5	90.8	79.4	92.1
<b>С18</b>	100.5	112.8	105.3	121.4	119.4	108.1	93.6	95.5	110.1	101.5	102.9	111.9	103.8	96.2	101.1
<b>С19</b>	..	..	..	..	..	..	..	..	..	..	..	..	..	..	..
<b>С20</b>	108.1	118.7	114.5	110.5	135.5	141.0	115.0	109.2	127.9	117.8	102.3	105.1	111.2	113.0	116.9
<b>С21</b>	109.9	112.4	118.2	131.7	125.6	163.3	120.6	115.7	122.3	123.7	119.1	137.8	124.5	115.1	123.7
<b>С22</b>	150.3	144.8	138.1	148.2	123.8	117.7	124.7	127.3	137.1	127.1	130.1	133.5	129.8	116.4	127.7
<b>С23</b>	120.2	131.3	145.2	148.4	137.4	112.5	102.8	107.4	123.6	112.3	115.9	112.5	118.5	112.7	110.0
<b>С24</b>	111.1	86.4	109.1	125.3	107.0	117.7	114.5	96.5	109.3	94.5	106.8	105.0	106.7	110.4	119.8
<b>С25</b>	129.2	125.7	158.9	166.5	196.4	159.7	151.2	145.9	180.7	169.9	176.9	180.0	194.5	186.5	161.9
<b>С26</b>	143.1	226.7	341.4	352.8	252.8	239.8	258.0	248.9	278.6	268.1	263.6	275.2	253.7	230.1	225.4
<b>С27</b>	137.5	158.8	173.8	178.7	183.2	160.7	162.9	166.4	174.8	171.0	158.2	191.2	180.3	155.5	160.2
<b>С28</b>	107.9	116.2	129.1	142.9	133.0	113.6	112.8	119.7	130.2	123.7	121.4	126.9	124.6	97.7	116.2
<b>С29</b>	153.7	114.9	162.4	167.8	184.3	172.6	159.2	158.7	181.8	153.2	168.1	171.1	145.7	152.4	165.8
<b>С30</b>	159.6	224.8	304.9	384.5	361.3	280.0	279.2	290.6	356.6	301.0	314.0	324.1	338.1	292.8	281.6
<b>С31</b>	109.5	111.5	109.3	116.9	108.4	97.0	76.2	82.4	88.6	95.5	84.4	101.3	91.3	78.2	79.8
<b>С32</b>	121.2	181.5	220.1	222.0	226.9	207.7	183.6	189.9	232.0	208.7	213.6	247.0	221.8	226.0	203.5
<b>С33</b>	97.9	127.4	138.3	124.8	129.2	155.8	109.4	110.7	121.6	121.5	123.9	134.0	122.1	128.5	131.8
<b>Д</b>	<b>67.0</b>	<b>86.7</b>	<b>88.0</b>	<b>66.6</b>	<b>103.3</b>	<b>95.5</b>	<b>88.5</b>	<b>93.3</b>	<b>81.2</b>	<b>53.0</b>	<b>52.4</b>	<b>68.3</b>	<b>72.2</b>	<b>73.9</b>	<b>60.0</b>
<b>Д35</b>	67.0	86.7	88.0	66.6	103.3	95.5	88.5	93.3	81.2	53.0	52.4	68.3	72.2	73.9	60.0

\* Предварителни данни.  
„..“ - конфиденциални данни.