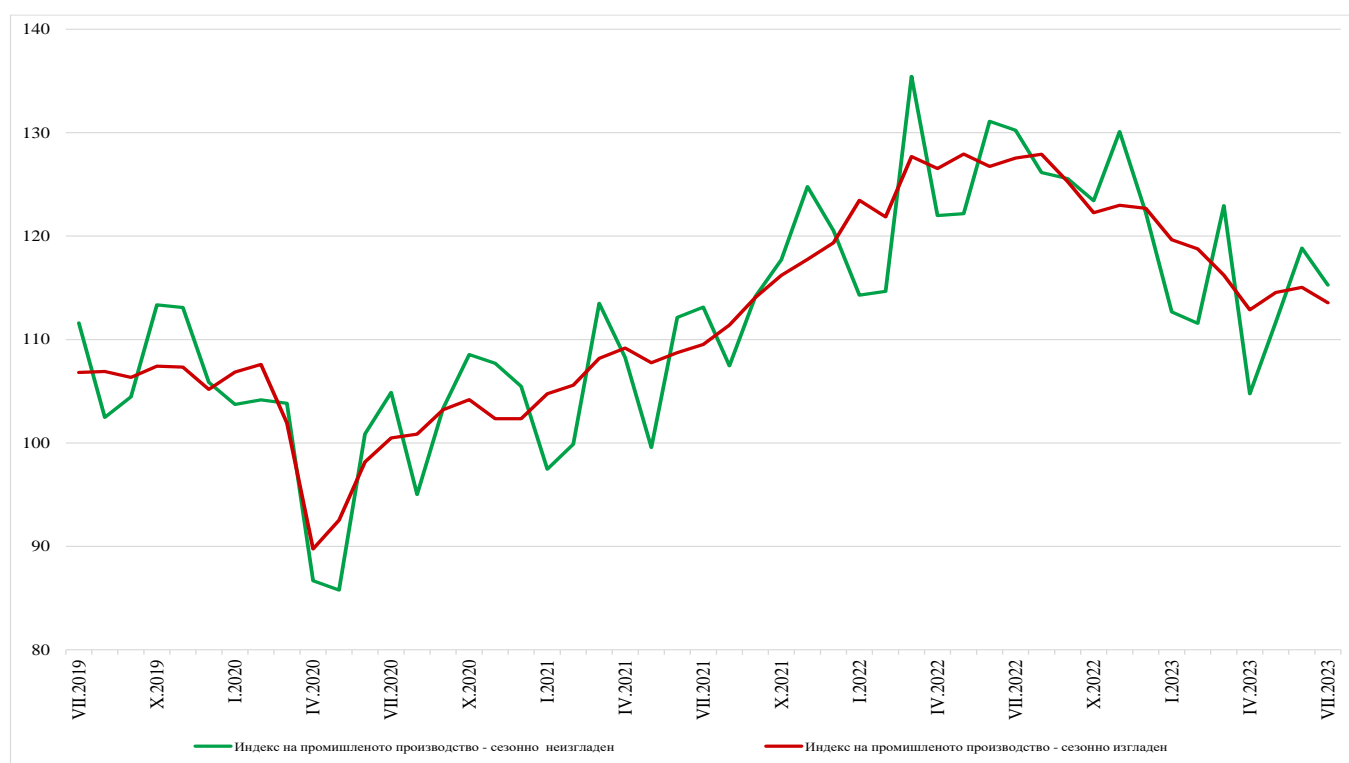


## ИНДЕКСИ НА ПРОМИШЛЕНОТО ПРОИЗВОДСТВО ПРЕЗ ЮЛИ 2023 ГОДИНА<sup>1</sup>

Индексът на промишленото производство<sup>2</sup> се понижава с 1.3% през юли 2023 г. в сравнение с предходния месец. Данните са предварителни и сезонно изгладени<sup>3</sup>.

Регистриран е спад с 11.5% на календарно изгладения<sup>4</sup> индекс на промишленото производство спрямо юли 2022 година.

**Фиг. 1. Индекси на промишленото производство (2015 = 100)**



<sup>1</sup> Данните за юли 2023 г. са предварителни. Окончателните данни за юни 2023 г. са публикувани на сайта на НСИ (<http://www.nsi.bg/bg>).

<sup>2</sup> Месечните индекси на производството измерват измененията в произведената продукция на промишлените предприятия. Тази информация е подходяща за проследяване на текущото икономическо развитие и за краткосрочни прогнози. Индексите не измерват действителното равнище на производството, а оценяват средното изменение на производството между два времеви периода. За оценката на индексите се извършва представително наблюдение на предприятията от промишлеността, като извадката обхваща предприятия, чийто годишен оборот надхвърля 97% от оборота на цялата промишленост.

Индексите на промишленото производство се изчисляват при постоянна база чрез претегляне със структурата на добавената стойност по факторни разходи.

<sup>3</sup> Сезонното изглаждане е статистически метод за отстраняване на сезонния компонент на времевия ред.

<sup>4</sup> Календарното изглаждане представлява отстраняване на вариациите в месечните данни, дължащи се на различния брой календарни и работни дни в месеците, на националните празници, както и на наличието на екстремни стойности (например наличието на повече неработни дни през май може да допринесе за спад на производството в някои дейности).

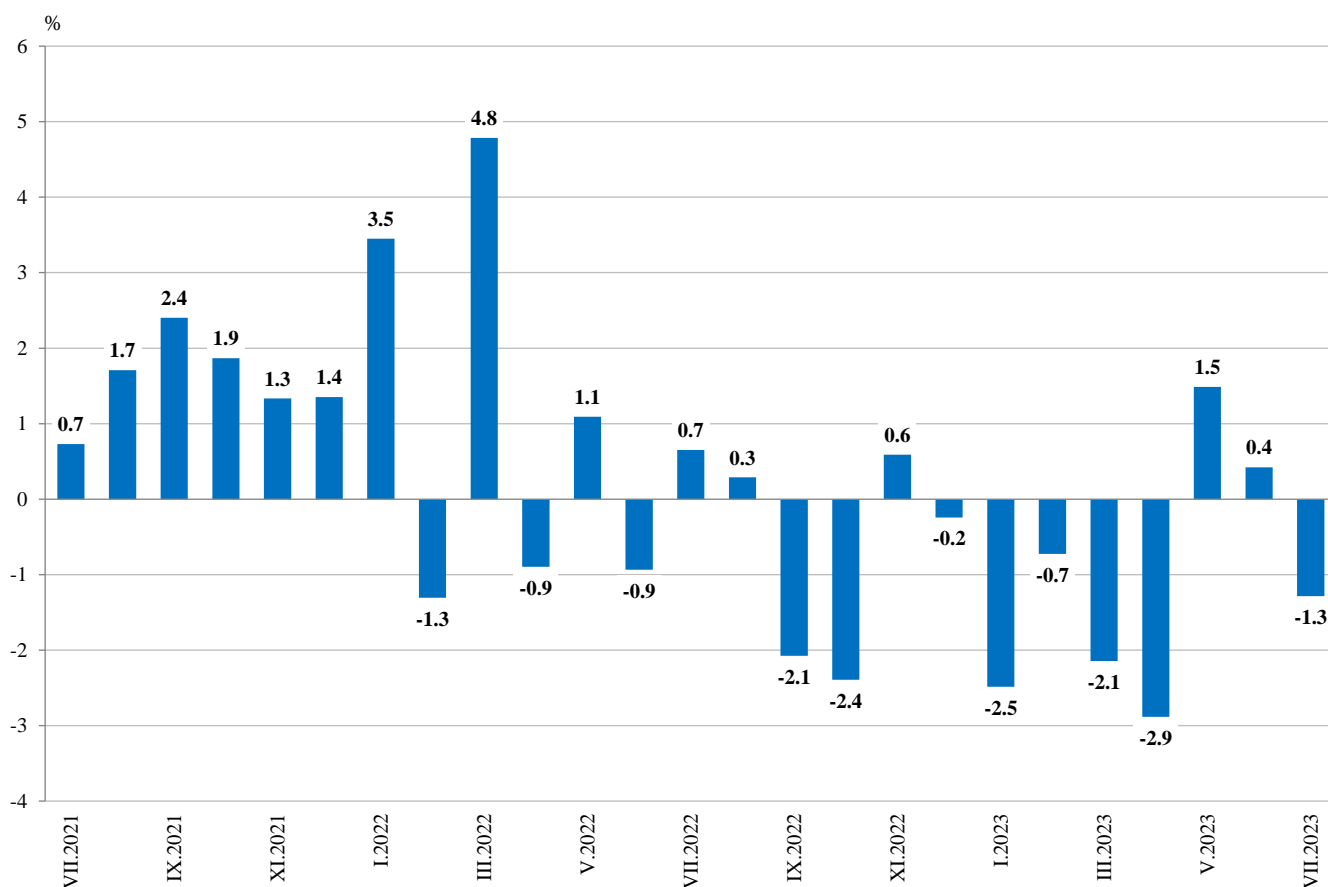
## Месечни изменения

Намаление спрямо предходния месец е отчетено при производството и разпределението на електрическа и топлоенергия и газ - с 8.4%, в добивната промишленост - с 8.1%, а увеличение в преработващата промишленост - с 0.9%.

По-значително нарастване в преработващата промишленост се наблюдава при: производството на превозни средства, без автомобили - с 10.3%, производството на химични продукти - с 8.6%, производството на метални изделия, без машини и оборудване - със 7.8%.

Спад е регистриран при: производството на тютюневи изделия - с 21.5%, производството на хартия, картон и изделия от хартия и картон - с 8.3%, обработката на кожи; производството на обувки и други изделия от обработени кожи без косъм - с 8.2%.

**Фиг. 2. Изменение на индекса на промишленото производство спрямо предходния месец (Сезонно изгладени)**



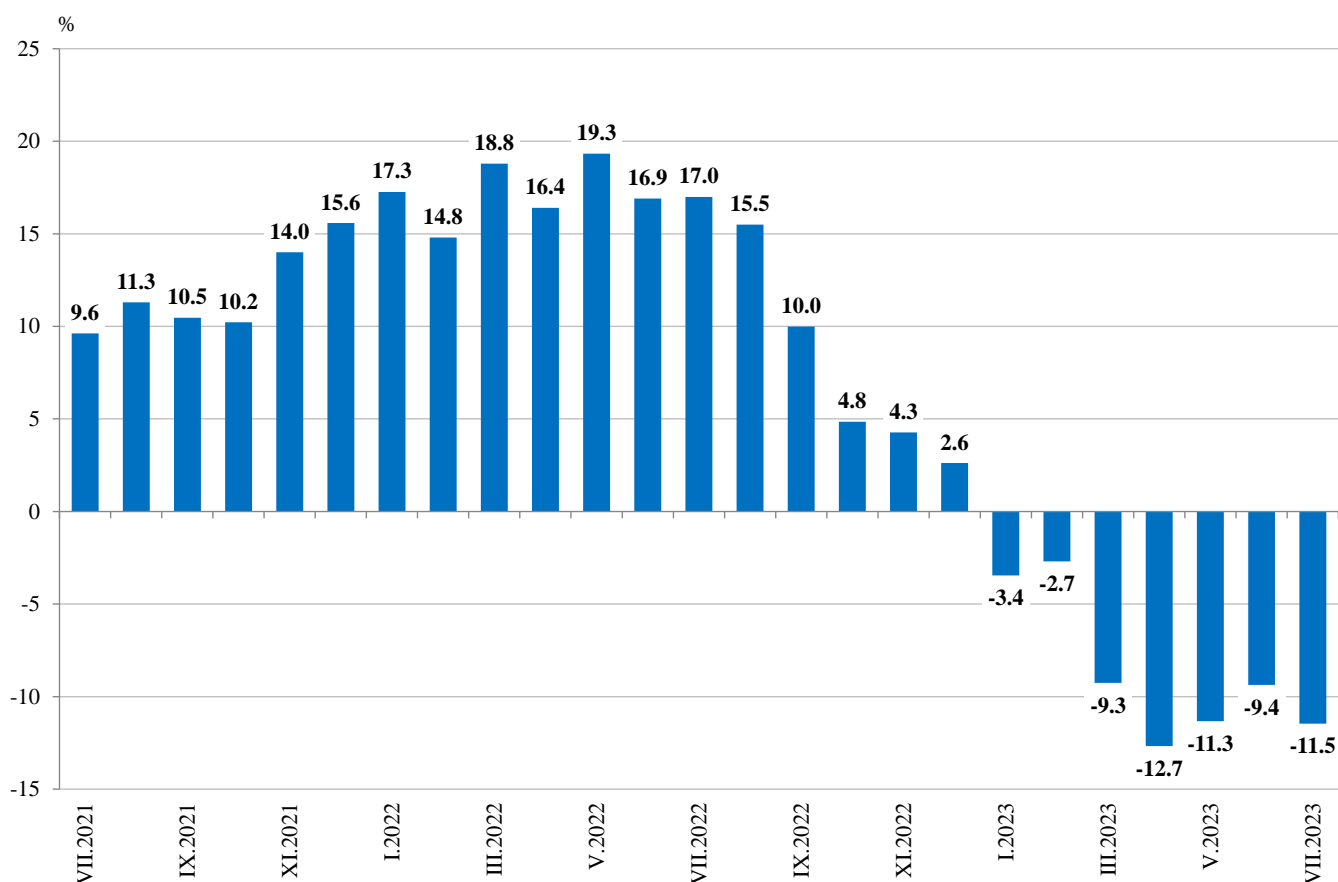
## Годишни изменения

На годишна база спад на промишленото производство, изчислен от календарно изгладените данни, е отчетен в производството и разпределението на електрическа и топлоенергия и газ - с 42.6%, в добивната промишленост - с 23.5%, и при преработващата промишленост - с 3.1%.

В преработващата промишленост съществен спад спрямо съответния месец на предходната година се наблюдава при: производството на тютюневи изделия - с 50.7%, производството на текстил и изделия от текстил, без облекло - с 29.0%, производството на дървен материал и изделия от него, без мебели - с 22.0%, производството на компютърна и комуникационна техника, електронни и оптични продукти - с 20.8%, производството на хартия, картон и изделия от хартия и картон - с 20.3%.

Ръст е регистриран при: производството на метални изделия, без машини и оборудване - с 31.8%, производството на автомобили, ремаркета и полуремаркета, както и производството, неklasифицирано другаде - с по 8.1%.

**Фиг. 3. Изменение на индекса на промишленото производство спрямо съответния месец на предходната година (Календарно изгладени)**





Приложение

Изменение на индексите на промишленото производство спрямо предходния месец<sup>1</sup>

(Проценти)

Икономически дейности	Код по КИД - 2008	2023					
		II	III	IV	V	VI	VII*
<b>Промисленост - общо</b>	<b>V_TO_E36</b>	<b>-0.7</b>	<b>-2.1</b>	<b>-2.9</b>	<b>1.5</b>	<b>0.4</b>	<b>-1.3</b>
<b>Добивна промишленост</b>	<b>V</b>	<b>3.7</b>	<b>1.5</b>	<b>-8.7</b>	<b>-4.9</b>	<b>4.1</b>	<b>-8.1</b>
Добив на въглища	V05	-0.6	-15.7	-15.3	-17.8	-10.2	17.9
Добив на нефт и природен газ	V06	..	..	..	..	..	..
Добив на метални руди	V07	19.1	20.5	-14.7	2.9	12.9	-23.3
Добив на неметални материали и суровини	V08	-16.6	1.9	-9.8	16.5	-0.7	-11.3
Спомагателни дейности в добива	V09	..	..	..	..	..	..
<b>Преработваща промишленост</b>	<b>C</b>	<b>-3.2</b>	<b>0.6</b>	<b>-3.4</b>	<b>0.4</b>	<b>0.3</b>	<b>0.9</b>
Производство на хранителни продукти	C10	-8.5	-0.2	4.1	-2.1	-5.6	3.3
Производство на напитки	C11	-7.9	7.5	-6.9	-2.1	0.0	0.6
Производство на тютюневи изделия	C12	-0.3	-15.7	-12.9	0.4	-1.2	-21.5
Производство на текстил и изделия от текстил, без облекло	C13	-8.2	-0.9	-6.8	-3.1	-1.1	-1.9
Производство на облекло	C14	6.4	0.2	-7.5	1.7	1.4	-7.4
Обработка на кожи; производство на обувки и други изделия от обработени кожи без косъм	C15	-2.5	18.0	-11.2	2.0	-2.5	-8.2
Производство на дървен материал и изделия от него, без мебели	C16	0.5	0.9	-8.3	4.0	-2.0	-2.2
Производство на хартия, картон и изделия от хартия и картон	C17	-6.4	-0.9	-7.2	0.2	4.5	-8.3
Печатна дейност и възпроизвеждане на записани носители	C18	-0.8	3.8	-5.0	-0.1	6.0	-5.0
Производство на кокс и рафинирани нефтопродукти	C19	..	..	..	..	..	..
Производство на химични продукти	C20	-6.1	1.6	-0.2	-11.3	-0.9	8.6
Производство на лекарствени вещества и продукти	C21	3.0	-8.8	4.2	-1.3	4.7	-2.8
Производство на изделия от каучук и пластмаси	C22	-1.3	-1.3	-0.1	0.5	-2.3	-2.4
Производство на изделия от други неметални минерални суровини	C23	-8.0	-3.7	-11.5	-2.0	-2.1	3.5
Производство на основни метали	C24	-9.1	1.7	-3.4	8.3	0.0	-0.4
Производство на метални изделия, без машини и оборудване	C25	-16.7	9.7	-5.8	6.7	-5.5	7.8
Производство на компютърна и комуникационна техника, електронни и оптични продукти	C26	-1.0	0.8	0.4	-0.8	-2.1	-5.4
Производство на електрически съоръжения	C27	-1.4	-1.1	1.6	-2.4	7.7	-1.9
Производство на машини и оборудване с общо и специално предназначение	C28	1.0	-0.5	-2.6	2.1	-3.4	-0.6
Производство на автомобили, ремаркета и полуремаркета	C29	-2.2	7.4	-5.4	8.9	-5.4	-4.0
Производство на превозни средства, без автомобили	C30	-8.2	11.8	-8.9	8.1	-6.0	10.3
Производство на мебели	C31	2.7	-1.2	11.2	-11.4	9.1	-7.8
Производство, неklasифицирано другаде	C32	1.6	6.0	-5.6	1.8	-1.1	2.2
Ремонт и инсталиране на машини и оборудване	C33	-13.9	-6.7	12.8	-3.3	-0.1	-7.5
<b>Производство и разпределение на електрическа и топлинна енергия и газ</b>	<b>D</b>	<b>11.0</b>	<b>-17.8</b>	<b>-6.3</b>	<b>9.1</b>	<b>6.7</b>	<b>-8.4</b>
Производство и разпределение на електрическа и топлинна енергия и газ	D35	11.0	-17.8	-6.3	9.1	6.7	-8.4

<sup>1</sup> Сезонно изгладени данни.

\* Предварителни данни.

...“ - конфиденциални данни.



Изменение на индексите на промишленото производство спрямо съответния месец на  
предходната година<sup>1</sup>

Икономически дейности	Код по КИД - 2008	2023					
		II	III	IV	V	VI	VII*
<b>Промисленост - общо</b>	<b>В_TO_E36</b>	<b>-2.7</b>	<b>-9.3</b>	<b>-12.7</b>	<b>-11.3</b>	<b>-9.4</b>	<b>-11.5</b>
<b>Добивна промишленост</b>	<b>В</b>	<b>-10.4</b>	<b>-14.7</b>	<b>-10.4</b>	<b>-24.2</b>	<b>-10.8</b>	<b>-23.5</b>
Добив на въглища	B05	-30.1	-50.8	-53.9	-68.7	-70.1	-56.7
Добив на нефт и природен газ	B06	..	..	..	..	..	..
Добив на метални руди	B07	8.8	19.4	28.1	4.0	24.2	-1.2
Добив на неметални материали и суровини	B08	-9.1	-8.5	-16.3	4.2	2.8	-10.7
Спомагателни дейности в добива	B09	..	..	..	..	..	..
<b>Преработваща промишленост</b>	<b>С</b>	<b>0.8</b>	<b>-1.4</b>	<b>-8.4</b>	<b>-8.6</b>	<b>-6.4</b>	<b>-3.1</b>
Производство на хранителни продукти	C10	-7.7	-14.3	-10.3	-12.3	-13.2	-6.4
Производство на напитки	C11	1.3	9.6	-6.2	-5.4	-7.4	-1.3
Производство на тютюневи изделия	C12	47.1	-10.2	-30.6	-34.1	-36.6	-50.7
Производство на текстил и изделия от текстил, без облекло	C13	-25.0	-25.0	-31.3	-29.2	-29.0	-29.0
Производство на облекло	C14	6.0	-2.6	-14.2	-10.8	-3.7	-11.0
Обработка на кожи; производство на обувки и други изделия от обработени кожи без косъм	C15	-23.1	7.7	-15.0	-4.3	-6.6	-14.3
Производство на дървен материал и изделия от него, без мебели	C16	-18.3	-25.4	-31.0	-28.3	-16.6	-22.0
Производство на хартия, картон и изделия от хартия и картон	C17	-4.9	-7.5	-14.9	-17.5	-9.6	-20.3
Печатна дейност и възпроизвеждане на записани носители	C18	-6.8	-7.3	-13.9	-15.0	0.1	-8.8
Производство на кокс и рафинирани нефтопродукти	C19	..	..	..	..	..	..
Производство на химични продукти	C20	-22.5	-19.4	-12.2	-24.3	-17.5	-8.2
Производство на лекарствени вещества и продукти	C21	14.0	-2.9	-4.5	-3.1	-7.0	-1.7
Производство на изделия от каучук и пластмаси	C22	-11.2	-12.2	-12.0	-10.9	-10.5	-12.3
Производство на изделия от други неметални минерални суровини	C23	-2.6	-4.2	-17.1	-20.4	-19.6	-14.6
Производство на основни метали	C24	-17.8	-14.3	-21.8	-14.7	-11.8	-7.9
Производство на метални изделия, без машини и оборудване	C25	36.2	44.6	-6.4	16.0	12.3	31.8
Производство на компютърна и комуникационна техника, електронни и оптични продукти	C26	11.1	7.0	-5.3	-9.0	-7.7	-20.8
Производство на електрически съоръжения	C27	9.1	4.7	3.7	-2.3	9.0	6.4
Производство на машини и оборудване с общо и специално предназначение	C28	-3.6	-6.5	-9.4	-9.3	-9.6	-13.0
Производство на автомобили, ремаркета и полуремаркета	C29	2.5	8.1	13.4	22.8	1.3	8.1
Производство на превозни средства, без автомобили	C30	11.5	49.1	18.0	21.0	-0.5	0.4
Производство на мебели	C31	-23.8	-25.4	-8.3	-25.5	-12.7	-19.8
Производство, неклассифицирано другаде	C32	19.1	6.9	-1.3	-2.0	-13.5	8.1
Ремонт и инсталиране на машини и оборудване	C33	8.0	-13.8	14.2	-13.6	8.4	-3.9
<b>Производство и разпределение на електрическа и топлинна енергия и газ</b>	<b>Д</b>	<b>-12.0</b>	<b>-39.3</b>	<b>-38.3</b>	<b>-26.7</b>	<b>-26.7</b>	<b>-42.6</b>
Производство и разпределение на електрическа и топлинна енергия и газ	D35	-12.0	-39.3	-38.3	-26.7	-26.7	-42.6

<sup>1</sup> Календарно изгладени данни.

\* Предварителни данни.

„..“ - конфиденциални данни.

Индекси на промишленото производство  
(Сезонно изгладени, 2015 = 100)

Код по КИД - 2008	2022						2023						
	VII	VIII	IX	X	XI	XII	I	II	III	IV	V	VI	VII*
<b>B_TO_E36</b>	<b>127.6</b>	<b>127.9</b>	<b>125.3</b>	<b>122.3</b>	<b>123.0</b>	<b>122.7</b>	<b>119.6</b>	<b>118.8</b>	<b>116.2</b>	<b>112.9</b>	<b>114.6</b>	<b>115.0</b>	<b>113.6</b>
<b>B</b>	<b>126.6</b>	<b>116.9</b>	<b>119.8</b>	<b>111.9</b>	<b>117.9</b>	<b>124.6</b>	<b>111.3</b>	<b>115.4</b>	<b>117.2</b>	<b>106.9</b>	<b>101.7</b>	<b>106.0</b>	<b>97.4</b>
<b>B05</b>	121.7	102.8	109.2	90.9	109.2	101.3	92.4	91.8	77.4	65.6	53.9	48.4	57.0
<b>B06</b>	..	..	..	..	..	..	..	..	..	..	..	..	..
<b>B07</b>	119.4	121.0	124.1	118.7	122.9	153.8	108.1	128.7	155.1	132.3	136.2	153.7	117.9
<b>B08</b>	141.1	142.6	147.8	145.3	142.1	136.3	162.8	135.8	138.3	124.7	145.4	144.4	128.1
<b>B09</b>	..	..	..	..	..	..	..	..	..	..	..	..	..
<b>C</b>	<b>131.0</b>	<b>132.5</b>	<b>134.5</b>	<b>135.0</b>	<b>132.2</b>	<b>135.9</b>	<b>132.9</b>	<b>128.6</b>	<b>129.4</b>	<b>125.0</b>	<b>125.4</b>	<b>125.8</b>	<b>127.0</b>
<b>C10</b>	117.6	129.1	117.7	117.7	111.4	122.3	121.6	111.3	111.0	115.6	113.2	106.8	110.4
<b>C11</b>	102.4	106.5	105.6	110.9	110.6	112.3	112.3	103.4	111.1	103.4	101.3	101.3	101.9
<b>C12</b>	38.6	43.6	38.6	43.1	29.6	34.2	41.6	41.5	35.0	30.5	30.6	30.2	23.7
<b>C13</b>	108.1	116.3	109.8	101.1	106.4	106.3	97.9	89.9	89.1	83.0	80.5	79.6	78.1
<b>C14</b>	80.3	77.5	82.2	83.7	79.3	80.1	77.3	82.2	82.4	76.2	77.5	78.6	72.8
<b>C15</b>	66.7	65.4	67.0	66.7	64.5	64.5	62.3	60.7	71.7	63.6	64.9	63.2	58.1
<b>C16</b>	93.7	85.8	84.7	87.7	91.2	83.9	79.2	79.6	80.4	73.7	76.7	75.2	73.5
<b>C17</b>	111.1	106.9	101.0	112.6	111.6	103.7	107.6	100.7	99.8	92.6	92.8	97.0	88.9
<b>C18</b>	112.9	109.9	109.3	112.3	105.5	106.4	105.3	104.4	108.3	102.8	102.7	108.9	103.4
<b>C19</b>	..	..	..	..	..	..	..	..	..	..	..	..	..
<b>C20</b>	121.4	112.6	116.0	110.2	132.1	141.9	122.5	115.0	116.8	116.6	103.5	102.6	111.4
<b>C21</b>	126.3	118.8	125.0	129.1	117.8	145.8	126.8	130.6	119.1	124.2	122.6	128.4	124.8
<b>C22</b>	140.8	134.1	136.2	135.2	124.5	133.6	133.4	131.7	130.0	129.9	130.6	127.7	124.6
<b>C23</b>	128.1	133.3	135.0	133.0	127.2	129.1	142.2	130.8	126.0	111.5	109.3	106.9	110.6
<b>C24</b>	118.6	120.3	118.0	118.6	111.3	115.1	109.7	99.7	101.4	97.9	106.1	106.2	105.8
<b>C25</b>	139.6	152.6	155.3	161.3	178.2	150.3	195.9	163.2	179.1	168.7	180.1	170.1	183.4
<b>C26</b>	310.8	277.0	338.9	308.5	237.3	247.4	272.7	269.9	272.0	273.1	270.7	265.0	250.6
<b>C27</b>	165.4	164.5	168.4	166.6	170.5	179.6	172.2	169.8	167.9	170.5	166.5	179.2	175.9
<b>C28</b>	135.1	134.7	129.6	133.6	125.4	121.5	123.4	124.6	123.9	120.8	123.4	119.2	118.4
<b>C29</b>	143.0	159.0	163.4	160.1	167.9	186.0	158.9	155.4	166.9	157.9	172.1	162.7	156.2
<b>C30</b>	335.2	311.4	330.4	363.1	338.5	332.1	318.6	292.6	327.2	298.1	322.4	302.9	334.0
<b>C31</b>	108.3	98.5	105.7	105.9	100.4	99.9	87.1	89.4	88.3	98.3	87.1	95.0	87.6
<b>C32</b>	203.7	201.3	207.8	206.8	210.2	229.1	211.1	214.6	227.4	214.6	218.5	216.2	220.9
<b>C33</b>	124.6	137.2	131.7	121.3	118.2	118.9	149.0	128.3	119.6	135.0	130.6	130.4	120.6
<b>D</b>	<b>125.1</b>	<b>126.0</b>	<b>92.7</b>	<b>67.5</b>	<b>91.9</b>	<b>79.3</b>	<b>77.5</b>	<b>86.1</b>	<b>70.8</b>	<b>66.3</b>	<b>72.3</b>	<b>77.2</b>	<b>70.7</b>
<b>D35</b>	125.1	126.0	92.7	67.5	91.9	79.3	77.5	86.1	70.8	66.3	72.3	77.2	70.7

\* Предварителни данни.  
„..“ - конфиденциални данни.



Индекси на промишленото производство  
(Календарно изгледени, 2015 = 100)

Код по КИД - 2008	2020	2021	2022						2023						
	VII	VII	VII	VIII	IX	X	XI	XII	I	II	III	IV	V	VI	VII*
<b>B_TO_E36</b>	<b>103.5</b>	<b>113.4</b>	<b>132.7</b>	<b>124.4</b>	<b>125.6</b>	<b>125.7</b>	<b>128.9</b>	<b>123.7</b>	<b>112.9</b>	<b>112.3</b>	<b>121.2</b>	<b>107.9</b>	<b>109.4</b>	<b>117.7</b>	<b>117.5</b>
<b>B</b>	<b>96.3</b>	<b>103.6</b>	<b>123.0</b>	<b>114.3</b>	<b>125.2</b>	<b>123.5</b>	<b>126.8</b>	<b>137.0</b>	<b>107.5</b>	<b>110.5</b>	<b>115.1</b>	<b>97.6</b>	<b>95.2</b>	<b>102.3</b>	<b>94.1</b>
<b>B05</b>	56.5	66.0	114.7	98.7	114.8	110.8	123.2	117.2	106.0	94.3	71.1	46.7	35.6	28.4	49.6
<b>B06</b>	..	..	..	..	..	..	..	..	..	..	..	..	..	..	..
<b>B07</b>	131.8	119.7	119.4	121.0	124.1	118.7	122.9	153.8	108.1	128.7	155.1	132.3	136.2	153.7	117.9
<b>B08</b>	107.3	156.4	149.6	149.9	161.2	160.5	159.6	136.4	117.7	106.0	132.8	118.3	148.5	155.5	133.5
<b>B09</b>	..	..	..	..	..	..	..	..	..	..	..	..	..	..	..
<b>C</b>	<b>112.3</b>	<b>122.5</b>	<b>136.4</b>	<b>125.4</b>	<b>135.3</b>	<b>142.1</b>	<b>136.6</b>	<b>130.2</b>	<b>120.5</b>	<b>118.3</b>	<b>132.8</b>	<b>124.1</b>	<b>125.3</b>	<b>132.2</b>	<b>132.2</b>
<b>C10</b>	108.0	115.7	118.2	131.1	122.7	128.1	115.7	126.5	109.1	97.2	111.2	110.7	113.1	108.7	110.6
<b>C11</b>	121.9	125.9	127.3	134.5	116.0	104.4	99.6	103.8	79.5	72.5	104.1	97.5	105.1	121.4	125.6
<b>C12</b>	39.7	62.7	49.8	43.5	41.3	47.1	26.3	28.5	26.0	29.0	32.1	31.8	33.2	39.2	24.5
<b>C13</b>	99.7	112.4	109.6	95.1	107.1	107.0	110.1	95.9	90.1	89.7	95.8	82.1	84.3	85.0	77.7
<b>C14</b>	85.8	79.3	91.5	74.0	80.3	85.0	79.2	76.5	81.0	82.9	83.4	69.6	72.2	83.3	81.4
<b>C15</b>	90.4	85.5	74.5	52.4	66.6	71.7	67.7	59.6	64.7	59.4	78.5	59.6	60.3	67.4	63.8
<b>C16</b>	76.5	90.5	101.0	84.5	88.0	93.2	97.1	78.9	65.9	69.4	80.6	73.9	80.3	79.1	78.8
<b>C17</b>	87.0	107.2	114.2	105.3	99.0	116.9	113.4	97.3	104.8	95.8	104.3	89.9	92.8	101.5	91.0
<b>C18</b>	100.0	119.2	113.9	104.5	105.3	121.4	119.4	108.1	93.6	95.5	110.1	101.5	102.9	111.9	103.9
<b>C19</b>	..	..	..	..	..	..	..	..	..	..	..	..	..	..	..
<b>C20</b>	117.9	126.7	123.6	107.2	114.5	110.5	135.5	141.0	115.0	109.2	127.9	117.8	102.3	105.1	113.5
<b>C21</b>	115.5	119.3	126.3	104.3	118.2	131.7	125.6	163.3	120.6	115.7	122.3	123.7	119.1	137.8	124.2
<b>C22</b>	149.6	148.1	148.2	128.3	138.1	148.2	123.8	117.7	124.7	127.3	137.1	127.1	130.1	133.5	130.0
<b>C23</b>	124.4	128.8	138.9	140.9	145.2	148.4	137.4	112.5	102.8	107.4	123.6	112.3	115.9	112.5	118.7
<b>C24</b>	114.3	95.7	116.0	109.3	109.1	125.3	107.0	117.7	114.5	96.5	109.3	94.5	106.8	105.0	106.8
<b>C25</b>	110.7	143.8	148.7	147.3	158.9	166.5	196.4	159.7	151.2	145.9	180.7	169.9	176.9	180.0	196.0
<b>C26</b>	150.6	213.6	321.0	242.8	341.4	352.8	252.8	239.8	258.0	248.9	278.6	268.1	263.6	275.2	254.3
<b>C27</b>	135.7	150.8	169.5	147.2	173.8	178.7	183.2	160.7	162.9	166.4	174.8	171.0	158.2	191.2	180.4
<b>C28</b>	99.2	121.8	142.5	118.6	129.1	142.9	133.0	113.6	112.8	119.7	130.2	123.7	121.4	126.9	124.1
<b>C29</b>	126.5	115.2	134.8	138.9	162.4	167.8	184.3	172.6	159.2	158.7	181.8	153.2	168.1	171.1	145.8
<b>C30</b>	153.8	250.0	348.0	241.2	304.9	384.5	361.3	280.0	279.2	290.6	356.6	301.0	314.0	324.1	349.5
<b>C31</b>	108.9	112.8	114.3	93.8	109.3	116.9	108.4	97.0	76.2	82.4	88.6	95.5	84.4	101.3	91.7
<b>C32</b>	105.6	142.7	205.1	199.3	220.1	222.0	226.9	207.7	183.6	189.9	232.0	208.7	213.6	247.0	221.8
<b>C33</b>	125.6	103.7	127.5	133.7	138.3	124.8	129.2	155.8	109.4	110.7	121.6	121.5	123.9	134.0	122.5
<b>D</b>	<b>69.8</b>	<b>81.8</b>	<b>124.4</b>	<b>124.4</b>	<b>88.0</b>	<b>66.6</b>	<b>103.3</b>	<b>95.5</b>	<b>88.5</b>	<b>93.3</b>	<b>81.2</b>	<b>53.0</b>	<b>52.4</b>	<b>68.3</b>	<b>71.4</b>
<b>D35</b>	69.8	81.8	124.4	124.4	88.0	66.6	103.3	95.5	88.5	93.3	81.2	53.0	52.4	68.3	71.4

\* Предварителни данни.  
„..“ - конфиденциални данни.