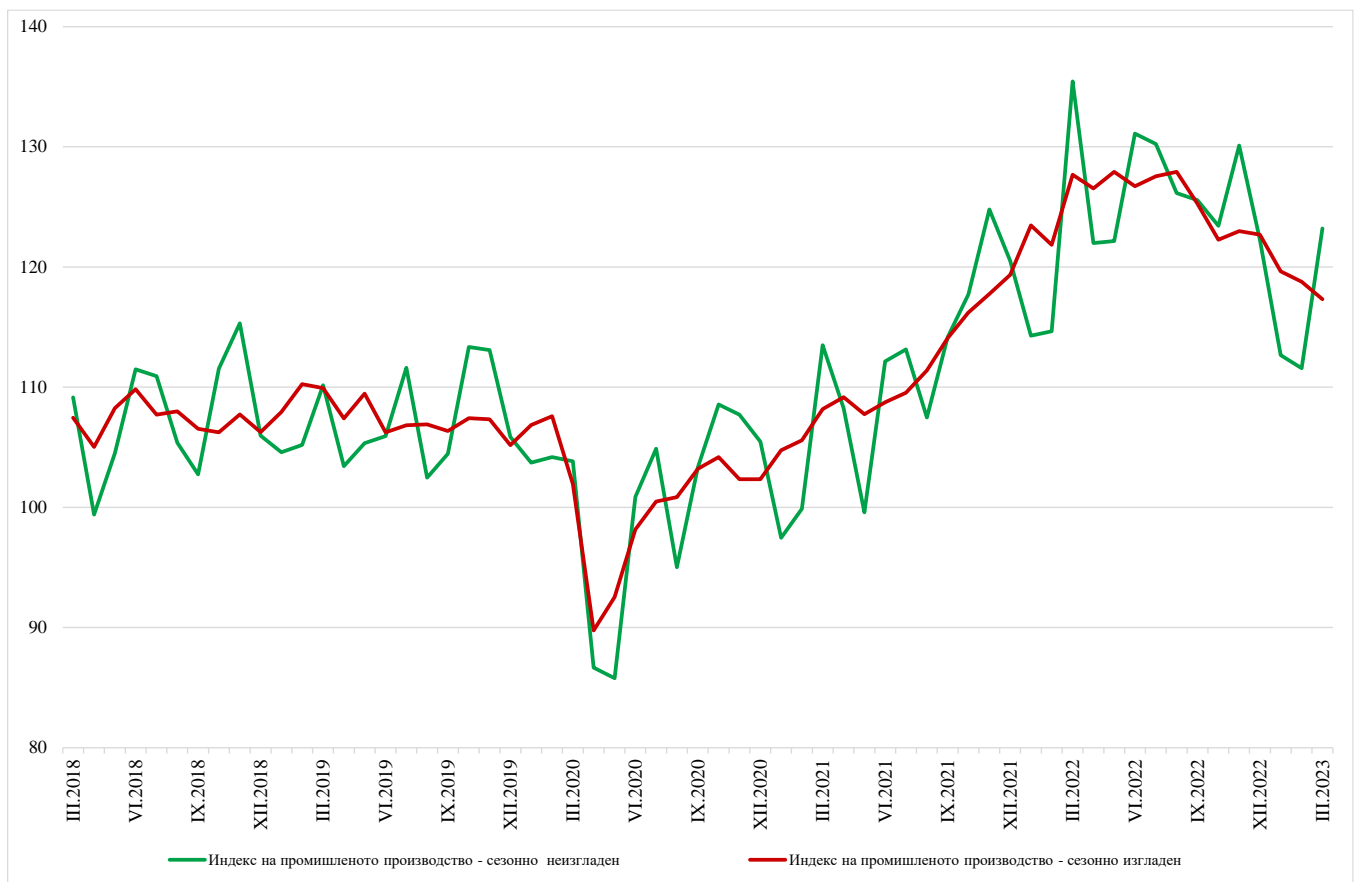


## ИНДЕКСИ НА ПРОМИШЛЕНОТО ПРОИЗВОДСТВО ПРЕЗ МАРТ 2023 ГОДИНА<sup>1</sup>

Индексът на промишленото производство<sup>2</sup> през март 2023 г. се понижава с 1.2% в сравнение с февруари 2023 година. Данните са предварителни и сезонно изгладени<sup>3</sup>.

През март 2023 г. е регистрирано намаление с 9.0% на календарно изгладения<sup>4</sup> индекс на промишленото производство спрямо съответния месец на 2022 година.

**Фиг. 1. Индекси на промишленото производство (2015 = 100)**



<sup>1</sup> Данните за март 2023 г. са предварителни. Окончателните данни за февруари 2023 г. са публикувани на сайта на НСИ (<http://www.nsi.bg/bg>).

<sup>2</sup> Месечните индекси на производството измерват измененията в произведената продукция на промишлените предприятия. Тази информация е подходяща за проследяване на текущото икономическо развитие и за краткосрочни прогнози. Индексите не измерват действителното равнище на производството, а оценяват средното изменение на производството между два времеви периода. За оценката на индексите се извършва представително наблюдение на предприятията от промишлеността, като извадката обхваща предприятия, чийто годишен оборот надхвърля 97% от оборота на цялата промишленост.

Индексите на промишленото производство се изчисляват при постоянна база чрез претегляне със структурата на добавената стойност по факторни разходи.

<sup>3</sup> Сезонното изглаждане е статистически метод за отстраняване на сезонния компонент на времевия ред.

<sup>4</sup> Календарното изглаждане представлява отстраняване на вариациите в месечните данни, дължащи се на различния брой календарни и работни дни в месеците, на националните празници, както и на наличието на екстремни стойности (например наличието на повече неработни дни през май може да допринесе за спад на производството в някои дейности).

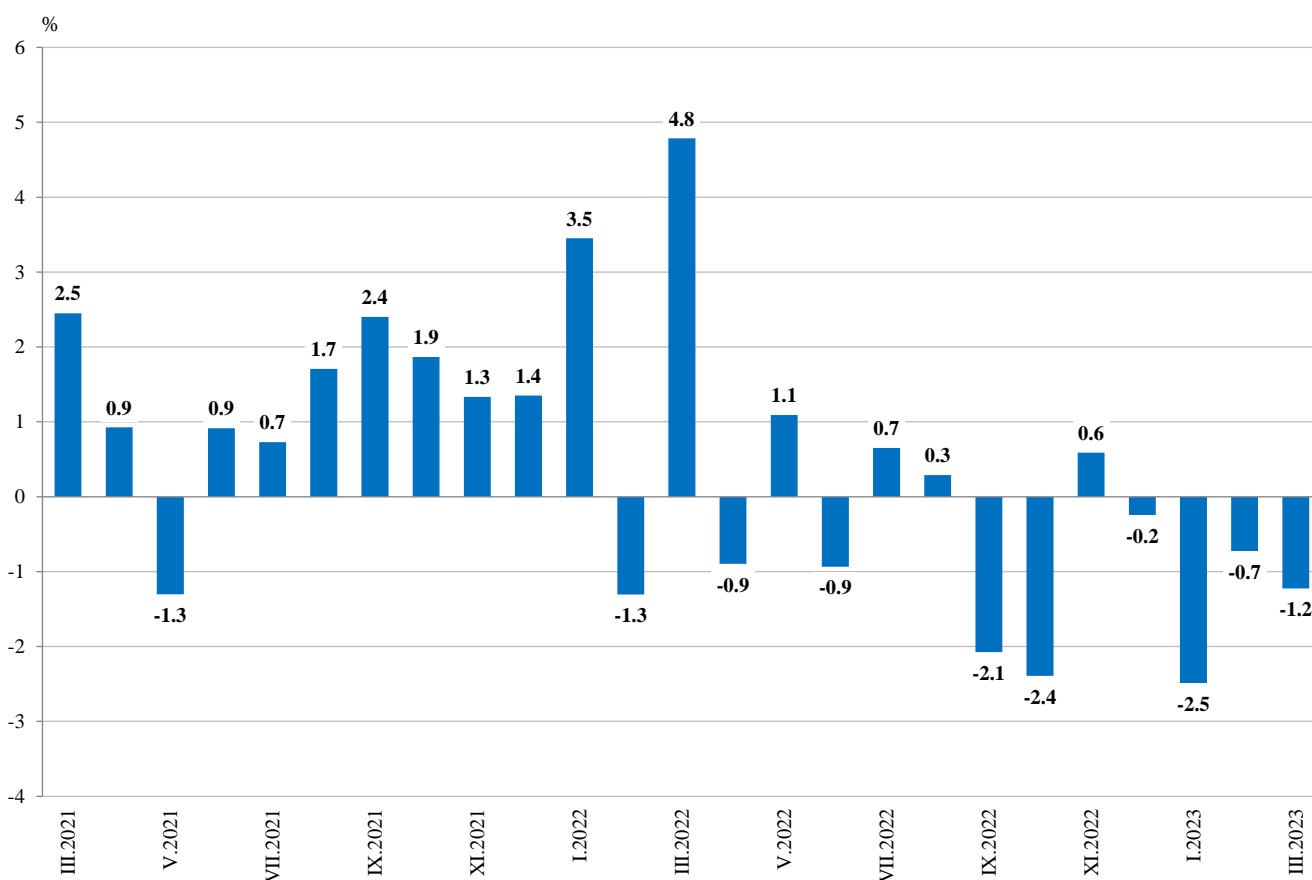
### Месечни изменения

През март 2023 г. спад спрямо предходния месец е отчетен при производството и разпределението на електрическа и топлоенергия и газ - с 11.8%, а увеличение в добивната промишленост - с 2.8%, и в преработващата промишленост - с 1.5%.

По-значителен ръст в преработващата промишленост се наблюдава при: обработката на кожи; производството на обувки и други изделия от обработени кожи без косъм - с 19.3%, производството на превозни средства, без автомобили - с 12.5%, производството на метални изделия, без машини и оборудване - с 9.1%, производството на напитки - с 8.2%, производството на автомобили, ремаркета и полуремаркета - със 7.6%.

Спад е регистриран при: производството на тютюневи изделия - с 18.6%, производството на лекарствени вещества и продукти - с 10.3%, ремонта и инсталирането на машини и оборудване - с 6.3%.

**Фиг. 2. Изменение на индекса на промишленото производство спрямо предходния месец (Сезонно изгладени)**



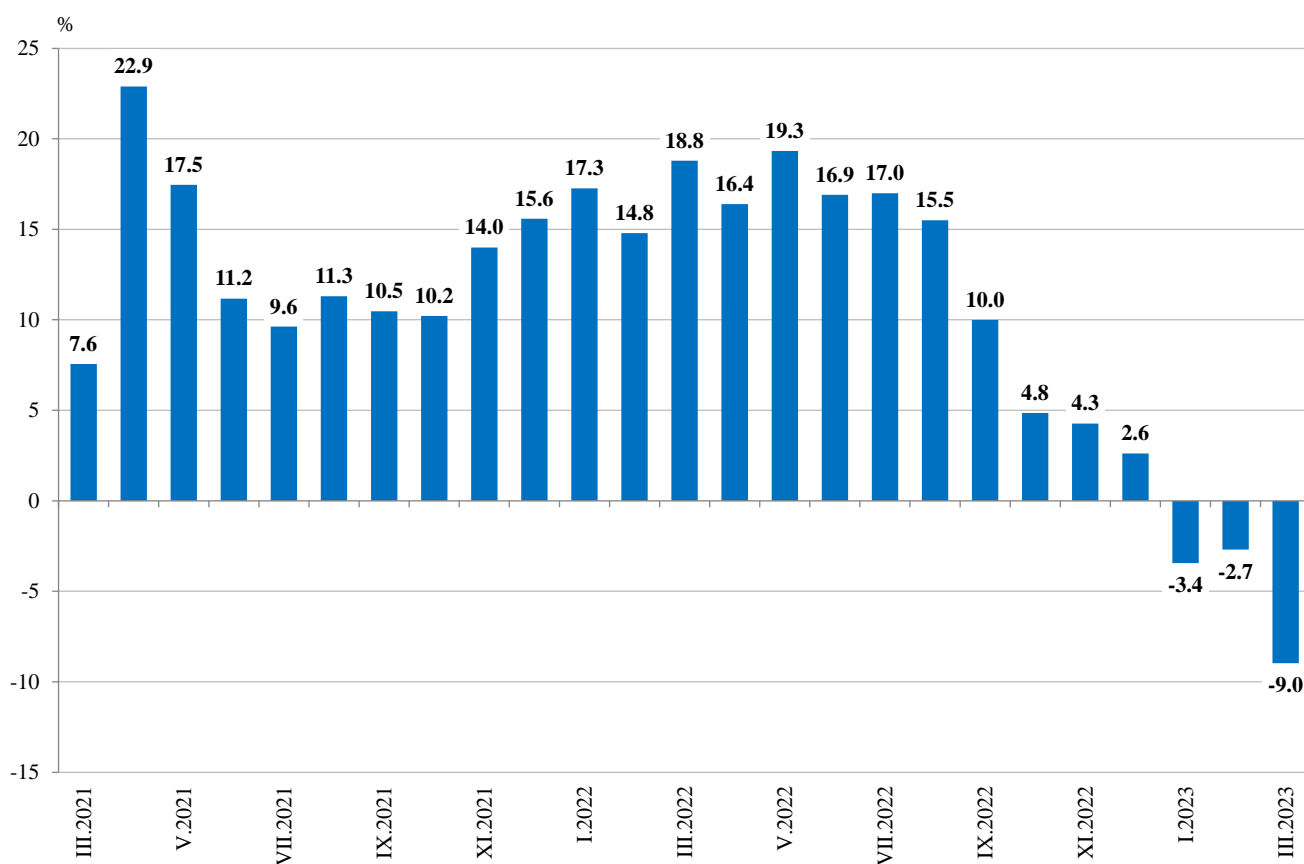
### Годишни изменения

На годишна база спад на промишленото производство, изчислен от календарно изгладените данни, е отчетен в производството и разпределението на електрическа и топлоенергия и газ - с 39.3%, в добивната промишленост - с 14.3%, и в преработващата промишленост - с 0.9%.

Съществен спад в преработващата промишленост спрямо съответния месец на предходната година се наблюдава при: производството на мебели - с 25.2%, производството на дървен материал и изделия от него, без мебели - с 24.7%, производството на текстил и изделия от текстил, без облекло - с 24.2%, производството на химични продукти - с 18.3%.

Ръст е регистриран при: производството на превозни средства, без автомобили - с 48.5%, производството на метални изделия, без машини и оборудване - с 43.3%, производството на компютърна и комуникационна техника, електронни и оптични продукти - с 10.9%, производството на напитки - с 9.7%, обработката на кожи; производството на обувки и други изделия от обработени кожи без косъм - с 9.5%.

**Фиг. 3. Изменение на индекса на промишленото производство спрямо съответния месец на предходната година (Календарно изгладени)**





Приложение

Таблица 1

Изменение на индексите на промишленото производство спрямо предходния месец<sup>1</sup>

(Проценти)

Икономически дейности	Код по КИД - 2008	2022			2023		
		X	XI	XII	I	II	III*
<b>Промисленост - общо</b>	<b>В_TO_E36</b>	<b>-2.4</b>	<b>0.6</b>	<b>-0.2</b>	<b>-2.5</b>	<b>-0.7</b>	<b>-1.2</b>
<b>Добивна промишленост</b>	<b>В</b>	<b>-6.6</b>	<b>5.4</b>	<b>5.6</b>	<b>-10.6</b>	<b>3.7</b>	<b>2.8</b>
Добив на въглища	B05	-16.8	20.2	-7.3	-8.8	-0.6	-15.6
Добив на нефт и природен газ	B06	..	..	..	..	..	..
Добив на метални руди	B07	-4.3	3.5	25.1	-29.7	19.1	20.5
Добив на неметални материали и суровини	B08	-1.7	-2.2	-4.1	19.5	-16.6	3.2
Спомагателни дейности в добива	B09	..	..	..	..	..	..
<b>Преработваща промишленост</b>	<b>С</b>	<b>0.4</b>	<b>-2.1</b>	<b>2.7</b>	<b>-2.2</b>	<b>-3.2</b>	<b>1.5</b>
Производство на хранителни продукти	C10	-0.1	-5.3	9.8	-0.6	-8.5	0.4
Производство на напитки	C11	5.1	-0.2	1.5	0.0	-7.9	8.2
Производство на тютюневи изделия	C12	11.5	-31.2	15.3	21.8	-0.3	-18.6
Производство на текстил и изделия от текстил, без облекло	C13	-7.9	5.2	0.0	-7.9	-8.2	0.3
Производство на облекло	C14	1.8	-5.2	1.0	-3.5	6.4	0.5
Обработка на кожи; производство на обувки и други изделия от обработени кожи без косъм	C15	-0.4	-3.3	-0.1	-3.4	-2.5	19.3
Производство на дървен материал и изделия от него, без мебели	C16	3.4	4.1	-8.0	-5.6	0.5	2.9
Производство на хартия, картон и изделия от хартия и картон	C17	11.5	-0.9	-7.1	3.8	-6.4	-0.5
Печатна дейност и възпроизвеждане на записани носители	C18	2.8	-6.1	0.9	-1.1	-0.8	4.0
Производство на кокс и рафинирани нефтопродукти	C19	..	..	..	..	..	..
Производство на химични продукти	C20	-5.0	19.9	7.4	-13.7	-6.1	3.0
Производство на лекарствени вещества и продукти	C21	3.3	-8.8	23.8	-13.0	3.0	-10.3
Производство на изделия от каучук и пластмаси	C22	-0.7	-8.0	7.3	-0.1	-1.3	-1.0
Производство на изделия от други неметални минерални суровини	C23	-1.5	-4.3	1.4	10.2	-8.0	-2.3
Производство на основни метали	C24	0.5	-6.2	3.5	-4.7	-9.1	2.8
Производство на метални изделия, без машини и оборудване	C25	3.9	10.5	-15.6	30.3	-16.7	9.1
Производство на компютърна и комуникационна техника, електронни и оптични продукти	C26	-9.0	-23.1	4.3	10.2	-1.0	3.9
Производство на електрически съоръжения	C27	-1.1	2.3	5.3	-4.1	-1.4	-0.6
Производство на машини и оборудване с общо и специално предназначение	C28	3.0	-6.1	-3.1	1.6	1.0	-0.3
Производство на автомобили, ремаркета и полуремаркета	C29	-2.0	4.8	10.8	-14.6	-2.2	7.6
Производство на превозни средства, без автомобили	C30	9.9	-6.8	-1.9	-4.1	-8.2	12.5
Производство на мебели	C31	0.2	-5.1	-0.6	-12.8	2.7	-1.9
Производство, неклассифицирано другаде	C32	-0.5	1.7	9.0	-7.9	1.6	5.0
Ремонт и инсталиране на машини и оборудване	C33	-7.9	-2.5	0.6	25.3	-13.9	-6.3
<b>Производство и разпределение на електрическа и топлинна енергия и газ</b>	<b>D</b>	<b>-27.2</b>	<b>36.1</b>	<b>-13.7</b>	<b>-2.2</b>	<b>11.0</b>	<b>-11.8</b>
Производство и разпределение на електрическа и топлинна енергия и газ	D35	-27.2	36.1	-13.7	-2.2	11.0	-11.8

<sup>1</sup> Сезонно изгладени данни.

\* Предварителни данни.

„..“ - конфиденциални данни.



Таблица 2

Изменение на индексите на промишленото производство спрямо съответния месец на предходната година<sup>1</sup>

(Проценти)

Икономически дейности	Код по КИД - 2008	2022			2023		
		X	XI	XII	I	II	III*
<b>Промишленост - общо</b>	<b>V_TO_E36</b>	<b>4.8</b>	<b>4.3</b>	<b>2.6</b>	<b>-3.4</b>	<b>-2.7</b>	<b>-9.0</b>
<b>Добивна промишленост</b>	<b>V</b>	<b>-3.0</b>	<b>-5.5</b>	<b>2.6</b>	<b>-18.2</b>	<b>-10.4</b>	<b>-14.3</b>
Добив на въглища	B05	-18.5	-4.5	-9.2	-26.4	-30.1	-51.0
Добив на нефт и природен газ	B06	..	..	..	..	..	..
Добив на метални руди	B07	9.0	-8.7	13.6	-15.6	8.8	19.4
Добив на неметални материали и суровини	B08	7.0	-0.1	-8.2	11.5	-9.1	-8.2
Спомагателни дейности в добива	B09	..	..	..	..	..	..
<b>Преработваща промишленост</b>	<b>C</b>	<b>13.7</b>	<b>7.9</b>	<b>10.0</b>	<b>4.7</b>	<b>0.8</b>	<b>-0.9</b>
Производство на хранителни продукти	C10	1.7	-5.3	5.4	-0.4	-7.7	-13.5
Производство на напитки	C11	15.8	9.2	11.1	9.7	1.3	9.7
Производство на тютюневи изделия	C12	33.7	-31.6	5.9	25.9	47.1	-11.9
Производство на текстил и изделия от текстил, без облекло	C13	-21.3	-7.2	-17.0	-21.1	-25.0	-24.2
Производство на облекло	C14	14.2	3.5	2.7	-6.0	6.0	-2.4
Обработка на кожи; производство на обувки и други изделия от обработени кожи без косъм	C15	-5.6	-16.4	-14.8	-22.6	-23.1	9.6
Производство на дървен материал и изделия от него, без мебели	C16	10.0	15.3	-6.3	-20.0	-18.3	-24.7
Производство на хартия, картон и изделия от хартия и картон	C17	6.4	7.4	-7.5	1.8	-4.9	-7.5
Печатна дейност и възпроизвеждане на записани носители	C18	-7.1	-16.1	-11.6	-13.1	-6.8	-7.2
Производство на кокс и рафинирани нефтопродукти	C19	..	..	..	..	..	..
Производство на химични продукти	C20	-16.8	-1.9	0.3	-20.9	-22.5	-18.3
Производство на лекарствени вещества и продукти	C21	4.6	-8.4	25.5	-0.1	14.0	-2.5
Производство на изделия от каучук и пластмаси	C22	-4.6	-14.4	-8.5	-12.7	-11.2	-12.3
Производство на изделия от други неметални минерални суровини	C23	9.0	-1.0	9.1	11.1	-2.6	-3.5
Производство на основни метали	C24	15.1	-5.1	9.8	-5.3	-17.8	-14.3
Производство на метални изделия, без машини и оборудване	C25	38.9	54.5	24.8	57.6	36.2	43.3
Производство на компютърна и комуникационна техника, електронни и оптични продукти	C26	13.4	-16.0	15.4	5.7	11.1	10.9
Производство на електрически съоръжения	C27	13.4	14.9	20.2	11.2	9.1	4.9
Производство на машини и оборудване с общо и специално предназначение	C28	11.2	2.0	-2.4	-5.8	-3.6	-6.6
Производство на автомобили, ремаркета и полуремаркета	C29	53.8	37.1	24.6	14.7	2.5	7.9
Производство на превозни средства, без автомобили	C30	70.4	56.6	28.6	49.8	11.5	48.5
Производство на мебели	C31	-2.6	-7.1	-3.5	-28.8	-23.8	-25.2
Производство, неklasифицирано другаде	C32	55.8	17.7	13.6	19.4	19.1	5.7
Ремонт и инсталиране на машини и оборудване	C33	3.7	23.2	-0.3	33.1	8.0	-13.0
<b>Производство и разпределение на електрическа и топлинна енергия и газ</b>	<b>D</b>	<b>-33.0</b>	<b>-7.2</b>	<b>-23.7</b>	<b>-27.3</b>	<b>-12.0</b>	<b>-39.3</b>
Производство и разпределение на електрическа и топлинна енергия и газ	D35	-33.0	-7.2	-23.7	-27.3	-12.0	-39.3

<sup>1</sup> Календарно изгладени данни.

\* Предварителни данни.

...“ - конфиденциални данни.



Таблица 3

Индекси на промишленото производство  
(Сезонно изгладени. 2015 = 100)

Код по КИД - 2008	2022										2023		
	III	IV	V	VI	VII	VIII	IX	X	XI	XII	I	II	III*
<b>В_ТО_Е36</b>	<b>127.7</b>	<b>126.5</b>	<b>127.9</b>	<b>126.7</b>	<b>127.6</b>	<b>127.9</b>	<b>125.3</b>	<b>122.3</b>	<b>123.0</b>	<b>122.7</b>	<b>119.6</b>	<b>118.8</b>	<b>117.3</b>
<b>В</b>	<b>138.5</b>	<b>118.7</b>	<b>133.3</b>	<b>118.6</b>	<b>126.6</b>	<b>116.9</b>	<b>119.8</b>	<b>111.9</b>	<b>117.9</b>	<b>124.6</b>	<b>111.3</b>	<b>115.4</b>	<b>118.7</b>
<b>В05</b>	150.3	119.4	130.8	113.7	121.7	102.8	109.2	90.9	109.2	101.3	92.4	91.8	77.5
<b>В06</b>	..	..	..	..	..	..	..	..	..	..	..	..	..
<b>В07</b>	129.8	103.3	130.9	123.8	119.4	121.0	124.1	118.7	122.9	153.8	108.1	128.7	155.1
<b>В08</b>	151.6	144.6	139.9	141.2	141.1	142.6	147.8	145.3	142.1	136.3	162.8	135.8	140.1
<b>В09</b>	..	..	..	..	..	..	..	..	..	..	..	..	..
<b>С</b>	<b>129.3</b>	<b>133.3</b>	<b>135.4</b>	<b>133.1</b>	<b>131.0</b>	<b>132.5</b>	<b>134.5</b>	<b>135.0</b>	<b>132.2</b>	<b>135.9</b>	<b>132.9</b>	<b>128.6</b>	<b>130.6</b>
<b>С10</b>	128.2	128.7	129.3	121.8	117.6	129.1	117.7	117.7	111.4	122.3	121.6	111.3	111.8
<b>С11</b>	102.7	108.9	105.2	108.0	102.4	106.5	105.6	110.9	110.6	112.3	112.3	103.4	111.8
<b>С12</b>	36.7	40.1	41.7	44.9	38.6	43.6	38.6	43.1	29.6	34.2	41.6	41.5	33.8
<b>С13</b>	117.4	117.8	110.6	110.1	108.1	116.3	109.8	101.1	106.4	106.3	97.9	89.9	90.1
<b>С14</b>	86.1	88.0	86.3	82.4	80.3	77.5	82.2	83.7	79.3	80.1	77.3	82.2	82.7
<b>С15</b>	71.0	72.4	70.5	69.2	66.7	65.4	67.0	66.7	64.5	64.5	62.3	60.7	72.5
<b>С16</b>	108.2	105.4	106.8	89.8	93.7	85.8	84.7	87.7	91.2	83.9	79.2	79.6	82.0
<b>С17</b>	108.2	107.1	111.2	108.2	111.1	106.9	101.0	112.6	111.6	103.7	107.6	100.7	100.2
<b>С18</b>	117.5	118.6	119.6	109.9	112.9	109.9	109.3	112.3	105.5	106.4	105.3	104.4	108.6
<b>С19</b>	..	..	..	..	..	..	..	..	..	..	..	..	..
<b>С20</b>	144.6	132.4	135.7	123.3	121.4	112.6	116.0	110.2	132.1	141.9	122.5	115.0	118.4
<b>С21</b>	115.4	129.7	125.2	137.9	126.3	118.8	125.0	129.1	117.8	145.8	126.8	130.6	117.1
<b>С22</b>	147.7	147.2	147.3	142.7	140.8	134.1	136.2	135.2	124.5	133.6	133.4	131.7	130.4
<b>С23</b>	131.8	131.6	134.7	129.7	128.1	133.3	135.0	133.0	127.2	129.1	142.2	130.8	127.9
<b>С24</b>	118.5	119.1	122.3	120.7	118.6	120.3	118.0	118.6	111.3	115.1	109.7	99.7	102.5
<b>С25</b>	124.6	178.5	155.9	150.5	139.6	152.6	155.3	161.3	178.2	150.3	195.9	163.2	178.1
<b>С26</b>	253.3	287.8	296.6	286.1	310.8	277.0	338.9	308.5	237.3	247.4	272.7	269.9	280.3
<b>С27</b>	158.6	164.7	167.1	166.2	165.4	164.5	168.4	166.6	170.5	179.6	172.2	169.8	168.7
<b>С28</b>	132.7	132.1	136.4	131.1	135.1	134.7	129.6	133.6	125.4	121.5	123.4	124.6	124.2
<b>С29</b>	154.9	137.8	141.9	160.5	143.0	159.0	163.4	160.1	167.9	186.0	158.9	155.4	167.2
<b>С30</b>	219.6	241.8	266.1	293.8	335.2	311.4	330.4	363.1	338.5	332.1	318.6	292.6	329.1
<b>С31</b>	116.1	109.9	115.5	110.5	108.3	98.5	105.7	105.9	100.4	99.9	87.1	89.4	87.8
<b>С32</b>	213.5	216.3	222.8	248.9	203.7	201.3	207.8	206.8	210.2	229.1	211.1	214.6	225.4
<b>С33</b>	136.9	118.9	151.1	120.8	124.6	137.2	131.7	121.3	118.2	118.9	149.0	128.3	120.2
<b>Д</b>	<b>116.0</b>	<b>101.7</b>	<b>97.8</b>	<b>111.2</b>	<b>125.1</b>	<b>126.0</b>	<b>92.7</b>	<b>67.5</b>	<b>91.9</b>	<b>79.3</b>	<b>77.5</b>	<b>86.1</b>	<b>75.9</b>
<b>Д35</b>	116.0	101.7	97.8	111.2	125.1	126.0	92.7	67.5	91.9	79.3	77.5	86.1	75.9

\* Предварителни данни.  
„...“ - конфиденциални данни.



Таблица 4

Индекси на промишленото производство  
(Календарно изгледени. 2015 = 100)

Код по КИД - 2008	2020	2021	2022										2023		
	III	III	III	IV	V	VI	VII	VIII	IX	X	XI	XII	I	II	III*
<b>В_ТО_E36</b>	<b>104.5</b>	<b>112.5</b>	133.6	123.6	123.4	129.9	132.7	124.4	125.6	125.7	128.9	123.7	112.9	112.3	121.6
<b>В</b>	<b>107.6</b>	<b>112.2</b>	134.9	108.9	125.5	114.6	123.0	114.3	125.2	123.5	126.8	137.0	107.5	110.5	115.6
<b>В05</b>	73.6	79.5	144.4	101.2	113.5	94.7	114.7	98.7	114.8	110.8	123.2	117.2	106.0	94.3	70.8
<b>В06</b>	..	..	..	..	..	..	..	..	..	..	..	..	..	..	..
<b>В07</b>	139.0	131.0	129.8	103.3	130.9	123.8	119.4	121.0	124.1	118.7	122.9	153.8	108.1	128.7	155.1
<b>В08</b>	100.9	143.2	145.1	141.4	142.5	151.4	149.6	149.9	161.2	160.5	159.6	136.4	117.7	106.0	133.2
<b>В09</b>	..	..	..	..	..	..	..	..	..	..	..	..	..	..	..
<b>С</b>	<b>108.8</b>	<b>119.4</b>	<b>134.7</b>	<b>135.5</b>	<b>137.2</b>	<b>141.3</b>	<b>136.4</b>	<b>125.4</b>	<b>135.3</b>	<b>142.1</b>	<b>136.6</b>	<b>130.2</b>	<b>120.5</b>	<b>118.3</b>	<b>133.5</b>
<b>С10</b>	113.8	111.8	129.7	123.4	129.0	125.2	118.2	131.1	122.7	128.1	115.7	126.5	109.1	97.2	112.2
<b>С11</b>	89.3	86.6	95.0	104.0	111.2	131.0	127.3	134.5	116.0	104.4	99.6	103.8	79.5	72.5	104.2
<b>С12</b>	37.0	36.2	35.7	45.7	50.4	61.8	49.8	43.5	41.3	47.1	26.3	28.5	26.0	29.0	31.5
<b>С13</b>	98.9	115.3	127.7	119.4	119.0	119.7	109.6	95.1	107.1	107.0	110.1	95.9	90.1	89.7	96.8
<b>С14</b>	66.1	70.4	85.7	81.1	81.0	86.5	91.5	74.0	80.3	85.0	79.2	76.5	81.0	82.9	83.6
<b>С15</b>	65.4	75.1	72.9	70.0	63.0	72.1	74.5	52.4	66.6	71.7	67.7	59.6	64.7	59.4	79.9
<b>С16</b>	69.7	79.0	108.0	107.1	112.0	94.9	101.0	84.5	88.0	93.2	97.1	78.9	65.9	69.4	81.4
<b>С17</b>	101.5	104.1	112.7	105.7	112.5	112.3	114.2	105.3	99.0	116.9	113.4	97.3	104.8	95.8	104.2
<b>С18</b>	100.5	119.1	118.8	117.9	121.0	111.8	113.9	104.5	105.3	121.4	119.4	108.1	93.6	95.5	110.3
<b>С19</b>	..	..	..	..	..	..	..	..	..	..	..	..	..	..	..
<b>С20</b>	132.5	129.3	158.7	134.1	135.2	127.4	123.6	107.2	114.5	110.5	135.5	141.0	115.0	109.2	129.6
<b>С21</b>	135.5	139.5	125.9	129.6	123.0	148.2	126.3	104.3	118.2	131.7	125.6	163.3	120.6	115.7	122.7
<b>С22</b>	140.3	153.5	156.3	144.5	146.0	149.2	148.2	128.3	138.1	148.2	123.8	117.7	124.7	127.3	137.1
<b>С23</b>	104.4	112.4	129.1	135.4	145.6	139.8	138.9	140.9	145.2	148.4	137.4	112.5	102.8	107.4	124.5
<b>С24</b>	114.3	123.3	127.6	120.8	125.1	119.1	116.0	109.3	109.1	125.3	107.0	117.7	114.5	96.5	109.4
<b>С25</b>	120.0	123.4	125.0	181.5	152.5	160.3	148.7	147.3	158.9	166.5	196.4	159.7	151.2	145.9	179.1
<b>С26</b>	142.9	211.8	260.4	283.1	289.7	298.2	321.0	242.8	341.4	352.8	252.8	239.8	258.0	248.9	288.6
<b>С27</b>	126.8	156.5	167.0	165.0	162.0	175.3	169.5	147.2	173.8	178.7	183.2	160.7	162.9	166.4	175.3
<b>С28</b>	106.0	118.4	139.2	136.5	133.8	140.5	142.5	118.6	129.1	142.9	133.0	113.6	112.8	119.7	130.1
<b>С29</b>	129.6	159.9	168.2	135.1	136.9	168.9	134.8	138.9	162.4	167.8	184.3	172.6	159.2	158.7	181.5
<b>С30</b>	193.7	253.8	239.3	255.1	259.6	325.8	348.0	241.2	304.9	384.5	361.3	280.0	279.2	290.6	355.4
<b>С31</b>	81.1	107.4	118.7	104.2	113.3	116.1	114.3	93.8	109.3	116.9	108.4	97.0	76.2	82.4	88.8
<b>С32</b>	81.3	112.3	217.0	211.4	218.1	285.5	205.1	199.3	220.1	222.0	226.9	207.7	183.6	189.9	229.3
<b>С33</b>	138.7	116.0	141.1	106.5	143.3	123.6	127.5	133.7	138.3	124.8	129.2	155.8	109.4	110.7	122.7
<b>Д</b>	<b>89.0</b>	<b>87.4</b>	<b>133.7</b>	<b>85.8</b>	<b>71.5</b>	<b>93.2</b>	<b>124.4</b>	<b>124.4</b>	<b>88.0</b>	<b>66.6</b>	<b>103.3</b>	<b>95.5</b>	<b>88.5</b>	<b>93.3</b>	<b>81.2</b>
<b>Д35</b>	89.0	87.4	133.7	85.8	71.5	93.2	124.4	124.4	88.0	66.6	103.3	95.5	88.5	93.3	81.2

\* Предварителни данни.  
...<sup>4</sup> - конфиденциални данни.