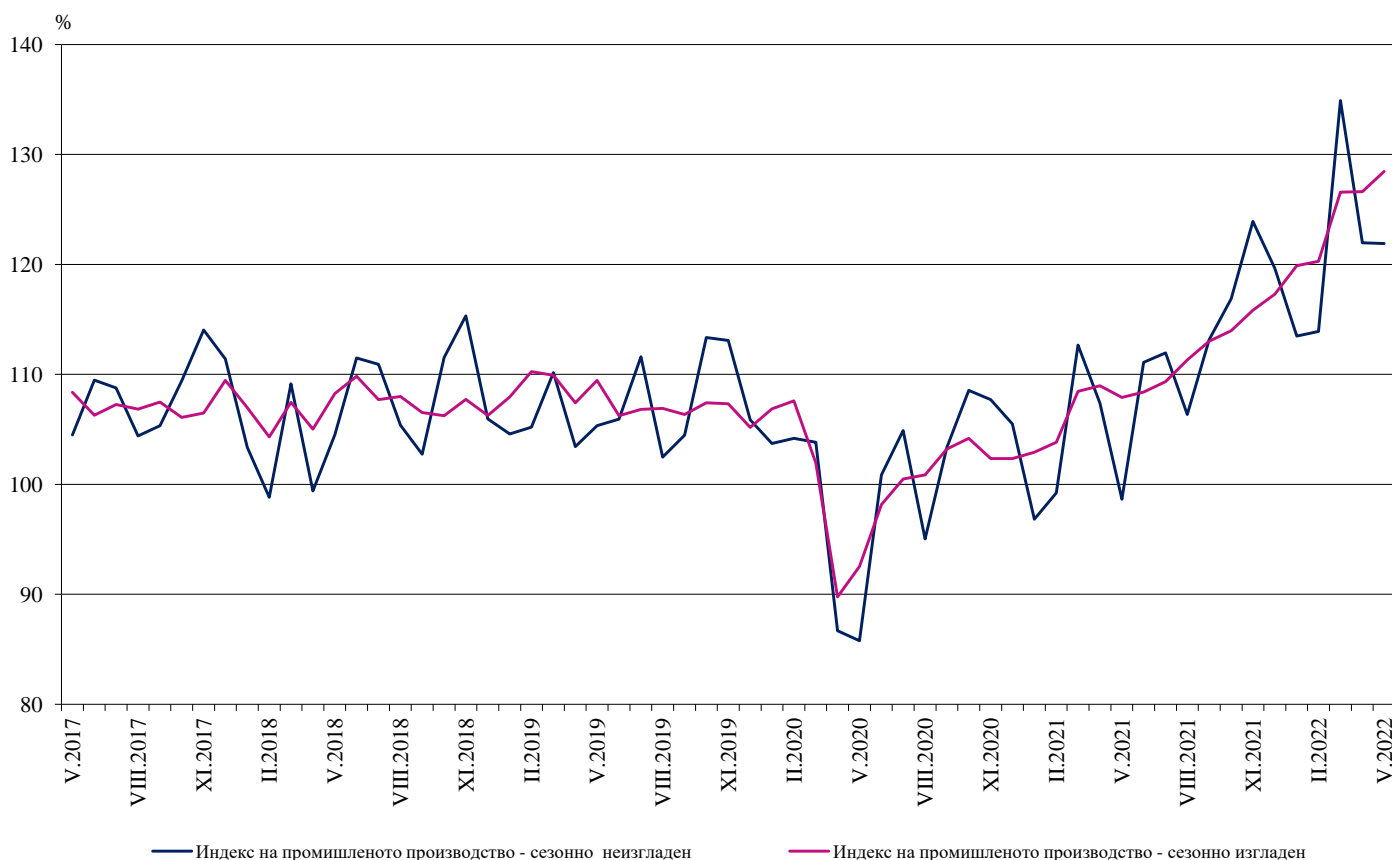


ИНДЕКСИ НА ПРОМИШЛЕНОТО ПРОИЗВОДСТВО ПРЕЗ МАЙ 2022 ГОДИНА¹

По предварителни данни през май 2022 г. сезонно изгладеният² индекс на промишленото производство³ се увеличава с 1.4% в сравнение с април 2022 година.

През май 2022 г. календарно изгладеният индекс⁴ на промишленото производство нараства с 20.2% спрямо съответния месец на 2021 година.

Фиг. 1. Индекси на промишленото производство (2015 = 100)



¹ Данните за май 2022 г. са предварителни. Окончателните данни за април 2022 г. са публикувани на сайта на НСИ (<http://www.nsi.bg/bg>).

² Сезонното изглаждане е статистически метод за отстраняване на сезонния компонент на времевия ред.

³ Месечните индекси на производството измерват измененията в произведената продукция на промишлените предприятия. Тази информация е подходяща за проследяване на текущото икономическо развитие и за краткосрочни прогнози. Индексите не измерват действителното равнище на производството, а оценяват средното изменение на производството между два времеви периода. За оценката на индексите се извършва представително наблюдение на предприятията от промишлеността, като извадката обхваща предприятия, чийто годишен оборот надхвърля 97% от оборота на цялата промишленост.

Индексите на промишленото производство се изчисляват при постоянна база чрез претегляне със структурата на добавената стойност по факторни разходи.

⁴ Календарното изглаждане представлява отстраняване на вариациите в месечните данни, дължащи се на различния брой календарни и работни дни в месеците, на националните празници, както и на наличието на екстремни стойности (например наличието на повече неработни дни през май може да допринесе за спад на производството в някои дейности).

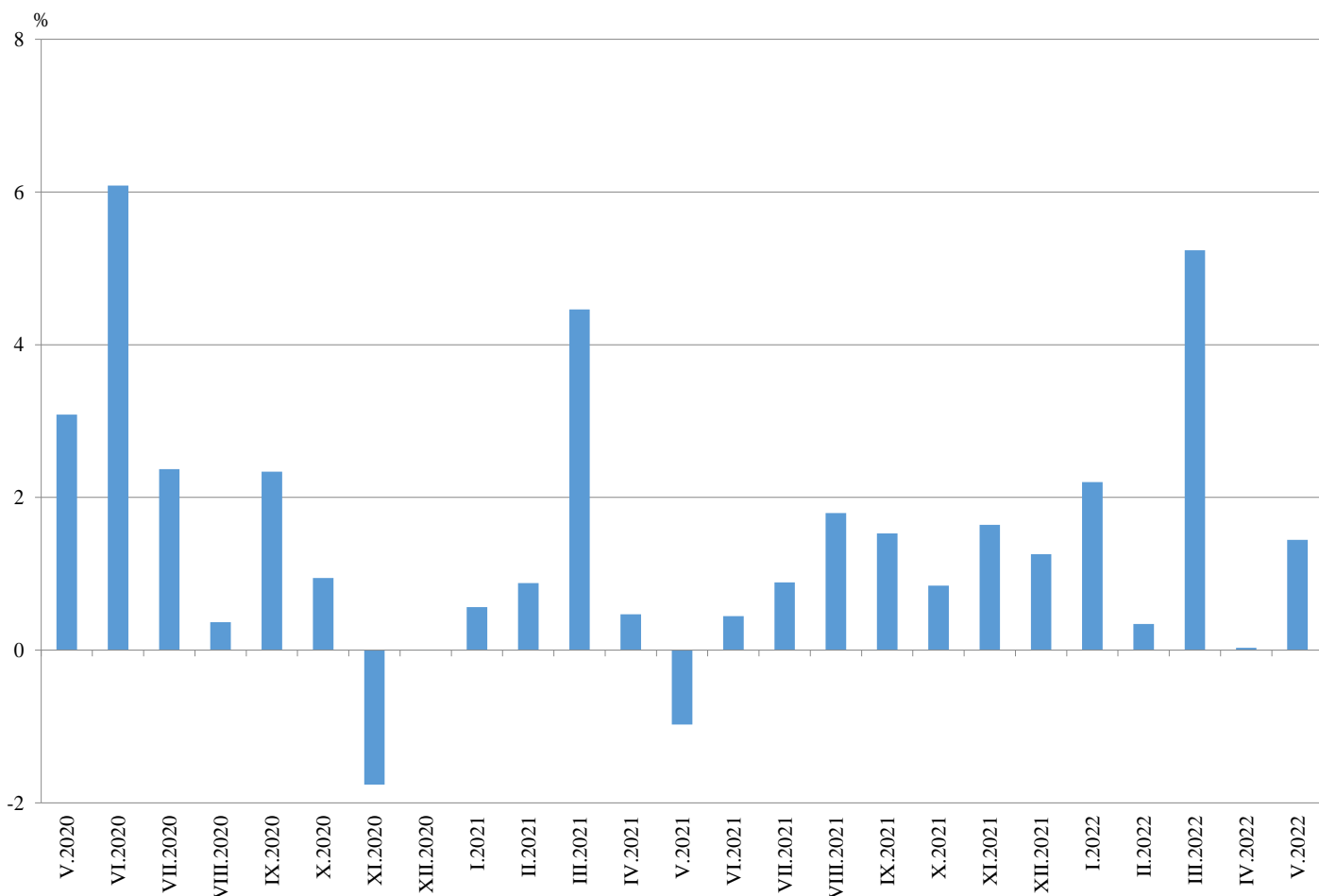
Месечни изменения

През май 2022 г. увеличение спрямо предходния месец е регистрирано в добивната промишленост - с 13.0%, и в преработващата промишленост - с 1.6%, а намаление е отчетено в производството и разпределението на електрическа и топлоенергия и газ - с 5.5%.

Съществен ръст в преработващата промишленост се наблюдава при: ремонта и инсталирането на машини и оборудване - с 27.4%, производството на превозни средства, без автомобили - с 11.0%, производството на основни метали - с 8.9%.

По-значителен спад е регистриран при: производството на метални изделия, без машини и оборудване - с 15.0%, обработката на кожи; производството на обувки и други изделия от обработени кожи без косъм - с 6.6%, производството на текстил и изделия от текстил, без облекло - с 6.1%, производството на напитки - с 5.5%.

Фиг. 2. Изменение на индекса на промишленото производство спрямо предходния месец (Сезонно изгладени)



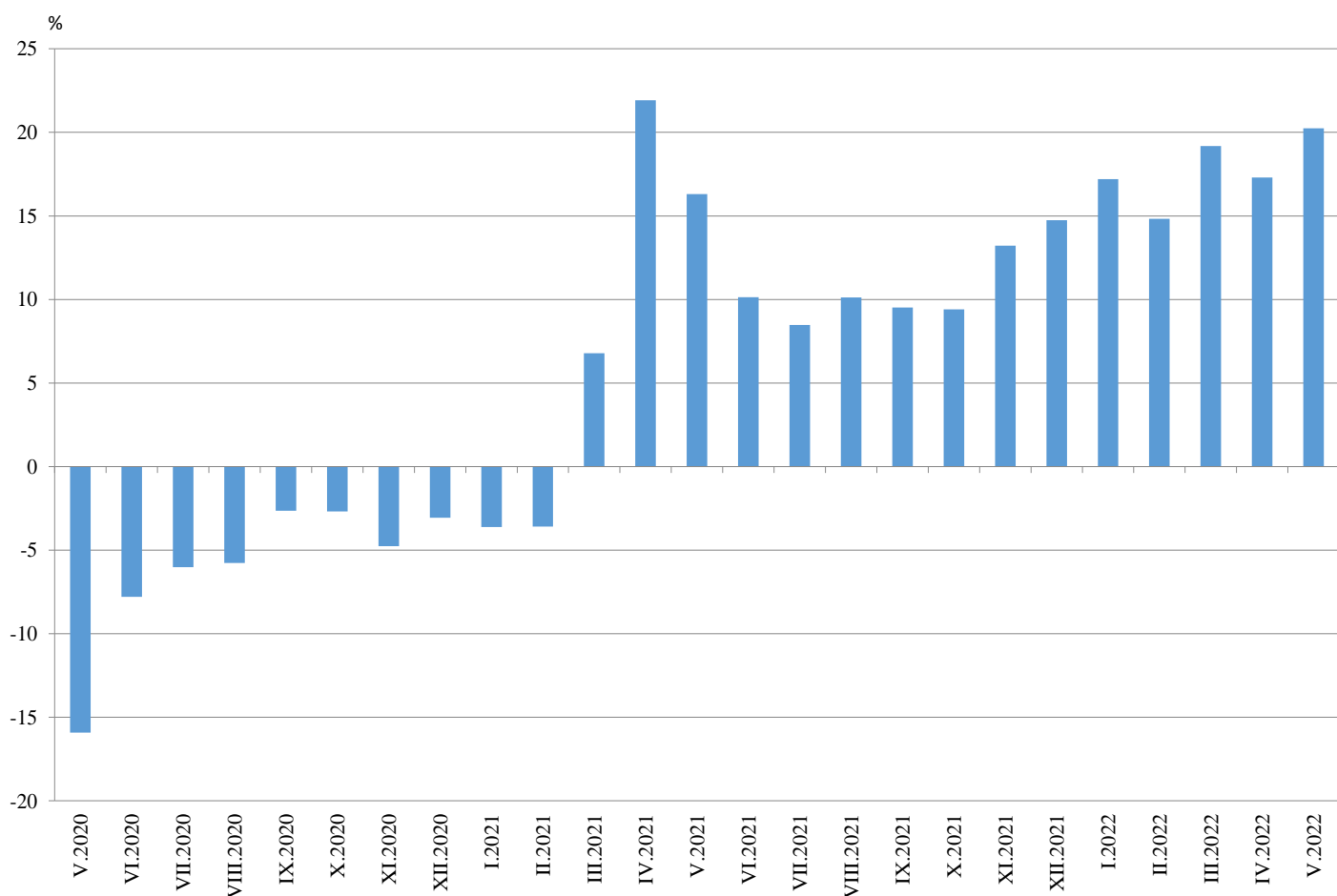
Годишни изменения

На годишна база увеличение на промишленото производство, изчислено от календарно изгладените данни, е отчетено в: преработващата промишленост - с 21.1%, добивната промишленост - с 18.5%, и производството и разпределението на електрическа и топлоенергия и газ - с 14.1%.

По-съществен ръст в преработващата промишленост спрямо съответния месец на предходната година се наблюдава при: производството, неклассифицирано другаде - с 96.7%, производството на компютърна и комуникационна техника, електронни и оптични продукти - с 41.2%, производството на напитки - с 37.5%, производството на превозни средства, без автомобили - с 37.1%.

Намаление е отчетено при обработката на кожи; производството на обувки и други изделия от обработени кожи без косъм - с 1.0%.

Фиг. 3. Изменение на индекса на промишленото производство спрямо съответния месец на предходната година (Календарно изгладени)



Приложение

Таблица 1

Изменение на индексите на промишленото производство спрямо предходния месец¹

(Проценти)

Икономически дейности	Код по КИД - 2008	2021	2022				
		XII	I	II	III	IV	V*
Промисленост - общо	V_TO_E36	1.6	2.2	0.3	5.2	0.0	1.4
Добивна промишленост	B	8.6	10.0	-4.7	9.6	-16.2	13.0
Добив на въглища	B05	0.9	15.6	2.0	12.9	-19.8	8.9
Добив на нефт и природен газ	B06
Добив на метални руди	B07	23.5	-5.8	-7.3	9.9	-20.5	26.6
Добив на неметални материали и суровини	B08	4.6	8.3	-3.2	5.5	-5.4	-3.9
Спомагателни дейности в добива	B09
Преработваща промишленост	C	1.1	3.3	0.3	2.3	4.2	1.6
Производство на хранителни продукти	C10	0.5	6.0	0.5	3.7	0.6	1.6
Производство на напитки	C11	4.8	58.1	-10.6	4.0	3.4	-5.5
Производство на тютюневи изделия	C12	5.7	34.8	-13.8	14.3	12.1	2.5
Производство на текстил и изделия от текстил, без облекло	C13	-8.7	-5.9	-4.1	0.5	0.0	-6.1
Производство на облекло	C14	2.6	2.8	-1.5	7.5	4.9	1.2
Обработка на кожи; производство на обувки и други изделия от обработени кожи без косъм	C15	3.1	4.4	-2.0	-4.8	3.3	-6.6
Производство на дървен материал и изделия от него, без мебели	C16	0.2	7.8	1.3	12.4	-1.4	1.8
Производство на хартия, картон и изделия от хартия и картон	C17	-2.5	-3.3	-0.7	4.5	-0.6	4.4
Печатна дейност и възпроизвеждане на записани носители	C18	2.2	0.7	-7.4	5.4	2.1	0.4
Производство на кокс и рафинирани нефтопродукти	C19
Производство на химични продукти	C20	4.3	9.9	-4.4	-1.9	-7.1	1.7
Производство на лекарствени вещества и продукти	C21	0.7	-0.6	-7.0	0.0	10.5	-3.0
Производство на изделия от каучук и пластмаси	C22	-1.2	5.5	-3.3	0.1	0.1	0.2
Производство на изделия от други неметални минерални суровини	C23	4.7	13.3	1.1	-2.2	0.9	3.1
Производство на основни метали	C24	-0.1	2.7	2.1	0.3	-1.0	8.9
Производство на метални изделия, без машини и оборудване	C25	0.4	8.9	-6.4	5.6	47.6	-15.0
Производство на компютърна и комуникационна техника, електронни и оптични продукти	C26	-3.6	24.0	-6.0	4.8	14.5	3.4
Производство на електрически съоръжения	C27	1.5	1.8	0.8	1.8	4.6	1.4
Производство на машини и оборудване с общо и специално предназначение	C28	0.4	6.0	-0.2	2.5	0.4	3.1
Производство на автомобили, ремаркета и полуремаркета	C29	18.8	-11.8	9.3	3.3	-12.0	2.7
Производство на превозни средства, без автомобили	C30	-3.3	-19.6	16.4	-12.6	9.1	11.0
Производство на мебели	C31	-1.8	14.2	-1.5	-0.5	-4.8	5.8
Производство, неklasифицирано другаде	C32	32.8	-10.9	3.4	15.2	1.6	4.0
Ремонт и инсталиране на машини и оборудване	C33	-18.5	-4.1	4.1	11.8	-10.7	27.4
Производство и разпределение на електрическа и топлинна енергия и газ	D	-2.9	-4.2	2.1	24.2	-19.9	-5.5
Производство и разпределение на електрическа и топлинна енергия и газ	D35	-2.9	-4.2	2.1	24.2	-19.9	-5.5

¹ Сезонно изгладени данни.

* Предварителни данни.

„..“ - конфиденциални данни.



Таблица 2

Изменение на индексите на промишленото производство спрямо съответния месец на предходната година¹

(Проценти)

Икономически дейности	Код по КИД - 2008	2021	2022				
		XII	I	II	III	IV	V*
Промисленост - общо	V_TO_E36	14.7	17.2	14.8	19.2	17.3	20.2
Добивна промишленост	B	22.9	53.5	17.4	23.0	7.1	18.5
Добив на въглища	B05	76.4	128.0	108.7	81.7	51.3	86.0
Добив на нефт и природен газ	B06
Добив на метални руди	B07	5.6	33.4	-15.7	-0.9	-14.3	8.3
Добив на неметални материали и суровини	B08	1.3	10.8	10.8	7.8	4.2	-1.8
Спомагателни дейности в добива	B09
Преработваща промишленост	C	9.5	12.1	12.1	13.1	18.4	21.1
Производство на хранителни продукти	C10	11.1	9.5	12.4	15.3	11.0	14.7
Производство на напитки	C11	-17.2	38.6	30.8	40.1	42.7	37.5
Производство на тютюневи изделия	C12	-33.9	27.1	-15.9	-1.4	2.0	8.0
Производство на текстил и изделия от текстил, без облекло	C13	28.1	9.0	1.4	10.1	5.7	2.8
Производство на облекло	C14	16.9	13.3	8.0	22.1	26.9	32.2
Обработка на кожи; производство на обувки и други изделия от обработени кожи без косъм	C15	15.9	23.3	16.9	-1.8	-0.6	-1.0
Производство на дървен материал и изделия от него, без мебели	C16	13.0	16.8	30.8	36.1	27.5	22.7
Производство на хартия, картон и изделия от хартия и картон	C17	19.6	7.7	6.6	8.3	9.4	18.3
Печатна дейност и възпроизвеждане на записани носители	C18	17.2	9.7	-1.0	-0.3	5.3	10.4
Производство на кокс и рафинирани нефтопродукти	C19
Производство на химични продукти	C20	26.1	38.8	25.0	23.6	31.1	22.2
Производство на лекарствени вещества и продукти	C21	1.7	7.8	2.9	-9.6	16.3	6.4
Производство на изделия от каучук и пластмаси	C22	-2.0	5.0	-1.4	1.9	-1.8	0.4
Производство на изделия от други неметални минерални суровини	C23	7.6	18.2	19.8	14.0	18.9	13.9
Производство на основни метали	C24	-6.2	4.7	8.0	3.4	-2.5	17.4
Производство на метални изделия, без машини и оборудване	C25	0.0	-4.9	-2.1	2.6	43.6	20.7
Производство на компютърна и комуникационна техника, електронни и оптични продукти	C26	16.2	28.9	26.1	23.0	42.9	41.2
Производство на електрически съоръжения	C27	6.3	3.8	8.5	6.0	5.1	9.7
Производство на машини и оборудване с общо и специално предназначение	C28	10.7	19.8	21.3	18.0	19.8	23.6
Производство на автомобили, ремаркета и полуремаркета	C29	-9.7	-10.6	1.0	3.7	-0.4	20.5
Производство на превозни средства, без автомобили	C30	64.9	-0.1	24.7	-6.4	-3.5	37.1
Производство на мебели	C31	-1.3	7.6	8.9	10.4	3.5	13.0
Производство, неklasифицирано другаде	C32	111.8	82.0	59.9	93.8	57.2	96.7
Ремонт и инсталиране на машини и оборудване	C33	31.3	12.6	9.2	15.6	8.4	35.7
Производство и разпределение на електрическа и топлинна енергия и газ	D	36.8	28.9	28.5	53.0	19.5	14.1
Производство и разпределение на електрическа и топлинна енергия и газ	D35	36.8	28.9	28.5	53.0	19.5	14.1

¹ Календарно изгладени данни.

* Предварителни данни.

„...“ - конфиденциални данни.

Таблица 3

Индекси на промишленото производство
(Сезонно изгладени, 2015 = 100)

Код по КИД - 2008	2021								2022				
	V	VI	VII	VIII	IX	X	XI	XII	I	II	III	IV	V*
В_ТО_Е36	107.9	108.4	109.3	111.3	113.0	114.0	115.8	117.3	119.9	120.3	126.6	126.6	128.5
В	113.4	117.7	106.4	124.6	123.8	114.3	124.1	123.3	135.6	129.2	141.6	118.6	134.1
В05	78.6	84.8	74.3	97.5	109.1	114.6	115.6	112.5	130.0	132.6	149.6	120.0	130.7
В06
В07	120.7	144.4	119.7	140.2	133.0	108.9	134.6	135.4	127.5	118.2	129.9	103.2	130.7
В08	148.7	142.1	146.5	135.5	146.1	135.6	141.8	146.4	158.5	153.5	161.9	153.1	147.2
В09
С	114.8	115.1	115.2	116.4	117.2	117.0	118.3	121.0	125.0	125.4	128.3	133.7	135.9
С10	114.9	110.6	114.2	111.7	112.1	114.6	115.2	115.9	122.8	123.5	128.2	128.9	130.9
С11	64.6	62.0	66.9	64.4	62.2	64.5	67.6	62.3	98.6	88.2	91.7	94.9	89.7
С12	40.2	49.3	48.9	35.8	42.0	32.2	34.1	26.9	36.3	31.3	35.8	40.1	41.1
С13	105.5	111.2	110.2	125.3	121.8	126.6	115.6	129.7	122.0	117.0	117.5	117.5	110.3
С14	69.5	69.5	69.1	74.0	71.2	73.7	75.7	77.4	79.5	78.3	84.2	88.3	89.4
С15	70.1	69.2	71.9	69.6	70.5	72.0	74.2	75.0	78.2	76.6	73.0	75.4	70.4
С16	89.4	80.8	84.2	90.8	89.2	79.0	79.2	88.5	95.4	96.6	108.5	107.0	108.9
С17	96.5	103.1	106.2	108.4	109.7	107.0	104.3	108.3	104.8	104.1	108.8	108.1	112.8
С18	110.0	117.1	118.4	125.9	116.8	122.2	124.8	120.3	121.2	112.2	118.2	120.7	121.2
С19
С20	111.9	122.2	123.1	120.1	119.2	130.0	135.6	140.9	154.8	147.9	145.1	134.8	137.0
С21	116.8	111.0	118.9	132.0	117.9	123.5	124.4	124.7	123.9	115.3	115.3	127.5	123.7
С22	149.1	150.4	141.0	151.8	142.0	141.3	139.6	146.2	154.2	149.2	149.3	149.5	149.9
С23	120.4	118.0	118.2	123.8	122.2	121.7	127.4	117.1	132.7	134.2	131.2	132.5	136.6
С24	110.8	108.1	94.1	96.0	95.8	105.3	105.3	111.4	114.3	116.8	117.1	116.0	126.3
С25	132.4	120.8	133.6	109.1	122.2	115.7	116.1	117.2	127.7	119.5	126.2	186.3	158.4
С26	215.1	209.9	213.2	224.3	236.5	278.7	268.7	205.4	254.7	239.4	250.8	287.1	296.8
С27	154.2	150.4	147.0	148.9	153.6	145.0	147.1	150.9	153.7	154.9	157.7	164.9	167.2
С28	111.7	121.0	116.4	118.7	116.1	120.8	121.3	121.7	129.1	128.8	132.0	132.5	136.6
С29	114.3	134.5	119.3	144.9	116.0	103.4	122.8	153.7	135.6	148.2	153.0	134.7	138.4
С30	189.4	264.7	258.5	190.2	252.5	227.2	219.6	257.3	206.9	240.8	210.3	229.5	254.8
С31	104.1	106.4	107.3	102.2	108.3	110.0	108.0	103.7	118.4	116.7	116.0	110.5	116.9
С32	116.0	128.4	140.8	150.3	170.2	132.7	176.2	201.3	179.4	185.4	213.6	217.0	225.6
С33	112.0	105.8	101.0	108.1	121.2	115.2	93.9	117.3	112.5	117.2	131.0	117.0	149.1
Д	79.2	78.8	87.8	88.9	96.1	105.9	102.8	98.7	94.6	96.5	119.9	96.0	90.7
Д35	79.2	78.8	87.8	88.9	96.1	105.9	102.8	98.7	94.6	96.5	119.9	96.0	90.7

* Предварителни данни.
„...“ - конфиденциални данни.



Таблица 4

Индекси на промишленото производство
(Календарно изгладени, 2015 = 100)

Код по КИД - 2008	2019	2020	2021								2022				
	V	V	V	VI	VII	VIII	IX	X	XI	XII	I	II	III	IV	V*
В_ТО_Е36	104.7	88.0	102.4	110.1	112.2	106.6	113.2	119.0	122.8	119.7	116.1	114.6	133.1	123.6	123.1
В	100.7	95.0	106.0	113.8	103.6	122.3	129.3	127.6	134.1	133.6	132.6	123.8	137.9	109.0	125.5
В05	78.5	45.2	61.0	66.2	66.0	94.0	114.8	136.0	129.1	129.1	144.1	135.0	144.4	101.2	113.5
В06
В07	121.5	135.5	120.7	144.4	119.7	140.2	133.0	108.9	134.6	135.4	127.5	118.2	129.9	103.2	130.7
В08	109.0	90.3	152.7	153.1	156.4	143.2	158.6	150.0	159.7	148.5	110.8	120.4	154.3	149.8	149.8
В09
С	114.4	95.4	112.9	120.8	120.9	110.9	118.3	123.9	125.4	117.1	115.1	117.4	133.8	135.3	136.7
С10	108.3	101.9	113.0	113.7	115.7	112.1	117.8	125.9	122.2	120.0	109.9	109.1	129.0	122.7	129.7
С11	110.5	98.2	67.3	73.9	84.2	81.4	69.3	60.3	60.9	62.3	63.2	59.9	80.9	87.5	92.6
С12	67.6	36.1	46.6	60.2	62.7	32.8	44.7	35.2	38.5	26.9	20.6	18.9	35.7	45.7	50.4
С13	99.1	107.2	114.6	121.7	112.4	100.7	118.2	135.8	118.7	115.6	112.1	117.7	127.0	118.7	117.8
С14	76.7	76.7	61.4	72.9	79.7	72.3	69.7	74.5	76.5	74.3	86.5	78.6	86.0	81.8	81.1
С15	99.8	69.6	63.8	72.4	85.7	56.9	67.5	77.1	80.4	69.9	84.0	77.5	73.2	70.3	63.2
С16	80.3	61.9	91.3	85.9	90.5	90.7	94.2	84.7	84.2	84.2	81.0	84.5	107.6	107.1	112.0
С17	106.2	89.7	95.4	105.1	107.2	107.6	109.3	110.0	105.5	105.1	103.7	101.2	112.6	106.0	112.9
С18	129.3	89.8	109.9	120.2	119.2	120.1	112.8	130.8	142.3	122.2	108.3	102.6	118.7	119.1	121.3
С19
С20	121.0	109.5	110.8	127.0	126.7	116.1	117.3	133.1	137.9	138.1	145.5	141.1	158.7	133.6	135.3
С21	114.4	117.4	113.8	113.9	119.2	121.4	112.4	124.6	137.9	130.1	121.4	101.5	127.1	128.2	121.0
С22	136.9	119.4	145.4	156.2	148.1	147.4	144.8	155.4	144.5	128.6	142.6	143.4	156.4	144.9	146.1
С23	118.0	94.9	129.4	127.5	128.8	130.8	131.3	136.1	138.8	103.1	95.1	109.3	128.2	136.0	147.4
С24	92.5	107.3	106.6	104.7	95.7	86.7	86.4	108.8	112.7	107.2	120.6	117.3	127.5	120.2	125.2
С25	112.5	102.7	127.7	128.1	143.8	105.7	125.7	119.9	127.1	128.0	97.2	109.1	126.7	188.0	154.1
С26	140.0	136.9	205.3	216.4	213.6	197.0	226.8	311.5	300.8	207.7	245.8	225.1	260.3	283.0	290.0
С27	126.9	104.4	147.2	157.6	150.8	134.2	158.8	157.6	159.4	133.6	146.2	152.2	165.8	164.9	161.6
С28	124.3	75.3	108.0	129.2	121.2	103.2	115.7	128.0	130.0	115.9	119.6	124.0	139.0	136.8	133.5
С29	156.2	58.1	112.4	139.6	115.2	125.9	114.9	109.1	134.4	138.6	136.0	151.9	165.9	133.7	135.5
С30	168.6	165.6	188.8	287.0	250.0	145.4	224.8	225.6	230.8	217.6	185.8	259.8	237.6	249.2	258.8
С31	105.0	82.0	100.5	111.2	112.8	99.6	111.5	120.1	116.6	100.5	106.8	107.9	118.5	103.9	113.5
С32	146.8	79.4	111.4	143.1	142.7	149.6	181.5	142.5	192.8	182.8	159.9	166.9	217.5	211.6	219.0
С33	119.4	83.9	103.7	109.1	103.7	104.8	127.4	120.4	104.9	156.3	81.0	100.7	134.1	104.6	140.8
Д	67.9	57.2	62.8	66.9	81.8	82.4	86.7	99.5	111.4	125.2	117.3	100.9	133.7	85.9	71.6
Д35	67.9	57.2	62.8	66.9	81.8	82.4	86.7	99.5	111.4	125.2	117.3	100.9	133.7	85.9	71.6

* Предварителни данни.
„..“ - конфиденциални данни.