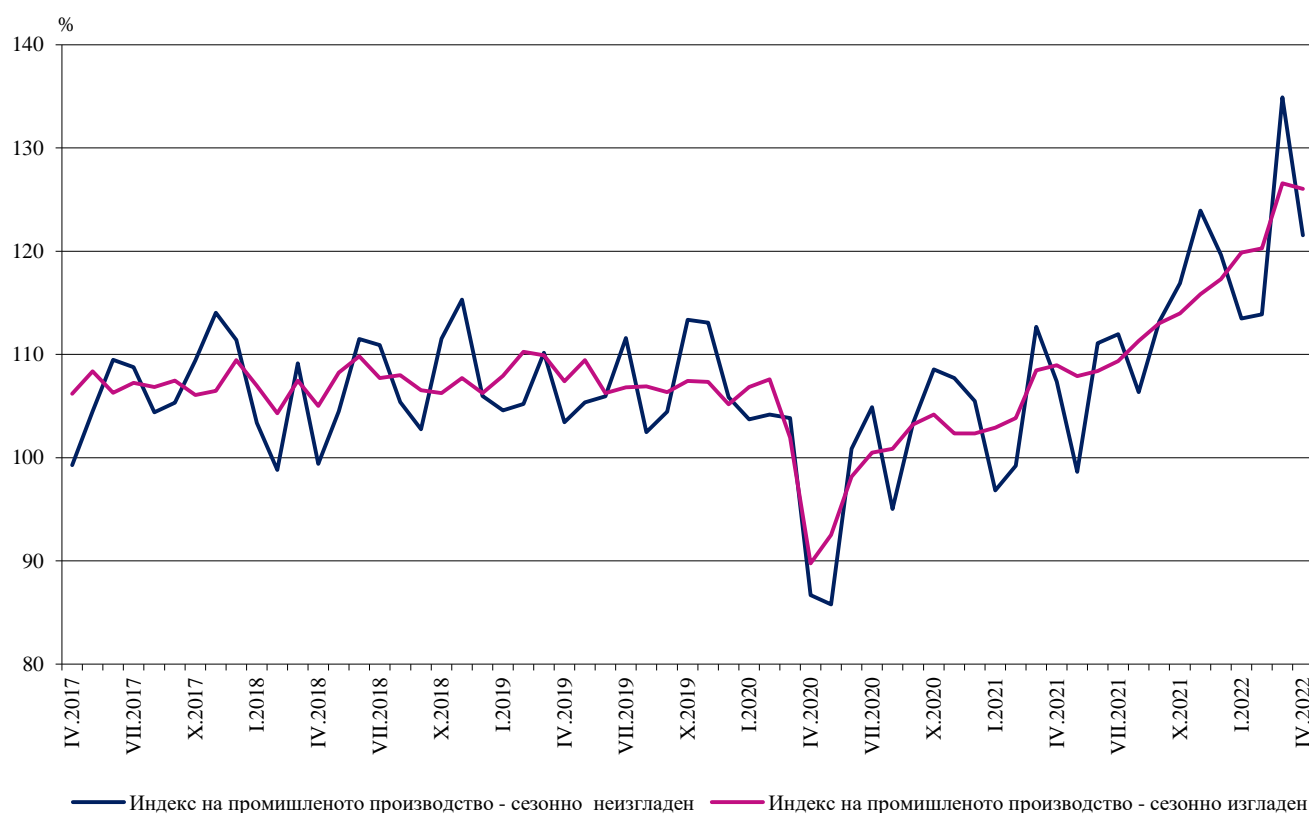


## ИНДЕКСИ НА ПРОМИШЛЕНОТО ПРОИЗВОДСТВО ПРЕЗ АПРИЛ 2022 ГОДИНА<sup>1</sup>

По предварителни данни през април 2022 г. сезонно изгладеният<sup>2</sup> индекс на промишленото производство<sup>3</sup> намалява с 0.4% в сравнение с март 2022 година.

През април 2022 г. календарно изгладеният индекс<sup>4</sup> на промишленото производство нараства с 16.9% спрямо съответния месец на 2021 година.

**Фиг. 1. Индекси на промишленото производство (2015 = 100)**



<sup>1</sup> Данните за април 2022 г. са предварителни. Окончателните данни за март 2022 г. са публикувани на сайта на НСИ (<http://www.nsi.bg/bg>).

<sup>2</sup> Сезонното изглаждане е статистически метод за отстраняване на сезонния компонент на времевия ред.

<sup>3</sup> Месечните индекси на производството измерват измененията в произведената продукция на промишлените предприятия. Тази информация е подходяща за проследяване на текущото икономическо развитие и за краткосрочни прогнози. Индексите не измерват действителното равнище на производството, а оценяват средното изменение на производството между два времеви периода. За оценката на индексите се извършва представително наблюдение на предприятията от промишлеността, като извадката обхваща предприятия, чийто годишен оборот надхвърля 97% от оборота на цялата промишленост.

Индексите на промишленото производство се изчисляват при постоянна база чрез претегляне със структурата на добавената стойност по факторни разходи.

<sup>4</sup> Календарното изглаждане представлява отстраняване на вариациите в месечните данни, дължащи се на различния брой календарни и работни дни в месеците, на националните празници, както и на наличието на екстремни стойности (например наличието на повече неработни дни през май може да допринесе за спад на производството в някои дейности).

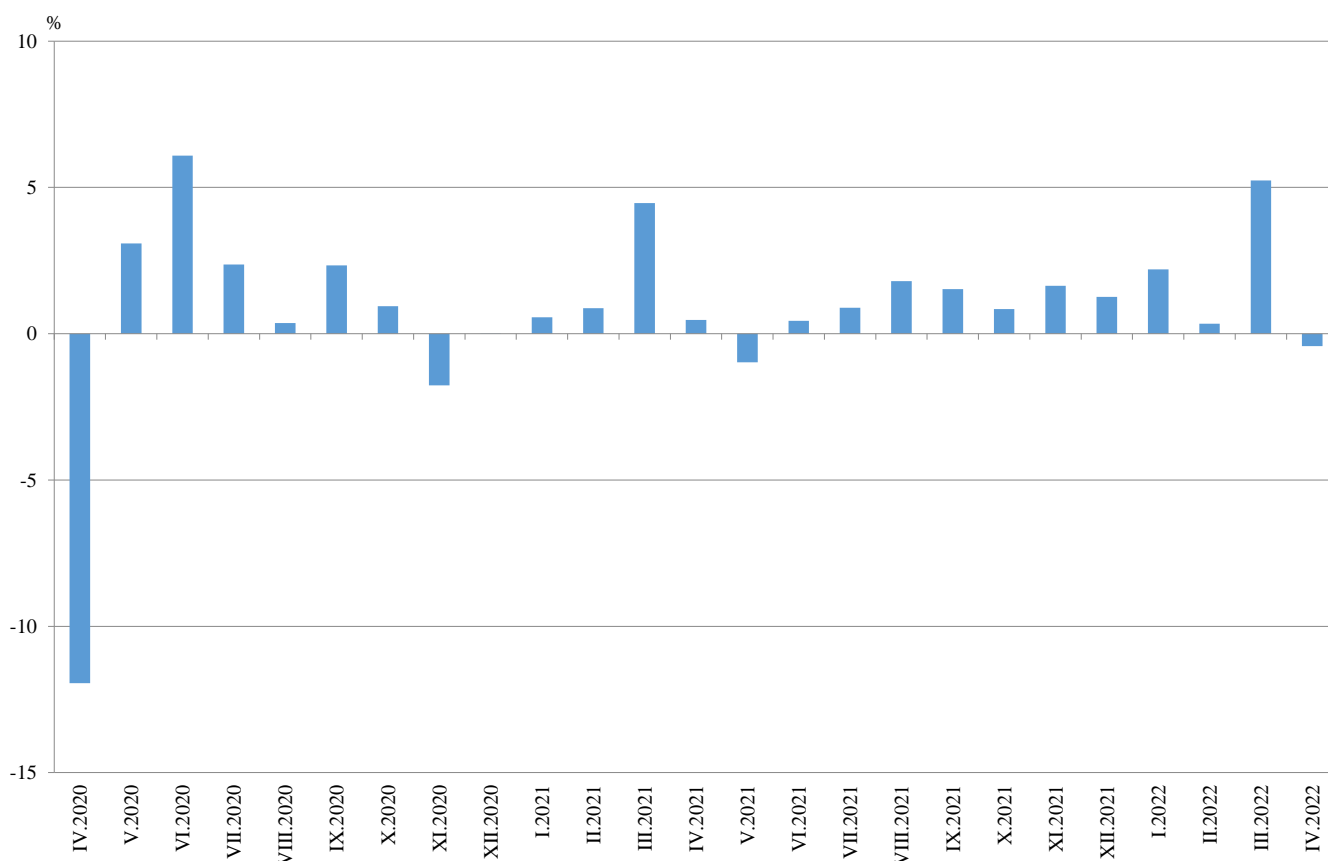
### Месечни изменения

През април 2022 г. спад спрямо предходния месец е регистриран при производството и разпределението на електрическа и топлоенергия и газ - с 19.9%, и добивната промишленост - с 16.3%, а повишение при преработващата промишленост - с 3.3%.

Съществен ръст в преработващата промишленост се наблюдава при: производството на метални изделия, без машини и оборудване - с 45.4%, производството на компютърна и комуникационна техника, електронни и оптични продукти - с 14.0%, производството на тютюневи изделия - с 11.0%, производството на лекарствени вещества и продукти - с 10.4%.

По-значително намаление е регистрирано при: ремонта и инсталирането на машини и оборудване - с 12.3%, производството на автомобили, ремаркета и полуремаркета - с 11.5%, производството на химични продукти - с 10.5%.

**Фиг. 2. Изменение на индекса на промишленото производство спрямо предходния месец (Сезонно изгладени)**



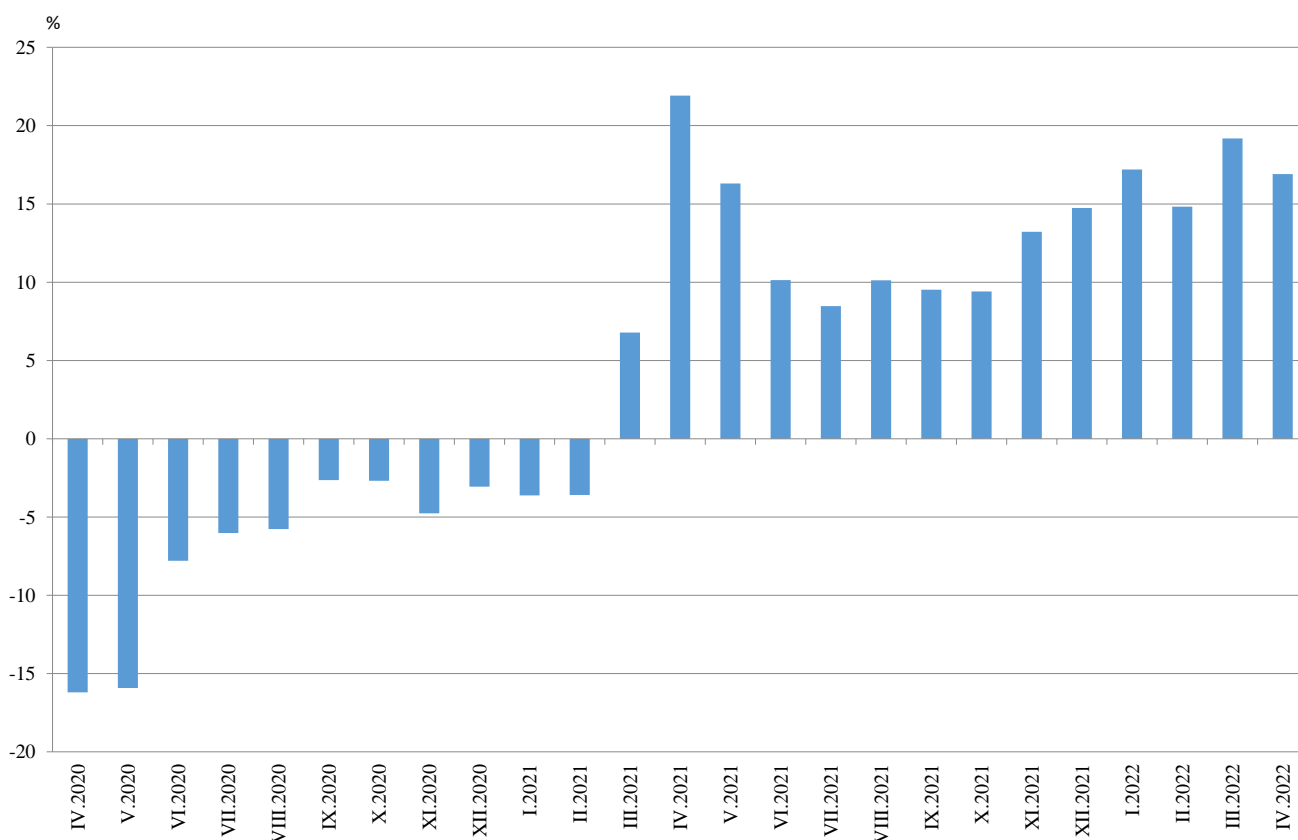
### Годишни изменения

На годишна база ръст на промишленото производство, изчислен от календарно изгладените данни, е отчетен в производството и разпределението на електрическа и топлоенергия и газ - с 19.8%, преработващата промишленост - със 17.8%, и при добивната промишленост - със 7.0%.

Съществен ръст в преработващата промишленост спрямо съответния месец на предходната година се наблюдава при: производството, неklasифицирано другаде - с 57.2%, производството на компютърна и комуникационна техника, електронни и оптични продукти - с 43.1%, производството на напитки - с 42.3%, производството на метални изделия, без машини и оборудване - с 41.9%.

Намаление е отчетено при: производството на превозни средства, без автомобили - с 3.5%, производството на основни метали - с 2.5%, производството на изделия от каучук и пластмаси - с 1.9%, обработката на кожи; производството на обувки и други изделия от обработени кожи без косъм - с 0.6%.

**Фиг. 3. Изменение на индекса на промишленото производство спрямо съответния месец на предходната година (Календарно изгладени)**



Приложение

Таблица 1

Изменение на индексите на промишленото производство спрямо предходния месец<sup>1</sup>

(Проценти)

Икономически дейности	Код по КИД - 2008	2021		2022			
		XI	XII	I	II	III	IV*
<b>Промисленост - общо</b>	<b>V_TO_E36</b>	<b>1.6</b>	<b>1.3</b>	<b>2.2</b>	<b>0.3</b>	<b>5.2</b>	<b>-0.4</b>
<b>Добивна промишленост</b>	<b>B</b>	<b>8.6</b>	<b>-0.7</b>	<b>10.0</b>	<b>-4.7</b>	<b>9.6</b>	<b>-16.3</b>
Добив на въглища	B05	0.9	-2.7	15.6	2.0	12.9	-19.4
Добив на нефт и природен газ	B06	..	..	..	..	..	..
Добив на метални руди	B07	23.5	0.6	-5.8	-7.3	9.9	-20.5
Добив на неметални материали и суровини	B08	4.6	3.3	8.3	-3.2	5.5	-6.1
Спомагателни дейности в добива	B09	..	..	..	..	..	..
<b>Преработваща промишленост</b>	<b>C</b>	<b>1.1</b>	<b>2.2</b>	<b>3.3</b>	<b>0.3</b>	<b>2.3</b>	<b>3.3</b>
Производство на хранителни продукти	C10	0.5	0.6	6.0	0.5	3.7	0.7
Производство на напитки	C11	4.8	-7.8	58.1	-10.6	4.0	3.5
Производство на тютюневи изделия	C12	5.7	-21.0	34.8	-13.8	14.3	11.0
Производство на текстил и изделия от текстил, без облекло	C13	-8.7	12.1	-5.9	-4.1	0.5	0.8
Производство на облекло	C14	2.6	2.2	2.8	-1.5	7.5	3.5
Обработка на кожи; производство на обувки и други изделия от обработени кожи без косъм	C15	3.1	1.0	4.4	-2.0	-4.8	4.5
Производство на дървен материал и изделия от него, без мебели	C16	0.2	11.7	7.8	1.3	12.4	-1.2
Производство на хартия, картон и изделия от хартия и картон	C17	-2.5	3.8	-3.3	-0.7	4.5	-1.1
Печатна дейност и възпроизвеждане на записани носители	C18	2.2	-3.6	0.7	-7.4	5.4	2.3
Производство на кокс и рафинирани нефтопродукти	C19	..	..	..	..	..	..
Производство на химични продукти	C20	4.3	3.9	9.9	-4.4	-1.9	-10.5
Производство на лекарствени вещества и продукти	C21	0.7	0.2	-0.6	-7.0	0.0	10.4
Производство на изделия от каучук и пластмаси	C22	-1.2	4.8	5.5	-3.3	0.1	0.1
Производство на изделия от други неметални минерални суровини	C23	4.7	-8.1	13.3	1.1	-2.2	0.3
Производство на основни метали	C24	-0.1	5.8	2.7	2.1	0.3	-1.7
Производство на метални изделия, без машини и оборудване	C25	0.4	1.0	8.9	-6.4	5.6	45.4
Производство на компютърна и комуникационна техника, електронни и оптични продукти	C26	-3.6	-23.6	24.0	-6.0	4.8	14.0
Производство на електрически съоръжения	C27	1.5	2.6	1.8	0.8	1.8	4.4
Производство на машини и оборудване с общо и специално предназначение	C28	0.4	0.3	6.0	-0.2	2.5	-0.5
Производство на автомобили, ремаркета и полуремаркета	C29	18.8	25.1	-11.8	9.3	3.3	-11.5
Производство на превозни средства, без автомобили	C30	-3.3	17.2	-19.6	16.4	-12.6	8.4
Производство на мебели	C31	-1.8	-4.0	14.2	-1.5	-0.5	-3.5
Производство, неklasифицирано другаде	C32	32.8	14.3	-10.9	3.4	15.2	1.3
Ремонт и инсталиране на машини и оборудване	C33	-18.5	24.9	-4.1	4.1	11.8	-12.3
<b>Производство и разпределение на електрическа и топлинна енергия и газ</b>	<b>D</b>	<b>-2.9</b>	<b>-4.0</b>	<b>-4.2</b>	<b>2.1</b>	<b>24.2</b>	<b>-19.9</b>
Производство и разпределение на електрическа и топлинна енергия и газ	D35	10.1	-2.9	-4.0	-4.2	2.1	18.2

<sup>1</sup> Сезонно изгладени данни.

\* Предварителни данни.

„...“ - конфиденциални данни.



Таблица 2

Изменение на индексите на промишленото производство спрямо съответния месец на предходната година<sup>1</sup>

(Проценти)

Икономически дейности	Код по КИД - 2008	2021		2022			
		XI	XII	I	II	III	IV*
<b>Промисленост - общо</b>	<b>V_TO_E36</b>	<b>13.2</b>	<b>14.7</b>	<b>17.2</b>	<b>14.8</b>	<b>19.2</b>	<b>16.9</b>
<b>Добивна промишленост</b>	<b>B</b>	<b>41.6</b>	<b>22.9</b>	<b>53.5</b>	<b>17.4</b>	<b>23.0</b>	<b>7.0</b>
Добив на въглища	B05	98.8	76.4	128.0	108.7	81.7	52.3
Добив на нефт и природен газ	B06	..	..	..	..	..	..
Добив на метални руди	B07	39.0	5.6	33.4	-15.7	-0.9	-14.3
Добив на неметални материали и суровини	B08	9.2	1.3	10.8	10.8	7.8	2.9
Спомагателни дейности в добива	B09	..	..	..	..	..	..
<b>Преработваща промишленост</b>	<b>C</b>	<b>5.7</b>	<b>9.5</b>	<b>12.1</b>	<b>12.1</b>	<b>13.1</b>	<b>17.8</b>
Производство на хранителни продукти	C10	8.4	11.1	9.5	12.4	15.3	11.5
Производство на напитки	C11	-25.0	-17.2	38.6	30.8	40.1	42.3
Производство на тютюневи изделия	C12	-2.2	-33.9	27.1	-15.9	-1.4	2.0
Производство на текстил и изделия от текстил, без облекло	C13	16.8	28.1	9.0	1.4	10.1	5.8
Производство на облекло	C14	12.4	16.9	13.3	8.0	22.1	26.2
Обработка на кожи; производство на обувки и други изделия от обработени кожи без косъм	C15	2.0	15.9	23.3	16.9	-1.8	-0.6
Производство на дървен материал и изделия от него, без мебели	C16	-1.1	13.0	16.8	30.8	36.1	28.0
Производство на хартия, картон и изделия от хартия и картон	C17	6.3	19.6	7.7	6.6	8.3	9.6
Печатна дейност и възпроизвеждане на записани носители	C18	22.6	17.2	9.7	-1.0	-0.3	5.7
Производство на кокс и рафинирани нефтопродукти	C19	..	..	..	..	..	..
Производство на химични продукти	C20	20.1	26.1	38.8	25.0	23.6	25.3
Производство на лекарствени вещества и продукти	C21	5.9	1.7	7.8	2.9	-9.6	16.3
Производство на изделия от каучук и пластмаси	C22	-4.3	-2.0	5.0	-1.4	1.9	-1.9
Производство на изделия от други неметални минерални суровини	C23	11.8	7.6	18.2	19.8	14.0	18.2
Производство на основни метали	C24	-4.2	-6.2	4.7	8.0	3.4	-2.5
Производство на метални изделия, без машини и оборудване	C25	-2.8	0.0	-4.9	-2.1	2.6	41.9
Производство на компютърна и комуникационна техника, електронни и оптични продукти	C26	50.4	16.2	28.9	26.1	23.0	43.1
Производство на електрически съоръжения	C27	8.1	6.3	3.8	8.5	6.0	5.3
Производство на машини и оборудване с общо и специално предназначение	C28	16.4	10.7	19.8	21.3	18.0	18.8
Производство на автомобили, ремаркета и полуремаркета	C29	-26.8	-9.7	-10.6	1.0	3.7	0.0
Производство на превозни средства, без автомобили	C30	8.3	64.9	-0.1	24.7	-6.4	-3.5
Производство на мебели	C31	4.0	-1.3	7.6	8.9	10.4	5.6
Производство, неklasифицирано другаде	C32	65.5	111.8	82.0	59.9	93.8	57.2
Ремонт и инсталиране на машини и оборудване	C33	-17.7	31.3	12.6	9.2	15.6	6.7
<b>Производство и разпределение на електрическа и топлинна енергия и газ</b>	<b>D</b>	<b>47.3</b>	<b>36.8</b>	<b>28.9</b>	<b>28.5</b>	<b>53.0</b>	<b>19.8</b>
Производство и разпределение на електрическа и топлинна енергия и газ	D35	47.3	36.8	28.9	28.5	53.0	19.8

<sup>1</sup> Календарно изгладени данни.

\* Предварителни данни.

„...“ - конфиденциални данни.



Таблица 3

Индекси на промишленото производство  
(Сезонно изгладени, 2015 = 100)

Код по КИД - 2008	2021								2022				
	IV	V	VI	VII	VIII	IX	X	XI	XII	I	II	III	IV*
<b>В_ТО_Е36</b>	<b>109.0</b>	<b>107.9</b>	<b>108.4</b>	<b>109.3</b>	<b>111.3</b>	<b>113.0</b>	<b>114.0</b>	<b>115.8</b>	<b>117.3</b>	<b>119.9</b>	<b>120.3</b>	<b>126.6</b>	<b>126.0</b>
<b>В</b>	<b>109.8</b>	<b>113.4</b>	<b>117.7</b>	<b>106.4</b>	<b>124.6</b>	<b>123.8</b>	<b>114.3</b>	<b>124.1</b>	<b>123.3</b>	<b>135.6</b>	<b>129.2</b>	<b>141.6</b>	<b>118.5</b>
<b>В05</b>	84.9	78.6	84.8	74.3	97.5	109.1	114.6	115.6	112.5	130.0	132.6	149.6	120.6
<b>В06</b>	..	..	..	..	..	..	..	..	..	..	..	..	..
<b>В07</b>	120.5	120.7	144.4	119.7	140.2	133.0	108.9	134.6	135.4	127.5	118.2	129.9	103.2
<b>В08</b>	147.0	148.7	142.1	146.5	135.5	146.1	135.6	141.8	146.4	158.5	153.5	161.9	151.9
<b>В09</b>	..	..	..	..	..	..	..	..	..	..	..	..	..
<b>С</b>	<b>115.9</b>	<b>114.8</b>	<b>115.1</b>	<b>115.2</b>	<b>116.4</b>	<b>117.2</b>	<b>117.0</b>	<b>118.3</b>	<b>121.0</b>	<b>125.0</b>	<b>125.4</b>	<b>128.3</b>	<b>132.5</b>
<b>С10</b>	116.7	114.9	110.6	114.2	111.7	112.1	114.6	115.2	115.9	122.8	123.5	128.2	129.1
<b>С11</b>	66.8	64.6	62.0	66.9	64.4	62.2	64.5	67.6	62.3	98.6	88.2	91.7	94.9
<b>С12</b>	41.7	40.2	49.3	48.9	35.8	42.0	32.2	34.1	26.9	36.3	31.3	35.8	39.7
<b>С13</b>	111.4	105.5	111.2	110.2	125.3	121.8	126.6	115.6	129.7	122.0	117.0	117.5	118.5
<b>С14</b>	72.0	69.5	69.5	69.1	74.0	71.2	73.7	75.7	77.4	79.5	78.3	84.2	87.1
<b>С15</b>	74.1	70.1	69.2	71.9	69.6	70.5	72.0	74.2	75.0	78.2	76.6	73.0	76.3
<b>С16</b>	84.6	89.4	80.8	84.2	90.8	89.2	79.0	79.2	88.5	95.4	96.6	108.5	107.2
<b>С17</b>	98.7	96.5	103.1	106.2	108.4	109.7	107.0	104.3	108.3	104.8	104.1	108.8	107.6
<b>С18</b>	114.8	110.0	117.1	118.4	125.9	116.8	122.2	124.8	120.3	121.2	112.2	118.2	121.0
<b>С19</b>	..	..	..	..	..	..	..	..	..	..	..	..	..
<b>С20</b>	102.0	111.9	122.2	123.1	120.1	119.2	130.0	135.6	140.9	154.8	147.9	145.1	129.9
<b>С21</b>	111.9	116.8	111.0	118.9	132.0	117.9	123.5	124.4	124.7	123.9	115.3	115.3	127.3
<b>С22</b>	152.3	149.1	150.4	141.0	151.8	142.0	141.3	139.6	146.2	154.2	149.2	149.3	149.5
<b>С23</b>	111.4	120.4	118.0	118.2	123.8	122.2	121.7	127.4	117.1	132.7	134.2	131.2	131.7
<b>С24</b>	118.3	110.8	108.1	94.1	96.0	95.8	105.3	105.3	111.4	114.3	116.8	117.1	115.1
<b>С25</b>	134.6	132.4	120.8	133.6	109.1	122.2	115.7	116.1	117.2	127.7	119.5	126.2	183.5
<b>С26</b>	204.8	215.1	209.9	213.2	224.3	236.5	278.7	268.7	205.4	254.7	239.4	250.8	285.8
<b>С27</b>	158.8	154.2	150.4	147.0	148.9	153.6	145.0	147.1	150.9	153.7	154.9	157.7	164.6
<b>С28</b>	110.8	111.7	121.0	116.4	118.7	116.1	120.8	121.3	121.7	129.1	128.8	132.0	131.3
<b>С29</b>	133.6	114.3	134.5	119.3	144.9	116.0	103.4	122.8	153.7	135.6	148.2	153.0	135.4
<b>С30</b>	233.6	189.4	264.7	258.5	190.2	252.5	227.2	219.6	257.3	206.9	240.8	210.3	228.1
<b>С31</b>	105.2	104.1	106.4	107.3	102.2	108.3	110.0	108.0	103.7	118.4	116.7	116.0	111.9
<b>С32</b>	139.5	116.0	128.4	140.8	150.3	170.2	132.7	176.2	201.3	179.4	185.4	213.6	216.5
<b>С33</b>	107.4	112.0	105.8	101.0	108.1	121.2	115.2	93.9	117.3	112.5	117.2	131.0	114.8
<b>Д</b>	<b>81.4</b>	<b>79.2</b>	<b>78.8</b>	<b>87.8</b>	<b>88.9</b>	<b>96.1</b>	<b>105.9</b>	<b>102.8</b>	<b>98.7</b>	<b>94.6</b>	<b>96.5</b>	<b>119.9</b>	<b>96.0</b>
<b>Д35</b>	81.4	79.2	78.8	87.8	88.9	96.1	105.9	102.8	98.7	94.6	96.5	119.9	96.0

\* Предварителни данни.  
„...“ - конфиденциални данни.



Таблица 4

Индекси на промишленото производство  
(Календарно изгладени, 2015 = 100)

Код по КИД - 2008	2019	2020	2021									2022			
	IV	IV	IV	V	VI	VII	VIII	IX	X	XI	XII	I	II	III	IV*
<b>В_ТО_Е36</b>	<b>103.1</b>	<b>86.4</b>	<b>105.4</b>	<b>102.4</b>	<b>110.1</b>	<b>112.2</b>	<b>106.6</b>	<b>113.2</b>	<b>119.0</b>	<b>122.8</b>	<b>119.7</b>	<b>116.1</b>	<b>114.6</b>	<b>133.1</b>	<b>123.2</b>
<b>В</b>	<b>89.4</b>	<b>97.2</b>	<b>101.8</b>	<b>106.0</b>	<b>113.8</b>	<b>103.6</b>	<b>122.3</b>	<b>129.3</b>	<b>127.6</b>	<b>134.1</b>	<b>133.6</b>	<b>132.6</b>	<b>123.8</b>	<b>137.9</b>	<b>109.0</b>
<b>В05</b>	57.6	64.5	66.9	61.0	66.2	66.0	94.0	114.8	136.0	129.1	129.1	144.1	135.0	144.4	101.9
<b>В06</b>	..	..	..	..	..	..	..	..	..	..	..	..	..	..	..
<b>В07</b>	116.4	132.2	120.5	120.7	144.4	119.7	140.2	133.0	108.9	134.6	135.4	127.5	118.2	129.9	103.2
<b>В08</b>	98.4	87.7	143.8	152.7	153.1	156.4	143.2	158.6	150.0	159.7	148.5	110.8	120.4	154.3	148.0
<b>В09</b>	..	..	..	..	..	..	..	..	..	..	..	..	..	..	..
<b>С</b>	<b>112.3</b>	<b>90.9</b>	<b>114.3</b>	<b>112.9</b>	<b>120.8</b>	<b>120.9</b>	<b>110.9</b>	<b>118.3</b>	<b>123.9</b>	<b>125.4</b>	<b>117.1</b>	<b>115.1</b>	<b>117.4</b>	<b>133.8</b>	<b>134.7</b>
<b>С10</b>	102.6	94.6	110.5	113.0	113.7	115.7	112.1	117.8	125.9	122.2	120.0	109.9	109.1	129.0	123.2
<b>С11</b>	102.0	76.8	61.3	67.3	73.9	84.2	81.4	69.3	60.3	60.9	62.3	63.2	59.9	80.9	87.2
<b>С12</b>	47.4	44.0	44.8	46.6	60.2	62.7	32.8	44.7	35.2	38.5	26.9	20.6	18.9	35.7	45.7
<b>С13</b>	91.8	82.7	112.3	114.6	121.7	112.4	100.7	118.2	135.8	118.7	115.6	112.1	117.7	127.0	118.8
<b>С14</b>	77.2	61.9	64.5	61.4	72.9	79.7	72.3	69.7	74.5	76.5	74.3	86.5	78.6	86.0	81.4
<b>С15</b>	85.5	59.3	70.7	63.8	72.4	85.7	56.9	67.5	77.1	80.4	69.9	84.0	77.5	73.2	70.3
<b>С16</b>	75.0	57.2	84.0	91.3	85.9	90.5	90.7	94.2	84.7	84.2	84.2	81.0	84.5	107.6	107.6
<b>С17</b>	99.4	89.8	96.8	95.4	105.1	107.2	107.6	109.3	110.0	105.5	105.1	103.7	101.2	112.6	106.1
<b>С18</b>	120.0	79.5	113.1	109.9	120.2	119.2	120.1	112.8	130.8	142.3	122.2	108.3	102.6	118.7	119.5
<b>С19</b>	..	..	..	..	..	..	..	..	..	..	..	..	..	..	..
<b>С20</b>	116.3	111.7	102.0	110.8	127.0	126.7	116.1	117.3	133.1	137.9	138.1	145.5	141.1	158.7	127.7
<b>С21</b>	110.3	130.9	110.2	113.8	113.9	119.2	121.4	112.4	124.6	137.9	130.1	121.4	101.5	127.1	128.1
<b>С22</b>	137.0	115.8	147.5	145.4	156.2	148.1	147.4	144.8	155.4	144.5	128.6	142.6	143.4	156.4	144.7
<b>С23</b>	109.1	86.1	114.4	129.4	127.5	128.8	130.8	131.3	136.1	138.8	103.1	95.1	109.3	128.2	135.2
<b>С24</b>	107.3	102.4	123.3	106.6	104.7	95.7	86.7	86.4	108.8	112.7	107.2	120.6	117.3	127.5	120.2
<b>С25</b>	114.0	98.9	130.9	127.7	128.1	143.8	105.7	125.7	119.9	127.1	128.0	97.2	109.1	126.7	185.7
<b>С26</b>	148.5	137.4	198.0	205.3	216.4	213.6	197.0	226.8	311.5	300.8	207.7	245.8	225.1	260.3	283.4
<b>С27</b>	131.6	108.1	156.8	147.2	157.6	150.8	134.2	158.8	157.6	159.4	133.6	146.2	152.2	165.8	165.1
<b>С28</b>	129.2	81.0	114.2	108.0	129.2	121.2	103.2	115.7	128.0	130.0	115.9	119.6	124.0	139.0	135.7
<b>С29</b>	153.4	37.3	134.3	112.4	139.6	115.2	125.9	114.9	109.1	134.4	138.6	136.0	151.9	165.9	134.4
<b>С30</b>	166.1	182.3	258.3	188.8	287.0	250.0	145.4	224.8	225.6	230.8	217.6	185.8	259.8	237.6	249.3
<b>С31</b>	94.4	64.6	100.3	100.5	111.2	112.8	99.6	111.5	120.1	116.6	100.5	106.8	107.9	118.5	106.0
<b>С32</b>	131.4	71.5	134.7	111.4	143.1	142.7	149.6	181.5	142.5	192.8	182.8	159.9	166.9	217.5	211.6
<b>С33</b>	125.0	97.7	96.5	103.7	109.1	103.7	104.8	127.4	120.4	104.9	156.3	81.0	100.7	134.1	102.9
<b>Д</b>	<b>73.1</b>	<b>64.8</b>	<b>71.8</b>	<b>62.8</b>	<b>66.9</b>	<b>81.8</b>	<b>82.4</b>	<b>86.7</b>	<b>99.5</b>	<b>111.4</b>	<b>125.2</b>	<b>117.3</b>	<b>100.9</b>	<b>133.7</b>	<b>86.1</b>
<b>Д35</b>	73.1	64.8	71.8	62.8	66.9	81.8	82.4	86.7	99.5	111.4	125.2	117.3	100.9	133.7	86.1

\* Предварителни данни.  
„..“ - конфиденциални данни.