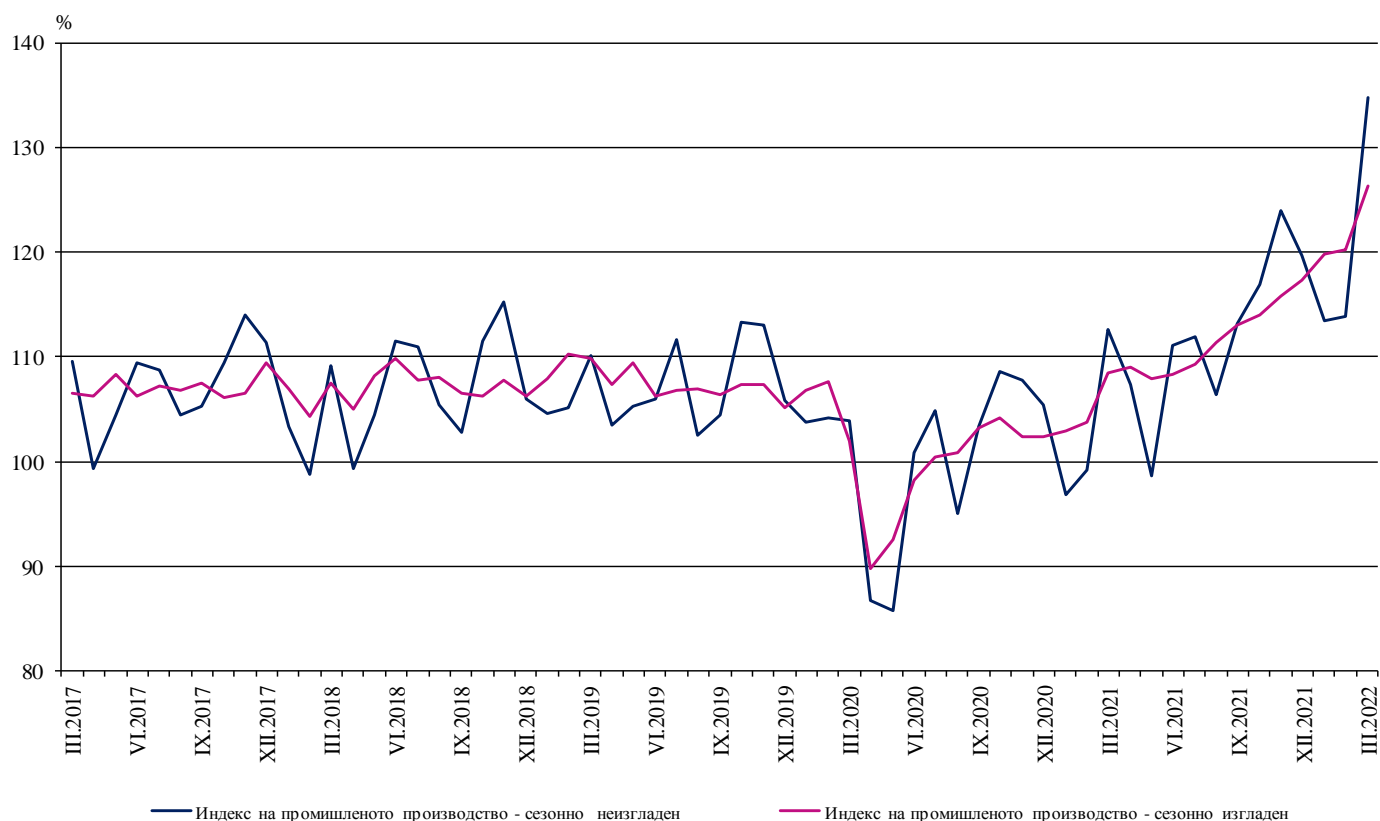


ИНДЕКСИ НА ПРОМИШЛЕНОТО ПРОИЗВОДСТВО ПРЕЗ МАРТ 2022 ГОДИНА¹

По предварителни данни през март 2022 г. сезонно изгладеният² индекс на промишленото производство³ се увеличава с 5.0% в сравнение с февруари 2022 година.

През март 2022 г. календарно изгладеният индекс⁴ на промишленото производство нараства с 19.0% спрямо съответния месец на 2021 година.

Фиг. 1. Индекси на промишленото производство (2015 = 100)



¹ Данните за март 2022 г. са предварителни. Окончателните данни за февруари 2022 г. са публикувани на сайта на НСИ (<http://www.nsi.bg/bg>).

² Сезонното изглаждане е статистически метод за отстраняване на сезонния компонент на времевия ред.

³ Месечните индекси на производството измерват измененията в произведената продукция на промишлените предприятия. Тази информация е подходяща за проследяване на текущото икономическо развитие и за краткосрочни прогнози. Индексите не измерват действителното равнище на производството, а оценяват средното изменение на производството между два времеви периода. За оценката на индексите се извършва представително наблюдение на предприятията от промишлеността, като извадката обхваща предприятия, чийто годишен оборот надхвърля 97% от оборота на цялата промишленост.

Индексите на промишленото производство се изчисляват при постоянна база чрез претегляне със структурата на добавената стойност по факторни разходи.

⁴ Календарното изглаждане представлява отстраняване на вариациите в месечните данни, дължащи се на различния брой календарни и работни дни в месеците, на националните празници, както и на наличието на екстремни стойности (например наличието на повече неработни дни през май може да допринесе за спад на производството в някои дейности).

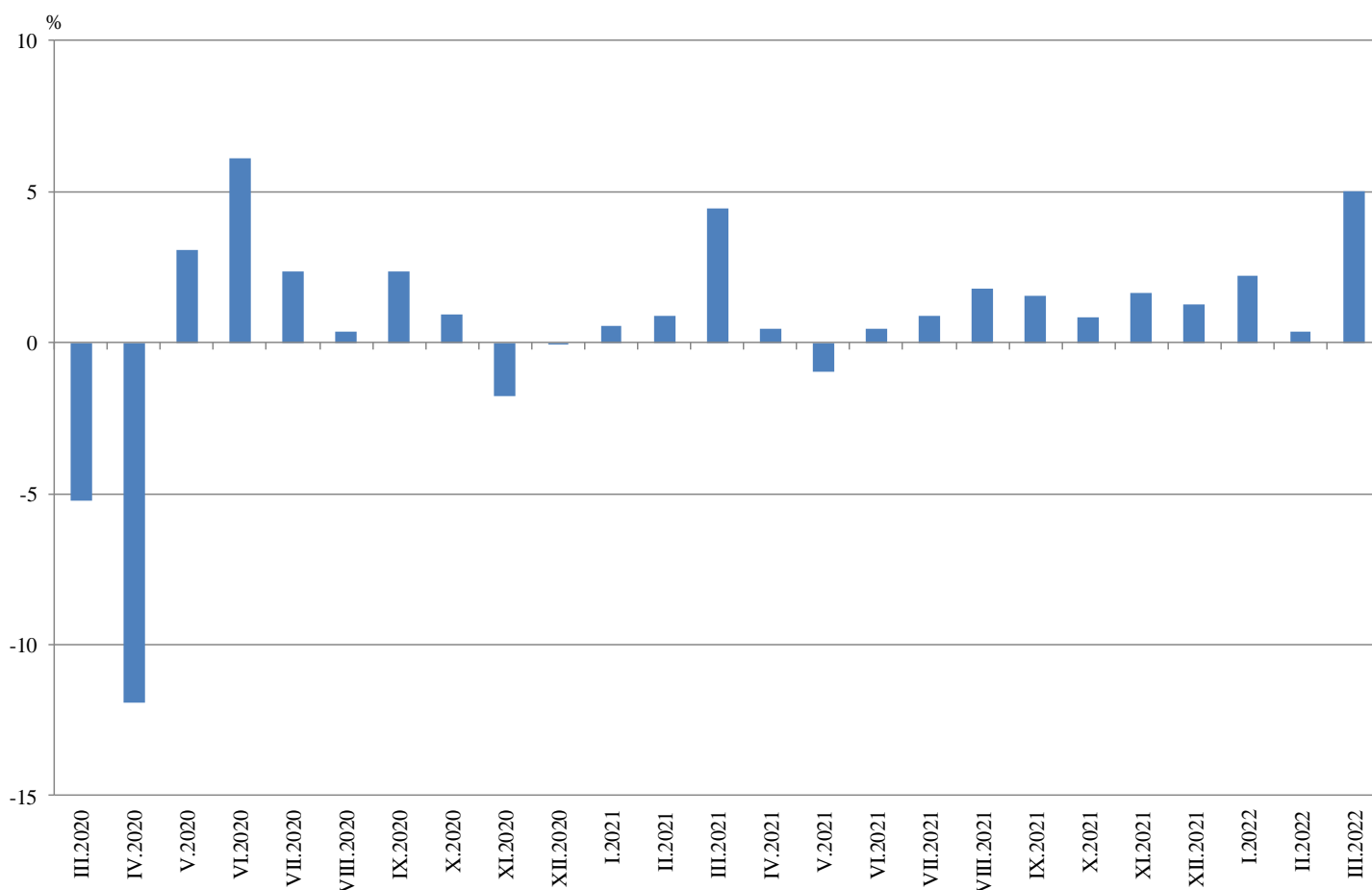
Месечни изменения

През март 2022 г. повишение спрямо предходния месец е регистрирано в производството и разпределението на електрическа и топлоенергия и газ - с 18.2%, в добивната промишленост - с 6.5%, и при преработващата промишленост - с 1.6%.

Съществен ръст в преработващата промишленост се наблюдава при: производството, неклассифицирано другаде - с 15.9%, производството на тютюневи изделия - с 15.6%, ремонта и инсталирането на машини и оборудване - с 13.2%, производството на дървен материал и изделия от него, без мебели - с 12.5%.

По-значителен спад е регистриран при: производството на превозни средства, без автомобили - с 12.7%, обработката на кожи; производството на обувки и други изделия от обработени кожи без косъм - с 5.1%.

Фиг. 2. Изменение на индекса на промишленото производство спрямо предходния месец (Сезонно изгладени)



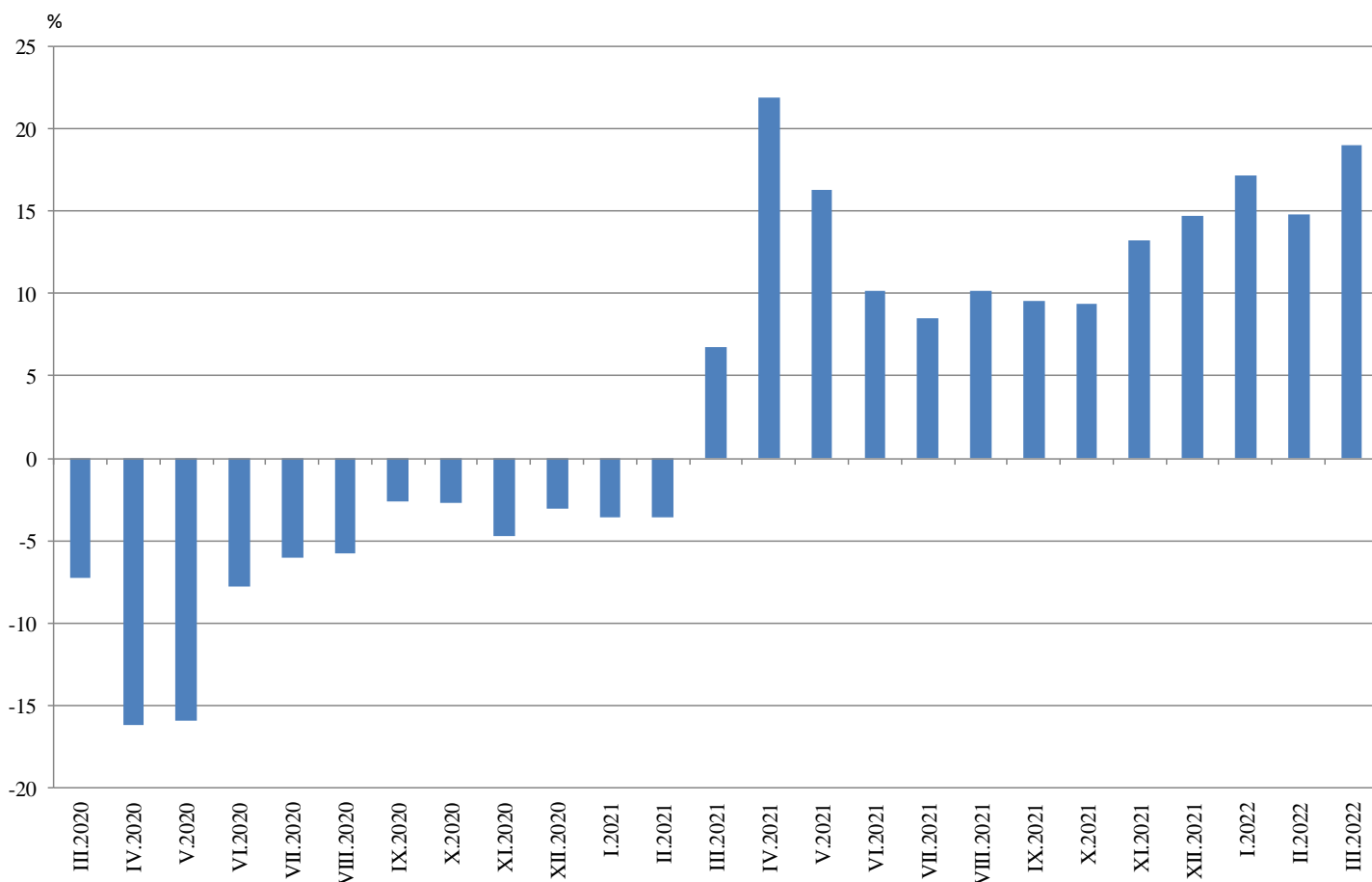
Годишни изменения

На годишна база ръст на промишленото производство, изчислен от календарно изгладените данни, е отчетен в производството и разпределението на електрическа и топлоенергия и газ - с 51.1%, в добивната промишленост - с 19.4%, и при преработващата промишленост - с 13.3%.

Съществен ръст в преработващата промишленост спрямо съответния месец на предходната година се наблюдава при: производството, неklasифицирано другаде - с 95.7%, производството на напитки - с 44.7%, производството на дървен материал и изделия от него, без мебели - с 36.7%, производството на компютърна и комуникационна техника, електронни и оптични продукти - с 24.0%, производството на химични продукти - с 23.5%.

Най-голямо намаление е отчетено при: производството на лекарствени вещества и продукти - с 9.3%, производството на превозни средства, без автомобили - с 6.7%

Фиг. 3. Изменение на индекса на промишленото производство спрямо съответния месец на предходната година (Календарно изгладени)



Приложение

Таблица 1

Изменение на индексите на промишленото производство спрямо предходния месец¹

(Проценти)

Икономически дейности	Код по КИД - 2008	2021			2022		
		X	XI	XII	I	II	III*
Промисленост - общо	V_TO_E36	0.8	1.6	1.3	2.2	0.3	5.0
Добивна промишленост	B	-7.6	8.6	-0.7	10.0	-4.7	6.5
Добив на въглища	B05	5.1	0.9	-2.7	15.6	2.0	13.1
Добив на нефт и природен газ	B06
Добив на метални руди	B07	-18.1	23.5	0.6	-5.8	-7.3	7.6
Добив на неметални материали и суровини	B08	-7.2	4.6	3.3	8.3	-3.2	2.0
Спомагателни дейности в добива	B09
Преработваща промишленост	C	-0.2	1.1	2.2	3.3	0.3	1.6
Производство на хранителни продукти	C10	2.2	0.5	0.6	6.0	0.5	2.0
Производство на напитки	C11	3.7	4.8	-7.8	58.1	-10.6	6.0
Производство на тютюневи изделия	C12	-23.3	5.7	-21.0	34.8	-13.8	15.6
Производство на текстил и изделия от текстил, без облекло	C13	4.0	-8.7	12.1	-5.9	-4.1	0.2
Производство на облекло	C14	3.5	2.6	2.2	2.8	-1.5	6.3
Обработка на кожи; производство на обувки и други изделия от обработени кожи без косъм	C15	2.1	3.1	1.0	4.4	-2.0	-5.1
Производство на дървен материал и изделия от него, без мебели	C16	-11.5	0.2	11.7	7.8	1.3	12.5
Производство на хартия, картон и изделия от хартия и картон	C17	-2.5	-2.5	3.8	-3.3	-0.7	5.0
Печатна дейност и възпроизвеждане на записани носители	C18	4.6	2.2	-3.6	0.7	-7.4	5.1
Производство на кокс и рафинирани нефтопродукти	C19
Производство на химични продукти	C20	9.0	4.3	3.9	9.9	-4.4	-1.6
Производство на лекарствени вещества и продукти	C21	4.8	0.7	0.2	-0.6	-7.0	1.2
Производство на изделия от каучук и пластмаси	C22	-0.5	-1.2	4.8	5.5	-3.3	0.5
Производство на изделия от други неметални минерални суровини	C23	-0.4	4.7	-8.1	13.3	1.1	-1.6
Производство на основни метали	C24	9.9	-0.1	5.8	2.7	2.1	0.6
Производство на метални изделия, без машини и оборудване	C25	-5.4	0.4	1.0	8.9	-6.4	5.3
Производство на компютърна и комуникационна техника, електронни и оптични продукти	C26	17.8	-3.6	-23.6	24.0	-6.0	4.8
Производство на електрически съоръжения	C27	-5.6	1.5	2.6	1.8	0.8	2.0
Производство на машини и оборудване с общо и специално предназначение	C28	4.0	0.4	0.3	6.0	-0.2	2.0
Производство на автомобили, ремаркета и полуремаркета	C29	-10.9	18.8	25.1	-11.8	9.3	4.3
Производство на превозни средства, без автомобили	C30	-10.0	-3.3	17.2	-19.6	16.4	-12.7
Производство на мебели	C31	1.6	-1.8	-4.0	14.2	-1.5	-0.7
Производство, неklasифицирано другаде	C32	-22.1	32.8	14.3	-10.9	3.4	15.9
Ремонт и инсталиране на машини и оборудване	C33	-4.9	-18.5	24.9	-4.1	4.1	13.2
Производство и разпределение на електрическа и топлинна енергия и газ	D	10.1	-2.9	-4.0	-4.2	2.1	18.2
Производство и разпределение на електрическа и топлинна енергия и газ	D35	10.1	-2.9	-4.0	-4.2	2.1	18.2

¹ Сезонно изгладени данни.

* Предварителни данни.

...“ - конфиденциални данни.



Таблица 2

Изменение на индексите на промишленото производство спрямо съответния месец на
предходната година¹

(Проценти)

Икономически дейности	Код по КИД - 2008	2021			2022		
		X	XI	XII	I	II	III*
Промисленост - общо	V_TO_E36	9.4	13.2	14.7	17.2	14.8	19.0
Добивна промисленост	V	18.9	41.6	22.9	53.5	17.4	19.4
Добив на въглища	B05	81.8	98.8	76.4	128.0	108.7	81.7
Добив на нефт и природен газ	B06
Добив на метални руди	B07	-16.4	39.0	5.6	33.4	-15.7	-3.0
Добив на неметални материали и суровини	B08	24.7	9.2	1.3	10.8	10.8	3.3
Спомагателни дейности в добива	B09
Преработваща промисленост	C	3.1	5.7	9.5	12.1	12.1	13.3
Производство на хранителни продукти	C10	7.7	8.4	11.1	9.5	12.4	13.4
Производство на напитки	C11	-35.5	-25.0	-17.2	38.6	30.8	44.7
Производство на тютюневи изделия	C12	-3.4	-2.2	-33.9	27.1	-15.9	0.5
Производство на текстил и изделия от текстил, без облекло	C13	22.0	16.8	28.1	9.0	1.4	9.7
Производство на облекло	C14	2.4	12.4	16.9	13.3	8.0	21.6
Обработка на кожи; производство на обувки и други изделия от обработени кожи без косъм	C15	-9.6	2.0	15.9	23.3	16.9	-1.9
Производство на дървен материал и изделия от него, без мебели	C16	4.6	-1.1	13.0	16.8	30.8	36.7
Производство на хартия, картон и изделия от хартия и картон	C17	16.0	6.3	19.6	7.7	6.6	8.8
Печатна дейност и възпроизвеждане на записани носители	C18	15.9	22.6	17.2	9.7	-1.0	-0.5
Производство на кокс и рафинирани нефтопродукти	C19
Производство на химични продукти	C20	14.4	20.1	26.1	38.8	25.0	23.5
Производство на лекарствени вещества и продукти	C21	3.6	5.9	1.7	7.8	2.9	-9.3
Производство на изделия от каучук и пластмаси	C22	-4.8	-4.3	-2.0	5.0	-1.4	2.2
Производство на изделия от други неметални минерални суровини	C23	10.8	11.8	7.6	18.2	19.8	14.7
Производство на основни метали	C24	1.0	-4.2	-6.2	4.7	8.0	3.5
Производство на метални изделия, без машини и оборудване	C25	-11.5	-2.8	0.0	-4.9	-2.1	3.9
Производство на компютърна и комуникационна техника, електронни и оптични продукти	C26	71.0	50.4	16.2	28.9	26.1	24.0
Производство на електрически съоръжения	C27	2.3	8.1	6.3	3.8	8.5	6.8
Производство на машини и оборудване с общо и специално предназначение	C28	14.3	16.4	10.7	19.8	21.3	17.5
Производство на автомобили, ремаркета и полуремаркета	C29	-42.9	-26.8	-9.7	-10.6	1.0	4.0
Производство на превозни средства, без автомобили	C30	14.1	8.3	64.9	-0.1	24.7	-6.7
Производство на мебели	C31	1.7	4.0	-1.3	7.6	8.9	9.7
Производство, неklasифицирано другаде	C32	17.4	65.5	111.8	82.0	59.9	95.7
Ремонт и инсталиране на машини и оборудване	C33	14.7	-17.7	31.3	12.6	9.2	17.0
Производство и разпределение на електрическа и топлинна енергия и газ	D	52.4	47.3	36.8	28.9	28.5	51.1
Производство и разпределение на електрическа и топлинна енергия и газ	D35	52.4	47.3	36.8	28.9	28.5	51.1

¹ Календарно изгладени данни.

* Предварителни данни.

...“ - конфиденциални данни.



Таблица 3

Индекси на промишленото производство
(Сезонно изгладени, 2015 = 100)

Код по КИД - 2008	2021										2022		
	III	IV	V	VI	VII	VIII	IX	X	XI	XII	I	II	III*
B_TO_E36	108.5	109.0	107.9	108.4	109.3	111.3	113.0	114.0	115.8	117.3	119.9	120.3	126.3
B	116.4	109.8	113.4	117.7	106.4	124.6	123.8	114.3	124.1	123.3	135.6	129.2	137.6
B05	87.1	84.9	78.6	84.8	74.3	97.5	109.1	114.6	115.6	112.5	130.0	132.6	150.0
B06
B07	131.0	120.5	120.7	144.4	119.7	140.2	133.0	108.9	134.6	135.4	127.5	118.2	127.1
B08	151.9	147.0	148.7	142.1	146.5	135.5	146.1	135.6	141.8	146.4	158.5	153.5	156.5
B09
C	116.5	115.9	114.8	115.1	115.2	116.4	117.2	117.0	118.3	121.0	125.0	125.4	127.5
C10	111.9	116.7	114.9	110.6	114.2	111.7	112.1	114.6	115.2	115.9	122.8	123.5	126.0
C11	63.4	66.8	64.6	62.0	66.9	64.4	62.2	64.5	67.6	62.3	98.6	88.2	93.4
C12	36.2	41.7	40.2	49.3	48.9	35.8	42.0	32.2	34.1	26.9	36.3	31.3	36.2
C13	105.8	111.4	105.5	111.2	110.2	125.3	121.8	126.6	115.6	129.7	122.0	117.0	117.1
C14	72.0	72.0	69.5	69.5	69.1	74.0	71.2	73.7	75.7	77.4	79.5	78.3	83.2
C15	70.8	74.1	70.1	69.2	71.9	69.6	70.5	72.0	74.2	75.0	78.2	76.6	72.7
C16	81.3	84.6	89.4	80.8	84.2	90.8	89.2	79.0	79.2	88.5	95.4	96.6	108.7
C17	100.1	98.7	96.5	103.1	106.2	108.4	109.7	107.0	104.3	108.3	104.8	104.1	109.2
C18	118.1	114.8	110.0	117.1	118.4	125.9	116.8	122.2	124.8	120.3	121.2	112.2	117.9
C19
C20	118.1	102.0	111.9	122.2	123.1	120.1	119.2	130.0	135.6	140.9	154.8	147.9	145.6
C21	125.5	111.9	116.8	111.0	118.9	132.0	117.9	123.5	124.4	124.7	123.9	115.3	116.6
C22	146.4	152.3	149.1	150.4	141.0	151.8	142.0	141.3	139.6	146.2	154.2	149.2	149.9
C23	115.3	111.4	120.4	118.0	118.2	123.8	122.2	121.7	127.4	117.1	132.7	134.2	132.0
C24	114.7	118.3	110.8	108.1	94.1	96.0	95.8	105.3	105.3	111.4	114.3	116.8	117.4
C25	121.5	134.6	132.4	120.8	133.6	109.1	122.2	115.7	116.1	117.2	127.7	119.5	125.8
C26	202.6	204.8	215.1	209.9	213.2	224.3	236.5	278.7	268.7	205.4	254.7	239.4	250.9
C27	148.6	158.8	154.2	150.4	147.0	148.9	153.6	145.0	147.1	150.9	153.7	154.9	157.9
C28	112.8	110.8	111.7	121.0	116.4	118.7	116.1	120.8	121.3	121.7	129.1	128.8	131.4
C29	150.3	133.6	114.3	134.5	119.3	144.9	116.0	103.4	122.8	153.7	135.6	148.2	154.6
C30	215.2	233.6	189.4	264.7	258.5	190.2	252.5	227.2	219.6	257.3	206.9	240.8	210.2
C31	106.1	105.2	104.1	106.4	107.3	102.2	108.3	110.0	108.0	103.7	118.4	116.7	115.8
C32	111.8	139.5	116.0	128.4	140.8	150.3	170.2	132.7	176.2	201.3	179.4	185.4	215.0
C33	115.0	107.4	112.0	105.8	101.0	108.1	121.2	115.2	93.9	117.3	112.5	117.2	132.6
D	78.9	81.4	79.2	78.8	87.8	88.9	96.1	105.9	102.8	98.7	94.6	96.5	114.1
D35	78.9	81.4	79.2	78.8	87.8	88.9	96.1	105.9	102.8	98.7	94.6	96.5	114.1

* Предварителни данни.
„..“ - конфиденциални данни.



Таблица 4

Индекси на промишленото производство
(Календарно изгладени, 2015 = 100)

Код по КИД - 2008	2019	2020	2021										2022		
	III	III	III	IV	V	VI	VII	VIII	IX	X	XI	XII	I	II	III*
В_TO_E36	112.7	104.5	111.6	105.4	102.4	110.1	112.2	106.6	113.2	119.0	122.8	119.7	116.1	114.6	132.9
В	97.3	107.6	112.1	101.8	106.0	113.8	103.6	122.3	129.3	127.6	134.1	133.6	132.6	123.8	133.8
В05	79.6	73.6	79.5	66.9	61.0	66.2	66.0	94.0	114.8	136.0	129.1	129.1	144.1	135.0	144.4
В06
В07	109.5	139.0	131.0	120.5	120.7	144.4	119.7	140.2	133.0	108.9	134.6	135.4	127.5	118.2	127.1
В08	101.0	100.9	143.2	143.8	152.7	153.1	156.4	143.2	158.6	150.0	159.7	148.5	110.8	120.4	148.0
В09
С	120.3	108.8	118.3	114.3	112.9	120.8	120.9	110.9	118.3	123.9	125.4	117.1	115.1	117.4	134.1
С10	105.3	113.8	111.9	110.5	113.0	113.7	115.7	112.1	117.8	125.9	122.2	120.0	109.9	109.1	126.9
С11	99.9	89.3	57.8	61.3	67.3	73.9	84.2	81.4	69.3	60.3	60.9	62.3	63.2	59.9	83.6
С12	40.5	37.0	36.2	44.8	46.6	60.2	62.7	32.8	44.7	35.2	38.5	26.9	20.6	18.9	36.4
С13	105.1	98.9	115.3	112.3	114.6	121.7	112.4	100.7	118.2	135.8	118.7	115.6	112.1	117.7	126.5
С14	88.9	66.1	70.5	64.5	61.4	72.9	79.7	72.3	69.7	74.5	76.5	74.3	86.5	78.6	85.7
С15	104.4	65.4	74.5	70.7	63.8	72.4	85.7	56.9	67.5	77.1	80.4	69.9	84.0	77.5	73.1
С16	79.8	69.7	79.0	84.0	91.3	85.9	90.5	90.7	94.2	84.7	84.2	84.2	81.0	84.5	108.0
С17	104.2	101.5	104.0	96.8	95.4	105.1	107.2	107.6	109.3	110.0	105.5	105.1	103.7	101.2	113.1
С18	121.8	100.5	119.0	113.1	109.9	120.2	119.2	120.1	112.8	130.8	142.3	122.2	108.3	102.6	118.5
С19
С20	132.0	132.5	128.4	102.0	110.8	127.0	126.7	116.1	117.3	133.1	137.9	138.1	145.5	141.1	158.6
С21	125.5	135.5	140.5	110.2	113.8	113.9	119.2	121.4	112.4	124.6	137.9	130.1	121.4	101.5	127.4
С22	148.8	140.3	153.5	147.5	145.4	156.2	148.1	147.4	144.8	155.4	144.5	128.6	142.6	143.4	156.9
С23	120.5	104.4	112.5	114.4	129.4	127.5	128.8	130.8	131.3	136.1	138.8	103.1	95.1	109.3	129.0
С24	121.3	114.3	123.3	123.3	106.6	104.7	95.7	86.7	86.4	108.8	112.7	107.2	120.6	117.3	127.7
С25	123.3	120.0	123.4	130.9	127.7	128.1	143.8	105.7	125.7	119.9	127.1	128.0	97.2	109.1	128.3
С26	153.5	142.9	211.7	198.0	205.3	216.4	213.6	197.0	226.8	311.5	300.8	207.7	245.8	225.1	262.4
С27	134.3	126.8	156.5	156.8	147.2	157.6	150.8	134.2	158.8	157.6	159.4	133.6	146.2	152.2	167.1
С28	133.4	106.0	117.8	114.2	108.0	129.2	121.2	103.2	115.7	128.0	130.0	115.9	119.6	124.0	138.3
С29	155.3	129.6	159.9	134.3	112.4	139.6	115.2	125.9	114.9	109.1	134.4	138.6	136.0	151.9	166.3
С30	193.5	193.7	253.8	258.3	188.8	287.0	250.0	145.4	224.8	225.6	230.8	217.6	185.8	259.8	236.7
С31	106.0	81.1	107.4	100.3	100.5	111.2	112.8	99.6	111.5	120.1	116.6	100.5	106.8	107.9	117.7
С32	153.6	81.3	112.3	134.7	111.4	143.1	142.7	149.6	181.5	142.5	192.8	182.8	159.9	166.9	219.7
С33	123.9	138.7	116.0	96.5	103.7	109.1	103.7	104.8	127.4	120.4	104.9	156.3	81.0	100.7	135.7
Д	92.1	89.0	87.4	71.8	62.8	66.9	81.8	82.4	86.7	99.5	111.4	125.2	117.3	100.9	132.0
Д35	92.1	89.0	87.4	71.8	62.8	66.9	81.8	82.4	86.7	99.5	111.4	125.2	117.3	100.9	132.0

* Предварителни данни.
...“ - конфиденциални данни.