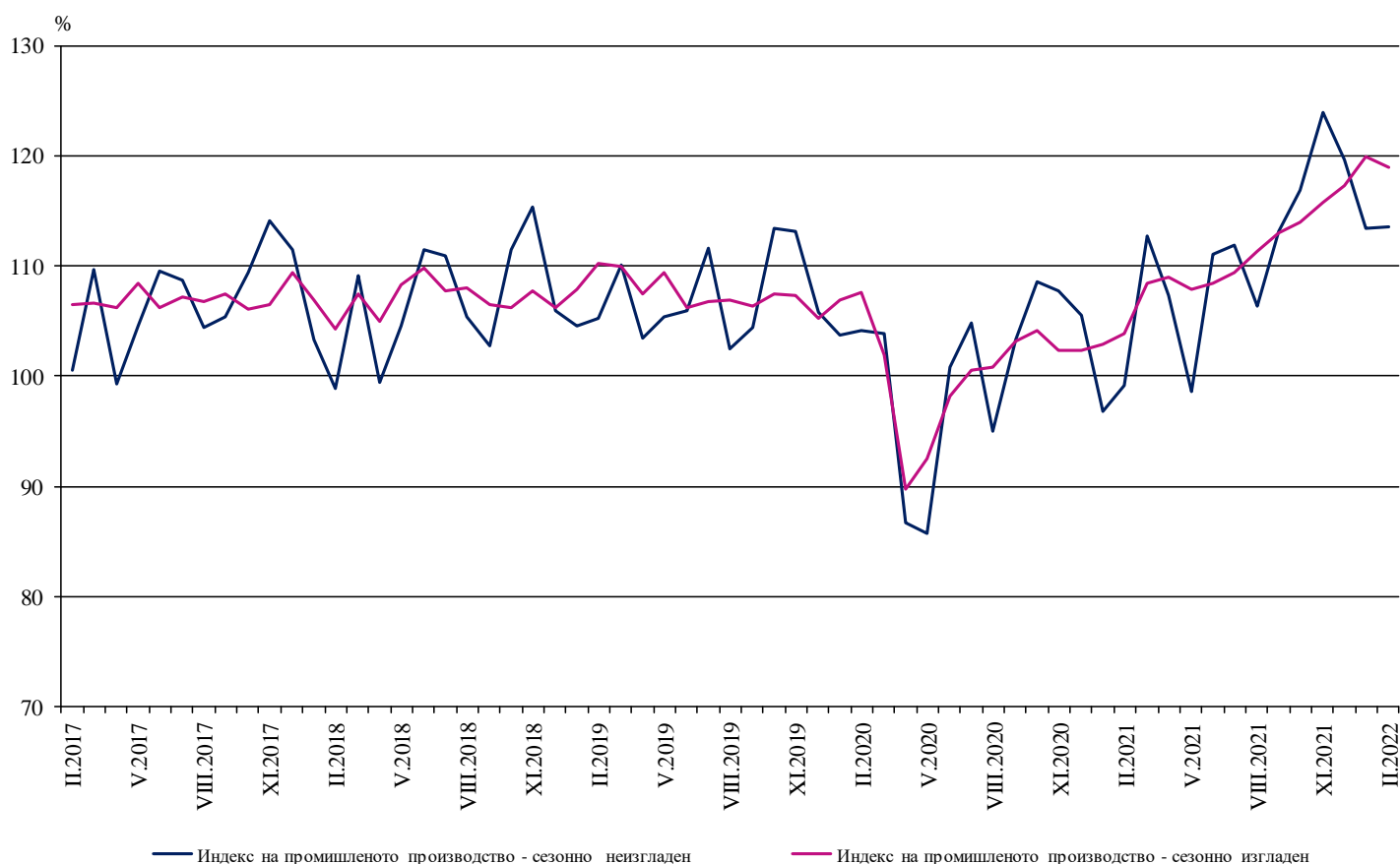


## ИНДЕКСИ НА ПРОМИШЛЕНОТО ПРОИЗВОДСТВО ПРЕЗ ФЕВРУАРИ 2022 ГОДИНА<sup>1</sup>

По предварителни данни през февруари 2022 г. сезонно изгладеният<sup>2</sup> индекс на промишленото производство<sup>3</sup> намалява с 0.8% в сравнение с януари 2022 година.

През февруари 2022 г. календарно изгладеният индекс<sup>4</sup> на промишленото производство нараства с 14.5% спрямо съответния месец на 2021 година.

**Фиг. 1. Индекси на промишленото производство (2015 = 100)**



<sup>1</sup> Данните за февруари 2022 г. са предварителни. Окончателните данни за януари 2022 г. са публикувани на сайта на НСИ (<http://www.nsi.bg/bg>).

<sup>2</sup> Сезонното изглаждане е статистически метод за отстраняване на сезонния компонент на времевия ред.

<sup>3</sup> Месечните индекси на производството измерват измененията в произведената продукция на промишлените предприятия. Тази информация е подходяща за проследяване на текущото икономическо развитие и за краткосрочни прогнози. Индексите не измерват действителното равнище на производството, а оценяват средното изменение на производството между два времеви периода. За оценката на индексите се извършва представително наблюдение на предприятията от промишлеността, като извадката обхваща предприятия, чийто годишен оборот надхвърля 97% от оборота на цялата промишленост.

Индексите на промишленото производство се изчисляват при постоянна база чрез претегляне със структурата на добавената стойност по факторни разходи.

<sup>4</sup> Календарното изглаждане представлява отстраняване на вариациите в месечните данни, дължащи се на различния брой календарни и работни дни в месеците, на националните празници, както и на наличието на екстремни стойности (например наличието на повече неработни дни през май може да допринесе за спад на производството в някои дейности).

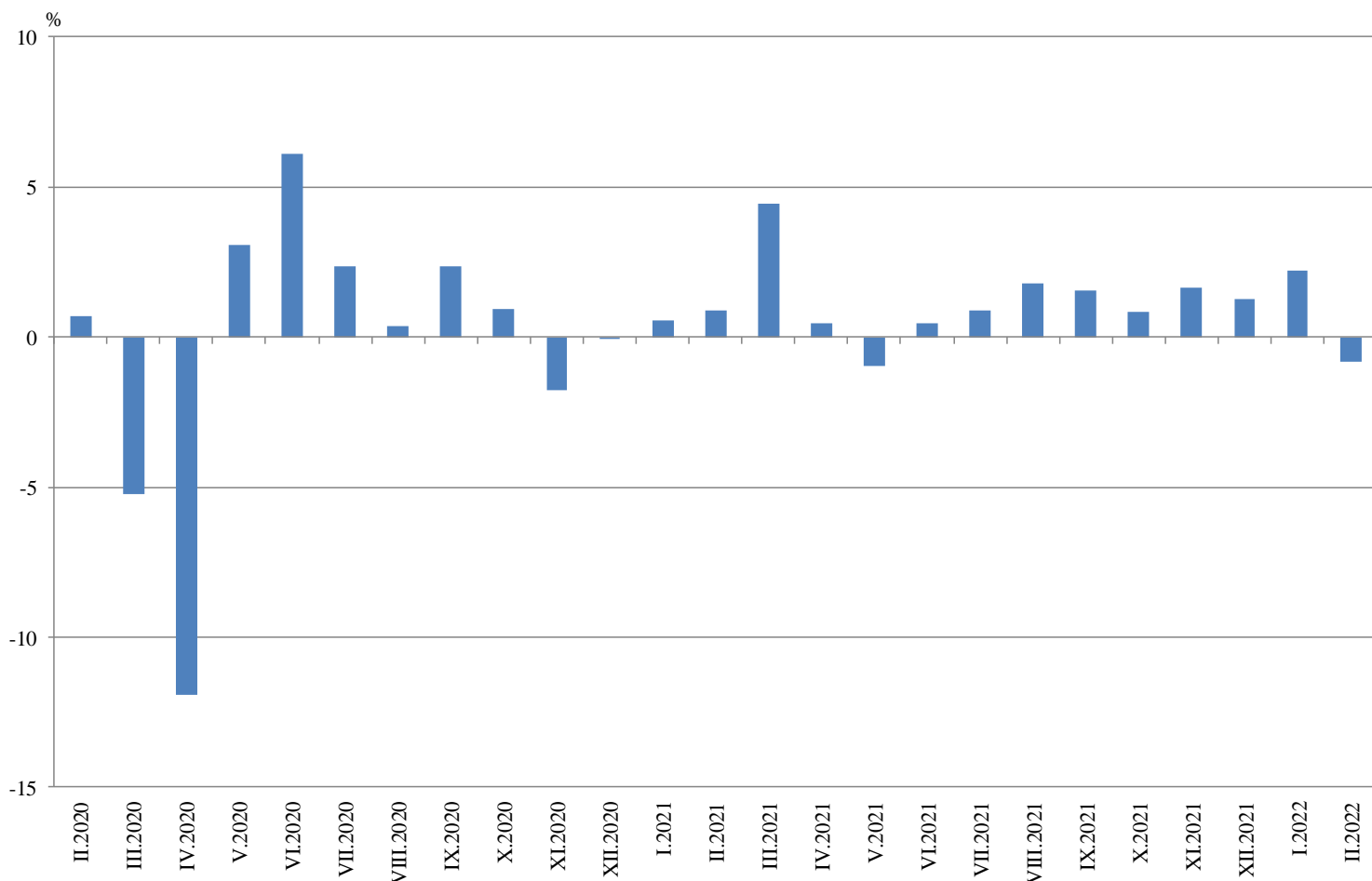
### Месечни изменения

През февруари 2022 г. понижение спрямо предходния месец е регистрирано в добивната промишленост - с 5.3%, в производството и разпределението на електрическа и топлоенергия и газ - с 0.8%, и при преработващата промишленост - с 0.6%.

Съществен спад в преработващата промишленост се наблюдава при: производството на напитки - с 13.9%, производството на тютюневи изделия - с 11.4%, печатната дейност и възпроизвеждането на записани носители - със 7.1%, производството на лекарствени вещества и продукти - с 6.6%, производството на компютърна и комуникационна техника, електронни и оптични продукти и производството на метални изделия, без машини и оборудване - с по 6.2%.

По-значителен ръст е регистриран при: производството на превозни средства, без автомобили - със 17.5%, производството на автомобили, ремаркета и полуремаркета - с 8.7%.

**Фиг. 2. Изменение на индекса на промишленото производство спрямо предходния месец (Сезонно изгладени)**



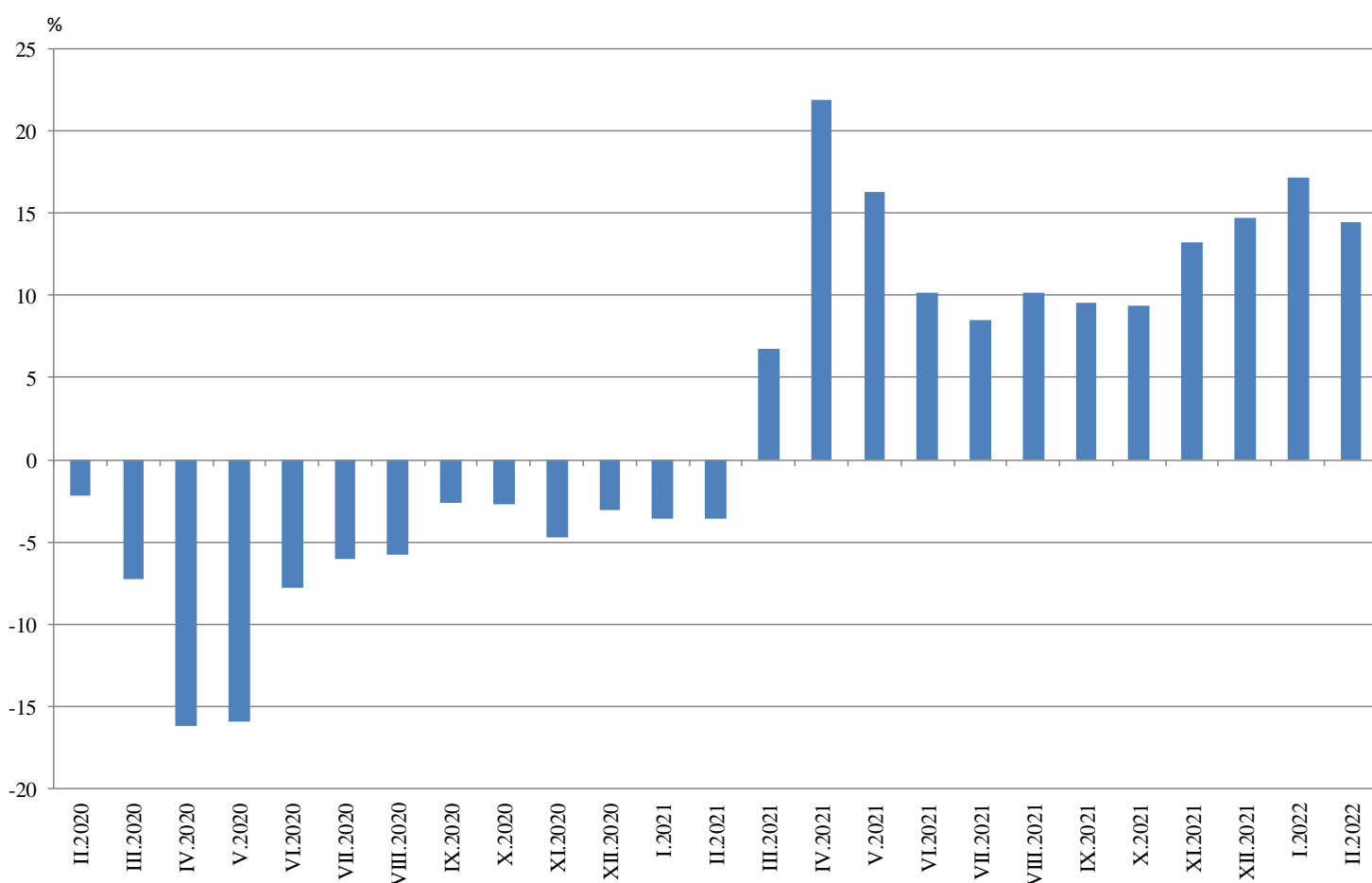
### Годишни изменения

На годишна база ръст на промишленото производство, изчислен от календарно изгладените данни, е отчетен в производството и разпределението на електрическа и топлоенергия и газ - с 28.7%, в добивната промишленост - с 16.9%, и при преработващата промишленост - с 11.9%.

Съществен ръст в преработващата промишленост спрямо съответния месец на предходната година се наблюдава при: производството, неклассифицирано другаде - с 59.6%, производството на дървен материал и изделия от него, без мебели - с 30.4%, производството на напитки - с 29.4%, производството на компютърна и комуникационна техника, електронни и оптични продукти - с 25.9%, производството на химични продукти - с 24.9%, производството на превозни средства, без автомобили - с 24.7%.

Най-голямо намаление е отчетено при производството на тютюневи изделия - с 12.2%.

**Фиг. 3. Изменение на индекса на промишленото производство спрямо съответния месец на предходната година (Календарно изгладени)**



Приложение

Таблица 1

Изменение на индексите на промишленото производство спрямо предходния месец<sup>1</sup>

(Проценти)

Икономически дейности	Код по КИД - 2008	2021				2022	
		IX	X	XI	XII	I	II*
<b>Промисленост - общо</b>	<b>V_TO_E36</b>	<b>1.5</b>	<b>0.8</b>	<b>1.6</b>	<b>1.3</b>	<b>2.2</b>	<b>-0.8</b>
<b>Добивна промишленост</b>	<b>B</b>	<b>-0.7</b>	<b>-7.6</b>	<b>8.6</b>	<b>-0.7</b>	<b>10.0</b>	<b>-5.3</b>
Добив на въглища	B05	11.8	5.1	0.9	-2.7	15.6	1.6
Добив на нефт и природен газ	B06	..	..	..	..	..	..
Добив на метални руди	B07	-5.1	-18.1	23.5	0.6	-5.8	-7.5
Добив на неметални материали и суровини	B08	7.9	-7.2	4.6	3.3	8.3	-5.1
Спомагателни дейности в добива	B09	..	..	..	..	..	..
<b>Преработваща промишленост</b>	<b>C</b>	<b>0.8</b>	<b>-0.2</b>	<b>1.1</b>	<b>2.2</b>	<b>3.3</b>	<b>-0.6</b>
Производство на хранителни продукти	C10	0.4	2.2	0.5	0.6	6.0	-2.4
Производство на напитки	C11	-3.4	3.7	4.8	-7.8	58.1	-13.9
Производство на тютюневи изделия	C12	17.3	-23.3	5.7	-21.0	34.8	-11.4
Производство на текстил и изделия от текстил, без облекло	C13	-2.7	4.0	-8.7	12.1	-5.9	-3.9
Производство на облекло	C14	-3.8	3.5	2.6	2.2	2.8	-3.4
Обработка на кожи; производство на обувки и други изделия от обработени кожи без косъм	C15	1.3	2.1	3.1	1.0	4.4	-1.9
Производство на дървен материал и изделия от него, без мебели	C16	-1.7	-11.5	0.2	11.7	7.8	0.3
Производство на хартия, картон и изделия от хартия и картон	C17	1.3	-2.5	-2.5	3.8	-3.3	-1.2
Печатна дейност и възпроизвеждане на записани носители	C18	-7.2	4.6	2.2	-3.6	0.7	-7.1
Производство на кокс и рафинирани нефтопродукти	C19	..	..	..	..	..	..
Производство на химични продукти	C20	-0.8	9.0	4.3	3.9	9.9	-4.1
Производство на лекарствени вещества и продукти	C21	-10.7	4.8	0.7	0.2	-0.6	-6.6
Производство на изделия от каучук и пластмаси	C22	-6.5	-0.5	-1.2	4.8	5.5	-3.1
Производство на изделия от други неметални минерални суровини	C23	-1.3	-0.4	4.7	-8.1	13.3	1.4
Производство на основни метали	C24	-0.2	9.9	-0.1	5.8	2.7	1.9
Производство на метални изделия, без машини и оборудване	C25	12.1	-5.4	0.4	1.0	8.9	-6.2
Производство на компютърна и комуникационна техника, електронни и оптични продукти	C26	5.5	17.8	-3.6	-23.6	24.0	-6.2
Производство на електрически съоръжения	C27	3.2	-5.6	1.5	2.6	1.8	0.8
Производство на машини и оборудване с общо и специално предназначение	C28	-2.2	4.0	0.4	0.3	6.0	-0.5
Производство на автомобили, ремаркета и полуремаркета	C29	-20.0	-10.9	18.8	25.1	-11.8	8.7
Производство на превозни средства, без автомобили	C30	32.8	-10.0	-3.3	17.2	-19.6	17.5
Производство на мебели	C31	6.0	1.6	-1.8	-4.0	14.2	-1.4
Производство, неklasифицирано другаде	C32	13.2	-22.1	32.8	14.3	-10.9	2.5
Ремонт и инсталиране на машини и оборудване	C33	12.2	-4.9	-18.5	24.9	-4.1	1.9
<b>Производство и разпределение на електрическа и топлинна енергия и газ</b>	<b>D</b>	<b>8.1</b>	<b>10.1</b>	<b>-2.9</b>	<b>-4.0</b>	<b>-4.2</b>	<b>-0.8</b>
Производство и разпределение на електрическа и топлинна енергия и газ	D35	8.1	10.1	-2.9	-4.0	-4.2	-0.8

<sup>1</sup> Сезонно изгладени данни.

\* Предварителни данни.

„...“ - конфиденциални данни.



Таблица 2

Изменение на индексите на промишленото производство спрямо съответния месец на  
предходната година<sup>1</sup>

(Проценти)

Икономически дейности	Код по КИД - 2008	2021				2022	
		IX	X	XI	XII	I	II*
<b>Промисленост - общо</b>	<b>V_TO_E36</b>	<b>9.5</b>	<b>9.4</b>	<b>13.2</b>	<b>14.7</b>	<b>17.2</b>	<b>14.5</b>
<b>Добивна промишленост</b>	<b>B</b>	<b>20.0</b>	<b>18.9</b>	<b>41.6</b>	<b>22.9</b>	<b>53.5</b>	<b>16.9</b>
Добив на въглища	B05	75.7	81.8	98.8	76.4	128.0	108.7
Добив на нефт и природен газ	B06	..	..	..	..	..	..
Добив на метални руди	B07	-5.7	-16.4	39.0	5.6	33.4	-15.9
Добив на неметални материали и суровини	B08	35.2	24.7	9.2	1.3	10.8	8.4
Спомагателни дейности в добива	B09	..	..	..	..	..	..
<b>Преработваща промишленост</b>	<b>C</b>	<b>5.7</b>	<b>3.1</b>	<b>5.7</b>	<b>9.5</b>	<b>12.1</b>	<b>11.9</b>
Производство на хранителни продукти	C10	6.4	7.7	8.4	11.1	9.5	8.8
Производство на напитки	C11	-39.9	-35.5	-25.0	-17.2	38.6	29.4
Производство на тютюневи изделия	C12	37.0	-3.4	-2.2	-33.9	27.1	-12.2
Производство на текстил и изделия от текстил, без облекло	C13	26.4	22.0	16.8	28.1	9.0	1.3
Производство на облекло	C14	-1.2	2.4	12.4	16.9	13.3	7.7
Обработка на кожи; производство на обувки и други изделия от обработени кожи без косъм	C15	-2.7	-9.6	2.0	15.9	23.3	17.6
Производство на дървен материал и изделия от него, без мебели	C16	20.7	4.6	-1.1	13.0	16.8	30.4
Производство на хартия, картон и изделия от хартия и картон	C17	29.0	16.0	6.3	19.6	7.7	6.5
Печатна дейност и възпроизвеждане на записани носители	C18	12.2	15.9	22.6	17.2	9.7	-0.6
Производство на кокс и рафинирани нефтопродукти	C19	..	..	..	..	..	..
Производство на химични продукти	C20	8.5	14.4	20.1	26.1	38.8	24.9
Производство на лекарствени вещества и продукти	C21	2.2	3.6	5.9	1.7	7.8	3.1
Производство на изделия от каучук и пластмаси	C22	-3.7	-4.8	-4.3	-2.0	5.0	-1.3
Производство на изделия от други неметални минерални суровини	C23	9.2	10.8	11.8	7.6	18.2	20.3
Производство на основни метали	C24	-22.2	1.0	-4.2	-6.2	4.7	8.0
Производство на метални изделия, без машини и оборудване	C25	-2.7	-11.5	-2.8	0.0	-4.9	-1.7
Производство на компютърна и комуникационна техника, електронни и оптични продукти	C26	58.4	71.0	50.4	16.2	28.9	25.9
Производство на електрически съоръжения	C27	15.5	2.3	8.1	6.3	3.8	8.8
Производство на машини и оборудване с общо и специално предназначение	C28	7.3	14.3	16.4	10.7	19.8	21.2
Производство на автомобили, ремаркета и полуремаркета	C29	-25.3	-42.9	-26.8	-9.7	-10.6	0.7
Производство на превозни средства, без автомобили	C30	40.9	14.1	8.3	64.9	-0.1	24.7
Производство на мебели	C31	1.8	1.7	4.0	-1.3	7.6	9.1
Производство, неklasифицирано другаде	C32	49.8	17.4	65.5	111.8	82.0	59.6
Ремонт и инсталиране на машини и оборудване	C33	30.1	14.7	-17.7	31.3	12.6	7.1
<b>Производство и разпределение на електрическа и топлинна енергия и газ</b>	<b>D</b>	<b>29.4</b>	<b>52.4</b>	<b>47.3</b>	<b>36.8</b>	<b>28.9</b>	<b>28.7</b>
Производство и разпределение на електрическа и топлинна енергия и газ	D35	29.4	52.4	47.3	36.8	28.9	28.7

<sup>1</sup> Календарно изгладени данни.

\* Предварителни данни.

„...“ - конфиденциални данни.



Таблица 3

Индекси на промишленото производство  
(Сезонно изгладени, 2015 = 100)

Код по КИД - 2008	2021											2022	
	I	II	III	IV	V	VI	VII	VIII	IX	X	XI	I	II*
<b>В_ТО_Е36</b>	<b>103.8</b>	<b>108.5</b>	<b>109.0</b>	<b>107.9</b>	<b>108.4</b>	<b>109.3</b>	<b>111.3</b>	<b>113.0</b>	<b>114.0</b>	<b>115.8</b>	<b>117.3</b>	<b>119.9</b>	<b>118.9</b>
<b>В</b>	<b>110.7</b>	<b>116.4</b>	<b>109.8</b>	<b>113.4</b>	<b>117.7</b>	<b>106.4</b>	<b>124.6</b>	<b>123.8</b>	<b>114.3</b>	<b>124.1</b>	<b>123.3</b>	<b>135.6</b>	<b>128.4</b>
<b>В05</b>	62.6	87.1	84.9	78.6	84.8	74.3	97.5	109.1	114.6	115.6	112.5	130.0	132.1
<b>В06</b>	..	..	..	..	..	..	..	..	..	..	..	..	..
<b>В07</b>	140.2	131.0	120.5	120.7	144.4	119.7	140.2	133.0	108.9	134.6	135.4	127.5	117.9
<b>В08</b>	138.3	151.9	147.0	148.7	142.1	146.5	135.5	146.1	135.6	141.8	146.4	158.5	150.4
<b>В09</b>	..	..	..	..	..	..	..	..	..	..	..	..	..
<b>С</b>	<b>111.7</b>	<b>116.5</b>	<b>115.9</b>	<b>114.8</b>	<b>115.1</b>	<b>115.2</b>	<b>116.4</b>	<b>117.2</b>	<b>117.0</b>	<b>118.3</b>	<b>121.0</b>	<b>125.0</b>	<b>124.3</b>
<b>С10</b>	110.3	111.9	116.7	114.9	110.6	114.2	111.7	112.1	114.6	115.2	115.9	122.8	119.8
<b>С11</b>	63.3	63.4	66.8	64.6	62.0	66.9	64.4	62.2	64.5	67.6	62.3	98.6	84.9
<b>С12</b>	36.1	36.2	41.7	40.2	49.3	48.9	35.8	42.0	32.2	34.1	26.9	36.3	32.2
<b>С13</b>	114.4	105.8	111.4	105.5	111.2	110.2	125.3	121.8	126.6	115.6	129.7	122.0	117.2
<b>С14</b>	71.2	72.0	72.0	69.5	69.5	69.1	74.0	71.2	73.7	75.7	77.4	79.5	76.8
<b>С15</b>	69.5	70.8	74.1	70.1	69.2	71.9	69.6	70.5	72.0	74.2	75.0	78.2	76.8
<b>С16</b>	74.0	81.3	84.6	89.4	80.8	84.2	90.8	89.2	79.0	79.2	88.5	95.4	95.6
<b>С17</b>	96.7	100.1	98.7	96.5	103.1	106.2	108.4	109.7	107.0	104.3	108.3	104.8	103.5
<b>С18</b>	111.1	118.1	114.8	110.0	117.1	118.4	125.9	116.8	122.2	124.8	120.3	121.2	112.6
<b>С19</b>	..	..	..	..	..	..	..	..	..	..	..	..	..
<b>С20</b>	118.9	118.1	102.0	111.9	122.2	123.1	120.1	119.2	130.0	135.6	140.9	154.8	148.4
<b>С21</b>	110.8	125.5	111.9	116.8	111.0	118.9	132.0	117.9	123.5	124.4	124.7	123.9	115.7
<b>С22</b>	151.1	146.4	152.3	149.1	150.4	141.0	151.8	142.0	141.3	139.6	146.2	154.2	149.4
<b>С23</b>	112.6	115.3	111.4	120.4	118.0	118.2	123.8	122.2	121.7	127.4	117.1	132.7	134.6
<b>С24</b>	110.0	114.7	118.3	110.8	108.1	94.1	96.0	95.8	105.3	105.3	111.4	114.3	116.4
<b>С25</b>	121.7	121.5	134.6	132.4	120.8	133.6	109.1	122.2	115.7	116.1	117.2	127.7	119.7
<b>С26</b>	188.1	202.6	204.8	215.1	209.9	213.2	224.3	236.5	278.7	268.7	205.4	254.7	239.0
<b>С27</b>	142.6	148.6	158.8	154.2	150.4	147.0	148.9	153.6	145.0	147.1	150.9	153.7	154.9
<b>С28</b>	106.3	112.8	110.8	111.7	121.0	116.4	118.7	116.1	120.8	121.3	121.7	129.1	128.4
<b>С29</b>	148.4	150.3	133.6	114.3	134.5	119.3	144.9	116.0	103.4	122.8	153.7	135.6	147.4
<b>С30</b>	196.4	215.2	233.6	189.4	264.7	258.5	190.2	252.5	227.2	219.6	257.3	206.9	243.1
<b>С31</b>	108.1	106.1	105.2	104.1	106.4	107.3	102.2	108.3	110.0	108.0	103.7	118.4	116.7
<b>С32</b>	115.4	111.8	139.5	116.0	128.4	140.8	150.3	170.2	132.7	176.2	201.3	179.4	183.9
<b>С33</b>	107.4	115.0	107.4	112.0	105.8	101.0	108.1	121.2	115.2	93.9	117.3	112.5	114.7
<b>Д</b>	<b>72.9</b>	<b>78.9</b>	<b>81.4</b>	<b>79.2</b>	<b>78.8</b>	<b>87.8</b>	<b>88.9</b>	<b>96.1</b>	<b>105.9</b>	<b>102.8</b>	<b>98.7</b>	<b>94.6</b>	<b>93.8</b>
<b>Д35</b>	72.9	78.9	81.4	79.2	78.8	87.8	88.9	96.1	105.9	102.8	98.7	94.6	93.8

\* Предварителни данни.  
„...“ - конфиденциални данни.



Таблица 4

Индекси на промишленото производство  
(Календарно изгладени, 2015 = 100)

Код по КИД - 2008	2019	2020	2021												2022	
	II	II	II	III	IV	V	VI	VII	VIII	IX	X	XI	XII	I	II*	
<b>В_TO_E36</b>	<b>105.8</b>	<b>103.5</b>	<b>99.8</b>	<b>111.6</b>	<b>105.4</b>	<b>102.4</b>	<b>110.1</b>	<b>112.2</b>	<b>106.6</b>	<b>113.2</b>	<b>119.0</b>	<b>122.8</b>	<b>119.7</b>	<b>116.1</b>	<b>114.2</b>	
<b>В</b>	<b>106.7</b>	<b>106.3</b>	<b>105.5</b>	<b>112.1</b>	<b>101.8</b>	<b>106.0</b>	<b>113.8</b>	<b>103.6</b>	<b>122.3</b>	<b>129.3</b>	<b>127.6</b>	<b>134.1</b>	<b>133.6</b>	<b>132.6</b>	<b>123.3</b>	
<b>В05</b>	100.2	87.6	64.7	79.5	66.9	61.0	66.2	66.0	94.0	114.8	136.0	129.1	129.1	144.1	135.0	
<b>В06</b>	..	..	..	..	..	..	..	..	..	..	..	..	..	..	..	
<b>В07</b>	121.2	128.6	140.2	131.0	120.5	120.7	144.4	119.7	140.2	133.0	108.9	134.6	135.4	127.5	117.9	
<b>В08</b>	91.6	80.3	108.7	143.2	143.8	152.7	153.1	156.4	143.2	158.6	150.0	159.7	148.5	110.8	117.8	
<b>В09</b>	..	..	..	..	..	..	..	..	..	..	..	..	..	..	..	
<b>С</b>	<b>109.3</b>	<b>109.8</b>	<b>104.7</b>	<b>118.3</b>	<b>114.3</b>	<b>112.9</b>	<b>120.8</b>	<b>120.9</b>	<b>110.9</b>	<b>118.3</b>	<b>123.9</b>	<b>125.4</b>	<b>117.1</b>	<b>115.1</b>	<b>117.2</b>	
<b>С10</b>	96.4	98.4	97.1	111.9	110.5	113.0	113.7	115.7	112.1	117.8	125.9	122.2	120.0	109.9	105.7	
<b>С11</b>	75.5	81.0	45.8	57.8	61.3	67.3	73.9	84.2	81.4	69.3	60.3	60.9	62.3	63.2	59.3	
<b>С12</b>	21.9	24.1	22.5	36.2	44.8	46.6	60.2	62.7	32.8	44.7	35.2	38.5	26.9	20.6	19.7	
<b>С13</b>	90.8	102.2	116.1	115.3	112.3	114.6	121.7	112.4	100.7	118.2	135.8	118.7	115.6	112.1	117.6	
<b>С14</b>	84.4	79.8	72.8	70.5	64.5	61.4	72.9	79.7	72.3	69.7	74.5	76.5	74.3	86.5	78.4	
<b>С15</b>	96.5	89.3	66.4	74.5	70.7	63.8	72.4	85.7	56.9	67.5	77.1	80.4	69.9	84.0	78.1	
<b>С16</b>	71.5	70.6	64.6	79.0	84.0	91.3	85.9	90.5	90.7	94.2	84.7	84.2	84.2	81.0	84.2	
<b>С17</b>	94.5	95.8	95.0	104.0	96.8	95.4	105.1	107.2	107.6	109.3	110.0	105.5	105.1	103.7	101.2	
<b>С18</b>	112.0	105.5	103.6	119.0	113.1	109.9	120.2	119.2	120.1	112.8	130.8	142.3	122.2	108.3	102.9	
<b>С19</b>	..	..	..	..	..	..	..	..	..	..	..	..	..	..	..	
<b>С20</b>	112.0	116.8	112.9	128.4	102.0	110.8	127.0	126.7	116.1	117.3	133.1	137.9	138.1	145.5	141.0	
<b>С21</b>	110.8	98.7	98.6	140.5	110.2	113.8	113.9	119.2	121.4	112.4	124.6	137.9	130.1	121.4	101.7	
<b>С22</b>	130.1	130.7	145.4	153.5	147.5	145.4	156.2	148.1	147.4	144.8	155.4	144.5	128.6	142.6	143.6	
<b>С23</b>	95.3	98.4	91.2	112.5	114.4	129.4	127.5	128.8	130.8	131.3	136.1	138.8	103.1	95.1	109.7	
<b>С24</b>	110.4	112.0	108.6	123.3	123.3	106.6	104.7	95.7	86.7	86.4	108.8	112.7	107.2	120.6	117.3	
<b>С25</b>	121.3	123.2	111.4	123.4	130.9	127.7	128.1	143.8	105.7	125.7	119.9	127.1	128.0	97.2	109.5	
<b>С26</b>	146.4	152.2	178.5	211.7	198.0	205.3	216.4	213.6	197.0	226.8	311.5	300.8	207.7	245.8	224.8	
<b>С27</b>	124.1	130.6	140.3	156.5	156.8	147.2	157.6	150.8	134.2	158.8	157.6	159.4	133.6	146.2	152.7	
<b>С28</b>	118.0	109.6	102.2	117.8	114.2	108.0	129.2	121.2	103.2	115.7	128.0	130.0	115.9	119.6	123.8	
<b>С29</b>	148.3	154.5	150.4	159.9	134.3	112.4	139.6	115.2	125.9	114.9	109.1	134.4	138.6	136.0	151.5	
<b>С30</b>	177.4	204.9	208.4	253.8	258.3	188.8	287.0	250.0	145.4	224.8	225.6	230.8	217.6	185.8	259.8	
<b>С31</b>	97.8	96.1	99.0	107.4	100.3	100.5	111.2	112.8	99.6	111.5	120.1	116.6	100.5	106.8	108.0	
<b>С32</b>	146.4	183.6	104.4	112.3	134.7	111.4	143.1	142.7	149.6	181.5	142.5	192.8	182.8	159.9	166.6	
<b>С33</b>	124.9	109.4	92.2	116.0	96.5	103.7	109.1	103.7	104.8	127.4	120.4	104.9	156.3	81.0	98.7	
<b>Д</b>	<b>91.8</b>	<b>83.2</b>	<b>78.5</b>	<b>87.4</b>	<b>71.8</b>	<b>62.8</b>	<b>66.9</b>	<b>81.8</b>	<b>82.4</b>	<b>86.7</b>	<b>99.5</b>	<b>111.4</b>	<b>125.2</b>	<b>117.3</b>	<b>101.0</b>	
<b>Д35</b>	91.8	83.2	78.5	87.4	71.8	62.8	66.9	81.8	82.4	86.7	99.5	111.4	125.2	117.3	101.0	

\* Предварителни данни.  
,,,“ - конфиденциални данни.