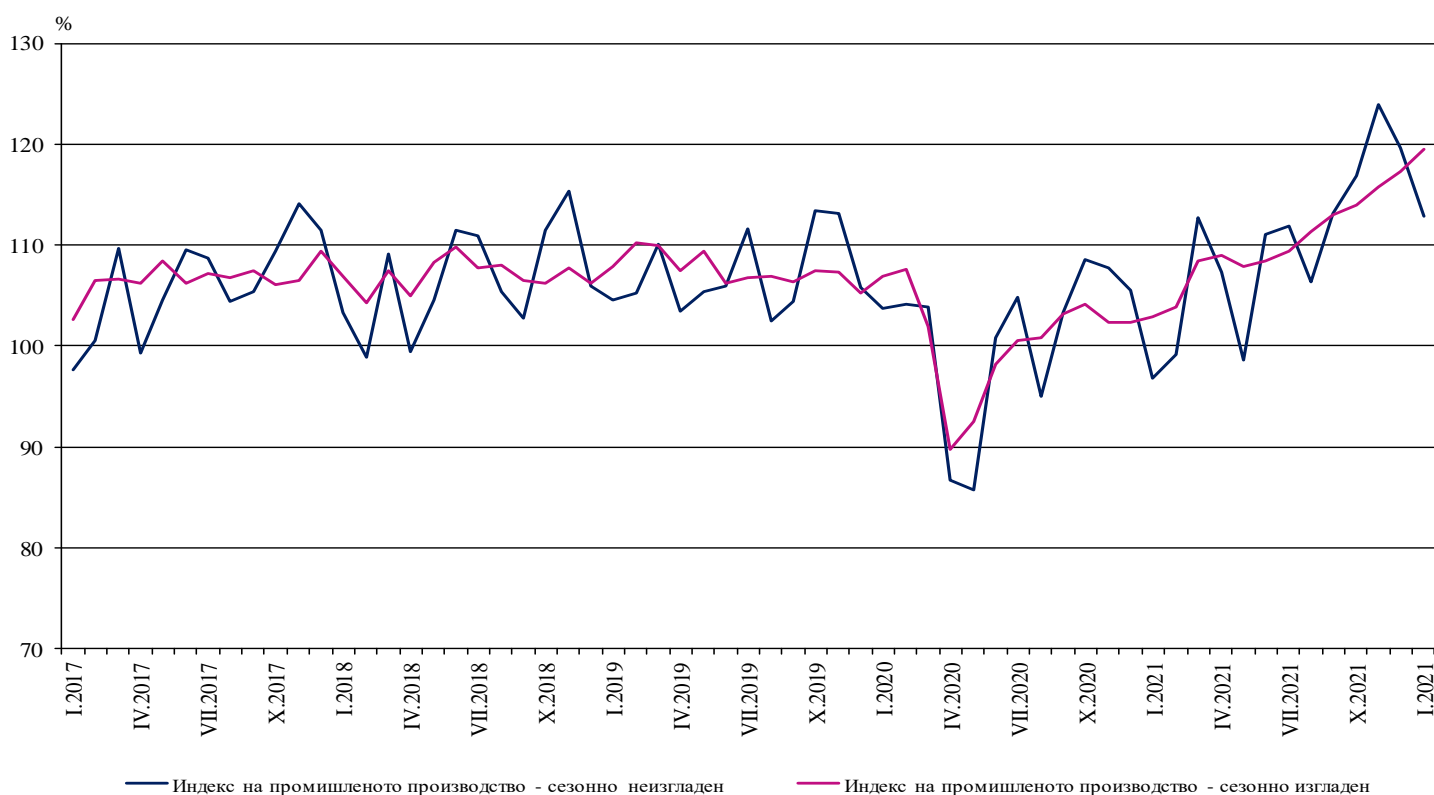


ИНДЕКСИ НА ПРОМИШЛЕНОТО ПРОИЗВОДСТВО ПРЕЗ ЯНУАРИ 2022 ГОДИНА¹

По предварителни данни през януари 2022 г. сезонно изгладеният² индекс на промишленото производство³ се увеличава с 1.9% в сравнение с декември 2021 година.

През януари 2022 г. календарно изгладеният индекс⁴ на промишленото производство нараства с 16.5% спрямо съответния месец на 2021 година.

Фиг. 1. Индекси на промишленото производство (2015 = 100)



¹ Данните за януари 2022 г. са предварителни. Окончателните данни за декември 2021 г. са публикувани на сайта на НСИ (<http://www.nsi.bg/bg>).

² Сезонното изглаждане е статистически метод за отстраняване на сезонния компонент на времевия ред.

³ Месечните индекси на производството измерват измененията в произведената продукция на промишлените предприятия. Тази информация е подходяща за проследяване на текущото икономическо развитие и за краткосрочни прогнози. Индексите не измерват действителното равнище на производството, а оценяват средното изменение на производството между два времеви периода. За оценката на индексите се извършва представително наблюдение на предприятията от промишлеността, като извадката обхваща предприятия, чийто годишен оборот надхвърля 97% от оборота на цялата промишленост.

Индексите на промишленото производство се изчисляват при постоянна база чрез претегляне със структурата на добавената стойност по факторни разходи.

⁴ Календарното изглаждане представлява отстраняване на вариациите в месечните данни, дължащи се на различния брой календарни и работни дни в месеците, на националните празници, както и на наличието на екстремни стойности (например наличието на повече неработни дни през май може да допринесе за спад на производството в някои дейности).

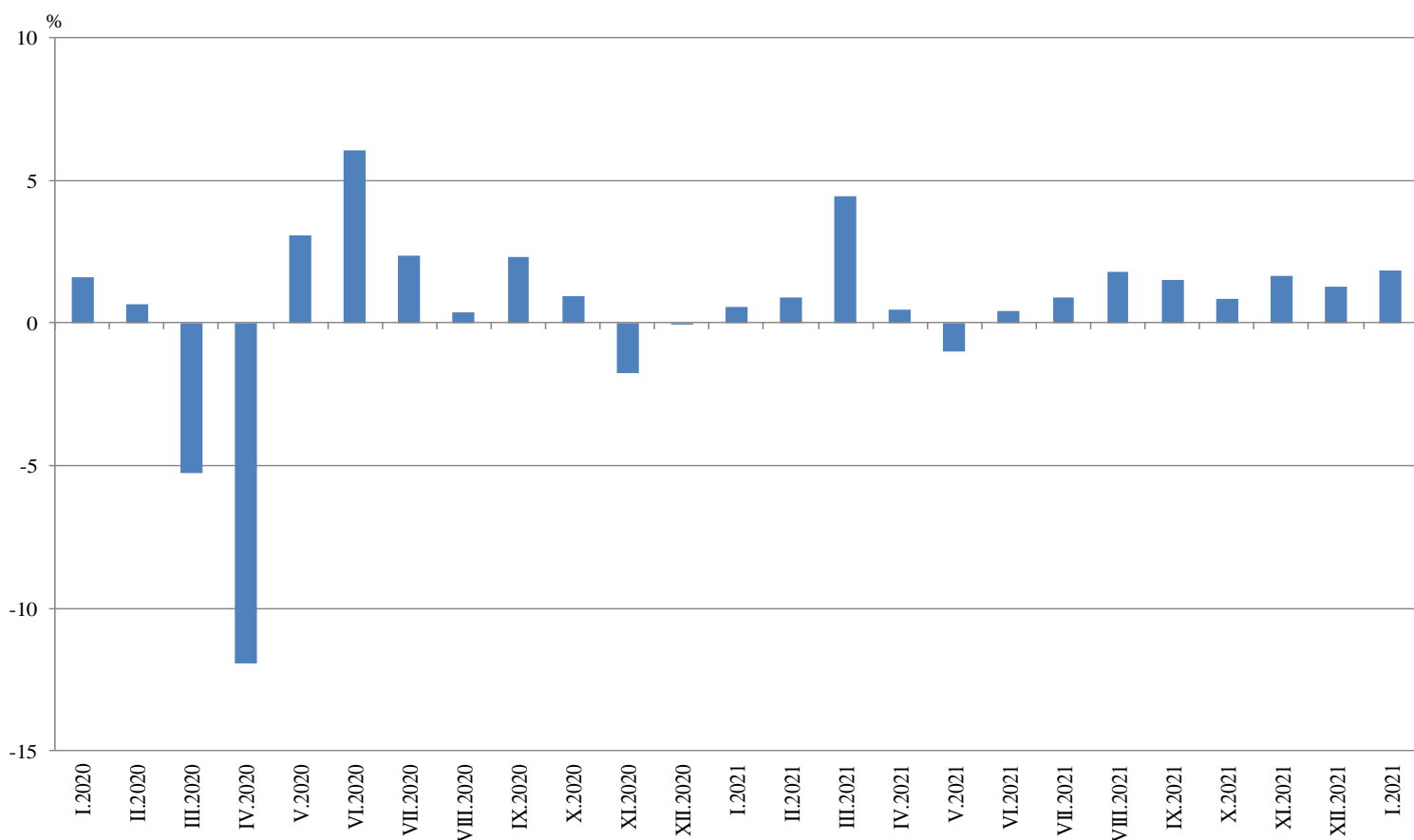
Месечни изменения

През януари 2022 г. повишение спрямо предходния месец е регистрирано в добивната промишленост - с 10.3%, и при преработващата промишленост - с 2.5%, а намаление - в производството и разпределението на електрическа и топлоенергия и газ - с 3.9%.

Съществен ръст в преработващата промишленост се наблюдава при: производството на тютюневи изделия - с 33.2%, производството на компютърна и комуникационна техника, електронни и оптични продукти - с 24.3%, производството на напитки - с 14.3%, и производството на мебели - с 13.7%.

По-значителен спад е регистриран при: производството на превозни средства, без автомобили - с 19.8%, производството, некласифицирано другаде - с 11.0%, и производството на автомобили, ремаркета и полуремаркета - с 10.5%.

Фиг. 2. Изменение на индекса на промишленото производство спрямо предходния месец (Сезонно изгладени)



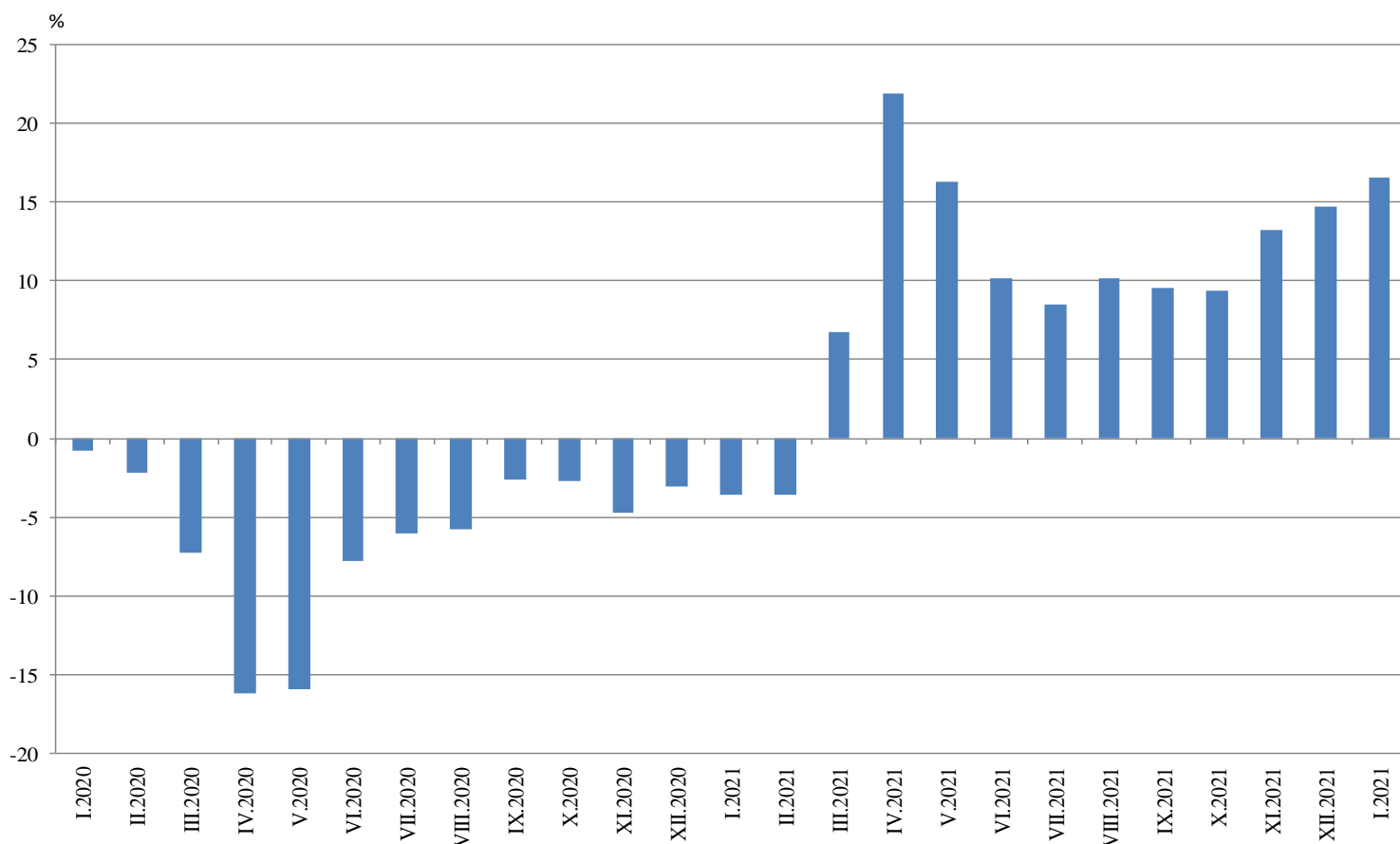
Годишни изменения

На годишна база ръст на промишленото производство, изчислен от календарно изгладените данни, е отчетен в добивната промишленост - с 53.6%, производството и разпределението на електрическа и топлоенергия и газ - с 29.6%, и при преработващата промишленост - с 11.0%.

Съществен ръст в преработващата промишленост спрямо съответния месец на предходната година се наблюдава при: производството, неклассифицирано другаде - с 81.9%, производството на компютърна и комуникационна техника, електронни и оптични продукти - с 28.9%, обработката на кожи; производството на обувки и други изделия от обработени кожи без косъм - с 26.3%, производството на машини и оборудване с общо и специално предназначение - с 25.7%, и производството на химични продукти - с 25.3%.

Най-голямо намаление е отчетено при: производството на автомобили, ремаркета и полуремаркета - с 8.1%, и производството на метални изделия, без машини и оборудване - с 5.3%.

Фиг. 3. Изменение на индекса на промишленото производство спрямо съответния месец на предходната година (Календарно изгладени)



Приложение

Таблица 1

Изменение на индексите на промишленото производство спрямо предходния месец¹
(Проценти)

| Икономически дейности | Код по КИД - 2008 | 2021 | | | | | 2022 |
|--|----------------------|-------------|-------------|-------------|-------------|-------------|-------------|
| | | VIII | IX | X | XI | XII | I* |
| Промисленост - общо | V_TO_E36 | 1.8 | 1.5 | 0.8 | 1.6 | 1.3 | 1.9 |
| Добивна промишленост | B | 17.1 | -0.7 | -7.6 | 8.6 | -0.7 | 10.3 |
| Добив на въглища | B05 | 31.2 | 11.8 | 5.1 | 0.9 | -2.7 | 15.3 |
| Добив на нефт и природен газ | B06 | .. | .. | .. | .. | .. | .. |
| Добив на метални руди | B07 | 17.2 | -5.1 | -18.1 | 23.5 | 0.6 | -5.8 |
| Добив на неметални материали и суровини | B08 | -7.6 | 7.9 | -7.2 | 4.6 | 3.3 | 9.7 |
| Спомагателни дейности в добива | B09 | .. | .. | .. | .. | .. | .. |
| Преработваща промишленост | C | 1.0 | 0.8 | -0.2 | 1.1 | 2.2 | 2.5 |
| Производство на хранителни продукти | C10 | -2.2 | 0.4 | 2.2 | 0.5 | 0.6 | 5.2 |
| Производство на напитки | C11 | -3.8 | -3.4 | 3.7 | 4.8 | -7.8 | 14.3 |
| Производство на тютюневи изделия | C12 | -26.8 | 17.3 | -23.3 | 5.7 | -21.0 | 33.2 |
| Производство на текстил и изделия от текстил, без облекло | C13 | 13.7 | -2.7 | 4.0 | -8.7 | 12.1 | -4.3 |
| Производство на облекло | C14 | 7.0 | -3.8 | 3.5 | 2.6 | 2.2 | 3.0 |
| Обработка на кожи; производство на обувки и други изделия от обработени кожи без косъм | C15 | -3.2 | 1.3 | 2.1 | 3.1 | 1.0 | 4.6 |
| Производство на дървен материал и изделия от него, без мебели | C16 | 7.8 | -1.7 | -11.5 | 0.2 | 11.7 | 6.8 |
| Производство на хартия, картон и изделия от хартия и картон | C17 | 2.0 | 1.3 | -2.5 | -2.5 | 3.8 | -2.9 |
| Печатна дейност и възпроизвеждане на записани носители | C18 | 6.3 | -7.2 | 4.6 | 2.2 | -3.6 | 0.4 |
| Производство на кокс и рафинирани нефтопродукти | C19 | .. | .. | .. | .. | .. | .. |
| Производство на химични продукти | C20 | -2.4 | -0.8 | 9.0 | 4.3 | 3.9 | -0.2 |
| Производство на лекарствени вещества и продукти | C21 | 11.0 | -10.7 | 4.8 | 0.7 | 0.2 | 0.0 |
| Производство на изделия от каучук и пластмаси | C22 | 7.7 | -6.5 | -0.5 | -1.2 | 4.8 | 5.7 |
| Производство на изделия от други неметални минерални суровини | C23 | 4.8 | -1.3 | -0.4 | 4.7 | -8.1 | 10.3 |
| Производство на основни метали | C24 | 2.1 | -0.2 | 9.9 | -0.1 | 5.8 | 1.8 |
| Производство на метални изделия, без машини и оборудване | C25 | -18.4 | 12.1 | -5.4 | 0.4 | 1.0 | 8.5 |
| Производство на компютърна и комуникационна техника, електронни и оптични продукти | C26 | 5.2 | 5.5 | 17.8 | -3.6 | -23.6 | 24.3 |
| Производство на електрически съоръжения | C27 | 1.3 | 3.2 | -5.6 | 1.5 | 2.6 | 1.4 |
| Производство на машини и оборудване с общо и специално предназначение | C28 | 2.0 | -2.2 | 4.0 | 0.4 | 0.3 | 9.9 |
| Производство на автомобили, ремаркета и полуремаркета | C29 | 21.4 | -20.0 | -10.9 | 18.8 | 25.1 | -10.5 |
| Производство на превозни средства, без автомобили | C30 | -26.4 | 32.8 | -10.0 | -3.3 | 17.2 | -19.8 |
| Производство на мебели | C31 | -4.7 | 6.0 | 1.6 | -1.8 | -4.0 | 13.7 |
| Производство, неklasифицирано другаде | C32 | 6.8 | 13.2 | -22.1 | 32.8 | 14.3 | -11.0 |
| Ремонт и инсталиране на машини и оборудване | C33 | 7.0 | 12.2 | -4.9 | -18.5 | 24.9 | -2.8 |
| Производство и разпределение на електрическа и топлинна енергия и газ | D | 1.3 | 8.1 | 10.1 | -2.9 | -4.0 | -3.9 |
| Производство и разпределение на електрическа и топлинна енергия и газ | D35 | 1.3 | 8.1 | 10.1 | -2.9 | -4.0 | -3.9 |

¹ Сезонно изгладени данни.

* Предварителни данни.

„...“ - конфиденциални данни.



Таблица 2

Изменение на индексите на промишленото производство спрямо съответния месец на
предходната година¹

(Проценти)

| Икономически дейности | Код по КИД - 2008 | 2021 | | | | | 2022 |
|--|----------------------|-------------|-------------|-------------|-------------|-------------|-------------|
| | | VIII | IX | X | XI | XII | I* |
| Промисленост - общо | V_TO_E36 | 10.1 | 9.5 | 9.4 | 13.2 | 14.7 | 16.5 |
| Добивна промишленост | B | 13.8 | 20.0 | 18.9 | 41.6 | 22.9 | 53.6 |
| Добив на въглища | B05 | 38.7 | 75.7 | 81.8 | 98.8 | 76.4 | 128.0 |
| Добив на нефт и природен газ | B06 | .. | .. | .. | .. | .. | .. |
| Добив на метални руди | B07 | 4.7 | -5.7 | -16.4 | 39.0 | 5.6 | 33.4 |
| Добив на неметални материали и суровини | B08 | 21.6 | 35.2 | 24.7 | 9.2 | 1.3 | 12.7 |
| Спомагателни дейности в добива | B09 | .. | .. | .. | .. | .. | .. |
| Преработваща промишленост | C | 8.2 | 5.7 | 3.1 | 5.7 | 9.5 | 11.0 |
| Производство на хранителни продукти | C10 | 12.2 | 6.4 | 7.7 | 8.4 | 11.1 | 8.5 |
| Производство на напитки | C11 | -34.1 | -39.9 | -35.5 | -25.0 | -17.2 | 8.2 |
| Производство на тютюневи изделия | C12 | 0.4 | 37.0 | -3.4 | -2.2 | -33.9 | 24.4 |
| Производство на текстил и изделия от текстил, без облекло | C13 | 31.4 | 26.4 | 22.0 | 16.8 | 28.1 | 10.7 |
| Производство на облекло | C14 | 4.4 | -1.2 | 2.4 | 12.4 | 16.9 | 13.3 |
| Обработка на кожи; производство на обувки и други изделия от обработени кожи без косъм | C15 | 0.8 | -2.7 | -9.6 | 2.0 | 15.9 | 26.3 |
| Производство на дървен материал и изделия от него, без мебели | C16 | 25.8 | 20.7 | 4.6 | -1.1 | 13.0 | 15.3 |
| Производство на хартия, картон и изделия от хартия и картон | C17 | 25.9 | 29.0 | 16.0 | 6.3 | 19.6 | 8.1 |
| Печатна дейност и възпроизвеждане на записани носители | C18 | 24.9 | 12.2 | 15.9 | 22.6 | 17.2 | 8.8 |
| Производство на кокс и рафинирани нефтопродукти | C19 | .. | .. | .. | .. | .. | .. |
| Производство на химични продукти | C20 | 2.9 | 8.5 | 14.4 | 20.1 | 26.1 | 25.3 |
| Производство на лекарствени вещества и продукти | C21 | 26.1 | 2.2 | 3.6 | 5.9 | 1.7 | 6.8 |
| Производство на изделия от каучук и пластмаси | C22 | 9.2 | -3.7 | -4.8 | -4.3 | -2.0 | 5.1 |
| Производство на изделия от други неметални минерални суровини | C23 | 15.8 | 9.2 | 10.8 | 11.8 | 7.6 | 14.9 |
| Производство на основни метали | C24 | -21.7 | -22.2 | 1.0 | -4.2 | -6.2 | 4.4 |
| Производство на метални изделия, без машини и оборудване | C25 | 4.0 | -2.7 | -11.5 | -2.8 | 0.0 | -5.3 |
| Производство на компютърна и комуникационна техника, електронни и оптични продукти | C26 | 52.8 | 58.4 | 71.0 | 50.4 | 16.2 | 28.9 |
| Производство на електрически съоръжения | C27 | 12.5 | 15.5 | 2.3 | 8.1 | 6.3 | 3.4 |
| Производство на машини и оборудване с общо и специално предназначение | C28 | 19.1 | 7.3 | 14.3 | 16.4 | 10.7 | 25.7 |
| Производство на автомобили, ремаркета и полуремаркета | C29 | -2.3 | -25.3 | -42.9 | -26.8 | -9.7 | -8.1 |
| Производство на превозни средства, без автомобили | C30 | -11.3 | 40.9 | 14.1 | 8.3 | 64.9 | -0.1 |
| Производство на мебели | C31 | -5.9 | 1.8 | 1.7 | 4.0 | -1.3 | 7.4 |
| Производство, неklasифицирано другаде | C32 | 40.2 | 49.8 | 17.4 | 65.5 | 111.8 | 81.9 |
| Ремонт и инсталиране на машини и оборудване | C33 | 12.9 | 30.1 | 14.7 | -17.7 | 31.3 | 14.3 |
| Производство и разпределение на електрическа и топлинна енергия и газ | D | 19.4 | 29.4 | 52.4 | 47.3 | 36.8 | 29.6 |
| Производство и разпределение на електрическа и топлинна енергия и газ | D35 | 19.4 | 29.4 | 52.4 | 47.3 | 36.8 | 29.6 |

¹ Календарно изгладени данни.

* Предварителни данни.

„...“ - конфиденциални данни.



Таблица 3

Индекси на промишленото производство
(Сезонно изгладени, 2015 = 100)

| Код по КИД - 2008 | 2021 | | | | | | | | | | | | 2022 |
|-------------------|--------------|--------------|--------------|--------------|--------------|--------------|--------------|--------------|--------------|--------------|--------------|--------------|--------------|
| | I | II | III | IV | V | VI | VII | VIII | IX | X | XI | XII | I* |
| В_ТО_Е36 | 102.9 | 103.8 | 108.5 | 109.0 | 107.9 | 108.4 | 109.3 | 111.3 | 113.0 | 114.0 | 115.8 | 117.3 | 119.5 |
| В | 88.5 | 110.7 | 116.4 | 109.8 | 113.4 | 117.7 | 106.4 | 124.6 | 123.8 | 114.3 | 124.1 | 123.3 | 136.0 |
| В05 | 48.9 | 62.6 | 87.1 | 84.9 | 78.6 | 84.8 | 74.3 | 97.5 | 109.1 | 114.6 | 115.6 | 112.5 | 129.8 |
| В06 | .. | .. | .. | .. | .. | .. | .. | .. | .. | .. | .. | .. | .. |
| В07 | 95.6 | 140.2 | 131.0 | 120.5 | 120.7 | 144.4 | 119.7 | 140.2 | 133.0 | 108.9 | 134.6 | 135.4 | 127.5 |
| В08 | 142.8 | 138.3 | 151.9 | 147.0 | 148.7 | 142.1 | 146.5 | 135.5 | 146.1 | 135.6 | 141.8 | 146.4 | 160.6 |
| В09 | .. | .. | .. | .. | .. | .. | .. | .. | .. | .. | .. | .. | .. |
| С | 112.3 | 111.7 | 116.5 | 115.9 | 114.8 | 115.1 | 115.2 | 116.4 | 117.2 | 117.0 | 118.3 | 121.0 | 124.0 |
| С10 | 112.6 | 110.3 | 111.9 | 116.7 | 114.9 | 110.6 | 114.2 | 111.7 | 112.1 | 114.6 | 115.2 | 115.9 | 121.9 |
| С11 | 66.6 | 63.3 | 63.4 | 66.8 | 64.6 | 62.0 | 66.9 | 64.4 | 62.2 | 64.5 | 67.6 | 62.3 | 71.3 |
| С12 | 28.8 | 36.1 | 36.2 | 41.7 | 40.2 | 49.3 | 48.9 | 35.8 | 42.0 | 32.2 | 34.1 | 26.9 | 35.9 |
| С13 | 112.3 | 114.4 | 105.8 | 111.4 | 105.5 | 111.2 | 110.2 | 125.3 | 121.8 | 126.6 | 115.6 | 129.7 | 124.1 |
| С14 | 70.8 | 71.2 | 72.0 | 72.0 | 69.5 | 69.5 | 69.1 | 74.0 | 71.2 | 73.7 | 75.7 | 77.4 | 79.7 |
| С15 | 68.4 | 69.5 | 70.8 | 74.1 | 70.1 | 69.2 | 71.9 | 69.6 | 70.5 | 72.0 | 74.2 | 75.0 | 78.4 |
| С16 | 82.1 | 74.0 | 81.3 | 84.6 | 89.4 | 80.8 | 84.2 | 90.8 | 89.2 | 79.0 | 79.2 | 88.5 | 94.5 |
| С17 | 97.2 | 96.7 | 100.1 | 98.7 | 96.5 | 103.1 | 106.2 | 108.4 | 109.7 | 107.0 | 104.3 | 108.3 | 105.1 |
| С18 | 111.0 | 111.1 | 118.1 | 114.8 | 110.0 | 117.1 | 118.4 | 125.9 | 116.8 | 122.2 | 124.8 | 120.3 | 120.8 |
| С19 | .. | .. | .. | .. | .. | .. | .. | .. | .. | .. | .. | .. | .. |
| С20 | 112.3 | 118.9 | 118.1 | 102.0 | 111.9 | 122.2 | 123.1 | 120.1 | 119.2 | 130.0 | 135.6 | 140.9 | 140.7 |
| С21 | 117.3 | 110.8 | 125.5 | 111.9 | 116.8 | 111.0 | 118.9 | 132.0 | 117.9 | 123.5 | 124.4 | 124.7 | 124.7 |
| С22 | 147.8 | 151.1 | 146.4 | 152.3 | 149.1 | 150.4 | 141.0 | 151.8 | 142.0 | 141.3 | 139.6 | 146.2 | 154.5 |
| С23 | 112.5 | 112.6 | 115.3 | 111.4 | 120.4 | 118.0 | 118.2 | 123.8 | 122.2 | 121.7 | 127.4 | 117.1 | 129.2 |
| С24 | 109.2 | 110.0 | 114.7 | 118.3 | 110.8 | 108.1 | 94.1 | 96.0 | 95.8 | 105.3 | 105.3 | 111.4 | 113.4 |
| С25 | 134.5 | 121.7 | 121.5 | 134.6 | 132.4 | 120.8 | 133.6 | 109.1 | 122.2 | 115.7 | 116.1 | 117.2 | 127.2 |
| С26 | 198.5 | 188.1 | 202.6 | 204.8 | 215.1 | 209.9 | 213.2 | 224.3 | 236.5 | 278.7 | 268.7 | 205.4 | 255.2 |
| С27 | 148.3 | 142.6 | 148.6 | 158.8 | 154.2 | 150.4 | 147.0 | 148.9 | 153.6 | 145.0 | 147.1 | 150.9 | 153.1 |
| С28 | 107.0 | 106.3 | 112.8 | 110.8 | 111.7 | 121.0 | 116.4 | 118.7 | 116.1 | 120.8 | 121.3 | 121.7 | 133.8 |
| С29 | 150.0 | 148.4 | 150.3 | 133.6 | 114.3 | 134.5 | 119.3 | 144.9 | 116.0 | 103.4 | 122.8 | 153.7 | 137.6 |
| С30 | 202.8 | 196.4 | 215.2 | 233.6 | 189.4 | 264.7 | 258.5 | 190.2 | 252.5 | 227.2 | 219.6 | 257.3 | 206.4 |
| С31 | 110.4 | 108.1 | 106.1 | 105.2 | 104.1 | 106.4 | 107.3 | 102.2 | 108.3 | 110.0 | 108.0 | 103.7 | 117.9 |
| С32 | 98.5 | 115.4 | 111.8 | 139.5 | 116.0 | 128.4 | 140.8 | 150.3 | 170.2 | 132.7 | 176.2 | 201.3 | 179.2 |
| С33 | 99.7 | 107.4 | 115.0 | 107.4 | 112.0 | 105.8 | 101.0 | 108.1 | 121.2 | 115.2 | 93.9 | 117.3 | 114.0 |
| Д | 73.3 | 72.9 | 78.9 | 81.4 | 79.2 | 78.8 | 87.8 | 88.9 | 96.1 | 105.9 | 102.8 | 98.7 | 94.9 |
| Д35 | 73.3 | 72.9 | 78.9 | 81.4 | 79.2 | 78.8 | 87.8 | 88.9 | 96.1 | 105.9 | 102.8 | 98.7 | 94.9 |

* Предварителни данни.

„...“ - конфиденциални данни.



Таблица 4

Индекси на промишленото производство
(Календарно изгледени, 2015 = 100)

| Код по КИД - 2008 | 2019 | 2020 | 2021 | | | | | | | | | | | | 2022 |
|-------------------------|--------------|--------------|--------------|--------------|--------------|--------------|--------------|--------------|--------------|--------------|--------------|--------------|--------------|--------------|--------------|
| | I | I | I | II | III | IV | V | VI | VII | VIII | IX | X | XI | XII | I* |
| В_TO_E36 | 103.6 | 102.8 | 99.1 | 99.8 | 111.6 | 105.4 | 102.4 | 110.1 | 112.2 | 106.6 | 113.2 | 119.0 | 122.8 | 119.7 | 115.4 |
| В | 114.8 | 101.6 | 86.4 | 105.5 | 112.1 | 101.8 | 106.0 | 113.8 | 103.6 | 122.3 | 129.3 | 127.6 | 134.1 | 133.6 | 132.7 |
| В05 | 128.9 | 81.5 | 63.2 | 64.7 | 79.5 | 66.9 | 61.0 | 66.2 | 66.0 | 94.0 | 114.8 | 136.0 | 129.1 | 129.1 | 144.1 |
| В06 | .. | .. | .. | .. | .. | .. | .. | .. | .. | .. | .. | .. | .. | .. | .. |
| В07 | 123.1 | 127.4 | 95.6 | 140.2 | 131.0 | 120.5 | 120.7 | 144.4 | 119.7 | 140.2 | 133.0 | 108.9 | 134.6 | 135.4 | 127.5 |
| В08 | 76.5 | 87.5 | 100.0 | 108.7 | 143.2 | 143.8 | 152.7 | 153.1 | 156.4 | 143.2 | 158.6 | 150.0 | 159.7 | 148.5 | 112.7 |
| В09 | .. | .. | .. | .. | .. | .. | .. | .. | .. | .. | .. | .. | .. | .. | .. |
| С | 102.4 | 105.2 | 102.6 | 104.7 | 118.3 | 114.3 | 112.9 | 120.8 | 120.9 | 110.9 | 118.3 | 123.9 | 125.4 | 117.1 | 113.9 |
| С10 | 97.6 | 103.1 | 100.4 | 97.1 | 111.9 | 110.5 | 113.0 | 113.7 | 115.7 | 112.1 | 117.8 | 125.9 | 122.2 | 120.0 | 108.9 |
| С11 | 63.4 | 76.8 | 45.6 | 45.8 | 57.8 | 61.3 | 67.3 | 73.9 | 84.2 | 81.4 | 69.3 | 60.3 | 60.9 | 62.3 | 49.3 |
| С12 | 19.2 | 24.5 | 16.3 | 22.5 | 36.2 | 44.8 | 46.6 | 60.2 | 62.7 | 32.8 | 44.7 | 35.2 | 38.5 | 26.9 | 20.2 |
| С13 | 88.3 | 97.8 | 102.8 | 116.1 | 115.3 | 112.3 | 114.6 | 121.7 | 112.4 | 100.7 | 118.2 | 135.8 | 118.7 | 115.6 | 113.8 |
| С14 | 91.3 | 82.6 | 76.3 | 72.8 | 70.5 | 64.5 | 61.4 | 72.9 | 79.7 | 72.3 | 69.7 | 74.5 | 76.5 | 74.3 | 86.5 |
| С15 | 93.0 | 94.3 | 68.1 | 66.4 | 74.5 | 70.7 | 63.8 | 72.4 | 85.7 | 56.9 | 67.5 | 77.1 | 80.4 | 69.9 | 86.0 |
| С16 | 65.1 | 70.1 | 69.3 | 64.6 | 79.0 | 84.0 | 91.3 | 85.9 | 90.5 | 90.7 | 94.2 | 84.7 | 84.2 | 84.2 | 80.0 |
| С17 | 102.5 | 93.6 | 96.3 | 95.0 | 104.0 | 96.8 | 95.4 | 105.1 | 107.2 | 107.6 | 109.3 | 110.0 | 105.5 | 105.1 | 104.1 |
| С18 | 99.4 | 98.7 | 98.7 | 103.6 | 119.0 | 113.1 | 109.9 | 120.2 | 119.2 | 120.1 | 112.8 | 130.8 | 142.3 | 122.2 | 107.4 |
| С19 | .. | .. | .. | .. | .. | .. | .. | .. | .. | .. | .. | .. | .. | .. | .. |
| С20 | 109.6 | 112.7 | 104.8 | 112.9 | 128.4 | 102.0 | 110.8 | 127.0 | 126.7 | 116.1 | 117.3 | 133.1 | 137.9 | 138.1 | 131.3 |
| С21 | 112.3 | 111.5 | 112.5 | 98.6 | 140.5 | 110.2 | 113.8 | 113.9 | 119.2 | 121.4 | 112.4 | 124.6 | 137.9 | 130.1 | 120.1 |
| С22 | 122.5 | 121.3 | 135.9 | 145.4 | 153.5 | 147.5 | 145.4 | 156.2 | 148.1 | 147.4 | 144.8 | 155.4 | 144.5 | 128.6 | 142.8 |
| С23 | 86.2 | 89.5 | 80.5 | 91.2 | 112.5 | 114.4 | 129.4 | 127.5 | 128.8 | 130.8 | 131.3 | 136.1 | 138.8 | 103.1 | 92.5 |
| С24 | 108.9 | 117.3 | 115.2 | 108.6 | 123.3 | 123.3 | 106.6 | 104.7 | 95.7 | 86.7 | 86.4 | 108.8 | 112.7 | 107.2 | 120.3 |
| С25 | 89.9 | 94.6 | 102.2 | 111.4 | 123.4 | 130.9 | 127.7 | 128.1 | 143.8 | 105.7 | 125.7 | 119.9 | 127.1 | 128.0 | 96.7 |
| С26 | 132.9 | 143.1 | 190.7 | 178.5 | 211.7 | 198.0 | 205.3 | 216.4 | 213.6 | 197.0 | 226.8 | 311.5 | 300.8 | 207.7 | 245.8 |
| С27 | 116.7 | 116.7 | 140.9 | 140.3 | 156.5 | 156.8 | 147.2 | 157.6 | 150.8 | 134.2 | 158.8 | 157.6 | 159.4 | 133.6 | 145.7 |
| С28 | 115.1 | 107.0 | 99.8 | 102.2 | 117.8 | 114.2 | 108.0 | 129.2 | 121.2 | 103.2 | 115.7 | 128.0 | 130.0 | 115.9 | 125.4 |
| С29 | 139.5 | 157.8 | 152.0 | 150.4 | 159.9 | 134.3 | 112.4 | 139.6 | 115.2 | 125.9 | 114.9 | 109.1 | 134.4 | 138.6 | 139.7 |
| С30 | 146.8 | 179.3 | 185.9 | 208.4 | 253.8 | 258.3 | 188.8 | 287.0 | 250.0 | 145.4 | 224.8 | 225.6 | 230.8 | 217.6 | 185.8 |
| С31 | 91.3 | 91.8 | 99.3 | 99.0 | 107.4 | 100.3 | 100.5 | 111.2 | 112.8 | 99.6 | 111.5 | 120.1 | 116.6 | 100.5 | 106.7 |
| С32 | 151.2 | 160.6 | 87.8 | 104.4 | 112.3 | 134.7 | 111.4 | 143.1 | 142.7 | 149.6 | 181.5 | 142.5 | 192.8 | 182.8 | 159.7 |
| С33 | 100.3 | 101.4 | 71.9 | 92.2 | 116.0 | 96.5 | 103.7 | 109.1 | 103.7 | 104.8 | 127.4 | 120.4 | 104.9 | 156.3 | 82.2 |
| Д | 105.6 | 94.8 | 91.0 | 78.5 | 87.4 | 71.8 | 62.8 | 66.9 | 81.8 | 82.4 | 86.7 | 99.5 | 111.4 | 125.2 | 117.9 |
| Д35 | 105.6 | 94.8 | 91.0 | 78.5 | 87.4 | 71.8 | 62.8 | 66.9 | 81.8 | 82.4 | 86.7 | 99.5 | 111.4 | 125.2 | 117.9 |

* Предварителни данни.
,,,“ - конфиденциални данни.