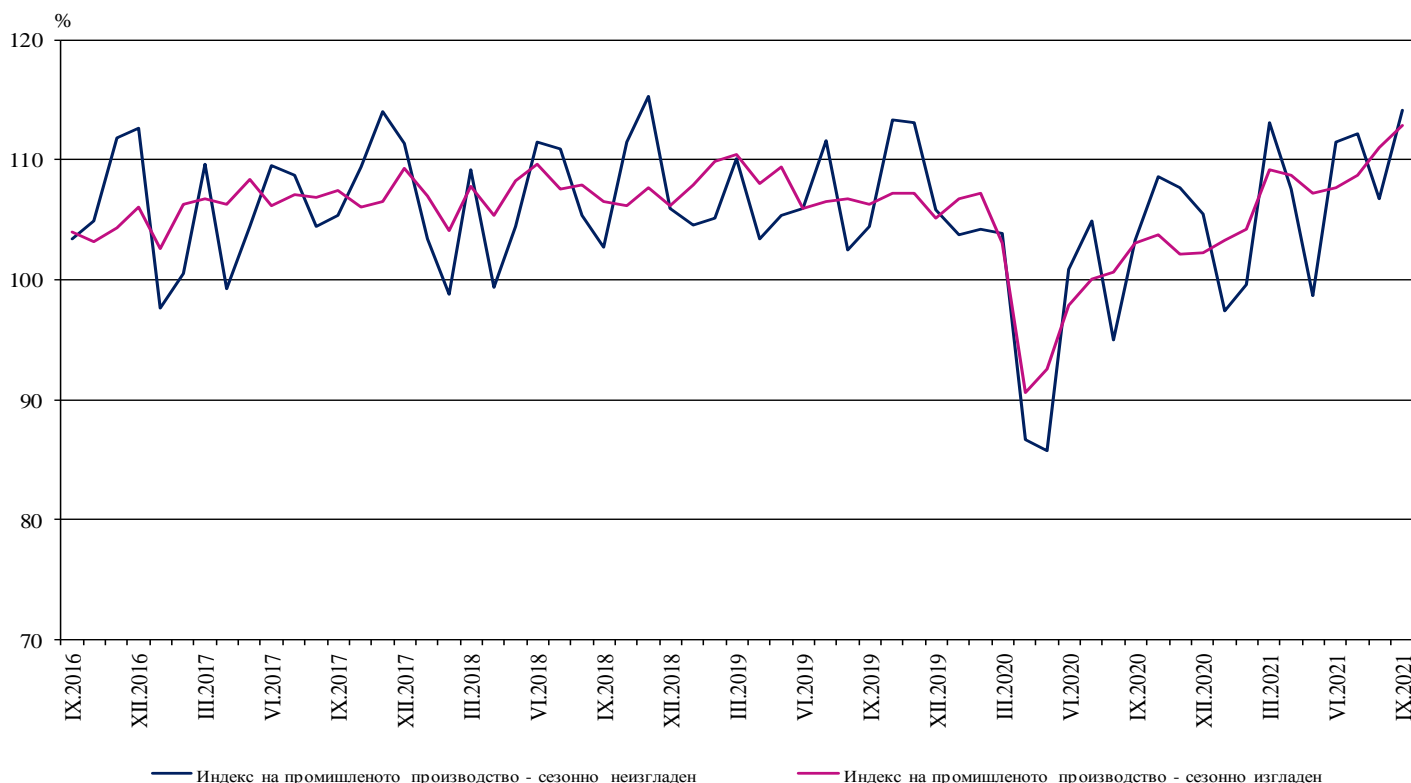


## ИНДЕКСИ НА ПРОМИШЛЕНОТО ПРОИЗВОДСТВО ПРЕЗ СЕПТЕМВРИ 2021 ГОДИНА<sup>1</sup>

По предварителни данни през септември 2021 г. сезонно изгладеният<sup>2</sup> индекс на промишленото производство<sup>3</sup> се увеличава с 1.6% в сравнение с август 2021 година.

През септември 2021 г. календарно изгладеният индекс<sup>4</sup> на промишленото производство нараства с 10.5% спрямо съответния месец на 2020 година.

**Фиг. 1. Индекси на промишленото производство (2015 = 100)**



<sup>1</sup> Данните за септември 2021 г. са предварителни. Окончателните данни за август 2021 г. са публикувани на сайта на НСИ: <http://www.nsi.bg/bg>.

<sup>2</sup> Сезонното изглаждане е статистически метод за отстраняване на сезонния компонент на времевия ред.

<sup>3</sup> Месечните индекси на производството измерват измененията в произведената продукция на промишлените предприятия. Тази информация е подходяща за проследяване на текущото икономическо развитие и за краткосрочни прогнози. Индексите не измерват действителното равнище на производството, а оценяват средното изменение на производството между два времеви периода. За оценката на индексите се извършва представително наблюдение на предприятията от промишлеността, като извадката обхваща предприятия, чийто годишен оборот надхвърля 97% от оборота на цялата промишленост.

Индексите на промишленото производство се изчисляват при постоянна база чрез претегляне със структурата на добавената стойност по факторни разходи.

<sup>4</sup> Календарното изглаждане представлява отстраняване на вариациите в месечните данни, дължащи се на различния брой календарни и работни дни в месеците, на националните празници, както и на наличието на екстремни стойности (например наличието на повече неработни дни през май може да допринесе за спад на производството в някои дейности).

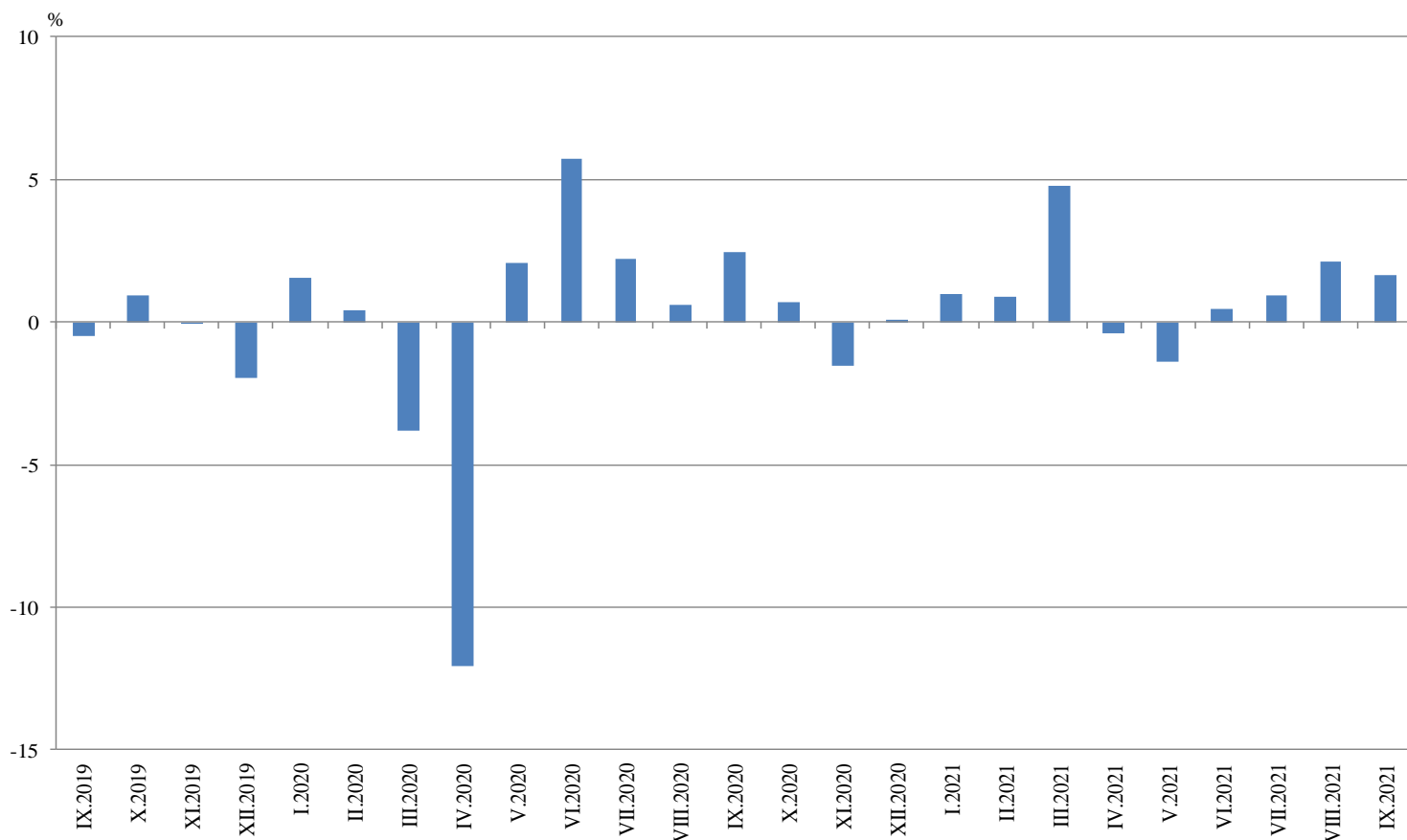
### Месечни изменения

През септември 2021 г. повишение спрямо предходния месец е регистрирано в производството и разпределението на електрическа и топлоенергия и газ - с 6.6%, и при преработващата промишленост - с 1.1%, а намаление в добивната промишленост - с 0.5%.

Съществен ръст в преработващата промишленост се наблюдава при: производството на превозни средства, без автомобили - с 32.6%, производството на тютюневи изделия - със 17.9%, производството на метални изделия, без машини и оборудване - с 16.9%, производството, некласифицирано другаде - с 12.1%, производството на компютърна и комуникационна техника, електронни и оптични продукти и ремонта и инсталирането на машини и оборудване - по 11.2%.

По-значително намаление е регистрирано при: производството на автомобили, ремаркета и полуремаркета - с 13.4%, производството на лекарствени вещества и продукти - с 10.2%, производство на напитки - със 7.4%, печатната дейност и възпроизвеждането на записани носители - с 5.9%.

**Фиг. 2. Изменение на индекса на промишленото производство спрямо предходния месец (Сезонно изгладени)**



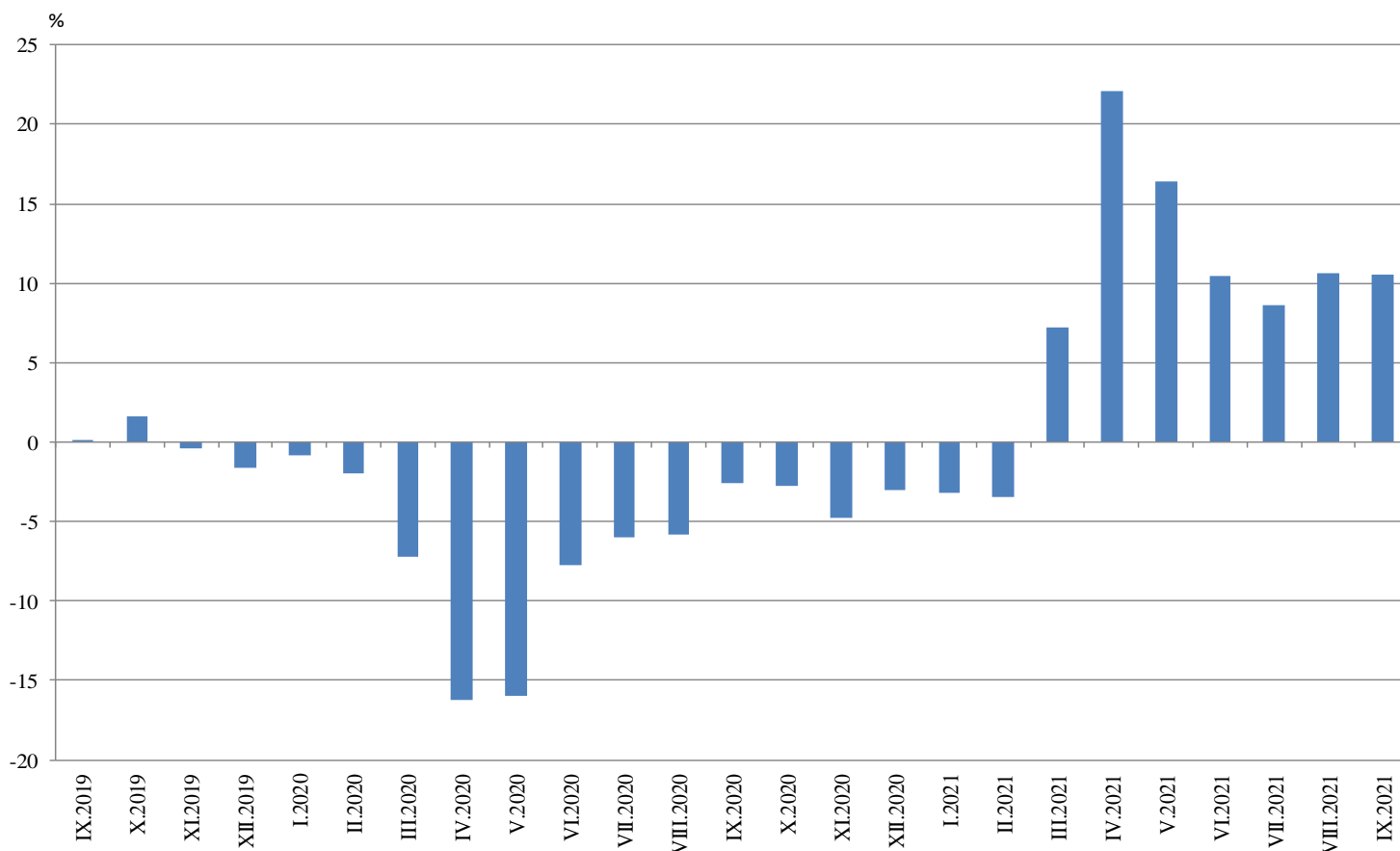
### Годишни изменения

На годишна база ръст на промишленото производство, изчислен от календарно изгладените данни, е отчетен при производството и разпределението на електрическа и топлоенергия и газ - с 28.5%, в добивната промишленост - с 20.1%, и при преработващата промишленост - със 7.1%.

Съществен ръст в преработващата промишленост спрямо съответния месец на предходната година се наблюдава при: производството на компютърна и комуникационна техника, електронни и оптични продукти - с 69.8%, производството, некласифицирано другаде - с 49.3%, производството на превозни средства, без автомобили - с 40.3%, производството на тютюневи изделия - с 36.8%.

Най-голям спад е отчетен при: производството на напитки - с 40.0%, производството на основни метали - с 22.8%, производството на автомобили, ремаркета и полуремаркета - с 18.7%.

**Фиг. 3. Изменение на индекса на промишленото производство спрямо съответния месец на предходната година (Календарно изгладени)**



Приложение

Таблица 1  
Изменение на индексите на промишленото производство спрямо предходния месец<sup>1</sup>  
(Проценти)

| Икономически дейности                                                                  | Код по<br>КИД - 2008 | 2021        |             |            |             |             |             |
|----------------------------------------------------------------------------------------|----------------------|-------------|-------------|------------|-------------|-------------|-------------|
|                                                                                        |                      | IV          | V           | VI         | VII         | VIII        | IX*         |
| <b>*Промисленост - общо</b>                                                            | <b>В_TO_E36</b>      | <b>-0.4</b> | <b>-1.4</b> | <b>0.4</b> | <b>0.9</b>  | <b>2.1</b>  | <b>1.6</b>  |
| <b>Добивна промисленост</b>                                                            | <b>В</b>             | <b>-5.9</b> | <b>3.3</b>  | <b>4.1</b> | <b>-9.9</b> | <b>17.4</b> | <b>-0.5</b> |
| Добив на въглища                                                                       | B05                  | -2.7        | -7.1        | 6.9        | -12.6       | 31.8        | 11.7        |
| Добив на нефт и природен газ                                                           | B06                  | ..          | ..          | ..         | ..          | ..          | ..          |
| Добив на метални руди                                                                  | B07                  | -8.7        | 1.7         | 10.6       | -11.7       | 17.2        | -4.6        |
| Добив на неметални материали и суровини                                                | B08                  | 0.9         | 0.9         | -4.3       | 2.5         | -7.6        | 7.4         |
| Спомагателни дейности в добива                                                         | B09                  | ..          | ..          | ..         | ..          | ..          | ..          |
| <b>Преработваща промисленост</b>                                                       | <b>С</b>             | <b>-1.0</b> | <b>-1.3</b> | <b>0.1</b> | <b>0.0</b>  | <b>1.2</b>  | <b>1.1</b>  |
| Производство на хранителни продукти                                                    | C10                  | 4.0         | -2.1        | -3.4       | 1.5         | -1.2        | -0.6        |
| Производство на напитки                                                                | C11                  | 1.4         | -4.8        | -4.1       | 5.2         | -2.0        | -7.4        |
| Производство на тютюневи изделия                                                       | C12                  | 5.6         | 7.9         | 21.2       | -1.5        | -25.2       | 17.9        |
| Производство на текстил и изделия от текстил, без облекло                              | C13                  | 4.6         | -5.1        | 4.8        | -0.4        | 14.5        | -3.1        |
| Производство на облекло                                                                | C14                  | -3.4        | -3.2        | 0.3        | 0.7         | 6.0         | -3.7        |
| Обработка на кожи; производство на обувки и други изделия от обработени кожи без косъм | C15                  | 3.0         | -13.1       | 1.8        | 2.3         | -0.8        | -0.6        |
| Производство на дървен материал и изделия от него, без мебели                          | C16                  | -4.7        | 6.1         | -10.4      | 4.7         | 7.7         | -1.0        |
| Производство на хартия, картон и изделия от хартия и картон                            | C17                  | -1.4        | -3.6        | 9.6        | 4.6         | 2.7         | 2.1         |
| Печатна дейност и възпроизвеждане на записани носители                                 | C18                  | -2.5        | -4.6        | 6.4        | 0.3         | 6.0         | -5.9        |
| Производство на кокс и рафинирани нефтопродукти                                        | C19                  | ..          | ..          | ..         | ..          | ..          | ..          |
| Производство на химични продукти                                                       | C20                  | -14.1       | 12.8        | 6.6        | 0.7         | -2.6        | -0.4        |
| Производство на лекарствени вещества и продукти                                        | C21                  | -10.8       | 5.6         | -5.7       | 3.7         | 9.2         | -10.2       |
| Производство на изделия от каучук и пластмаси                                          | C22                  | 3.7         | -1.7        | 0.0        | -5.9        | 7.2         | -7.0        |
| Производство на изделия от други неметални минерални суровини                          | C23                  | -2.9        | 7.7         | -2.2       | 0.4         | 4.9         | -1.4        |
| Производство на основни метали                                                         | C24                  | 1.9         | -5.1        | -3.9       | -14.1       | 1.1         | -1.3        |
| Производство на метални изделия, без машини и оборудване                               | C25                  | 10.3        | -1.4        | -8.4       | 11.0        | -18.9       | 16.9        |
| Производство на компютърна и комуникационна техника, електронни и оптични продукти     | C26                  | 0.6         | 5.2         | -2.3       | 1.9         | 5.7         | 11.2        |
| Производство на електрически съоръжения                                                | C27                  | 7.0         | -3.1        | -2.7       | -2.5        | 1.5         | 3.2         |
| Производство на машини и оборудване с общо и специално предназначение                  | C28                  | -2.1        | 1.2         | 8.2        | -3.2        | 1.9         | -2.1        |
| Производство на автомобили, ремаркета и полуремаркета                                  | C29                  | -12.6       | -8.1        | 9.2        | -12.3       | 19.9        | -13.4       |
| Производство на превозни средства, без автомобили                                      | C30                  | 4.4         | -14.6       | 23.9       | -4.3        | -16.6       | 32.6        |
| Производство на мебели                                                                 | C31                  | -1.4        | -0.9        | 2.3        | 0.4         | -3.7        | 4.4         |
| Производство, неклассифицирано другаде                                                 | C32                  | 23.6        | -18.0       | 12.2       | 10.5        | 5.4         | 12.1        |
| Ремонт и инсталиране на машини и оборудване                                            | C33                  | -6.1        | 4.5         | -5.5       | -4.7        | 7.7         | 11.2        |
| <b>Производство и разпределение на електрическа и топлинна енергия и газ</b>           | <b>D</b>             | <b>1.7</b>  | <b>-2.5</b> | <b>0.3</b> | <b>10.4</b> | <b>2.6</b>  | <b>6.6</b>  |
| Производство и разпределение на електрическа и топлинна енергия и газ                  | D35                  | 1.7         | -2.5        | 0.3        | 10.4        | 2.6         | 6.6         |

<sup>1</sup> Сезонно изгладени данни.

\* Предварителни данни.

„..“ - конфиденциални данни.

Таблица 2

Изменение на индексите на промишленото производство спрямо съответния месец на предходната година<sup>1</sup>

(Проценти)

| Икономически дейности                                                                  | Код по КИД - 2008 | 2021        |             |             |             |             |             |
|----------------------------------------------------------------------------------------|-------------------|-------------|-------------|-------------|-------------|-------------|-------------|
|                                                                                        |                   | IV          | V           | VI          | VII         | VIII        | IX*         |
| <b>Промисленост - общо</b>                                                             | <b>В_TO_E36</b>   | <b>22.1</b> | <b>16.4</b> | <b>10.5</b> | <b>8.6</b>  | <b>10.6</b> | <b>10.5</b> |
| <b>Добивна промисленост</b>                                                            | <b>В</b>          | <b>4.6</b>  | <b>14.0</b> | <b>7.3</b>  | <b>6.2</b>  | <b>15.7</b> | <b>20.1</b> |
| Добив на въглища                                                                       | B05               | 3.8         | 35.1        | 25.3        | 16.8        | 38.7        | 75.7        |
| Добив на нефт и природен газ                                                           | B06               | ..          | ..          | ..          | ..          | ..          | ..          |
| Добив на метални руди                                                                  | B07               | -8.9        | -11.0       | -5.4        | -9.2        | 4.7         | -5.2        |
| Добив на неметални материали и суровини                                                | B08               | 64.1        | 69.0        | 37.0        | 45.8        | 21.6        | 34.3        |
| Спомагателни дейности в добива                                                         | B09               | ..          | ..          | ..          | ..          | ..          | ..          |
| <b>Преработваща промисленост</b>                                                       | <b>С</b>          | <b>26.2</b> | <b>18.7</b> | <b>12.2</b> | <b>7.9</b>  | <b>8.8</b>  | <b>7.1</b>  |
| Производство на хранителни продукти                                                    | C10               | 17.2        | 10.7        | 0.1         | 5.3         | 12.4        | 5.4         |
| Производство на напитки                                                                | C11               | -20.1       | -30.8       | -36.8       | -30.3       | -31.2       | -40.0       |
| Производство на тютюневи изделия                                                       | C12               | 2.0         | 29.0        | 58.7        | 59.1        | 0.3         | 36.8        |
| Производство на текстил и изделия от текстил, без облекло                              | C13               | 36.9        | 7.9         | 16.9        | 12.9        | 32.2        | 26.7        |
| Производство на облекло                                                                | C14               | 5.8         | -18.1       | -1.5        | -5.7        | 5.2         | 0.0         |
| Обработка на кожи; производство на обувки и други изделия от обработени кожи без косъм | C15               | 20.5        | -8.7        | -15.8       | -3.5        | -0.6        | -1.1        |
| Производство на дървен материал и изделия от него, без мебели                          | C16               | 46.6        | 47.6        | 14.7        | 18.4        | 25.5        | 21.6        |
| Производство на хартия, картон и изделия от хартия и картон                            | C17               | 7.7         | 5.9         | 12.7        | 24.4        | 27.9        | 32.1        |
| Печатна дейност и възпроизвеждане на записани носители                                 | C18               | 42.6        | 22.9        | 26.7        | 17.1        | 23.1        | 12.3        |
| Производство на кокс и рафинирани нефтопродукти                                        | C19               | ..          | ..          | ..          | ..          | ..          | ..          |
| Производство на химични продукти                                                       | C20               | -9.8        | 3.0         | 5.5         | 7.2         | 2.6         | 7.8         |
| Производство на лекарствени вещества и продукти                                        | C21               | -16.7       | -2.7        | -10.2       | -1.5        | 18.3        | -2.7        |
| Производство на изделия от каучук и пластмаси                                          | C22               | 30.0        | 24.7        | 22.7        | 1.1         | 11.8        | -2.1        |
| Производство на изделия от други неметални минерални суровини                          | C23               | 33.5        | 36.2        | 19.1        | 3.6         | 15.8        | 9.3         |
| Производство на основни метали                                                         | C24               | 20.5        | -0.5        | -10.8       | -16.4       | -21.5       | -22.8       |
| Производство на метални изделия, без машини и оборудване                               | C25               | 32.8        | 25.2        | 13.1        | 32.1        | 4.8         | 2.8         |
| Производство на компютърна и комуникационна техника, електронни и оптични продукти     | C26               | 43.0        | 49.0        | 46.2        | 42.1        | 52.4        | 69.8        |
| Производство на електрически съоръжения                                                | C27               | 45.7        | 41.8        | 23.0        | 11.6        | 13.1        | 15.8        |
| Производство на машини и оборудване с общо и специално предназначение                  | C28               | 41.1        | 43.4        | 42.6        | 23.3        | 20.3        | 8.7         |
| Производство на автомобили, ремаркета и полуремаркета                                  | C29               | 259.8       | 96.0        | 28.0        | -8.6        | -2.3        | -18.7       |
| Производство на превозни средства, без автомобили                                      | C30               | 39.2        | 12.8        | 70.3        | 62.2        | -11.6       | 40.3        |
| Производство на мебели                                                                 | C31               | 54.4        | 22.2        | 3.9         | 3.2         | -4.8        | 1.0         |
| Производство, неklasифицирано другаде                                                  | C32               | 88.1        | 38.9        | 52.3        | 34.0        | 43.7        | 49.3        |
| Ремонт и инсталиране на машини и оборудване                                            | C33               | -1.7        | 22.9        | 0.4         | -17.5       | 12.9        | 29.0        |
| <b>Производство и разпределение на електрическа и топлинна енергия и газ</b>           | <b>D</b>          | <b>9.6</b>  | <b>8.4</b>  | <b>2.9</b>  | <b>17.6</b> | <b>19.6</b> | <b>28.5</b> |
| Производство и разпределение на електрическа и топлинна енергия и газ                  | D35               | 9.6         | 8.4         | 2.9         | 17.6        | 19.6        | 28.5        |

<sup>1</sup> Календарно изгладени данни.

\* Предварителни данни.

„...“ - конфиденциални данни.

Индекси на промишленото производство  
(Сезонно изгладени, 2015 = 100)

| Код по КИД - 2008 | 2020         |              |              |              | 2021         |              |              |              |              |              |              |              |              |
|-------------------|--------------|--------------|--------------|--------------|--------------|--------------|--------------|--------------|--------------|--------------|--------------|--------------|--------------|
|                   | IX           | X            | XI           | XII          | I            | II           | III          | IV           | V            | VI           | VII          | VIII         | IX*          |
| <b>В_TO_E36</b>   | <b>103.1</b> | <b>103.8</b> | <b>102.2</b> | <b>102.3</b> | <b>103.3</b> | <b>104.2</b> | <b>109.2</b> | <b>108.8</b> | <b>107.3</b> | <b>107.7</b> | <b>108.7</b> | <b>111.0</b> | <b>112.8</b> |
| <b>В</b>          | <b>103.4</b> | <b>94.9</b>  | <b>87.8</b>  | <b>100.1</b> | <b>87.1</b>  | <b>110.7</b> | <b>116.1</b> | <b>109.2</b> | <b>112.8</b> | <b>117.5</b> | <b>105.8</b> | <b>124.2</b> | <b>123.6</b> |
| <b>В05</b>        | 60.1         | 53.8         | 51.9         | 55.6         | 49.3         | 62.7         | 87.0         | 84.6         | 78.6         | 84.0         | 73.4         | 96.8         | 108.1        |
| <b>В06</b>        | ..           | ..           | ..           | ..           | ..           | ..           | ..           | ..           | ..           | ..           | ..           | ..           | ..           |
| <b>В07</b>        | 141.1        | 130.4        | 96.8         | 128.2        | 95.5         | 145.5        | 132.0        | 120.5        | 122.5        | 135.5        | 119.7        | 140.2        | 133.8        |
| <b>В08</b>        | 107.7        | 106.4        | 128.5        | 143.4        | 144.8        | 139.8        | 146.3        | 147.5        | 148.8        | 142.4        | 146.0        | 134.9        | 144.8        |
| <b>В09</b>        | ..           | ..           | ..           | ..           | ..           | ..           | ..           | ..           | ..           | ..           | ..           | ..           | ..           |
| <b>С</b>          | <b>110.4</b> | <b>112.3</b> | <b>111.1</b> | <b>110.8</b> | <b>113.2</b> | <b>112.5</b> | <b>117.6</b> | <b>116.4</b> | <b>114.9</b> | <b>115.0</b> | <b>115.0</b> | <b>116.4</b> | <b>117.7</b> |
| <b>С10</b>        | 104.6        | 106.2        | 105.9        | 103.9        | 113.2        | 110.5        | 112.6        | 117.1        | 114.7        | 110.8        | 112.5        | 111.2        | 110.5        |
| <b>С11</b>        | 99.9         | 98.0         | 90.2         | 81.2         | 75.9         | 68.8         | 67.5         | 68.5         | 65.2         | 62.5         | 65.7         | 64.4         | 59.7         |
| <b>С12</b>        | 32.7         | 32.0         | 34.1         | 37.3         | 29.2         | 33.5         | 36.1         | 38.1         | 41.1         | 49.9         | 49.1         | 36.7         | 43.3         |
| <b>С13</b>        | 97.1         | 105.6        | 97.3         | 102.8        | 110.9        | 113.9        | 106.1        | 111.0        | 105.3        | 110.3        | 109.9        | 125.9        | 122.0        |
| <b>С14</b>        | 71.2         | 71.7         | 67.7         | 66.8         | 71.8         | 72.2         | 73.8         | 71.3         | 69.0         | 69.3         | 69.7         | 73.9         | 71.2         |
| <b>С15</b>        | 69.1         | 73.1         | 72.2         | 70.2         | 67.9         | 68.6         | 74.1         | 76.3         | 66.4         | 67.5         | 69.1         | 68.5         | 68.1         |
| <b>С16</b>        | 74.5         | 74.1         | 78.6         | 78.4         | 83.0         | 81.1         | 89.0         | 84.9         | 90.0         | 80.7         | 84.4         | 91.0         | 90.1         |
| <b>С17</b>        | 87.7         | 91.6         | 96.9         | 92.1         | 95.9         | 95.7         | 98.5         | 97.2         | 93.7         | 102.7        | 107.4        | 110.3        | 112.7        |
| <b>С18</b>        | 102.2        | 104.2        | 100.9        | 99.6         | 108.0        | 110.9        | 117.7        | 114.7        | 109.4        | 116.4        | 116.8        | 123.7        | 116.4        |
| <b>С19</b>        | ..           | ..           | ..           | ..           | ..           | ..           | ..           | ..           | ..           | ..           | ..           | ..           | ..           |
| <b>С20</b>        | 110.0        | 114.5        | 113.3        | 112.7        | 113.3        | 119.0        | 117.7        | 101.2        | 114.1        | 121.7        | 122.5        | 119.3        | 118.7        |
| <b>С21</b>        | 113.6        | 121.7        | 119.6        | 122.9        | 117.9        | 110.8        | 123.9        | 110.5        | 116.7        | 110.0        | 114.1        | 124.6        | 111.9        |
| <b>С22</b>        | 144.9        | 145.2        | 141.8        | 148.5        | 152.9        | 155.1        | 151.6        | 157.1        | 154.5        | 154.5        | 145.3        | 155.7        | 144.7        |
| <b>С23</b>        | 112.0        | 109.7        | 114.7        | 107.8        | 113.2        | 112.8        | 115.0        | 111.6        | 120.3        | 117.6        | 118.0        | 123.8        | 122.1        |
| <b>С24</b>        | 112.4        | 110.0        | 111.0        | 115.1        | 114.6        | 113.7        | 116.5        | 118.7        | 112.7        | 108.3        | 93.0         | 94.1         | 92.9         |
| <b>С25</b>        | 125.7        | 129.6        | 118.5        | 117.1        | 135.6        | 122.1        | 123.0        | 135.7        | 133.7        | 122.4        | 135.9        | 110.2        | 128.8        |
| <b>С26</b>        | 149.3        | 170.5        | 183.7        | 166.3        | 198.0        | 186.6        | 200.2        | 201.5        | 211.9        | 207.1        | 211.1        | 223.0        | 247.9        |
| <b>С27</b>        | 133.7        | 138.6        | 133.5        | 141.2        | 144.8        | 141.4        | 150.5        | 161.0        | 155.9        | 151.8        | 148.0        | 150.3        | 155.1        |
| <b>С28</b>        | 107.1        | 105.4        | 103.6        | 108.9        | 108.6        | 106.8        | 112.6        | 110.3        | 111.6        | 120.7        | 116.9        | 119.1        | 116.6        |
| <b>С29</b>        | 149.3        | 171.3        | 167.6        | 182.1        | 162.9        | 155.2        | 153.7        | 134.4        | 123.5        | 134.9        | 118.3        | 141.8        | 122.7        |
| <b>С30</b>        | 187.8        | 196.7        | 195.5        | 161.0        | 186.7        | 192.2        | 216.9        | 226.5        | 193.4        | 239.7        | 229.4        | 191.2        | 253.5        |
| <b>С31</b>        | 106.9        | 109.7        | 104.7        | 104.4        | 114.5        | 108.7        | 106.1        | 104.6        | 103.7        | 106.1        | 106.5        | 102.6        | 107.1        |
| <b>С32</b>        | 115.4        | 108.7        | 107.5        | 96.8         | 98.8         | 115.1        | 111.6        | 138.0        | 113.1        | 126.9        | 140.3        | 147.9        | 165.8        |
| <b>С33</b>        | 94.3         | 100.9        | 111.1        | 90.3         | 99.8         | 106.6        | 114.0        | 107.1        | 111.9        | 105.7        | 100.7        | 108.5        | 120.6        |
| <b>Д</b>          | <b>75.4</b>  | <b>73.1</b>  | <b>72.3</b>  | <b>73.1</b>  | <b>73.8</b>  | <b>72.5</b>  | <b>77.3</b>  | <b>78.6</b>  | <b>76.6</b>  | <b>76.8</b>  | <b>84.8</b>  | <b>87.0</b>  | <b>92.8</b>  |
| <b>Д35</b>        | 75.4         | 73.1         | 72.3         | 73.1         | 73.8         | 72.5         | 77.3         | 78.6         | 76.6         | 76.8         | 84.8         | 87.0         | 92.8         |

\* Предварителни данни.  
„..“ - конфиденциални данни.

Таблица 4

Индекси на промишленото производство  
(Календарно изгладени, 2015 = 100)

| Код по<br>КИД -<br>2008 | 2018         | 2019         | 2020         |              |              |              | 2021         |              |              |              |              |              |              |              |              |
|-------------------------|--------------|--------------|--------------|--------------|--------------|--------------|--------------|--------------|--------------|--------------|--------------|--------------|--------------|--------------|--------------|
|                         | IX           | IX           | IX           | X            | XI           | XII          | I            | II           | III          | IV           | V            | VI           | VII          | VIII         | IX*          |
| <b>В_TO_E36</b>         | <b>106.0</b> | <b>106.1</b> | <b>103.3</b> | <b>108.8</b> | <b>108.4</b> | <b>104.3</b> | <b>99.6</b>  | <b>100.2</b> | <b>112.1</b> | <b>105.5</b> | <b>102.4</b> | <b>110.4</b> | <b>112.4</b> | <b>107.0</b> | <b>114.2</b> |
| <b>В</b>                | <b>101.9</b> | <b>110.3</b> | <b>107.8</b> | <b>107.1</b> | <b>94.1</b>  | <b>109.9</b> | <b>84.6</b>  | <b>105.5</b> | <b>112.1</b> | <b>101.9</b> | <b>105.7</b> | <b>113.9</b> | <b>103.6</b> | <b>122.3</b> | <b>129.5</b> |
| <b>В05</b>              | 75.1         | 92.6         | 65.4         | 74.8         | 64.9         | 73.2         | 63.2         | 64.7         | 79.5         | 66.9         | 61.0         | 66.2         | 66.0         | 94.0         | 114.8        |
| <b>В06</b>              | ..           | ..           | ..           | ..           | ..           | ..           | ..           | ..           | ..           | ..           | ..           | ..           | ..           | ..           | ..           |
| <b>В07</b>              | 124.3        | 125.4        | 141.1        | 130.4        | 96.8         | 128.2        | 95.5         | 140.2        | 131.0        | 120.5        | 120.6        | 144.4        | 119.7        | 140.2        | 133.8        |
| <b>В08</b>              | 116.3        | 115.1        | 117.3        | 120.3        | 146.2        | 146.6        | 100.0        | 108.6        | 143.2        | 143.8        | 152.6        | 153.1        | 156.4        | 143.2        | 157.4        |
| <b>В09</b>              | ..           | ..           | ..           | ..           | ..           | ..           | ..           | ..           | ..           | ..           | ..           | ..           | ..           | ..           | ..           |
| <b>С</b>                | <b>114.6</b> | <b>114.4</b> | <b>111.9</b> | <b>120.2</b> | <b>118.6</b> | <b>107.0</b> | <b>102.8</b> | <b>105.2</b> | <b>118.9</b> | <b>114.7</b> | <b>113.2</b> | <b>121.3</b> | <b>121.1</b> | <b>111.4</b> | <b>119.8</b> |
| <b>С10</b>              | 110.8        | 115.1        | 110.7        | 116.9        | 112.7        | 108.0        | 100.1        | 97.2         | 112.1        | 110.9        | 112.9        | 114.0        | 113.7        | 112.3        | 116.7        |
| <b>С11</b>              | 115.5        | 115.5        | 115.3        | 93.6         | 81.1         | 75.2         | 45.3         | 46.2         | 58.3         | 61.4         | 68.0         | 75.2         | 84.9         | 85.0         | 69.1         |
| <b>С12</b>              | 51.0         | 48.7         | 32.6         | 36.4         | 39.3         | 40.7         | 17.7         | 22.5         | 36.2         | 44.8         | 46.6         | 60.2         | 63.1         | 32.8         | 44.6         |
| <b>С13</b>              | 90.8         | 97.0         | 93.5         | 111.3        | 101.7        | 90.2         | 101.5        | 116.7        | 116.0        | 113.2        | 115.7        | 122.3        | 112.6        | 101.3        | 118.5        |
| <b>С14</b>              | 86.4         | 83.2         | 70.4         | 72.6         | 68.2         | 63.4         | 76.1         | 72.9         | 71.4         | 65.5         | 62.3         | 73.9         | 81.1         | 72.9         | 70.4         |
| <b>С15</b>              | 95.1         | 96.1         | 68.2         | 81.9         | 81.6         | 61.9         | 66.8         | 66.4         | 76.0         | 71.9         | 61.9         | 73.0         | 85.4         | 57.2         | 67.5         |
| <b>С16</b>              | 83.1         | 83.0         | 78.0         | 81.0         | 85.2         | 74.5         | 69.0         | 71.5         | 87.7         | 83.8         | 91.5         | 85.8         | 90.5         | 90.7         | 94.8         |
| <b>С17</b>              | 101.7        | 94.5         | 84.8         | 94.8         | 99.2         | 88.0         | 96.2         | 94.8         | 103.2        | 96.7         | 94.9         | 104.9        | 108.4        | 109.1        | 112.0        |
| <b>С18</b>              | 100.7        | 109.6        | 100.5        | 112.8        | 115.9        | 104.4        | 98.2         | 103.8        | 118.8        | 113.3        | 109.9        | 120.2        | 117.4        | 117.9        | 112.8        |
| <b>С19</b>              | ..           | ..           | ..           | ..           | ..           | ..           | ..           | ..           | ..           | ..           | ..           | ..           | ..           | ..           | ..           |
| <b>С20</b>              | 110.2        | 114.2        | 109.4        | 116.3        | 114.8        | 109.9        | 105.1        | 112.4        | 128.4        | 101.5        | 113.8        | 126.5        | 126.4        | 115.7        | 117.9        |
| <b>С21</b>              | 133.3        | 107.6        | 109.9        | 120.5        | 131.1        | 126.6        | 114.5        | 98.6         | 139.4        | 108.7        | 116.6        | 113.1        | 112.6        | 114.8        | 106.9        |
| <b>С22</b>              | 135.9        | 135.2        | 150.3        | 163.2        | 151.1        | 131.3        | 138.7        | 149.1        | 157.7        | 150.5        | 148.9        | 160.0        | 151.1        | 151.0        | 147.1        |
| <b>С23</b>              | 112.9        | 118.1        | 120.2        | 122.8        | 124.2        | 95.8         | 80.5         | 91.1         | 112.3        | 114.9        | 129.4        | 127.4        | 128.8        | 130.9        | 131.4        |
| <b>С24</b>              | 104.7        | 96.4         | 111.1        | 107.7        | 117.6        | 114.2        | 115.2        | 108.8        | 123.5        | 123.4        | 106.8        | 104.9        | 95.6         | 86.9         | 85.8         |
| <b>С25</b>              | 113.3        | 117.0        | 129.2        | 135.5        | 130.8        | 128.0        | 103.0        | 112.3        | 124.6        | 131.3        | 128.5        | 129.2        | 146.2        | 106.5        | 132.8        |
| <b>С26</b>              | 148.7        | 154.2        | 143.1        | 182.2        | 200.1        | 178.5        | 190.1        | 178.6        | 211.4        | 196.4        | 204.7        | 216.1        | 213.7        | 197.0        | 243.0        |
| <b>С27</b>              | 122.4        | 128.8        | 137.5        | 154.0        | 147.4        | 125.8        | 138.0        | 139.9        | 157.3        | 157.6        | 147.8        | 158.5        | 151.5        | 134.8        | 159.2        |
| <b>С28</b>              | 120.3        | 115.7        | 107.9        | 111.9        | 111.7        | 104.7        | 100.1        | 102.6        | 117.8        | 114.4        | 108.1        | 129.3        | 122.3        | 104.3        | 117.3        |
| <b>С29</b>              | 142.9        | 150.3        | 153.7        | 191.1        | 183.6        | 153.5        | 159.1        | 150.9        | 159.9        | 134.3        | 113.8        | 139.6        | 115.6        | 125.8        | 125.0        |
| <b>С30</b>              | 106.1        | 133.7        | 159.6        | 197.8        | 213.1        | 132.0        | 185.9        | 208.0        | 253.3        | 253.7        | 186.8        | 286.3        | 249.5        | 144.9        | 223.8        |
| <b>С31</b>              | 112.1        | 102.2        | 109.5        | 118.1        | 112.1        | 101.8        | 99.2         | 98.7         | 106.9        | 99.7         | 100.2        | 110.6        | 112.4        | 100.8        | 110.6        |
| <b>С32</b>              | 137.5        | 137.3        | 121.2        | 121.4        | 116.4        | 86.3         | 87.8         | 104.4        | 112.2        | 134.5        | 110.2        | 143.1        | 141.4        | 153.3        | 180.9        |
| <b>С33</b>              | 138.5        | 133.1        | 97.9         | 104.9        | 127.4        | 119.0        | 72.5         | 92.2         | 115.4        | 96.0         | 103.2        | 109.1        | 103.7        | 104.7        | 126.3        |
| <b>Д</b>                | <b>73.6</b>  | <b>70.9</b>  | <b>67.0</b>  | <b>65.3</b>  | <b>75.6</b>  | <b>91.5</b>  | <b>93.2</b>  | <b>78.6</b>  | <b>87.5</b>  | <b>71.1</b>  | <b>62.0</b>  | <b>66.9</b>  | <b>82.1</b>  | <b>82.5</b>  | <b>86.1</b>  |
| <b>Д35</b>              | 73.6         | 70.9         | 67.0         | 65.3         | 75.6         | 91.5         | 93.2         | 78.6         | 87.5         | 71.1         | 62.0         | 66.9         | 82.1         | 82.5         | 86.1         |

\* Предварителни данни.  
„..“ - конфиденциални данни.