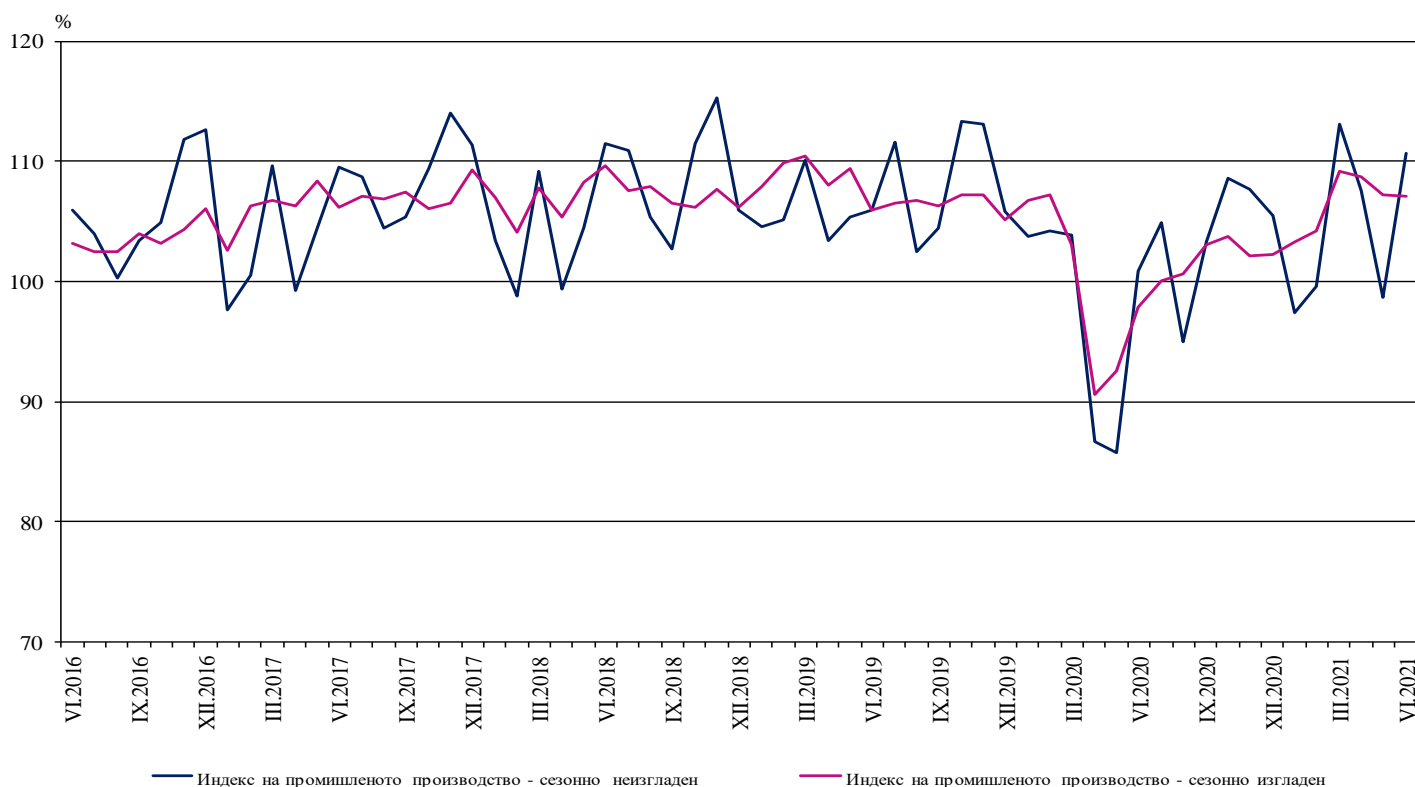


ИНДЕКСИ НА ПРОМИШЛЕНОТО ПРОИЗВОДСТВО ПРЕЗ ЮНИ 2021 ГОДИНА¹

По предварителни данни през юни 2021 г. сезонно изгладеният² индекс на промишленото производство³ намалява с 0.1% в сравнение с май 2021 година.

През юни 2021 г. календарно изгладеният индекс⁴ на промишленото производство нараства с 9.7% спрямо съответния месец на 2020 година.

Фиг. 1. Индекси на промишленото производство (2015 = 100)



¹ Данните за юни 2021 г. са предварителни. Окончателните данни за май 2021 г. са публикувани на сайта на НСИ (<http://www.nsi.bg/bg>).

² Сезонното изглаждане е статистически метод за отстраняване на сезонния компонент на времевия ред.

³ Месечните индекси на производството измерват измененията в произведената продукция на промишлените предприятия. Тази информация е подходяща за проследяване на текущото икономическо развитие и за краткосрочни прогнози. Индексите не измерват действителното равнище на производството, а оценяват средното изменение на производството между два времеви периода. За оценката на индексите се извършва представително наблюдение на предприятията от промишлеността, като извадката обхваща предприятия, чийто годишен оборот надхвърля 97% от оборота на цялата промишленост.

Индексите на промишленото производство се изчисляват при постоянна база чрез претегляне със структурата на добавената стойност по факторни разходи.

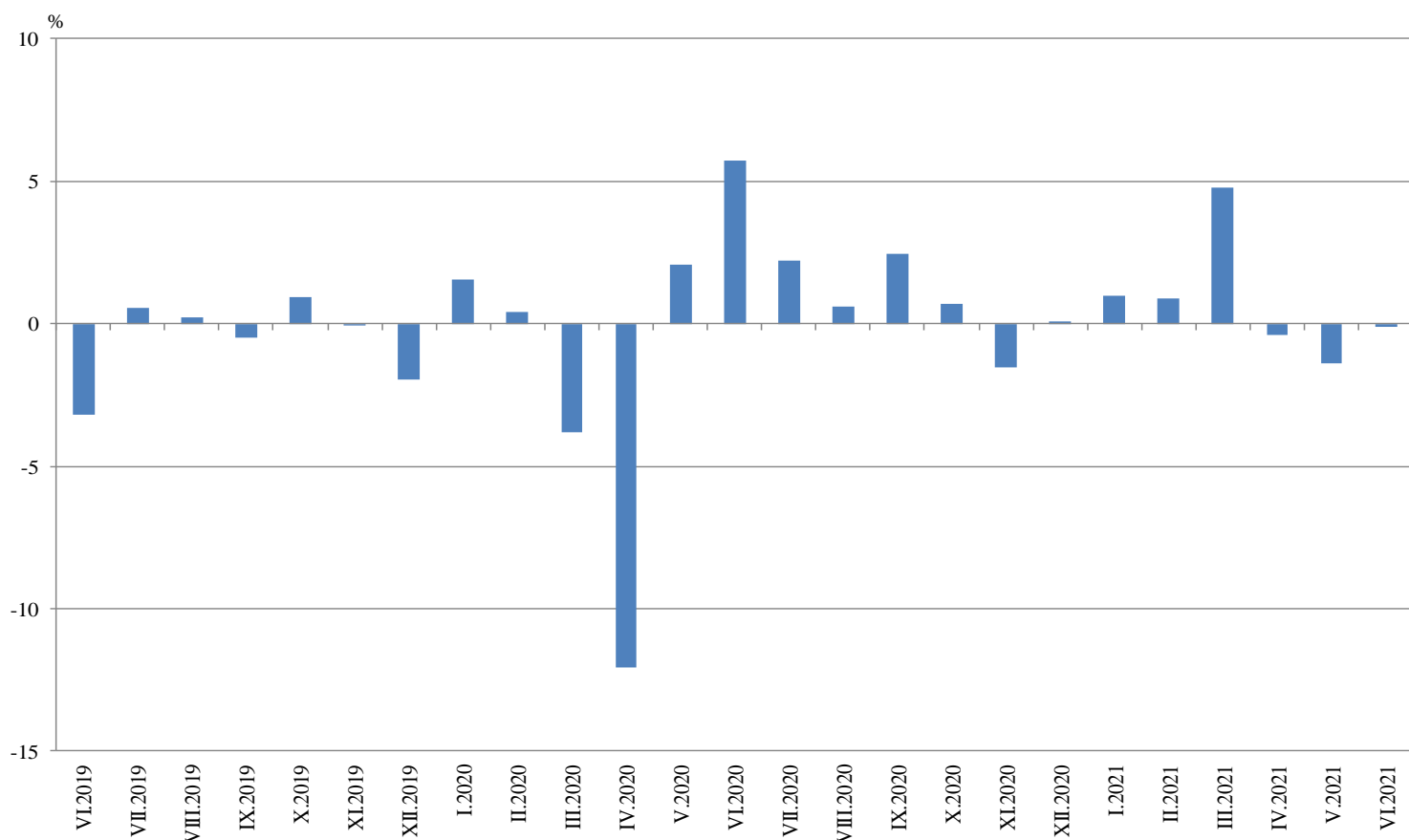
⁴ Календарното изглаждане представлява отстраняване на вариациите в месечните данни, дължащи се на различния брой календарни и работни дни в месеците, на националните празници, както и на наличието на екстремни стойности (например наличието на повече неработни дни през май може да допринесе за спад на производството в някои дейности).

Месечни изменения

През юни 2021 г. понижение спрямо предходния месец е регистрирано в производството и разпределението на електрическа и топлоенергия и газ - с 1.6%, и при преработващата промишленост - с 0.3%, а повишение - в добивната промишленост - с 3.9%.

По-значително намаление в преработващата промишленост се наблюдава при: производството на дървен материал и изделия от него, без мебели - с 9.8%, производството на метални изделия, без машини и оборудване - с 8.8%, производството на напитки - с 6.1%, производството на лекарствени вещества и продукти и ремонта и инсталирането на машини и оборудване - по 5.1%. Съществен ръст е регистриран при: производството на превозни средства, без автомобили - с 35.9%, производството на тютюневи изделия - с 19.6%, производството, неklasифицирано другаде - с 10.1%, печатната дейност и възпроизвеждането на записани носители - с 8.3%.

Фиг. 2. Изменение на индекса на промишленото производство спрямо предходния месец (Сезонно изгладен)

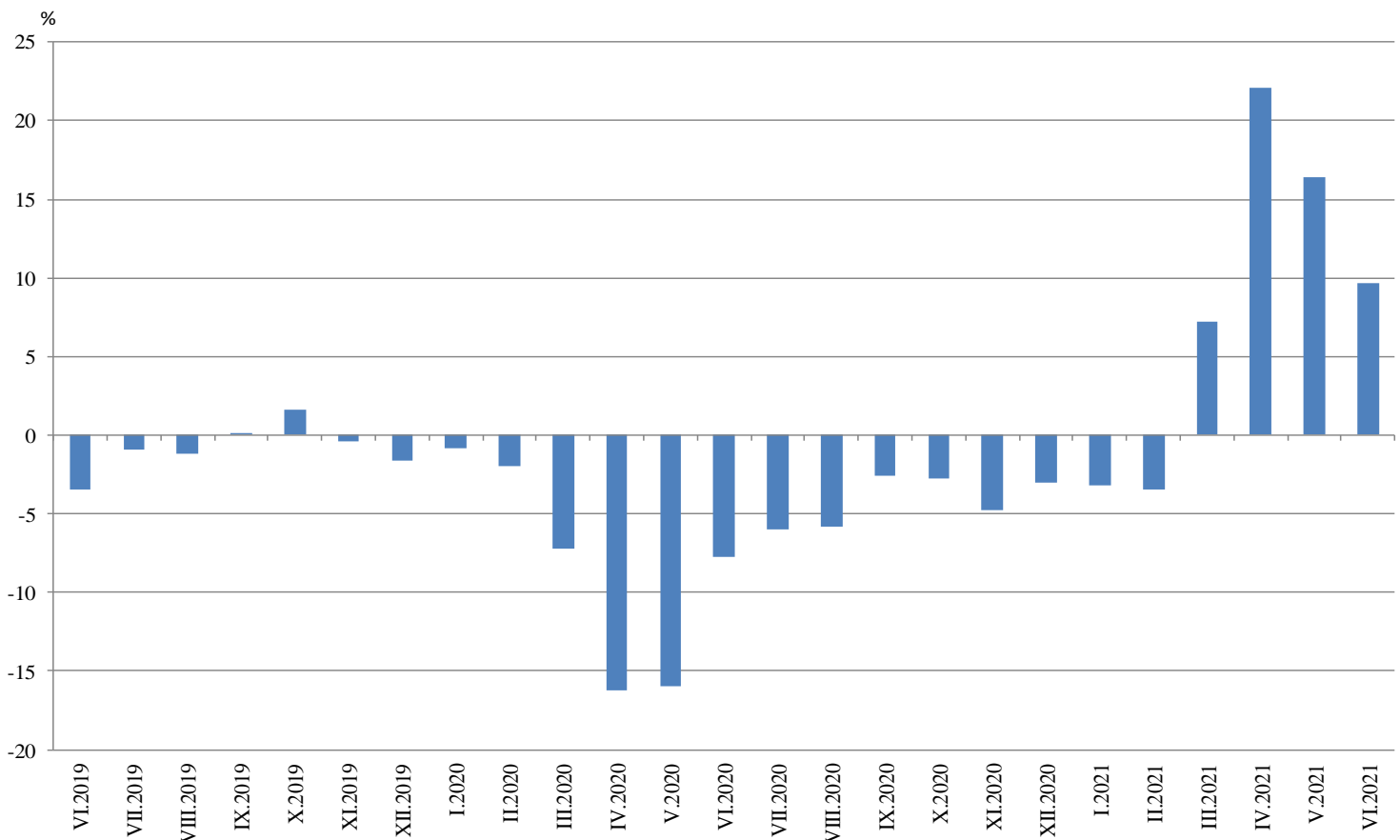


Годишни изменения

На годишна база увеличение на промишленото производство, изчислено от календарно изгладените данни, е отчетено в преработващата промишленост - с 11.5%, в добивната промишленост - със 7.0%, и при производството и разпределението на електрическа и топлоенергия и газ - с 0.9%.

Значителен ръст в преработващата промишленост спрямо съответния месец на предходната година се наблюдава при: производството на превозни средства, без автомобили - с 68.2%, производството на тютюневи изделия - с 58.7%, производството, некласифицирано другаде - с 49.7%, производството на компютърна и комуникационна техника, електронни и оптични продукти - с 45.3%. Най-голям спад е отчетен при: производството на напитки - с 38.2%, обработката на кожи; производството на обувки и други изделия от обработени кожи без косъм - с 14.9%, производството на основни метали - с 12.2%, производството на лекарствени вещества и продукти - с 9.6%.

Фиг. 3. Изменение на индекса на промишленото производство спрямо съответния месец на предходната година (Календарно изгладен)



Приложение

Таблица 1

Изменение на индексите на промишленото производство спрямо предходния месец¹

(Проценти)

Икономически дейности	Код по КИД - 2008	2021					
		I	II	III	IV	V	VI*
Промисленост - общо	V_TO_E36	1.0	0.9	4.8	-0.4	-1.4	-0.1
Добивна промисленост	B	-13.0	27.2	4.8	-5.9	3.3	3.9
Добив на въглища	B05	-11.4	27.1	38.7	-2.7	-7.1	7.2
Добив на нефт и природен газ	B06
Добив на метални руди	B07	-25.4	52.2	-9.3	-8.7	1.7	10.5
Добив на неметални материали и суровини	B08	1.0	-3.5	4.6	0.9	0.9	-4.8
Спомагателни дейности в добива	B09
Преработваща промисленост	C	2.1	-0.6	4.5	-1.0	-1.3	-0.3
Производство на хранителни продукти	C10	8.9	-2.3	1.9	4.0	-2.1	-4.5
Производство на напитки	C11	-6.5	-9.3	-1.9	1.4	-4.8	-6.1
Производство на тютюневи изделия	C12	-21.9	14.8	7.9	5.6	7.9	19.6
Производство на текстил и изделия от текстил, без облекло	C13	8.0	2.6	-6.8	4.6	-5.1	4.9
Производство на облекло	C14	7.4	0.6	2.2	-3.4	-3.2	-0.1
Обработка на кожи; производство на обувки и други изделия от обработени кожи без косъм	C15	-3.3	1.1	8.0	3.0	-13.1	2.0
Производство на дървен материал и изделия от него, без мебели	C16	5.9	-2.3	9.7	-4.7	6.1	-9.8
Производство на хартия, картон и изделия от хартия и картон	C17	4.1	-0.1	2.9	-1.4	-3.6	7.3
Печатна дейност и възпроизвеждане на записани носители	C18	8.4	2.7	6.2	-2.5	-4.6	8.3
Производство на кокс и рафинирани нефтопродукти	C19
Производство на химични продукти	C20	0.5	5.0	-1.1	-14.1	12.8	4.4
Производство на лекарствени вещества и продукти	C21	-4.1	-6.0	11.8	-10.8	5.6	-5.1
Производство на изделия от каучук и пластмаси	C22	3.0	1.5	-2.3	3.7	-1.7	1.0
Производство на изделия от други неметални минерални суровини	C23	5.0	-0.3	1.9	-2.9	7.7	-2.9
Производство на основни метали	C24	-0.5	-0.7	2.4	1.9	-5.1	-3.2
Производство на метални изделия, без машини и оборудване	C25	15.8	-9.9	0.7	10.3	-1.4	-8.8
Производство на компютърна и комуникационна техника, електронни и оптични продукти	C26	19.1	-5.7	7.3	0.6	5.2	-2.8
Производство на електрически съоръжения	C27	2.6	-2.4	6.4	7.0	-3.1	-2.6
Производство на машини и оборудване с общо и специално предназначение	C28	-0.3	-1.6	5.4	-2.1	1.2	7.4
Производство на автомобили, ремаркета и полуремаркета	C29	-10.5	-4.8	-1.0	-12.6	-8.1	5.4
Производство на превозни средства, без автомобили	C30	15.9	3.0	12.9	4.4	-14.6	35.9
Производство на мебели	C31	9.6	-5.0	-2.4	-1.4	-0.9	1.8
Производство, неклассифицирано другаде	C32	2.0	16.6	-3.0	23.6	-18.0	10.1
Ремонт и инсталиране на машини и оборудване	C33	10.6	6.9	6.9	-6.1	4.5	-5.1
Производство и разпределение на електрическа и топлинна енергия и газ	D	0.9	-1.8	6.6	1.7	-2.5	-1.6
Производство и разпределение на електрическа и топлинна енергия и газ	D35	0.9	-1.8	6.6	1.7	-2.5	-1.6

¹ Сезонно изгладени данни.

* Предварителни данни.

„...“ - конфиденциални данни.

Таблица 2

Изменение на индексите на промишленото производство спрямо съответния месец на предходната година¹

(Проценти)

Икономически дейности	Код по КИД - 2008	2021					
		I	II	III	IV	V	VI*
Промисленост - общо	V_TO_E36	-3.2	-3.4	7.2	22.1	16.4	9.7
Добивна промисленост	B	-17.5	0.3	4.9	4.6	14.0	7.0
Добив на въглища	B05	-22.4	-26.1	7.9	3.8	35.1	25.3
Добив на нефт и природен газ	B06
Добив на метални руди	B07	-25.0	9.0	-5.7	-8.9	-11.0	-5.7
Добив на неметални материали и суровини	B08	14.3	35.2	41.9	64.1	69.0	36.2
Спомагателни дейности в добива	B09
Преработваща промисленост	C	-2.3	-4.4	9.3	26.2	18.7	11.5
Производство на хранителни продукти	C10	-2.8	-1.3	-1.5	17.2	10.7	-1.1
Производство на напитки	C11	-41.0	-42.9	-34.7	-20.1	-30.8	-38.2
Производство на тютюневи изделия	C12	-27.9	-6.8	-2.1	2.0	29.0	58.7
Производство на текстил и изделия от текстил, без облекло	C13	3.7	14.2	17.3	36.9	7.9	17.0
Производство на облекло	C14	-7.9	-8.5	7.7	5.8	-18.1	-2.0
Обработка на кожи; производство на обувки и други изделия от обработени кожи без косъм	C15	-27.5	-24.4	12.3	20.5	-8.7	-14.9
Производство на дървен материал и изделия от него, без мебели	C16	-1.4	1.3	25.8	46.6	47.6	15.7
Производство на хартия, картон и изделия от хартия и картон	C17	2.8	-1.0	1.8	7.7	5.9	13.1
Печатна дейност и възпроизвеждане на записани носители	C18	-0.7	-1.5	18.4	42.6	22.9	29.7
Производство на кокс и рафинирани нефтопродукти	C19
Производство на химични продукти	C20	-7.3	-3.8	-3.7	-9.8	3.0	3.3
Производство на лекарствени вещества и продукти	C21	3.3	-0.7	2.1	-16.7	-2.7	-9.6
Производство на изделия от каучук и пластмаси	C22	14.3	14.3	12.4	30.0	24.7	22.7
Производство на изделия от други неметални минерални суровини	C23	-9.9	-7.4	7.6	33.5	36.2	18.1
Производство на основни метали	C24	-1.7	-2.9	8.0	20.5	-0.5	-12.2
Производство на метални изделия, без машини и оборудване	C25	8.9	-8.9	3.9	32.8	25.2	12.7
Производство на компютърна и комуникационна техника, електронни и оптични продукти	C26	33.0	17.2	47.8	43.0	49.0	45.3
Производство на електрически съоръжения	C27	18.1	7.2	24.2	45.7	41.8	22.3
Производство на машини и оборудване с общо и специално предназначение	C28	-6.4	-6.4	11.1	41.1	43.4	41.3
Производство на автомобили, ремаркета и полуремаркета	C29	0.8	-2.3	23.4	259.8	96.0	27.2
Производство на превозни средства, без автомобили	C30	3.7	1.5	30.8	39.2	12.8	68.2
Производство на мебели	C31	8.1	2.6	31.7	54.4	22.2	3.3
Производство, неklasифицирано другаде	C32	-45.3	-43.1	38.0	88.1	38.9	49.7
Ремонт и инсталиране на машини и оборудване	C33	-28.5	-15.8	-16.8	-1.7	22.9	0.6
Производство и разпределение на електрическа и топлинна енергия и газ	D	-1.7	-5.6	-1.7	9.6	8.4	0.9
Производство и разпределение на електрическа и топлинна енергия и газ	D35	-1.7	-5.6	-1.7	9.6	8.4	0.9

¹ Календарно изгладени данни.

* Предварителни данни.

„...“ - конфиденциални данни.

Индекси на промишленото производство
(Сезонно изгладени, 2015 = 100)

Код по КИД - 2008	2020							2021					
	VI	VII	VIII	IX	X	XI	XII	I	II	III	IV	V	VI*
В_TO_E36	97.8	100.0	100.6	103.1	103.8	102.2	102.3	103.3	104.2	109.2	108.8	107.3	107.1
В	109.9	99.2	107.8	103.4	94.9	87.8	100.1	87.1	110.7	116.1	109.2	112.8	117.3
В05	71.2	63.5	71.2	60.1	53.8	51.9	55.6	49.3	62.7	87.0	84.6	78.6	84.3
В06
В07	152.7	131.8	133.9	141.1	130.4	96.8	128.2	95.5	145.5	132.0	120.5	122.5	135.4
В08	103.5	100.5	109.6	107.7	106.4	128.5	143.4	144.8	139.8	146.3	147.5	148.8	141.7
В09
С	102.6	106.2	106.8	110.4	112.3	111.1	110.8	113.2	112.5	117.6	116.4	114.9	114.7
С10	110.3	106.8	98.9	104.6	106.2	105.9	103.9	113.2	110.5	112.6	117.1	114.7	109.6
С11	96.8	97.4	96.1	99.9	98.0	90.2	81.2	75.9	68.8	67.5	68.5	65.2	61.2
С12	35.6	34.7	35.8	32.7	32.0	34.1	37.3	29.2	33.5	36.1	38.1	41.1	49.2
С13	94.7	96.2	97.2	97.1	105.6	97.3	102.8	110.9	113.9	106.1	111.0	105.3	110.5
С14	70.9	73.3	71.6	71.2	71.7	67.7	66.8	71.8	72.2	73.8	71.3	69.0	69.0
С15	74.3	73.0	68.8	69.1	73.1	72.2	70.2	67.9	68.6	74.1	76.3	66.4	67.7
С16	69.8	71.1	73.2	74.5	74.1	78.6	78.4	83.0	81.1	89.0	84.9	90.0	81.2
С17	91.3	87.4	88.6	87.7	91.6	96.9	92.1	95.9	95.7	98.5	97.2	93.7	100.5
С18	93.9	100.3	101.8	102.2	104.2	100.9	99.6	108.0	110.9	117.7	114.7	109.4	118.5
С19
С20	115.8	115.1	116.7	110.0	114.5	113.3	112.7	113.3	119.0	117.7	101.2	114.1	119.2
С21	119.6	114.1	111.8	113.6	121.7	119.6	122.9	117.9	110.8	123.9	110.5	116.7	110.8
С22	126.8	139.7	141.2	144.9	145.2	141.8	148.5	152.9	155.1	151.6	157.1	154.5	156.1
С23	98.9	114.0	107.4	112.0	109.7	114.7	107.8	113.2	112.8	115.0	111.6	120.3	116.8
С24	116.0	113.9	115.3	112.4	110.0	111.0	115.1	114.6	113.7	116.5	118.7	112.7	109.1
С25	107.5	104.1	103.1	125.7	129.6	118.5	117.1	135.6	122.1	123.0	135.7	133.7	121.9
С26	142.3	148.7	146.5	149.3	170.5	183.7	166.3	198.0	186.6	200.2	201.5	211.9	205.9
С27	123.5	131.4	131.2	133.7	138.6	133.5	141.2	144.8	141.4	150.5	161.0	155.9	151.9
С28	86.2	95.1	99.8	107.1	105.4	103.6	108.9	108.6	106.8	112.6	110.3	111.6	119.8
С29	101.3	124.1	148.8	149.3	171.3	167.6	182.1	162.9	155.2	153.7	134.4	123.5	130.2
С30	170.0	171.0	198.5	187.8	196.7	195.5	161.0	186.7	192.2	216.9	226.5	193.4	262.8
С31	100.0	102.8	106.6	106.9	109.7	104.7	104.4	114.5	108.7	106.1	104.6	103.7	105.5
С32	83.5	104.5	107.1	115.4	108.7	107.5	96.8	98.8	115.1	111.6	138.0	113.1	124.5
С33	105.4	121.1	95.6	94.3	100.9	111.1	90.3	99.8	106.6	114.0	107.1	111.9	106.2
Д	74.5	74.6	74.1	75.4	73.1	72.3	73.1	73.8	72.5	77.3	78.6	76.6	75.4
Д35	74.5	74.6	74.1	75.4	73.1	72.3	73.1	73.8	72.5	77.3	78.6	76.6	75.4

* Предварителни данни.
„...“ - конфиденциални данни.

Таблица 4

Индекси на промишленото производство
(Календарно изгладени, 2015 = 100)

Код по КИД - 2008	2018	2019	2020							2021					
	VI	VI	VI	VII	VIII	IX	X	XI	XII	I	II	III	IV	V	VI*
В_TO_E36	112.2	108.3	100.0	103.5	96.7	103.3	108.8	108.4	104.3	99.6	100.2	112.1	105.5	102.4	109.6
В	111.5	91.3	106.1	97.6	105.7	107.8	107.1	94.1	109.9	84.6	105.5	112.1	101.9	105.7	113.6
В05	85.5	56.9	52.8	56.5	67.8	65.4	74.8	64.9	73.2	63.2	64.7	79.5	66.9	61.0	66.2
В06
В07	140.3	117.4	152.7	131.8	133.9	141.1	130.4	96.8	128.2	95.5	140.2	131.0	120.5	120.6	144.0
В08	114.7	100.0	111.8	107.3	117.8	117.3	120.3	146.2	146.6	100.0	108.6	143.2	143.8	152.6	152.3
В09
С	121.6	119.7	108.1	112.3	102.4	111.9	120.2	118.6	107.0	102.8	105.2	118.9	114.7	113.2	120.5
С10	106.4	109.2	113.9	108.0	100.0	110.7	116.9	112.7	108.0	100.1	97.2	112.1	110.9	112.9	112.6
С11	127.3	127.4	118.9	121.8	123.6	115.3	93.6	81.1	75.2	45.3	46.2	58.3	61.4	68.0	73.5
С12	79.4	41.3	37.9	39.7	32.7	32.6	36.4	39.3	40.7	17.7	22.5	36.2	44.8	46.6	60.2
С13	103.4	110.4	104.6	99.7	76.6	93.5	111.3	101.7	90.2	101.5	116.7	116.0	113.2	115.7	122.3
С14	98.4	88.3	75.0	86.0	69.3	70.4	72.6	68.2	63.4	76.1	72.9	71.4	65.5	62.3	73.5
С15	104.9	98.8	86.7	88.6	57.5	68.2	81.9	81.6	61.9	66.8	66.4	76.0	71.9	61.9	73.7
С16	84.8	76.9	74.8	76.4	72.2	78.0	81.0	85.2	74.5	69.0	71.5	87.7	83.8	91.5	86.5
С17	110.5	100.0	93.1	87.1	85.3	84.8	94.8	99.2	88.0	96.2	94.8	103.2	96.7	94.9	105.3
С18	106.9	123.4	94.9	100.3	95.8	100.5	112.8	115.9	104.4	98.2	103.8	118.8	113.3	109.9	123.1
С19
С20	122.6	119.6	119.9	117.9	112.8	109.4	116.3	114.8	109.9	105.1	112.4	128.4	101.5	113.8	123.9
С21	116.6	124.7	125.9	114.2	97.1	109.9	120.5	131.1	126.6	114.5	98.6	139.4	108.7	116.6	113.9
С22	141.2	142.9	130.3	149.6	135.0	150.3	163.2	151.1	131.3	138.7	149.1	157.7	150.5	148.9	159.9
С23	117.7	118.1	107.0	124.3	113.1	120.2	122.8	124.2	95.8	80.5	91.1	112.3	114.9	129.4	126.4
С24	112.7	89.8	117.6	114.3	110.7	111.1	107.7	117.6	114.2	115.2	108.8	123.5	123.4	106.8	103.2
С25	133.8	128.1	114.2	110.7	101.6	129.2	135.5	130.8	128.0	103.0	112.3	124.6	131.3	128.5	128.7
С26	151.8	167.9	147.8	150.4	129.2	143.1	182.2	200.1	178.5	190.1	178.6	211.4	196.4	204.7	214.9
С27	126.2	132.1	128.8	135.8	119.2	137.5	154.0	147.4	125.8	138.0	139.9	157.3	157.6	147.8	157.5
С28	125.5	129.3	90.7	99.2	86.7	107.9	111.9	111.7	104.7	100.1	102.6	117.8	114.4	108.1	128.1
С29	149.4	143.3	109.1	126.5	128.8	153.7	191.1	183.6	153.5	159.1	150.9	159.9	134.3	113.8	138.8
С30	143.3	142.4	168.1	153.8	163.9	159.6	197.8	213.1	132.0	185.9	208.0	253.3	253.7	186.8	282.8
С31	113.2	108.9	106.5	108.9	105.8	109.5	118.1	112.1	101.8	99.2	98.7	106.9	99.7	100.2	110.0
С32	160.2	174.4	93.9	105.6	106.7	121.2	121.4	116.4	86.3	87.8	104.4	112.2	134.5	110.2	140.6
С33	137.9	142.9	108.6	125.6	92.8	97.9	104.9	127.4	119.0	72.5	92.2	115.4	96.0	103.2	109.3
Д	76.2	71.0	65.0	69.8	69.0	67.0	65.3	75.6	91.5	93.2	78.6	87.5	71.1	62.0	65.6
Д35	76.2	71.0	65.0	69.8	69.0	67.0	65.3	75.6	91.5	93.2	78.6	87.5	71.1	62.0	65.6

* Предварителни данни.
„..“ - конфиденциални данни.