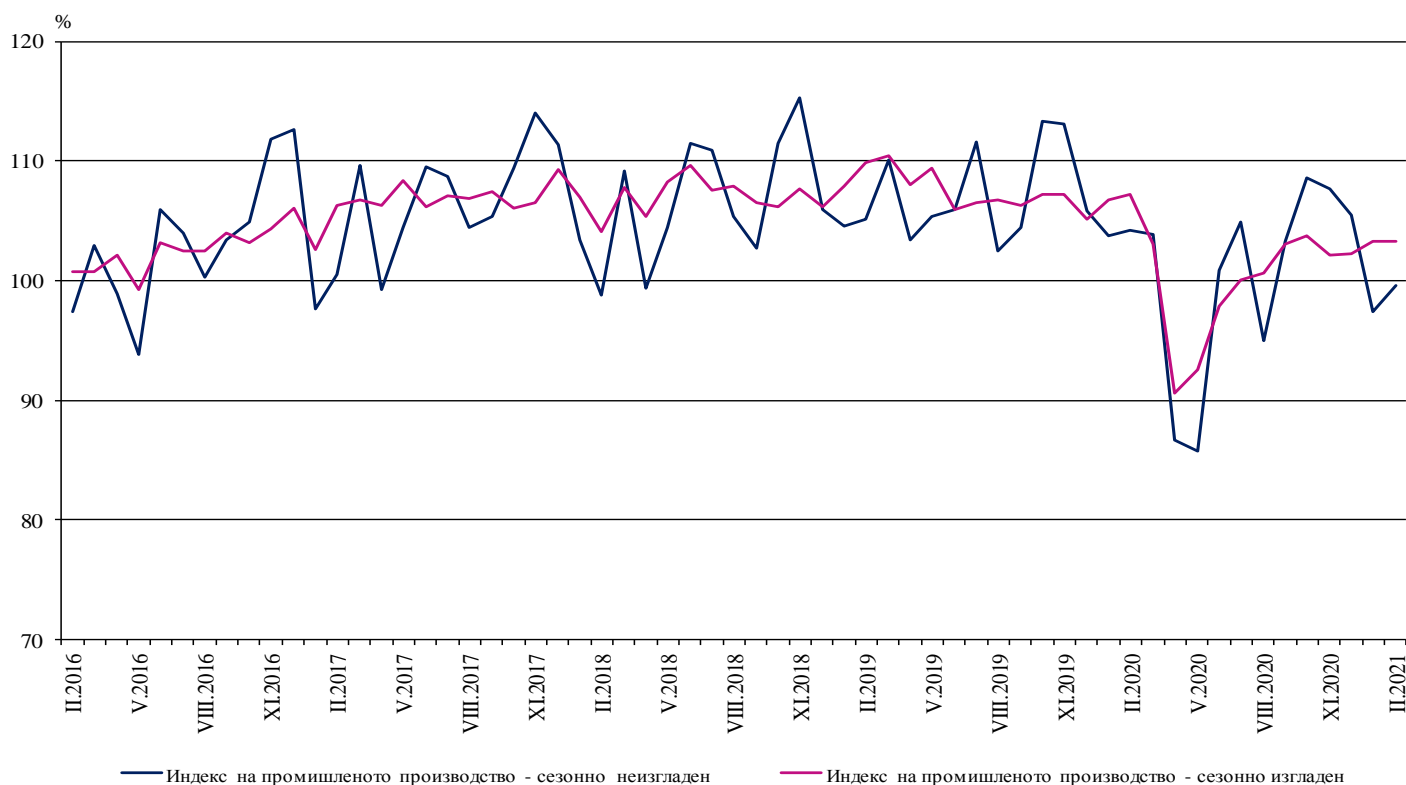


ИНДЕКСИ НА ПРОМИШЛЕНОТО ПРОИЗВОДСТВО ПРЕЗ ФЕВРУАРИ 2021 ГОДИНА¹

По предварителни данни през февруари 2021 г. сезонно изгладеният² индекс на промишленото производство³ остава на равнището от януари 2021 година.

През февруари 2021 г. при календарно изгладения индекс⁴ на промишленото производство е отчетен спад от 3.4% спрямо съответния месец на 2020 година.

Фиг. 1. Индекси на промишленото производство (2015 = 100)



¹ Данните за февруари 2021 г. са предварителни. Окончателните данни за януари 2021 г. са публикувани на сайта на НСИ (<http://www.nsi.bg/bg>).

² Сезонното изглаждане е статистически метод за отстраняване на сезонния компонент на времевия ред.

³ Месечните индекси на производството измерват измененията в произведената продукция на промишлените предприятия. Тази информация е подходяща за проследяване на текущото икономическо развитие и за краткосрочни прогнози. Индексите не измерват действителното равнище на производството, а оценяват средното изменение на производството между два времеви периода. За оценката на индексите се извършва представително наблюдение на предприятията от промишлеността, като извадката обхваща предприятия, чийто годишен оборот надхвърля 97% от оборота на цялата промишленост.

Индексите на промишленото производство се изчисляват при постоянна база чрез претегляне със структурата на добавената стойност по факторни разходи.

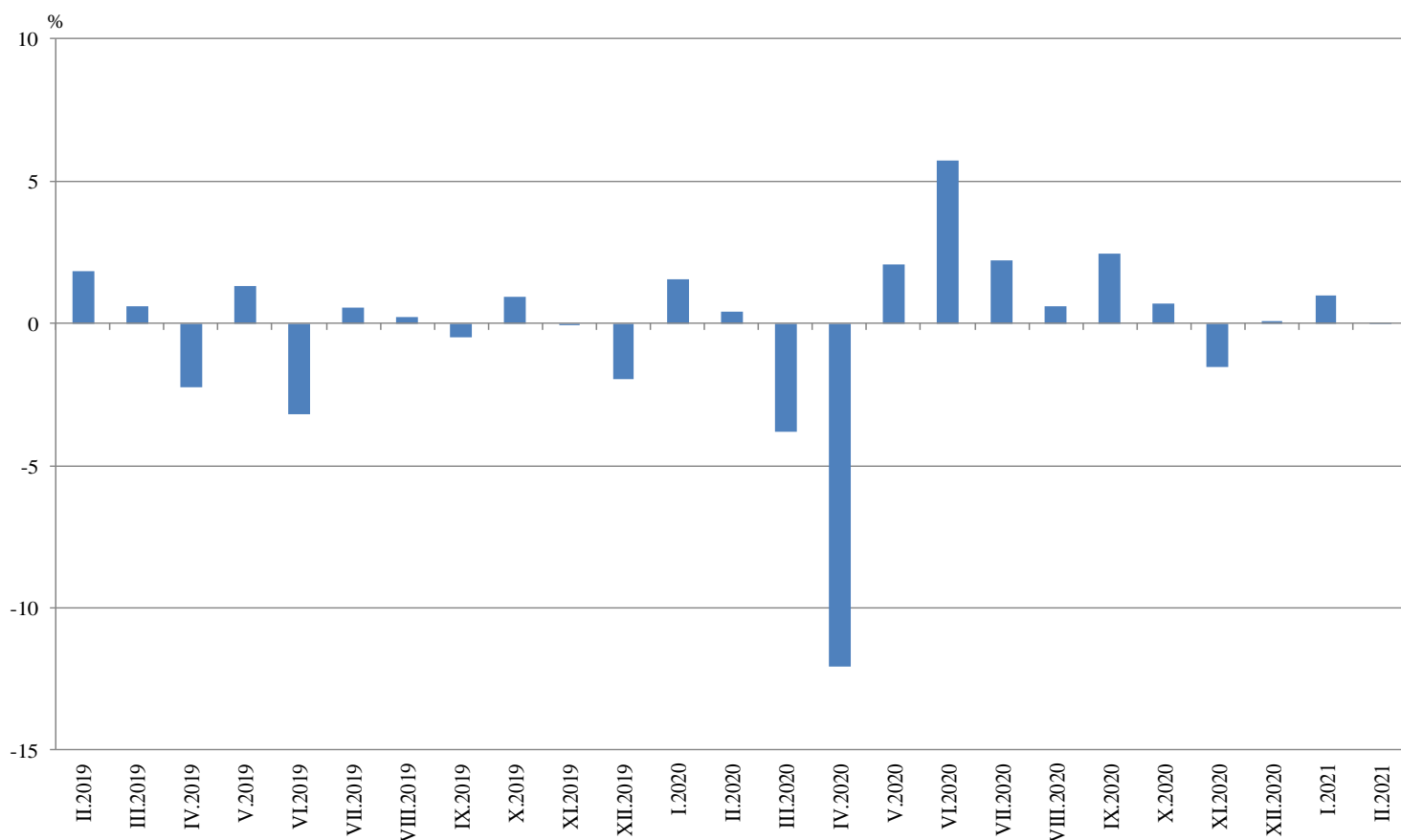
⁴ Календарното изглаждане представлява отстраняване на вариациите в месечните данни, дължащи се на различния брой календарни и работни дни в месеците, на националните празници, както и на наличието на екстремни стойности (например наличието на повече неработни дни през май може да допринесе за спад на производството в някои дейности).

Месечни изменения

През февруари 2021 г. понижение спрямо предходния месец е регистрирано при производството и разпределението на електрическа и топлоенергия и газ - с 1.5%, и в преработващата промишленост - с 1.4%, докато в добивната промишленост е отчетен ръст - с 26.6%.

По-значително намаление в преработващата промишленост се наблюдава при: производството на метални изделия, без машини и оборудване - с 10.0%, производството на напитки - с 8.6%, производството на компютърна и комуникационна техника, електронни и оптични продукти и производството на лекарствени вещества и продукти - по 7.4%. Съществен ръст е регистриран при: производството, некласифицирано другаде - с 15.8%, производството на тютюневи изделия - с 13.8%, ремонта и инсталирането на машини и оборудване - с 6.5%.

Фиг. 2. Изменение на индекса на промишленото производство спрямо предходния месец (Сезонно изгладени)

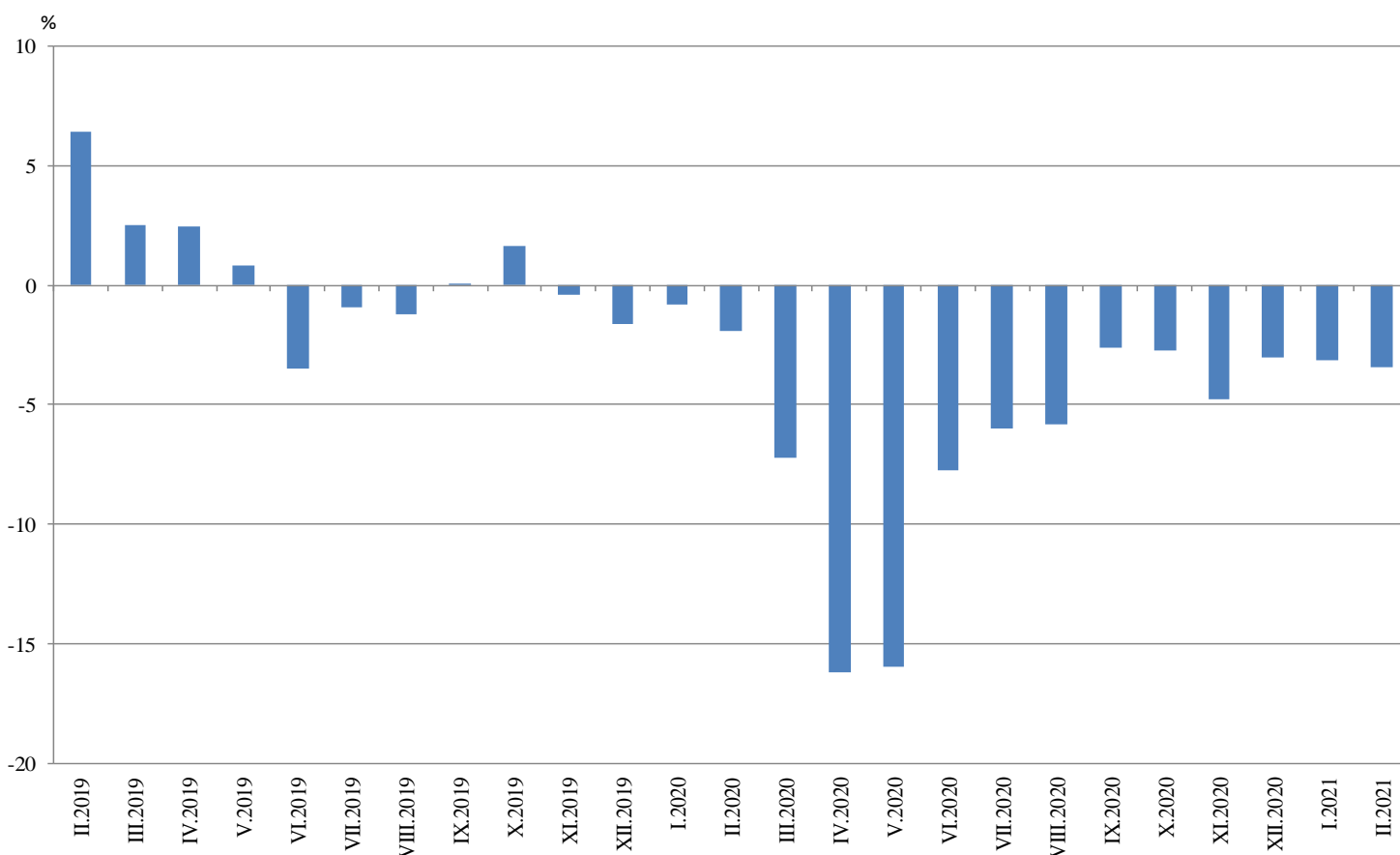


Годишни изменения

На годишна база понижение на промишленото производство, изчислено от календарно изгладените данни, е отчетено в преработващата промишленост - с 4.6%, и при производството и разпределението на електрическа и топлоенергия и газ - с 4.0%, а добивната промишленост остава без изменение.

Значителен спад в преработващата промишленост спрямо съответния месец на предходната година се наблюдава при: производството, неклассифицирано другаде - с 43.5%, производството на напитки - с 43.0%, обработката на кожи; производството на изделия от обработени кожи без косъм - с 24.9%, ремонта и инсталирането на машини и оборудване - с 15.8%. Най-голямо увеличение е отчетено при: производството на компютърна и комуникационна техника, електронни и оптични продукти - с 15.3%, производството на изделия от каучук и пластмаси - с 13.9%, производството на текстил и изделия от текстил, без облекло - с 13.3%, производството на електрически съоръжения - със 7.3%.

Фиг. 3. Изменение на индекса на промишленото производство спрямо съответния месец на предходната година (Календарно изгладени)



Приложение

Таблица 1
Изменение на индексите на промишленото производство спрямо предходния месец¹
(Проценти)

Икономически дейности	Код по КИД - 2008	2020				2021	
		IX	X	XI	XII	I	II*
Промисленост - общо	V_TO_E36	2.5	0.7	-1.5	0.1	1.0	0.0
Добивна промишленост	B	-4.1	-8.3	-7.5	14.0	-13.0	26.6
Добив на въглища	B05	-15.6	-10.4	-3.5	7.2	-11.4	24.9
Добив на нефт и природен газ	B06
Добив на метални руди	B07	5.4	-7.6	-25.7	32.4	-25.4	46.7
Добив на неметални материали и суровини	B08	-1.7	-1.3	20.8	11.6	1.0	-5.6
Спомагателни дейности в добива	B09
Преработваща промишленост	C	3.4	1.7	-1.1	-0.2	2.1	-1.4
Производство на хранителни продукти	C10	5.8	1.5	-0.3	-1.9	8.9	-2.2
Производство на напитки	C11	4.0	-1.9	-7.9	-10.0	-6.5	-8.6
Производство на тютюневи изделия	C12	-8.6	-2.1	6.4	9.6	-21.9	13.8
Производство на текстил и изделия от текстил, без облекло	C13	-0.1	8.8	-7.9	5.6	8.0	3.0
Производство на облекло	C14	-0.5	0.8	-5.6	-1.2	7.4	-0.3
Обработка на кожи; производство на обувки и други изделия от обработени кожи без косъм	C15	0.3	5.8	-1.2	-2.7	-3.3	0.5
Производство на дървен материал и изделия от него, без мебели	C16	1.7	-0.5	6.0	-0.2	5.9	-2.6
Производство на хартия, картон и изделия от хартия и картон	C17	-1.0	4.4	5.8	-5.0	4.1	-0.6
Печатна дейност и възпроизвеждане на записани носители	C18	0.4	2.0	-3.2	-1.3	8.4	1.1
Производство на кокс и рафинирани нефтопродукти	C19
Производство на химични продукти	C20	-5.8	4.1	-1.0	-0.5	0.5	5.2
Производство на лекарствени вещества и продукти	C21	1.6	7.1	-1.7	2.7	-4.1	-7.4
Производство на изделия от каучук и пластмаси	C22	2.6	0.3	-2.4	4.7	3.0	1.7
Производство на изделия от други неметални минерални суровини	C23	4.3	-2.0	4.5	-6.0	5.0	-1.0
Производство на основни метали	C24	-2.6	-2.1	0.9	3.7	-0.5	-0.4
Производство на метални изделия, без машини и оборудване	C25	22.0	3.1	-8.5	-1.2	15.8	-10.0
Производство на компютърна и комуникационна техника, електронни и оптични продукти	C26	1.9	14.2	7.8	-9.5	19.1	-7.4
Производство на електрически съоръжения	C27	1.9	3.7	-3.7	5.8	2.6	-2.7
Производство на машини и оборудване с общо и специално предназначение	C28	7.3	-1.6	-1.7	5.2	-0.3	-2.5
Производство на автомобили, ремаркета и полуремаркета	C29	0.3	14.7	-2.2	8.7	-10.5	-4.8
Производство на превозни средства, без автомобили	C30	-5.4	4.8	-0.6	-17.6	15.9	2.1
Производство на мебели	C31	0.3	2.6	-4.5	-0.3	9.6	-3.7
Производство, неklasифицирано другаде	C32	7.7	-5.8	-1.1	-9.9	2.0	15.8
Ремонт и инсталиране на машини и оборудване	C33	-1.4	7.0	10.2	-18.8	10.6	6.5
Производство и разпределение на електрическа и топлинна енергия и газ	D	1.7	-2.9	-1.2	1.2	0.9	-1.5
Производство и разпределение на електрическа и топлинна енергия и газ	D35	1.7	-2.9	-1.2	1.2	0.9	-1.5

¹ Сезонно изгладени данни.

* Предварителни данни.

„..“ - конфиденциални данни.

Таблица 2

Изменение на индексите на промишленото производство спрямо съответния месец на предходната година¹

(Проценти)

Икономически дейности	Код по КИД - 2008	2020				2021	
		IX	X	XI	XII	I	II*
Промисленост - общо	V_TO_E36	-2.6	-2.7	-4.8	-3.0	-3.2	-3.4
Добивна промишленост	V	-2.3	-11.7	-15.6	-5.7	-17.5	0.0
Добив на въглища	B05	-29.4	-25.7	-23.6	-21.9	-22.4	-26.1
Добив на нефт и природен газ	B06
Добив на метални руди	B07	12.5	-9.5	-28.0	-10.7	-25.0	9.0
Добив на неметални материали и суровини	B08	1.9	-1.0	22.2	49.9	14.3	32.9
Спомагателни дейности в добива	B09
Преработваща промишленост	C	-2.2	-1.6	-3.7	-2.5	-2.3	-4.6
Производство на хранителни продукти	C10	-3.7	-6.6	-3.5	-5.8	-2.8	-1.0
Производство на напитки	C11	-0.2	-5.0	-11.9	-21.0	-41.0	-43.0
Производство на тютюневи изделия	C12	-33.0	-36.1	-29.8	-5.2	-27.9	-6.8
Производство на текстил и изделия от текстил, без облекло	C13	-3.6	9.8	-2.3	6.0	3.7	13.3
Производство на облекло	C14	-15.3	-12.4	-18.2	-16.8	-7.9	-8.8
Обработка на кожи; производство на обувки и други изделия от обработени кожи без косъм	C15	-29.0	-18.1	-26.6	-21.6	-27.5	-24.9
Производство на дървен материал и изделия от него, без мебели	C16	-6.1	-5.9	0.2	-6.1	-1.4	1.7
Производство на хартия, картон и изделия от хартия и картон	C17	-10.3	-7.8	3.1	-4.3	2.8	-1.1
Печатна дейност и възпроизвеждане на записани носители	C18	-8.3	-6.9	-17.6	-4.9	-0.7	-0.9
Производство на кокс и рафинирани нефтопродукти	C19
Производство на химични продукти	C20	-4.2	-2.9	0.8	-5.4	-7.3	-3.7
Производство на лекарствени вещества и продукти	C21	2.1	11.6	-2.5	15.4	3.3	-1.5
Производство на изделия от каучук и пластмаси	C22	11.2	8.1	1.0	9.1	14.3	13.9
Производство на изделия от други неметални минерални суровини	C23	1.8	-2.3	1.1	-13.2	-9.9	-8.0
Производство на основни метали	C24	15.2	-12.7	-2.8	14.3	-1.7	-3.0
Производство на метални изделия, без машини и оборудване	C25	10.4	10.1	2.7	16.0	8.9	-8.8
Производство на компютърна и комуникационна техника, електронни и оптични продукти	C26	-7.2	9.8	18.7	-5.6	33.0	15.3
Производство на електрически съоръжения	C27	6.7	16.3	4.1	18.2	18.1	7.3
Производство на машини и оборудване с общо и специално предназначение	C28	-6.7	-12.0	-10.2	2.5	-6.4	-6.9
Производство на автомобили, ремаркета и полуремаркета	C29	2.3	19.7	17.6	36.2	0.8	-2.6
Производство на превозни средства, без автомобили	C30	19.3	21.3	11.7	-13.9	3.7	1.3
Производство на мебели	C31	7.1	8.5	-0.2	2.6	8.1	2.5
Производство, неklasифицирано другаде	C32	-11.8	-30.1	-41.7	-47.2	-45.3	-43.5
Ремонт и инсталиране на машини и оборудване	C33	-26.4	-21.4	-0.6	-18.5	-28.5	-15.8
Производство и разпределение на електрическа и топлинна енергия и газ	D	-5.5	-4.5	-5.6	-3.7	-1.7	-4.0
Производство и разпределение на електрическа и топлинна енергия и газ	D35	-5.5	-4.5	-5.6	-3.7	-1.7	-4.0

¹ Календарно изгладени данни.

* Предварителни данни.

„..“ - конфиденциални данни.

Индекси на промишленото производство
(Сезонно изгладени, 2015 = 100)

Код по КИД - 2008	2020											2021	
	II	III	IV	V	VI	VII	VIII	IX	X	XI	XII	I	II*
В_TO_E36	107.2	103.1	90.7	92.5	97.8	100.0	100.6	103.1	103.8	102.2	102.3	103.3	103.3
В	110.9	112.0	105.2	99.2	109.9	99.2	107.8	103.4	94.9	87.8	100.1	87.1	110.2
В05	85.1	82.7	83.3	62.1	71.2	63.5	71.2	60.1	53.8	51.9	55.6	49.3	61.6
В06
В07	128.6	139.0	132.2	135.5	152.7	131.8	133.9	141.1	130.4	96.8	128.2	95.5	140.2
В08	103.1	109.3	90.2	88.6	103.5	100.5	109.6	107.7	106.4	128.5	143.4	144.8	136.7
В09
С	116.7	108.7	93.2	96.8	102.6	106.2	106.8	110.4	112.3	111.1	110.8	113.2	111.6
С10	112.1	114.4	100.8	104.2	110.3	106.8	98.9	104.6	106.2	105.9	103.9	113.2	110.7
С11	110.3	96.4	84.4	93.4	96.8	97.4	96.1	99.9	98.0	90.2	81.2	75.9	69.3
С12	37.3	37.0	39.9	31.4	35.6	34.7	35.8	32.7	32.0	34.1	37.3	29.2	33.2
С13	102.7	89.6	81.7	96.7	94.7	96.2	97.2	97.1	105.6	97.3	102.8	110.9	114.2
С14	79.6	69.2	70.3	80.5	70.9	73.3	71.6	71.2	71.7	67.7	66.8	71.8	71.6
С15	91.4	69.2	69.6	71.4	74.3	73.0	68.8	69.1	73.1	72.2	70.2	67.9	68.2
С16	79.6	71.6	58.0	61.8	69.8	71.1	73.2	74.5	74.1	78.6	78.4	83.0	80.9
С17	97.2	97.3	91.3	88.4	91.3	87.4	88.6	87.7	91.6	96.9	92.1	95.9	95.3
С18	111.5	99.3	85.1	91.2	93.9	100.3	101.8	102.2	104.2	100.9	99.6	108.0	109.2
С19
С20	124.1	122.7	110.4	110.7	115.8	115.1	116.7	110.0	114.5	113.3	112.7	113.3	119.2
С21	107.4	124.6	129.2	121.0	119.6	114.1	111.8	113.6	121.7	119.6	122.9	117.9	109.2
С22	138.1	133.9	121.6	123.3	126.8	139.7	141.2	144.9	145.2	141.8	148.5	152.9	155.5
С23	121.6	107.1	83.2	88.7	98.9	114.0	107.4	112.0	109.7	114.7	107.8	113.2	112.1
С24	111.5	108.9	107.9	111.2	116.0	113.9	115.3	112.4	110.0	111.0	115.1	114.6	114.0
С25	134.1	117.8	103.0	107.8	107.5	104.1	103.1	125.7	129.6	118.5	117.1	135.6	122.1
С26	160.1	137.5	142.1	144.5	142.3	148.7	146.5	149.3	170.5	183.7	166.3	198.0	183.2
С27	131.3	121.2	113.3	111.2	123.5	131.4	131.2	133.7	138.6	133.5	141.2	144.8	141.0
С28	113.3	102.1	78.3	77.3	86.2	95.1	99.8	107.1	105.4	103.6	108.9	108.6	105.9
С29	156.2	127.5	37.5	58.1	101.3	124.1	148.8	149.3	171.3	167.6	182.1	162.9	155.1
С30	189.8	165.5	173.1	156.8	170.0	171.0	198.5	187.8	196.7	195.5	161.0	186.7	190.6
С31	107.0	80.8	67.8	81.3	100.0	102.8	106.6	106.9	109.7	104.7	104.4	114.5	110.2
С32	205.0	80.6	75.4	81.0	83.5	104.5	107.1	115.4	108.7	107.5	96.8	98.8	114.4
С33	127.1	138.8	109.1	91.7	105.4	121.1	95.6	94.3	100.9	111.1	90.3	99.8	106.2
Д	75.7	79.2	73.4	71.0	74.5	74.6	74.1	75.4	73.1	72.3	73.1	73.8	72.7
Д35	75.7	79.2	73.4	71.0	74.5	74.6	74.1	75.4	73.1	72.3	73.1	73.8	72.7

* Предварителни данни.
„..“ - конфиденциални данни.

Таблица 4

Индекси на промишленото производство
(Календарно изгладени, 2015 = 100)

Код по КИД - 2008	2018	2019	2020												2021	
	II	II	II	III	IV	V	VI	VII	VIII	IX	X	XI	XII	I	II*	
В_TO_E36	99.3	105.7	103.7	104.5	86.4	88.0	100.0	103.5	96.7	103.3	108.8	108.4	104.3	99.6	100.2	
В	90.3	106.7	105.2	106.9	97.5	92.8	106.1	97.6	105.7	107.8	107.1	94.1	109.9	84.6	105.2	
В05	74.5	100.2	87.6	73.6	64.5	45.2	52.8	56.5	67.8	65.4	74.8	64.9	73.2	63.2	64.7	
В06	
В07	112.9	121.2	128.6	139.0	132.2	135.5	152.7	131.8	133.9	141.1	130.4	96.8	128.2	95.5	140.2	
В08	79.2	91.6	80.3	100.9	87.7	90.3	111.8	107.3	117.8	117.3	120.3	146.2	146.6	100.0	106.8	
В09	
С	100.0	109.3	110.0	108.8	90.9	95.3	108.1	112.3	102.4	111.9	120.2	118.6	107.0	102.8	104.9	
С10	89.6	96.4	98.5	113.8	94.6	102.0	113.9	108.0	100.0	110.7	116.9	112.7	108.0	100.1	97.5	
С11	66.4	75.5	81.0	89.3	76.8	98.2	118.9	121.8	123.6	115.3	93.6	81.1	75.2	45.3	46.1	
С12	32.2	21.9	24.1	37.0	44.0	36.1	37.9	39.7	32.7	32.6	36.4	39.3	40.7	17.7	22.5	
С13	93.0	90.8	102.2	98.8	82.7	107.2	104.6	99.7	76.6	93.5	111.3	101.7	90.2	101.5	115.7	
С14	91.6	84.4	79.7	66.3	61.9	76.1	75.0	86.0	69.3	70.4	72.6	68.2	63.4	76.1	72.6	
С15	97.5	96.5	87.8	67.7	59.6	67.7	86.7	88.6	57.5	68.2	81.9	81.6	61.9	66.8	65.9	
С16	69.8	71.5	70.6	69.7	57.2	62.0	74.8	76.4	72.2	78.0	81.0	85.2	74.5	69.0	71.8	
С17	97.0	94.5	95.7	101.4	89.8	89.6	93.1	87.1	85.3	84.8	94.8	99.2	88.0	96.2	94.7	
С18	89.3	112.0	105.3	100.4	79.5	89.5	94.9	100.3	95.8	100.5	112.8	115.9	104.4	98.2	104.4	
С19	
С20	103.0	112.0	116.8	133.2	112.6	110.4	119.9	117.9	112.8	109.4	116.3	114.8	109.9	105.1	112.5	
С21	102.9	110.8	99.3	136.4	130.5	119.8	125.9	114.2	97.1	109.9	120.5	131.1	126.6	114.5	97.8	
С22	114.4	130.1	130.5	140.3	115.8	119.4	130.3	149.6	135.0	150.3	163.2	151.1	131.3	138.7	148.7	
С23	82.9	95.3	98.4	104.4	86.0	95.1	107.0	124.3	113.1	120.2	122.8	124.2	95.8	80.5	90.6	
С24	105.3	110.4	112.0	114.3	102.4	107.3	117.6	114.3	110.7	111.1	107.7	117.6	114.2	115.2	108.7	
С25	111.8	121.3	123.2	120.0	98.9	102.7	114.2	110.7	101.6	129.2	135.5	130.8	128.0	103.0	112.4	
С26	129.6	146.4	152.4	143.0	137.3	137.3	147.8	150.4	129.2	143.1	182.2	200.1	178.5	190.1	175.7	
С27	101.2	124.1	130.5	126.7	108.2	104.2	128.8	135.8	119.2	137.5	154.0	147.4	125.8	138.0	140.0	
С28	111.2	118.0	109.6	106.0	81.0	75.4	90.7	99.2	86.7	107.9	111.9	111.7	104.7	100.1	102.0	
С29	131.4	148.3	154.5	129.6	37.3	58.1	109.1	126.5	128.8	153.7	191.1	183.6	153.5	159.1	150.4	
С30	126.6	177.4	204.9	193.7	182.3	165.6	168.1	153.8	163.9	159.6	197.8	213.1	132.0	185.9	207.5	
С31	101.6	97.7	96.2	81.1	64.6	82.0	106.5	108.9	105.8	109.5	118.1	112.1	101.8	99.2	98.7	
С32	119.4	146.4	183.6	81.3	71.5	79.4	93.9	105.6	106.7	121.2	121.4	116.4	86.3	87.8	103.8	
С33	100.9	124.9	109.4	138.7	97.7	83.9	108.6	125.6	92.8	97.9	104.9	127.4	119.0	72.5	92.1	
Д	99.7	91.8	83.2	89.0	64.8	57.2	65.0	69.8	69.0	67.0	65.3	75.6	91.5	93.2	79.9	
Д35	99.7	91.8	83.2	89.0	64.8	57.2	65.0	69.8	69.0	67.0	65.3	75.6	91.5	93.2	79.9	

* Предварителни данни.
„..“ - конфиденциални данни.