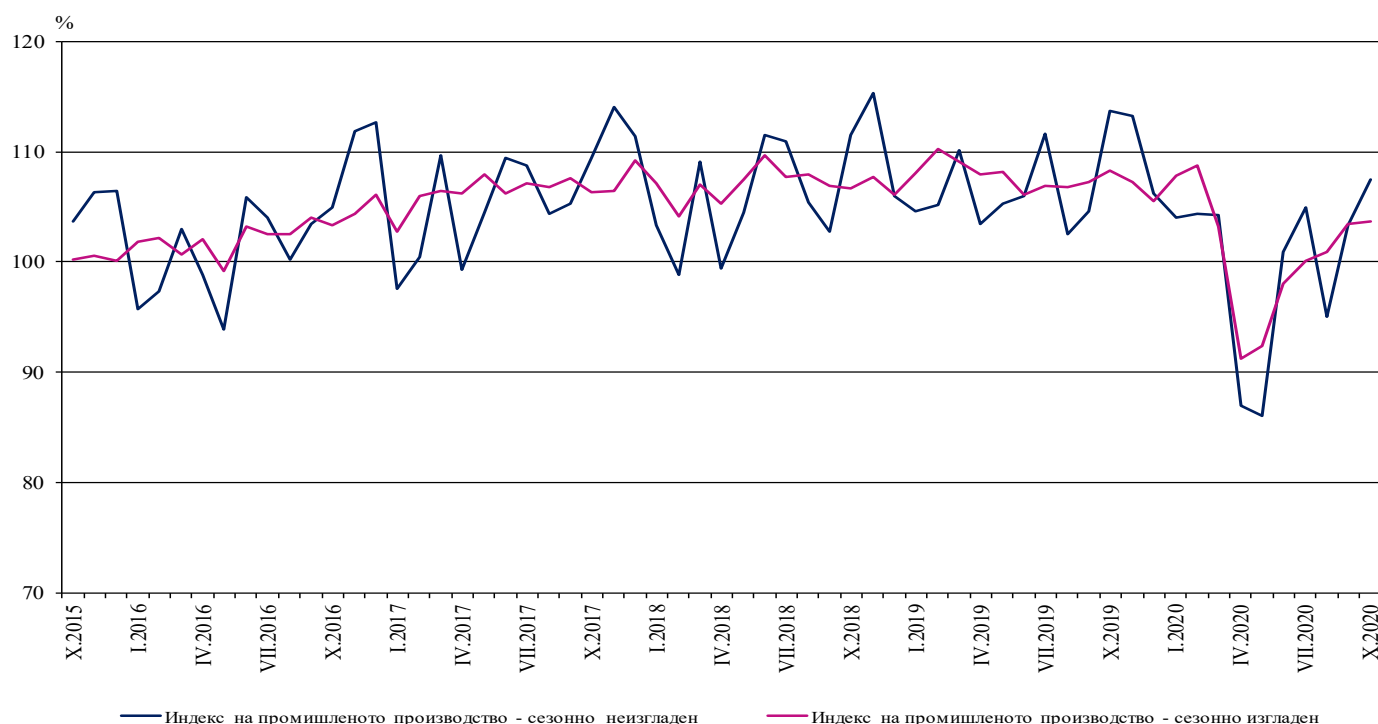


ИНДЕКСИ НА ПРОМИШЛЕНОТО ПРОИЗВОДСТВО ПРЕЗ ОКТОМВРИ 2020 ГОДИНА¹

По предварителни данни през октомври 2020 г. сезонно изгладеният² индекс на промишленото производство³ се увеличава с 0.2% в сравнение със септември 2020 година.

През октомври 2020 г. при календарно изгладения индекс⁴ на промишленото производство е регистриран спад от 3.9% спрямо съответния месец на 2019 година.

Фиг. 1. Индекси на промишленото производство (2015 = 100)



¹ Данните за октомври 2020 г. са предварителни. Окончателните данни за септември 2020 г. са публикувани на сайта на НСИ (<http://www.nsi.bg/bg>).

² Сезонното изглаждане е статистически метод за отстраняване на сезонния компонент на времевия ред.

³ Месечните индекси на производството измерват измененията в произведената продукция на промишлените предприятия. Тази информация е подходяща за проследяване на текущото икономическо развитие и за краткосрочни прогнози. Индексите не измерват действителното равнище на производството, а оценяват средното изменение на производството между два времеви периода. За оценката на индексите се извършва представително наблюдение на предприятията от промишлеността, като извадката обхваща предприятия, чийто годишен оборот надхвърля 97% от оборота на цялата промишленост.

Индексите на промишленото производство се изчисляват при постоянна база чрез претегляне със структурата на добавената стойност по факторни разходи.

⁴ Календарното изглаждане представлява отстраняване на вариациите в месечните данни, дължащи се на различния брой календарни и работни дни в месеците, на националните празници, както и на наличието на екстремни стойности (например наличието на повече неработни дни през май може да допринесе за спад на производството в някои дейности).

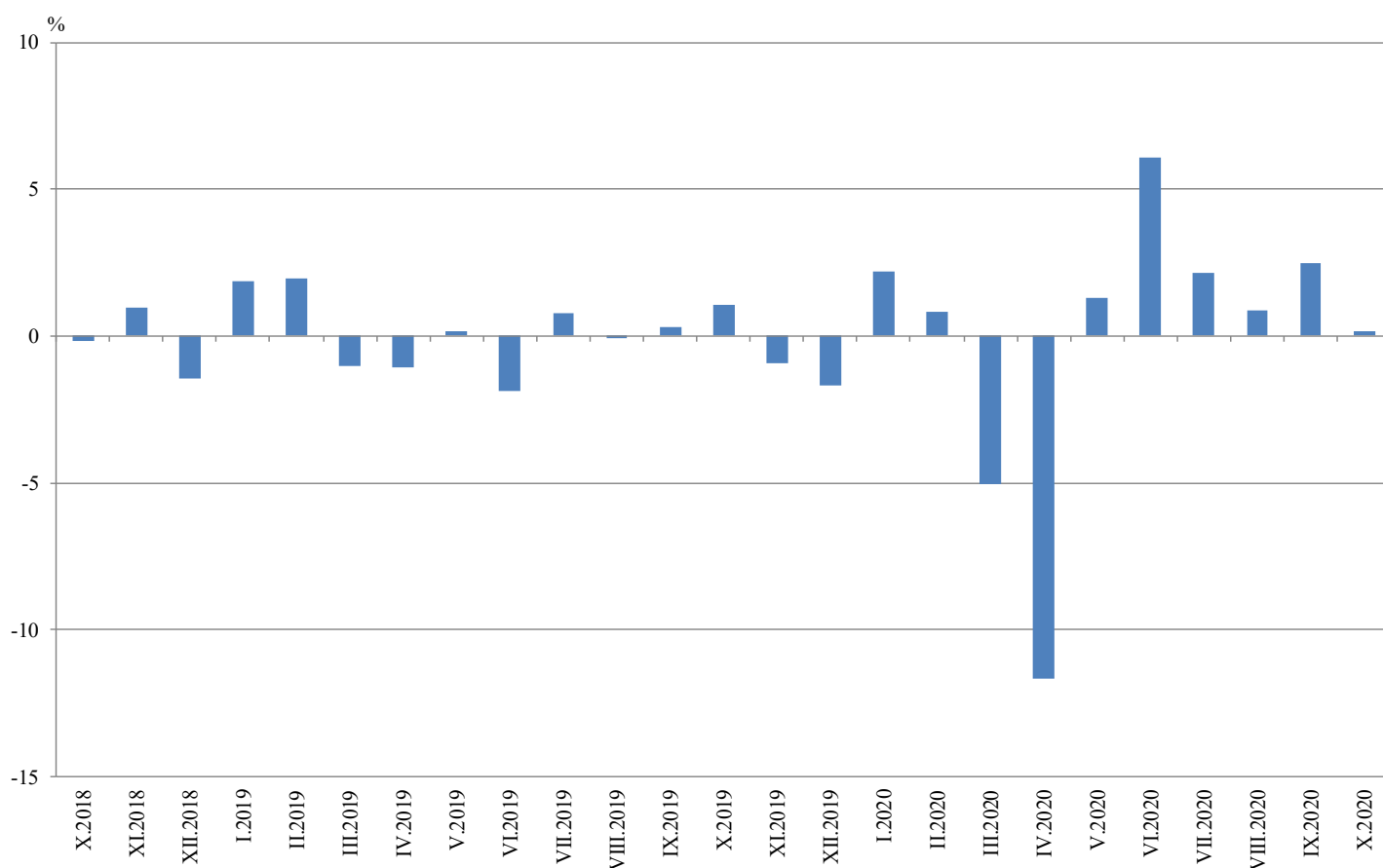
Месечни изменения

През октомври 2020 г. повишение спрямо предходния месец е регистрирано в преработващата промишленост - с 1.0%, а понижение - в добивната промишленост - с 9.0%, и при производството и разпределението на електрическа и топлоенергия и газ - с 1.7%.

По-значителен ръст в преработващата промишленост се наблюдава при: производството на автомобили, ремаркета и полуремаркета - с 15.1%, обработката на кожи; производството на обувки и други изделия от обработени кожи без косъм - с 14.2%, производството на текстил и изделия от текстил, без облекло - с 9.3%, производството на лекарствени вещества и продукти - със 7.1%.

Съществено намаление е регистрирано при: производството, некласифицирано другаде - с 6.7%, производството на основни метали - с 2.9%, производството на тютюневи изделия - с 2.4%.

Фиг. 2. Изменение на индекса на промишленото производство спрямо предходния месец (Сезонно изгладени)

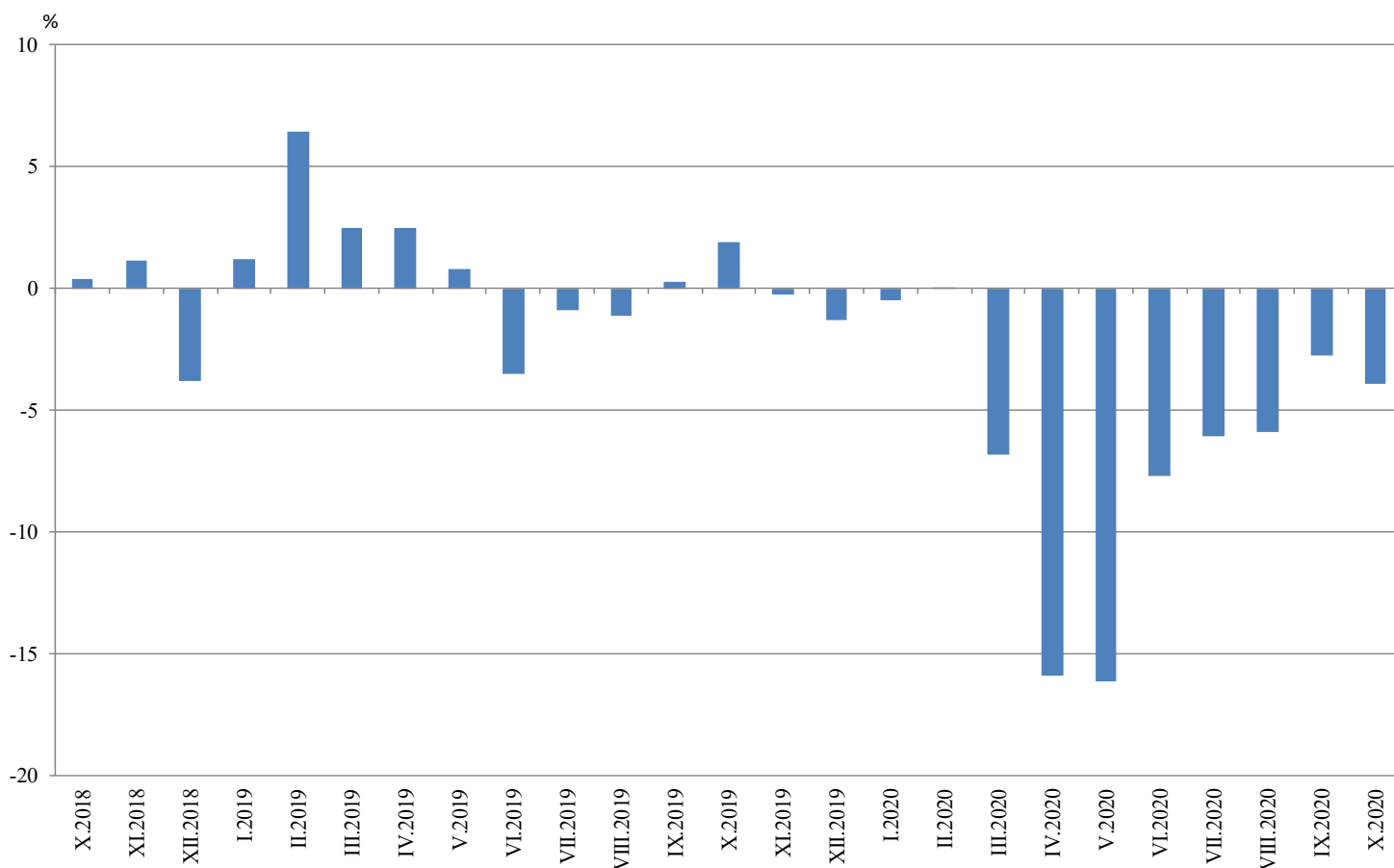


Годишни изменения

На годишна база спад на промишленото производство, изчислен от календарно изгладените данни, е отчетен в добивната промишленост - с 12.7%, при производството и разпределението на електрическа и топлоенергия и газ - с 5.4%, и в преработващата промишленост - с 2.9%.

По-значително намаление в преработващата промишленост спрямо съответния месец на предходната година се наблюдава при: производството на тютюневи изделия - с 36.1%, производството, некласифицирано другаде - с 31.2%, ремонта и инсталирането на машини и оборудване - с 21.5%, производството на основни метали - с 12.8%. Най-голямо увеличение е отчетено при: производството на автомобили, ремаркета и полуремаркета и производството на превозни средства без автомобили - по 21.3%, производството на електрически съоръжения - с 15.8%, производството на лекарствени вещества и продукти - с 11.7%, производството на метални изделия, без машини и оборудване - с 11.5%.

Фиг. 3. Изменение на индекса на промишленото производство спрямо съответния месец на предходната година (Календарно изгладени)



Приложение
Таблица 1
Изменение на индексите на промишленото производство спрямо предходния месец¹

(Проценти)

Икономически дейности	Код по КИД - 2008	2020					
		V	VI	VII	VIII	IX	X*
Промисленост - общо	V_TO_E36	1.3	6.1	2.1	0.9	2.5	0.2
Добивна промишленост	B	-5.6	10.2	-9.2	8.6	-4.4	-9.0
Добив на въглища	B05	-25.0	14.1	-10.7	12.2	-15.8	-10.2
Добив на нефт и природен газ	B06
Добив на метални руди	B07	2.5	12.7	-13.6	1.4	5.4	-7.7
Добив на неметални материали и суровини	B08	-2.2	17.2	-3.3	8.6	-2.3	-6.3
Спомагателни дейности в добива	B09
Преработваща промишленост	C	2.5	6.2	3.3	0.8	3.4	1.0
Производство на хранителни продукти	C10	3.0	6.2	-3.6	-7.2	5.3	-0.3
Производство на напитки	C11	13.6	4.5	1.0	-0.3	4.5	-1.0
Производство на тютюневи изделия	C12	-18.4	14.8	-3.7	-2.9	-9.1	-2.4
Производство на текстил и изделия от текстил, без облекло	C13	18.7	-2.0	1.4	1.1	0.5	9.3
Производство на облекло	C14	25.3	-19.0	3.9	-2.0	-0.2	1.4
Обработка на кожи; производство на обувки и други изделия от обработени кожи без косъм	C15	12.7	8.7	-0.4	-19.2	11.2	14.2
Производство на дървен материал и изделия от него, без мебели	C16	6.1	14.1	1.8	2.9	1.5	-1.1
Производство на хартия, картон и изделия от хартия и картон	C17	-3.0	2.5	-4.9	0.9	0.0	3.5
Печатна дейност и възпроизвеждане на записани носители	C18	5.8	3.8	7.0	1.2	0.8	2.0
Производство на кокс и рафинирани нефтопродукти	C19
Производство на химични продукти	C20	-2.0	4.6	0.7	0.6	-5.5	1.3
Производство на лекарствени вещества и продукти	C21	-6.8	-0.8	-5.3	-2.3	1.8	7.1
Производство на изделия от каучук и пластмаси	C22	0.0	4.9	10.4	1.5	2.5	-0.3
Производство на изделия от други неметални минерални суровини	C23	-0.7	12.5	14.7	-7.1	4.3	-1.7
Производство на основни метали	C24	5.8	2.9	-1.6	2.3	-2.8	-2.9
Производство на метални изделия, без машини и оборудване	C25	8.0	-3.1	-4.1	0.6	22.1	2.3
Производство на компютърна и комуникационна техника, електронни и оптични продукти	C26	0.3	-1.4	4.1	-1.5	1.2	-1.3
Производство на електрически съоръжения	C27	-1.4	11.7	6.4	0.0	2.1	3.6
Производство на машини и оборудване с общо и специално предназначение	C28	-2.8	12.6	10.2	5.0	7.6	-1.5
Производство на автомобили, ремаркета и полуремаркета	C29	48.2	57.2	19.7	18.9	12.3	15.1
Производство на превозни средства, без автомобили	C30	-9.2	4.0	1.4	16.4	-5.1	4.9
Производство на мебели	C31	16.7	24.4	2.9	3.6	0.0	2.8
Производство, неклассифицирано другаде	C32	7.5	1.5	28.0	1.4	7.6	-6.7
Ремонт и инсталиране на машини и оборудване	C33	-15.9	14.2	16.6	-22.0	-1.4	6.9
Производство и разпределение на електрическа и топлинна енергия и газ	D	-3.1	5.1	0.0	-0.7	0.0	-1.7
Производство и разпределение на електрическа и топлинна енергия и газ	D35	-3.1	5.1	0.0	-0.7	0.0	-1.7

¹ Сезонно изгладени данни.

* Предварителни данни.

„..“ - конфиденциални данни.

Таблица 2
Изменение на индексите на промишленото производство спрямо съответния месец на предходната година¹

(Проценти)

Икономически дейности	Код по КИД - 2008	2020					
		V	VI	VII	VIII	IX	X*
Промисленост - общо	V_TO_E36	-16.1	-7.7	-6.1	-5.9	-2.7	-3.9
Добивна промисленост	B	-8.1	16.4	-3.1	13.6	-2.3	-12.7
Добив на въглища	B05	-42.5	-7.1	-20.5	-6.6	-29.4	-25.7
Добив на нефт и природен газ	B06
Добив на метални руди	B07	11.5	30.0	4.9	25.2	12.5	-9.5
Добив на неметални материали и суровини	B08	-16.5	9.5	-2.3	9.3	0.0	-5.1
Спомагателни дейности в добива	B09
Преработваща промисленост	C	-16.9	-9.7	-5.9	-6.8	-2.3	-2.9
Производство на хранителни продукти	C10	-6.0	4.2	-0.6	-11.3	-3.8	-8.8
Производство на напитки	C11	-11.5	-7.3	-2.9	-8.4	-1.5	-4.0
Производство на тютюневи изделия	C12	-46.3	-6.9	-30.3	-6.6	-33.0	-36.1
Производство на текстил и изделия от текстил, без облекло	C13	8.0	-5.5	2.6	4.8	-3.7	10.5
Производство на облекло	C14	1.9	-15.4	-12.0	-12.4	-15.2	-12.3
Обработка на кожи; производство на обувки и други изделия от обработени кожи без косъм	C15	-29.1	-9.5	-10.9	-26.0	-27.2	-10.6
Производство на дървен материал и изделия от него, без мебели	C16	-23.8	-2.7	-7.1	-0.2	-6.0	-6.6
Производство на хартия, картон и изделия от хартия и картон	C17	-16.1	-7.0	-15.0	-10.3	-10.0	-7.6
Печатна дейност и възпроизвеждане на записани носители	C18	-31.4	-23.2	-16.2	-10.1	-8.4	-7.0
Производство на кокс и рафинирани нефтопродукти	C19
Производство на химични продукти	C20	-10.6	-0.8	-1.4	5.8	-4.3	-6.2
Производство на лекарствени вещества и продукти	C21	4.2	1.6	-10.0	-1.6	2.6	11.7
Производство на изделия от каучук и пластмаси	C22	-13.9	-8.5	6.0	6.9	11.2	7.4
Производство на изделия от други неметални минерални суровини	C23	-19.1	-8.5	7.8	-0.4	2.0	-1.9
Производство на основни метали	C24	16.1	31.0	-1.6	11.6	15.2	-12.8
Производство на метални изделия, без машини и оборудване	C25	-5.5	-14.1	-11.4	-20.3	7.6	11.5
Производство на компютърна и комуникационна техника, електронни и оптични продукти	C26	-2.4	-12.3	-4.8	-14.0	-7.4	-8.3
Производство на електрически съоръжения	C27	-18.8	-2.8	7.3	2.3	6.3	15.8
Производство на машини и оборудване с общо и специално предназначение	C28	-39.2	-29.4	-19.1	-11.2	-6.6	-11.8
Производство на автомобили, ремаркета и полуремаркета	C29	-62.6	-26.0	-17.7	6.3	0.0	21.3
Производство на превозни средства, без автомобили	C30	-0.1	18.1	4.7	20.8	19.3	21.3
Производство на мебели	C31	-22.5	-2.3	-1.2	5.5	7.1	8.6
Производство, неklasифицирано другаде	C32	-44.6	-46.1	-35.2	-9.7	-11.8	-31.2
Ремонт и инсталиране на машини и оборудване	C33	-29.7	-24.8	3.4	-25.4	-26.4	-21.5
Производство и разпределение на електрическа и топлинна енергия и газ	D	-15.6	-8.5	-9.7	-9.8	-6.6	-5.4
Производство и разпределение на електрическа и топлинна енергия и газ	D35	-15.6	-8.5	-9.7	-9.8	-6.6	-5.4

¹ Календарно изгладени данни.

* Предварителни данни.

„..“ - конфиденциални данни.

Таблица 3

Индекси на промишленото производство
(Сезонно изгладени, 2015 = 100)

Код по КИД - 2008	2019			2020									
	X	XI	XII	I	II	III	IV	V	VI	VII	VIII	IX	X*
B_TO_E36	108.3	107.3	105.5	107.8	108.7	103.2	91.2	92.4	98.0	100.1	101.0	103.5	103.6
B	107.0	102.9	107.0	103.8	111.1	112.0	105.8	99.8	110.0	99.9	108.4	103.7	94.3
B05	78.4	71.8	74.8	66.2	85.3	84.1	83.6	62.7	71.5	63.9	71.7	60.3	54.2
B06
B07	144.0	134.4	143.5	127.7	128.7	139.0	132.2	135.5	152.7	132.0	133.8	141.1	130.3
B08	105.0	108.4	100.8	130.5	107.2	109.9	89.8	87.9	103.0	99.6	108.2	105.7	99.1
B09
C	116.0	115.8	113.3	118.1	116.5	108.5	94.2	96.6	102.6	106.0	106.9	110.5	111.6
C10	113.8	109.5	110.0	120.2	115.9	115.1	101.0	104.1	110.6	106.6	98.9	104.1	103.8
C11	108.3	103.8	99.2	118.6	111.7	95.1	81.7	92.8	97.0	97.9	97.7	102.1	101.1
C12	47.3	49.2	43.7	39.2	39.2	40.2	41.7	34.0	39.0	37.6	36.5	33.2	32.4
C13	98.3	99.4	98.1	110.8	102.6	89.3	80.9	96.0	94.1	95.5	96.5	97.0	105.9
C14	83.0	82.2	79.1	80.0	79.6	68.6	69.6	87.2	70.7	73.4	72.0	71.9	72.9
C15	94.9	104.6	89.8	92.8	86.8	61.9	66.2	74.7	81.2	80.8	65.3	72.6	83.0
C16	78.5	78.8	83.9	86.0	79.3	71.6	57.6	61.1	69.7	71.0	73.0	74.1	73.3
C17	98.1	96.2	96.6	95.1	98.9	97.9	91.6	88.9	91.1	86.7	87.5	87.5	90.5
C18	113.9	123.8	105.9	111.9	113.5	99.5	85.0	90.0	93.4	99.9	101.1	102.0	104.0
C19
C20	118.0	112.3	119.0	118.6	124.2	122.3	111.9	109.7	114.7	115.6	116.2	109.8	111.2
C21	110.4	122.0	107.7	114.8	107.0	125.4	130.0	121.2	120.3	114.0	111.4	113.4	121.4
C22	136.9	140.9	139.1	139.4	140.7	133.1	120.0	120.0	125.9	139.0	141.1	144.6	144.2
C23	112.4	115.2	122.5	123.0	118.5	103.8	90.4	89.7	101.0	115.8	107.6	112.2	110.3
C24	111.6	111.5	112.1	113.5	113.2	109.1	106.2	112.4	115.7	113.8	116.4	113.1	109.9
C25	117.7	117.2	101.6	125.8	137.9	118.2	102.1	110.2	106.8	102.5	103.1	125.9	128.8
C26	157.8	160.4	177.6	156.5	163.3	138.2	142.6	143.1	141.1	146.9	144.7	146.5	144.5
C27	121.6	127.8	121.5	126.2	132.6	120.0	110.6	109.0	121.8	129.5	129.5	132.2	137.0
C28	121.1	115.4	107.8	116.4	113.3	102.2	78.8	76.6	86.2	95.0	99.7	107.3	105.7
C29	150.6	149.6	128.0	152.9	151.7	122.2	39.1	57.9	90.9	108.9	129.5	145.5	167.3
C30	167.2	179.9	174.1	184.5	191.3	166.6	179.0	162.6	169.1	171.5	199.7	189.5	198.8
C31	101.0	102.5	98.5	105.7	105.4	78.5	69.4	81.0	100.7	103.7	107.4	107.4	110.5
C32	158.9	184.4	180.5	175.7	200.4	79.0	76.3	82.0	83.2	106.6	108.0	116.2	108.4
C33	128.9	114.2	108.8	140.9	128.1	140.2	109.5	92.1	105.1	122.6	95.7	94.3	100.9
D	77.8	76.9	77.6	77.9	78.1	81.9	73.5	71.3	74.9	74.9	74.4	74.4	73.2
D35	77.8	76.9	77.6	77.9	78.1	81.9	73.5	71.3	74.9	74.9	74.4	74.4	73.2

* Предварителни данни.
„...“ - конфиденциални данни.

Таблица 4

Индекси на промишленото производство
(Календарно изгледени, 2015 = 100)

Код по КИД - 2008	2017	2018	2019			2020									
	X	X	X	XI	XII	I	II	III	IV	V	VI	VII	VIII	IX	X*
B_TO_E36	109.7	110.1	112.1	114.0	107.9	103.1	105.2	104.9	86.7	87.8	100.0	103.5	96.7	103.3	107.7
B	118.1	110.4	121.3	111.5	116.5	102.6	105.5	106.9	97.5	93.0	106.3	97.5	105.7	107.8	105.9
B05	115.8	112.5	100.7	85.0	93.6	81.7	87.8	73.6	64.5	45.2	52.8	56.2	67.8	65.4	74.8
B06
B07	125.2	111.4	144.0	134.4	143.5	127.7	128.7	139.0	132.2	135.5	152.7	132.0	133.8	141.1	130.3
B08	98.7	108.9	119.6	120.6	99.7	86.6	82.2	100.9	87.7	90.3	112.5	107.3	117.8	117.3	113.5
B09
C	116.3	119.2	122.1	123.2	109.7	104.9	110.7	108.6	91.2	95.1	108.1	112.3	102.4	111.9	118.6
C10	115.5	110.9	125.2	116.8	114.7	103.1	100.5	113.9	95.1	101.7	113.8	108.0	100.5	110.8	114.2
C11	89.8	92.8	98.1	92.2	96.8	75.7	81.0	89.3	75.2	98.2	118.8	121.9	123.7	115.2	94.1
C12	63.1	79.3	57.0	56.0	43.0	25.3	24.8	37.4	44.2	36.3	38.5	39.7	32.7	32.6	36.4
C13	102.4	100.8	101.2	104.1	85.3	96.7	100.7	99.9	82.4	106.9	104.5	99.7	76.7	93.5	111.8
C14	96.9	84.9	82.9	83.8	76.2	82.6	79.9	66.2	62.0	78.2	75.0	85.8	69.2	70.4	72.7
C15	100.8	100.5	99.9	111.2	79.5	92.7	86.6	65.0	59.3	68.8	88.8	91.5	55.6	69.4	89.4
C16	92.5	84.0	86.2	85.0	79.3	70.5	70.4	69.7	56.8	61.2	74.7	76.4	72.3	78.0	80.5
C17	105.4	112.1	102.8	96.3	92.0	93.6	96.3	101.4	89.9	89.1	93.1	86.5	85.0	85.0	95.0
C18	109.8	114.4	121.0	140.7	109.9	98.9	105.9	100.4	79.9	88.8	94.8	100.3	95.4	100.5	112.5
C19
C20	122.6	127.3	119.8	113.9	116.2	109.7	116.5	132.5	114.4	109.2	118.6	118.2	112.1	109.3	112.4
C21	102.1	116.2	108.1	134.4	109.5	111.5	99.2	136.8	131.0	118.7	126.4	114.5	97.8	110.3	120.7
C22	137.0	147.6	151.0	149.5	120.3	123.5	131.0	139.9	116.0	118.0	130.7	149.8	135.1	150.3	162.2
C23	116.7	126.4	125.8	122.9	110.3	87.5	96.8	104.4	87.8	95.5	107.9	126.2	113.0	120.5	123.3
C24	124.7	104.1	123.4	121.0	100.0	119.2	112.1	114.5	102.7	107.4	117.6	114.3	110.9	111.1	107.6
C25	139.8	121.6	120.3	128.8	113.2	92.1	125.6	119.9	97.7	105.2	114.2	109.7	102.1	129.3	134.2
C26	139.8	157.9	165.5	168.7	189.6	143.3	153.7	143.1	137.9	136.4	147.7	150.0	129.3	143.1	151.8
C27	122.3	134.5	132.5	141.6	106.4	115.5	130.2	125.9	107.6	103.1	128.3	135.1	118.5	136.8	153.4
C28	123.7	129.9	127.3	124.3	102.0	105.1	109.7	106.0	80.9	75.6	91.1	99.5	86.4	107.9	112.2
C29	138.3	153.4	158.3	156.7	114.2	157.0	155.4	126.6	40.0	58.1	107.7	115.5	131.6	151.9	192.1
C30	90.8	153.9	163.0	190.8	153.3	182.2	204.9	193.7	176.2	168.4	168.1	153.8	164.2	159.6	197.8
C31	108.2	115.9	108.8	112.4	99.2	91.3	95.8	80.9	64.7	81.3	106.5	108.9	105.9	109.5	118.1
C32	143.2	128.2	173.6	199.7	163.3	161.3	182.7	81.3	73.2	81.3	93.9	108.6	106.6	121.2	119.4
C33	94.4	130.9	133.5	128.1	146.1	102.2	109.1	138.7	97.8	83.9	107.4	126.8	92.8	98.0	104.8
D	83.9	74.5	70.0	81.0	97.1	97.7	85.0	91.8	65.2	57.3	65.0	69.8	69.0	66.9	66.2
D35	83.9	74.5	70.0	81.0	97.1	97.7	85.0	91.8	65.2	57.3	65.0	69.8	69.0	66.9	66.2

* Предварителни данни.
„..“ - конфиденциални данни.