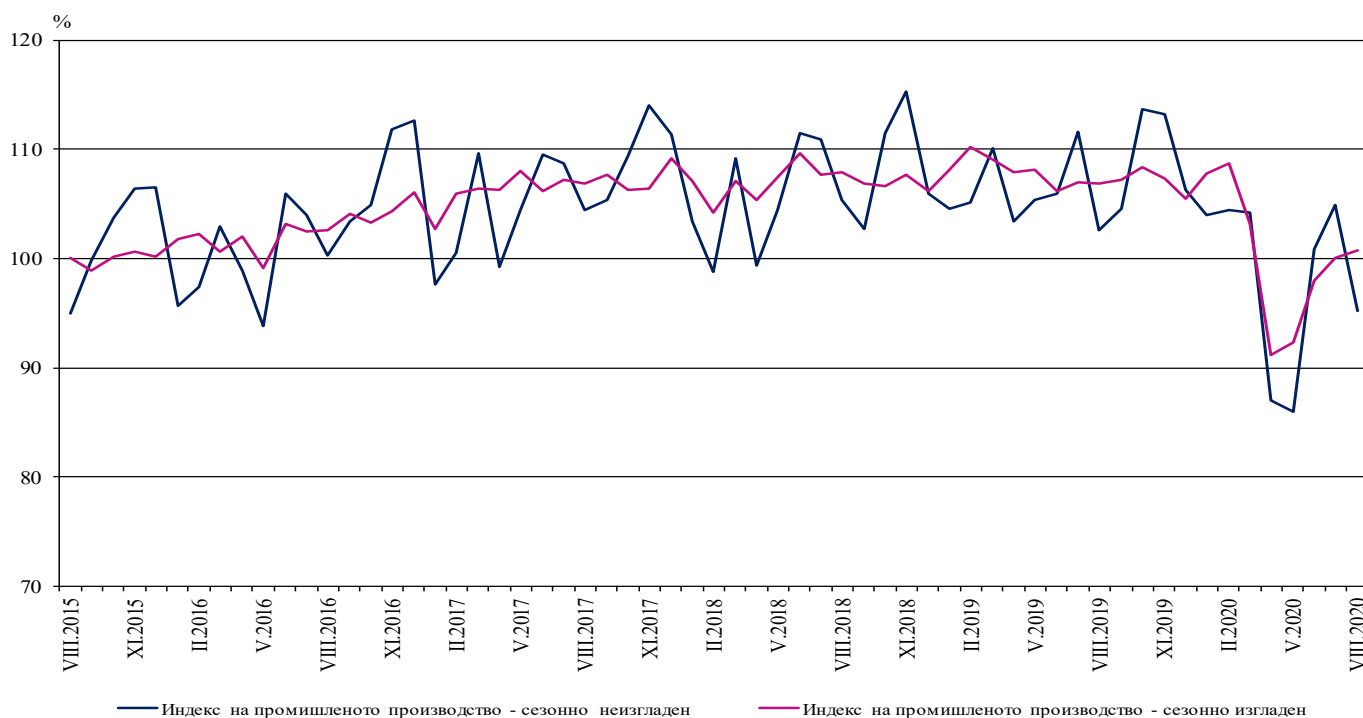


ИНДЕКСИ НА ПРОМИШЛЕНОТО ПРОИЗВОДСТВО ПРЕЗ АВГУСТ 2020 ГОДИНА¹

По предварителни данни през август 2020 г. сезонно изгладеният² индекс на промишленото производство³ се увеличава с 0.7% в сравнение с юли 2020 година.

През август 2020 г. при календарно изгладения индекс⁴ на промишленото производство е регистриран спад от 5.7% спрямо съответния месец на 2019 година.

Фиг. 1. Индекси на промишленото производство (2015 = 100)



¹ Данните за август 2020 г. са предварителни. Окончателните данни за юли 2020 г. са публикувани на сайта на НСИ (<http://www.nsi.bg>).

² Сезонно изгладяване е статистически метод за отстраняване на сезонния компонент на времеви ред.

³ Месечните индекси на производството измерват измененията в произведената продукция на промишлените предприятия. Тази информация е подходяща за проследяване на текущото икономическо развитие и за краткосрочни прогнози. Индексите не измерват действителното равнище на производството, а оценяват средното изменение на производството между два времеви периода. За оценката на индексите се извършва представително наблюдение на предприятията от промишлеността, като извадката обхваща предприятия, чийто годишен оборот надхвърля 97% от оборота на цялата промишленост.

Индексите на промишленото производство се изчисляват при постоянна база чрез претегляне със структурата на добавената стойност по факторни разходи.

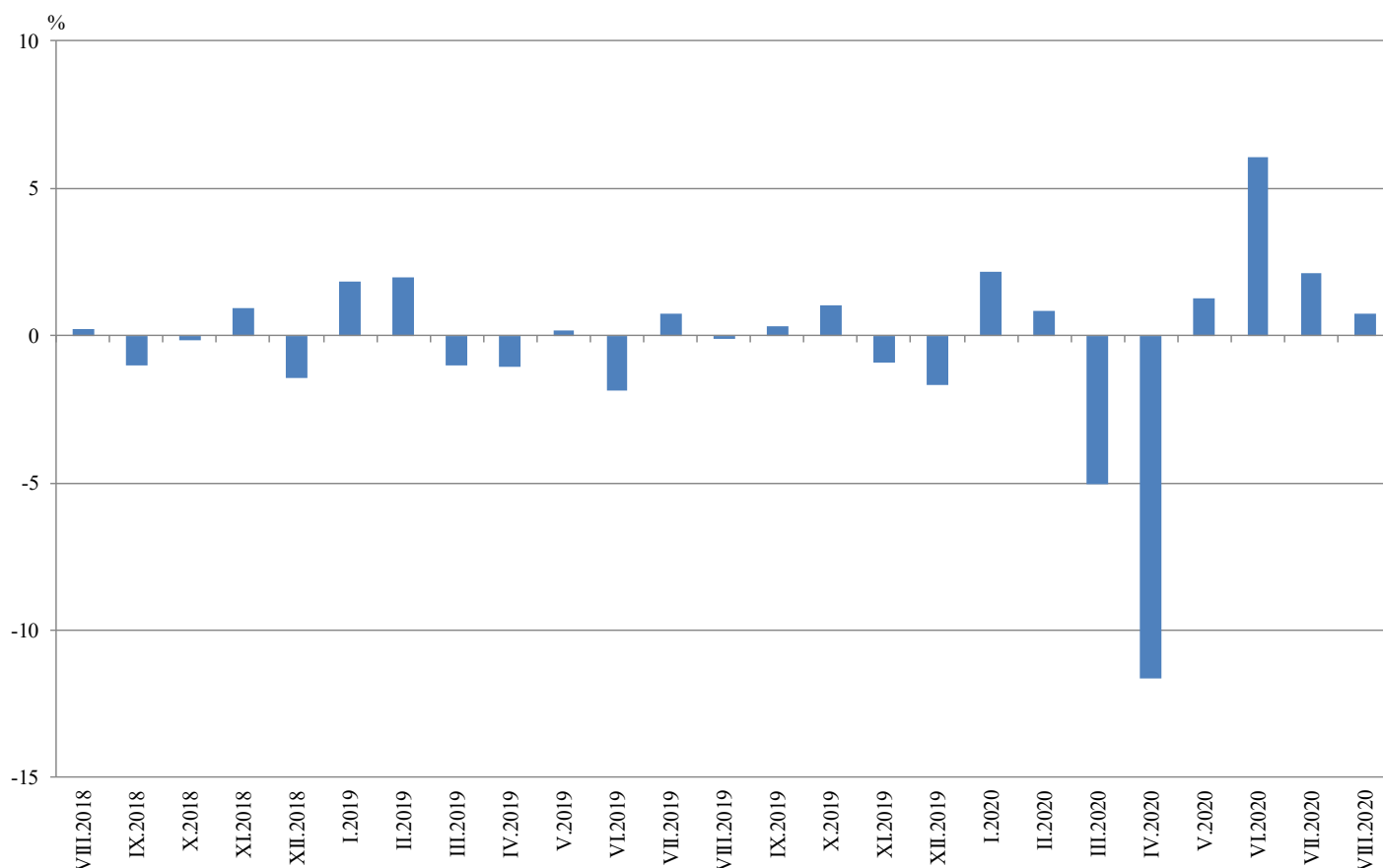
⁴ Календарното изгладяване представлява отстраняване на вариациите в месечните данни, дължащи се на различния брой календарни и работни дни в месеците, на националните празници, както и на наличието на екстремни стойности (например наличието на повече неработни дни през май може да допринесе за спад на производството в някои дейности).

Месечни изменения

През август 2020 г. повишение спрямо предходния месец е регистрирано в добивната промишленост - с 8.6%, и в преработващата промишленост - с 0.7%, а понижение - при производството и разпределението на електрическа и топлоенергия и газ - с 0.7%.

По-значителен ръст в преработващата промишленост се наблюдава при: производството на автомобили, ремаркета и полуремаркета - с 20.5%, производството на превозни средства, без автомобили - с 16.4%, производството на машини и оборудване с общо и специално предназначение - с 4.4%, производството на мебели - с 4.0%. Съществено намаление е регистрирано при: ремонта и инсталирането на машини и оборудване - с 21.7%, обработката на кожи; производството на обувки и други изделия от обработени кожи без косъм - с 14.3%, производството на хранителни продукти - с 6.9%, производството на изделия от други неметални минерални суровини - с 5.4%.

Фиг. 2. Изменение на индекса на промишленото производство спрямо предходния месец (Сезонно изгладени)

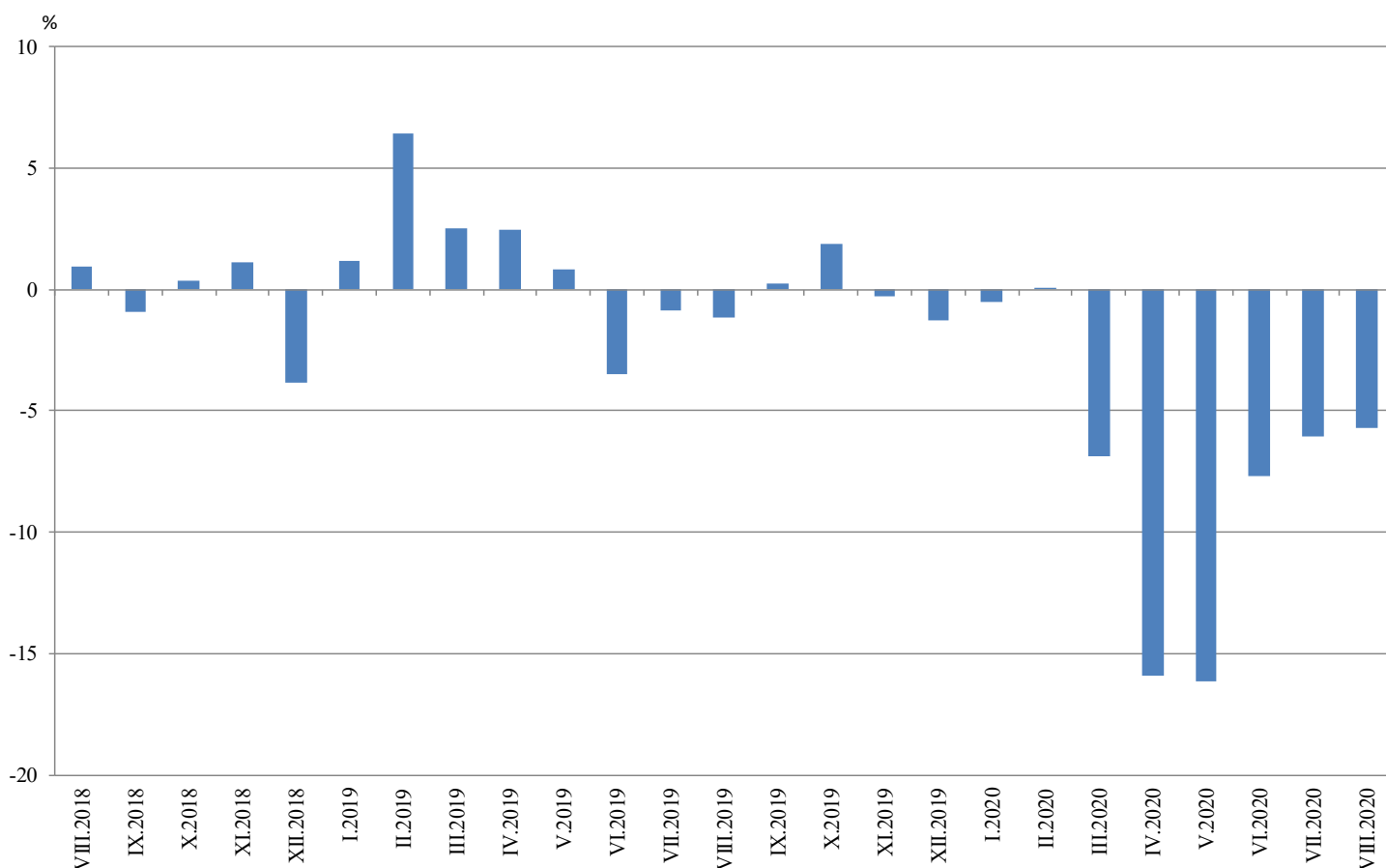


Годишни изменения

На годишна база спад на промишленото производство, изчислен от календарно изгладените данни, е отчетен при производството и разпределението на електрическа и топлинна енергия и газ - с 9.8%, и в преработващата промишленост - с 6.5%, а ръст - в добивната промишленост - с 13.6%.

По-значително намаление в преработващата промишленост спрямо съответния месец на предходната година се наблюдава при: обработката на кожи; производството на обувки и други изделия от обработени кожи без косъм - с 25.9%, ремонта и инсталирането на машини и оборудване - с 25.4%, производството на метални изделия, без машини и оборудване - с 18.8%, производството на компютърна и комуникационна техника, електронни и оптични продукти - с 13.8%. Най-голямо увеличение е отчетено при: производството на превозни средства, без автомобили - с 20.9%, производството на основни метали - с 11.6%, производството на автомобили, ремаркета и полуремаркета - с 9.0%, производството на изделия от каучук и пластмаси - със 7.0%.

Фиг. 3. Изменение на индекса на промишленото производство спрямо съответния месец на предходната година (Календарно изгладени)



Приложение

Таблица 1

Изменение на индексите на промишленото производство спрямо предходния месец¹
(Проценти)

Икономически дейности	Код по КИД - 2008	2020					
		III	IV	V	VI	VII	VIII*
Промисленост - общо	V_TO_E36	-5.0	-11.7	1.3	6.1	2.1	0.7
Добивна промишленост	B	0.9	-5.6	-5.6	10.2	-9.2	8.6
Добив на въглища	B05	-1.4	-0.6	-25.0	14.1	-10.7	12.5
Добив на нефт и природен газ	B06
Добив на метални руди	B07	8.0	-4.9	2.5	12.7	-13.6	1.4
Добив на неметални материали и суровини	B08	2.6	-18.3	-2.2	17.2	-3.3	8.6
Спомагателни дейности в добива	B09
Преработваща промишленост	C	-6.9	-13.2	2.5	6.2	3.3	0.7
Производство на хранителни продукти	C10	-0.7	-12.2	3.0	6.2	-3.6	-6.9
Производство на напитки	C11	-14.9	-14.1	13.6	4.5	1.0	-1.0
Производство на тютюневи изделия	C12	2.5	3.6	-18.4	14.8	-3.7	3.9
Производство на текстил и изделия от текстил, без облекло	C13	-12.9	-9.4	18.7	-2.0	1.4	0.8
Производство на облекло	C14	-13.8	1.5	25.3	-19.0	3.9	-1.8
Обработка на кожи; производство на обувки и други изделия от обработени кожи без косъм	C15	-28.6	7.0	12.7	8.7	-0.4	-14.3
Производство на дървен материал и изделия от него, без мебели	C16	-9.8	-19.5	6.1	14.1	1.8	3.2
Производство на хартия, картон и изделия от хартия и картон	C17	-0.9	-6.5	-3.0	2.5	-4.9	0.9
Печатна дейност и възпроизвеждане на записани носители	C18	-12.4	-14.5	5.8	3.8	7.0	0.9
Производство на кокс и рафинирани нефтопродукти	C19
Производство на химични продукти	C20	-1.5	-8.5	-2.0	4.6	0.7	0.8
Производство на лекарствени вещества и продукти	C21	17.2	3.7	-6.8	-0.8	-5.3	-2.5
Производство на изделия от каучук и пластмаси	C22	-5.4	-9.8	0.0	4.9	10.4	1.0
Производство на изделия от други неметални минерални суровини	C23	-12.4	-12.9	-0.7	12.5	14.7	-5.4
Производство на основни метали	C24	-3.7	-2.6	5.8	2.9	-1.6	2.4
Производство на метални изделия, без машини и оборудване	C25	-14.3	-13.7	8.0	-3.1	-4.1	1.8
Производство на компютърна и комуникационна техника, електронни и оптични продукти	C26	-15.3	3.2	0.3	-1.4	4.1	-1.3
Производство на електрически съоръжения	C27	-9.5	-7.9	-1.4	11.7	6.4	-0.5
Производство на машини и оборудване с общо и специално предназначение	C28	-9.7	-22.9	-2.8	12.6	10.2	4.4
Производство на автомобили, ремаркета и полуремаркета	C29	-19.4	-68.1	48.2	57.2	19.7	20.5
Производство на превозни средства, без автомобили	C30	-12.9	7.4	-9.2	4.0	1.4	16.4
Производство на мебели	C31	-25.5	-11.7	16.7	24.4	2.9	4.0
Производство, неклассифицирано другаде	C32	-60.6	-3.4	7.5	1.5	28.0	1.4
Ремонт и инсталиране на машини и оборудване	C33	9.4	-21.9	-15.9	14.2	16.6	-21.7
Производство и разпределение на електрическа и топлинна енергия и газ	D	4.9	-10.2	-3.1	5.1	0.0	-0.7
Производство и разпределение на електрическа и топлинна енергия и газ	D35	4.9	-10.2	-3.1	5.1	0.0	-0.7

¹ Сезонно изгладени данни.

* Предварителни данни.

,,..“ - конфиденциални данни.

Таблица 2
Изменение на индексите на промишленото производство спрямо съответния месец на предходната година¹

(Проценти)

Икономически дейности	Код по КИД - 2008	2020					
		III	IV	V	VI	VII	VIII*
Промисленост - общо	V_TO_E36	-6.8	-15.9	-16.1	-7.7	-6.1	-5.7
Добивна промисленост	B	12.2	8.8	-8.1	16.4	-3.1	13.6
Добив на въглища	B05	-7.4	12.0	-42.5	-7.1	-20.5	-6.6
Добив на нефт и природен газ	B06
Добив на метални руди	B07	26.9	13.6	11.5	30.0	4.9	25.2
Добив на неметални материали и суровини	B08	-2.8	-10.6	-16.5	9.5	-2.3	9.3
Спомагателни дейности в добива	B09
Преработваща промисленост	C	-9.7	-18.8	-16.9	-9.7	-5.9	-6.5
Производство на хранителни продукти	C10	8.0	-7.2	-6.0	4.2	-0.6	-10.9
Производство на напитки	C11	-11.5	-26.6	-11.5	-7.3	-2.9	-8.5
Производство на тютюневи изделия	C12	-7.7	-6.7	-46.3	-6.9	-30.3	-6.6
Производство на текстил и изделия от текстил, без облекло	C13	-5.2	-10.2	8.0	-5.5	2.6	4.5
Производство на облекло	C14	-25.7	-19.6	1.9	-15.4	-12.0	-12.4
Обработка на кожи; производство на обувки и други изделия от обработени кожи без косъм	C15	-34.4	-33.0	-29.1	-9.5	-10.9	-25.9
Производство на дървен материал и изделия от него, без мебели	C16	-12.7	-24.3	-23.8	-2.7	-7.1	0.1
Производство на хартия, картон и изделия от хартия и картон	C17	-2.6	-9.5	-16.1	-7.0	-15.0	-10.3
Печатна дейност и възпроизвеждане на записани носители	C18	-17.4	-33.5	-31.4	-23.2	-16.2	-10.3
Производство на кокс и рафинирани нефтопродукти	C19
Производство на химични продукти	C20	0.0	-2.4	-10.6	-0.8	-1.4	5.9
Производство на лекарствени вещества и продукти	C21	7.1	19.0	4.2	1.6	-10.0	-2.3
Производство на изделия от каучук и пластмаси	C22	-6.0	-15.3	-13.9	-8.5	6.0	7.0
Производство на изделия от други неметални минерални суровини	C23	-13.4	-19.6	-19.1	-8.5	7.8	1.5
Производство на основни метали	C24	-5.6	-4.3	16.1	31.0	-1.6	11.6
Производство на метални изделия, без машини и оборудване	C25	-6.3	-13.9	-5.5	-14.1	-11.4	-18.8
Производство на компютърна и комуникационна техника, електронни и оптични продукти	C26	-7.4	-7.1	-2.4	-12.3	-4.8	-13.8
Производство на електрически съоръжения	C27	-6.1	-18.2	-18.8	-2.8	7.3	2.2
Производство на машини и оборудване с общо и специално предназначение	C28	-20.4	-37.4	-39.2	-29.4	-19.1	-11.2
Производство на автомобили, ремаркета и полуремаркета	C29	-19.6	-73.9	-62.6	-26.0	-17.7	9.0
Производство на превозни средства, без автомобили	C30	0.1	6.1	-0.1	18.1	4.7	20.9
Производство на мебели	C31	-23.7	-31.5	-22.5	-2.3	-1.2	5.6
Производство, неklasифицирано другаде	C32	-47.1	-44.2	-44.6	-46.1	-35.2	-9.0
Ремонт и инсталиране на машини и оборудване	C33	11.9	-21.7	-29.7	-24.8	3.4	-25.4
Производство и разпределение на електрическа и топлинна енергия и газ	D	-0.4	-10.8	-15.6	-8.5	-9.7	-9.8
Производство и разпределение на електрическа и топлинна енергия и газ	D35	-0.4	-10.8	-15.6	-8.5	-9.7	-9.8

¹ Календарно изгладени данни.

* Предварителни данни.

„..“ - конфиденциални данни.

Таблица 3

Индекси на промишленото производство
(Сезонно изгладени, 2015 = 100)

Код по КИД - 2008	2019					2020							
	VIII	IX	X	XI	XII	I	II	III	IV	V	VI	VII	VIII*
B_TO_E36	106.8	107.2	108.3	107.3	105.5	107.8	108.7	103.2	91.2	92.4	98.0	100.1	100.8
B	95.6	106.1	107.0	102.9	107.0	103.8	111.1	112.0	105.8	99.8	110.0	99.9	108.5
B05	76.9	87.1	78.4	71.8	74.8	66.2	85.3	84.1	83.6	62.7	71.5	63.9	71.9
B06
B07	106.9	125.4	144.0	134.4	143.5	127.7	128.7	139.0	132.2	135.5	152.7	132.0	133.8
B08	100.7	106.2	105.0	108.4	100.8	130.5	107.2	109.9	89.8	87.9	103.0	99.6	108.2
B09
C	113.9	113.9	116.0	115.8	113.3	118.1	116.5	108.5	94.2	96.6	102.6	106.0	106.7
C10	110.1	107.7	113.8	109.5	110.0	120.2	115.9	115.1	101.0	104.1	110.6	106.6	99.3
C11	107.2	105.5	108.3	103.8	99.2	118.6	111.7	95.1	81.7	92.8	97.0	97.9	96.9
C12	41.7	48.8	47.3	49.2	43.7	39.2	39.2	40.2	41.7	34.0	39.0	37.6	39.1
C13	92.5	100.8	98.3	99.4	98.1	110.8	102.6	89.3	80.9	96.0	94.1	95.5	96.2
C14	81.6	84.1	83.0	82.2	79.1	80.0	79.6	68.6	69.6	87.2	70.7	73.4	72.1
C15	84.6	91.4	94.9	104.6	89.8	92.8	86.8	61.9	66.2	74.7	81.2	80.8	69.3
C16	73.3	79.3	78.5	78.8	83.9	86.0	79.3	71.6	57.6	61.1	69.7	71.0	73.2
C17	96.8	95.9	98.1	96.2	96.6	95.1	98.9	97.9	91.6	88.9	91.1	86.7	87.5
C18	113.8	112.8	113.9	123.8	105.9	111.9	113.5	99.5	85.0	90.0	93.4	99.9	100.8
C19
C20	109.9	114.3	118.0	112.3	119.0	118.6	124.2	122.3	111.9	109.7	114.7	115.6	116.5
C21	111.8	108.1	110.4	122.0	107.7	114.8	107.0	125.4	130.0	121.2	120.3	114.0	111.1
C22	133.7	133.0	136.9	140.9	139.1	139.4	140.7	133.1	120.0	120.0	125.9	139.0	140.4
C23	108.4	110.2	112.4	115.2	122.5	123.0	118.5	103.8	90.4	89.7	101.0	115.8	109.5
C24	106.5	108.0	111.6	111.5	112.1	113.5	113.2	109.1	106.2	112.4	115.7	113.8	116.5
C25	128.2	117.2	117.7	117.2	101.6	125.8	137.9	118.2	102.1	110.2	106.8	102.5	104.3
C26	167.8	158.7	157.8	160.4	177.6	156.5	163.3	138.2	142.6	143.1	141.1	146.9	145.0
C27	128.3	126.4	121.6	127.8	121.5	126.2	132.6	120.0	110.6	109.0	121.8	129.5	128.9
C28	112.3	117.2	121.1	115.4	107.8	116.4	113.3	102.2	78.8	76.6	86.2	95.0	99.1
C29	148.8	151.5	150.6	149.6	128.0	152.9	151.7	122.2	39.1	57.9	90.9	108.9	131.1
C30	168.5	157.9	167.2	179.9	174.1	184.5	191.3	166.6	179.0	162.6	169.1	171.5	199.7
C31	102.4	99.8	101.0	102.5	98.5	105.7	105.4	78.5	69.4	81.0	100.7	103.7	107.8
C32	121.7	135.0	158.9	184.4	180.5	175.7	200.4	79.0	76.3	82.0	83.2	106.6	108.1
C33	126.8	126.9	128.9	114.2	108.8	140.9	128.1	140.2	109.5	92.1	105.1	122.6	96.0
D	82.3	81.5	77.8	76.9	77.6	77.9	78.1	81.9	73.5	71.3	74.9	74.9	74.4
D35	82.3	81.5	77.8	76.9	77.6	77.9	78.1	81.9	73.5	71.3	74.9	74.9	74.4

* Предварителни данни.
„...“ - конфиденциални данни.

Таблица 4

Индекси на промишленото производство
(Календарно изгледени, 2015 = 100)

Код по КИД - 2008	2017	2018	2019					2020							
	VIII	VIII	VIII	IX	X	XI	XII	I	II	III	IV	V	VI	VII	VIII*
B_TO_E36	103.0	104.0	102.8	106.2	112.1	114.0	107.9	103.1	105.2	104.9	86.7	87.8	100.0	103.5	96.9
B	110.6	92.1	93.0	110.3	121.3	111.5	116.5	102.6	105.5	106.9	97.5	93.0	106.3	97.5	105.7
B05	92.3	75.5	72.6	92.6	100.7	85.0	93.6	81.7	87.8	73.6	64.5	45.2	52.8	56.2	67.8
B06
B07	127.1	105.4	106.9	125.4	144.0	134.4	143.5	127.7	128.7	139.0	132.2	135.5	152.7	132.0	133.8
B08	86.0	102.1	107.8	117.3	119.6	120.6	99.7	86.6	82.2	100.9	87.7	90.3	112.5	107.3	117.8
B09
C	106.1	111.0	109.9	114.4	122.1	123.2	109.7	104.9	110.7	108.6	91.2	95.1	108.1	112.3	102.7
C10	105.9	106.4	113.3	115.1	125.2	116.8	114.7	103.1	100.5	113.9	95.1	101.7	113.8	108.0	101.0
C11	117.7	126.7	135.0	117.0	98.1	92.2	96.8	75.7	81.0	89.3	75.2	98.2	118.8	121.9	123.6
C12	73.9	46.5	35.0	48.7	57.0	56.0	43.0	25.3	24.8	37.4	44.2	36.3	38.5	39.7	32.7
C13	76.7	81.1	73.1	97.1	101.2	104.1	85.3	96.7	100.7	99.9	82.4	106.9	104.5	99.7	76.4
C14	90.5	89.7	79.0	83.1	82.9	83.8	76.2	82.6	79.9	66.2	62.0	78.2	75.0	85.8	69.2
C15	81.5	80.3	75.1	95.4	99.9	111.2	79.5	92.7	86.6	65.0	59.3	68.8	88.8	91.5	55.7
C16	82.0	75.4	72.4	83.0	86.2	85.0	79.3	70.5	70.4	69.7	56.8	61.2	74.7	76.4	72.5
C17	101.7	99.8	94.7	94.5	102.8	96.3	92.0	93.6	96.3	101.4	89.9	89.1	93.1	86.5	84.9
C18	93.2	100.1	106.2	109.7	121.0	140.7	109.9	98.9	105.9	100.4	79.9	88.8	94.8	100.3	95.3
C19
C20	126.3	115.6	106.0	114.2	119.8	113.9	116.2	109.7	116.5	132.5	114.4	109.2	118.6	118.2	112.2
C21	97.4	102.3	99.5	107.4	108.1	134.4	109.5	111.5	99.2	136.8	131.0	118.7	126.4	114.5	97.2
C22	119.2	121.1	126.4	135.2	151.0	149.5	120.3	123.5	131.0	139.9	116.0	118.0	130.7	149.8	135.3
C23	108.8	114.1	113.4	118.1	125.8	122.9	110.3	87.5	96.8	104.4	87.8	95.5	107.9	126.2	115.1
C24	96.4	110.7	99.3	96.4	123.4	121.0	100.0	119.2	112.1	114.5	102.7	107.4	117.6	114.3	110.9
C25	134.6	130.1	128.2	120.1	120.3	128.8	113.2	92.1	125.6	119.9	97.7	105.2	114.2	109.7	104.1
C26	117.3	131.3	150.3	154.6	165.5	168.7	189.6	143.3	153.7	143.1	137.9	136.4	147.7	150.0	129.5
C27	89.8	113.3	115.9	128.7	132.5	141.6	106.4	115.5	130.2	125.9	107.6	103.1	128.3	135.1	118.5
C28	104.4	103.5	97.3	115.5	127.3	124.3	102.0	105.1	109.7	106.0	80.9	75.6	91.1	99.5	86.4
C29	95.0	116.3	123.8	151.8	158.3	156.7	114.2	157.0	155.4	126.6	40.0	58.1	107.7	115.5	134.9
C30	77.6	89.4	135.9	133.7	163.0	190.8	153.3	182.2	204.9	193.7	176.2	168.4	168.1	153.8	164.3
C31	101.7	103.5	100.4	102.2	108.8	112.4	99.2	91.3	95.8	80.9	64.7	81.3	106.5	108.9	106.0
C32	141.7	132.0	118.0	137.3	173.6	199.7	163.3	161.3	182.7	81.3	73.2	81.3	93.9	108.6	107.4
C33	92.4	138.8	124.4	133.1	133.5	128.1	146.1	102.2	109.1	138.7	97.8	83.9	107.4	126.8	92.8
D	87.3	79.4	76.4	71.7	70.0	81.0	97.1	97.7	85.0	91.8	65.2	57.3	65.0	69.8	68.9
D35	87.3	79.4	76.4	71.7	70.0	81.0	97.1	97.7	85.0	91.8	65.2	57.3	65.0	69.8	68.9

* Предварителни данни.
„..“ - конфиденциални данни.