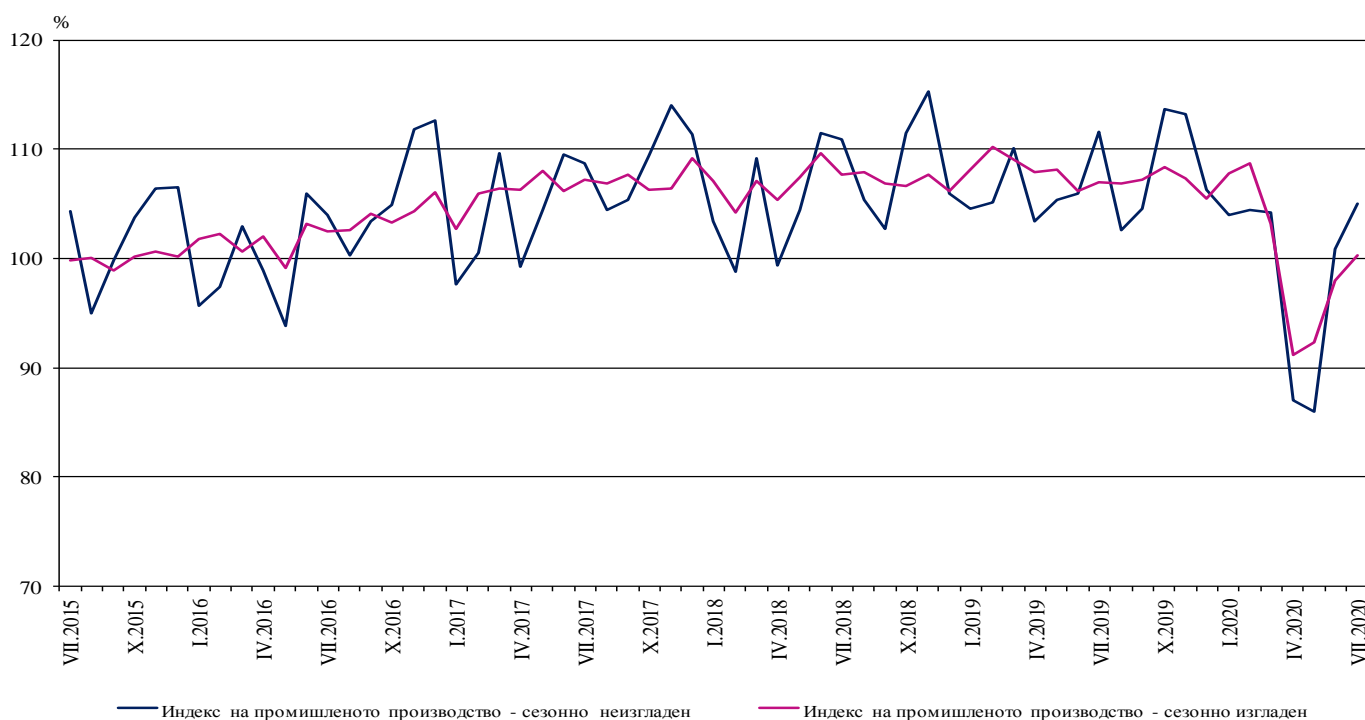


ИНДЕКСИ НА ПРОМИШЛЕНОТО ПРОИЗВОДСТВО ПРЕЗ ЮЛИ 2020 ГОДИНА¹

По предварителни данни през юли 2020 г. сезонно изгладеният² индекс на промишленото производство³ се увеличава с 2.3% в сравнение с юни 2020 година.

През юли 2020 г. при календарно изгладения индекс⁴ на промишленото производство е регистриран спад от 6.0% спрямо съответния месец на 2019 година.

Фиг. 1. Индекси на промишленото производство (2015 = 100)



¹ Данните за юли 2020 г. са предварителни. Окончателните данни за юни 2020 г. са публикувани на сайта на НСИ (<http://www.nsi.bg/bg>).

² Сезонното изглаждане е статистически метод за отстраняване на сезонния компонент на времевия ред.

³ Месечните индекси на производството измерват измененията в произведената продукция на промишлените предприятия. Тази информация е подходяща за проследяване на текущото икономическо развитие и за краткосрочни прогнози. Индексите не измерват действителното равнище на производството, а оценяват средното изменение на производството между два времеви периода. За оценката на индексите се извършва представително наблюдение на предприятията от промишлеността, като извадката обхваща предприятия, чийто годишен оборот надхвърля 97% от оборота на цялата промишленост.

Индексите на промишленото производство се изчисляват при постоянна база чрез претегляне със структурата на добавената стойност по факторни разходи.

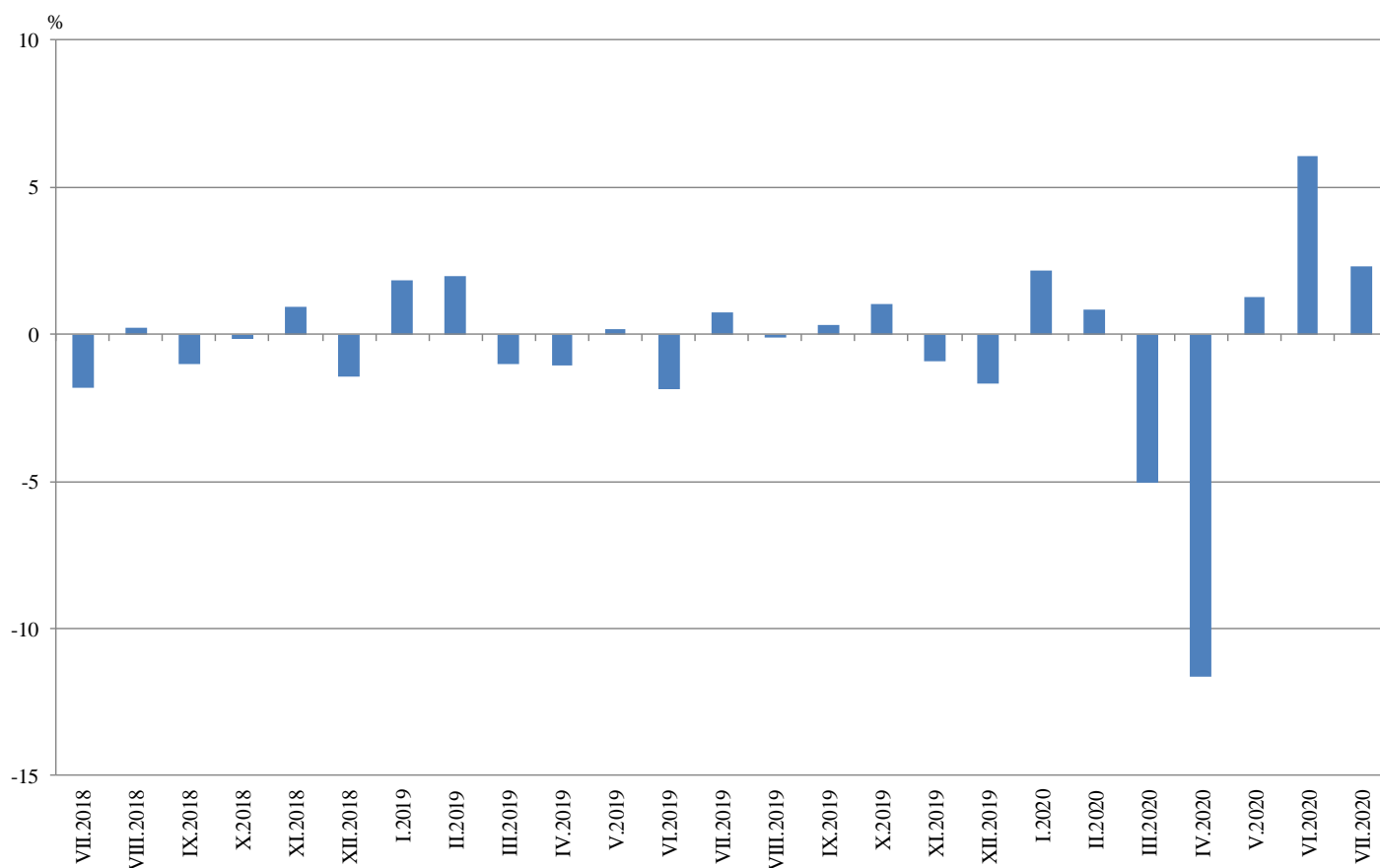
⁴ Календарното изглаждане представлява отстраняване на вариациите в месечните данни, дължащи се на различния брой календарни и работни дни в месеците, на националните празници, както и на наличието на екстремни стойности (например наличието на повече неработни дни през май може да допринесе за спад на производството в някои дейности).

Месечни изменения

През юли 2020 г. повишение спрямо предходния месец е регистрирано в преработващата промишленост - с 3.6%, а понижение - в добивната промишленост - с 9.3%, и при производството и разпределението на електрическа и топлоенергия и газ - с 0.1%.

По-значителен ръст в преработващата промишленост се наблюдава при: производството, неklasифицирано другаде - с 32.0%, ремонта и инсталирането на машини и оборудване - с 18.1%, производството на автомобили, ремаркета и полуремаркета - със 17.5%, производството на изделия от други неметални минерални суровини - с 15.2%. Съществено намаление е регистрирано при производството на хартия, картон и изделия от хартия и картон - с 5.0%, и при производството на лекарствени вещества и продукти - с 4.4%.

Фиг. 2. Изменение на индекса на промишленото производство спрямо предходния месец (Сезонно изгладени)

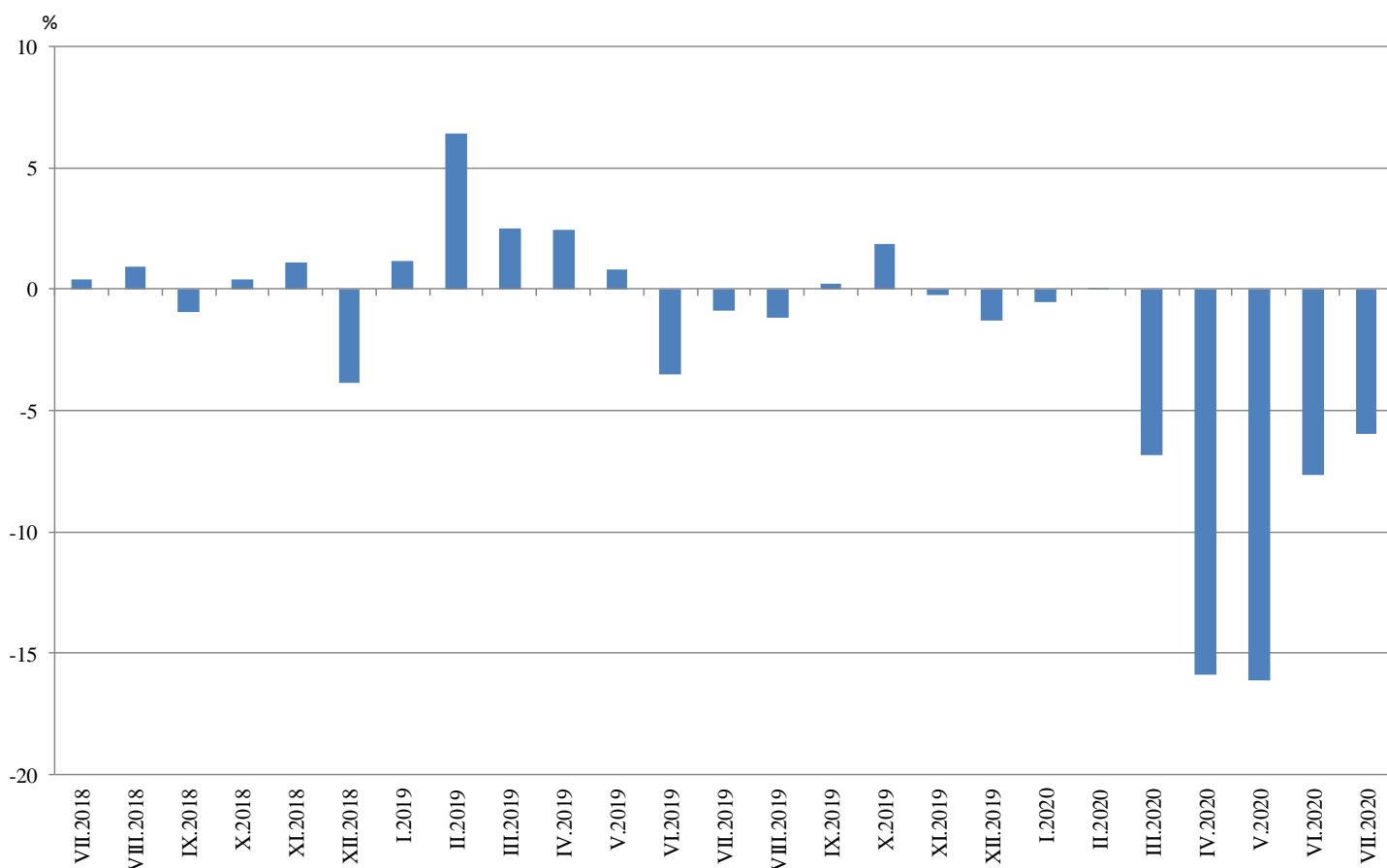


Годишни изменения

На годишна база спад на промишленото производство, изчислен от календарно изгладените данни, е отчетен при: производството и разпределението на електрическа и топлоенергия и газ - с 9.9%, преработващата промишленост - с 5.7%, и добивната промишленост - с 3.1%.

По-значително намаление в преработващата промишленост спрямо съответния месец на предходната година се наблюдава при: производството, неклассифицирано другаде - с 32.2%, производството на тютюневи изделия - с 28.0%, производството на машини и оборудване с общо и специално предназначение - с 19.2%, производството на автомобили, ремаркета и полуремаркета - с 16.3%. Най-голямо увеличение е отчетено при: производството на изделия от други неметални минерални суровини - със 7.6%, производството на електрически съоръжения - със 7.2%, производството на изделия от каучук и пластмаси - с 6.4%, производството на превозни средства, без автомобили - с 4.7%.

Фиг. 3. Изменение на индекса на промишленото производство спрямо съответния месец на предходната година (Календарно изгладени)



Приложение

Таблица 1

Изменение на индексите на промишленото производство спрямо предходния месец¹
(Проценти)

Икономически дейности	Код по КИД - 2008	2020					
		II	III	IV	V	VI	VII*
Промисленост - общо	V_TO_E36	0.8	-5.0	-11.7	1.3	6.1	2.3
Добивна промишленост	B	7.0	0.9	-5.6	-5.6	10.2	-9.3
Добив на въглища	B05	28.8	-1.4	-0.6	-25.0	14.1	-10.7
Добив на нефт и природен газ	B06
Добив на метални руди	B07	0.8	8.0	-4.9	2.5	12.7	-13.5
Добив на неметални материали и суровини	B08	-17.9	2.6	-18.3	-2.2	17.2	-3.7
Спомагателни дейности в добива	B09
Преработваща промишленост	C	-1.4	-6.9	-13.2	2.5	6.2	3.6
Производство на хранителни продукти	C10	-3.6	-0.7	-12.2	3.0	6.2	-3.3
Производство на напитки	C11	-5.8	-14.9	-14.1	13.6	4.5	1.9
Производство на тютюневи изделия	C12	0.1	2.5	3.6	-18.4	14.8	-1.1
Производство на текстил и изделия от текстил, без облекло	C13	-7.4	-12.9	-9.4	18.7	-2.0	1.1
Производство на облекло	C14	-0.6	-13.8	1.5	25.3	-19.0	4.3
Обработка на кожи; производство на обувки и други изделия от обработени кожи без косъм	C15	-6.5	-28.6	7.0	12.7	8.7	1.9
Производство на дървен материал и изделия от него, без мебели	C16	-7.8	-9.8	-19.5	6.1	14.1	1.6
Производство на хартия, картон и изделия от хартия и картон	C17	3.9	-0.9	-6.5	-3.0	2.5	-5.0
Печатна дейност и възпроизвеждане на записани носители	C18	1.4	-12.4	-14.5	5.8	3.8	6.7
Производство на кокс и рафинирани нефтопродукти	C19
Производство на химични продукти	C20	4.7	-1.5	-8.5	-2.0	4.6	0.7
Производство на лекарствени вещества и продукти	C21	-6.8	17.2	3.7	-6.8	-0.8	-4.4
Производство на изделия от каучук и пластмаси	C22	0.9	-5.4	-9.8	0.0	4.9	10.0
Производство на изделия от други неметални минерални суровини	C23	-3.6	-12.4	-12.9	-0.7	12.5	15.2
Производство на основни метали	C24	-0.3	-3.7	-2.6	5.8	2.9	-2.9
Производство на метални изделия, без машини и оборудване	C25	9.6	-14.3	-13.7	8.0	-3.1	-3.4
Производство на компютърна и комуникационна техника, електронни и оптични продукти	C26	4.3	-15.3	3.2	0.3	-1.4	4.3
Производство на електрически съоръжения	C27	5.1	-9.5	-7.9	-1.4	11.7	5.9
Производство на машини и оборудване с общо и специално предназначение	C28	-2.7	-9.7	-22.9	-2.8	12.6	9.8
Производство на автомобили, ремаркета и полуремаркета	C29	-0.8	-19.4	-68.1	48.2	57.2	17.5
Производство на превозни средства, без автомобили	C30	3.7	-12.9	7.4	-9.2	4.0	0.6
Производство на мебели	C31	-0.3	-25.5	-11.7	16.7	24.4	3.1
Производство, неклассифицирано другаде	C32	14.1	-60.6	-3.4	7.5	1.5	32.0
Ремонт и инсталиране на машини и оборудване	C33	-9.1	9.4	-21.9	-15.9	14.2	18.1
Производство и разпределение на електрическа и топлинна енергия и газ	D	0.2	4.9	-10.2	-3.1	5.1	-0.1
Производство и разпределение на електрическа и топлинна енергия и газ	D35	0.2	4.9	-10.2	-3.1	5.1	-0.1

¹ Сезонно изгладени данни.

* Предварителни данни.

,,..“ - конфиденциални данни.

Таблица 2
**Изменение на индексите на промишленото производство спрямо
 съответния месец на предходната година¹**

(Проценти)

Икономически дейности	Код по КИД - 2008	2020					
		II	III	IV	V	VI	VII*
Промисленост - общо	V_TO_E36	0.0	-6.8	-15.9	-16.1	-7.7	-6.0
Добивна промисленост	B	-1.1	12.2	8.8	-8.1	16.4	-3.1
Добив на въглища	B05	-12.4	-7.4	12.0	-42.5	-7.1	-20.5
Добив на нефт и природен газ	B06
Добив на метални руди	B07	6.2	26.9	13.6	11.5	30.0	5.0
Добив на неметални материали и суровини	B08	-10.3	-2.8	-10.6	-16.5	9.5	-2.3
Спомагателни дейности в добива	B09
Преработваща промисленост	C	1.8	-9.7	-18.8	-16.9	-9.7	-5.7
Производство на хранителни продукти	C10	5.2	8.0	-7.2	-6.0	4.2	-0.6
Производство на напитки	C11	7.4	-11.5	-26.6	-11.5	-7.3	-1.6
Производство на тютюневи изделия	C12	13.6	-7.7	-6.7	-46.3	-6.9	-28.0
Производство на текстил и изделия от текстил, без облекло	C13	11.0	-5.2	-10.2	8.0	-5.5	2.3
Производство на облекло	C14	-5.4	-25.7	-19.6	1.9	-15.4	-11.9
Обработка на кожи; производство на обувки и други изделия от обработени кожи без косъм	C15	-10.2	-34.4	-33.0	-29.1	-9.5	-10.6
Производство на дървен материал и изделия от него, без мебели	C16	-1.5	-12.7	-24.3	-23.8	-2.7	-7.2
Производство на хартия, картон и изделия от хартия и картон	C17	1.9	-2.6	-9.5	-16.1	-7.0	-15.2
Печатна дейност и възпроизвеждане на записани носители	C18	-5.5	-17.4	-33.5	-31.4	-23.2	-16.2
Производство на кокс и рафинирани нефтопродукти	C19
Производство на химични продукти	C20	4.0	0.0	-2.4	-10.6	-0.8	-1.4
Производство на лекарствени вещества и продукти	C21	-10.5	7.1	19.0	4.2	1.6	-9.7
Производство на изделия от каучук и пластмаси	C22	0.9	-6.0	-15.3	-13.9	-8.5	6.4
Производство на изделия от други неметални минерални суровини	C23	1.6	-13.4	-19.6	-19.1	-8.5	7.6
Производство на основни метали	C24	1.5	-5.6	-4.3	16.1	31.0	-1.6
Производство на метални изделия, без машини и оборудване	C25	3.5	-6.3	-13.9	-5.5	-14.1	-10.8
Производство на компютърна и комуникационна техника, електронни и оптични продукти	C26	5.0	-7.4	-7.1	-2.4	-12.3	-4.8
Производство на електрически съоръжения	C27	4.9	-6.1	-18.2	-18.8	-2.8	7.2
Производство на машини и оборудване с общо и специално предназначение	C28	-7.1	-20.4	-37.4	-39.2	-29.4	-19.2
Производство на автомобили, ремаркета и полуремаркета	C29	4.8	-19.6	-73.9	-62.6	-26.0	-16.3
Производство на превозни средства, без автомобили	C30	15.5	0.1	6.1	-0.1	18.1	4.7
Производство на мебели	C31	-0.9	-23.7	-31.5	-22.5	-2.3	-1.1
Производство, неklasифицирано другаде	C32	24.8	-47.1	-44.2	-44.6	-46.1	-32.2
Ремонт и инсталиране на машини и оборудване	C33	-12.7	11.9	-21.7	-29.7	-24.8	4.2
Производство и разпределение на електрическа и топлинна енергия и газ	D	-7.4	-0.4	-10.8	-15.6	-8.5	-9.9
Производство и разпределение на електрическа и топлинна енергия и газ	D35	-7.4	-0.4	-10.8	-15.6	-8.5	-9.9

¹ Календарно изгладени данни.

* Предварителни данни.

„..“ - конфиденциални данни.

Таблица 3

Индекси на промишленото производство
(Сезонно изгладени, 2015 = 100)

Код по КИД - 2008	2019						2020						
	VII	VIII	IX	X	XI	XII	I	II	III	IV	V	VI	VII*
B_TO_E36	106.9	106.8	107.2	108.3	107.3	105.5	107.8	108.7	103.2	91.2	92.4	98.0	100.3
B	102.3	95.6	106.1	107.0	102.9	107.0	103.8	111.1	112.0	105.8	99.8	110.0	99.8
B05	78.3	76.9	87.1	78.4	71.8	74.8	66.2	85.3	84.1	83.6	62.7	71.5	63.9
B06
B07	125.8	106.9	125.4	144.0	134.4	143.5	127.7	128.7	139.0	132.2	135.5	152.7	132.0
B08	101.6	100.7	106.2	105.0	108.4	100.8	130.5	107.2	109.9	89.8	87.9	103.0	99.2
B09
C	113.0	113.9	113.9	116.0	115.8	113.3	118.1	116.5	108.5	94.2	96.6	102.6	106.3
C10	107.3	110.1	107.7	113.8	109.5	110.0	120.2	115.9	115.1	101.0	104.1	110.6	107.0
C11	101.9	107.2	105.5	108.3	103.8	99.2	118.6	111.7	95.1	81.7	92.8	97.0	98.8
C12	51.0	41.7	48.8	47.3	49.2	43.7	39.2	39.2	40.2	41.7	34.0	39.0	38.6
C13	93.1	92.5	100.8	98.3	99.4	98.1	110.8	102.6	89.3	80.9	96.0	94.1	95.1
C14	83.9	81.6	84.1	83.0	82.2	79.1	80.0	79.6	68.6	69.6	87.2	70.7	73.7
C15	89.1	84.6	91.4	94.9	104.6	89.8	92.8	86.8	61.9	66.2	74.7	81.2	82.7
C16	76.5	73.3	79.3	78.5	78.8	83.9	86.0	79.3	71.6	57.6	61.1	69.7	70.9
C17	99.6	96.8	95.9	98.1	96.2	96.6	95.1	98.9	97.9	91.6	88.9	91.1	86.5
C18	119.8	113.8	112.8	113.9	123.8	105.9	111.9	113.5	99.5	85.0	90.0	93.4	99.6
C19
C20	117.0	109.9	114.3	118.0	112.3	119.0	118.6	124.2	122.3	111.9	109.7	114.7	115.6
C21	124.6	111.8	108.1	110.4	122.0	107.7	114.8	107.0	125.4	130.0	121.2	120.3	115.0
C22	133.1	133.7	133.0	136.9	140.9	139.1	139.4	140.7	133.1	120.0	120.0	125.9	138.5
C23	108.9	108.4	110.2	112.4	115.2	122.5	123.0	118.5	103.8	90.4	89.7	101.0	116.4
C24	102.8	106.5	108.0	111.6	111.5	112.1	113.5	113.2	109.1	106.2	112.4	115.7	112.3
C25	115.0	128.2	117.2	117.7	117.2	101.6	125.8	137.9	118.2	102.1	110.2	106.8	103.3
C26	154.1	167.8	158.7	157.8	160.4	177.6	156.5	163.3	138.2	142.6	143.1	141.1	147.1
C27	123.3	128.3	126.4	121.6	127.8	121.5	126.2	132.6	120.0	110.6	109.0	121.8	128.9
C28	117.6	112.3	117.2	121.1	115.4	107.8	116.4	113.3	102.2	78.8	76.6	86.2	94.6
C29	146.5	148.8	151.5	150.6	149.6	128.0	152.9	151.7	122.2	39.1	57.9	90.9	106.9
C30	159.9	168.5	157.9	167.2	179.9	174.1	184.5	191.3	166.6	179.0	162.6	169.1	170.1
C31	106.2	102.4	99.8	101.0	102.5	98.5	105.7	105.4	78.5	69.4	81.0	100.7	103.9
C32	168.6	121.7	135.0	158.9	184.4	180.5	175.7	200.4	79.0	76.3	82.0	83.2	109.9
C33	120.4	126.8	126.9	128.9	114.2	108.8	140.9	128.1	140.2	109.5	92.1	105.1	124.1
D	82.9	82.3	81.5	77.8	76.9	77.6	77.9	78.1	81.9	73.5	71.3	74.9	74.8
D35	82.9	82.3	81.5	77.8	76.9	77.6	77.9	78.1	81.9	73.5	71.3	74.9	74.8

* Предварителни данни.
„..“ - конфиденциални данни.

Таблица 4

Индекси на промишленото производство
(Календарно изгледени, 2015 = 100)

Код по КИД - 2008	2017	2018	2019						2020						
	VII	VII	VII	VIII	IX	X	XI	XII	I	II	III	IV	V	VI	VII*
B_TO_E36	110.7	111.2	110.2	102.8	106.2	112.1	114.0	107.9	103.1	105.2	104.9	86.7	87.8	100.0	103.6
B	103.0	93.9	100.6	93.0	110.3	121.3	111.5	116.5	102.6	105.5	106.9	97.5	93.0	106.3	97.6
B05	85.8	75.1	70.7	72.6	92.6	100.7	85.0	93.6	81.7	87.8	73.6	64.5	45.2	52.8	56.2
B06
B07	118.0	114.6	125.8	106.9	125.4	144.0	134.4	143.5	127.7	128.7	139.0	132.2	135.5	152.7	132.0
B08	87.5	96.9	109.8	107.8	117.3	119.6	120.6	99.7	86.6	82.2	100.9	87.7	90.3	112.5	107.4
B09
C	117.9	121.0	119.3	109.9	114.4	122.1	123.2	109.7	104.9	110.7	108.6	91.2	95.1	108.1	112.5
C10	108.6	105.4	108.7	113.3	115.1	125.2	116.8	114.7	103.1	100.5	113.9	95.1	101.7	113.8	108.1
C11	128.3	121.9	125.6	135.0	117.0	98.1	92.2	96.8	75.7	81.0	89.3	75.2	98.2	118.8	123.6
C12	66.4	57.5	56.9	35.0	48.7	57.0	56.0	43.0	25.3	24.8	37.4	44.2	36.3	38.5	41.0
C13	102.3	104.8	97.2	73.1	97.1	101.2	104.1	85.3	96.7	100.7	99.9	82.4	106.9	104.5	99.5
C14	110.9	106.6	97.5	79.0	83.1	82.9	83.8	76.2	82.6	79.9	66.2	62.0	78.2	75.0	85.9
C15	100.8	112.7	102.6	75.1	95.4	99.9	111.2	79.5	92.7	86.6	65.0	59.3	68.8	88.8	91.7
C16	92.0	83.0	82.2	72.4	83.0	86.2	85.0	79.3	70.5	70.4	69.7	56.8	61.2	74.7	76.3
C17	102.9	106.7	101.8	94.7	94.5	102.8	96.3	92.0	93.6	96.3	101.4	89.9	89.1	93.1	86.3
C18	105.6	101.2	119.6	106.2	109.7	121.0	140.7	109.9	98.9	105.9	100.4	79.9	88.8	94.8	100.2
C19
C20	128.2	116.9	119.9	106.0	114.2	119.8	113.9	116.2	109.7	116.5	132.5	114.4	109.2	118.6	118.2
C21	107.4	113.0	127.2	99.5	107.4	108.1	134.4	109.5	111.5	99.2	136.8	131.0	118.7	126.4	114.8
C22	123.7	144.0	141.3	126.4	135.2	151.0	149.5	120.3	123.5	131.0	139.9	116.0	118.0	130.7	150.4
C23	108.4	113.2	117.1	113.4	118.1	125.8	122.9	110.3	87.5	96.8	104.4	87.8	95.5	107.9	126.0
C24	111.6	122.3	116.1	99.3	96.4	123.4	121.0	100.0	119.2	112.1	114.5	102.7	107.4	117.6	114.3
C25	168.6	157.3	123.8	128.2	120.1	120.3	128.8	113.2	92.1	125.6	119.9	97.7	105.2	114.2	110.5
C26	130.7	149.7	157.6	150.3	154.6	165.5	168.7	189.6	143.3	153.7	143.1	137.9	136.4	147.7	150.1
C27	110.1	118.0	126.0	115.9	128.7	132.5	141.6	106.4	115.5	130.2	125.9	107.6	103.1	128.3	135.1
C28	125.1	121.9	122.9	97.3	115.5	127.3	124.3	102.0	105.1	109.7	106.0	80.9	75.6	91.1	99.3
C29	116.0	135.1	140.4	123.8	151.8	158.3	156.7	114.2	157.0	155.4	126.6	40.0	58.1	107.7	117.6
C30	86.9	115.7	146.9	135.9	133.7	163.0	190.8	153.3	182.2	204.9	193.7	176.2	168.4	168.1	153.8
C31	104.5	114.3	110.3	100.4	102.2	108.8	112.4	99.2	91.3	95.8	80.9	64.7	81.3	106.5	109.0
C32	114.1	132.0	167.4	118.0	137.3	173.6	199.7	163.3	161.3	182.7	81.3	73.2	81.3	93.9	113.5
C33	123.9	127.8	122.6	124.4	133.1	133.5	128.1	146.1	102.2	109.1	138.7	97.8	83.9	107.4	127.8
D	89.1	79.1	77.2	76.4	71.7	70.0	81.0	97.1	97.7	85.0	91.8	65.2	57.3	65.0	69.6
D35	89.1	79.1	77.2	76.4	71.7	70.0	81.0	97.1	97.7	85.0	91.8	65.2	57.3	65.0	69.6

* Предварителни данни.
„..“ - конфиденциални данни.