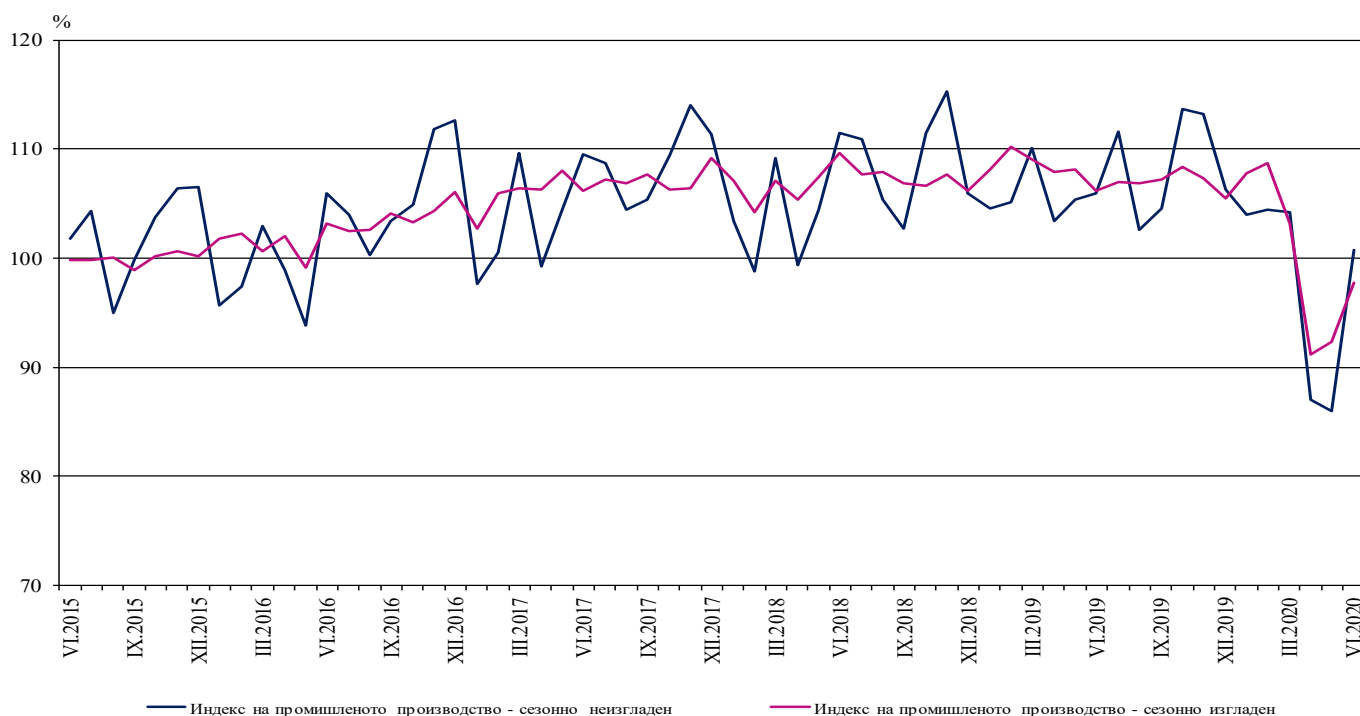


## ИНДЕКСИ НА ПРОМИШЛЕНОТО ПРОИЗВОДСТВО ПРЕЗ ЮНИ 2020 ГОДИНА<sup>1</sup>

По предварителни данни през юни 2020 г. сезонно изгладеният<sup>2</sup> индекс на промишленото производство<sup>3</sup> се увеличава с 5.8% в сравнение с май 2020 година.

През юни 2020 г. при календарно изгладения индекс<sup>4</sup> на промишленото производство е регистриран спад от 7.7% спрямо съответния месец на 2019 година.

**Фиг. 1. Индекси на промишленото производство (2015 = 100)**



<sup>1</sup> Данните за юни 2020 г. са предварителни. Окончателните данни за май 2020 г. са публикувани на сайта на НСИ (<http://www.nsi.bg/bg>).

<sup>2</sup> Сезонното изглаждане е статистически метод за отстраняване на сезонния компонент на времевия ред.

<sup>3</sup> Месечните индекси на производството измерват измененията в произведената продукция на промишлените предприятия. Тази информация е подходяща за проследяване на текущото икономическо развитие и за краткосрочни прогнози. Индексите не измерват действителното равнище на производството, а оценяват средното изменение на производството между два времеви периода. За оценката на индексите се извършва представително наблюдение на предприятията от промишлеността, като извадката обхваща предприятия, чийто годишен оборот надхвърля 97% от оборота на цялата промишленост.

Индексите на промишленото производство се изчисляват при постоянна база чрез претегляне със структурата на добавената стойност по факторни разходи.

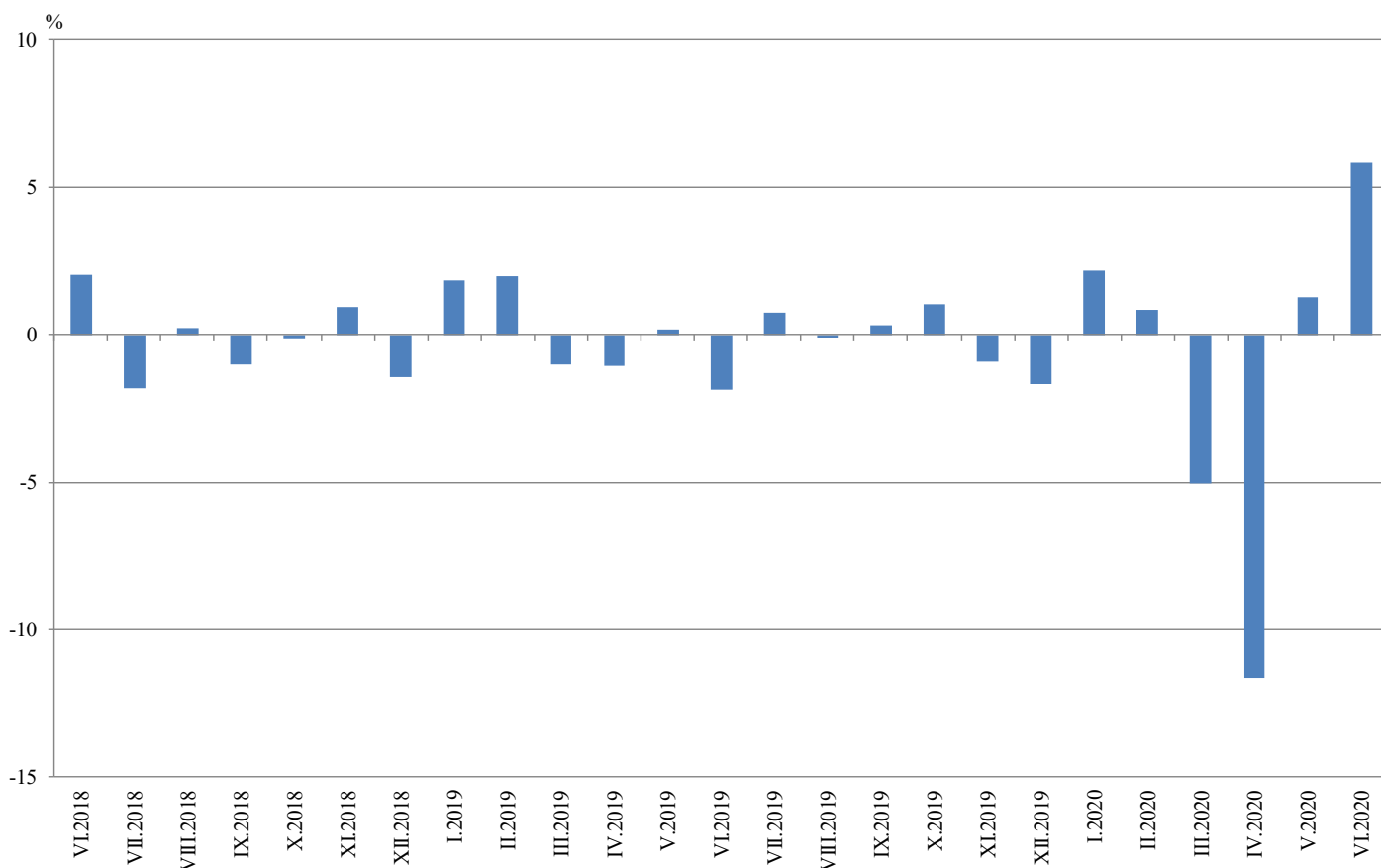
<sup>4</sup> Календарното изглаждане представлява отстраняване на вариациите в месечните данни, дължащи се на различния брой календарни и работни дни в месеците, на националните празници, както и на наличието на екстремни стойности (например наличието на повече неработни дни през май може да допринесе за спад на производството в някои дейности).

### Месечни изменения

През юни 2020 г. повишение спрямо предходния месец е регистрирано в добивната промишленост - с 9.1%, в преработващата промишленост - с 6.0%, и при производството и разпределението на електрическа и топлоенергия и газ - с 5.2%.

По-значителен ръст в преработващата промишленост се наблюдава при: производството на автомобили, ремаркета и полуремаркета - със 73.2%, производството на мебели - с 24.0%, производството на тютюневи изделия - с 15.9%, производството на дървен материал и изделия от него, без мебели - с 14.8%. Съществено намаление е регистрирано при производството на облекло - с 19.5%, и при производството на метални изделия, без машини и оборудване - с 5.0%.

**Фиг. 2. Изменение на индекса на промишленото производство спрямо предходния месец (Сезонно изгладени)**

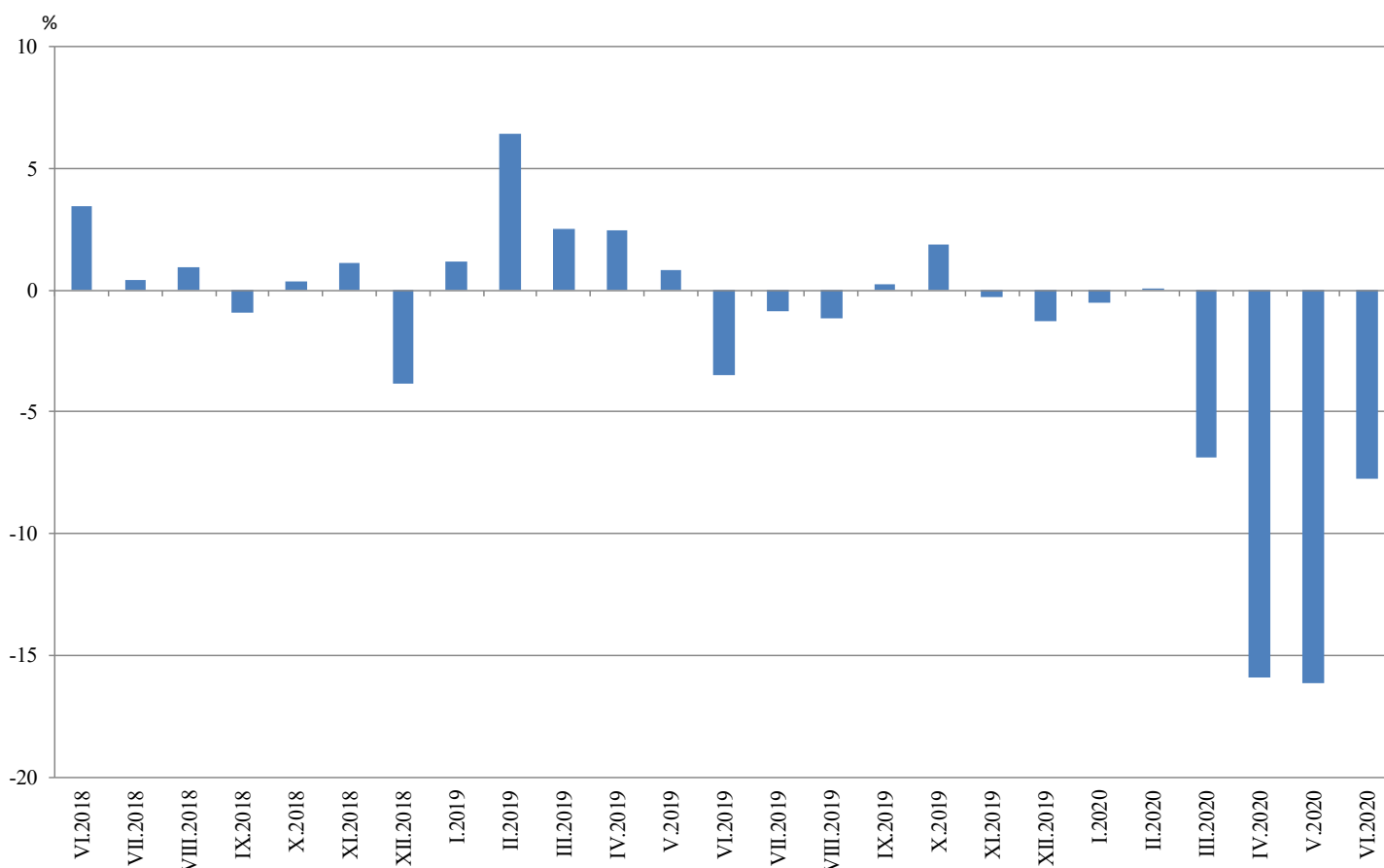


### Годишни изменения

На годишна база спад на промишленото производство, изчислен от календарно изгладените данни, е отчетен в преработващата промишленост - с 9.7%, и при производството и разпределението на електрическа и топлоенергия и газ - с 8.5%, а ръст - в добивната промишленост - с 14.9%.

По-значително намаление в преработващата промишленост спрямо съответния месец на предходната година се наблюдава при: производството, некласифицирано другаде - с 43.5%, производството на машини и оборудване с общо и специално предназначение - с 29.9%, ремонта и инсталирането на машини и оборудване - с 25.9%, производството на автомобили, ремаркета и полуремаркета - с 25.1%. Най-голямо увеличение е отчетено при: производството на основни метали - с 31.1%, производството на превозни средства, без автомобили - с 18.8%, производството на лекарствени вещества и продукти - с 6.0%.

**Фиг. 3. Изменение на индекса на промишленото производство спрямо съответния месец на предходната година (Календарно изгладени)**



**Приложение**

**Таблица 1**  
**Изменение на индексите на промишленото производство спрямо предходния месец<sup>1</sup>**  
(Проценти)

Икономически дейности	Код по КИД - 2008	2020					
		I	II	III	IV	V	VI*
<b>Промисленост - общо</b>	<b>V_TO_E36</b>	<b>2.2</b>	<b>0.8</b>	<b>-5.0</b>	<b>-11.7</b>	<b>1.3</b>	<b>5.8</b>
<b>Добивна промишленост</b>	<b>B</b>	<b>-3.0</b>	<b>7.0</b>	<b>0.9</b>	<b>-5.6</b>	<b>-5.6</b>	<b>9.1</b>
Добив на въглища	B05	-11.5	28.8	-1.4	-0.6	-25.0	14.9
Добив на нефт и природен газ	B06	..	..	..	..	..	..
Добив на метални руди	B07	-11.0	0.8	8.0	-4.9	2.5	12.3
Добив на неметални материали и суровини	B08	29.5	-17.9	2.6	-18.3	-2.2	9.6
Спомагателни дейности в добива	B09	..	..	..	..	..	..
<b>Преработваща промишленост</b>	<b>C</b>	<b>4.2</b>	<b>-1.4</b>	<b>-6.9</b>	<b>-13.2</b>	<b>2.5</b>	<b>6.0</b>
Производство на хранителни продукти	C10	9.3	-3.6	-0.7	-12.2	3.0	5.7
Производство на напитки	C11	19.5	-5.8	-14.9	-14.1	13.6	3.8
Производство на тютюневи изделия	C12	-10.3	0.1	2.5	3.6	-18.4	15.9
Производство на текстил и изделия от текстил, без облекло	C13	13.0	-7.4	-12.9	-9.4	18.7	-2.6
Производство на облекло	C14	1.2	-0.6	-13.8	1.5	25.3	-19.5
Обработка на кожи; производство на обувки и други изделия от обработени кожи без косъм	C15	3.4	-6.5	-28.6	7.0	12.7	9.2
Производство на дървен материал и изделия от него, без мебели	C16	2.5	-7.8	-9.8	-19.5	6.1	14.8
Производство на хартия, картон и изделия от хартия и картон	C17	-1.6	3.9	-0.9	-6.5	-3.0	4.2
Печатна дейност и възпроизвеждане на записани носители	C18	5.8	1.4	-12.4	-14.5	5.8	2.9
Производство на кокс и рафинирани нефтопродукти	C19	..	..	..	..	..	..
Производство на химични продукти	C20	-0.4	4.7	-1.5	-8.5	-2.0	5.1
Производство на лекарствени вещества и продукти	C21	6.6	-6.8	17.2	3.7	-6.8	2.6
Производство на изделия от каучук и пластмаси	C22	0.2	0.9	-5.4	-9.8	0.0	3.5
Производство на изделия от други неметални минерални суровини	C23	0.4	-3.6	-12.4	-12.9	-0.7	11.4
Производство на основни метали	C24	1.3	-0.3	-3.7	-2.6	5.8	4.1
Производство на метални изделия, без машини и оборудване	C25	23.8	9.6	-14.3	-13.7	8.0	-5.0
Производство на компютърна и комуникационна техника, електронни и оптични продукти	C26	-11.9	4.3	-15.3	3.2	0.3	-0.6
Производство на електрически съоръжения	C27	3.9	5.1	-9.5	-7.9	-1.4	10.4
Производство на машини и оборудване с общо и специално предназначение	C28	7.9	-2.7	-9.7	-22.9	-2.8	9.0
Производство на автомобили, ремаркета и полуремаркета	C29	19.5	-0.8	-19.4	-68.1	48.2	73.2
Производство на превозни средства, без автомобили	C30	5.9	3.7	-12.9	7.4	-9.2	6.3
Производство на мебели	C31	7.3	-0.3	-25.5	-11.7	16.7	24.0
Производство, неклассифицирано другаде	C32	-2.7	14.1	-60.6	-3.4	7.5	4.5
Ремонт и инсталиране на машини и оборудване	C33	29.5	-9.1	9.4	-21.9	-15.9	12.7
<b>Производство и разпределение на електрическа и топлинна енергия и газ</b>	<b>D</b>	<b>0.4</b>	<b>0.2</b>	<b>4.9</b>	<b>-10.2</b>	<b>-3.1</b>	<b>5.2</b>
Производство и разпределение на електрическа и топлинна енергия и газ	D35	0.4	0.2	4.9	-10.2	-3.1	5.2

<sup>1</sup> Сезонно изгладени данни.

\* Предварителни данни.

,,..“ - конфиденциални данни.

**Таблица 2**
**Изменение на индексите на промишленото производство спрямо съответния месец на предходната година<sup>1</sup>**

(Проценти)

Икономически дейности	Код по КИД - 2008	2020					
		I	II	III	IV	V	VI*
<b>Промисленост - общо</b>	<b>V_TO_E36</b>	<b>-0.5</b>	<b>0.0</b>	<b>-6.8</b>	<b>-15.9</b>	<b>-16.1</b>	<b>-7.7</b>
<b>Добивна промисленост</b>	<b>B</b>	<b>-11.3</b>	<b>-1.1</b>	<b>12.2</b>	<b>8.8</b>	<b>-8.1</b>	<b>14.9</b>
Добив на въглища	B05	-36.7	-12.4	-7.4	12.0	-42.5	-6.6
Добив на нефт и природен газ	B06	..	..	..	..	..	..
Добив на метални руди	B07	3.8	6.2	26.9	13.6	11.5	29.6
Добив на неметални материали и суровини	B08	14.4	-10.3	-2.8	-10.6	-16.5	1.5
Спомагателни дейности в добива	B09	..	..	..	..	..	..
<b>Преработваща промисленост</b>	<b>C</b>	<b>2.5</b>	<b>1.8</b>	<b>-9.7</b>	<b>-18.8</b>	<b>-16.9</b>	<b>-9.7</b>
Производство на хранителни продукти	C10	5.7	5.2	8.0	-7.2	-6.0	3.5
Производство на напитки	C11	19.3	7.4	-11.5	-26.6	-11.5	-7.4
Производство на тютюневи изделия	C12	31.4	13.6	-7.7	-6.7	-46.3	-7.2
Производство на текстил и изделия от текстил, без облекло	C13	9.6	11.0	-5.2	-10.2	8.0	-6.0
Производство на облекло	C14	-9.5	-5.4	-25.7	-19.6	1.9	-15.3
Обработка на кожи; производство на обувки и други изделия от обработени кожи без косъм	C15	0.2	-10.2	-34.4	-33.0	-29.1	-9.5
Производство на дървен материал и изделия от него, без мебели	C16	8.3	-1.5	-12.7	-24.3	-23.8	-1.9
Производство на хартия, картон и изделия от хартия и картон	C17	-8.7	1.9	-2.6	-9.5	-16.1	-5.8
Печатна дейност и възпроизвеждане на записани носители	C18	-0.6	-5.5	-17.4	-33.5	-31.4	-23.7
Производство на кокс и рафинирани нефтопродукти	C19	..	..	..	..	..	..
Производство на химични продукти	C20	-0.5	4.0	0.0	-2.4	-10.6	-0.3
Производство на лекарствени вещества и продукти	C21	-0.1	-10.5	7.1	19.0	4.2	6.0
Производство на изделия от каучук и пластмаси	C22	0.8	0.9	-6.0	-15.3	-13.9	-8.3
Производство на изделия от други неметални минерални суровини	C23	1.5	1.6	-13.4	-19.6	-19.1	-8.9
Производство на основни метали	C24	9.4	1.5	-5.6	-4.3	16.1	31.1
Производство на метални изделия, без машини и оборудване	C25	4.0	3.5	-6.3	-13.9	-5.5	-15.9
Производство на компютърна и комуникационна техника, електронни и оптични продукти	C26	8.1	5.0	-7.4	-7.1	-2.4	-11.5
Производство на електрически съоръжения	C27	-1.2	4.9	-6.1	-18.2	-18.8	-2.7
Производство на машини и оборудване с общо и специално предназначение	C28	-8.7	-7.1	-20.4	-37.4	-39.2	-29.9
Производство на автомобили, ремаркета и полуремаркета	C29	13.3	4.8	-19.6	-73.9	-62.6	-25.1
Производство на превозни средства, без автомобили	C30	24.1	15.5	0.1	6.1	-0.1	18.8
Производство на мебели	C31	0.0	-0.9	-23.7	-31.5	-22.5	-2.5
Производство, неklasифицирано другаде	C32	6.7	24.8	-47.1	-44.2	-44.6	-43.5
Ремонт и инсталиране на машини и оборудване	C33	1.9	-12.7	11.9	-21.7	-29.7	-25.9
<b>Производство и разпределение на електрическа и топлинна енергия и газ</b>	<b>D</b>	<b>-7.5</b>	<b>-7.4</b>	<b>-0.4</b>	<b>-10.8</b>	<b>-15.6</b>	<b>-8.5</b>
Производство и разпределение на електрическа и топлинна енергия и газ	D35	-7.5	-7.4	-0.4	-10.8	-15.6	-8.5

<sup>1</sup> Календарно изгладени данни.

\* Предварителни данни.

„..“ - конфиденциални данни.

Таблица 3

Индекси на промишленото производство  
(Сезонно изгладени, 2015 = 100)

Код по КИД - 2008	2019							2020					
	VI	VII	VIII	IX	X	XI	XII	I	II	III	IV	V	VI*
<b>B_TO_E36</b>	<b>106.1</b>	<b>106.9</b>	<b>106.8</b>	<b>107.2</b>	<b>108.3</b>	<b>107.3</b>	<b>105.5</b>	<b>107.8</b>	<b>108.7</b>	<b>103.2</b>	<b>91.2</b>	<b>92.4</b>	<b>97.8</b>
<b>B</b>	<b>95.0</b>	<b>102.3</b>	<b>95.6</b>	<b>106.1</b>	<b>107.0</b>	<b>102.9</b>	<b>107.0</b>	<b>103.8</b>	<b>111.1</b>	<b>112.0</b>	<b>105.8</b>	<b>99.8</b>	<b>108.9</b>
<b>B05</b>	75.4	78.3	76.9	87.1	78.4	71.8	74.8	66.2	85.3	84.1	83.6	62.7	72.0
<b>B06</b>	..	..	..	..	..	..	..	..	..	..	..	..	..
<b>B07</b>	117.4	125.8	106.9	125.4	144.0	134.4	143.5	127.7	128.7	139.0	132.2	135.5	152.1
<b>B08</b>	94.2	101.6	100.7	106.2	105.0	108.4	100.8	130.5	107.2	109.9	89.8	87.9	96.3
<b>B09</b>	..	..	..	..	..	..	..	..	..	..	..	..	..
<b>C</b>	<b>113.2</b>	<b>113.0</b>	<b>113.9</b>	<b>113.9</b>	<b>116.0</b>	<b>115.8</b>	<b>113.3</b>	<b>118.1</b>	<b>116.5</b>	<b>108.5</b>	<b>94.2</b>	<b>96.6</b>	<b>102.4</b>
<b>C10</b>	106.3	107.3	110.1	107.7	113.8	109.5	110.0	120.2	115.9	115.1	101.0	104.1	110.0
<b>C11</b>	104.6	101.9	107.2	105.5	108.3	103.8	99.2	118.6	111.7	95.1	81.7	92.8	96.4
<b>C12</b>	38.9	51.0	41.7	48.8	47.3	49.2	43.7	39.2	39.2	40.2	41.7	34.0	39.4
<b>C13</b>	99.4	93.1	92.5	100.8	98.3	99.4	98.1	110.8	102.6	89.3	80.9	96.0	93.5
<b>C14</b>	82.5	83.9	81.6	84.1	83.0	82.2	79.1	80.0	79.6	68.6	69.6	87.2	70.2
<b>C15</b>	93.3	89.1	84.6	91.4	94.9	104.6	89.8	92.8	86.8	61.9	66.2	74.7	81.5
<b>C16</b>	72.1	76.5	73.3	79.3	78.5	78.8	83.9	86.0	79.3	71.6	57.6	61.1	70.2
<b>C17</b>	97.4	99.6	96.8	95.9	98.1	96.2	96.6	95.1	98.9	97.9	91.6	88.9	92.6
<b>C18</b>	120.1	119.8	113.8	112.8	113.9	123.8	105.9	111.9	113.5	99.5	85.0	90.0	92.6
<b>C19</b>	..	..	..	..	..	..	..	..	..	..	..	..	..
<b>C20</b>	115.5	117.0	109.9	114.3	118.0	112.3	119.0	118.6	124.2	122.3	111.9	109.7	115.2
<b>C21</b>	118.5	124.6	111.8	108.1	110.4	122.0	107.7	114.8	107.0	125.4	130.0	121.2	124.3
<b>C22</b>	134.0	133.1	133.7	133.0	136.9	140.9	139.1	139.4	140.7	133.1	120.0	120.0	124.3
<b>C23</b>	108.3	108.9	108.4	110.2	112.4	115.2	122.5	123.0	118.5	103.8	90.4	89.7	100.0
<b>C24</b>	98.5	102.8	106.5	108.0	111.6	111.5	112.1	113.5	113.2	109.1	106.2	112.4	117.1
<b>C25</b>	123.4	115.0	128.2	117.2	117.7	117.2	101.6	125.8	137.9	118.2	102.1	110.2	104.7
<b>C26</b>	158.7	154.1	167.8	158.7	157.8	160.4	177.6	156.5	163.3	138.2	142.6	143.1	142.2
<b>C27</b>	124.8	123.3	128.3	126.4	121.6	127.8	121.5	126.2	132.6	120.0	110.6	109.0	120.3
<b>C28</b>	120.5	117.6	112.3	117.2	121.1	115.4	107.8	116.4	113.3	102.2	78.8	76.6	83.4
<b>C29</b>	143.9	146.5	148.8	151.5	150.6	149.6	128.0	152.9	151.7	122.2	39.1	57.9	100.3
<b>C30</b>	142.7	159.9	168.5	157.9	167.2	179.9	174.1	184.5	191.3	166.6	179.0	162.6	172.8
<b>C31</b>	106.1	106.2	102.4	99.8	101.0	102.5	98.5	105.7	105.4	78.5	69.4	81.0	100.4
<b>C32</b>	153.0	168.6	121.7	135.0	158.9	184.4	180.5	175.7	200.4	79.0	76.3	82.0	85.7
<b>C33</b>	138.0	120.4	126.8	126.9	128.9	114.2	108.8	140.9	128.1	140.2	109.5	92.1	103.8
<b>D</b>	<b>81.5</b>	<b>82.9</b>	<b>82.3</b>	<b>81.5</b>	<b>77.8</b>	<b>76.9</b>	<b>77.6</b>	<b>77.9</b>	<b>78.1</b>	<b>81.9</b>	<b>73.5</b>	<b>71.3</b>	<b>75.0</b>
<b>D35</b>	81.5	82.9	82.3	81.5	77.8	76.9	77.6	77.9	78.1	81.9	73.5	71.3	75.0

\* Предварителни данни.  
„...“ - конфиденциални данни.

Таблица 4

Индекси на промишленото производство  
(Календарно изгледени, 2015 = 100)

Код по КИД - 2008	2017	2018	2019							2020					
	VI	VI	VI	VII	VIII	IX	X	XI	XII	I	II	III	IV	V	VI*
<b>B_TO_E36</b>	<b>108.5</b>	<b>112.2</b>	<b>108.3</b>	<b>110.2</b>	<b>102.8</b>	<b>106.2</b>	<b>112.1</b>	<b>114.0</b>	<b>107.9</b>	<b>103.1</b>	<b>105.2</b>	<b>104.9</b>	<b>86.7</b>	<b>87.8</b>	<b>99.9</b>
<b>B</b>	<b>102.2</b>	<b>111.5</b>	<b>91.3</b>	<b>100.6</b>	<b>93.0</b>	<b>110.3</b>	<b>121.3</b>	<b>111.5</b>	<b>116.5</b>	<b>102.6</b>	<b>105.5</b>	<b>106.9</b>	<b>97.5</b>	<b>93.0</b>	<b>104.9</b>
<b>B05</b>	81.5	85.5	56.9	70.7	72.6	92.6	100.7	85.0	93.6	81.7	87.8	73.6	64.5	45.2	53.2
<b>B06</b>	..	..	..	..	..	..	..	..	..	..	..	..	..	..	..
<b>B07</b>	117.6	140.3	117.4	125.8	106.9	125.4	144.0	134.4	143.5	127.7	128.7	139.0	132.2	135.5	152.1
<b>B08</b>	95.8	115.7	102.8	109.8	107.8	117.3	119.6	120.6	99.7	86.6	82.2	100.9	87.7	90.3	104.3
<b>B09</b>	..	..	..	..	..	..	..	..	..	..	..	..	..	..	..
<b>C</b>	<b>116.6</b>	<b>121.6</b>	<b>119.8</b>	<b>119.3</b>	<b>109.9</b>	<b>114.4</b>	<b>122.1</b>	<b>123.2</b>	<b>109.7</b>	<b>104.9</b>	<b>110.7</b>	<b>108.6</b>	<b>91.2</b>	<b>95.1</b>	<b>108.2</b>
<b>C10</b>	113.6	106.4	109.2	108.7	113.3	115.1	125.2	116.8	114.7	103.1	100.5	113.9	95.1	101.7	113.0
<b>C11</b>	115.5	127.5	128.2	125.6	135.0	117.0	98.1	92.2	96.8	75.7	81.0	89.3	75.2	98.2	118.7
<b>C12</b>	84.2	79.4	41.3	56.9	35.0	48.7	57.0	56.0	43.0	25.3	24.8	37.4	44.2	36.3	38.4
<b>C13</b>	111.7	103.5	110.6	97.2	73.1	97.1	101.2	104.1	85.3	96.7	100.7	99.9	82.4	106.9	104.0
<b>C14</b>	106.7	98.9	88.7	97.5	79.0	83.1	82.9	83.8	76.2	82.6	79.9	66.2	62.0	78.2	75.1
<b>C15</b>	97.6	104.9	98.1	102.6	75.1	95.4	99.9	111.2	79.5	92.7	86.6	65.0	59.3	68.8	88.8
<b>C16</b>	96.3	84.8	76.9	82.2	72.4	83.0	86.2	85.0	79.3	70.5	70.4	69.7	56.8	61.2	75.4
<b>C17</b>	106.6	110.5	100.1	101.8	94.7	94.5	102.8	96.3	92.0	93.6	96.3	101.4	89.9	89.1	94.2
<b>C18</b>	103.7	106.9	123.5	119.6	106.2	109.7	121.0	140.7	109.9	98.9	105.9	100.4	79.9	88.8	94.3
<b>C19</b>	..	..	..	..	..	..	..	..	..	..	..	..	..	..	..
<b>C20</b>	116.3	122.6	119.6	119.9	106.0	114.2	119.8	113.9	116.2	109.7	116.5	132.5	114.4	109.2	119.2
<b>C21</b>	119.7	116.5	124.4	127.2	99.5	107.4	108.1	134.4	109.5	111.5	99.2	136.8	131.0	118.7	131.8
<b>C22</b>	126.1	141.2	142.9	141.3	126.4	135.2	151.0	149.5	120.3	123.5	131.0	139.9	116.0	118.0	131.0
<b>C23</b>	106.9	117.7	118.0	117.1	113.4	118.1	125.8	122.9	110.3	87.5	96.8	104.4	87.8	95.5	107.5
<b>C24</b>	118.1	112.7	89.8	116.1	99.3	96.4	123.4	121.0	100.0	119.2	112.1	114.5	102.7	107.4	117.7
<b>C25</b>	139.1	135.3	132.9	123.8	128.2	120.1	120.3	128.8	113.2	92.1	125.6	119.9	97.7	105.2	111.7
<b>C26</b>	137.0	152.0	168.4	157.6	150.3	154.6	165.5	168.7	189.6	143.3	153.7	143.1	137.9	136.4	149.0
<b>C27</b>	113.0	126.2	132.0	126.0	115.9	128.7	132.5	141.6	106.4	115.5	130.2	125.9	107.6	103.1	128.5
<b>C28</b>	123.5	125.4	129.1	122.9	97.3	115.5	127.3	124.3	102.0	105.1	109.7	106.0	80.9	75.6	90.5
<b>C29</b>	113.4	150.1	145.5	140.4	123.8	151.8	158.3	156.7	114.2	157.0	155.4	126.6	40.0	58.1	109.0
<b>C30</b>	107.2	143.3	142.4	146.9	135.9	133.7	163.0	190.8	153.3	182.2	204.9	193.7	176.2	168.4	169.2
<b>C31</b>	106.6	113.2	109.0	110.3	100.4	102.2	108.8	112.4	99.2	91.3	95.8	80.9	64.7	81.3	106.3
<b>C32</b>	149.4	160.2	174.4	167.4	118.0	137.3	173.6	199.7	163.3	161.3	182.7	81.3	73.2	81.3	98.5
<b>C33</b>	98.1	137.9	142.9	122.6	124.4	133.1	133.5	128.1	146.1	102.2	109.1	138.7	97.8	83.9	105.9
<b>D</b>	<b>84.1</b>	<b>76.2</b>	<b>71.0</b>	<b>77.2</b>	<b>76.4</b>	<b>71.7</b>	<b>70.0</b>	<b>81.0</b>	<b>97.1</b>	<b>97.7</b>	<b>85.0</b>	<b>91.8</b>	<b>65.2</b>	<b>57.3</b>	<b>65.0</b>
<b>D35</b>	84.1	76.2	71.0	77.2	76.4	71.7	70.0	81.0	97.1	97.7	85.0	91.8	65.2	57.3	65.0

\* Предварителни данни.  
„..“ - конфиденциални данни.