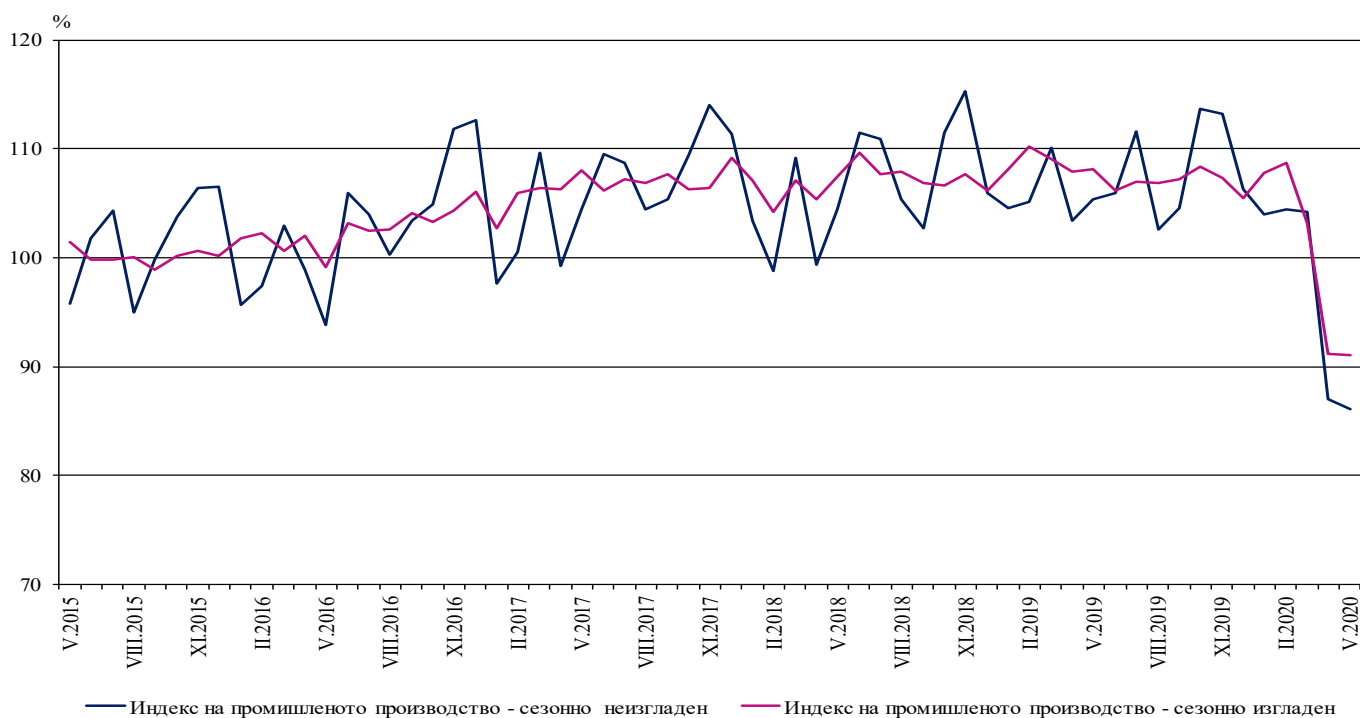


ИНДЕКСИ НА ПРОМИШЛЕНОТО ПРОИЗВОДСТВО ПРЕЗ МАЙ 2020 ГОДИНА¹

По предварителни данни през май 2020 г. сезонно изгладеният² индекс на промишленото производство³ намалява с 0.1% в сравнение с април 2020 година.

През май 2020 г. при календарно изгладения индекс⁴ на промишленото производство е регистриран спад от 16.1% спрямо съответния месец на 2019 година.

Фиг. 1. Индекси на промишленото производство (2015 = 100)



¹ Данните за май 2020 г. са предварителни. Окончателните данни за април 2020 г. са публикувани на сайта на НСИ (<http://www.nsi.bg/bg>).

² Сезонното изглаждане е статистически метод за отстраняване на сезонния компонент на времевия ред.

³ Месечните индекси на производството измерват измененията в произведената продукция на промишлените предприятия. Тази информация е подходяща за проследяване на текущото икономическо развитие и за краткосрочни прогнози. Индексите не измерват действителното равнище на производството, а оценяват средното изменение на производството между два времеви периода. За оценката на индексите се извършва представително наблюдение на предприятията от промишлеността, като извадката обхваща предприятия, чийто годишен оборот надхвърля 97% от оборота на цялата промишленост.

Индексите на промишленото производство се изчисляват при постоянна база чрез претегляне със структурата на добавената стойност по факторни разходи.

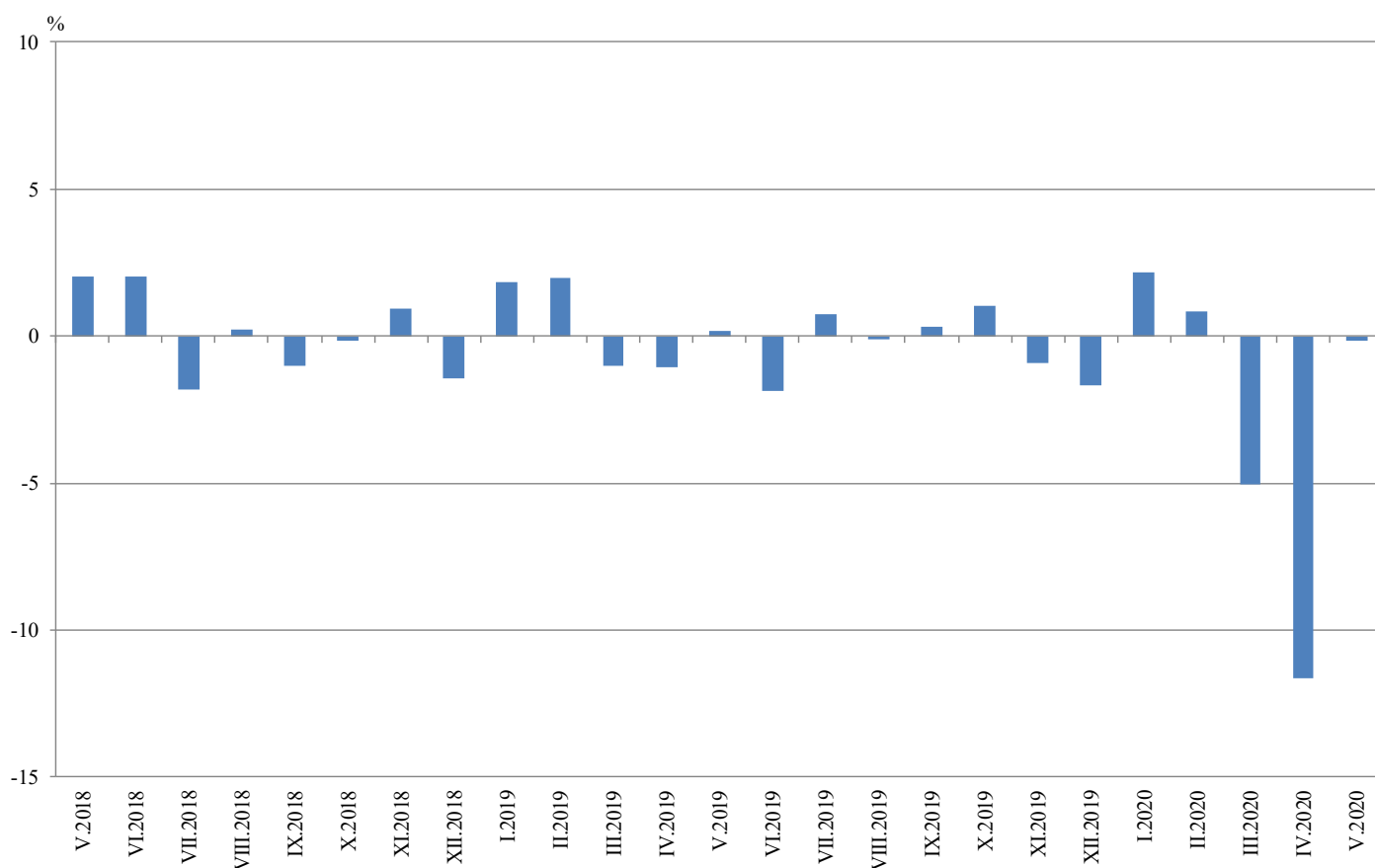
⁴ Календарното изглаждане представлява отстраняване на вариациите в месечните данни, дължащи се на различния брой календарни и работни дни в месеците, на националните празници, както и на наличието на екстремни стойности (например наличието на повече неработни дни през май може да допринесе за спад на производството в някои дейности).

Месечни изменения

През май 2020 г. понижение спрямо предходния месец е регистрирано в добивната промишленост - с 5.8%, и при производството и разпределението на електрическа и топлоенергия и газ - с 3.7%, а увеличение - в преработващата промишленост - с 1.1%.

По-значителен ръст в преработващата промишленост се наблюдава при: производството на автомобили, ремаркета и полуремаркета - с 52.2%, производството на облекло - с 18.9%, производството на текстил и изделия от текстил, без облекло - с 18.7%, производството на мебели - с 14.1%. Съществено намаление е регистрирано при: производството на тютюневи изделия - с 18.6%, ремонта и инсталирането на машини и оборудване - с 16.1%, производството на лекарствени вещества и продукти - с 6.4%.

Фиг. 2. Изменение на индекса на промишленото производство спрямо предходния месец (Сезонно изгладени)

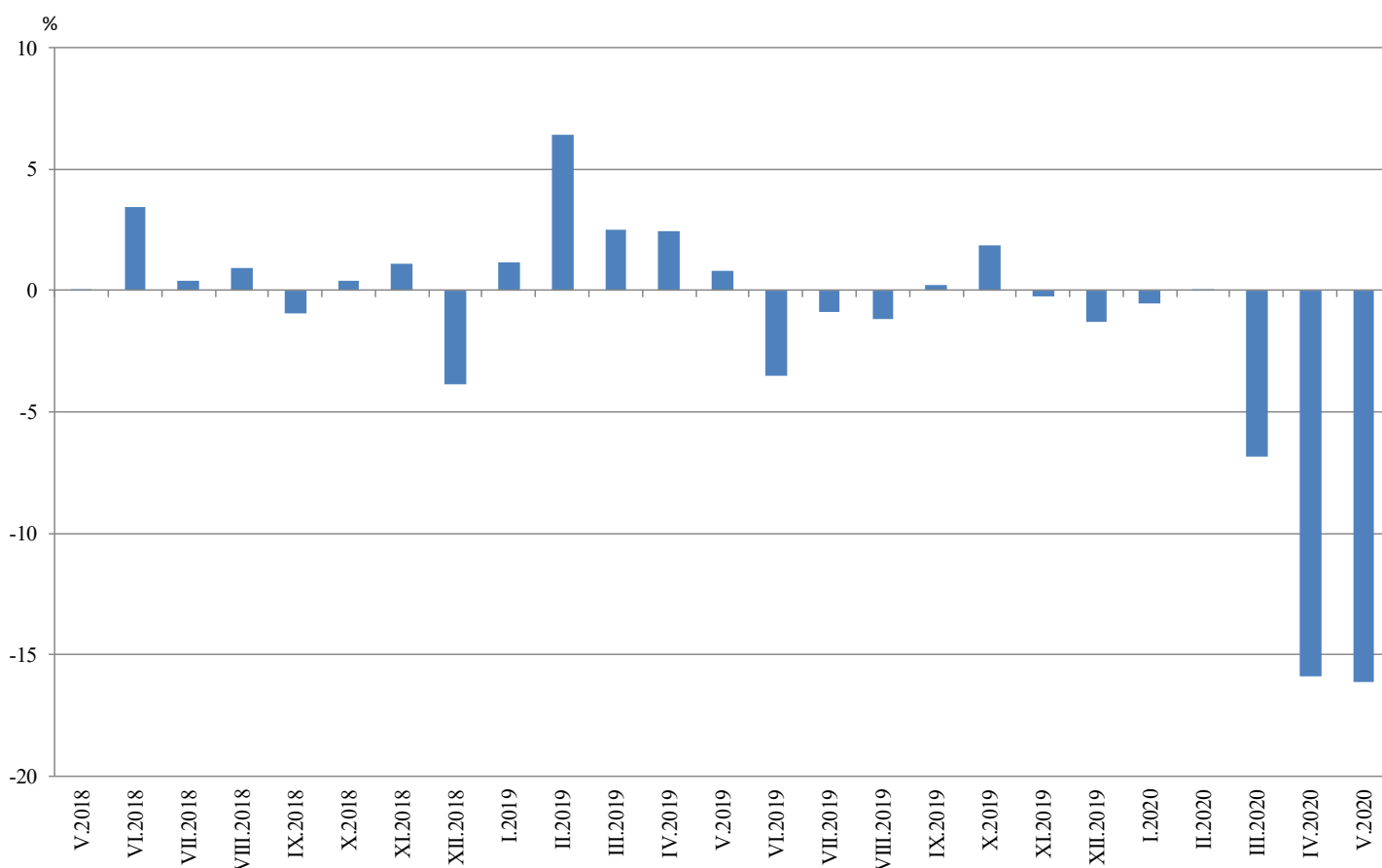


Годишни изменения

На годишна база спад на промишленото производство, изчислен от календарно изгладените данни, е отчетен в преработващата промишленост - с 16.9%, при производството и разпределението на електрическа и топлоенергия и газ - с 15.5%, и в добивната промишленост - с 8.2%.

По-значително намаление в преработващата промишленост спрямо съответния месец на предходната година се наблюдава при: производството на автомобили, ремаркета и полуремаркета - с 60.6%, производството на тютюневи изделия - с 46.2%, производството, некласифицирано другаде - с 44.4%, производството на машини и оборудване с общо и специално предназначение - с 39.3%. Най-голямо увеличение е отчетено при: производството на основни метали - с 16.2%, производството на текстил и изделия от текстил, без облекло - с 8.1%, производството на лекарствени вещества и продукти - с 5.1%.

Фиг. 3. Изменение на индекса на промишленото производство спрямо съответния месец на предходната година (Календарно изгладени)



Приложение

Таблица 1

Изменение на индексите на промишленото производство спрямо предходния месец¹
(Проценти)

Икономически дейности	Код по КИД - 2008	2019	2020				
		XII	I	II	III	IV	V*
Промисленост - общо	V_TO_E36	-1.7	2.2	0.8	-5.0	-11.7	-0.1
Добивна промишленост	B	4.0	-3.0	7.0	0.9	-5.6	-5.8
Добив на въглища	B05	4.2	-11.5	28.8	-1.4	-0.6	-24.9
Добив на нефт и природен газ	B06
Добив на метални руди	B07	6.8	-11.0	0.8	8.0	-4.9	2.5
Добив на неметални материали и суровини	B08	-7.0	29.5	-17.9	2.6	-18.3	-2.6
Спомагателни дейности в добива	B09
Преработваща промишленост	C	-2.1	4.2	-1.4	-6.9	-13.2	1.1
Производство на хранителни продукти	C10	0.4	9.3	-3.6	-0.7	-12.2	2.7
Производство на напитки	C11	-4.4	19.5	-5.8	-14.9	-14.1	11.0
Производство на тютюневи изделия	C12	-11.0	-10.3	0.1	2.5	3.6	-18.6
Производство на текстил и изделия от текстил, без облекло	C13	-1.3	13.0	-7.4	-12.9	-9.4	18.7
Производство на облекло	C14	-3.8	1.2	-0.6	-13.8	1.5	18.9
Обработка на кожи; производство на обувки и други изделия от обработени кожи без косъм	C15	-14.2	3.4	-6.5	-28.6	7.0	12.8
Производство на дървен материал и изделия от него, без мебели	C16	6.5	2.5	-7.8	-9.8	-19.5	6.6
Производство на хартия, картон и изделия от хартия и картон	C17	0.4	-1.6	3.9	-0.9	-6.5	-3.4
Печатна дейност и възпроизвеждане на записани носители	C18	-14.5	5.8	1.4	-12.4	-14.5	5.9
Производство на кокс и рафинирани нефтопродукти	C19
Производство на химични продукти	C20	6.0	-0.4	4.7	-1.5	-8.5	-2.4
Производство на лекарствени вещества и продукти	C21	-11.7	6.6	-6.8	17.2	3.7	-6.4
Производство на изделия от каучук и пластмаси	C22	-1.3	0.2	0.9	-5.4	-9.8	-0.1
Производство на изделия от други неметални минерални суровини	C23	6.3	0.4	-3.6	-12.4	-12.9	0.4
Производство на основни метали	C24	0.5	1.3	-0.3	-3.7	-2.6	2.6
Производство на метални изделия, без машини и оборудване	C25	-13.3	23.8	9.6	-14.3	-13.7	8.0
Производство на компютърна и комуникационна техника, електронни и оптични продукти	C26	10.7	-11.9	4.3	-15.3	3.2	0.5
Производство на електрически съоръжения	C27	-4.9	3.9	5.1	-9.5	-7.9	-2.0
Производство на машини и оборудване с общо и специално предназначение	C28	-6.5	7.9	-2.7	-9.7	-22.9	-3.9
Производство на автомобили, ремаркета и полуремаркета	C29	-14.4	19.5	-0.8	-19.4	-68.1	52.2
Производство на превозни средства, без автомобили	C30	-3.2	5.9	3.7	-12.9	7.4	-0.3
Производство на мебели	C31	-3.9	7.3	-0.3	-25.5	-11.7	14.1
Производство, неклассифицирано другаде	C32	-2.1	-2.7	14.1	-60.6	-3.4	7.5
Ремонт и инсталиране на машини и оборудване	C33	-4.7	29.5	-9.1	9.4	-21.9	-16.1
Производство и разпределение на електрическа и топлинна енергия и газ	D	0.9	0.4	0.2	4.9	-10.2	-3.7
Производство и разпределение на електрическа и топлинна енергия и газ	D35	0.9	0.4	0.2	4.9	-10.2	-3.7

¹ Сезонно изгладени данни.

* Предварителни данни.

,,..“ - конфиденциални данни.

Таблица 2
Изменение на индексите на промишленото производство спрямо съответния месец на предходната година¹

(Проценти)

Икономически дейности	Код по КИД - 2008	2019	2020				
		XII	I	II	III	IV	V*
Промисленост - общо	V_TO_E36	-1.3	-0.5	0.0	-6.8	-15.9	-16.1
Добивна промисленост	B	4.4	-11.3	-1.1	12.2	8.8	-8.2
Добив на въглища	B05	-19.3	-36.7	-12.4	-7.4	12.0	-42.5
Добив на нефт и природен газ	B06
Добив на метални руди	B07	22.2	3.8	6.2	26.9	13.6	11.5
Добив на неметални материали и суровини	B08	11.0	14.4	-10.3	-2.8	-10.6	-16.8
Спомагателни дейности в добива	B09
Преработваща промисленост	C	0.0	2.5	1.8	-9.7	-18.8	-16.9
Производство на хранителни продукти	C10	4.9	5.7	5.2	8.0	-7.2	-6.2
Производство на напитки	C11	-4.5	19.3	7.4	-11.5	-26.6	-13.5
Производство на тютюневи изделия	C12	-32.3	31.4	13.6	-7.7	-6.7	-46.2
Производство на текстил и изделия от текстил, без облекло	C13	-3.5	9.6	11.0	-5.2	-10.2	8.1
Производство на облекло	C14	-5.8	-9.5	-5.4	-25.7	-19.6	2.1
Обработка на кожи; производство на обувки и други изделия от обработени кожи без косъм	C15	-1.6	0.2	-10.2	-34.4	-33.0	-27.8
Производство на дървен материал и изделия от него, без мебели	C16	7.8	8.3	-1.5	-12.7	-24.3	-23.1
Производство на хартия, картон и изделия от хартия и картон	C17	-1.8	-8.7	1.9	-2.6	-9.5	-16.2
Печатна дейност и възпроизвеждане на записани носители	C18	1.0	-0.6	-5.5	-17.4	-33.5	-31.3
Производство на кокс и рафинирани нефтопродукти	C19
Производство на химични продукти	C20	3.4	-0.5	4.0	0.0	-2.4	-11.0
Производство на лекарствени вещества и продукти	C21	-17.1	-0.1	-10.5	7.1	19.0	5.1
Производство на изделия от каучук и пластмаси	C22	-0.3	0.8	0.9	-6.0	-15.3	-13.7
Производство на изделия от други неметални минерални суровини	C23	8.9	1.5	1.6	-13.4	-19.6	-18.6
Производство на основни метали	C24	-12.1	9.4	1.5	-5.6	-4.3	16.2
Производство на метални изделия, без машини и оборудване	C25	-0.3	4.0	3.5	-6.3	-13.9	-5.8
Производство на компютърна и комуникационна техника, електронни и оптични продукти	C26	31.3	8.1	5.0	-7.4	-7.1	-2.5
Производство на електрически съоръжения	C27	-1.2	-1.2	4.9	-6.1	-18.2	-17.8
Производство на машини и оборудване с общо и специално предназначение	C28	-13.9	-8.7	-7.1	-20.4	-37.4	-39.3
Производство на автомобили, ремаркета и полуремаркета	C29	10.3	13.3	4.8	-19.6	-73.9	-60.6
Производство на превозни средства, без автомобили	C30	40.9	24.1	15.5	0.1	6.1	-0.1
Производство на мебели	C31	-7.3	0.0	-0.9	-23.7	-31.5	-23.0
Производство, неклассифицирано другаде	C32	26.3	6.7	24.8	-47.1	-44.2	-44.4
Ремонт и инсталиране на машини и оборудване	C33	-17.1	1.9	-12.7	11.9	-21.7	-29.7
Производство и разпределение на електрическа и топлинна енергия и газ	D	-9.0	-7.5	-7.4	-0.4	-10.8	-15.5
Производство и разпределение на електрическа и топлинна енергия и газ	D35	-9.0	-7.5	-7.4	-0.4	-10.8	-15.5

¹ Календарно изгладени данни.

* Предварителни данни.

„..“ - конфиденциални данни.

Таблица 3

Индекси на промишленото производство
(Сезонно изгладени, 2015 = 100)

Код по КИД - 2008	2019								2020				
	V	VI	VII	VIII	IX	X	XI	XII	I	II	III	IV	V*
B_TO_E36	108.1	106.1	106.9	106.8	107.2	108.3	107.3	105.5	107.8	108.7	103.2	91.2	91.1
B	107.9	95.0	102.3	95.6	106.1	107.0	102.9	107.0	103.8	111.1	112.0	105.8	99.7
B05	93.3	75.4	78.3	76.9	87.1	78.4	71.8	74.8	66.2	85.3	84.1	83.6	62.7
B06
B07	121.5	117.4	125.8	106.9	125.4	144.0	134.4	143.5	127.7	128.7	139.0	132.2	135.5
B08	103.1	94.2	101.6	100.7	106.2	105.0	108.4	100.8	130.5	107.2	109.9	89.8	87.6
B09
C	114.4	113.2	113.0	113.9	113.9	116.0	115.8	113.3	118.1	116.5	108.5	94.2	95.2
C10	109.9	106.3	107.3	110.1	107.7	113.8	109.5	110.0	120.2	115.9	115.1	101.0	103.8
C11	102.4	104.6	101.9	107.2	105.5	108.3	103.8	99.2	118.6	111.7	95.1	81.7	90.8
C12	52.0	38.9	51.0	41.7	48.8	47.3	49.2	43.7	39.2	39.2	40.2	41.7	33.9
C13	89.2	99.4	93.1	92.5	100.8	98.3	99.4	98.1	110.8	102.6	89.3	80.9	96.0
C14	84.6	82.5	83.9	81.6	84.1	83.0	82.2	79.1	80.0	79.6	68.6	69.6	82.8
C15	106.8	93.3	89.1	84.6	91.4	94.9	104.6	89.8	92.8	86.8	61.9	66.2	74.7
C16	79.5	72.1	76.5	73.3	79.3	78.5	78.8	83.9	86.0	79.3	71.6	57.6	61.4
C17	102.7	97.4	99.6	96.8	95.9	98.1	96.2	96.6	95.1	98.9	97.9	91.6	88.5
C18	128.1	120.1	119.8	113.8	112.8	113.9	123.8	105.9	111.9	113.5	99.5	85.0	90.1
C19
C20	121.9	115.5	117.0	109.9	114.3	118.0	112.3	119.0	118.6	124.2	122.3	111.9	109.2
C21	117.1	118.5	124.6	111.8	108.1	110.4	122.0	107.7	114.8	107.0	125.4	130.0	121.7
C22	134.8	134.0	133.1	133.7	133.0	136.9	140.9	139.1	139.4	140.7	133.1	120.0	119.9
C23	109.0	108.3	108.9	108.4	110.2	112.4	115.2	122.5	123.0	118.5	103.8	90.4	90.7
C24	99.4	98.5	102.8	106.5	108.0	111.6	111.5	112.1	113.5	113.2	109.1	106.2	109.0
C25	116.3	123.4	115.0	128.2	117.2	117.7	117.2	101.6	125.8	137.9	118.2	102.1	110.2
C26	144.7	158.7	154.1	167.8	158.7	157.8	160.4	177.6	156.5	163.3	138.2	142.6	143.4
C27	127.2	124.8	123.3	128.3	126.4	121.6	127.8	121.5	126.2	132.6	120.0	110.6	108.4
C28	123.5	120.5	117.6	112.3	117.2	121.1	115.4	107.8	116.4	113.3	102.2	78.8	75.7
C29	151.4	143.9	146.5	148.8	151.5	150.6	149.6	128.0	152.9	151.7	122.2	39.1	59.4
C30	154.8	142.7	159.9	168.5	157.9	167.2	179.9	174.1	184.5	191.3	166.6	179.0	178.4
C31	104.4	106.1	106.2	102.4	99.8	101.0	102.5	98.5	105.7	105.4	78.5	69.4	79.1
C32	148.3	153.0	168.6	121.7	135.0	158.9	184.4	180.5	175.7	200.4	79.0	76.3	82.1
C33	126.7	138.0	120.4	126.8	126.9	128.9	114.2	108.8	140.9	128.1	140.2	109.5	91.9
D	82.3	81.5	82.9	82.3	81.5	77.8	76.9	77.6	77.9	78.1	81.9	73.5	70.8
D35	82.3	81.5	82.9	82.3	81.5	77.8	76.9	77.6	77.9	78.1	81.9	73.5	70.8

* Предварителни данни.
„...“ - конфиденциални данни.

Таблица 4

Индекси на промишленото производство
(Календарно изгледени, 2015 = 100)

Код по КИД - 2008	2017	2018	2019								2020				
	V	V	V	VI	VII	VIII	IX	X	XI	XII	I	II	III	IV	V*
B_TO_E36	103.9	103.9	104.7	108.3	110.2	102.8	106.2	112.1	114.0	107.9	103.1	105.2	104.9	86.7	87.8
B	98.4	90.6	101.3	91.3	100.6	93.0	110.3	121.3	111.5	116.5	102.6	105.5	106.9	97.5	93.0
B05	92.5	72.0	78.5	56.9	70.7	72.6	92.6	100.7	85.0	93.6	81.7	87.8	73.6	64.5	45.2
B06
B07	105.8	104.9	121.5	117.4	125.8	106.9	125.4	144.0	134.4	143.5	127.7	128.7	139.0	132.2	135.5
B08	84.0	107.0	108.2	102.8	109.8	107.8	117.3	119.6	120.6	99.7	86.6	82.2	100.9	87.7	90.1
B09
C	111.8	113.2	114.4	119.8	119.3	109.9	114.4	122.1	123.2	109.7	104.9	110.7	108.6	91.2	95.1
C10	103.4	104.7	108.2	109.2	108.7	113.3	115.1	125.2	116.8	114.7	103.1	100.5	113.9	95.1	101.5
C11	104.1	114.8	111.0	128.2	125.6	135.0	117.0	98.1	92.2	96.8	75.7	81.0	89.3	75.2	96.1
C12	85.7	67.7	67.6	41.3	56.9	35.0	48.7	57.0	56.0	43.0	25.3	24.8	37.4	44.2	36.3
C13	115.5	106.5	99.0	110.6	97.2	73.1	97.1	101.2	104.1	85.3	96.7	100.7	99.9	82.4	107.1
C14	89.4	82.8	76.7	88.7	97.5	79.0	83.1	82.9	83.8	76.2	82.6	79.9	66.2	62.0	78.3
C15	84.1	87.4	97.0	98.1	102.6	75.1	95.4	99.9	111.2	79.5	92.7	86.6	65.0	59.3	70.1
C16	91.4	83.1	80.3	76.9	82.2	72.4	83.0	86.2	85.0	79.3	70.5	70.4	69.7	56.8	61.8
C17	107.6	105.2	106.3	100.1	101.8	94.7	94.5	102.8	96.3	92.0	93.6	96.3	101.4	89.9	89.1
C18	102.6	105.8	129.4	123.5	119.6	106.2	109.7	121.0	140.7	109.9	98.9	105.9	100.4	79.9	88.8
C19
C20	117.9	113.9	122.2	119.6	119.9	106.0	114.2	119.8	113.9	116.2	109.7	116.5	132.5	114.4	108.7
C21	103.6	107.6	114.0	124.4	127.2	99.5	107.4	108.1	134.4	109.5	111.5	99.2	136.8	131.0	119.8
C22	120.7	135.6	137.0	142.9	141.3	126.4	135.2	151.0	149.5	120.3	123.5	131.0	139.9	116.0	118.2
C23	110.0	116.5	118.0	118.0	117.1	113.4	118.1	125.8	122.9	110.3	87.5	96.8	104.4	87.8	96.0
C24	114.7	110.8	92.5	89.8	116.1	99.3	96.4	123.4	121.0	100.0	119.2	112.1	114.5	102.7	107.5
C25	136.2	128.4	111.3	132.9	123.8	128.2	120.1	120.3	128.8	113.2	92.1	125.6	119.9	97.7	104.8
C26	118.9	132.5	139.7	168.4	157.6	150.3	154.6	165.5	168.7	189.6	143.3	153.7	143.1	137.9	136.2
C27	105.1	117.8	127.0	132.0	126.0	115.9	128.7	132.5	141.6	106.4	115.5	130.2	125.9	107.6	104.4
C28	127.5	114.9	124.3	129.1	122.9	97.3	115.5	127.3	124.3	102.0	105.1	109.7	106.0	80.9	75.4
C29	118.5	141.3	155.6	145.5	140.4	123.8	151.8	158.3	156.7	114.2	157.0	155.4	126.6	40.0	61.4
C30	110.4	140.1	168.6	142.4	146.9	135.9	133.7	163.0	190.8	153.3	182.2	204.9	193.7	176.2	168.4
C31	108.1	116.0	105.0	109.0	110.3	100.4	102.2	108.8	112.4	99.2	91.3	95.8	80.9	64.7	80.8
C32	125.3	136.0	146.8	174.4	167.4	118.0	137.3	173.6	199.7	163.3	161.3	182.7	81.3	73.2	81.6
C33	104.9	113.0	119.4	142.9	122.6	124.4	133.1	133.5	128.1	146.1	102.2	109.1	138.7	97.8	83.9
D	80.1	72.3	67.9	71.0	77.2	76.4	71.7	70.0	81.0	97.1	97.7	85.0	91.8	65.2	57.3
D35	80.1	72.3	67.9	71.0	77.2	76.4	71.7	70.0	81.0	97.1	97.7	85.0	91.8	65.2	57.3

* Предварителни данни.
„..“ - конфиденциални данни.