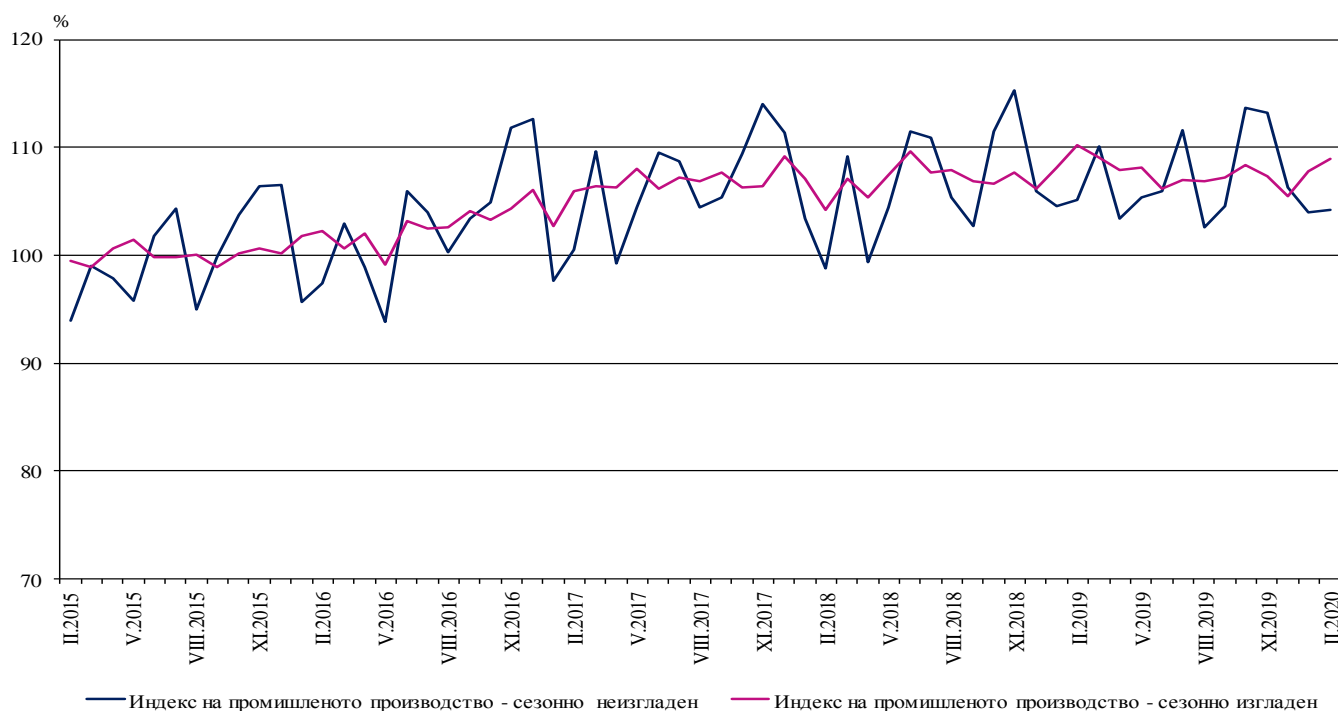


## ИНДЕКСИ НА ПРОМИШЛЕНОТО ПРОИЗВОДСТВО ПРЕЗ ФЕВРУАРИ 2020 ГОДИНА<sup>1</sup>

По предварителни данни през февруари 2020 г. при сезонно изгладения<sup>2</sup> индекс на промишленото производство<sup>3</sup> е регистриран ръст от 1.1% в сравнение с януари 2020 година.

През февруари 2020 г. календарно изгладеният индекс<sup>4</sup> на промишленото производство нараства с 0.1% спрямо съответния месец на 2019 година.

**Фиг. 1. Индекси на промишленото производство (2015 = 100)**



<sup>1</sup> Данните за февруари 2020 г. са предварителни. Окончателните данни за януари 2020 г. са публикувани на сайта на НСИ (<http://www.nsi.bg/bg>).

<sup>2</sup> Сезонното изглаждане е статистически метод за отстраняване на сезонния компонент на времевия ред.

<sup>3</sup> Месечните индекси на производството измерват измененията в произведената продукция на промишлените предприятия. Тази информация е подходяща за проследяване на текущото икономическо развитие и за краткосрочни прогнози. Индексите не измерват действителното равнище на производството, а оценяват средното изменение на производството между два времеви периода. За оценката на индексите се извършва представително наблюдение на предприятията от промишлеността, като извадката обхваща предприятия, чийто годишен оборот надхвърля 97% от оборота на цялата промишленост.

Индексите на промишленото производство се изчисляват при постоянна база чрез претегляне със структурата на добавената стойност по факторни разходи.

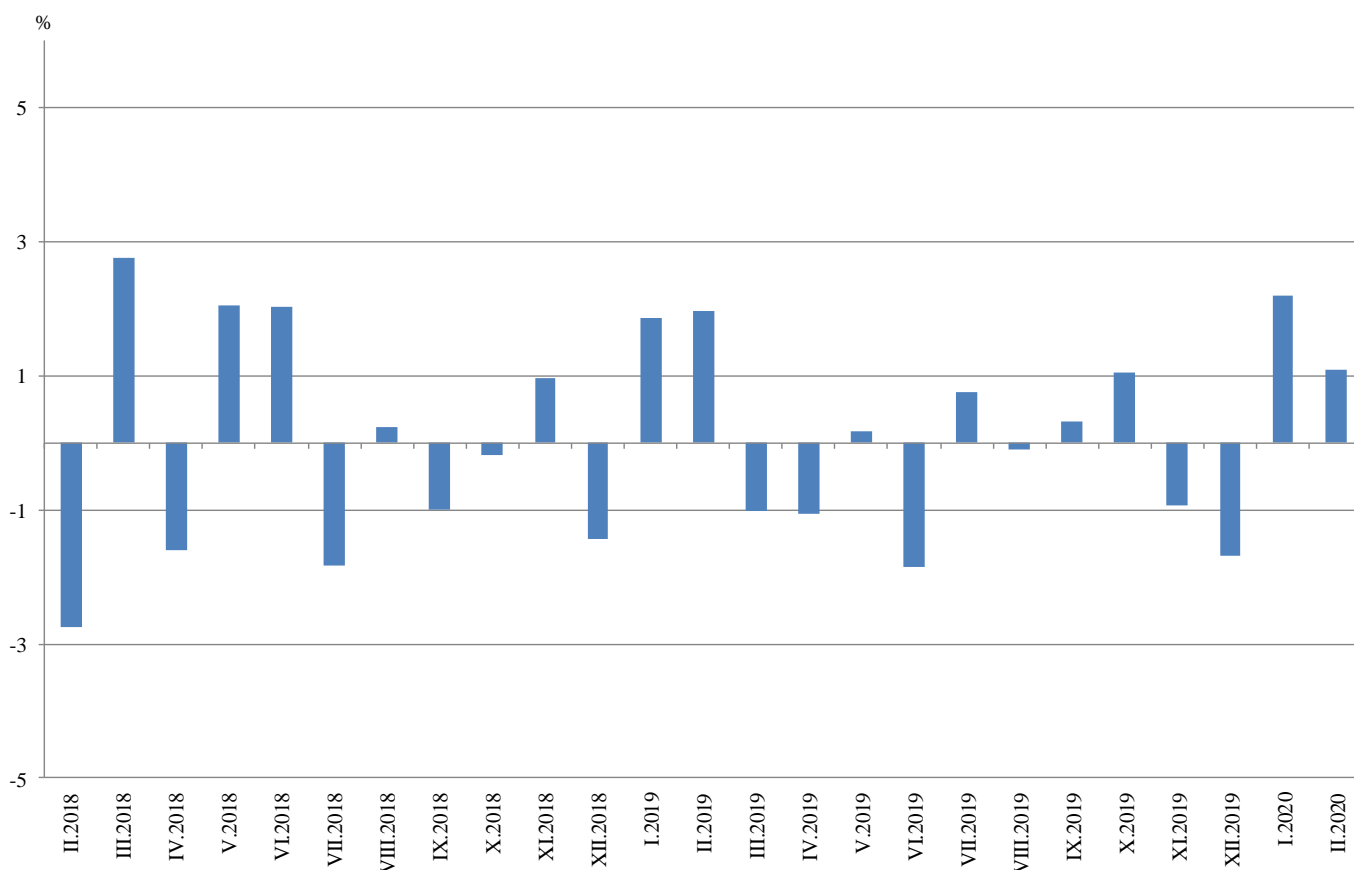
<sup>4</sup> Календарното изглаждане представлява отстраняване на вариациите в месечните данни, дължащи се на различния брой календарни и работни дни в месеците, на националните празници, както и на наличието на екстремни стойности (например наличието на повече неработни дни през май може да допринесе за спад на производството в някои дейности).

### Месечни изменения

През февруари 2020 г. увеличение спрямо предходния месец е регистрирано в преработващата промишленост - с 1.1%, и при производството и разпределението на електрическа и топлинна енергия и газ - с 0.6%, а намаление - в добивната промишленост - с 0.6%.

По-значителен ръст в преработващата промишленост се наблюдава при: производството, неклассифицирано другаде - с 14.3%, производството на метални изделия, без машини и оборудване - с 8.8%, производството на електрически съоръжения - с 5.8%, производството на превозни средства, без автомобили - с 4.9%. Съществено намаление е регистрирано при: ремонта и инсталирането на машини и оборудване - с 9.5%, производството на лекарствени вещества и продукти - със 7.3%, производството на дървен материал и изделия от него, без мебели - с 6.4%, производството на текстил и изделия от текстил, без облекло - с 5.5%.

**Фиг. 2. Изменение на индекса на промишленото производство спрямо предходния месец (Сезонно изгладени)**

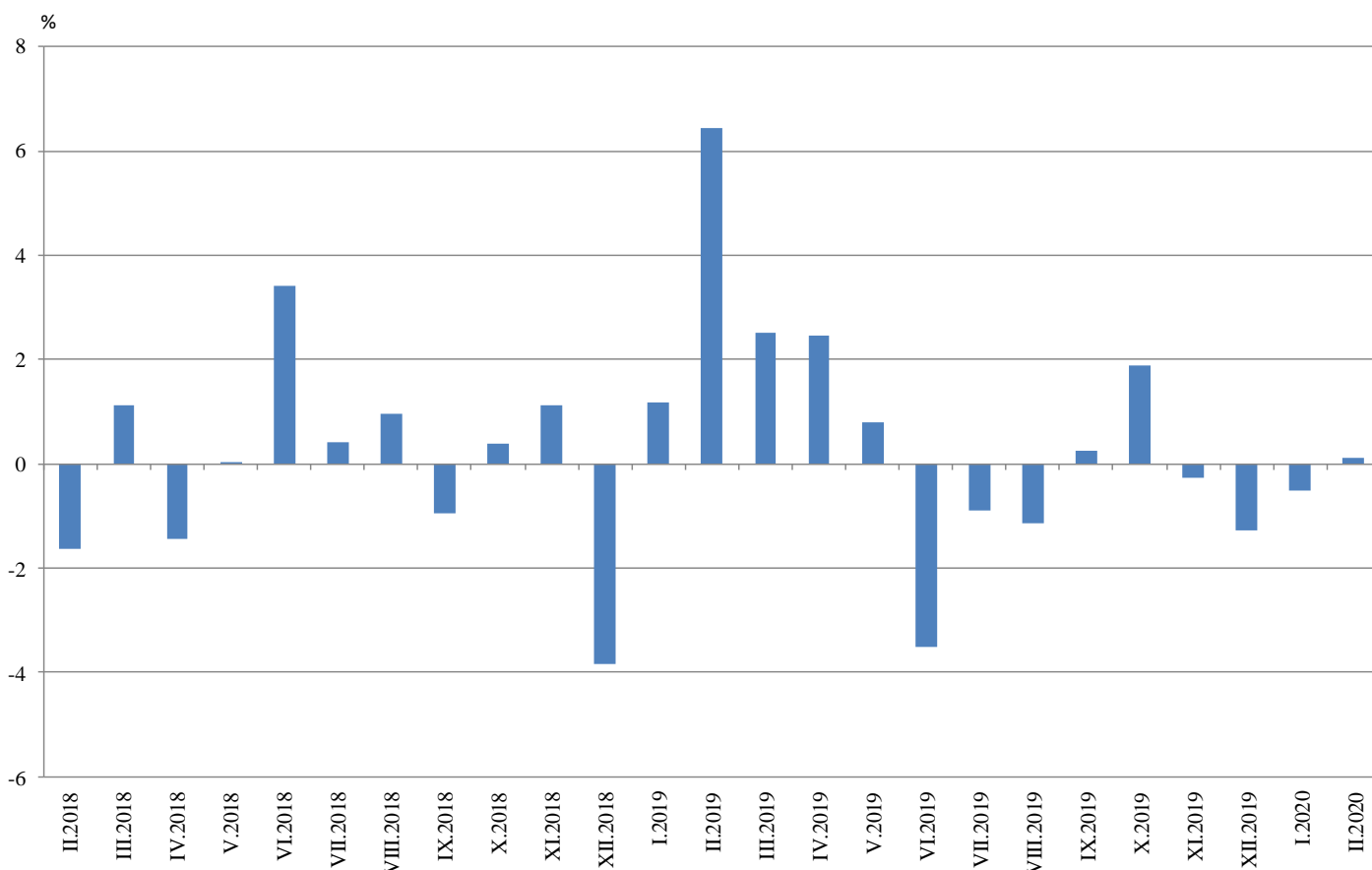


### Годишни изменения

На годишна база ръст на промишленото производство, изчислен от календарно изгладените данни, е отчетен в преработващата промишленост - с 2.4%, а спад - в добивната промишленост - с 8.5%, и при производството и разпределението на електрическа и топлинна енергия и газ - с 6.3%.

По-значително увеличение в преработващата промишленост спрямо съответния месец на предходната година се наблюдава при: производството, некласифицирано другаде - с 25.1%, производството на превозни средства, без автомобили - със 17.9%, производството на тютюневи изделия - с 15.4%, производството на текстил и изделия от текстил, без облекло - с 12.2%. Най-голямо намаление е отчетено при: ремонта и инсталирането на машини и оборудване - с 12.8%, производството на лекарствени вещества и продукти - с 10.3%, обработката на кожи; производството на обувки и други изделия от обработени кожи без косъм - с 9.0%, производството на машини и оборудване с общо и специално предназначение - със 7.2%.

**Фиг. 3. Изменение на индекса на промишленото производство спрямо съответния месец на предходната година (Календарно изгладени)**



**Приложение**

**Таблица 1**  
**Изменение на индексите на промишленото производство спрямо предходния месец<sup>1</sup>**  
(Проценти)

Икономически дейности	Код по КИД - 2008	2019				2020	
		IX	X	XI	XII	I	II*
<b>Промисленост - общо</b>	<b>В_TO_E36</b>	<b>0.3</b>	<b>1.0</b>	<b>-0.9</b>	<b>-1.7</b>	<b>2.2</b>	<b>1.1</b>
<b>Добивна промишленост</b>	<b>В</b>	<b>10.9</b>	<b>0.9</b>	<b>-3.8</b>	<b>4.0</b>	<b>-3.0</b>	<b>-0.6</b>
Добив на въглища	B05	13.3	-10.0	-8.4	4.2	-11.5	1.4
Добив на нефт и природен газ	B06	..	..	..	..	..	..
Добив на метални руди	B07	17.4	14.8	-6.6	6.8	-11.0	0.9
Добив на неметални материали и суровини	B08	5.5	-1.1	3.2	-7.0	29.5	-19.9
Спомагателни дейности в добива	B09	..	..	..	..	..	..
<b>Преработваща промишленост</b>	<b>С</b>	<b>-0.1</b>	<b>1.8</b>	<b>-0.1</b>	<b>-2.1</b>	<b>4.2</b>	<b>1.1</b>
Производство на хранителни продукти	C10	-2.2	5.7	-3.7	0.4	9.3	-3.6
Производство на напитки	C11	-1.6	2.7	-4.2	-4.4	19.5	-4.3
Производство на тютюневи изделия	C12	17.1	-3.2	4.0	-11.0	-10.3	2.6
Производство на текстил и изделия от текстил, без облекло	C13	8.9	-2.5	1.1	-1.3	13.0	-5.5
Производство на облекло	C14	3.1	-1.3	-1.0	-3.8	1.2	1.7
Обработка на кожи; производство на обувки и други изделия от обработени кожи без косъм	C15	8.0	3.8	10.2	-14.2	3.4	-4.2
Производство на дървен материал и изделия от него, без мебели	C16	8.1	-1.0	0.4	6.5	2.5	-6.4
Производство на хартия, картон и изделия от хартия и картон	C17	-1.0	2.3	-1.9	0.4	-1.6	3.7
Печатна дейност и възпроизвеждане на записани носители	C18	-0.9	0.9	8.7	-14.5	5.8	3.1
Производство на кокс и рафинирани нефтопродукти	C19	..	..	..	..	..	..
Производство на химични продукти	C20	4.1	3.2	-4.9	6.0	-0.4	4.6
Производство на лекарствени вещества и продукти	C21	-3.3	2.1	10.5	-11.7	6.6	-7.3
Производство на изделия от каучук и пластмаси	C22	-0.6	3.0	2.9	-1.3	0.2	2.9
Производство на изделия от други неметални минерални суровини	C23	1.6	2.0	2.6	6.3	0.4	-1.5
Производство на основни метали	C24	1.3	3.4	-0.1	0.5	1.3	0.5
Производство на метални изделия, без машини и оборудване	C25	-8.6	0.4	-0.5	-13.3	23.8	8.8
Производство на компютърна и комуникационна техника, електронни и оптични продукти	C26	-5.4	-0.6	1.6	10.7	-11.9	4.6
Производство на електрически съоръжения	C27	-1.5	-3.8	5.1	-4.9	3.9	5.8
Производство на машини и оборудване с общо и специално предназначение	C28	4.4	3.3	-4.7	-6.5	7.9	-1.8
Производство на автомобили, ремаркета и полуремаркета	C29	1.8	-0.6	-0.6	-14.4	19.5	-0.8
Производство на превозни средства, без автомобили	C30	-6.3	5.9	7.6	-3.2	5.9	4.9
Производство на мебели	C31	-2.5	1.1	1.6	-3.9	7.3	2.2
Производство, неклассифицирано другаде	C32	10.9	17.7	16.0	-2.1	-2.7	14.3
Ремонт и инсталиране на машини и оборудване	C33	0.1	1.5	-11.4	-4.7	29.5	-9.5
<b>Производство и разпределение на електрическа и топлинна енергия и газ</b>	<b>D</b>	<b>-1.0</b>	<b>-4.6</b>	<b>-1.0</b>	<b>0.9</b>	<b>0.4</b>	<b>0.6</b>
Производство и разпределение на електрическа и топлинна енергия и газ	D35	-1.0	-4.6	-1.0	0.9	0.4	0.6

<sup>1</sup> Сезонно изгладени данни.

\* Предварителни данни.

,,..“ - конфиденциални данни.

**Таблица 2**
**Изменение на индексите на промишленото производство спрямо съответния месец на предходната година<sup>1</sup>**

(Проценти)

Икономически дейности	Код по КИД - 2008	2019				2020	
		IX	X	XI	XII	I	II*
<b>Промисленост - общо</b>	<b>V_TO_E36</b>	<b>0.2</b>	<b>1.9</b>	<b>-0.3</b>	<b>-1.3</b>	<b>-0.5</b>	<b>0.1</b>
<b>Добивна промисленост</b>	<b>V</b>	<b>8.3</b>	<b>9.9</b>	<b>1.9</b>	<b>4.4</b>	<b>-11.3</b>	<b>-8.5</b>
Добив на въглища	V05	23.4	-10.5	-14.7	-19.3	-36.7	-32.0
Добив на нефт и природен газ	V06	..	..	..	..	..	..
Добив на метални руди	V07	0.9	29.3	10.8	22.2	3.8	6.3
Добив на неметални материали и суровини	V08	-2.9	9.7	13.8	11.0	14.4	-12.9
Спомагателни дейности в добива	V09	..	..	..	..	..	..
<b>Преработваща промисленост</b>	<b>C</b>	<b>-0.1</b>	<b>2.4</b>	<b>1.6</b>	<b>0.0</b>	<b>2.5</b>	<b>2.4</b>
Производство на хранителни продукти	C10	3.8	12.9	8.2	4.9	5.7	5.2
Производство на напитки	C11	-0.5	5.7	-4.8	-4.5	19.3	7.4
Производство на тютюневи изделия	C12	-4.5	-28.1	-14.9	-32.3	31.4	15.4
Производство на текстил и изделия от текстил, без облекло	C13	6.6	0.4	1.8	-3.5	9.6	12.2
Производство на облекло	C14	-4.7	-2.4	-8.1	-5.8	-9.5	-4.9
Обработка на кожи; производство на обувки и други изделия от обработени кожи без косъм	C15	1.5	-0.6	14.3	-1.6	0.2	-9.0
Производство на дървен материал и изделия от него, без мебели	C16	-0.1	2.5	3.9	7.8	8.3	-0.8
Производство на хартия, картон и изделия от хартия и картон	C17	-7.1	-8.3	-4.9	-1.8	-8.7	1.9
Печатна дейност и възпроизвеждане на записани носители	C18	8.7	5.7	21.3	1.0	-0.6	-4.3
Производство на кокс и рафинирани нефтопродукти	C19	..	..	..	..	..	..
Производство на химични продукти	C20	3.6	-5.9	6.6	3.4	-0.5	3.9
Производство на лекарствени вещества и продукти	C21	-19.1	-7.0	3.2	-17.1	-0.1	-10.3
Производство на изделия от каучук и пластмаси	C22	-0.5	2.3	3.2	-0.3	0.8	2.7
Производство на изделия от други неметални минерални суровини	C23	4.7	-0.5	1.5	8.9	1.5	1.3
Производство на основни метали	C24	-8.0	18.6	1.0	-12.1	9.4	1.5
Производство на метални изделия, без машини и оборудване	C25	0.7	-1.1	-6.3	-0.3	4.0	2.5
Производство на компютърна и комуникационна техника, електронни и оптични продукти	C26	3.5	4.8	13.4	31.3	8.1	4.4
Производство на електрически съоръжения	C27	5.2	-1.5	3.0	-1.2	-1.2	4.8
Производство на машини и оборудване с общо и специално предназначение	C28	-3.7	-2.0	-7.4	-13.9	-8.7	-7.2
Производство на автомобили, ремаркета и полуремаркета	C29	4.0	3.2	-1.1	10.3	13.3	4.8
Производство на превозни средства, без автомобили	C30	26.0	5.9	15.0	40.9	24.1	17.9
Производство на мебели	C31	-8.9	-6.1	-4.7	-7.3	0.0	1.6
Производство, неклассифицирано другаде	C32	-0.1	35.4	32.9	26.3	6.7	25.1
Ремонт и инсталиране на машини и оборудване	C33	-3.9	2.0	-7.3	-17.1	1.9	-12.8
<b>Производство и разпределение на електрическа и топлинна енергия и газ</b>	<b>D</b>	<b>-2.5</b>	<b>-6.0</b>	<b>-10.3</b>	<b>-9.0</b>	<b>-7.5</b>	<b>-6.3</b>
Производство и разпределение на електрическа и топлинна енергия и газ	D35	-2.5	-6.0	-10.3	-9.0	-7.5	-6.3

<sup>1</sup> Календарно изгладени данни.

\* Предварителни данни.

„..“ - конфиденциални данни.

Таблица 3

Индекси на промишленото производство  
(Сезонно изгладени, 2015 = 100)

Код по КИД - 2008	2019											2020	
	II	III	IV	V	VI	VII	VIII	IX	X	XI	XII	I	II*
<b>В_TO_E36</b>	<b>110.2</b>	<b>109.1</b>	<b>107.9</b>	<b>108.1</b>	<b>106.1</b>	<b>106.9</b>	<b>106.8</b>	<b>107.2</b>	<b>108.3</b>	<b>107.3</b>	<b>105.5</b>	<b>107.8</b>	<b>109.0</b>
<b>В</b>	<b>112.7</b>	<b>100.7</b>	<b>97.3</b>	<b>107.9</b>	<b>95.0</b>	<b>102.3</b>	<b>95.6</b>	<b>106.1</b>	<b>107.0</b>	<b>102.9</b>	<b>107.0</b>	<b>103.8</b>	<b>103.1</b>
<b>В05</b>	98.7	90.2	78.2	93.3	75.4	78.3	76.9	87.1	78.4	71.8	74.8	66.2	67.1
<b>В06</b>	..	..	..	..	..	..	..	..	..	..	..	..	..
<b>В07</b>	121.2	109.5	116.4	121.5	117.4	125.8	106.9	125.4	144.0	134.4	143.5	127.7	128.9
<b>В08</b>	118.0	113.5	98.0	103.1	94.2	101.6	100.7	106.2	105.0	108.4	100.8	130.5	104.5
<b>В09</b>	..	..	..	..	..	..	..	..	..	..	..	..	..
<b>С</b>	<b>118.1</b>	<b>116.7</b>	<b>114.8</b>	<b>114.4</b>	<b>113.2</b>	<b>113.0</b>	<b>113.9</b>	<b>113.9</b>	<b>116.0</b>	<b>115.8</b>	<b>113.3</b>	<b>118.1</b>	<b>119.4</b>
<b>С10</b>	110.2	107.1	107.4	109.9	106.3	107.3	110.1	107.7	113.8	109.5	110.0	120.2	115.9
<b>С11</b>	107.3	105.8	102.3	102.4	104.6	101.9	107.2	105.5	108.3	103.8	99.2	118.6	113.5
<b>С12</b>	33.1	39.1	45.3	52.0	38.9	51.0	41.7	48.8	47.3	49.2	43.7	39.2	40.2
<b>С13</b>	93.2	93.5	85.9	89.2	99.4	93.1	92.5	100.8	98.3	99.4	98.1	110.8	104.7
<b>С14</b>	86.2	88.8	85.1	84.6	82.5	83.9	81.6	84.1	83.0	82.2	79.1	80.0	81.4
<b>С15</b>	96.5	95.8	96.2	106.8	93.3	89.1	84.6	91.4	94.9	104.6	89.8	92.8	89.0
<b>С16</b>	80.9	80.6	75.9	79.5	72.1	76.5	73.3	79.3	78.5	78.8	83.9	86.0	80.5
<b>С17</b>	99.0	102.0	100.9	102.7	97.4	99.6	96.8	95.9	98.1	96.2	96.6	95.1	98.6
<b>С18</b>	121.0	119.0	122.4	128.1	120.1	119.8	113.8	112.8	113.9	123.8	105.9	111.9	115.5
<b>С19</b>	..	..	..	..	..	..	..	..	..	..	..	..	..
<b>С20</b>	119.8	122.7	114.3	121.9	115.5	117.0	109.9	114.3	118.0	112.3	119.0	118.6	124.0
<b>С21</b>	114.8	120.3	115.5	117.1	118.5	124.6	111.8	108.1	110.4	122.0	107.7	114.8	106.4
<b>С22</b>	140.8	142.8	136.9	134.8	134.0	133.1	133.7	133.0	136.9	140.9	139.1	139.4	143.4
<b>С23</b>	118.7	119.0	107.8	109.0	108.3	108.9	108.4	110.2	112.4	115.2	122.5	123.0	121.1
<b>С24</b>	114.1	110.9	104.6	99.4	98.5	102.8	106.5	108.0	111.6	111.5	112.1	113.5	114.1
<b>С25</b>	136.6	126.0	116.1	116.3	123.4	115.0	128.2	117.2	117.7	117.2	101.6	125.8	136.9
<b>С26</b>	156.3	144.8	150.7	144.7	158.7	154.1	167.8	158.7	157.8	160.4	177.6	156.5	163.7
<b>С27</b>	130.2	127.5	131.7	127.2	124.8	123.3	128.3	126.4	121.6	127.8	121.5	126.2	133.5
<b>С28</b>	123.1	125.1	126.1	123.5	120.5	117.6	112.3	117.2	121.1	115.4	107.8	116.4	114.3
<b>С29</b>	144.1	146.2	149.4	151.4	143.9	146.5	148.8	151.5	150.6	149.6	128.0	152.9	151.7
<b>С30</b>	170.1	165.1	158.4	154.8	142.7	159.9	168.5	157.9	167.2	179.9	174.1	184.5	193.5
<b>С31</b>	107.4	105.3	97.9	104.4	106.1	106.2	102.4	99.8	101.0	102.5	98.5	105.7	108.0
<b>С32</b>	164.2	150.6	136.1	148.3	153.0	168.6	121.7	135.0	158.9	184.4	180.5	175.7	200.9
<b>С33</b>	146.4	126.8	138.5	126.7	138.0	120.4	126.8	126.9	128.9	114.2	108.8	140.9	127.6
<b>Д</b>	<b>83.7</b>	<b>84.0</b>	<b>81.9</b>	<b>82.3</b>	<b>81.5</b>	<b>82.9</b>	<b>82.3</b>	<b>81.5</b>	<b>77.8</b>	<b>76.9</b>	<b>77.6</b>	<b>77.9</b>	<b>78.4</b>
<b>Д35</b>	83.7	84.0	81.9	82.3	81.5	82.9	82.3	81.5	77.8	76.9	77.6	77.9	78.4

\* Предварителни данни.  
„...“ - конфиденциални данни.

Таблица 4

Индекси на промишленото производство  
(Календарно изгледени, 2015 = 100)

Код по КИД - 2008	2017	2018	2019												2020	
	II	II	II	III	IV	V	VI	VII	VIII	IX	X	XI	XII	I	II*	
<b>B_TO_E36</b>	<b>100.5</b>	<b>98.8</b>	<b>105.2</b>	<b>112.6</b>	<b>103.1</b>	<b>104.7</b>	<b>108.3</b>	<b>110.2</b>	<b>102.8</b>	<b>106.2</b>	<b>112.1</b>	<b>114.0</b>	<b>107.9</b>	<b>103.1</b>	<b>105.3</b>	
<b>B</b>	<b>105.5</b>	<b>90.3</b>	<b>106.7</b>	<b>95.3</b>	<b>89.6</b>	<b>101.3</b>	<b>91.3</b>	<b>100.6</b>	<b>93.0</b>	<b>110.3</b>	<b>121.3</b>	<b>111.5</b>	<b>116.5</b>	<b>102.6</b>	<b>97.6</b>	
<b>B05</b>	109.1	74.5	100.2	79.6	57.6	78.5	56.9	70.7	72.6	92.6	100.7	85.0	93.6	81.7	68.1	
<b>B06</b>	..	..	..	..	..	..	..	..	..	..	..	..	..	..	..	
<b>B07</b>	110.5	112.9	121.2	109.5	116.4	121.5	117.4	125.8	106.9	125.4	144.0	134.4	143.5	127.7	128.9	
<b>B08</b>	67.7	79.2	91.6	103.8	98.1	108.2	102.8	109.8	107.8	117.3	119.6	120.6	99.7	86.6	79.8	
<b>B09</b>	..	..	..	..	..	..	..	..	..	..	..	..	..	..	..	
<b>C</b>	<b>98.2</b>	<b>99.6</b>	<b>108.8</b>	<b>120.3</b>	<b>112.3</b>	<b>114.4</b>	<b>119.8</b>	<b>119.3</b>	<b>109.9</b>	<b>114.4</b>	<b>122.1</b>	<b>123.2</b>	<b>109.7</b>	<b>104.9</b>	<b>111.4</b>	
<b>C10</b>	88.6	88.8	95.6	105.4	102.6	108.2	109.2	108.7	113.3	115.1	125.2	116.8	114.7	103.1	100.6	
<b>C11</b>	71.7	66.4	75.5	100.9	102.5	111.0	128.2	125.6	135.0	117.0	98.1	92.2	96.8	75.7	81.0	
<b>C12</b>	55.9	32.2	21.9	40.5	47.4	67.6	41.3	56.9	35.0	48.7	57.0	56.0	43.0	25.3	25.2	
<b>C13</b>	104.7	93.0	90.8	105.4	91.8	99.0	110.6	97.2	73.1	97.1	101.2	104.1	85.3	96.7	101.9	
<b>C14</b>	98.6	91.6	84.4	89.0	77.2	76.7	88.7	97.5	79.0	83.1	82.9	83.8	76.2	82.6	80.3	
<b>C15</b>	91.8	97.5	96.5	99.1	88.4	97.0	98.1	102.6	75.1	95.4	99.9	111.2	79.5	92.7	87.7	
<b>C16</b>	85.2	69.8	71.5	79.9	75.0	80.3	76.9	82.2	72.4	83.0	86.2	85.0	79.3	70.5	70.9	
<b>C17</b>	99.7	97.0	94.5	104.2	99.4	106.3	100.1	101.8	94.7	94.5	102.8	96.3	92.0	93.6	96.2	
<b>C18</b>	95.6	89.3	112.0	121.5	120.1	129.4	123.5	119.6	106.2	109.7	121.0	140.7	109.9	98.9	107.2	
<b>C19</b>	..	..	..	..	..	..	..	..	..	..	..	..	..	..	..	
<b>C20</b>	111.7	103.0	112.0	132.6	117.3	122.2	119.6	119.9	106.0	114.2	119.8	113.9	116.2	109.7	116.3	
<b>C21</b>	100.1	102.9	110.8	127.7	110.1	114.0	124.4	127.2	99.5	107.4	108.1	134.4	109.5	111.5	99.4	
<b>C22</b>	108.7	114.1	129.8	148.8	137.0	137.0	142.9	141.3	126.4	135.2	151.0	149.5	120.3	123.5	133.3	
<b>C23</b>	79.5	82.9	95.3	120.5	109.1	118.0	118.0	117.1	113.4	118.1	125.8	122.9	110.3	87.5	96.5	
<b>C24</b>	108.2	105.3	110.4	121.3	107.3	92.5	89.8	116.1	99.3	96.4	123.4	121.0	100.0	119.2	112.1	
<b>C25</b>	117.2	111.8	121.3	128.0	113.5	111.3	132.9	123.8	128.2	120.1	120.3	128.8	113.2	92.1	124.4	
<b>C26</b>	114.5	129.6	146.4	154.4	148.4	139.7	168.4	157.6	150.3	154.6	165.5	168.7	189.6	143.3	152.9	
<b>C27</b>	97.8	101.2	124.1	134.1	131.5	127.0	132.0	126.0	115.9	128.7	132.5	141.6	106.4	115.5	130.0	
<b>C28</b>	107.9	111.2	118.0	133.2	129.2	124.3	129.1	122.9	97.3	115.5	127.3	124.3	102.0	105.1	109.5	
<b>C29</b>	114.7	131.4	148.3	157.5	153.2	155.6	145.5	140.4	123.8	151.8	158.3	156.7	114.2	157.0	155.3	
<b>C30</b>	79.2	126.6	177.4	193.5	166.1	168.6	142.4	146.9	135.9	133.7	163.0	190.8	153.3	182.2	209.1	
<b>C31</b>	90.6	100.4	96.6	106.0	94.3	105.0	109.0	110.3	100.4	102.2	108.8	112.4	99.2	91.3	98.1	
<b>C32</b>	120.2	119.4	146.4	153.6	131.4	146.8	174.4	167.4	118.0	137.3	173.6	199.7	163.3	161.3	183.2	
<b>C33</b>	80.1	100.9	124.9	123.9	125.0	119.4	142.9	122.6	124.4	133.1	133.5	128.1	146.1	102.2	109.0	
<b>D</b>	<b>107.1</b>	<b>99.7</b>	<b>91.8</b>	<b>92.1</b>	<b>73.1</b>	<b>67.9</b>	<b>71.0</b>	<b>77.2</b>	<b>76.4</b>	<b>71.7</b>	<b>70.0</b>	<b>81.0</b>	<b>97.1</b>	<b>97.7</b>	<b>86.0</b>	
<b>D35</b>	107.1	99.7	91.8	92.1	73.1	67.9	71.0	77.2	76.4	71.7	70.0	81.0	97.1	97.7	86.0	

\* Предварителни данни.  
„..“ - конфиденциални данни.