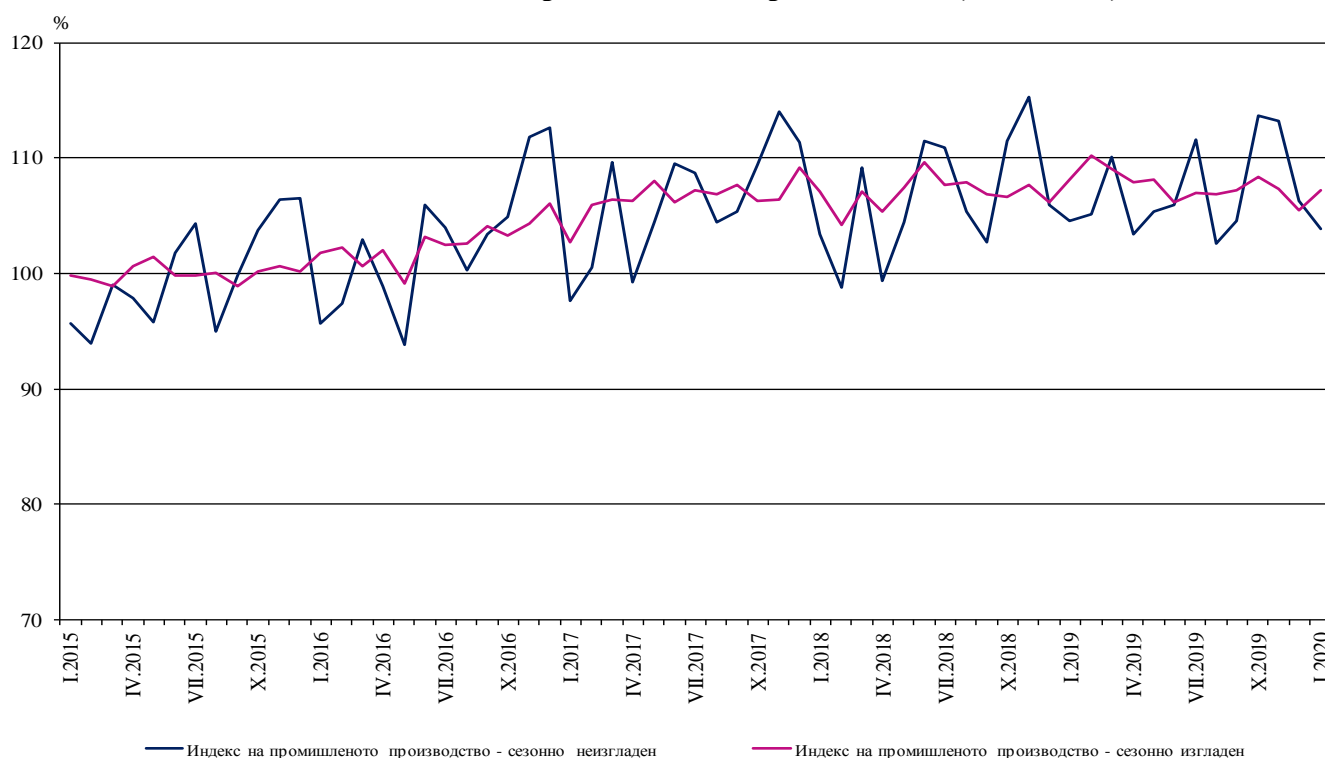


ИНДЕКСИ НА ПРОМИШЛЕНОТО ПРОИЗВОДСТВО ПРЕЗ ЯНУАРИ 2020 ГОДИНА¹

По предварителни данни през януари 2020 г. при сезонно изгладения² индекс на промишленото производство³ е регистриран ръст от 1.6% в сравнение с декември 2019 година.

През януари 2020 г. календарно изгладеният индекс⁴ на промишленото производство е с 0.7% под равнището на съответния месец през 2019 година.

Фиг. 1. Индекси на промишленото производство (2015 = 100)



¹ Данните за януари 2020 г. са предварителни. Окончателните данни за декември 2019 г. са публикувани на сайта на НСИ (<http://www.nsi.bg/bg>).

² Сезонното изглаждане е статистически метод за отстраняване на сезонния компонент на времевия ред.

³ Месечните индекси на производството измерват измененията в произведената продукция на промишлените предприятия. Тази информация е подходяща за проследяване на текущото икономическо развитие и за краткосрочни прогнози. Индексите не измерват действителното равнище на производството, а оценяват средното изменение на производството между два времеви периода. За оценката на индексите се извършва представително наблюдение на предприятията от промишлеността, като извадката обхваща предприятия, чийто годишен оборот надхвърля 97% от оборота на цялата промишленост.

Индексите на промишленото производство се изчисляват при постоянна база чрез претегляне със структурата на добавената стойност по факторни разходи.

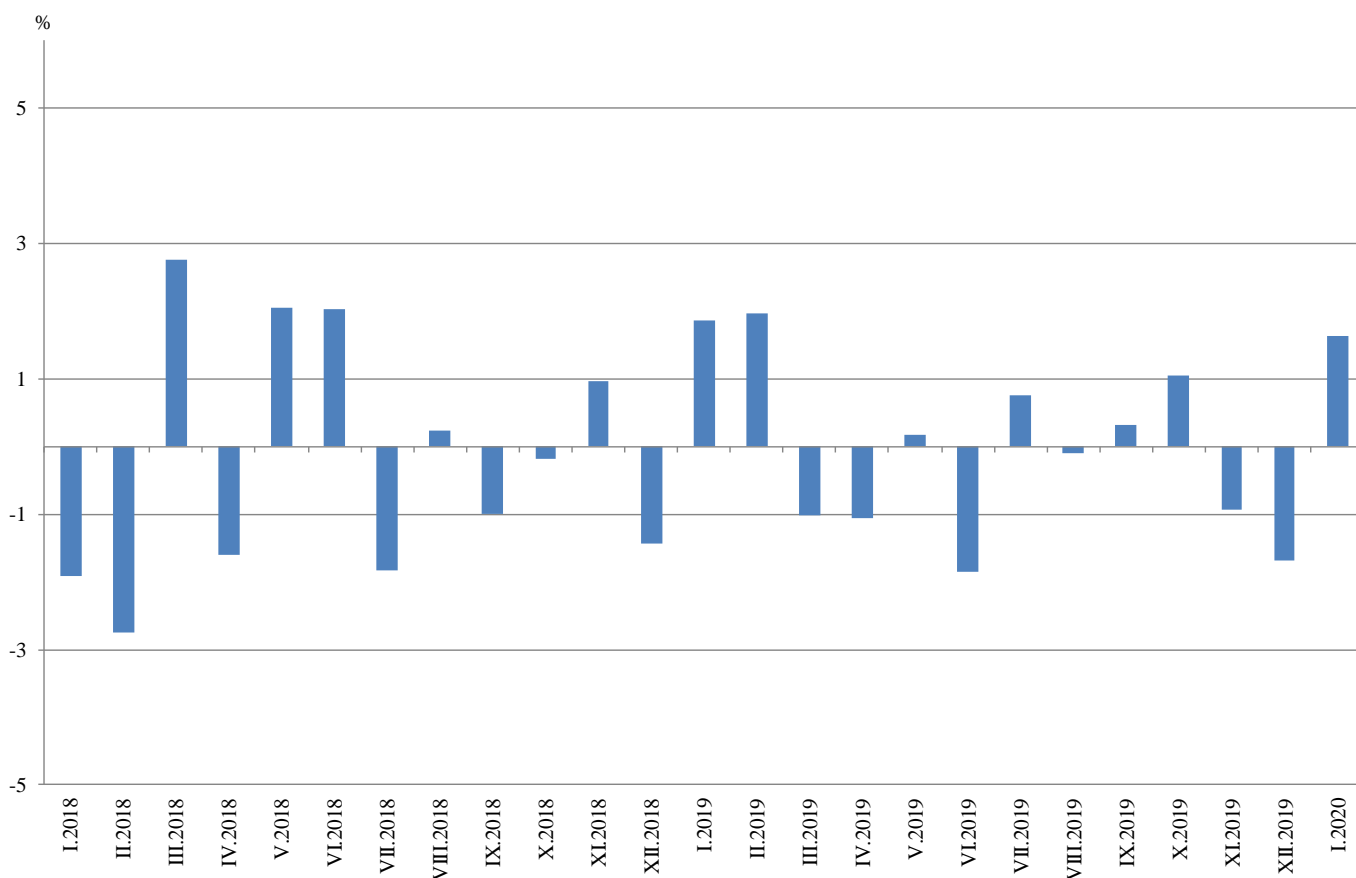
⁴ Календарното изглаждане представлява отстраняване на вариациите в месечните данни, дължащи се на различния брой календарни и работни дни в месеците, на националните празници, както и на наличието на екстремни стойности (например наличието на повече неработни дни през май може да допринесе за спад на производството в някои дейности).

Месечни изменения

През януари 2020 г. увеличение спрямо предходния месец е регистрирано в преработващата промишленост - с 3.6%, и при производството и разпределението на електрическа и топлоенергия и газ - с 0.6%, а намаление - в добивната промишленост - с 3.3%.

По-значителен ръст в преработващата промишленост се наблюдава при: ремонта и инсталирането на машини и оборудване - с 27.4%, производството на метални изделия, без машини и оборудване - с 23.5%, производството на автомобили, ремаркета и полуремаркета - с 19.8%, производството на напитки - с 16.0%. Съществено намаление е регистрирано при: производството на компютърна и комуникационна техника, електронни и оптични продукти - с 11.7%, производството на тютюневи изделия - с 10.5%.

Фиг. 2. Изменение на индекса на промишленото производство спрямо предходния месец (Сезонно изгладени)

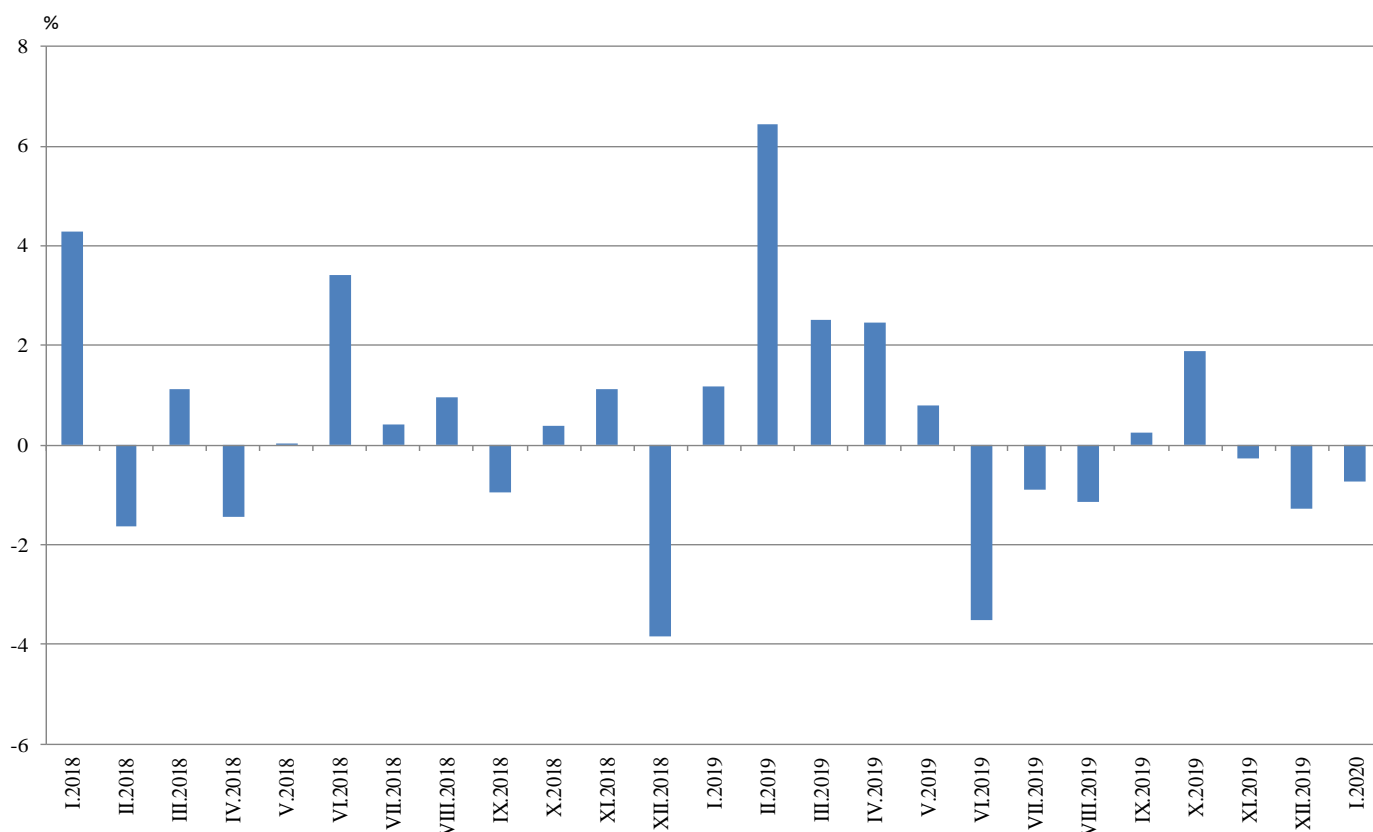


Годишни изменения

На годишна база спад на промишленото производство, изчислен от календарно изгладените данни, е отчетен в добивната промишленост - с 11.7%, и при производството и разпределението на електрическа и топлоенергия и газ - със 7.2%, а ръст - в преработващата промишленост - с 2.1%.

По-значително увеличение в преработващата промишленост спрямо съответния месец на предходната година се наблюдава при: производството на тютюневи изделия - с 26.8%, производството на превозни средства, без автомобили - с 24.1%, производството на напитки - с 15.2%, производството на автомобили, ремаркета и полуремаркета - с 13.4%. Най-голямо намаление е отчетено при: производството на облекло - с 10.0%, производството на хартия, картон и изделия от хартия и картон и производството на машини и оборудване с общо и специално предназначение - по 8.5%.

Фиг. 3. Изменение на индекса на промишленото производство спрямо съответния месец на предходната година (Календарно изгладени)



Приложение

Таблица 1
Изменение на индексите на промишленото производство спрямо предходния месец¹
(Проценти)

Икономически дейности	Код по КИД - 2008	2019					2020
		VIII	IX	X	XI	XII	I*
Промисленост - общо	V_TO_E36	-0.1	0.3	1.0	-0.9	-1.7	1.6
Добивна промишленост	B	-6.5	10.9	0.9	-3.8	4.0	-3.3
Добив на въглища	B05	-1.7	13.3	-10.0	-8.4	4.2	-12.2
Добив на нефт и природен газ	B06
Добив на метални руди	B07	-15.0	17.4	14.8	-6.6	6.8	-11.2
Добив на неметални материали и суровини	B08	-0.9	5.5	-1.1	3.2	-7.0	29.6
Спомагателни дейности в добива	B09
Преработваща промишленост	C	0.8	-0.1	1.8	-0.1	-2.1	3.6
Производство на хранителни продукти	C10	2.6	-2.2	5.7	-3.7	0.4	8.9
Производство на напитки	C11	5.3	-1.6	2.7	-4.2	-4.4	16.0
Производство на тютюневи изделия	C12	-18.2	17.1	-3.2	4.0	-11.0	-10.5
Производство на текстил и изделия от текстил, без облекло	C13	-0.6	8.9	-2.5	1.1	-1.3	12.6
Производство на облекло	C14	-2.8	3.1	-1.3	-1.0	-3.8	0.3
Обработка на кожи; производство на обувки и други изделия от обработени кожи без косъм	C15	-5.0	8.0	3.8	10.2	-14.2	3.5
Производство на дървен материал и изделия от него, без мебели	C16	-4.1	8.1	-1.0	0.4	6.5	2.0
Производство на хартия, картон и изделия от хартия и картон	C17	-2.7	-1.0	2.3	-1.9	0.4	-2.0
Печатна дейност и възпроизвеждане на записани носители	C18	-5.0	-0.9	0.9	8.7	-14.5	5.7
Производство на кокс и рафинирани нефтопродукти	C19
Производство на химични продукти	C20	-6.0	4.1	3.2	-4.9	6.0	-0.4
Производство на лекарствени вещества и продукти	C21	-10.2	-3.3	2.1	10.5	-11.7	7.3
Производство на изделия от каучук и пластмаси	C22	0.5	-0.6	3.0	2.9	-1.3	-0.3
Производство на изделия от други неметални минерални суровини	C23	-0.5	1.6	2.0	2.6	6.3	1.8
Производство на основни метали	C24	3.6	1.3	3.4	-0.1	0.5	0.4
Производство на метални изделия, без машини и оборудване	C25	11.6	-8.6	0.4	-0.5	-13.3	23.5
Производство на компютърна и комуникационна техника, електронни и оптични продукти	C26	8.9	-5.4	-0.6	1.6	10.7	-11.7
Производство на електрически съоръжения	C27	4.0	-1.5	-3.8	5.1	-4.9	1.8
Производство на машини и оборудване с общо и специално предназначение	C28	-4.5	4.4	3.3	-4.7	-6.5	8.2
Производство на автомобили, ремаркета и полуремаркета	C29	1.6	1.8	-0.6	-0.6	-14.4	19.8
Производство на превозни средства, без автомобили	C30	5.4	-6.3	5.9	7.6	-3.2	5.3
Производство на мебели	C31	-3.6	-2.5	1.1	1.6	-3.9	6.3
Производство, неклассифицирано другаде	C32	-27.8	10.9	17.7	16.0	-2.1	-2.7
Ремонт и инсталиране на машини и оборудване	C33	5.3	0.1	1.5	-11.4	-4.7	27.4
Производство и разпределение на електрическа и топлинна енергия и газ	D	-0.6	-1.0	-4.6	-1.0	0.9	0.6
Производство и разпределение на електрическа и топлинна енергия и газ	D35	-0.6	-1.0	-4.6	-1.0	0.9	0.6

¹ Сезонно изгладени данни.

* Предварителни данни.

...“ - конфиденциални данни.

Таблица 2
Изменение на индексите на промишленото производство спрямо съответния месец на предходната година¹

(Проценти)

Икономически дейности	Код по КИД - 2008	2019					2020
		VIII	IX	X	XI	XII	I*
Промисленост - общо	V_TO_E36	-1.2	0.2	1.9	-0.3	-1.3	-0.7
Добивна промисленост	B	1.0	8.3	9.9	1.9	4.4	-11.7
Добив на въглища	B05	-3.9	23.4	-10.5	-14.7	-19.3	-37.2
Добив на нефт и природен газ	B06
Добив на метални руди	B07	1.4	0.9	29.3	10.8	22.2	3.6
Добив на неметални материали и суровини	B08	5.6	-2.9	9.7	13.8	11.0	14.4
Спомагателни дейности в добива	B09
Преработваща промисленост	C	-1.0	-0.1	2.4	1.6	0.0	2.1
Производство на хранителни продукти	C10	6.5	3.8	12.9	8.2	4.9	5.2
Производство на напитки	C11	6.6	-0.5	5.7	-4.8	-4.5	15.2
Производство на тютюневи изделия	C12	-24.6	-4.5	-28.1	-14.9	-32.3	26.8
Производство на текстил и изделия от текстил, без облекло	C13	-9.8	6.6	0.4	1.8	-3.5	9.0
Производство на облекло	C14	-11.9	-4.7	-2.4	-8.1	-5.8	-10.0
Обработка на кожи; производство на обувки и други изделия от обработени кожи без косъм	C15	-6.5	1.5	-0.6	14.3	-1.6	-0.1
Производство на дървен материал и изделия от него, без мебели	C16	-4.0	-0.1	2.5	3.9	7.8	7.6
Производство на хартия, картон и изделия от хартия и картон	C17	-5.1	-7.1	-8.3	-4.9	-1.8	-8.5
Печатна дейност и възпроизвеждане на записани носители	C18	6.0	8.7	5.7	21.3	1.0	-0.5
Производство на кокс и рафинирани нефтопродукти	C19
Производство на химични продукти	C20	-8.3	3.6	-5.9	6.6	3.4	-0.5
Производство на лекарствени вещества и продукти	C21	-2.8	-19.1	-7.0	3.2	-17.1	-0.1
Производство на изделия от каучук и пластмаси	C22	4.4	-0.5	2.3	3.2	-0.3	0.6
Производство на изделия от други неметални минерални суровини	C23	-0.6	4.7	-0.5	1.5	8.9	2.9
Производство на основни метали	C24	-10.2	-8.0	18.6	1.0	-12.1	8.5
Производство на метални изделия, без машини и оборудване	C25	-1.5	0.7	-1.1	-6.3	-0.3	4.4
Производство на компютърна и комуникационна техника, електронни и оптични продукти	C26	14.5	3.5	4.8	13.4	31.3	8.4
Производство на електрически съоръжения	C27	2.3	5.2	-1.5	3.0	-1.2	-2.8
Производство на машини и оборудване с общо и специално предназначение	C28	-5.9	-3.7	-2.0	-7.4	-13.9	-8.5
Производство на автомобили, ремаркета и полуремаркета	C29	6.4	4.0	3.2	-1.1	10.3	13.4
Производство на превозни средства, без автомобили	C30	52.1	26.0	5.9	15.0	40.9	24.1
Производство на мебели	C31	-3.0	-8.9	-6.1	-4.7	-7.3	-0.7
Производство, неклассифицирано другаде	C32	-10.6	-0.1	35.4	32.9	26.3	7.2
Ремонт и инсталиране на машини и оборудване	C33	-10.4	-3.9	2.0	-7.3	-17.1	0.1
Производство и разпределение на електрическа и топлинна енергия и газ	D	-3.7	-2.5	-6.0	-10.3	-9.0	-7.2
Производство и разпределение на електрическа и топлинна енергия и газ	D35	-3.7	-2.5	-6.0	-10.3	-9.0	-7.2

¹ Календарно изгладени данни.

* Предварителни данни.

...“ - конфиденциални данни.

Таблица 3

Индекси на промишленото производство
(Сезонно изгладени, 2015 = 100)

Код по КИД - 2008	2019												2020
	I	II	III	IV	V	VI	VII	VIII	IX	X	XI	XII	I*
В_TO_E36	108.1	110.2	109.1	107.9	108.1	106.1	106.9	106.8	107.2	108.3	107.3	105.5	107.2
В	117.2	112.7	100.7	97.3	107.9	95.0	102.3	95.6	106.1	107.0	102.9	107.0	103.5
В05	113.7	98.7	90.2	78.2	93.3	75.4	78.3	76.9	87.1	78.4	71.8	74.8	65.7
В06
В07	123.1	121.2	109.5	116.4	121.5	117.4	125.8	106.9	125.4	144.0	134.4	143.5	127.5
В08	114.8	118.0	113.5	98.0	103.1	94.2	101.6	100.7	106.2	105.0	108.4	100.8	130.6
В09
С	115.4	118.1	116.7	114.8	114.4	113.2	113.0	113.9	113.9	116.0	115.8	113.3	117.4
С10	113.9	110.2	107.1	107.4	109.9	106.3	107.3	110.1	107.7	113.8	109.5	110.0	119.7
С11	100.9	107.3	105.8	102.3	102.4	104.6	101.9	107.2	105.5	108.3	103.8	99.2	115.1
С12	29.4	33.1	39.1	45.3	52.0	38.9	51.0	41.7	48.8	47.3	49.2	43.7	39.1
С13	101.7	93.2	93.5	85.9	89.2	99.4	93.1	92.5	100.8	98.3	99.4	98.1	110.4
С14	88.2	86.2	88.8	85.1	84.6	82.5	83.9	81.6	84.1	83.0	82.2	79.1	79.4
С15	92.9	96.5	95.8	96.2	106.8	93.3	89.1	84.6	91.4	94.9	104.6	89.8	92.9
С16	79.7	80.9	80.6	75.9	79.5	72.1	76.5	73.3	79.3	78.5	78.8	83.9	85.6
С17	103.6	99.0	102.0	100.9	102.7	97.4	99.6	96.8	95.9	98.1	96.2	96.6	94.7
С18	112.3	121.0	119.0	122.4	128.1	120.1	119.8	113.8	112.8	113.9	123.8	105.9	111.9
С19
С20	119.2	119.8	122.7	114.3	121.9	115.5	117.0	109.9	114.3	118.0	112.3	119.0	118.6
С21	116.4	114.8	120.3	115.5	117.1	118.5	124.6	111.8	108.1	110.4	122.0	107.7	115.6
С22	137.9	140.8	142.8	136.9	134.8	134.0	133.1	133.7	133.0	136.9	140.9	139.1	138.8
С23	120.6	118.7	119.0	107.8	109.0	108.3	108.9	108.4	110.2	112.4	115.2	122.5	124.6
С24	113.2	114.1	110.9	104.6	99.4	98.5	102.8	106.5	108.0	111.6	111.5	112.1	112.5
С25	120.3	136.6	126.0	116.1	116.3	123.4	115.0	128.2	117.2	117.7	117.2	101.6	125.5
С26	144.5	156.3	144.8	150.7	144.7	158.7	154.1	167.8	158.7	157.8	160.4	177.6	156.9
С27	127.0	130.2	127.5	131.7	127.2	124.8	123.3	128.3	126.4	121.6	127.8	121.5	123.6
С28	127.6	123.1	125.1	126.1	123.5	120.5	117.6	112.3	117.2	121.1	115.4	107.8	116.6
С29	135.0	144.1	146.2	149.4	151.4	143.9	146.5	148.8	151.5	150.6	149.6	128.0	153.4
С30	149.3	170.1	165.1	158.4	154.8	142.7	159.9	168.5	157.9	167.2	179.9	174.1	183.3
С31	105.5	107.4	105.3	97.9	104.4	106.1	106.2	102.4	99.8	101.0	102.5	98.5	104.7
С32	164.1	164.2	150.6	136.1	148.3	153.0	168.6	121.7	135.0	158.9	184.4	180.5	175.7
С33	138.8	146.4	126.8	138.5	126.7	138.0	120.4	126.8	126.9	128.9	114.2	108.8	138.6
Д	84.1	83.7	84.0	81.9	82.3	81.5	82.9	82.3	81.5	77.8	76.9	77.6	78.1
Д35	84.1	83.7	84.0	81.9	82.3	81.5	82.9	82.3	81.5	77.8	76.9	77.6	78.1

* Предварителни данни.
...“ - конфиденциални данни.

Таблица 4

Индекси на промишленото производство
(Календарно изгледени, 2015 = 100)

Код по КИД - 2008	2017	2018	2019												2020
	I	I	I	II	III	IV	V	VI	VII	VIII	IX	X	XI	XII	I*
В_ТО_Е36	98.2	102.5	103.7	105.2	112.6	103.1	104.7	108.3	110.2	102.8	106.2	112.1	114.0	107.9	102.9
В	101.4	97.9	115.8	106.7	95.3	89.6	101.3	91.3	100.6	93.0	110.3	121.3	111.5	116.5	102.3
В05	103.8	94.5	128.9	100.2	79.6	57.6	78.5	56.9	70.7	72.6	92.6	100.7	85.0	93.6	80.9
В06
В07	110.3	116.0	123.1	121.2	109.5	116.4	121.5	117.4	125.8	106.9	125.4	144.0	134.4	143.5	127.5
В08	46.1	69.8	75.7	91.6	103.8	98.1	108.2	102.8	109.8	107.8	117.3	119.6	120.6	99.7	86.6
В09
С	89.4	99.5	102.4	108.8	120.3	112.3	114.4	119.8	119.3	109.9	114.4	122.1	123.2	109.7	104.6
С10	87.0	92.2	97.6	95.6	105.4	102.6	108.2	109.2	108.7	113.3	115.1	125.2	116.8	114.7	102.6
С11	55.4	62.4	63.5	75.5	100.9	102.5	111.0	128.2	125.6	135.0	117.0	98.1	92.2	96.8	73.1
С12	59.2	34.1	19.2	21.9	40.5	47.4	67.6	41.3	56.9	35.0	48.7	57.0	56.0	43.0	24.4
С13	80.0	80.3	88.3	90.8	105.4	91.8	99.0	110.6	97.2	73.1	97.1	101.2	104.1	85.3	96.2
С14	105.4	94.9	91.2	84.4	89.0	77.2	76.7	88.7	97.5	79.0	83.1	82.9	83.8	76.2	82.0
С15	98.3	90.8	92.5	96.5	99.1	88.4	97.0	98.1	102.6	75.1	95.4	99.9	111.2	79.5	92.4
С16	70.5	70.2	65.1	71.5	79.9	75.0	80.3	76.9	82.2	72.4	83.0	86.2	85.0	79.3	70.0
С17	99.4	101.1	102.5	94.5	104.2	99.4	106.3	100.1	101.8	94.7	94.5	102.8	96.3	92.0	93.8
С18	92.7	94.6	99.5	112.0	121.5	120.1	129.4	123.5	119.6	106.2	109.7	121.0	140.7	109.9	99.0
С19
С20	102.1	106.7	110.3	112.0	132.6	117.3	122.2	119.6	119.9	106.0	114.2	119.8	113.9	116.2	109.8
С21	99.7	105.6	111.6	110.8	127.7	110.1	114.0	124.4	127.2	99.5	107.4	108.1	134.4	109.5	111.5
С22	103.2	113.0	122.5	129.8	148.8	137.0	137.0	142.9	141.3	126.4	135.2	151.0	149.5	120.3	123.2
С23	58.2	79.7	86.2	95.3	120.5	109.1	118.0	118.0	117.1	113.4	118.1	125.8	122.9	110.3	88.8
С24	103.4	126.5	108.9	110.4	121.3	107.3	92.5	89.8	116.1	99.3	96.4	123.4	121.0	100.0	118.1
С25	77.4	92.6	88.6	121.3	128.0	113.5	111.3	132.9	123.8	128.2	120.1	120.3	128.8	113.2	92.4
С26	128.8	130.6	132.6	146.4	154.4	148.4	139.7	168.4	157.6	150.3	154.6	165.5	168.7	189.6	143.7
С27	92.7	103.2	116.8	124.1	134.1	131.5	127.0	132.0	126.0	115.9	128.7	132.5	141.6	106.4	113.6
С28	92.6	107.7	115.1	118.0	133.2	129.2	124.3	129.1	122.9	97.3	115.5	127.3	124.3	102.0	105.4
С29	115.2	133.0	138.6	148.3	157.5	153.2	155.6	145.5	140.4	123.8	151.8	158.3	156.7	114.2	157.2
С30	86.6	124.4	146.8	177.4	193.5	166.1	168.6	142.4	146.9	135.9	133.7	163.0	190.8	153.3	182.2
С31	84.7	98.3	91.3	96.6	106.0	94.3	105.0	109.0	110.3	100.4	102.2	108.8	112.4	99.2	90.7
С32	138.3	125.3	151.2	146.4	153.6	131.4	146.8	174.4	167.4	118.0	137.3	173.6	199.7	163.3	162.1
С33	60.9	84.4	100.3	124.9	123.9	125.0	119.4	142.9	122.6	124.4	133.1	133.5	128.1	146.1	100.4
Д	127.6	116.5	105.6	91.8	92.1	73.1	67.9	71.0	77.2	76.4	71.7	70.0	81.0	97.1	98.0
Д35	127.6	116.5	105.6	91.8	92.1	73.1	67.9	71.0	77.2	76.4	71.7	70.0	81.0	97.1	98.0

* Предварителни данни.
...“ - конфиденциални данни.