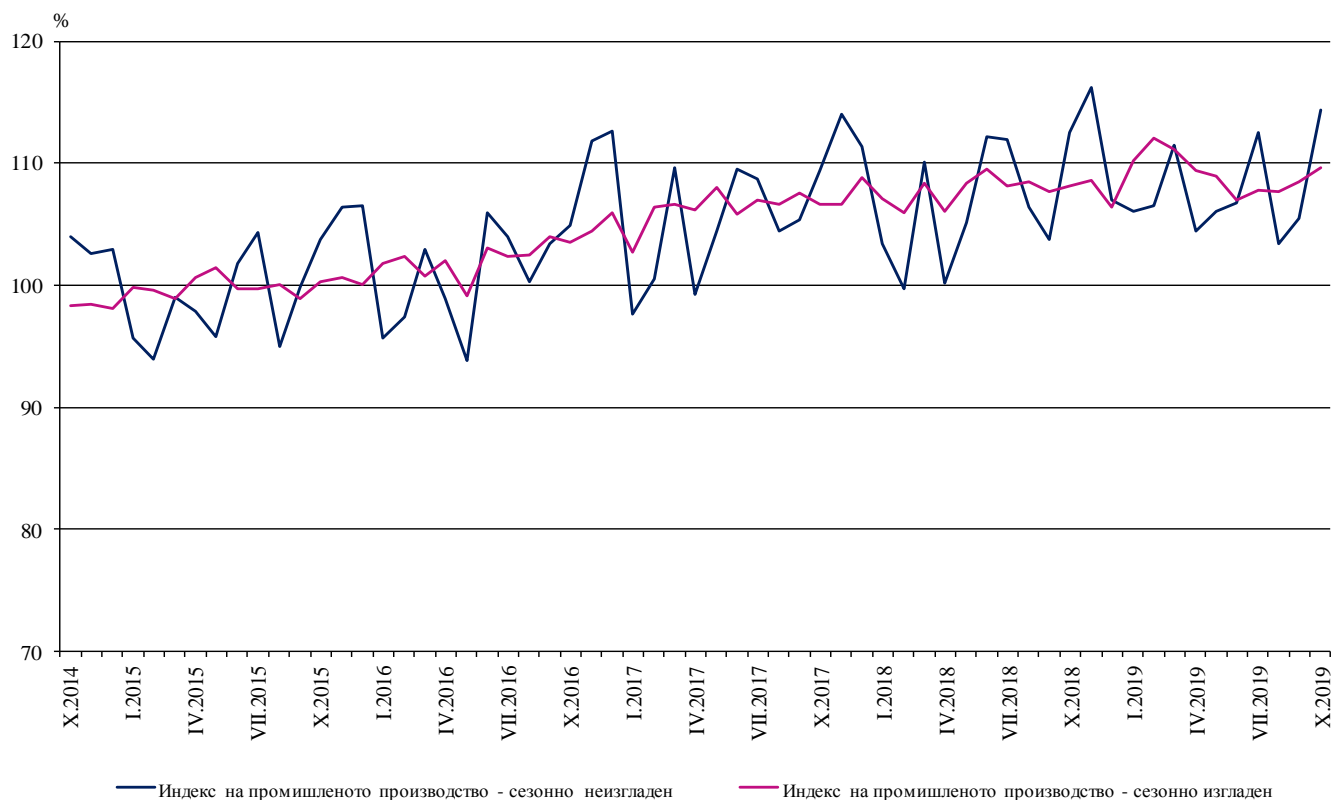


## ИНДЕКСИ НА ПРОМИШЛЕНОТО ПРОИЗВОДСТВО ПРЕЗ ОКТОМВРИ 2019 ГОДИНА<sup>1</sup>

По предварителни данни през октомври 2019 г. сезонно изгладеният<sup>2</sup> индекс на промишленото производство<sup>3</sup> нараства с 1.1% в сравнение със септември 2019 година.

През октомври 2019 г. календарно изгладеният индекс<sup>4</sup> на промишленото производство регистрира ръст от 1.7% спрямо съответния месец на 2018 година.

**Фиг. 1. Индекси на промишленото производство (2015 = 100)**



<sup>1</sup> Данните за октомври 2019 г. са предварителни. Окончателните данни за септември 2019 г. са публикувани на сайта на НСИ (<http://www.nsi.bg/bg>).

<sup>2</sup> Сезонното изглаждане е статистически метод за отстраняване на сезонния компонент на времевия ред.

<sup>3</sup> Месечните индекси на производството измерват измененията в произведената продукция на промишлените предприятия. Тази информация е подходяща за проследяване на текущото икономическо развитие и за краткосрочни прогнози. Индексите не измерват действителното равнище на производството, а оценяват средното изменение на производството между два времеви периода. За оценката на индексите се извършва представително наблюдение на предприятията от промишлеността, като извадката обхваща предприятия, чийто годишен оборот надхвърля 97% от оборота на цялата промишленост.

Индексите на промишленото производство се изчисляват при постоянна база чрез претегляне със структурата на добавената стойност по факторни разходи.

<sup>4</sup> Календарното изглаждане представлява отстраняване на вариациите в месечните данни, дължащи се на различния брой календарни и работни дни в месеците, на националните празници, както и на наличието на екстремни стойности (например наличието на повече неработни дни през май може да допринесе за спад на производството в някои дейности).

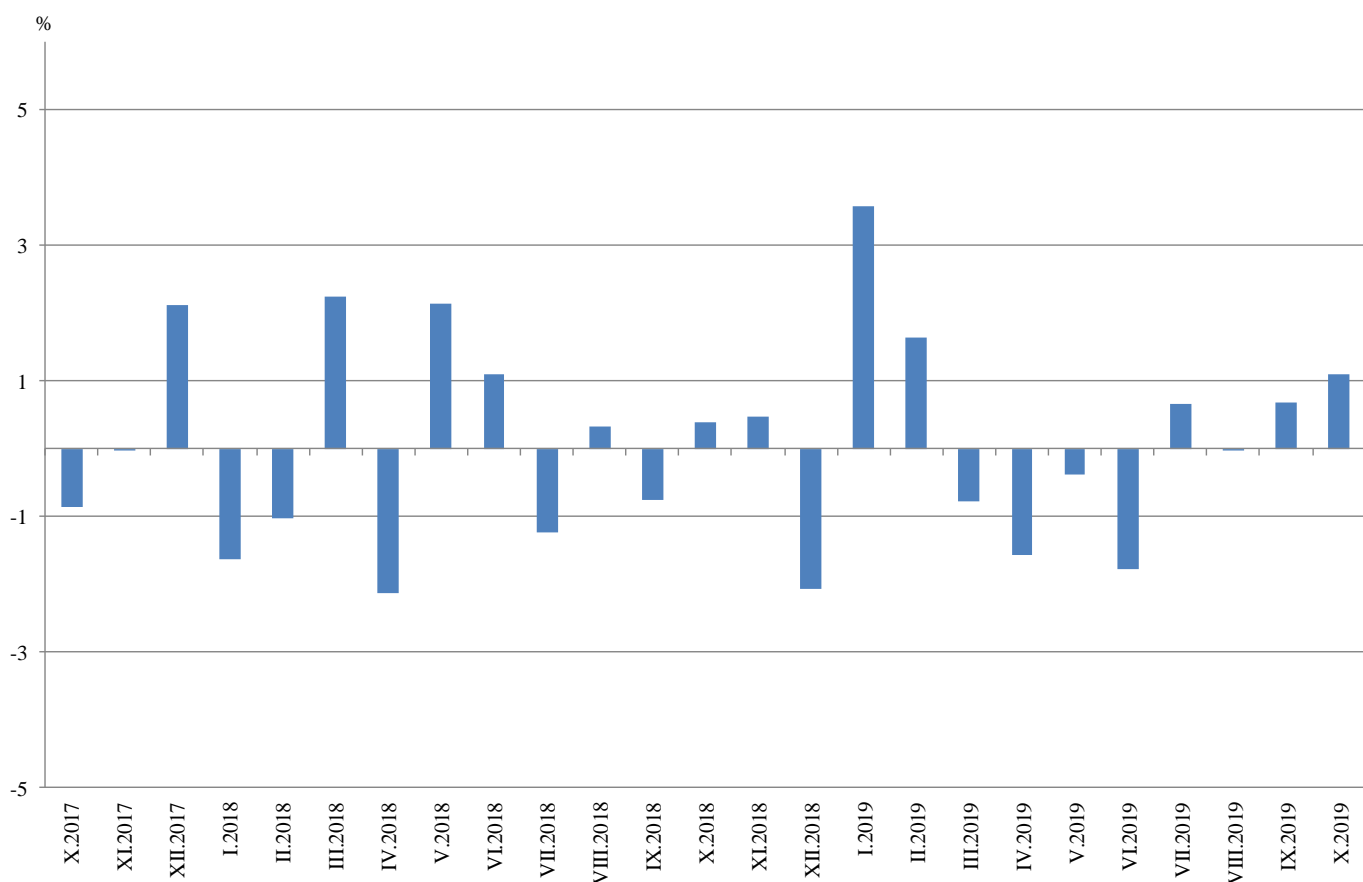


### Месечни изменения

През октомври 2019 г. увеличение спрямо предходния месец е регистрирано в преработващата промишленост - с 1.8%, и в добивната промишленост - с 0.7%, а намаление - при производството и разпределението на електрическа и топлоенергия и газ - с 4.6%.

По-значителен ръст в преработващата промишленост се наблюдава при: производството, неклассифицирано другаде - с 18.1%, производството на хранителни продукти - с 6.0%, производството на превозни средства, без автомобили - с 5.3%, обработката на кожи; производството на обувки и други изделия от обработени кожи без косъм и производството на метални изделия, без машини и оборудване - по 4.4%. Съществено намаление е регистрирано при: производството на електрически съоръжения - с 3.3%, производството на текстил и изделия от текстил, без облекло - с 2.8%, производството на тютюневи изделия - с 2.0%.

**Фиг. 2. Изменение на индекса на промишленото производство спрямо предходния месец (Сезонно изгладени)**



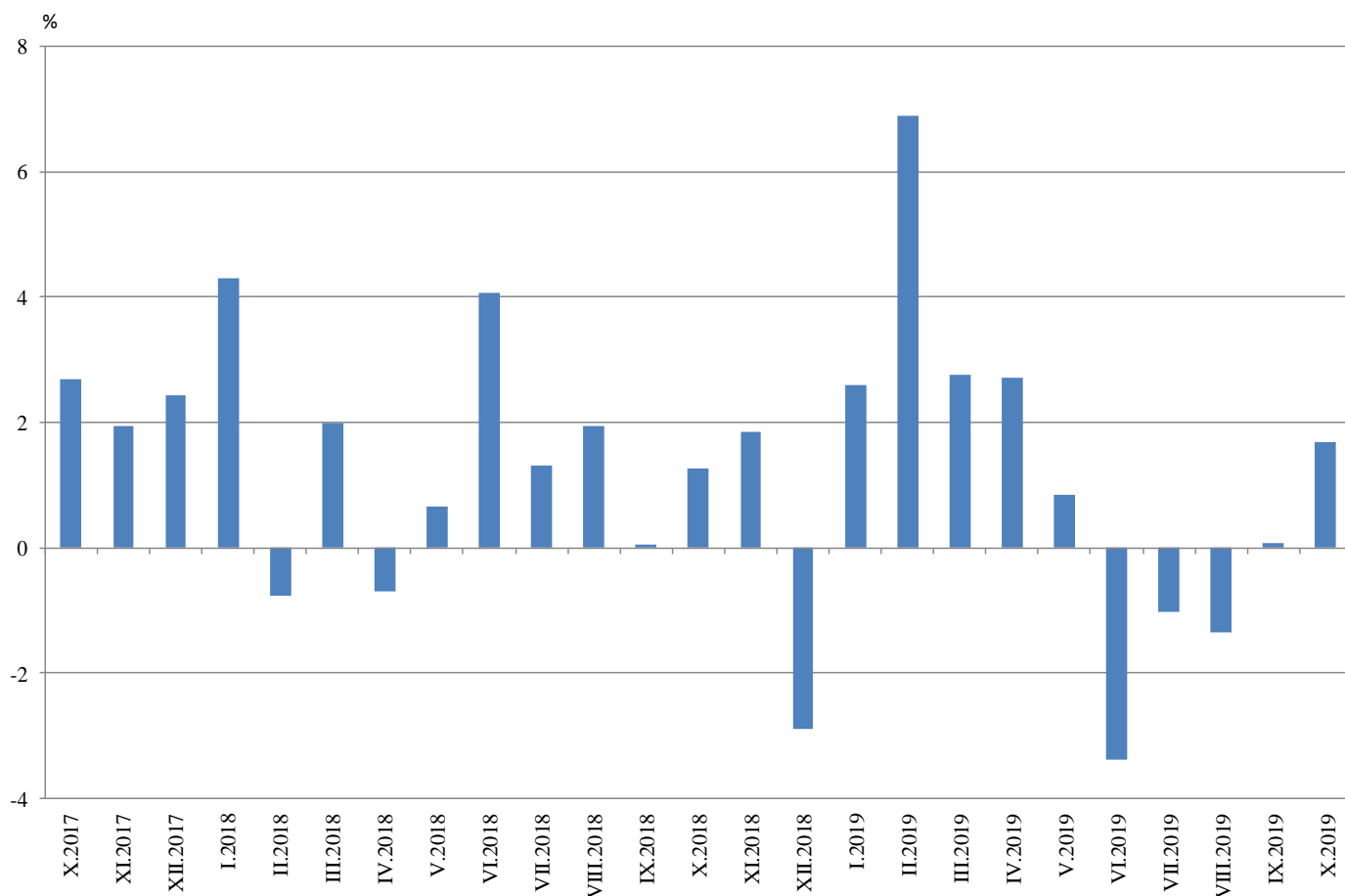


### Годишни изменения

На годишна база ръст на индекса на промишленото производство, изчислен от календарно изгладените данни, е отчетен в добивната промишленост - с 9.4%, и в преработващата промишленост - с 2.5%, а спад - при производството и разпределението на електрическа и топлоенергия и газ - с 6.8%.

По-значително увеличение в преработващата промишленост спрямо съответния месец на предходната година се наблюдава при: производството, неклассифицирано другаде - с 36.3%, производството на основни метали - със 17.9%, производството на хранителни продукти - с 13.0%, печатната дейност и възпроизвеждането на записани носители - с 5.9%. Най-голямо намаление е отчетено при: производството на тютюневи изделия - с 28.1%, производството на хартия, картон и изделия от хартия и картон - с 8.4%, производството на лекарствени вещества и продукти - със 7.2%, производството на химични продукти - с 5.9%.

**Фиг. 3. Изменение на индекса на промишленото производство спрямо съответния месец на предходната година (Календарно изгладени)**





Приложение

Таблица 1  
Изменение на индексите на промишленото производство спрямо предходния месец<sup>1</sup>  
(Проценти)

Икономически дейности	Код по КИД - 2008	2019					
		V	VI	VII	VIII	IX	X*
<b>Промисленост - общо</b>	<b>V_TO_E36</b>	<b>-0.4</b>	<b>-1.8</b>	<b>0.7</b>	<b>0.0</b>	<b>0.7</b>	<b>1.1</b>
<b>Добивна промисленост</b>	<b>B</b>	<b>9.2</b>	<b>-12.3</b>	<b>7.1</b>	<b>-6.3</b>	<b>13.0</b>	<b>0.7</b>
Добив на въглища	B05	19.2	-19.8	4.8	-1.8	11.6	-10.7
Добив на нефт и природен газ	B06	..	..	..	..	..	..
Добив на метални руди	B07	3.0	-2.7	6.6	-14.9	22.5	14.6
Добив на неметални материали и суровини	B08	0.7	-10.1	11.9	-3.1	5.1	1.0
Спомагателни дейности в добива	B09	..	..	..	..	..	..
<b>Преработваща промисленост</b>	<b>C</b>	<b>-0.8</b>	<b>-1.2</b>	<b>-0.1</b>	<b>0.7</b>	<b>0.2</b>	<b>1.8</b>
Производство на хранителни продукти	C10	1.9	-3.0	1.2	2.6	-2.7	6.0
Производство на напитки	C11	-0.1	2.0	-1.3	3.3	-0.8	1.8
Производство на тютюневи изделия	C12	10.6	-33.4	35.7	-19.5	18.7	-2.0
Производство на текстил и изделия от текстил, без облекло	C13	4.0	11.5	-6.8	-0.5	9.2	-2.8
Производство на облекло	C14	-0.4	-2.4	2.0	-2.4	3.1	-1.6
Обработка на кожи; производство на обувки и други изделия от обработени кожи без косъм	C15	17.4	-14.8	-5.6	-5.6	8.5	4.4
Производство на дървен материал и изделия от него, без мебели	C16	4.0	-8.8	5.4	-4.6	9.1	-1.2
Производство на хартия, картон и изделия от хартия и картон	C17	1.4	-5.0	1.9	-3.1	-0.6	2.3
Печатна дейност и възпроизвеждане на записани носители	C18	5.3	-6.7	-0.2	-5.0	-1.5	1.1
Производство на кокс и рафинирани нефтопродукти	C19	..	..	..	..	..	..
Производство на химични продукти	C20	5.9	-5.1	1.9	-6.9	3.8	3.9
Производство на лекарствени вещества и продукти	C21	1.7	0.5	7.3	-12.2	-3.3	2.2
Производство на изделия от каучук и пластмаси	C22	-2.3	-0.6	-1.1	0.7	-0.6	3.0
Производство на изделия от други неметални минерални суровини	C23	0.1	-0.3	0.2	-0.5	2.2	1.1
Производство на основни метали	C24	-7.7	-1.1	5.7	2.7	2.3	2.8
Производство на метални изделия, без машини и оборудване	C25	-1.1	3.3	-1.5	6.8	-8.5	4.4
Производство на компютърна и комуникационна техника, електронни и оптични продукти	C26	-4.2	10.1	-2.9	8.8	-5.3	-0.8
Производство на електрически съоръжения	C27	-3.5	-2.2	-0.6	5.2	-3.0	-3.3
Производство на машини и оборудване с общо и специално предназначение	C28	-2.2	-2.9	-2.5	-4.6	4.8	3.5
Производство на автомобили, ремаркета и полуремаркета	C29	-0.5	-6.1	2.4	0.9	1.9	-0.1
Производство на превозни средства, без автомобили	C30	-3.5	-7.8	11.8	5.6	-4.9	5.3
Производство на мебели	C31	7.1	1.6	0.1	-4.0	-2.6	0.9
Производство, неклассифицирано другаде	C32	9.5	3.5	11.0	-29.1	9.6	18.1
Ремонт и инсталиране на машини и оборудване	C33	-8.5	8.8	-12.6	5.1	0.2	1.5
<b>Производство и разпределение на електрическа и топлинна енергия и газ</b>	<b>D</b>	<b>1.4</b>	<b>-1.7</b>	<b>1.1</b>	<b>-0.5</b>	<b>-1.3</b>	<b>-4.6</b>
Производство и разпределение на електрическа и топлинна енергия и газ	D35	1.4	-1.7	1.1	-0.5	-1.3	-4.6

<sup>1</sup> Сезонно изгладени данни.

\* Предварителни данни.

...“ - конфиденциални данни.



Таблица 2

 Изменение на индексите на промишленото производство спрямо съответния месец на  
 предходната година<sup>1</sup>

(Проценти)

Икономически дейности	Код по КИД - 2008	2019					
		V	VI	VII	VIII	IX	X*
<b>Промисленост - общо</b>	<b>V_TO_E36</b>	<b>0.9</b>	<b>-3.4</b>	<b>-1.0</b>	<b>-1.4</b>	<b>0.1</b>	<b>1.7</b>
<b>Добивна промишленост</b>	<b>B</b>	<b>9.8</b>	<b>-19.8</b>	<b>4.7</b>	<b>-1.1</b>	<b>7.9</b>	<b>9.4</b>
Добив на въглища	B05	11.5	-33.5	-5.8	-3.9	22.0	-11.8
Добив на нефт и природен газ	B06	..	..	..	..	..	..
Добив на метални руди	B07	10.7	-19.5	5.1	-2.9	0.9	29.0
Добив на неметални материали и суровини	B08	-0.1	-12.9	15.6	3.6	-1.0	9.7
Спомагателни дейности в добива	B09	..	..	..	..	..	..
<b>Преработваща промишленост</b>	<b>C</b>	<b>0.9</b>	<b>-1.5</b>	<b>-1.3</b>	<b>-0.9</b>	<b>-0.1</b>	<b>2.5</b>
Производство на хранителни продукти	C10	3.1	2.7	3.4	6.8	3.9	13.0
Производство на напитки	C11	-3.4	0.6	4.6	7.2	-0.6	4.4
Производство на тютюневи изделия	C12	-0.3	-47.9	-1.1	-24.6	-4.5	-28.1
Производство на текстил и изделия от текстил, без облекло	C13	-6.9	7.2	-6.9	-9.6	6.7	0.8
Производство на облекло	C14	-7.2	-10.6	-8.3	-11.8	-4.9	-2.9
Обработка на кожи; производство на обувки и други изделия от обработени кожи без косъм	C15	7.9	-9.2	-4.5	-9.5	1.0	1.2
Производство на дървен материал и изделия от него, без мебели	C16	-4.1	-9.3	-1.4	-5.0	0.0	2.4
Производство на хартия, картон и изделия от хартия и картон	C17	1.0	-9.5	-4.5	-5.1	-7.1	-8.4
Печатна дейност и възпроизвеждане на записани носители	C18	22.8	15.5	18.3	6.7	8.4	5.9
Производство на кокс и рафинирани нефтопродукти	C19	..	..	..	..	..	..
Производство на химични продукти	C20	6.9	-2.6	3.1	-8.7	3.0	-5.9
Производство на лекарствени вещества и продукти	C21	6.3	4.5	13.7	-3.0	-19.3	-7.2
Производство на изделия от каучук и пластмаси	C22	0.3	1.0	-2.4	4.5	-0.7	2.3
Производство на изделия от други неметални минерални суровини	C23	0.6	0.0	3.5	-0.9	5.1	-0.5
Производство на основни метали	C24	-16.8	-20.6	-5.1	-10.4	-8.2	17.9
Производство на метални изделия, без машини и оборудване	C25	-13.9	-3.9	-19.7	-5.3	3.6	-1.1
Производство на компютърна и комуникационна техника, електронни и оптични продукти	C26	4.8	10.9	5.0	14.3	3.1	4.8
Производство на електрически съоръжения	C27	8.6	5.3	7.4	4.7	6.0	-0.1
Производство на машини и оборудване с общо и специално предназначение	C28	8.2	2.7	1.0	-5.9	-3.6	-2.1
Производство на автомобили, ремаркета и полуремаркета	C29	9.4	-3.2	5.1	5.5	5.5	3.2
Производство на превозни средства, без автомобили	C30	20.2	-0.8	25.8	51.8	25.7	5.7
Производство на мебели	C31	-8.2	-2.9	-2.6	-2.1	-8.1	-5.5
Производство, неклассифицирано другаде	C32	8.2	8.9	29.4	-9.5	-0.1	36.3
Ремонт и инсталране на машини и оборудване	C33	5.6	3.6	-3.9	-10.4	-3.9	2.0
<b>Производство и разпределение на електрическа и топлинна енергия и газ</b>	<b>D</b>	<b>-3.5</b>	<b>-5.2</b>	<b>-2.9</b>	<b>-4.5</b>	<b>-3.8</b>	<b>-6.8</b>
Производство и разпределение на електрическа и топлинна енергия и газ	D35	-3.5	-5.2	-2.9	-4.5	-3.8	-6.8

<sup>1</sup> Календарно изгладени данни.

\* Предварителни данни.

„..“ - конфиденциални данни.



Таблица 3

 Индекси на промишленото производство  
 (Сезонно изгладени, 2015 = 100)

Код по КИД - 2008	2018			2019									
	X	XI	XII	I	II	III	IV	V	VI	VII	VIII	IX	X*
<b>В_TO_E36</b>	<b>108.1</b>	<b>108.6</b>	<b>106.4</b>	<b>110.2</b>	<b>112.0</b>	<b>111.1</b>	<b>109.4</b>	<b>109.0</b>	<b>107.0</b>	<b>107.7</b>	<b>107.7</b>	<b>108.4</b>	<b>109.6</b>
<b>В</b>	<b>97.7</b>	<b>101.0</b>	<b>103.7</b>	<b>116.8</b>	<b>111.1</b>	<b>100.1</b>	<b>97.2</b>	<b>106.1</b>	<b>93.1</b>	<b>99.6</b>	<b>93.4</b>	<b>105.5</b>	<b>106.3</b>
<b>В05</b>	90.7	86.4	97.5	113.0	98.9	91.2	79.4	94.7	76.0	79.6	78.1	87.2	77.9
<b>В06</b>	..	..	..	..	..	..	..	..	..	..	..	..	..
<b>В07</b>	111.4	121.3	117.4	119.3	117.4	105.9	112.8	116.1	113.0	120.4	102.4	125.4	143.7
<b>В08</b>	96.4	95.7	85.9	119.4	119.2	111.6	101.4	102.1	91.7	102.6	99.5	104.5	105.5
<b>В09</b>	..	..	..	..	..	..	..	..	..	..	..	..	..
<b>С</b>	<b>113.6</b>	<b>114.2</b>	<b>111.6</b>	<b>116.9</b>	<b>119.5</b>	<b>117.6</b>	<b>115.4</b>	<b>114.5</b>	<b>113.1</b>	<b>113.0</b>	<b>113.7</b>	<b>113.9</b>	<b>116.0</b>
<b>С10</b>	101.0	101.1	104.6	117.0	109.7	106.6	107.5	109.6	106.3	107.5	110.3	107.3	113.8
<b>С11</b>	103.7	107.9	100.0	108.3	109.6	104.9	102.6	102.6	104.6	103.2	106.7	105.8	107.7
<b>С12</b>	70.3	60.8	59.0	41.2	40.9	43.9	52.5	58.0	38.6	52.4	42.1	50.0	49.0
<b>С13</b>	99.1	99.4	103.7	110.7	95.8	94.7	85.9	89.3	99.7	92.9	92.5	100.9	98.2
<b>С14</b>	85.6	90.2	82.9	88.0	86.4	88.8	84.7	84.4	82.3	83.9	81.9	84.5	83.2
<b>С15</b>	95.1	97.3	86.7	92.4	97.4	96.7	93.8	110.1	93.7	88.5	83.5	90.6	94.6
<b>С16</b>	76.3	75.7	78.5	79.7	80.7	80.8	75.8	78.8	71.9	75.7	72.2	78.8	77.9
<b>С17</b>	108.1	100.5	100.3	106.8	100.8	100.6	101.6	103.1	97.9	99.8	96.7	96.1	98.4
<b>С18</b>	106.2	102.9	101.3	110.1	119.9	118.7	123.1	129.6	120.9	120.7	114.6	112.9	114.2
<b>С19</b>	..	..	..	..	..	..	..	..	..	..	..	..	..
<b>С20</b>	125.1	105.1	115.5	118.7	119.2	122.8	115.0	121.8	115.5	117.7	109.6	113.7	118.2
<b>С21</b>	115.8	121.8	124.9	115.4	115.3	118.9	116.0	118.0	118.6	127.2	111.7	108.0	110.4
<b>С22</b>	133.6	138.4	140.6	139.1	142.6	143.7	137.6	134.5	133.7	132.3	133.1	132.4	136.4
<b>С23</b>	111.3	112.4	115.2	121.1	119.9	119.5	108.4	108.5	108.2	108.4	107.8	110.2	111.4
<b>С24</b>	107.4	111.0	117.2	114.7	115.2	112.0	105.9	97.7	96.6	102.1	104.9	107.3	110.3
<b>С25</b>	121.3	126.6	94.0	120.9	142.1	122.6	117.3	116.0	119.8	118.1	126.1	115.4	120.4
<b>С26</b>	149.6	141.0	138.8	143.8	154.2	144.6	150.0	143.7	158.2	153.7	167.3	158.5	157.3
<b>С27</b>	121.1	125.2	120.6	127.6	131.3	129.4	133.5	128.8	125.9	125.2	131.7	127.8	123.6
<b>С28</b>	125.4	124.6	122.4	128.3	123.2	125.8	127.3	124.5	120.9	117.9	112.6	117.9	122.0
<b>С29</b>	144.3	148.6	111.8	141.7	147.6	147.2	152.3	151.5	142.3	145.8	147.1	149.9	149.7
<b>С30</b>	158.2	160.4	121.7	156.2	170.4	164.8	158.3	152.8	140.9	157.5	166.2	158.1	166.5
<b>С31</b>	107.1	107.8	105.3	107.0	109.0	106.1	98.9	105.9	107.6	107.6	103.3	100.7	101.7
<b>С32</b>	115.7	141.7	145.0	160.0	161.6	151.2	135.5	148.4	153.5	170.4	120.8	132.4	156.3
<b>С33</b>	126.0	121.0	129.6	143.5	147.8	127.8	139.3	127.4	138.6	121.1	127.2	127.5	129.5
<b>Д</b>	<b>87.8</b>	<b>90.1</b>	<b>90.6</b>	<b>91.3</b>	<b>89.9</b>	<b>91.0</b>	<b>88.1</b>	<b>89.3</b>	<b>87.8</b>	<b>88.7</b>	<b>88.2</b>	<b>87.1</b>	<b>83.1</b>
<b>Д35</b>	87.8	90.1	90.6	91.3	89.9	91.0	88.1	89.3	87.8	88.7	88.2	87.1	83.1

 \* Предварителни данни.  
 „..“ - конфиденциални данни.



Таблица 4

**Индекси на промишленото производство  
 (Календарно изгладени, 2015 = 100)**

Код по КИД - 2008	2016	2017	2018			2019									
	X	X	X	XI	XII	I	II	III	IV	V	VI	VII	VIII	IX	X*
<b>V_TO_E36</b>	<b>106.8</b>	<b>109.7</b>	<b>111.0</b>	<b>115.1</b>	<b>110.3</b>	<b>105.1</b>	<b>106.6</b>	<b>113.9</b>	<b>104.1</b>	<b>105.5</b>	<b>109.1</b>	<b>111.0</b>	<b>103.6</b>	<b>107.1</b>	<b>112.9</b>
<b>B</b>	<b>112.2</b>	<b>118.1</b>	<b>110.4</b>	<b>109.4</b>	<b>111.6</b>	<b>114.1</b>	<b>104.8</b>	<b>93.9</b>	<b>88.5</b>	<b>99.4</b>	<b>89.4</b>	<b>98.3</b>	<b>91.1</b>	<b>109.9</b>	<b>120.7</b>
<b>B05</b>	115.4	115.8	112.5	99.6	116.0	128.9	99.9	80.0	57.6	80.3	56.9	70.7	72.6	91.6	99.2
<b>B06</b>	..	..	..	..	..	..	..	..	..	..	..	..	..	..	..
<b>B07</b>	110.1	125.2	111.4	121.3	117.4	119.3	117.4	105.9	112.8	116.1	113.0	120.4	102.4	125.4	143.7
<b>B08</b>	96.5	98.4	110.7	107.2	86.5	76.1	91.3	101.0	101.1	107.6	100.0	111.7	107.5	115.1	121.5
<b>B09</b>	..	..	..	..	..	..	..	..	..	..	..	..	..	..	..
<b>C</b>	<b>110.6</b>	<b>116.3</b>	<b>119.2</b>	<b>121.3</b>	<b>109.7</b>	<b>102.4</b>	<b>109.1</b>	<b>120.3</b>	<b>112.4</b>	<b>114.3</b>	<b>119.8</b>	<b>119.4</b>	<b>109.9</b>	<b>114.5</b>	<b>122.2</b>
<b>C10</b>	113.4	115.5	110.9	108.0	109.2	99.2	94.9	104.8	102.7	107.9	109.2	109.0	113.7	115.0	125.3
<b>C11</b>	93.6	89.8	92.8	96.8	101.4	67.1	76.4	99.2	102.0	110.9	128.3	127.5	135.7	117.0	96.9
<b>C12</b>	74.2	63.1	79.3	65.9	63.4	19.0	18.5	40.5	47.4	67.6	41.3	56.9	35.0	48.7	57.0
<b>C13</b>	104.6	102.5	100.6	102.1	88.6	95.4	92.4	107.0	92.1	99.1	111.1	97.6	73.2	97.6	101.4
<b>C14</b>	105.6	96.9	84.9	91.1	80.8	91.3	84.4	88.9	76.7	76.9	88.4	97.8	79.2	83.1	82.4
<b>C15</b>	96.2	96.3	98.7	100.1	79.7	92.2	96.9	101.1	85.8	97.7	98.4	102.8	75.4	95.3	99.9
<b>C16</b>	98.2	92.5	84.1	81.9	73.5	64.2	70.5	79.8	74.6	79.7	76.9	81.9	71.7	83.0	86.1
<b>C17</b>	105.2	105.4	112.1	101.3	93.6	102.0	94.9	103.9	99.3	106.2	100.0	101.9	94.7	94.5	102.7
<b>C18</b>	113.3	109.9	114.3	116.0	109.2	98.9	111.8	121.8	120.0	129.9	123.5	119.8	106.7	109.7	121.0
<b>C19</b>	..	..	..	..	..	..	..	..	..	..	..	..	..	..	..
<b>C20</b>	115.0	122.6	127.3	106.8	112.3	109.8	111.1	132.3	117.6	121.8	119.4	120.5	105.6	113.6	119.8
<b>C21</b>	108.6	102.1	116.2	130.2	132.2	109.5	111.5	124.9	110.5	114.5	121.7	128.6	99.2	107.2	107.9
<b>C22</b>	124.0	137.0	147.6	144.9	120.7	122.7	129.8	148.1	137.0	136.0	142.7	140.5	126.5	135.0	150.9
<b>C23</b>	107.5	116.7	126.3	121.1	101.4	86.4	94.4	120.8	109.5	117.2	117.7	117.3	113.0	118.6	125.7
<b>C24</b>	118.5	124.7	104.1	119.9	113.7	107.6	110.3	120.9	106.9	92.2	89.5	116.0	99.2	96.2	122.7
<b>C25</b>	114.9	139.3	124.4	139.5	107.8	87.7	126.4	123.8	114.7	111.7	128.6	125.9	126.0	117.4	123.0
<b>C26</b>	126.8	139.8	157.8	148.7	144.6	133.6	144.5	154.7	148.4	138.8	168.6	157.3	150.0	154.3	165.3
<b>C27</b>	113.4	122.3	134.5	137.5	107.7	117.7	125.0	135.1	132.4	127.9	132.9	126.7	118.6	129.7	134.4
<b>C28</b>	105.5	123.7	130.0	134.2	118.3	114.8	117.7	132.9	129.2	124.4	128.8	123.1	97.4	115.5	127.3
<b>C29</b>	118.5	138.1	154.7	159.4	100.4	139.9	148.3	155.3	153.4	155.3	144.6	141.7	124.1	150.8	159.6
<b>C30</b>	77.8	90.8	153.9	165.9	108.8	147.1	177.6	193.2	167.0	168.4	142.1	145.5	135.6	133.4	162.7
<b>C31</b>	118.2	108.2	115.9	117.9	107.0	91.6	97.7	106.9	95.3	106.4	110.0	111.3	101.3	103.1	109.5
<b>C32</b>	134.1	143.2	128.2	150.2	129.3	142.5	142.4	153.6	130.9	147.2	174.4	170.8	119.5	137.3	174.8
<b>C33</b>	101.6	94.4	130.9	138.1	176.3	101.6	125.8	123.9	124.9	119.3	142.9	122.8	124.3	133.1	133.5
<b>D</b>	<b>91.5</b>	<b>83.9</b>	<b>79.7</b>	<b>94.9</b>	<b>112.4</b>	<b>114.2</b>	<b>98.9</b>	<b>99.5</b>	<b>78.6</b>	<b>73.3</b>	<b>75.8</b>	<b>82.0</b>	<b>81.2</b>	<b>76.1</b>	<b>74.2</b>
<b>D35</b>	91.5	83.9	79.7	94.9	112.4	114.2	98.9	99.5	78.6	73.3	75.8	82.0	81.2	76.1	74.2

 \* Предварителни данни.  
 „..“ - конфиденциални данни.