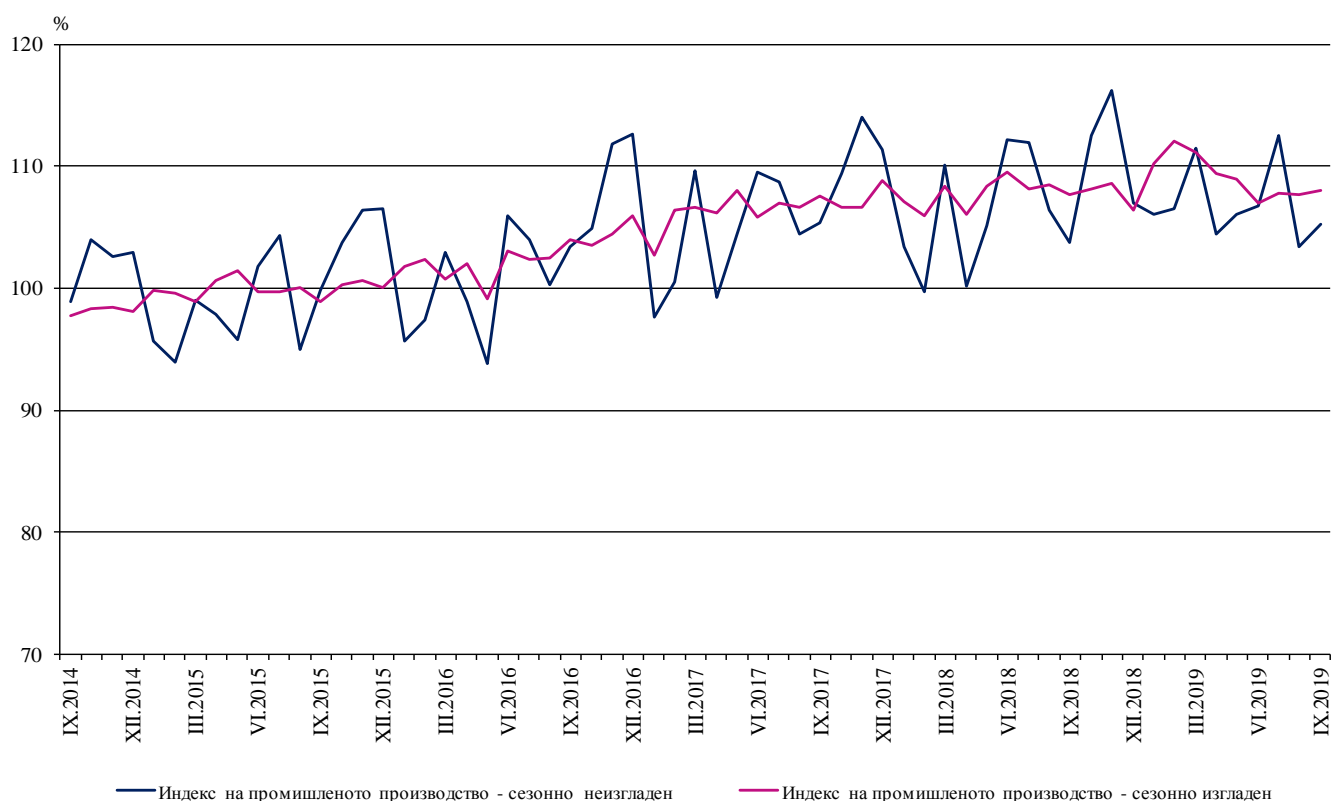


ИНДЕКСИ НА ПРОМИШЛЕНОТО ПРОИЗВОДСТВО ПРЕЗ СЕПТЕМВРИ 2019 ГОДИНА¹

По предварителни данни през септември 2019 г. сезонно изгладеният² индекс на промишленото производство³ нараства с 0.3% в сравнение с август 2019 година.

През септември 2019 г. календарно изгладеният индекс⁴ на промишленото производство намалява с 0.1% спрямо съответния месец на 2018 година.

Фиг. 1. Индекси на промишленото производство (2015 = 100)



¹ Данните за септември 2019 г. са предварителни. Окончателните данни за август 2019 г. са публикувани на сайта на НСИ (<http://www.nsi.bg/bg>).

² Сезонното изглаждане е статистически метод за отстраняване на сезонния компонент на времевия ред.

³ Месечните индекси на производството измерват измененията в произведената продукция на промишлените предприятия. Тази информация е подходяща за проследяване на текущото икономическо развитие и за краткосрочни прогнози. Индексите не измерват действителното равнище на производството, а оценяват средното изменение на производството между два времеви периода. За оценката на индексите се извършва представително наблюдение на предприятията от промишлеността, като извадката обхваща предприятия, чийто годишен оборот надхвърля 97% от оборота на цялата промишленост.

Индексите на промишленото производство се изчисляват при постоянна база чрез претегляне със структурата на добавената стойност по факторни разходи.

⁴ Календарното изглаждане представлява отстраняване на вариациите в месечните данни, дължащи се на различния брой календарни и работни дни в месеците, на националните празници, както и на наличието на екстремни стойности (например наличието на повече неработни дни през май може да допринесе за спад на производството в някои дейности).

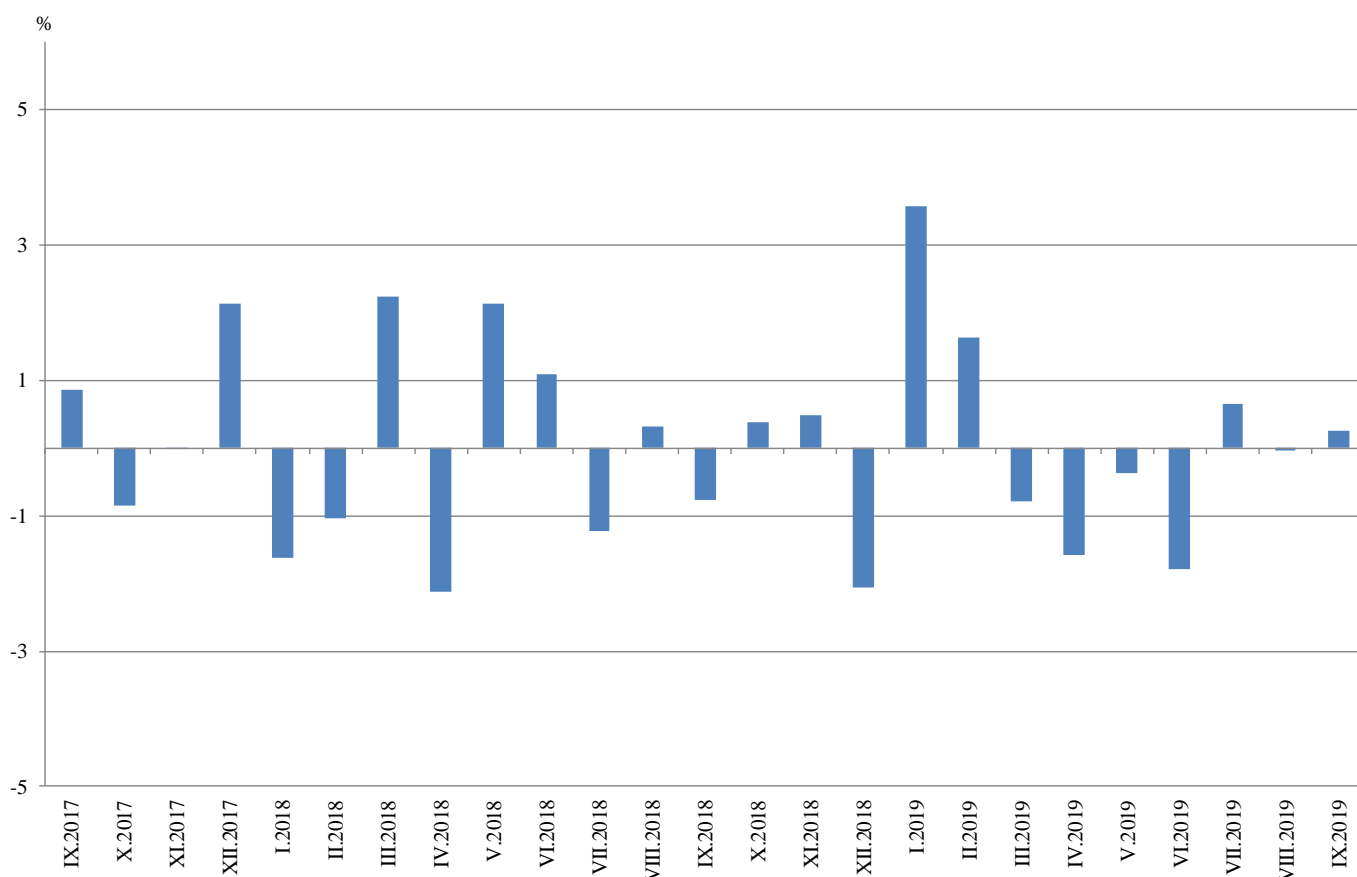


Месечни изменения

През септември 2019 г. увеличение спрямо предходния месец е регистрирано в добивната промишленост - с 9.8%, а намаление - при производството и разпределението на електрическа и топлоенергия и газ - с 1.2%, и преработващата промишленост - с 0.1%.

По-значителен спад в преработващата промишленост се наблюдава при: производството на метални изделия, без машини и оборудване - с 9.4%, производството на превозни средства, без автомобили - с 6.5%, производството на компютърна и комуникационна техника, електронни и оптични продукти - с 5.4%. Съществено увеличение е регистрирано при: производството на тютюневи изделия - с 19.9%, производството, некласифицирано другаде - с 14.6%, производството на текстил и изделия от текстил, без облекло - с 9.6%, производството на дървен материал и изделия от него, без мебели - с 9.4%.

Фиг. 2. Изменение на индекса на промишленото производство спрямо предходния месец (Сезонно изгладени)



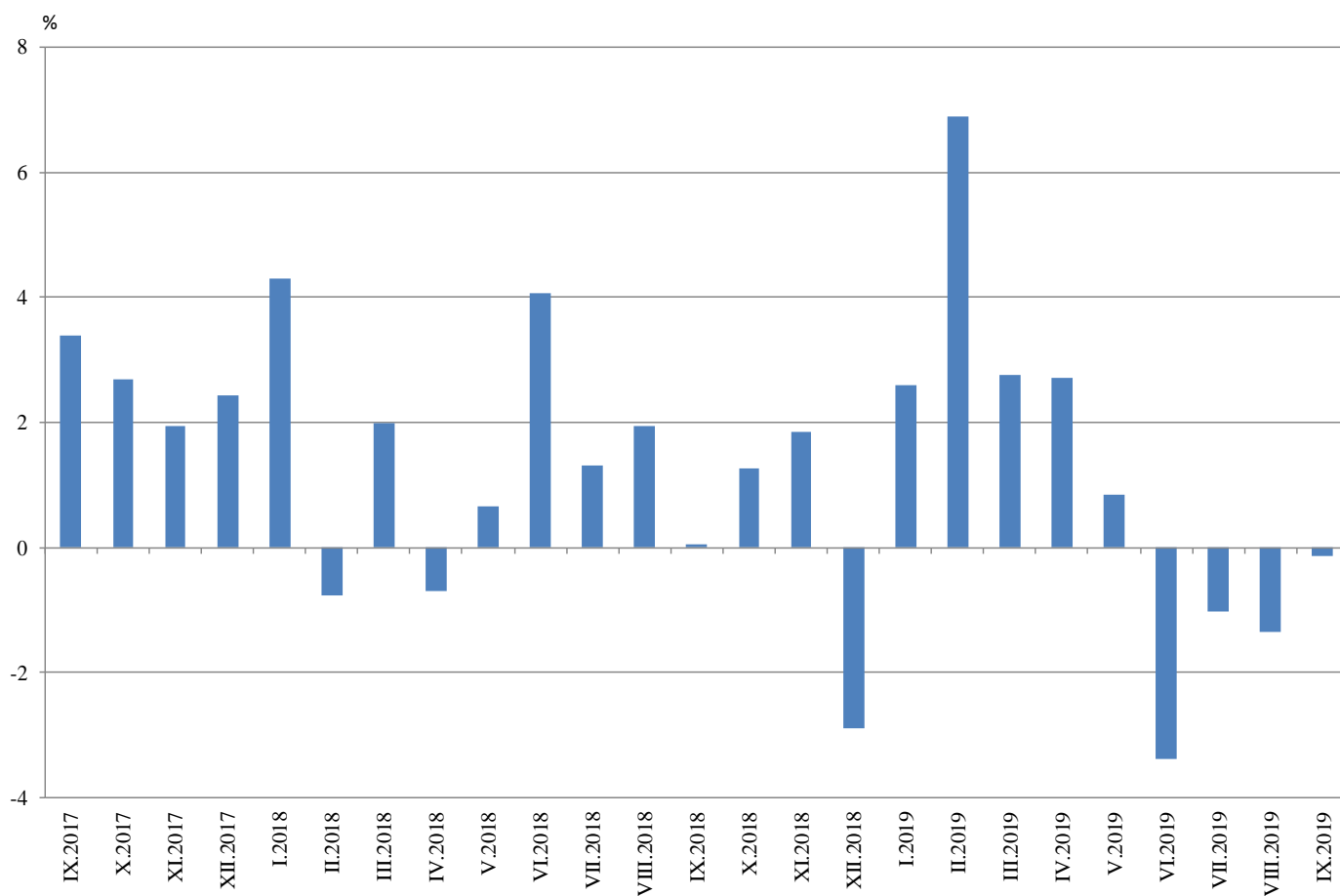


Годишни изменения

На годишна база понижение на индекса на промишленото производство, изчислен от календарно изгладените данни, е отчетен при производството и разпределението на електрическа и топлоенергия и газ - с 3.8%, и преработващата промишленост - с 0.1%, а увеличение - в добивната промишленост - с 4.7%.

По-значително намаление в преработващата промишленост спрямо съответния месец на предходната година се наблюдава при: производството на лекарствени вещества и продукти - с 19.2%, производството на основни метали и производството на мебели - по 8.0%, производството на хартия, картон и изделия от хартия и картон - със 7.0%. Най-голям ръст е отчетен при: производството на превозни средства, без автомобили - с 25.7%, печатната дейност и възпроизвеждането на записани носители - с 9.2%, производството на текстил и изделия от текстил, без облекло - със 7.2%, производството на електрически съоръжения - с 6.0%.

Фиг. 3. Изменение на индекса на промишленото производство спрямо съответния месец на предходната година (Календарно изгладени)



Приложение

Таблица 1
Изменение на индексите на промишленото производство спрямо предходния месец¹
(Проценти)

Икономически дейности	Код по КИД - 2008	2019					
		IV	V	VI	VII	VIII	IX*
Промисленост - общо	B_TO_E36	-1.6	-0.4	-1.8	0.7	0.0	0.3
Добивна промисленост	B	-3.0	9.2	-12.3	7.1	-6.3	9.8
Добив на въглища	B05	-12.9	19.2	-19.8	4.8	-1.8	12.1
Добив на нефт и природен газ	B06
Добив на метални руди	B07	6.5	3.0	-2.7	6.6	-14.9	14.8
Добив на неметални материали и суровини	B08	-9.2	0.7	-10.1	11.9	-3.1	5.2
Спомагателни дейности в добива	B09
Преработваща промисленост	C	-1.9	-0.8	-1.2	-0.1	0.7	-0.1
Производство на хранителни продукти	C10	0.8	1.9	-3.0	1.2	2.6	-3.0
Производство на напитки	C11	-2.2	-0.1	2.0	-1.3	3.3	-2.4
Производство на тютюневи изделия	C12	19.5	10.6	-33.4	35.7	-19.5	19.9
Производство на текстил и изделия от текстил, без облекло	C13	-9.3	4.0	11.5	-6.8	-0.5	9.6
Производство на облекло	C14	-4.6	-0.4	-2.4	2.0	-2.4	3.1
Обработка на кожи; производство на обувки и други изделия от обработени кожи без косъм	C15	-3.1	17.4	-14.8	-5.6	-5.6	8.2
Производство на дървен материал и изделия от него, без мебели	C16	-6.3	4.0	-8.8	5.4	-4.6	9.4
Производство на хартия, картон и изделия от хартия и картон	C17	1.0	1.4	-5.0	1.9	-3.1	-0.9
Печатна дейност и възпроизвеждане на записани носители	C18	3.7	5.3	-6.7	-0.2	-5.0	-0.7
Производство на кокс и рафинирани нефтопродукти	C19
Производство на химични продукти	C20	-6.3	5.9	-5.1	1.9	-6.9	4.6
Производство на лекарствени вещества и продукти	C21	-2.4	1.7	0.5	7.3	-12.2	-3.3
Производство на изделия от каучук и пластмаси	C22	-4.2	-2.3	-0.6	-1.1	0.7	-0.4
Производство на изделия от други неметални минерални суровини	C23	-9.3	0.1	-0.3	0.2	-0.5	1.8
Производство на основни метали	C24	-5.4	-7.7	-1.1	5.7	2.7	0.0
Производство на метални изделия, без машини и оборудване	C25	-4.3	-1.1	3.3	-1.5	6.8	-9.4
Производство на компютърна и комуникационна техника, електронни и оптични продукти	C26	3.7	-4.2	10.1	-2.9	8.8	-5.4
Производство на електрически съоръжения	C27	3.2	-3.5	-2.2	-0.6	5.2	-2.3
Производство на машини и оборудване с общо и специално предназначение	C28	1.2	-2.2	-2.9	-2.5	-4.6	4.0
Производство на автомобили, ремаркета и полуремаркета	C29	3.5	-0.5	-6.1	2.4	0.9	1.5
Производство на превозни средства, без автомобили	C30	-4.0	-3.5	-7.8	11.8	5.6	-6.5
Производство на мебели	C31	-6.8	7.1	1.6	0.1	-4.0	-2.3
Производство, неклассифицирано другаде	C32	-10.4	9.5	3.5	11.0	-29.1	14.6
Ремонт и инсталиране на машини и оборудване	C33	9.0	-8.5	8.8	-12.6	5.1	0.1
Производство и разпределение на електрическа и топлинна енергия и газ	D	-3.2	1.4	-1.7	1.1	-0.5	-1.2
Производство и разпределение на електрическа и топлинна енергия и газ	D35	-3.2	1.4	-1.7	1.1	-0.5	-1.2

¹ Сезонно изгладени данни.

* Предварителни данни.

...“ - конфиденциални данни.



Таблица 2

Изменение на индексите на промишленото производство спрямо съответния месец на предходната година¹

(Проценти)

Икономически дейности	Код по КИД - 2008	2019					
		IV	V	VI	VII	VIII	IX*
Промисленост - общо	V_TO_E36	2.7	0.9	-3.4	-1.0	-1.4	-0.1
Добивна промишленост	B	-1.4	9.8	-19.8	4.7	-1.1	4.7
Добив на въглища	B05	6.1	11.5	-33.5	-5.8	-3.9	22.0
Добив на нефт и природен газ	B06
Добив на метални руди	B07	-7.1	10.7	-19.5	5.1	-2.9	-5.5
Добив на неметални материали и суровини	B08	-3.3	-0.1	-12.9	15.6	3.6	-0.7
Спомагателни дейности в добива	B09
Преработваща промишленост	C	4.7	0.9	-1.5	-1.3	-0.9	-0.1
Производство на хранителни продукти	C10	4.4	3.1	2.7	3.4	6.8	3.6
Производство на напитки	C11	3.3	-3.4	0.6	4.6	7.2	-3.5
Производство на тютюневи изделия	C12	-14.7	-0.3	-47.9	-1.1	-24.6	-4.5
Производство на текстил и изделия от текстил, без облекло	C13	-12.6	-6.9	7.2	-6.9	-9.6	7.2
Производство на облекло	C14	-6.6	-7.2	-10.6	-8.3	-11.8	-5.0
Обработка на кожи; производство на обувки и други изделия от обработени кожи без косъм	C15	-2.2	7.9	-9.2	-4.5	-9.5	1.0
Производство на дървен материал и изделия от него, без мебели	C16	-8.5	-4.1	-9.3	-1.4	-5.0	0.4
Производство на хартия, картон и изделия от хартия и картон	C17	1.2	1.0	-9.5	-4.5	-5.1	-7.0
Печатна дейност и възпроизвеждане на записани носители	C18	18.1	22.8	15.5	18.3	6.7	9.2
Производство на кокс и рафинирани нефтопродукти	C19
Производство на химични продукти	C20	3.4	6.9	-2.6	3.1	-8.7	4.0
Производство на лекарствени вещества и продукти	C21	5.7	6.3	4.5	13.7	-3.0	-19.2
Производство на изделия от каучук и пластмаси	C22	10.8	0.3	1.0	-2.4	4.5	-0.2
Производство на изделия от други неметални минерални суровини	C23	-1.7	0.6	0.0	3.5	-0.9	5.0
Производство на основни метали	C24	-6.9	-16.8	-20.6	-5.1	-10.4	-8.0
Производство на метални изделия, без машини и оборудване	C25	2.3	-13.9	-3.9	-19.7	-5.3	2.4
Производство на компютърна и комуникационна техника, електронни и оптични продукти	C26	9.1	4.8	10.9	5.0	14.3	2.9
Производство на електрически съоръжения	C27	17.2	8.6	5.3	7.4	4.7	6.0
Производство на машини и оборудване с общо и специално предназначение	C28	6.1	8.2	2.7	1.0	-5.9	-4.1
Производство на автомобили, ремаркета и полуремаркета	C29	11.7	9.4	-3.2	5.1	5.5	5.0
Производство на превозни средства, без автомобили	C30	23.5	20.2	-0.8	25.8	51.8	25.7
Производство на мебели	C31	-10.2	-8.2	-2.9	-2.6	-2.1	-8.0
Производство, неклассифицирано другаде	C32	-10.1	8.2	8.9	29.4	-9.5	5.0
Ремонт и инсталиране на машини и оборудване	C33	14.3	5.6	3.6	-3.9	-10.4	-4.1
Производство и разпределение на електрическа и топлинна енергия и газ	D	-5.0	-3.5	-5.2	-2.9	-4.5	-3.8
Производство и разпределение на електрическа и топлинна енергия и газ	D35	-5.0	-3.5	-5.2	-2.9	-4.5	-3.8

¹ Календарно изгладени данни.

* Предварителни данни.

...“ - конфиденциални данни.



Таблица 3

**Индекси на промишленото производство
 (Сезонно изгладени, 2015 = 100)**

Код по КИД - 2008	2018				2019								
	IX	X	XI	XII	I	II	III	IV	V	VI	VII	VIII	IX*
В_TO_E36	107.7	108.1	108.6	106.4	110.2	112.0	111.1	109.4	109.0	107.0	107.7	107.7	108.0
В	98.4	97.7	101.0	103.7	116.8	111.1	100.1	97.2	106.1	93.1	99.6	93.4	102.5
В05	71.1	90.7	86.4	97.5	113.0	98.9	91.2	79.4	94.7	76.0	79.6	78.1	87.6
В06
В07	124.3	111.4	121.3	117.4	119.3	117.4	105.9	112.8	116.1	113.0	120.4	102.4	117.5
В08	105.7	96.4	95.7	85.9	119.4	119.2	111.6	101.4	102.1	91.7	102.6	99.5	104.7
В09
С	113.0	113.6	114.2	111.6	116.9	119.5	117.6	115.4	114.5	113.1	113.0	113.7	113.6
С10	103.1	101.0	101.1	104.6	117.0	109.7	106.6	107.5	109.6	106.3	107.5	110.3	107.0
С11	106.2	103.7	107.9	100.0	108.3	109.6	104.9	102.6	102.6	104.6	103.2	106.7	104.1
С12	52.3	70.3	60.8	59.0	41.2	40.9	43.9	52.5	58.0	38.6	52.4	42.1	50.5
С13	96.5	99.1	99.4	103.7	110.7	95.8	94.7	85.9	89.3	99.7	92.9	92.5	101.4
С14	89.5	85.6	90.2	82.9	88.0	86.4	88.8	84.7	84.4	82.3	83.9	81.9	84.4
С15	88.6	95.1	97.3	86.7	92.4	97.4	96.7	93.8	110.1	93.7	88.5	83.5	90.3
С16	79.1	76.3	75.7	78.5	79.7	80.7	80.8	75.8	78.8	71.9	75.7	72.2	79.0
С17	101.7	108.1	100.5	100.3	106.8	100.8	100.6	101.6	103.1	97.9	99.8	96.7	95.8
С18	102.7	106.2	102.9	101.3	110.1	119.9	118.7	123.1	129.6	120.9	120.7	114.6	113.8
С19
С20	110.2	125.1	105.1	115.5	118.7	119.2	122.8	115.0	121.8	115.5	117.7	109.6	114.7
С21	128.7	115.8	121.8	124.9	115.4	115.3	118.9	116.0	118.0	118.6	127.2	111.7	108.0
С22	131.5	133.6	138.4	140.6	139.1	142.6	143.7	137.6	134.5	133.7	132.3	133.1	132.5
С23	106.1	111.3	112.4	115.2	121.1	119.9	119.5	108.4	108.5	108.2	108.4	107.8	109.8
С24	109.4	107.4	111.0	117.2	114.7	115.2	112.0	105.9	97.7	96.6	102.1	104.9	104.9
С25	110.6	121.3	126.6	94.0	120.9	142.1	122.6	117.3	116.0	119.8	118.1	126.1	114.2
С26	153.9	149.6	141.0	138.8	143.8	154.2	144.6	150.0	143.7	158.2	153.7	167.3	158.3
С27	120.2	121.1	125.2	120.6	127.6	131.3	129.4	133.5	128.8	125.9	125.2	131.7	128.7
С28	121.3	125.4	124.6	122.4	128.3	123.2	125.8	127.3	124.5	120.9	117.9	112.6	117.0
С29	142.4	144.3	148.6	111.8	141.7	147.6	147.2	152.3	151.5	142.3	145.8	147.1	149.4
С30	123.3	158.2	160.4	121.7	156.2	170.4	164.8	158.3	152.8	140.9	157.5	166.2	155.5
С31	108.8	107.1	107.8	105.3	107.0	109.0	106.1	98.9	105.9	107.6	107.6	103.3	100.9
С32	130.6	115.7	141.7	145.0	160.0	161.6	151.2	135.5	148.4	153.5	170.4	120.8	138.4
С33	131.7	126.0	121.0	129.6	143.5	147.8	127.8	139.3	127.4	138.6	121.1	127.2	127.3
Д	90.5	87.8	90.1	90.6	91.3	89.9	91.0	88.1	89.3	87.8	88.7	88.2	87.2
Д35	90.5	87.8	90.1	90.6	91.3	89.9	91.0	88.1	89.3	87.8	88.7	88.2	87.2

 * Предварителни данни.
 „...“ - конфиденциални данни.



Таблица 4

Индекси на промишленото производство
(Календарно изгладени, 2015 = 100)

Код по КИД - 2008	2016	2017	2018				2019								
	IX	IX	IX	X	XI	XII	I	II	III	IV	V	VI	VII	VIII	IX*
В_TO_E36	103.5	107.0	107.0	111.0	115.1	110.3	105.1	106.6	113.9	104.1	105.5	109.1	111.0	103.6	106.9
В	106.3	113.5	101.9	110.4	109.4	111.6	114.1	104.8	93.9	88.5	99.4	89.4	98.3	91.1	106.6
В05	89.4	102.3	75.1	112.5	99.6	116.0	128.9	99.9	80.0	57.6	80.3	56.9	70.7	72.6	91.6
В06
В07	119.0	126.6	124.3	111.4	121.3	117.4	119.3	117.4	105.9	112.8	116.1	113.0	120.4	102.4	117.5
В08	95.3	89.9	116.3	110.7	107.2	86.5	76.1	91.3	101.0	101.1	107.6	100.0	111.7	107.5	115.4
В09
С	107.7	112.7	114.6	119.2	121.3	109.7	102.4	109.1	120.3	112.4	114.3	119.8	119.4	109.9	114.5
С10	108.4	111.6	110.7	110.9	108.0	109.2	99.2	94.9	104.8	102.7	107.9	109.2	109.0	113.7	114.7
С11	112.5	108.9	117.6	92.8	96.8	101.4	67.1	76.4	99.2	102.0	110.9	128.3	127.5	135.7	113.6
С12	66.9	67.3	51.0	79.3	65.9	63.4	19.0	18.5	40.5	47.4	67.6	41.3	56.9	35.0	48.7
С13	97.2	97.8	91.4	100.6	102.1	88.6	95.4	92.4	107.0	92.1	99.1	111.1	97.6	73.2	98.0
С14	101.5	94.9	87.4	84.9	91.1	80.8	91.3	84.4	88.9	76.7	76.9	88.4	97.8	79.2	83.1
С15	108.9	94.7	94.4	98.7	100.1	79.7	92.2	96.9	101.1	85.8	97.7	98.4	102.8	75.4	95.3
С16	88.2	87.9	83.0	84.1	81.9	73.5	64.2	70.5	79.8	74.6	79.7	76.9	81.9	71.7	83.3
С17	104.5	102.3	101.7	112.1	101.3	93.6	102.0	94.9	103.9	99.3	106.2	100.0	101.9	94.7	94.5
С18	101.0	99.5	101.2	114.3	116.0	109.2	98.9	111.8	121.8	120.0	129.9	123.5	119.8	106.7	110.5
С19
С20	109.2	121.3	110.2	127.3	106.8	112.3	109.8	111.1	132.3	117.6	121.8	119.4	120.5	105.6	114.6
С21	93.0	104.6	132.9	116.2	130.2	132.2	109.5	111.5	124.9	110.5	114.5	121.7	128.6	99.2	107.4
С22	111.8	129.4	136.0	147.6	144.9	120.7	122.7	129.8	148.1	137.0	136.0	142.7	140.5	126.5	135.7
С23	101.5	110.3	112.8	126.3	121.1	101.4	86.4	94.4	120.8	109.5	117.2	117.7	117.3	113.0	118.5
С24	92.8	119.5	104.7	104.1	119.9	113.7	107.6	110.3	120.9	106.9	92.2	89.5	116.0	99.2	96.4
С25	146.8	130.5	113.3	124.4	139.5	107.8	87.7	126.4	123.8	114.7	111.7	128.6	125.9	126.0	116.1
С26	108.6	113.4	149.6	157.8	148.7	144.6	133.6	144.5	154.7	148.4	138.8	168.6	157.3	150.0	153.9
С27	103.1	112.8	122.3	134.5	137.5	107.7	117.7	125.0	135.1	132.4	127.9	132.9	126.7	118.6	129.7
С28	97.4	115.8	119.8	130.0	134.2	118.3	114.8	117.7	132.9	129.2	124.4	128.8	123.1	97.4	114.9
С29	108.5	122.5	142.9	154.7	159.4	100.4	139.9	148.3	155.3	153.4	155.3	144.6	141.7	124.1	150.1
С30	82.6	90.9	106.1	153.9	165.9	108.8	147.1	177.6	193.2	167.0	168.4	142.1	145.5	135.6	133.4
С31	110.4	103.9	112.2	115.9	117.9	107.0	91.6	97.7	106.9	95.3	106.4	110.0	111.3	101.3	103.3
С32	133.2	144.4	137.5	128.2	150.2	129.3	142.5	142.4	153.6	130.9	147.2	174.4	170.8	119.5	144.4
С33	111.2	110.5	138.5	130.9	138.1	176.3	101.6	125.8	123.9	124.9	119.3	142.9	122.8	124.3	132.9
Д	85.8	83.0	79.1	79.7	94.9	112.4	114.2	98.9	99.5	78.6	73.3	75.8	82.0	81.2	76.1
Д35	85.8	83.0	79.1	79.7	94.9	112.4	114.2	98.9	99.5	78.6	73.3	75.8	82.0	81.2	76.1

 * Предварителни данни.
 „...“ - конфиденциални данни.