

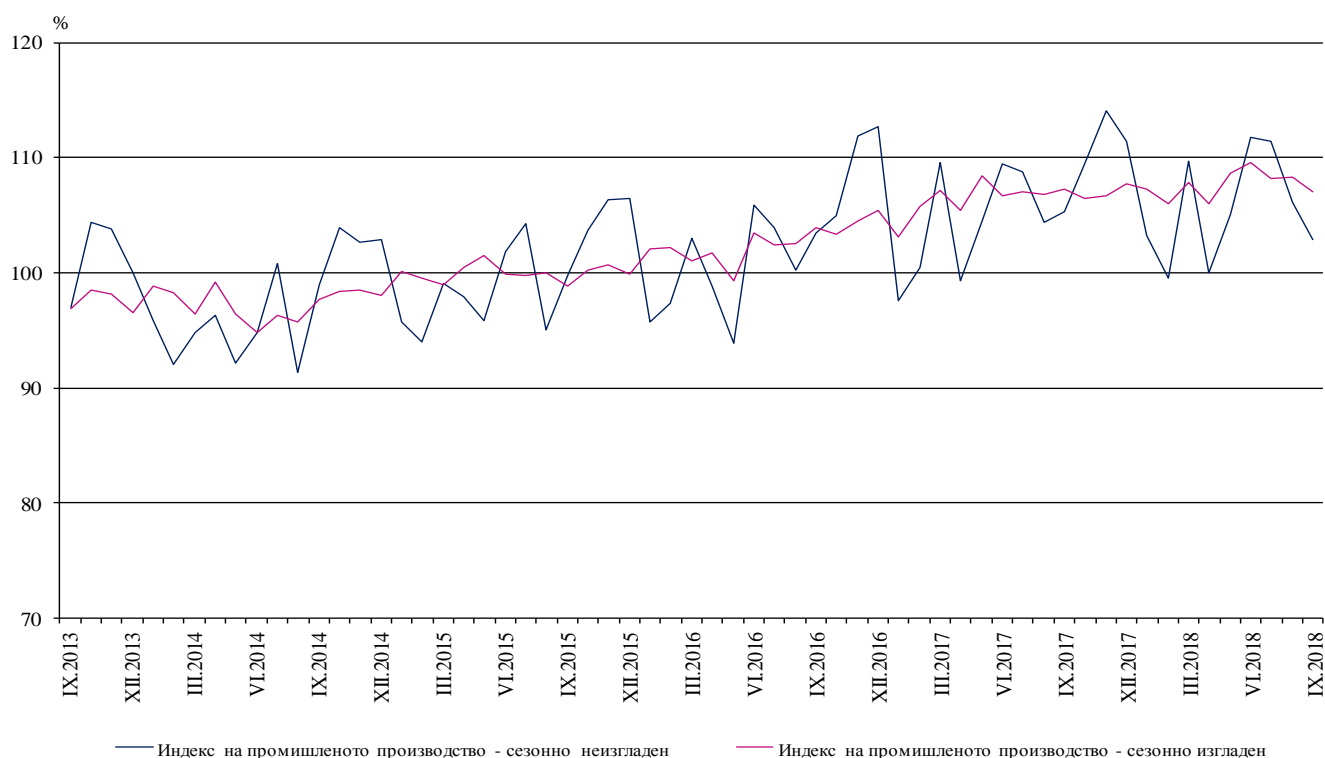


ИНДЕКСИ НА ПРОМИШЛЕНОТО ПРОИЗВОДСТВО ПРЕЗ СЕПТЕМВРИ 2018 ГОДИНА¹

По предварителни данни през септември 2018 г. индексът на промишленото производство², изчислен от сезонно изгладените данни³, регистрира спад от 1.2% в сравнение с август 2018 година.

През септември 2018 г. календарно изгладеният индекс⁴ на промишленото производство намалява с 0.8% спрямо съответния месец на 2017 година.

Фиг. 1. Индекси на промишленото производство (2015 = 100)



¹ Данните за септември 2018 г. са предварителни. Окончателните данни за август 2018 г. са публикувани на сайта на НСИ (<http://www.nsi.bg/bg>).

² Месечните индекси на производството измерват измененията в произведената продукция на промишлените предприятия. Тази информация е подходяща за проследяване на текущото икономическо развитие и за краткосрочни прогнози. Индексите не измерват действителното равнище на производството, а оценяват средното изменение на производството между два времеви периода. За оценката на индексите се извършва представително наблюдение на предприятията от промишлеността, като извадката обхваща предприятия, чийто годишен оборот надхвърля 97% от оборота на цялата промишленост.

Индексите на промишленото производство се изчисляват при постоянна база чрез претегляне със структурата на добавената стойност по факторни разходи.

³ Сезонното изглаждане е статистически метод за отстраняване на сезонния компонент на времевия ред.

⁴ Календарното изглаждане представлява отстраняване на вариациите в месечните данни, дължащи се на различния брой календарни и работни дни в месеците, на националните празници, както и на наличието на екстремни стойности (например наличието на повече неработни дни през май може да допринесе за спад на производството в някои дейности).

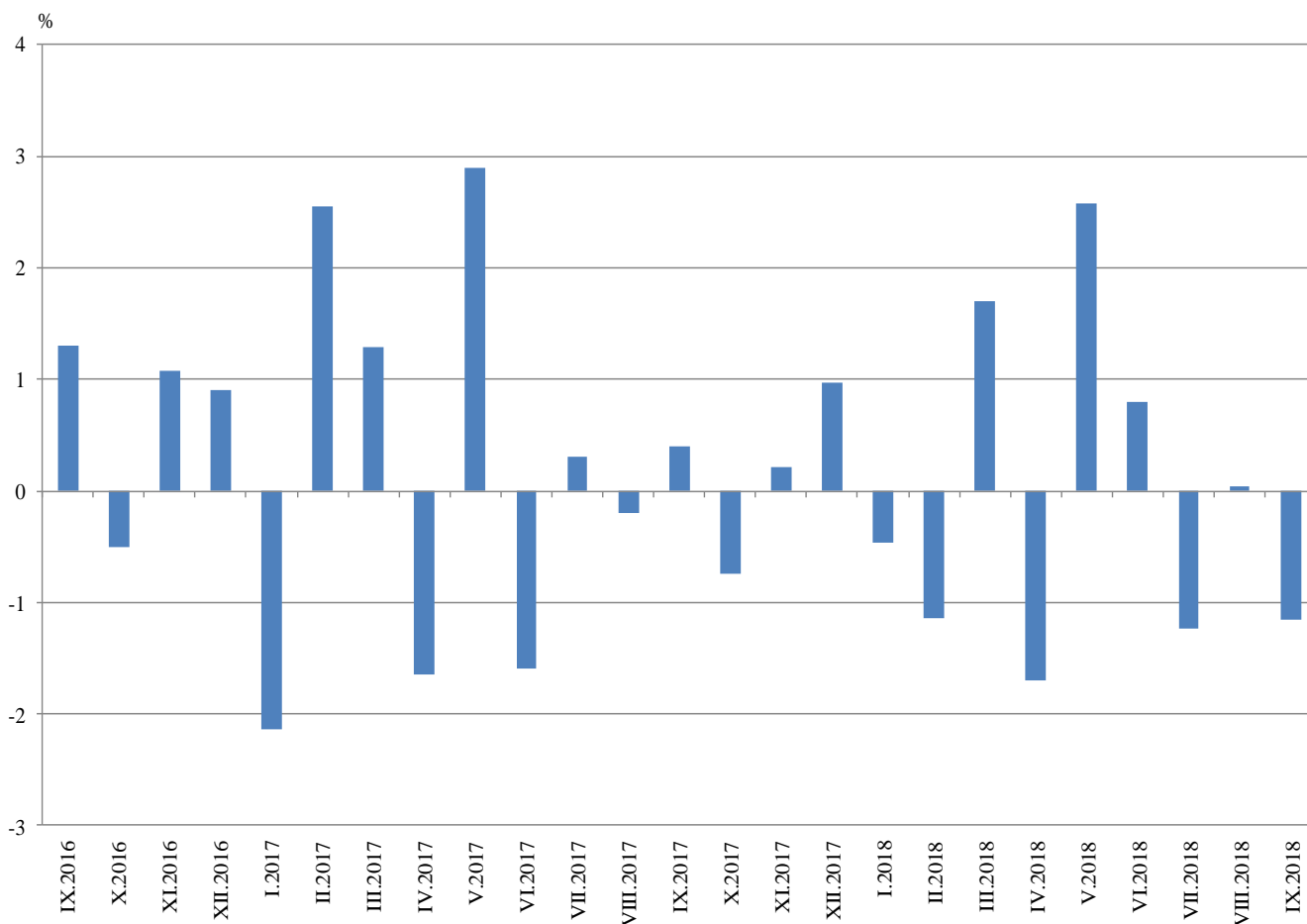


Месечни изменения

През септември 2018 г. намаление спрямо предходния месец е регистрирано в производството и разпределението на електрическа и топлинна енергия и газ - с 1.9%, и в преработващата промишленост - с 1.4%, а увеличение е отчетено в добивната промишленост - с 3.2%.

По-значителен спад в преработващата промишленост се наблюдава при: производството на метални изделия, без машини и оборудване - със 17.8%, ремонта и инсталирането на машини и оборудване - с 16.7%, производството на химични продукти - с 8.6%, производството на текстил и изделия от текстил, без облекло - с 6.8%. Ръст е регистриран при: производството на лекарствени вещества и продукти - с 11.8%, производството на тютюневи изделия - с 8.6%, производството на превозни средства, без автомобили - със 7.4%, производството на дървен материал и изделия от него, без мебели - с 6.5%.

Фиг. 2. Изменение на индекса на промишленото производство спрямо предходния месец (Сезонно изгладени)



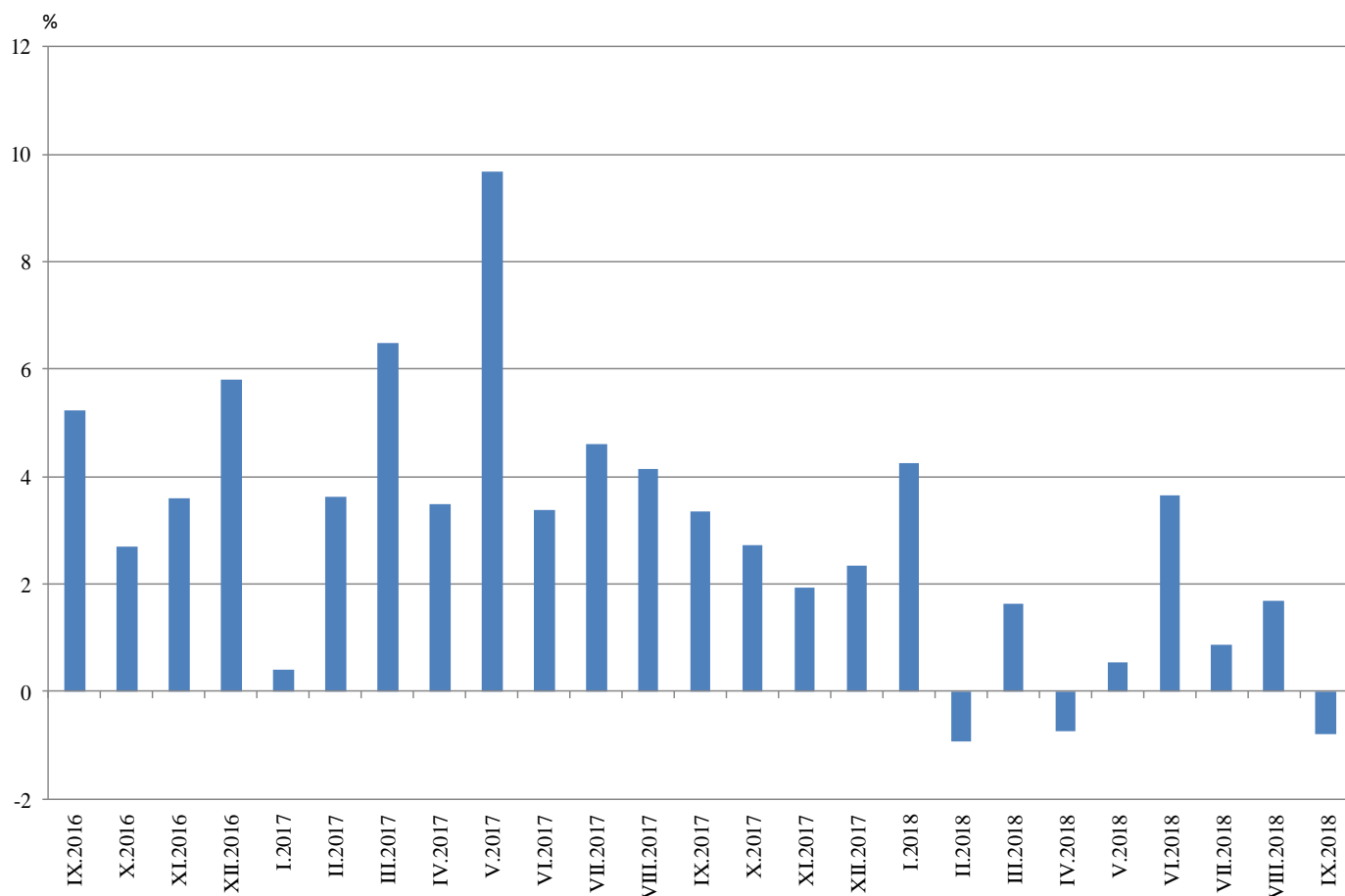


Годишни изменения

На годишна база спад на промишленото производство, изчислен от календарно изгладените данни, е отчетен в добивната промишленост - с 12.2%, и в производството и разпределението на електрическа и топлоенергия и газ - с 4.7%, а в преработващата промишленост промишленото производство се увеличава с 0.8%.

По-значително увеличение в преработващата промишленост спрямо предходната година се наблюдава при: производството на компютърна и комуникационна техника, електронни и оптични продукти - с 32.6%, производството на лекарствени вещества и продукти - с 24.7%, производството на превозни средства, без автомобили - с 18.0%, производството на автомобили, ремаркета и полуремаркета - с 14.7%. Намаление е отчетено при: производството на тютюневи изделия - с 24.2%, производството на метални изделия, без машини и оборудване - с 13.3%, производството на основни метали - с 12.1%, производството на химични продукти - с 10.1%.

Фиг. 3. Изменение на индекса на промишленото производство спрямо съответния месец на предходната година (Календарно изгладени)





Приложение

Таблица 1

 Изменение на индексите на промишленото производство спрямо предходния месец^{1,2}
 (Проценти)

Икономически дейности	Код по КИД - 2008	2018					
		IV	V	VI	VII	VIII	IX
Промисленост - общо	В_TO_E36	-1.7	2.6	0.8	-1.2	0.0	-1.2
Добивна промисленост	В	-0.6	1.5	18.8	-17.7	-2.0	3.2
Добив на въглища	B05	-20.8	20.1	16.7	-20.6	-3.5	-14.2
Добив на нефт и природен газ	B06
Добив на метални руди	B07	9.5	-12.8	33.7	-18.4	-7.8	16.7
Добив на неметални материали и суровини	B08	12.1	-1.6	0.3	-13.8	8.2	10.1
Спомагателни дейности в добива	B09
Преработваща промисленост	С	-1.7	3.3	0.4	-0.4	0.7	-1.4
Производство на хранителни продукти	C10	-7.3	3.5	-2.6	0.7	-0.8	-0.1
Производство на напитки	C11	-1.5	7.9	-1.3	-6.7	5.4	2.0
Производство на тютюневи изделия	C12	1.1	7.4	3.7	-16.2	-10.8	8.6
Производство на текстил и изделия от текстил, без облекло	C13	-5.2	-2.3	0.2	7.3	0.5	-6.8
Производство на облекло	C14	-5.1	1.3	0.0	1.2	-0.2	-2.7
Обработка на кожи; производство на обувки и други изделия от обработени кожи без косъм	C15	-5.3	2.6	-1.0	-3.8	-3.0	0.7
Производство на дървен материал и изделия от него, без мебели	C16	3.7	0.2	-4.9	-1.9	-2.3	6.5
Производство на хартия, картон и изделия от хартия и картон	C17	-0.9	3.0	1.4	-1.3	-2.0	-0.7
Печатна дейност и възпроизвеждане на записани носители	C18	2.0	2.3	-2.9	-2.3	4.2	-4.1
Производство на кокс и рафинирани нефтопродукти	C19
Производство на химични продукти	C20	1.0	3.2	3.9	-3.2	3.9	-8.6
Производство на лекарствени вещества и продукти	C21	-1.3	1.2	0.3	3.4	-0.5	11.8
Производство на изделия от каучук и пластмаси	C22	-1.1	6.9	-1.2	2.0	-5.9	4.3
Производство на изделия от други неметални минерални суровини	C23	2.6	0.3	0.5	-1.7	1.6	-2.9
Производство на основни метали	C24	-2.7	1.9	0.2	1.4	1.5	-1.9
Производство на метални изделия, без машини и оборудване	C25	-12.5	12.5	-4.8	15.9	-6.9	-17.8
Производство на компютърна и комуникационна техника, електронни и оптични продукти	C26	-7.1	-2.0	6.5	1.4	2.4	3.9
Производство на електрически съоръжения	C27	2.4	2.6	-0.6	-2.9	11.2	-5.2
Производство на машини и оборудване с общо и специално предназначение	C28	4.0	-4.4	1.3	-0.4	1.1	2.7
Производство на автомобили, ремаркета и полуремаркета	C29	3.7	3.0	2.9	-4.6	0.4	1.7
Производство на превозни средства, без автомобили	C30	-1.6	-3.2	7.6	-7.0	-7.4	7.4
Производство на мебели	C31	-4.3	7.0	-4.0	0.3	-5.7	3.2
Производство, неклассифицирано другаде	C32	12.7	-8.6	3.3	-5.3	-3.4	0.4
Ремонт и инсталиране на машини и оборудване	C33	-1.7	12.6	-4.2	-9.7	16.3	-16.7
Производство и разпределение на електрическа и топлинна енергия и газ	D	-6.3	0.4	-0.7	-0.5	1.3	-1.9
Производство и разпределение на електрическа и топлинна енергия и газ	D35	-6.3	0.4	-0.7	-0.5	1.3	-1.9

¹ Сезонно изгладени данни.

² „..“ - конфиденциални данни.



Таблица 2

Изменение на индексите на промишленото производство спрямо съответния месец на предходната година^{1,2}

(Проценти)

Икономически дейности	Код по КИД - 2008	2018					
		IV	V	VI	VII	VIII	IX
Промисленост - общо	В_TO_E36	-0.7	0.5	3.6	0.9	1.7	-0.8
Добивна промисленост	В	-2.3	-8.0	9.1	-8.8	-17.3	-12.2
Добив на въглища	B05	-30.9	-22.1	4.9	-12.5	-18.1	-29.1
Добив на нефт и природен газ	B06
Добив на метални руди	B07	17.4	-0.8	19.3	-2.9	-16.9	-2.7
Добив на неметални материали и суровини	B08	32.3	26.6	18.5	12.9	19.4	29.1
Спомагателни дейности в добива	B09
Преработваща промисленост	С	-1.1	1.1	3.8	2.0	4.3	0.8
Производство на хранителни продукти	C10	2.3	0.3	-7.0	-3.3	-0.2	-1.2
Производство на напитки	C11	1.5	9.9	10.3	-4.9	8.9	6.1
Производство на тютюневи изделия	C12	-19.4	-20.9	-5.8	-13.3	-37.1	-24.2
Производство на текстил и изделия от текстил, без облекло	C13	-4.4	-7.7	-7.7	2.8	5.5	-7.6
Производство на облекло	C14	-9.1	-7.4	-7.4	-3.7	-0.9	-8.2
Обработка на кожи; производство на обувки и други изделия от обработени кожи без косъм	C15	3.1	0.8	4.5	10.2	1.3	0.0
Производство на дървен материал и изделия от него, без мебели	C16	-8.5	-9.7	-11.9	-9.4	-7.9	-4.3
Производство на хартия, картон и изделия от хартия и картон	C17	-1.2	-2.3	3.4	4.1	-1.8	-1.2
Печатна дейност и възпроизвеждане на записани носители	C18	5.9	3.1	3.2	-3.7	7.9	1.7
Производство на кокс и рафинирани нефтопродукти	C19
Производство на химични продукти	C20	-9.2	-3.8	5.3	-8.4	-8.7	-10.1
Производство на лекарствени вещества и продукти	C21	14.9	4.0	-2.4	4.8	5.3	24.7
Производство на изделия от каучук и пластмаси	C22	2.0	12.0	11.5	16.9	1.7	5.4
Производство на изделия от други неметални минерални суровини	C23	6.0	6.0	10.0	4.7	4.7	3.3
Производство на основни метали	C24	1.7	-3.6	-4.2	9.8	14.8	-12.1
Производство на метални изделия, без машини и оборудване	C25	-24.9	-7.6	-5.2	-6.7	-2.6	-13.3
Производство на компютърна и комуникационна техника, електронни и оптични продукти	C26	6.1	11.7	11.0	14.5	12.0	32.6
Производство на електрически съоръжения	C27	13.3	12.1	11.7	7.4	26.2	8.8
Производство на машини и оборудване с общо и специално предназначение	C28	5.5	-9.8	1.4	-1.8	0.1	3.1
Производство на автомобили, ремаркета и полуремаркета	C29	23.2	20.0	31.3	16.9	23.0	14.7
Производство на превозни средства, без автомобили	C30	55.9	27.2	33.7	33.1	15.2	18.0
Производство на мебели	C31	0.4	7.3	6.3	10.0	1.7	7.9
Производство, неklasифицирано другаде	C32	15.9	8.5	7.2	15.7	-6.8	-4.8
Ремонт и инсталиране на машини и оборудване	C33	15.4	15.2	24.7	-10.4	34.7	-1.0
Производство и разпределение на електрическа и топлинна енергия и газ	D	-3.6	-5.1	-4.9	-4.9	-2.6	-4.7
Производство и разпределение на електрическа и топлинна енергия и газ	D35	-3.6	-5.1	-4.9	-4.9	-2.6	-4.7

¹ Календарно изгладени данни.

² „..“ - конфиденциални данни.



Таблица 3

Индекси на промишленото производство¹
(Сезонно изгладени, 2015 = 100)

Код по КИД - 2008	2017				2018								
	IX	X	XI	XII	I	II	III	IV	V	VI	VII	VIII	IX
B_TO_E36	107.3	106.5	106.7	107.7	107.2	106.0	107.8	106.0	108.7	109.6	108.2	108.3	107.0
B	109.5	104.4	102.9	100.4	101.0	96.3	96.3	95.7	97.1	115.4	95.0	93.1	96.0
B05	95.2	93.6	79.4	86.0	81.6	74.8	92.7	73.5	88.2	102.9	81.7	78.9	67.7
B06
B07	126.9	117.5	120.0	110.0	124.4	122.1	110.0	120.4	104.9	140.3	114.6	105.6	123.2
B08	82.5	84.8	95.1	89.8	113.5	105.3	92.9	104.2	102.6	102.9	88.7	96.0	105.7
B09
C	111.1	111.1	112.0	114.2	114.2	110.5	111.4	109.5	113.1	113.5	113.1	113.9	112.3
C10	103.7	104.8	105.1	110.7	110.1	103.6	110.0	101.9	105.5	102.8	103.5	102.7	102.5
C11	99.0	100.6	93.5	97.0	102.6	96.4	98.6	97.1	104.8	103.4	96.5	101.7	103.8
C12	68.8	65.5	64.0	57.7	57.4	63.7	60.4	61.1	65.5	68.0	57.0	50.9	55.2
C13	101.6	99.7	103.0	101.1	97.5	95.9	101.1	95.8	93.6	93.8	100.6	101.2	94.3
C14	97.4	96.1	99.5	95.5	92.2	93.6	95.1	90.3	91.4	91.5	92.5	92.4	89.8
C15	87.1	92.2	91.5	99.0	90.4	99.2	104.0	98.5	101.1	100.1	96.3	93.4	94.1
C16	84.0	83.8	84.4	87.5	87.8	79.5	79.4	82.3	82.5	78.5	77.0	75.2	80.0
C17	101.2	104.3	103.9	96.5	103.2	98.7	101.0	100.1	103.1	104.5	103.1	101.0	100.4
C18	100.2	102.5	99.5	98.6	105.4	98.0	103.5	105.6	108.1	105.0	102.6	106.8	102.5
C19
C20	123.6	123.6	122.3	124.0	113.9	110.7	109.3	110.4	114.0	118.4	114.6	119.1	108.9
C21	108.1	98.6	112.4	115.2	109.5	104.5	110.1	108.7	110.0	110.4	114.2	113.6	127.0
C22	124.6	123.9	123.9	127.6	128.5	125.6	125.2	123.8	132.4	130.9	133.5	125.6	131.0
C23	101.0	104.1	104.9	103.0	116.8	108.1	103.8	106.5	106.8	107.3	105.5	107.1	104.0
C24	116.6	119.6	123.3	127.9	124.9	117.8	114.2	111.1	113.2	113.4	115.0	116.6	114.4
C25	126.3	137.2	135.3	123.0	128.7	126.7	133.7	117.0	131.5	125.2	145.1	135.2	111.1
C26	118.3	133.4	135.6	131.0	138.1	138.7	148.8	138.2	135.4	144.2	146.1	149.7	155.5
C27	110.8	109.9	107.5	113.2	111.1	106.5	112.7	115.3	118.3	117.6	114.2	127.0	120.4
C28	117.5	121.0	120.9	125.3	122.8	115.2	115.5	120.2	114.9	116.5	116.0	117.3	120.4
C29	123.0	128.4	127.2	128.1	132.0	131.7	131.6	136.5	140.6	144.7	138.0	138.5	140.9
C30	98.7	97.4	115.8	91.5	121.8	130.2	126.7	124.7	120.7	129.9	120.8	111.9	120.1
C31	100.5	99.5	101.4	112.2	114.4	112.9	113.6	108.7	116.4	111.7	112.0	105.6	109.0
C32	135.8	125.3	137.8	145.4	145.2	137.5	132.8	149.6	136.8	141.3	133.9	129.3	129.8
C33	104.9	90.2	106.4	111.1	112.1	107.4	113.6	111.7	125.8	120.4	108.7	126.5	105.3
D	94.5	90.5	92.2	92.7	93.9	95.4	98.8	92.6	93.0	92.4	92.0	93.1	91.4
D35	94.5	90.5	92.2	92.7	93.9	95.4	98.8	92.6	93.0	92.4	92.0	93.1	91.4

¹ „..“ - конфиденциални данни.



Таблица 4

Индекси на промишленото производство¹
(Календарно изгледени, 2015 = 100)

Код по КИД - 2008	2015	2016	2017				2018								
	IX	IX	IX	X	XI	XII	I	II	III	IV	V	VI	VII	VIII	IX
В_ТО_Е36	98.3	103.5	106.9	109.6	113.1	113.6	102.4	99.5	110.5	101.3	104.4	112.5	111.6	104.8	106.1
В	106.8	106.3	113.5	118.1	111.4	109.2	97.9	90.3	92.0	89.5	90.5	111.5	93.9	91.5	99.6
В05	118.9	89.4	102.3	115.8	93.0	104.2	94.5	74.5	82.2	54.4	72.0	85.5	75.1	75.6	72.5
В06
В07	99.5	119.0	126.6	125.2	125.2	115.8	116.0	112.9	108.3	121.1	104.9	140.3	114.6	105.6	123.2
В08	107.8	95.3	89.9	98.4	107.8	93.2	70.4	78.9	82.8	104.0	107.2	114.7	96.6	104.4	116.1
В09
С	100.5	107.7	112.7	116.3	118.2	113.5	99.3	99.3	113.5	107.3	113.0	121.0	120.2	110.7	113.6
С10	104.6	108.4	111.6	115.5	112.6	115.6	92.8	89.2	108.1	97.4	103.8	105.7	104.9	105.8	110.2
С11	106.1	111.6	107.5	89.8	82.6	100.7	63.3	67.1	93.4	97.9	113.7	127.6	121.6	128.5	114.1
С12	90.8	66.9	67.3	63.1	62.6	56.3	36.0	50.2	59.9	55.6	67.7	79.4	57.5	46.5	51.0
С13	95.6	97.2	97.7	102.4	107.4	86.6	82.4	93.3	114.1	105.6	106.6	103.1	105.2	80.9	90.2
С14	96.0	101.5	95.0	96.9	99.3	95.7	95.1	91.4	93.7	82.2	83.1	99.0	106.4	89.7	87.2
С15	113.0	108.9	94.7	96.3	93.4	92.9	90.7	97.2	107.5	87.1	86.7	105.0	107.6	83.3	94.7
С16	102.4	88.2	87.9	92.5	91.5	81.5	70.1	69.1	77.7	81.1	82.6	84.8	83.3	75.5	84.1
С17	107.3	104.5	102.0	105.4	104.6	90.0	100.4	95.0	103.8	98.8	105.3	110.4	106.7	100.1	100.8
С18	97.3	101.0	99.4	109.8	112.9	107.6	94.5	89.4	104.8	101.7	105.8	107.0	101.7	100.6	101.0
С19
С20	102.4	109.2	121.1	122.6	126.0	124.2	105.7	103.2	118.9	113.4	113.5	122.6	117.0	115.6	108.9
С21	96.5	93.0	105.0	102.2	119.4	118.9	102.5	102.9	117.4	105.9	107.5	116.6	113.1	102.2	130.9
С22	103.9	111.8	129.4	137.0	128.1	107.6	113.1	113.9	128.3	124.0	135.2	140.5	144.8	121.2	136.4
С23	110.0	100.5	109.2	116.7	113.3	91.9	80.7	85.0	100.2	110.6	115.6	117.6	113.5	114.0	112.8
С24	77.9	92.8	119.5	124.7	127.1	115.4	126.5	105.2	120.5	114.4	110.6	113.1	122.6	110.7	105.1
С25	104.1	146.8	130.5	139.3	146.4	146.2	93.1	110.8	135.7	115.4	127.2	133.9	152.8	134.1	113.1
С26	94.1	108.6	113.4	139.8	144.6	138.9	129.7	128.2	160.5	136.8	132.7	152.0	149.8	131.3	150.4
С27	98.7	103.1	112.7	122.3	116.9	102.4	103.0	100.7	118.6	112.9	117.8	126.2	118.1	113.4	122.6
С28	98.3	97.4	115.7	123.7	128.9	120.6	108.2	110.0	121.8	121.4	115.1	125.3	122.7	104.5	119.4
С29	106.2	107.9	122.9	138.3	135.3	116.9	134.8	133.2	140.9	137.3	141.9	149.4	134.8	117.6	141.0
С30	102.6	82.6	90.9	90.8	115.5	89.1	115.2	128.5	149.5	133.3	140.5	143.3	115.7	89.4	107.2
С31	110.4	110.4	103.8	108.2	111.1	115.0	98.1	100.5	113.9	106.3	116.0	113.3	115.0	103.5	112.0
С32	105.3	133.2	144.4	143.2	145.5	129.3	125.1	119.0	132.9	145.3	135.9	160.2	132.0	132.0	137.5
С33	90.7	111.2	110.5	94.4	124.4	152.3	79.1	89.4	110.9	99.0	120.9	122.4	111.0	124.5	109.3
Д	85.4	85.8	83.0	83.9	98.3	116.3	116.9	104.6	107.6	82.8	76.0	79.9	84.7	85.0	79.1
Д35	85.4	85.8	83.0	83.9	98.3	116.3	116.9	104.6	107.6	82.8	76.0	79.9	84.7	85.0	79.1

¹ „..“ - конфиденциални данни.