



ИНДЕКСИ НА ПРОМИШЛЕНОТО ПРОИЗВОДСТВО ПРЕЗ ЯНУАРИ 2018 ГОДИНА¹

*В изпълнение на изискванията на Регламент (ЕК) № 1165/98 и променящия го Регламент (ЕК) № 1158/2005 от началото на 2018 г. е сменена базисната година за краткосрочната бизнес статистика. Всички краткосрочни показатели, представяни във формата на индекси, се изчисляват и публикуват при база 2015 година. Динамичните редове са преизчислени при новата базисна година и могат да бъдат изтеглени от Информационна система ИНФОСТАТ:
https://infostat.nsi.bg/infostat/pages/module.jsf?x_2=188*

По предварителни данни през януари 2018 г. индексът на промишленото производство², изчислен от сезонно изгладените данни³, нараства с 0.3% в сравнение с декември 2017 година.

През януари 2018 г. при календарно изгладения индекс⁴ на промишленото производство е регистриран ръст от 3.5% спрямо съответния месец на 2017 година.

¹ Данните за януари 2018 г. са предварителни. Реконсилантите данни за 2017 г. са публикувани на сайта на НСИ (<http://www.nsi.bg/bg>).

² Месечните индекси на производството измерват измененията в произведената продукция на промишлените предприятия. Тази информация е подходяща за проследяване на текущото икономическо развитие и за краткосрочни прогнози. Индексите не измерват действителното равнище на производството, а оценяват средното изменение на производството между два времеви периода. За оценката на индексите се извършва представително наблюдение на предприятията от промишлеността, като извадката обхваща предприятия, чийто годишен оборот надхвърля 97% от оборота на цялата промишленост.

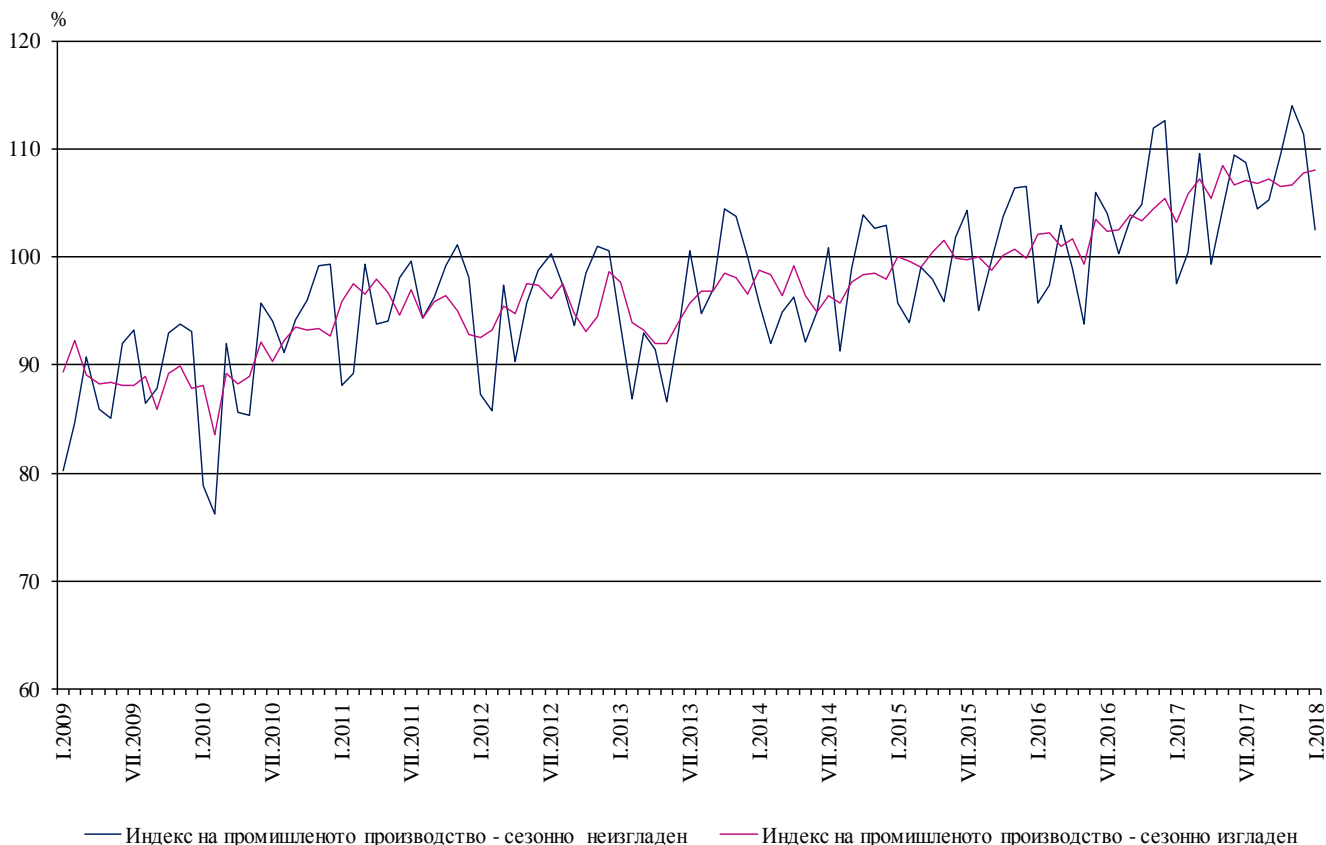
Индексите на промишленото производство се изчисляват при постоянна база чрез претегляне със структурата на добавената стойност по факторни разходи.

³ Сезонното изглаждане е статистически метод за отстраняване на сезонния компонент на времевия ред.

⁴ Календарното изглаждане представлява отстраняване на вариациите в месечните данни, дължащи се на различния брой календарни и работни дни в месеците, на националните празници, както и на наличието на екстремни стойности (например наличието на повече неработни дни през май може да допринесе за спад на производството в някои дейности).



Фиг. 1. Индекси на промишленото производство (2015 = 100)



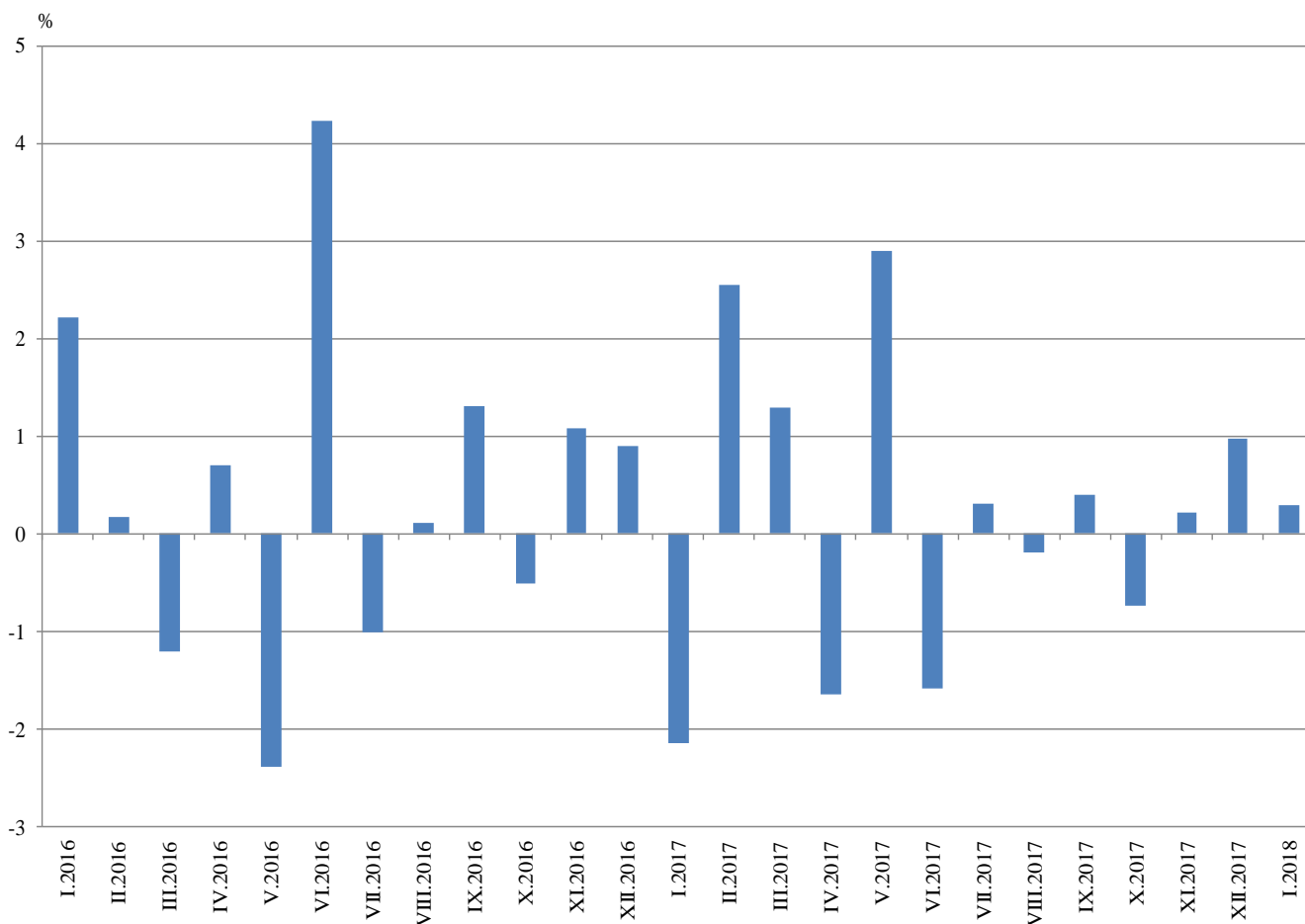
Месечни изменения

През януари 2018 г. увеличение спрямо предходния месец е регистрирано в производството и разпределението на електрическа и топлоенергия и газ - с 0.9%, и в преработващата промишленост - с 0.3%, а намаление е отчетено в добивната промишленост - с 0.3%.

По-значителен ръст в преработващата промишленост се наблюдава при: производството на превозни средства, без автомобили - с 25.6%, производството на хартия, картон и изделия от хартия и картон - с 10.3%, печатната дейност и възпроизвеждането на записани носители - с 6.9%, производството на компютърна и комуникационна техника, електронни и оптични продукти и производството на автомобили, ремаркета и полуремаркета - по 5.4%. Спад е регистриран при: обработката на кожи; производството на обувки и други изделия от обработени кожи без косъм - със 7.6%, производството на химични продукти - с 4.5%, производството на лекарствени вещества и продукти - с 3.9%, производството на облекло - с 3.4%.



Фиг. 2. Изменение на индекса на промишленото производство спрямо предходния месец (Сезонно изгладени)



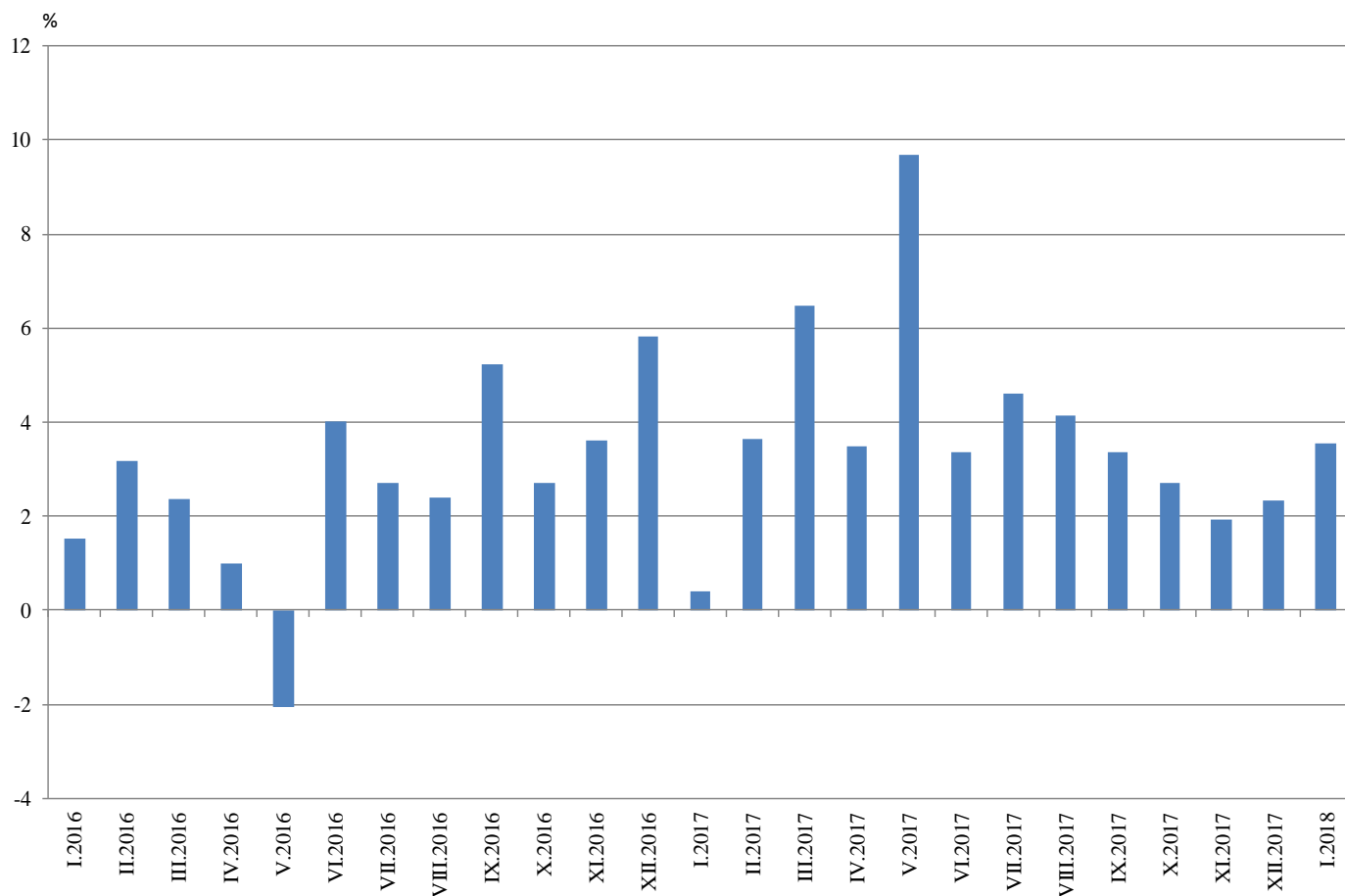
Годишни изменения

На годишна база ръст на промишленото производство, изчислен от календарно изгладените данни, е отчетен в преработващата промишленост - с 10.3%, а спад е регистриран в производството и разпределението на електрическа и топлоенергия и газ - с 8.7%, и в добивната промишленост - с 4.6%.

По-значително увеличение в преработващата промишленост спрямо предходната година се наблюдава при: ремонта и инсталирането на машини и оборудване - с 28.8%, производството на изделия от други неметални минерални суровини - с 28.3%, производството на превозни средства, без автомобили - с 25.2%, производството на метални изделия, без машини и оборудване - с 20.8%. Намаление е отчетено при: производството на тютюневи изделия - с 39.3%, производството на облекло - с 9.8%, обработката на кожи; производството на обувки и други изделия от обработени кожи без косъм - с 3.9%.



Фиг. 3. Изменение на индекса на промишленото производство спрямо съответния месец на предходната година (Календарно изгладени)



Приложение

Таблица 1

Изменение на индексите на промишленото производство
спрямо предходния месец^{1,2}

(Проценти)

Икономически дейности	Код по КИД - 2008	2017					2018
		VIII	IX	X	XI	XII	I
Промисленост - общо	V_TO_E36	-0.2	0.4	-0.7	0.2	1.0	0.3
Добивна промисленост	B	8.0	-2.5	-4.7	-1.4	-2.5	-0.3
Добив на въглища	B05	2.2	0.5	-1.7	-15.1	8.3	-4.6
Добив на нефт и природен газ	B06
Добив на метални руди	B07	9.6	-2.0	-7.3	2.1	-8.4	12.8
Добив на неметални материали и суровини	B08	3.3	3.8	2.7	12.2	-5.6	15.3
Спомагателни дейности в добива	B09
Преработваща промисленост	C	-0.3	0.9	0.0	0.8	1.9	0.3
Производство на хранителни продукти	C10	-3.9	0.9	1.0	0.3	5.4	0.2
Производство на напитки	C11	-5.9	5.4	1.7	-7.1	3.7	3.9
Производство на тютюневи изделия	C12	17.3	-3.6	-4.8	-2.4	-9.8	-0.5
Производство на текстил и изделия от текстил, без облекло	C13	-1.0	4.0	-1.9	3.4	-1.9	-2.6
Производство на облекло	C14	-2.5	3.8	-1.3	3.5	-4.0	-3.4
Обработка на кожи; производство на обувки и други изделия от обработени кожи без косъм	C15	2.5	2.8	5.8	-0.7	8.2	-7.6
Производство на дървен материал и изделия от него, без мебели	C16	-4.3	3.7	-0.3	0.7	3.8	0.7
Производство на хартия, картон и изделия от хартия и картон	C17	3.8	-1.3	3.0	-0.4	-7.1	10.3
Печатна дейност и възпроизвеждане на записани носители	C18	-5.7	0.4	2.3	-3.0	-0.9	6.9
Производство на кокс и рафинирани нефтопродукти	C19
Производство на химични продукти	C20	3.4	-3.4	0.1	-1.1	1.4	-4.5
Производство на лекарствени вещества и продукти	C21	-1.5	-2.6	-8.8	14.0	2.5	-3.9
Производство на изделия от каучук и пластмаси	C22	4.8	2.5	-0.5	0.0	2.9	1.1
Производство на изделия от други неметални минерални суровини	C23	2.9	-1.5	3.1	0.8	-1.8	5.2
Производство на основни метали	C24	1.6	6.3	2.5	3.2	3.7	-0.9
Производство на метални изделия, без машини и оборудване	C25	-11.3	-9.0	8.7	-1.4	-9.1	4.4
Производство на компютърна и комуникационна техника, електронни и оптични продукти	C26	4.9	-11.8	12.7	1.6	-3.4	5.4
Производство на електрически съоръжения	C27	0.1	6.8	-0.8	-2.2	5.3	-1.0
Производство на машини и оборудване с общо и специално предназначение	C28	-0.5	0.5	2.9	-0.1	3.7	-2.0
Производство на автомобили, ремаркета и полуремаркета	C29	-1.0	5.9	4.4	-0.9	0.7	5.4
Производство на превозни средства, без автомобили	C30	-0.6	8.8	-1.3	18.9	-21.0	25.6
Производство на мебели	C31	0.3	-1.8	-1.0	1.9	10.7	1.3
Производство, неклассифицирано другаде	C32	19.6	-1.6	-7.7	10.0	5.5	0.0
Ремонт и инсталиране на машини и оборудване	C33	-20.7	10.3	-14.1	17.9	4.5	0.1
Производство и разпределение на електрическа и топлинна енергия и газ	D	-1.1	-0.7	-4.3	1.9	0.6	0.9
Производство и разпределение на електрическа и топлинна енергия и газ	D35	-1.1	-0.7	-4.3	1.9	0.6	0.9

¹ Сезонно изгладени данни.

² „..“ - конфиденциални данни.



Таблица 2

 Изменение на индексите на промишленото производство спрямо
 съответния месец на предходната година^{1,2}

(Проценти)

Икономически дейности	Код по КИД - 2008	2017					2018
		VIII	IX	X	XI	XII	I
Промисленост - общо	В_TO_E36	4.1	3.4	2.7	1.9	2.3	3.5
Добивна промишленост	В	12.8	6.8	5.3	-6.8	-7.0	-4.6
Добив на въглища	B05	14.5	14.3	0.3	-23.1	-8.2	-9.0
Добив на нефт и природен газ	B06
Добив на метални руди	B07	17.4	6.3	13.8	1.3	-3.9	5.0
Добив на неметални материали и суровини	B08	-19.0	-5.6	2.0	9.6	8.9	38.9
Спомагателни дейности в добива	B09
Преработваща промишленост	С	5.2	4.6	5.2	4.9	5.7	10.3
Производство на хранителни продукти	C10	-3.4	2.9	1.8	2.5	11.0	7.4
Производство на напитки	C11	-13.3	-3.6	-3.7	-13.3	-7.6	11.6
Производство на тютюневи изделия	C12	-2.4	0.6	-15.0	-23.9	-40.1	-39.3
Производство на текстил и изделия от текстил, без облекло	C13	-1.4	0.5	-2.0	2.2	6.7	3.9
Производство на облекло	C14	-6.3	-6.4	-8.1	7.1	0.4	-9.8
Обработка на кожи; производство на обувки и други изделия от обработени кожи без косъм	C15	-2.2	-13.0	0.1	-8.3	9.4	-3.9
Производство на дървен материал и изделия от него, без мебели	C16	-9.4	-0.3	-5.9	-2.8	1.8	-0.5
Производство на хартия, картон и изделия от хартия и картон	C17	-3.0	-2.4	0.5	-6.1	-7.7	1.0
Печатна дейност и възпроизвеждане на записани носители	C18	-1.5	-1.6	-3.0	-7.0	-1.7	1.7
Производство на кокс и рафинирани нефтопродукти	C19
Производство на химични продукти	C20	18.1	10.9	6.8	13.1	24.5	3.5
Производство на лекарствени вещества и продукти	C21	21.8	12.9	-6.3	13.7	22.5	3.3
Производство на изделия от каучук и пластмаси	C22	11.5	15.7	10.5	7.2	13.0	9.8
Производство на изделия от други неметални минерални суровини	C23	6.4	8.7	8.6	9.2	5.5	28.3
Производство на основни метали	C24	6.7	28.7	5.2	11.4	26.0	17.7
Производство на метални изделия, без машини и оборудване	C25	15.3	-11.1	21.2	0.7	-16.7	20.8
Производство на компютърна и комуникационна техника, електронни и оптични продукти	C26	24.7	4.5	10.3	15.4	18.3	0.7
Производство на електрически съоръжения	C27	0.6	9.4	8.0	5.0	15.7	11.3
Производство на машини и оборудване с общо и специално предназначение	C28	16.1	18.8	17.3	9.5	13.1	16.1
Производство на автомобили, ремаркета и полуремаркета	C29	1.9	13.9	15.7	11.6	11.6	19.2
Производство на превозни средства, без автомобили	C30	-15.4	10.1	16.7	47.1	-2.5	25.2
Производство на мебели	C31	0.7	-5.9	-8.4	-9.8	9.9	15.1
Производство, неklasифицирано другаде	C32	9.8	8.4	6.8	3.3	7.2	-9.4
Ремонт и инсталиране на машини и оборудване	C33	3.7	-0.6	-7.1	12.0	12.3	28.8
Производство и разпределение на електрическа и топлинна енергия и газ	D	-3.2	-3.3	-8.3	-4.6	-4.9	-8.7
Производство и разпределение на електрическа и топлинна енергия и газ	D35	-3.2	-3.3	-8.3	-4.6	-4.9	-8.7

¹ Календарно изгладени данни.

² „..“ - конфиденциални данни.



Таблица 3

Индекси на промишленото производство¹
(Сезонно изгладени, 2015 = 100)

Код по КИД - 2008	2017												2018
	I	II	III	IV	V	VI	VII	VIII	IX	X	XI	XII	I
В_TO_E36	103.2	105.8	107.2	105.4	108.4	106.7	107.0	106.8	107.3	106.5	106.7	107.7	108.1
В	104.9	112.4	105.7	97.9	105.1	107.2	104.0	112.3	109.5	104.4	102.9	100.4	100.1
В05	91.1	107.3	100.6	96.0	107.8	101.5	92.7	94.7	95.2	93.6	79.4	86.0	82.1
В06
В07	118.7	120.5	116.0	102.9	107.4	113.5	118.2	129.5	126.9	117.5	120.0	110.0	124.1
В08	74.8	91.7	81.2	79.3	81.2	87.6	76.9	79.5	82.5	84.8	95.1	89.8	103.6
В09
С	103.6	107.7	111.0	108.6	111.9	109.7	110.4	110.1	111.1	111.1	112.0	114.2	114.5
С10	103.3	102.4	103.1	99.3	105.2	110.3	106.9	102.8	103.7	104.8	105.1	110.7	110.9
С11	90.3	102.1	100.9	94.2	97.0	95.5	99.8	93.9	99.0	100.6	93.5	97.0	100.8
С12	74.4	67.8	74.8	72.5	81.1	76.4	60.9	71.4	68.8	65.5	64.0	57.7	57.4
С13	94.6	106.5	100.4	100.0	100.5	100.6	98.6	97.6	101.6	99.7	103.0	101.1	98.5
С14	102.0	100.4	105.5	98.2	98.4	98.5	96.2	93.8	97.4	96.1	99.5	95.5	92.2
С15	95.1	94.3	102.1	96.7	101.2	96.4	82.7	84.7	87.1	92.2	91.5	99.0	91.4
С16	88.6	97.2	89.1	89.8	91.5	88.8	84.7	81.0	84.0	83.8	84.4	87.5	88.1
С17	105.5	105.3	105.0	99.2	105.5	101.2	98.9	102.6	101.2	104.3	103.9	96.5	106.4
С18	103.9	103.5	109.5	100.3	106.0	102.1	105.8	99.8	100.2	102.5	99.5	98.6	105.4
С19
С20	110.1	116.4	117.0	118.8	117.2	117.1	123.6	127.8	123.6	123.6	122.3	124.0	118.4
С21	107.3	98.7	103.4	93.4	106.0	111.2	112.7	111.0	108.1	98.6	112.4	115.2	110.7
С22	117.7	119.5	121.8	119.0	119.6	117.3	115.9	121.5	124.6	123.9	123.9	127.6	128.9
С23	84.5	98.8	103.7	100.0	100.9	98.4	99.6	102.5	101.0	104.1	104.9	103.0	108.4
С24	108.4	111.7	116.3	113.5	114.5	111.9	107.9	109.7	116.6	119.6	123.3	127.9	126.7
С25	106.3	133.8	137.2	154.5	142.4	131.3	156.3	138.7	126.3	137.2	135.3	123.0	128.4
С26	137.4	124.0	138.7	130.1	119.9	130.3	127.9	134.1	118.3	133.4	135.6	131.0	138.1
С27	100.8	101.2	102.0	102.1	107.0	106.9	103.7	103.8	110.8	109.9	107.5	113.2	112.1
С28	105.6	111.6	112.7	114.2	126.4	114.4	117.6	117.0	117.5	121.0	120.9	125.3	122.8
С29	114.0	113.4	118.9	110.8	117.6	111.9	117.3	116.1	123.0	128.4	127.2	128.1	135.1
С30	95.4	86.2	91.3	83.8	97.5	102.1	91.2	90.7	98.7	97.4	115.8	91.5	114.9
С31	99.0	102.0	107.9	107.2	109.6	104.9	102.1	102.3	100.5	99.5	101.4	112.2	113.7
С32	160.7	138.8	135.5	129.8	125.7	131.9	115.4	138.0	135.8	125.3	137.8	145.4	145.5
С33	86.4	96.1	95.5	96.6	110.9	97.2	120.1	95.2	104.9	90.2	106.4	111.1	111.2
Д	102.6	97.8	93.1	95.5	97.7	96.8	96.3	95.2	94.5	90.5	92.2	92.7	93.6
Д35	102.6	97.8	93.1	95.5	97.7	96.8	96.3	95.2	94.5	90.5	92.2	92.7	93.6

¹ „..“ - конфиденциални данни.



Таблица 4

Индекси на промишленото производство¹
(Календарно изгладени, 2015 = 100)

Код по КИД - 2008	2015	2016	2017												2018
	I	I	I	II	III	IV	V	VI	VII	VIII	IX	X	XI	XII	I
В_TO_E36	96.3	97.8	98.2	100.5	108.7	102.0	103.9	108.5	110.6	103.1	106.9	109.6	113.1	113.6	101.7
В	99.3	102.3	101.4	105.5	101.0	91.7	98.4	102.2	103.0	110.6	113.5	118.1	111.4	109.2	96.8
В05	117.0	111.6	103.8	109.1	87.3	78.7	92.5	81.5	85.8	92.3	102.3	115.8	93.0	104.2	94.5
В06
В07	94.8	105.7	110.3	110.5	115.5	103.1	105.8	117.6	118.0	127.1	126.6	125.2	125.2	115.8	115.8
В08	59.1	50.4	45.7	67.7	73.3	78.6	84.7	96.8	85.6	87.4	89.9	98.4	107.8	93.2	63.5
В09
С	86.7	90.6	89.3	98.2	112.8	108.4	111.8	116.6	117.8	106.1	112.7	116.3	118.2	113.5	98.5
С10	88.5	88.1	87.0	88.6	101.1	95.2	103.4	113.7	108.5	106.0	111.6	115.5	112.6	115.6	93.4
С11	62.9	65.9	55.1	71.7	95.2	96.5	103.5	115.7	127.8	118.0	107.5	89.8	82.6	100.7	61.5
С12	79.3	84.1	59.2	55.9	82.2	68.9	85.7	84.2	66.4	73.9	67.3	63.1	62.6	56.3	35.9
С13	89.8	90.2	80.0	104.7	112.1	110.5	115.5	111.7	102.3	76.7	97.7	102.4	107.4	86.6	83.2
С14	100.1	112.0	105.6	98.6	102.3	90.4	89.7	107.0	110.5	90.6	95.0	96.9	99.3	95.7	95.2
С15	107.0	98.0	95.9	91.8	103.0	84.5	86.0	100.4	97.6	82.3	94.7	96.3	93.4	92.9	92.2
С16	80.2	75.9	70.5	85.2	88.0	88.6	91.4	96.3	92.0	82.0	87.9	92.5	91.5	81.5	70.2
С17	91.3	89.1	99.3	99.7	108.8	100.1	107.7	106.8	102.5	102.0	102.0	105.4	104.6	90.0	100.2
С18	83.7	98.9	92.7	95.6	110.6	96.0	102.6	103.7	105.6	93.2	99.4	109.8	112.9	107.6	94.2
С19
С20	96.1	87.6	102.0	111.7	124.2	124.9	118.0	116.5	127.8	126.6	121.1	122.6	126.0	124.2	105.5
С21	93.3	93.8	99.8	100.1	110.6	92.1	103.4	119.4	107.9	97.1	105.0	102.2	119.4	118.9	103.2
С22	86.3	92.5	103.2	108.7	125.0	121.5	120.7	126.1	123.8	119.2	129.4	137.0	128.1	107.6	113.4
С23	65.2	70.0	57.9	79.5	101.2	104.4	109.1	106.9	108.4	108.8	109.2	116.7	113.3	91.9	74.2
С24	114.6	95.1	103.4	108.2	127.3	112.5	114.7	118.1	111.6	96.4	119.5	124.7	127.1	115.4	121.7
С25	72.7	102.7	76.6	117.2	138.4	153.6	137.6	141.2	163.6	137.6	130.5	139.3	146.4	146.2	92.4
С26	81.2	97.6	128.8	114.5	147.0	129.0	118.9	137.0	130.8	117.2	113.4	139.8	144.6	138.9	129.7
С27	90.5	93.9	92.7	97.8	107.4	99.7	105.1	113.0	110.0	89.8	112.7	122.3	116.9	102.4	103.1
С28	94.8	89.1	92.6	107.9	120.4	115.0	127.6	123.6	125.0	104.5	115.7	123.7	128.9	120.6	107.5
С29	95.6	99.3	114.7	114.7	128.7	111.4	118.3	113.8	115.3	95.6	122.9	138.3	135.3	116.9	136.7
С30	98.5	73.2	86.6	79.2	100.9	85.5	110.4	107.2	86.9	77.6	90.9	90.8	115.5	89.1	108.4
С31	85.2	90.9	84.7	90.6	107.3	105.9	108.1	106.6	104.5	101.7	103.8	108.2	111.1	115.0	97.4
С32	82.8	104.6	138.3	120.2	136.9	125.4	125.3	149.4	114.1	141.7	144.4	143.2	145.5	129.3	125.3
С33	76.2	72.8	60.9	80.1	92.7	85.8	104.9	98.1	123.9	92.4	110.5	94.4	124.4	152.3	78.4
Д	127.8	120.0	127.6	107.1	99.8	85.9	80.1	84.1	89.1	87.3	83.0	83.9	98.3	116.3	116.5
Д35	127.8	120.0	127.6	107.1	99.8	85.9	80.1	84.1	89.1	87.3	83.0	83.9	98.3	116.3	116.5

¹ „...“ - конфиденциални данни.