

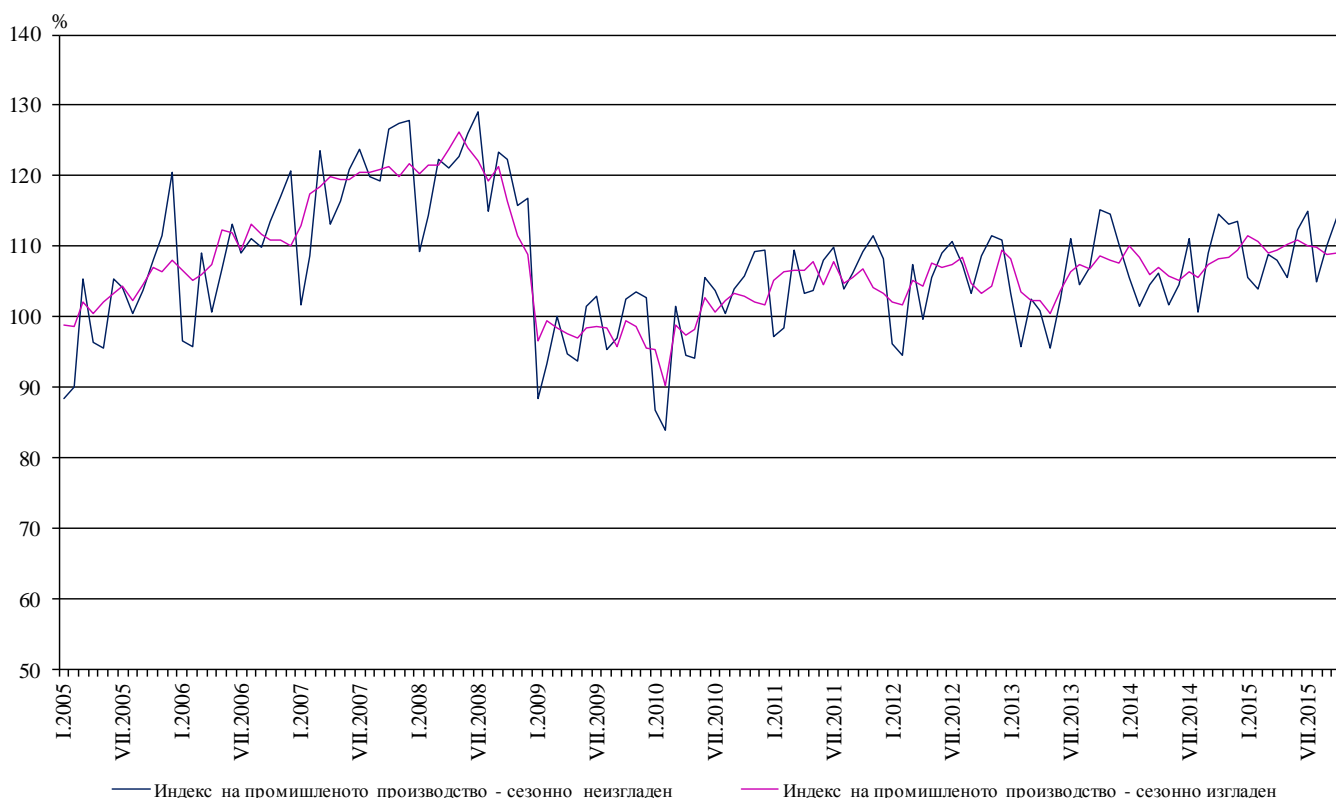


## ИНДЕКСИ НА ПРОМИШЛЕНОТО ПРОИЗВОДСТВО ПРЕЗ ОКТОМВРИ 2015 ГОДИНА<sup>1</sup>

По предварителни данни през октомври 2015 г. индексът на промишленото производство<sup>2</sup>, изчислен от сезонно изгладените данни<sup>3</sup>, нараства с 0.1% в сравнение със септември 2015 година.

През октомври 2015 г. при календарно изгладения индекс<sup>4</sup> на промишленото производство е регистриран ръст от 1.0% спрямо съответния месец на 2014 година.

**Фиг. 1. Индекси на промишленото производство (2010 = 100)**



<sup>1</sup> Данните за октомври 2015 г. са предварителни.

<sup>2</sup> Месечните индекси на производството измерват измененията в произведената продукция на промишлените предприятия. Тази информация е подходяща за проследяване на текущото икономическо развитие и за краткосрочни прогнози. Индексите не измерват действителното равнище на производството, а оценяват средното изменение на производството между два времеви периода. За оценката на индексите се извършва представително наблюдение на предприятията от промишлеността, като извадката обхваща предприятия, чийто годишен оборот надхвърля 97% от оборота на цялата промишленост.

Индексите на промишленото производство се изчисляват при постоянна база чрез претегляне със структурата на добавената стойност по факторни разходи.

<sup>3</sup> Сезонното изглаждане е статистически метод за отстраняване на сезонния компонент на времевия ред.

<sup>4</sup> Календарното изглаждане представлява отстраняване на вариациите в месечните данни, дължащи се на различния брой календарни и работни дни в месеците, на националните празници, както и на наличието на екстремни стойности (например наличието на повече неработни дни през май може да допринесе за спад на производството в някои дейности).

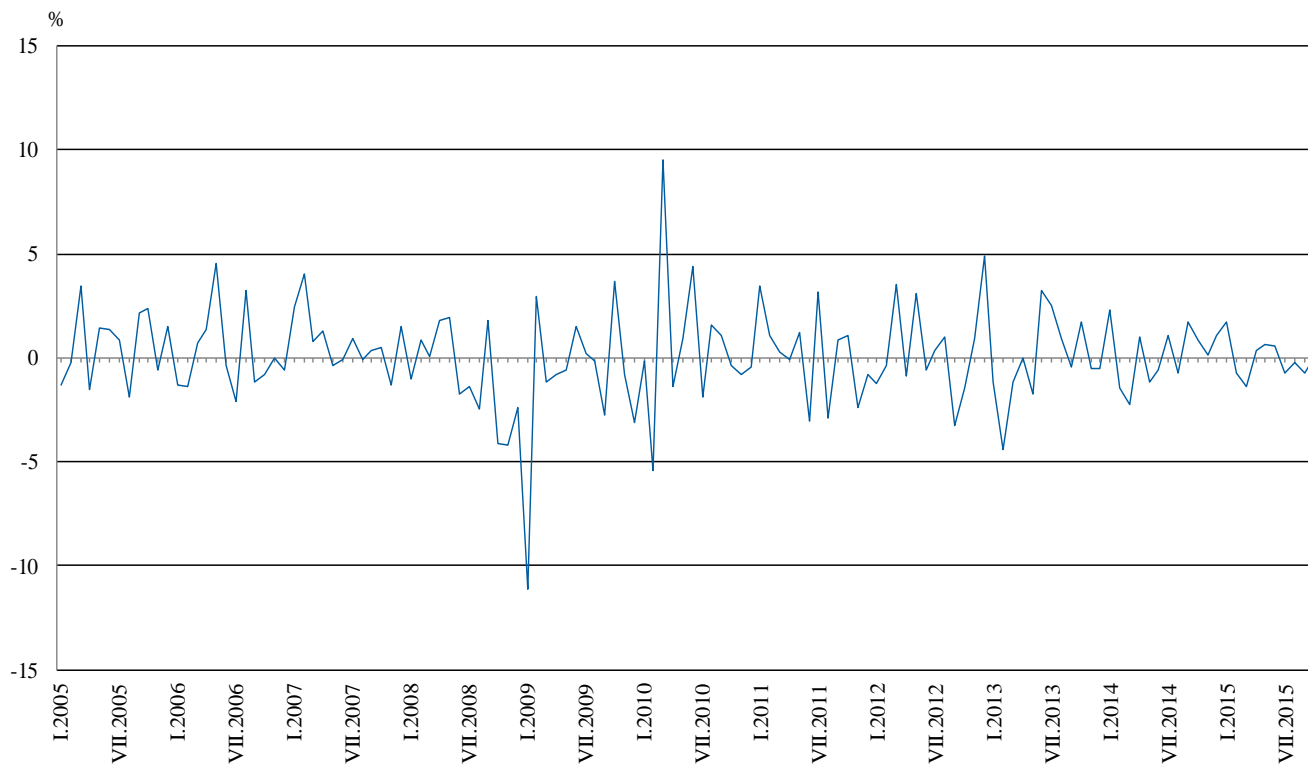


### Месечни изменения

През октомври 2015 г. увеличение спрямо предходния месец е регистрирано в преработващата промишленост - с 1.9%, а намаление е отчетено в производството и разпределението на електрическа и топлоенергия и газ - с 0.6%, и в добивната промишленост - с 12.3%.

По-значителен ръст в преработващата промишленост се наблюдава при: ремонта и инсталирането на машини и оборудване - с 16.9%, производството на тютюневи изделия - с 15.9%, производството на компютърна и комуникационна техника, електронни и оптични продукти - с 13.3%, производството на метални изделия, без машини и оборудване - с 5.7%. Спад е регистриран при: обработката на кожи; производството на изделия от обработени кожи без косъм - с 5.2%, производството на мебели - с 4.5%, производството на превозни средства, без автомобили - с 3.6%, производството на изделия от други неметални минерални суровини - с 1.3%.

**Фиг. 2. Изменение на индекса на промишленото производство спрямо предходния месец (Сезонно изгладени)**



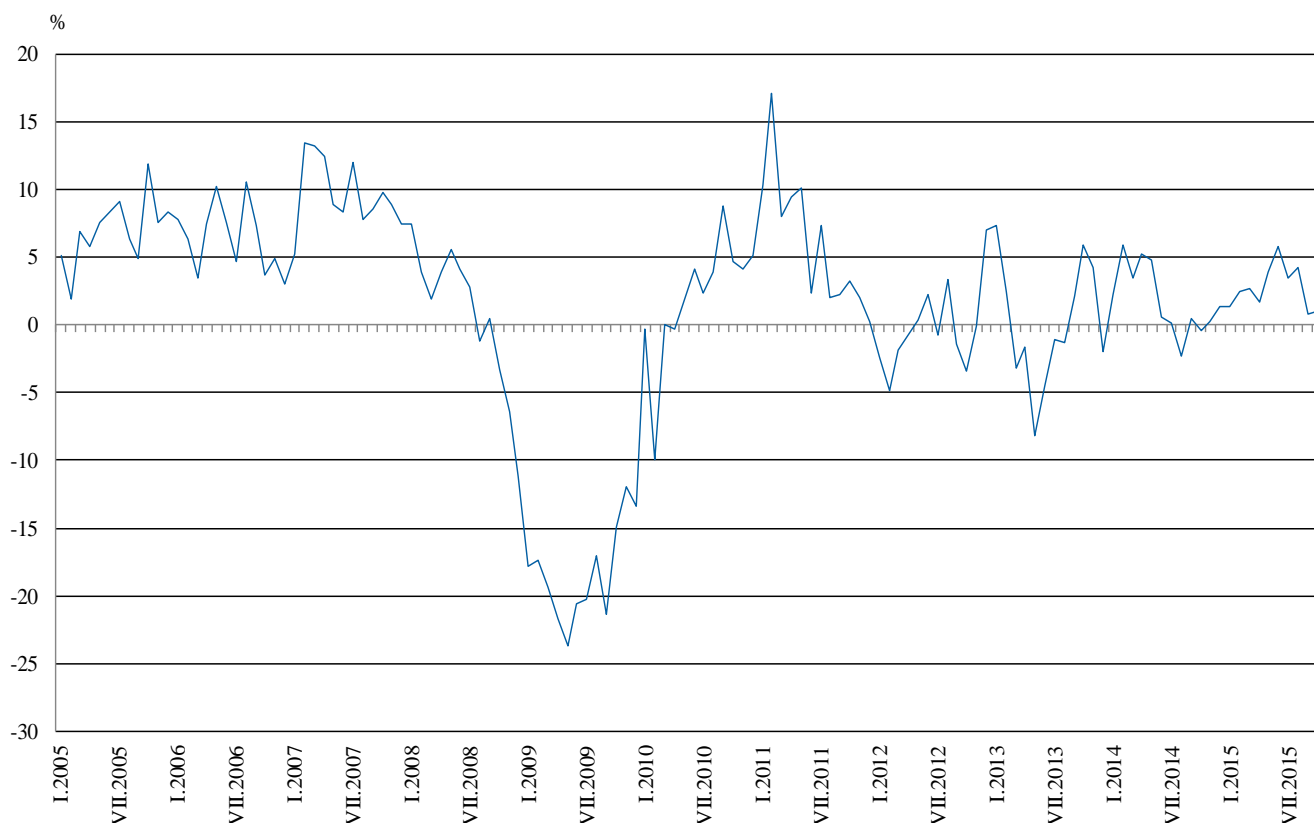


### Годишни изменения

На годишна база ръст на промишленото производство, изчислен от календарно изгладените данни, е отчетен в преработващата промишленост - с 4.4%, а спад е регистриран в производството и разпределението на електрическа и топлоенергия и газ - с 5.9%, и в добивната промишленост - с 9.3%.

По-значително увеличение в преработващата промишленост спрямо предходната година се наблюдава при: производството на превозни средства, без автомобили - с 29.4%, производството на хартия, картон и изделия от хартия и картон - с 16.1%, производството на метални изделия, без машини и оборудване - с 14.9%, производството на изделия от други неметални минерални суровини - с 12.2%. Намаление е отчетено при: производството на тютюневи изделия - с 18.8%, производството на основни метали и производството на химични продукти - по 10.4%, обработката на кожи; производството на изделия от обработени кожи без косъм - с 8.6%.

**Фиг. 3. Изменение на индекса на промишленото производство спрямо съответния месец на предходната година (Календарно изгладени)**



Окончателните данни за септември 2015 г. са публикувани на сайта на НСИ (<http://www.nsi.bg/bg>).



Приложение

Таблица 1

Изменение на индексите на промишленото производство  
спрямо предходния месец<sup>1</sup>

(Проценти)

Икономически дейности	Код по КИД - 2008	2015					
		V	VI	VII	VIII	IX	X
<b>Промисленост - общо</b>	<b>B_TO_E36</b>	<b>0.7</b>	<b>0.6</b>	<b>-0.8</b>	<b>-0.2</b>	<b>-0.8</b>	<b>0.1</b>
<b>Добивна промисленост</b>	<b>B</b>	<b>0.9</b>	<b>1.2</b>	<b>-3.1</b>	<b>-0.6</b>	<b>3.1</b>	<b>-12.3</b>
в това число:							
Добив на въглища	B05	-11.1	1.9	8.5	5.2	0.9	-23.6
Добив на метални руди	B07	12.6	5.4	-12.1	-6.6	6.7	2.0
Добив на неметални материали и суровини	B08	1.9	6.7	-0.4	-5.6	-1.1	7.7
<b>Преработваща промисленост</b>	<b>C</b>	<b>1.7</b>	<b>1.2</b>	<b>-0.5</b>	<b>-0.4</b>	<b>-0.3</b>	<b>1.9</b>
в това число:							
Производство на хранителни продукти	C10	-4.3	0.3	-3.6	2.6	0.1	4.2
Производство на напитки	C11	-1.7	1.1	2.2	-0.5	-4.4	-1.0
Производство на тютюневи изделия	C12	-4.6	-2.7	-5.5	3.5	-11.3	15.9
Производство на текстил и изделия от текстил, без облекло	C13	3.1	2.8	1.6	-2.9	0.9	8.4
Производство на облекло	C14	0.0	5.6	-2.3	-3.1	4.8	5.6
Обработка на кожи; производство на обувки и други изделия от обработени кожи без косъм	C15	-12.8	4.4	8.0	-0.9	-0.8	-5.2
Производство на дървен материал и изделия от него, без мебели	C16	-7.8	3.9	-5.7	6.1	-1.5	-0.5
Производство на хартия, картон и изделия от хартия и картон	C17	6.2	5.2	-6.4	2.7	10.5	5.6
Печатна дейност и възпроизвеждане на записани носители	C18	-1.3	10.0	-4.2	-0.6	-1.5	4.0
Производство на химични продукти	C20	-6.6	14.1	6.8	1.6	-9.3	3.8
Производство на лекарствени вещества и продукти	C21	-4.5	-0.8	3.6	-2.0	0.0	2.3
Производство на изделия от каучук и пластмаси	C22	-0.7	2.0	-1.2	-2.8	1.1	3.4
Производство на изделия от други неметални минерални суровини	C23	8.4	1.6	-0.6	-1.1	1.0	-1.3
Производство на основни метали	C24	-6.7	-3.7	2.3	-3.4	-8.2	4.9
Производство на метални изделия, без машини и оборудване	C25	7.9	-2.6	5.7	5.0	-3.3	5.7
Производство на компютърна и комуникационна техника, електронни и оптични продукти	C26	0.2	3.4	-1.0	-0.3	-8.3	13.3
Производство на електрически съоръжения	C27	3.3	-6.4	7.7	1.0	-3.0	3.4
Производство на машини и оборудване с общо и специално предназначение	C28	0.2	2.5	-1.8	-0.8	-2.3	1.0
Производство на автомобили, ремаркета и полуремаркета	C29	-2.8	4.2	2.0	-5.8	7.6	1.0
Производство на превозни средства, без автомобили	C30	13.8	-14.0	3.0	20.3	6.1	-3.6
Производство на мебели	C31	-8.0	0.3	4.0	-4.8	10.7	-4.5
Производство, неклаифицирано другаде	C32	2.0	5.6	5.2	-0.3	-6.4	6.8
Ремонт и инсталиране на машини и оборудване	C33	11.9	-2.4	3.5	-7.7	-9.7	16.9
<b>Производство и разпределение на електрическа и топлинна енергия и газ</b>	<b>D</b>	<b>-2.5</b>	<b>-1.5</b>	<b>-1.0</b>	<b>0.4</b>	<b>-3.5</b>	<b>-0.6</b>
Производство и разпределение на електрическа и топлинна енергия и газ	D35	-2.5	-1.5	-1.0	0.4	-3.5	-0.6

<sup>1</sup> Сезонно изгладени данни.



Таблица 2

Изменение на индексите на промишленото производство спрямо  
съответния месец на предходната година<sup>1</sup>

(Проценти)

Икономически дейности	Код по КИД - 2008	2015					
		V	VI	VII	VIII	IX	X
<b>Промисленост - общо</b>	<b>V_TO_E36</b>	<b>3.9</b>	<b>5.8</b>	<b>3.4</b>	<b>4.3</b>	<b>0.8</b>	<b>1.0</b>
<b>Добивна промисленост</b>	<b>B</b>	<b>1.4</b>	<b>5.9</b>	<b>3.6</b>	<b>0.0</b>	<b>9.1</b>	<b>-9.3</b>
в това число:							
Добив на въглища	B05	-7.6	27.1	31.9	28.4	25.8	-12.4
Добив на метални руди	B07	6.1	-2.3	-9.6	-14.0	0.2	-9.7
Добив на неметални материали и суровини	B08	7.9	15.5	7.8	-0.5	-2.1	3.8
<b>Преработваща промисленост</b>	<b>C</b>	<b>4.1</b>	<b>6.6</b>	<b>3.6</b>	<b>4.2</b>	<b>0.6</b>	<b>4.4</b>
в това число:							
Производство на хранителни продукти	C10	0.5	0.0	-5.6	-2.9	-1.9	0.8
Производство на напитки	C11	4.7	6.6	8.2	5.3	4.7	6.9
Производство на тютюневи изделия	C12	-7.5	1.1	-18.2	-12.4	-28.8	-18.8
Производство на текстил и изделия от текстил, без облекло	C13	-3.3	5.1	1.7	-3.0	-3.0	6.9
Производство на облекло	C14	-12.6	3.5	1.3	-9.5	-0.1	11.0
Обработка на кожи; производство на обувки и други изделия от обработени кожи без косъм	C15	-5.9	-3.2	6.4	-0.7	3.1	-8.6
Производство на дървен материал и изделия от него, без мебели	C16	-8.2	-1.0	-10.6	-1.5	5.3	-3.5
Производство на хартия, картон и изделия от хартия и картон	C17	0.9	6.1	-3.5	1.3	10.7	16.1
Печатна дейност и възпроизвеждане на записани носители	C18	-1.6	14.3	6.8	15.3	5.0	8.3
Производство на химични продукти	C20	-7.1	8.0	24.4	16.5	0.0	-10.4
Производство на лекарствени вещества и продукти	C21	7.2	7.4	8.4	17.5	7.8	5.5
Производство на изделия от каучук и пластмаси	C22	4.5	5.1	2.0	1.6	2.0	4.2
Производство на изделия от други неметални минерални суровини	C23	10.7	21.5	12.2	9.9	15.4	12.2
Производство на основни метали	C24	-2.1	-10.5	-5.6	-8.4	-18.5	-10.4
Производство на метални изделия, без машини и оборудване	C25	17.6	5.2	5.0	17.6	-2.4	14.9
Производство на компютърна и комуникационна техника, електронни и оптични продукти	C26	7.7	16.3	1.8	15.2	0.2	7.8
Производство на електрически съоръжения	C27	19.1	6.8	18.3	23.7	11.8	12.6
Производство на машини и оборудване с общо и специално предназначение	C28	3.9	8.0	3.7	2.2	-6.6	-1.9
Производство на автомобили, ремаркета и полуремаркета	C29	12.9	15.8	16.9	11.9	12.3	6.2
Производство на превозни средства, без автомобили	C30	32.4	6.1	-16.1	63.2	54.1	29.4
Производство на мебели	C31	-3.0	-1.6	0.5	-11.0	8.4	1.0
Производство, неklasифицирано другаде	C32	21.8	18.5	12.9	19.0	12.4	28.7
Ремонт и инсталиране на машини и оборудване	C33	19.3	8.4	8.5	-2.9	-17.5	8.7
<b>Производство и разпределение на електрическа и топлинна енергия и газ</b>	<b>D</b>	<b>4.7</b>	<b>3.1</b>	<b>2.3</b>	<b>6.2</b>	<b>-2.5</b>	<b>-5.9</b>
Производство и разпределение на електрическа и топлинна енергия и газ	D35	4.7	3.1	2.3	6.2	-2.5	-5.9

<sup>1</sup> Календарно изгладени данни.



Таблица 3

**Индекси на промишленото производство  
(Сезонно изгладени, 2010 = 100)**

Код по КИД - 2008	2014			2015									
	X	XI	XII	I	II	III	IV	V	VI	VII	VIII	IX	X
<b>В_TO_E36</b>	<b>108.3</b>	<b>108.4</b>	<b>109.6</b>	<b>111.4</b>	<b>110.6</b>	<b>109.1</b>	<b>109.5</b>	<b>110.2</b>	<b>110.9</b>	<b>110.0</b>	<b>109.8</b>	<b>109.0</b>	<b>109.0</b>
<b>В</b>	<b>95.7</b>	<b>97.5</b>	<b>100.5</b>	<b>101.2</b>	<b>102.6</b>	<b>96.4</b>	<b>99.4</b>	<b>100.3</b>	<b>101.5</b>	<b>98.4</b>	<b>97.9</b>	<b>100.9</b>	<b>88.4</b>
<b>В05</b>	105.2	101.6	104.0	116.8	116.1	105.6	119.0	105.8	107.9	117.1	123.2	124.2	94.9
<b>В07</b>	98.1	102.1	103.0	84.6	89.2	86.8	83.4	94.0	99.0	87.1	81.4	86.8	88.6
<b>В08</b>	115.9	115.9	114.2	108.1	105.7	108.4	109.6	111.6	119.1	118.7	112.0	110.8	119.3
<b>С</b>	<b>111.3</b>	<b>111.3</b>	<b>112.5</b>	<b>113.4</b>	<b>113.5</b>	<b>112.2</b>	<b>111.3</b>	<b>113.2</b>	<b>114.5</b>	<b>113.9</b>	<b>113.5</b>	<b>113.1</b>	<b>115.3</b>
<b>С10</b>	90.6	92.9	91.8	94.2	96.8	87.4	91.9	88.0	88.3	85.1	87.2	87.3	91.0
<b>С11</b>	88.6	91.3	95.9	100.8	102.0	97.0	100.7	99.0	100.1	102.3	101.8	97.4	96.3
<b>С12</b>	116.9	115.0	120.3	109.0	112.6	111.0	103.5	98.7	96.0	90.8	93.9	83.3	96.6
<b>С13</b>	112.5	108.2	114.7	111.6	100.9	99.4	102.2	105.4	108.3	110.0	106.8	107.8	116.9
<b>С14</b>	97.8	94.8	94.0	96.0	92.0	89.0	91.5	91.4	96.5	94.3	91.4	95.8	101.2
<b>С15</b>	81.2	91.2	85.4	80.8	76.3	75.8	81.5	71.0	74.2	80.1	79.4	78.7	74.7
<b>С16</b>	98.8	92.7	97.1	99.4	104.1	105.4	101.5	93.6	97.2	91.7	97.3	95.9	95.4
<b>С17</b>	122.0	120.3	117.0	120.6	118.6	123.4	111.1	118.1	124.2	116.3	119.4	132.0	139.3
<b>С18</b>	105.8	109.8	106.6	112.2	114.8	114.1	107.8	106.4	117.1	112.2	111.6	109.9	114.3
<b>С20</b>	129.3	109.1	108.9	112.8	101.7	100.8	106.4	99.3	113.3	121.0	122.9	111.5	115.6
<b>С21</b>	140.2	138.5	152.2	153.6	135.9	153.3	150.5	143.7	142.6	147.7	144.8	144.7	148.1
<b>С22</b>	129.6	124.8	123.3	136.8	135.3	129.3	132.4	131.5	134.0	132.4	128.7	130.1	134.5
<b>С23</b>	112.6	115.4	119.2	116.1	117.6	120.5	117.6	127.4	129.5	128.6	127.2	128.5	126.8
<b>С24</b>	102.5	93.5	104.8	107.6	103.3	98.6	108.9	101.6	97.8	100.1	96.6	88.7	93.0
<b>С25</b>	118.4	124.7	121.2	126.6	128.8	111.5	112.6	121.5	118.3	125.0	131.3	126.9	134.2
<b>С26</b>	141.8	133.6	128.6	135.1	147.8	141.5	143.2	143.4	148.4	146.9	146.4	134.2	152.1
<b>С27</b>	131.9	130.6	128.3	139.3	140.1	144.7	140.5	145.2	135.9	146.4	147.9	143.5	148.3
<b>С28</b>	142.6	156.0	137.0	153.6	148.8	140.3	142.3	142.5	146.0	143.4	142.2	138.9	140.3
<b>С29</b>	151.8	149.0	153.0	155.1	159.3	155.4	151.7	147.5	153.6	156.7	147.5	158.8	160.5
<b>С30</b>	82.6	82.3	81.5	118.8	93.5	92.6	83.4	94.9	81.6	84.1	101.1	107.3	103.4
<b>С31</b>	125.1	124.7	117.5	126.6	130.3	119.6	130.8	120.4	120.7	125.5	119.5	132.3	126.3
<b>С32</b>	141.0	148.6	147.3	176.1	152.6	158.0	160.0	163.3	172.4	181.3	180.7	169.2	180.7
<b>С33</b>	85.4	105.6	77.4	98.0	91.7	97.8	83.8	93.8	91.6	94.8	87.4	78.9	92.2
<b>Д</b>	<b>107.0</b>	<b>107.0</b>	<b>107.2</b>	<b>112.5</b>	<b>107.7</b>	<b>107.7</b>	<b>110.8</b>	<b>108.0</b>	<b>106.5</b>	<b>105.4</b>	<b>105.9</b>	<b>102.2</b>	<b>101.6</b>
<b>Д35</b>	107.0	107.0	107.2	112.5	107.7	107.7	110.8	108.0	106.5	105.4	105.9	102.2	101.6



Таблица 4

Индекси на промишленото производство  
(Календарно изгладени, 2010 = 100)

Код по КИД - 2008	2012	2013	2014			2015									
	X	X	X	XI	XII	I	II	III	IV	V	VI	VII	VIII	IX	X
<b>В_TO_E36</b>	<b>107.4</b>	<b>113.8</b>	<b>113.3</b>	<b>115.6</b>	<b>113.5</b>	<b>106.2</b>	<b>104.2</b>	<b>109.6</b>	<b>107.1</b>	<b>105.0</b>	<b>111.4</b>	<b>113.6</b>	<b>106.8</b>	<b>108.5</b>	<b>114.5</b>
<b>В</b>	<b>124.1</b>	<b>134.4</b>	<b>111.8</b>	<b>107.7</b>	<b>110.7</b>	<b>98.1</b>	<b>94.6</b>	<b>89.6</b>	<b>92.2</b>	<b>93.9</b>	<b>96.5</b>	<b>97.3</b>	<b>96.1</b>	<b>104.1</b>	<b>101.4</b>
<b>В05</b>	130.6	147.7	134.2	115.6	124.8	132.4	114.8	94.3	105.4	88.7	83.9	107.4	120.8	132.9	117.5
<b>В07</b>	107.7	129.0	98.1	102.1	103.0	84.6	89.2	86.8	83.4	94.0	99.0	87.1	81.4	86.8	88.6
<b>В08</b>	143.1	123.5	136.5	131.2	116.1	68.3	73.4	97.0	109.2	117.4	131.2	135.2	125.1	122.5	141.8
<b>С</b>	<b>109.0</b>	<b>114.3</b>	<b>118.0</b>	<b>117.5</b>	<b>108.5</b>	<b>99.1</b>	<b>102.1</b>	<b>111.3</b>	<b>112.4</b>	<b>112.6</b>	<b>120.7</b>	<b>122.2</b>	<b>111.5</b>	<b>115.1</b>	<b>123.2</b>
<b>С10</b>	101.7	102.0	99.7	99.5	96.0	78.8	83.5	85.8	88.6	86.0	90.6	86.2	89.9	94.2	100.5
<b>С11</b>	94.5	88.8	77.0	81.8	101.5	63.4	69.9	91.4	102.0	111.0	122.9	126.7	129.8	104.8	82.3
<b>С12</b>	98.2	93.5	112.3	108.0	119.0	79.1	89.0	115.7	102.9	103.6	104.6	104.8	91.8	86.5	91.2
<b>С13</b>	88.9	100.0	112.2	110.2	100.4	97.4	95.8	111.4	112.5	117.6	120.0	116.3	86.9	102.9	119.9
<b>С14</b>	86.9	91.2	93.7	95.0	93.1	98.7	91.2	85.1	84.7	83.9	105.2	109.6	93.2	91.3	104.0
<b>С15</b>	74.2	82.1	84.7	93.4	79.5	81.5	73.3	74.0	69.9	59.3	76.3	97.0	81.7	86.3	77.5
<b>С16</b>	113.8	107.9	111.3	101.7	89.1	79.3	86.6	102.4	99.6	92.2	106.2	102.1	100.1	102.7	107.4
<b>С17</b>	98.6	116.5	118.9	116.4	110.4	113.3	110.7	129.3	114.0	121.0	131.3	123.4	119.1	133.6	138.0
<b>С18</b>	93.3	104.9	113.6	120.3	121.1	96.0	103.2	111.7	105.7	103.9	119.5	111.8	107.9	112.2	123.1
<b>С20</b>	95.9	95.2	127.4	112.9	107.5	105.0	94.9	110.6	110.7	99.5	117.9	121.7	116.2	111.3	114.1
<b>С21</b>	135.3	142.0	151.9	143.1	157.1	137.0	134.5	160.1	158.3	140.6	148.0	138.8	127.2	142.9	160.3
<b>С22</b>	117.2	126.3	144.0	130.5	105.8	115.2	117.9	127.6	132.2	132.1	146.1	146.7	129.2	137.7	150.0
<b>С23</b>	125.9	126.0	126.1	125.2	101.0	81.8	96.7	117.5	123.6	140.3	140.6	140.8	135.5	139.1	141.5
<b>С24</b>	97.4	118.3	115.5	97.9	79.5	112.6	102.8	89.8	122.0	105.2	92.4	118.9	91.9	76.8	103.4
<b>С25</b>	104.6	132.0	124.0	134.8	136.7	94.3	114.8	111.2	110.0	118.3	125.1	131.0	130.2	131.1	142.4
<b>С26</b>	104.0	141.1	144.2	141.8	147.5	119.4	136.0	147.0	140.3	144.0	155.4	149.0	128.3	134.3	155.4
<b>С27</b>	140.4	128.6	144.7	144.5	120.1	130.5	132.7	149.9	141.5	142.1	141.2	154.6	130.6	142.1	162.9
<b>С28</b>	123.3	142.5	146.5	166.2	129.5	135.4	143.0	148.6	144.8	139.6	156.8	149.8	127.9	140.1	143.7
<b>С29</b>	98.6	116.7	163.5	164.9	135.1	150.4	153.4	163.8	155.8	146.3	163.0	157.6	121.5	161.4	173.6
<b>С30</b>	99.4	83.6	78.1	74.6	85.4	95.1	86.0	101.4	87.8	116.1	90.5	88.3	81.1	97.5	101.0
<b>С31</b>	125.7	135.8	138.3	135.8	120.0	106.7	115.5	115.4	126.3	117.0	124.6	130.0	121.4	139.0	139.8
<b>С32</b>	159.9	184.1	164.1	156.3	125.8	147.1	130.9	160.1	156.9	164.0	196.5	186.3	186.3	179.1	211.2
<b>С33</b>	98.3	89.1	90.9	122.9	105.2	69.5	78.4	97.0	74.2	85.9	92.2	93.7	87.3	80.9	98.8
<b>Д</b>	<b>98.3</b>	<b>105.0</b>	<b>101.9</b>	<b>116.3</b>	<b>134.1</b>	<b>134.5</b>	<b>118.2</b>	<b>117.0</b>	<b>100.7</b>	<b>88.3</b>	<b>91.2</b>	<b>96.2</b>	<b>96.0</b>	<b>90.2</b>	<b>95.9</b>
<b>Д35</b>	98.3	105.0	101.9	116.3	134.1	134.5	118.2	117.0	100.7	88.3	91.2	96.2	96.0	90.2	95.9