

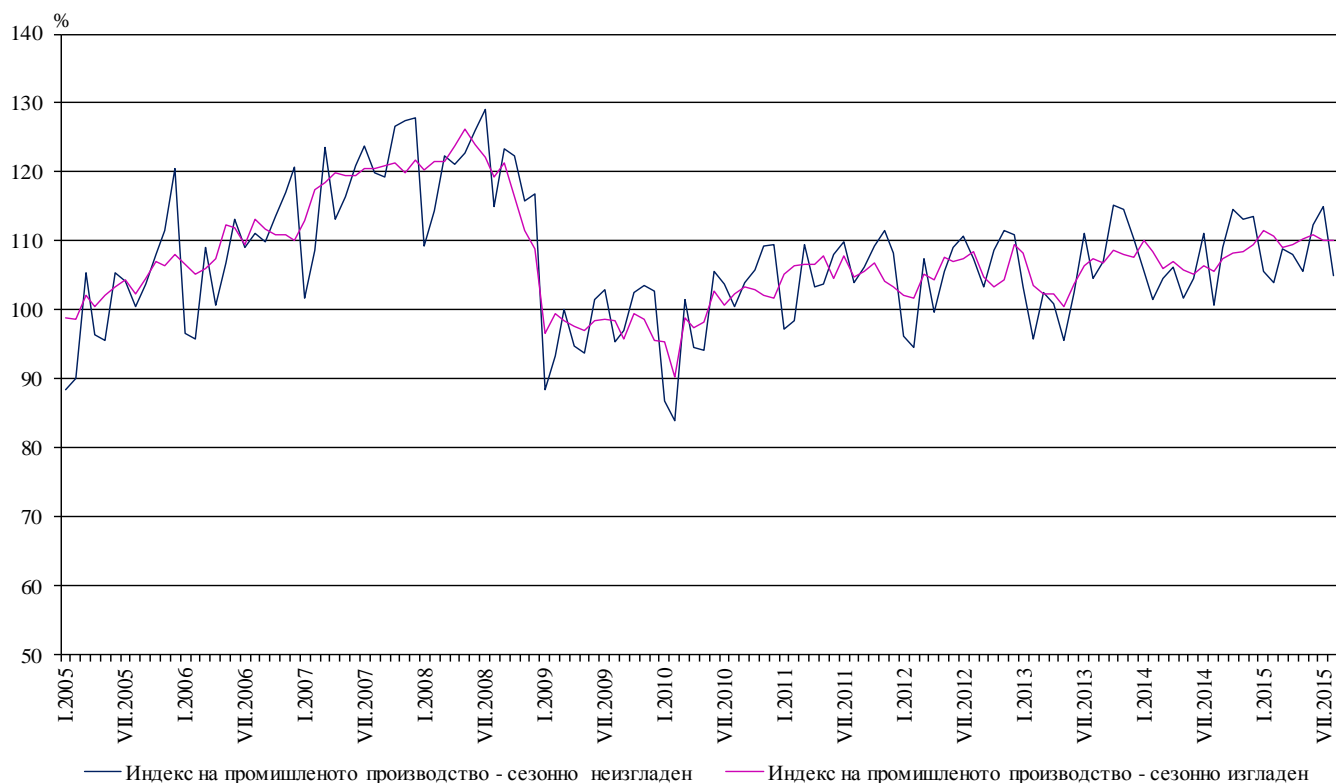


ИНДЕКСИ НА ПРОМИШЛЕНОТО ПРОИЗВОДСТВО ПРЕЗ АВГУСТ 2015 ГОДИНА¹

По предварителни данни през август 2015 г. индексът на промишленото производство², изчислен от сезонно изгладените данни³, нараства с 0.1% в сравнение с юли 2015 година.

През август 2015 г. при календарно изгладения индекс⁴ на промишленото производство е регистриран ръст от 4.3% спрямо съответния месец на 2014 година.

Фиг. 1. Индекси на промишленото производство (2010 = 100)



Месечни изменения

¹ Данните за август 2015 г. са предварителни.

² Месечните индекси на производството измерват измененията в произведената продукция на промишлените предприятия. Тази информация е подходяща за проследяване на текущото икономическо развитие и за краткосрочни прогнози. Индексите не измерват действителното равнище на производството, а оценяват средното изменение на производството между два времеви периода. За оценката на индексите се извършва представително наблюдение на предприятията от промишлеността, като извадката обхваща предприятия, чийто годишен оборот надхвърля 97% от оборота на цялата промишленост.

Индексите на промишленото производство се изчисляват при постоянна база чрез претегляне със структурата на добавената стойност по факторни разходи.

³ Сезонното изглаждане е статистически метод за отстраняване на сезонния компонент на времевия ред.

⁴ Календарното изглаждане представлява отстраняване на вариациите в месечните данни, дължащи се на различния брой календарни и работни дни в месеците, на националните празници, както и на наличието на екстремни стойности (например наличието на повече неработни дни през май може да допринесе за спад на производството в някои дейности).



През август 2015 г. увеличение спрямо предходния месец е регистрирано в производството и разпределението на електрическа и топлоенергия и газ - с 0.6%, и в преработващата промишленост - с 0.1%, докато в добивната промишленост е отчетено намаление от 0.8%.

По-значителен ръст в преработващата промишленост се наблюдава при: производството на превозни средства, без автомобили - с 16.7%, производството на метални изделия, без машини и оборудване - с 6.3%, производството на дървен материал и изделия от него, без мебели - с 5.9%, производството на тютюневи изделия - с 5.2%. Спад е регистриран при: производството на мебели - с 5.5%, ремонта и инсталирането на машини и оборудване - с 4.8%, производството на автомобили, ремаркета и полуремаркета - с 4.1%, производството на облекло - с 3.5%.

Фиг. 2. Изменение на индекса на промишленото производство спрямо предходния месец (Сезонно изгладени)



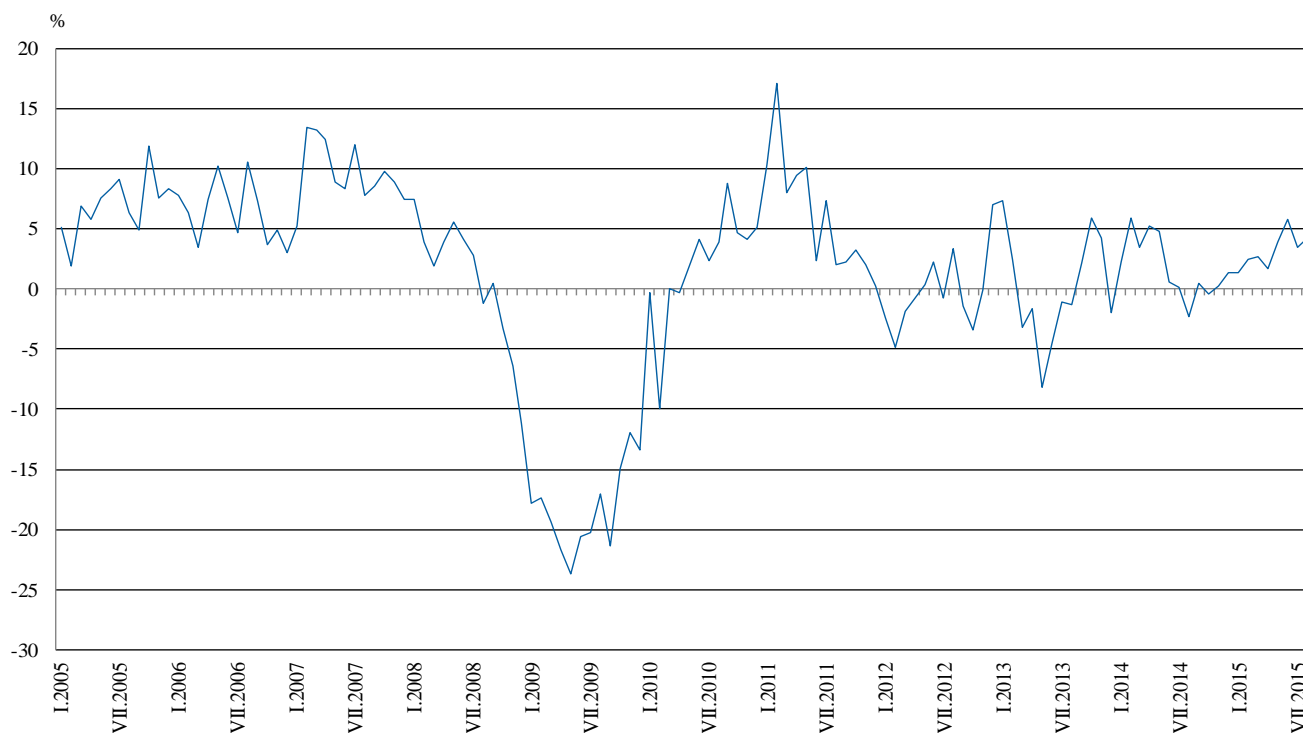


Годишни изменения

На годишна база ръст на промишленото производство, изчислен от календарно изгладените данни, е отчетен в производството и разпределението на електрическа и топлоенергия и газ - с 6.2%, и в преработващата промишленост - с 4.3%, докато в добивната промишленост няма изменение.

По-значително увеличение в преработващата промишленост спрямо предходната година се наблюдава при: производството на превозни средства, без автомобили - с 58.8%, производството на електрически съоръжения - с 20.4%, производството на метални изделия, без машини и оборудване - с 19.2%, производството на лекарствени вещества и продукти - със 17.4%, производството на химични продукти - със 17.3%. Намаление е отчетено при: производството на тютюневи изделия - с 12.2%, производството на мебели - с 11.2%, производството на облекло - с 9.5%, производството на основни метали - с 8.7%.

Фиг. 3. Изменение на индекса на промишленото производство спрямо съответния месец на предходната година (Календарно изгладени)



Окончателните данни за юли 2015 г. са публикувани на сайта на НСИ (<http://www.nsi.bg/bg>).



Приложение

Таблица 1

 Изменение на индексите на промишленото производство
 спрямо предходния месец¹

(Проценти)

Икономически дейности	Код по КИД - 2008	2015					
		III	IV	V	VI	VII	VIII
Промисленост - общо	В_TO_E36	-1.4	0.4	0.7	0.6	-0.8	0.1
Добивна промисленост	В	-6.1	3.2	0.9	1.2	-3.1	-0.8
в това число:							
Добив на въглища	B05	-9.1	12.7	-11.1	1.9	8.5	4.6
Добив на метални руди	B07	-2.7	-3.9	12.6	5.4	-12.1	-6.5
Добив на неметални материали и суровини	B08	2.5	1.1	1.9	6.7	-0.4	-5.7
Преработваща промисленост	С	-1.1	-0.8	1.7	1.2	-0.5	0.1
в това число:							
Производство на хранителни продукти	C10	-9.7	5.2	-4.3	0.3	-3.6	2.5
Производство на напитки	C11	-4.9	3.9	-1.7	1.1	2.2	0.5
Производство на тютюневи изделия	C12	-1.5	-6.8	-4.6	-2.7	-5.5	5.2
Производство на текстил и изделия от текстил, без облекло	C13	-1.5	2.8	3.1	2.8	1.6	-3.2
Производство на облекло	C14	-3.3	2.8	0.0	5.6	-2.3	-3.5
Обработка на кожи; производство на обувки и други изделия от обработени кожи без косъм	C15	-0.7	7.5	-12.8	4.4	8.0	-1.5
Производство на дървен материал и изделия от него, без мебели	C16	1.2	-3.8	-7.8	3.9	-5.7	5.9
Производство на хартия, картон и изделия от хартия и картон	C17	4.0	-9.9	6.2	5.2	-6.4	2.0
Печатна дейност и възпроизвеждане на записани носители	C18	-0.6	-5.5	-1.3	10.0	-4.2	-0.4
Производство на химични продукти	C20	-0.9	5.6	-6.6	14.1	6.8	2.3
Производство на лекарствени вещества и продукти	C21	12.9	-1.9	-4.5	-0.8	3.6	-1.8
Производство на изделия от каучук и пластмаси	C22	-4.4	2.4	-0.7	2.0	-1.2	-1.6
Производство на изделия от други неметални минерални суровини	C23	2.5	-2.5	8.4	1.6	-0.6	-1.9
Производство на основни метали	C24	-4.5	10.4	-6.7	-3.7	2.3	-2.0
Производство на метални изделия, без машини и оборудване	C25	-13.4	1.0	7.9	-2.6	5.7	6.3
Производство на компютърна и комуникационна техника, електронни и оптични продукти	C26	-4.2	1.2	0.2	3.4	-1.0	0.1
Производство на електрически съоръжения	C27	3.3	-2.9	3.3	-6.4	7.7	-0.2
Производство на машини и оборудване с общо и специално предназначение	C28	-5.7	1.4	0.2	2.5	-1.8	-0.6
Производство на автомобили, ремаркета и полуремаркета	C29	-2.5	-2.4	-2.8	4.2	2.0	-4.1
Производство на превозни средства, без автомобили	C30	-0.9	-10.0	13.8	-14.0	3.0	16.7
Производство на мебели	C31	-8.2	9.4	-8.0	0.3	4.0	-5.5
Производство, неклассифицирано другаде	C32	3.6	1.2	2.0	5.6	5.2	0.0
Ремонт и инсталиране на машини и оборудване	C33	6.7	-14.3	11.9	-2.4	3.5	-4.8
Производство и разпределение на електрическа и топлинна енергия и газ	Д	-0.1	2.9	-2.5	-1.5	-1.0	0.6
Производство и разпределение на електрическа и топлинна енергия и газ	D35	-0.1	2.9	-2.5	-1.5	-1.0	0.6

¹ Сезонно изгладени данни.



Таблица 2

**Изменение на индексите на промишленото производство спрямо
 съответния месец на предходната година¹**

(Проценти)

Икономически дейности	Код по КИД - 2008	2015					
		III	IV	V	VI	VII	VIII
Промишленост - общо	В_TO_E36	2.6	1.6	3.9	5.8	3.4	4.3
Добивна промишленост	В	3.3	-0.8	1.4	5.9	3.6	0.0
в това число:							
Добив на въглища	B05	20.9	11.0	-7.6	27.1	31.9	28.3
Добив на метални руди	B07	-5.0	-5.8	6.1	-2.3	-9.6	-14.0
Добив на неметални материали и суровини	B08	2.7	-3.6	7.9	15.5	7.8	-1.0
Преработваща промишленост	С	4.1	0.4	4.1	6.6	3.6	4.3
в това число:							
Производство на хранителни продукти	C10	-4.7	-0.6	0.5	0.0	-5.6	-3.0
Производство на напитки	C11	-6.7	-1.3	4.7	6.6	8.2	5.9
Производство на тютюневи изделия	C12	0.5	-11.9	-7.5	1.1	-18.2	-12.2
Производство на текстил и изделия от текстил, без облекло	C13	-13.1	-7.0	-3.3	5.1	1.7	-3.6
Производство на облекло	C14	-14.6	-9.2	-12.6	3.5	1.3	-9.5
Обработка на кожи; производство на обувки и други изделия от обработени кожи без косъм	C15	0.4	9.3	-5.9	-3.2	6.4	-1.3
Производство на дървен материал и изделия от него, без мебели	C16	6.9	4.6	-8.2	-1.0	-10.6	-1.7
Производство на хартия, картон и изделия от хартия и картон	C17	8.5	-7.2	0.9	6.1	-3.5	1.4
Печатна дейност и възпроизвеждане на записани носители	C18	6.0	0.8	-1.6	14.3	6.8	15.3
Производство на химични продукти	C20	1.4	-2.2	-7.1	8.0	24.4	17.3
Производство на лекарствени вещества и продукти	C21	20.8	7.5	7.2	7.4	8.4	17.4
Производство на изделия от каучук и пластмаси	C22	1.0	3.4	4.5	5.1	2.0	3.1
Производство на изделия от други неметални минерални суровини	C23	7.2	-0.8	10.7	21.5	12.2	8.8
Производство на основни метали	C24	-9.5	13.0	-2.1	-10.5	-5.6	-8.7
Производство на метални изделия, без машини и оборудване	C25	5.4	-4.3	17.6	5.2	5.0	19.2
Производство на компютърна и комуникационна техника, електронни и оптични продукти	C26	2.9	12.8	7.7	16.3	1.8	15.3
Производство на електрически съоръжения	C27	17.9	9.8	19.1	6.8	18.3	20.4
Производство на машини и оборудване с общо и специално предназначение	C28	2.3	-4.6	3.9	8.0	3.7	2.0
Производство на автомобили, ремаркета и полуремаркета	C29	17.4	16.8	12.9	15.8	16.9	14.5
Производство на превозни средства, без автомобили	C30	12.1	-22.5	32.4	6.1	-16.1	58.8
Производство на мебели	C31	-2.3	8.8	-3.0	-1.6	0.5	-11.2
Производство, неklasифицирано другаде	C32	-1.3	-0.2	21.8	18.5	12.9	19.2
Ремонт и инсталиране на машини и оборудване	C33	26.7	5.7	19.3	8.4	8.5	-0.1
Производство и разпределение на електрическа и топлоенергия и газ	D	-0.5	7.3	4.7	3.1	2.3	6.2
Производство и разпределение на електрическа и топлоенергия и газ	D35	-0.5	7.3	4.7	3.1	2.3	6.2

¹ Календарно изгладени данни.



Таблица 3

**Индекси на промишленото производство
(Сезонно изгладени, 2010 = 100)**

Код по КИД - 2008	2014					2015							
	VIII	IX	X	XI	XII	I	II	III	IV	V	VI	VII	VIII
B_TO_E36	105.6	107.4	108.3	108.4	109.6	111.4	110.6	109.1	109.5	110.2	110.9	110.0	110.2
B	97.4	93.3	95.7	97.5	100.5	101.2	102.6	96.4	99.4	100.3	101.5	98.4	97.6
B05	98.2	100.6	105.2	101.6	104.0	116.8	116.1	105.6	119.0	105.8	107.9	117.1	122.5
B07	94.7	86.7	98.1	102.1	103.0	84.6	89.2	86.8	83.4	94.0	99.0	87.1	81.4
B08	112.6	112.3	115.9	115.9	114.2	108.1	105.7	108.4	109.6	111.6	119.1	118.7	111.9
C	109.2	111.3	111.3	111.3	112.5	113.4	113.5	112.2	111.3	113.2	114.5	113.9	114.0
C10	89.8	88.9	90.6	92.9	91.8	94.2	96.8	87.4	91.9	88.0	88.3	85.1	87.2
C11	97.9	92.1	88.6	91.3	95.9	100.8	102.0	97.0	100.7	99.0	100.1	102.3	102.8
C12	103.5	109.0	116.9	115.0	120.3	109.0	112.6	111.0	103.5	98.7	96.0	90.8	95.5
C13	110.7	110.6	112.5	108.2	114.7	111.6	100.9	99.4	102.2	105.4	108.3	110.0	106.4
C14	99.4	96.4	97.8	94.8	94.0	96.0	92.0	89.0	91.5	91.4	96.5	94.3	91.0
C15	81.3	77.6	81.2	91.2	85.4	80.8	76.3	75.8	81.5	71.0	74.2	80.1	78.9
C16	98.7	90.4	98.8	92.7	97.1	99.4	104.1	105.4	101.5	93.6	97.2	91.7	97.1
C17	116.9	119.5	122.0	120.3	117.0	120.6	118.6	123.4	111.1	118.1	124.2	116.3	118.7
C18	96.7	103.9	105.8	109.8	106.6	112.2	114.8	114.1	107.8	106.4	117.1	112.2	111.7
C20	106.2	111.3	129.3	109.1	108.9	112.8	101.7	100.8	106.4	99.3	113.3	121.0	123.9
C21	121.4	132.2	140.2	138.5	152.2	153.6	135.9	153.3	150.5	143.7	142.6	147.7	145.0
C22	125.3	126.3	129.6	124.8	123.3	136.8	135.3	129.3	132.4	131.5	134.0	132.4	130.2
C23	115.9	111.7	112.6	115.4	119.2	116.1	117.6	120.5	117.6	127.4	129.5	128.6	126.2
C24	105.8	102.1	102.5	93.5	104.8	107.6	103.3	98.6	108.9	101.6	97.8	100.1	98.0
C25	113.0	130.4	118.4	124.7	121.2	126.6	128.8	111.5	112.6	121.5	118.3	125.0	132.8
C26	127.4	131.6	141.8	133.6	128.6	135.1	147.8	141.5	143.2	143.4	148.4	146.9	147.0
C27	121.0	126.0	131.9	130.6	128.3	139.3	140.1	144.7	140.5	145.2	135.9	146.4	146.1
C28	138.8	147.7	142.6	156.0	137.0	153.6	148.8	140.3	142.3	142.5	146.0	143.4	142.5
C29	129.7	141.7	151.8	149.0	153.0	155.1	159.3	155.4	151.7	147.5	153.6	156.7	150.2
C30	64.5	73.6	82.6	82.3	81.5	118.8	93.5	92.6	83.4	94.9	81.6	84.1	98.1
C31	132.2	124.0	125.1	124.7	117.5	126.6	130.3	119.6	130.8	120.4	120.7	125.5	118.5
C32	153.3	150.0	141.0	148.6	147.3	176.1	152.6	158.0	160.0	163.3	172.4	181.3	181.4
C33	89.9	93.4	85.4	105.6	77.4	98.0	91.7	97.8	83.8	93.8	91.6	94.8	90.2
D	100.0	104.1	107.0	107.0	107.2	112.5	107.7	107.7	110.8	108.0	106.5	105.4	106.1
D35	100.0	104.1	107.0	107.0	107.2	112.5	107.7	107.7	110.8	108.0	106.5	105.4	106.1



Таблица 4

Индекси на промишленото производство
(Календарно изгладени, 2010 = 100)

Код по КИД - 2008	2012	2013	2014					2015							
	VIII	VIII	VIII	IX	X	XI	XII	I	II	III	IV	V	VI	VII	VIII
B_TO_E36	106.2	104.8	102.4	107.6	113.3	115.6	113.5	106.2	104.2	109.6	107.1	105.0	111.4	113.6	106.8
B	109.6	101.6	96.1	95.4	111.8	107.7	110.7	98.1	94.6	89.6	92.2	93.9	96.5	97.3	96.0
B05	108.0	103.2	94.1	105.6	134.2	115.6	124.8	132.4	114.8	94.3	105.4	88.7	83.9	107.4	120.7
B07	99.1	97.7	94.7	86.7	98.1	102.1	103.0	84.6	89.2	86.8	83.4	94.0	99.0	87.1	81.4
B08	131.6	128.6	125.7	125.2	136.5	131.2	116.1	68.3	73.4	97.0	109.2	117.4	131.2	135.2	124.5
C	106.3	104.6	107.0	114.3	118.0	117.5	108.5	99.1	102.1	111.3	112.4	112.6	120.7	122.2	111.7
C10	98.9	88.4	92.6	96.1	99.7	99.5	96.0	78.8	83.5	85.8	88.6	86.0	90.6	86.2	89.8
C11	122.1	125.6	123.3	100.2	77.0	81.8	101.5	63.4	69.9	91.4	102.0	111.0	122.9	126.7	130.6
C12	122.6	113.8	104.7	121.5	112.3	108.0	119.0	79.1	89.0	115.7	102.9	103.6	104.6	104.8	91.9
C13	67.8	83.0	89.6	106.1	112.2	110.2	100.4	97.4	95.8	111.4	112.5	117.6	120.0	116.3	86.4
C14	94.9	102.5	103.0	91.3	93.7	95.0	93.1	98.7	91.2	85.1	84.7	83.9	105.2	109.6	93.3
C15	96.4	77.7	82.2	83.7	84.7	93.4	79.5	81.5	73.3	74.0	69.9	59.3	76.3	97.0	81.2
C16	102.6	97.4	101.7	97.5	111.3	101.7	89.1	79.3	86.6	102.4	99.6	92.2	106.2	102.1	100.0
C17	107.1	118.4	117.6	120.7	118.9	116.4	110.4	113.3	110.7	129.3	114.0	121.0	131.3	123.4	119.2
C18	84.8	100.1	93.5	106.9	113.6	120.3	121.1	96.0	103.2	111.7	105.7	103.9	119.5	111.8	107.9
C20	95.3	88.2	99.7	111.3	127.4	112.9	107.5	105.0	94.9	110.6	110.7	99.5	117.9	121.7	117.0
C21	120.3	127.9	108.2	132.5	151.9	143.1	157.1	137.0	134.5	160.1	158.3	140.6	148.0	138.8	127.1
C22	111.6	111.9	127.2	135.0	144.0	130.5	105.8	115.2	117.9	127.6	132.2	132.1	146.1	146.7	131.1
C23	112.4	123.7	123.3	120.5	126.1	125.2	101.0	81.8	96.7	117.5	123.6	140.3	140.6	140.8	134.1
C24	80.6	94.9	100.4	94.3	115.5	97.9	79.5	112.6	102.8	89.8	122.0	105.2	92.4	118.9	91.7
C25	98.1	107.3	110.7	134.4	124.0	134.8	136.7	94.3	114.8	111.2	110.0	118.3	125.1	131.0	132.0
C26	100.2	107.2	111.4	134.1	144.2	141.8	147.5	119.4	136.0	147.0	140.3	144.0	155.4	149.0	128.4
C27	110.1	113.1	105.6	127.0	144.7	144.5	120.1	130.5	132.7	149.9	141.5	142.1	141.2	154.6	127.1
C28	121.8	117.6	125.1	150.1	146.5	166.2	129.5	135.4	143.0	148.6	144.8	139.6	156.8	149.8	127.7
C29	74.5	86.5	108.6	143.7	163.5	164.9	135.1	150.4	153.4	163.8	155.8	146.3	163.0	157.6	124.3
C30	68.7	62.3	49.7	63.3	78.1	74.6	85.4	95.1	86.0	101.4	87.8	116.1	90.5	88.3	78.9
C31	116.4	121.6	136.4	128.2	138.3	135.8	120.0	106.7	115.5	115.4	126.3	117.0	124.6	130.0	121.2
C32	141.0	152.6	156.6	159.4	164.1	156.3	125.8	147.1	130.9	160.1	156.9	164.0	196.5	186.3	186.7
C33	96.9	72.5	90.0	98.1	90.9	122.9	105.2	69.5	78.4	97.0	74.2	85.9	92.2	93.7	89.8
D	104.0	106.2	90.4	92.5	101.9	116.3	134.1	134.5	118.2	117.0	100.7	88.3	91.2	96.2	96.0
D35	104.0	106.2	90.4	92.5	101.9	116.3	134.1	134.5	118.2	117.0	100.7	88.3	91.2	96.2	96.0