

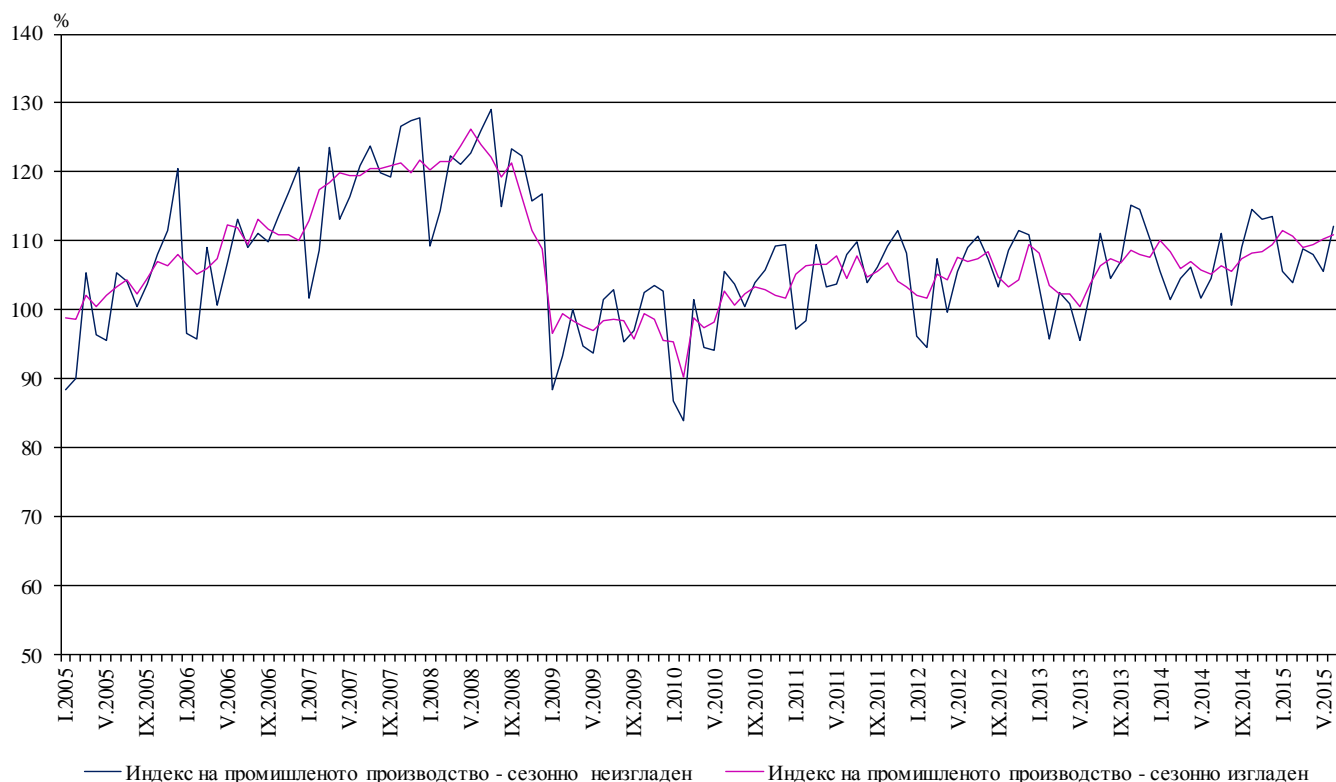


ИНДЕКСИ НА ПРОМИШЛЕНОТО ПРОИЗВОДСТВО ПРЕЗ ЮНИ 2015 ГОДИНА¹

По предварителни данни през юни 2015 г. индексът на промишленото производство², изчислен от сезонно изгладените данни³, нараства с 0.6% в сравнение с май 2015 година.

През юни 2015 г. при календарно изгладения индекс⁴ на промишленото производство е регистриран ръст от 5.7% спрямо съответния месец на 2014 година.

Фиг. 1. Индекси на промишленото производство (2010 = 100)



¹ Данните за юни 2015 г. са предварителни.

² Месечните индекси на производството измерват измененията в произведената продукция на промишлените предприятия. Тази информация е подходяща за проследяване на текущото икономическо развитие и за краткосрочни прогнози. Индексите не измерват действителното равнище на производството, а оценяват средното изменение на производството между два времеви периода. За оценката на индексите се извършва представително наблюдение на предприятията от промишлеността, като извадката обхваща предприятия, чийто годишен оборот надхвърля 97% от оборота на цялата промишленост.

Индексите на промишленото производство се изчисляват при постоянна база чрез претегляне със структурата на добавената стойност по факторни разходи.

³ Сезонното изглаждане е статистически метод за отстраняване на сезонния компонент на времевия ред.

⁴ Календарното изглаждане представлява отстраняване на вариациите в месечните данни, дължащи се на различния брой календарни и работни дни в месеците, на националните празници, както и на наличието на екстремни стойности (например наличието на повече неработни дни през май може да допринесе за спад на производството в някои дейности).

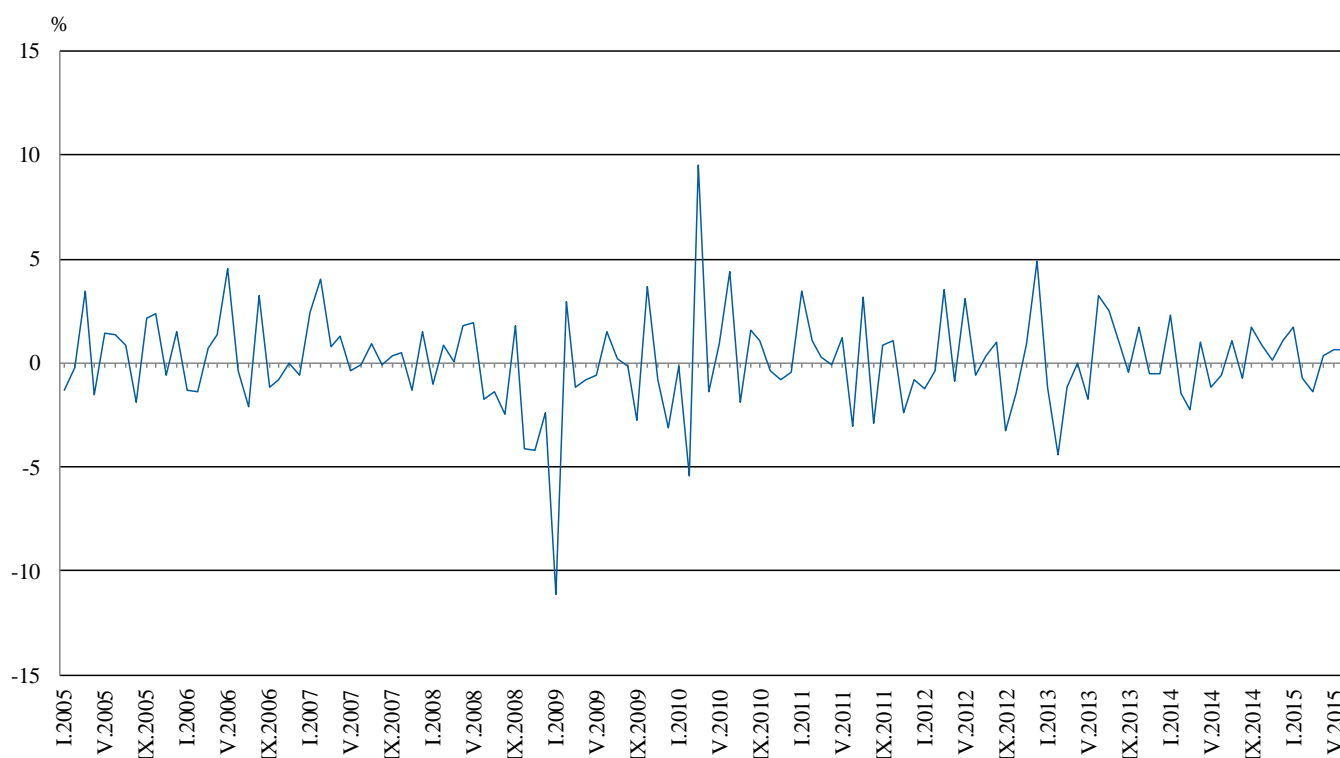


Месечни изменения

През юни 2015 г. увеличение спрямо предходния месец е регистрирано в добивната промишленост - с 1.9%, и в преработващата промишленост - с 1.1%, докато в производството и разпределението на електрическа и топлоенергия и газ е отчетено намаление - с 1.4%.

По-значителен ръст в преработващата промишленост се наблюдава при: производството на химични продукти - с 13.9%, печатната дейност и възпроизвеждането на записани носители - с 11.2%, производството на дървен материал и изделия от него, без мебели - с 6.4%, производството на хартия, картон и изделия от хартия и картон - с 5.8%. Спад е регистриран при: производството на превозни средства, без автомобили - с 12.9%, производството на електрически съоръжения - с 8.1%, ремонта и инсталирането на машини и оборудване - с 5.4%, производството на основни метали - с 2.8%.

Фиг. 2. Изменение на индекса на промишленото производство спрямо предходния месец (Сезонно изгладени)



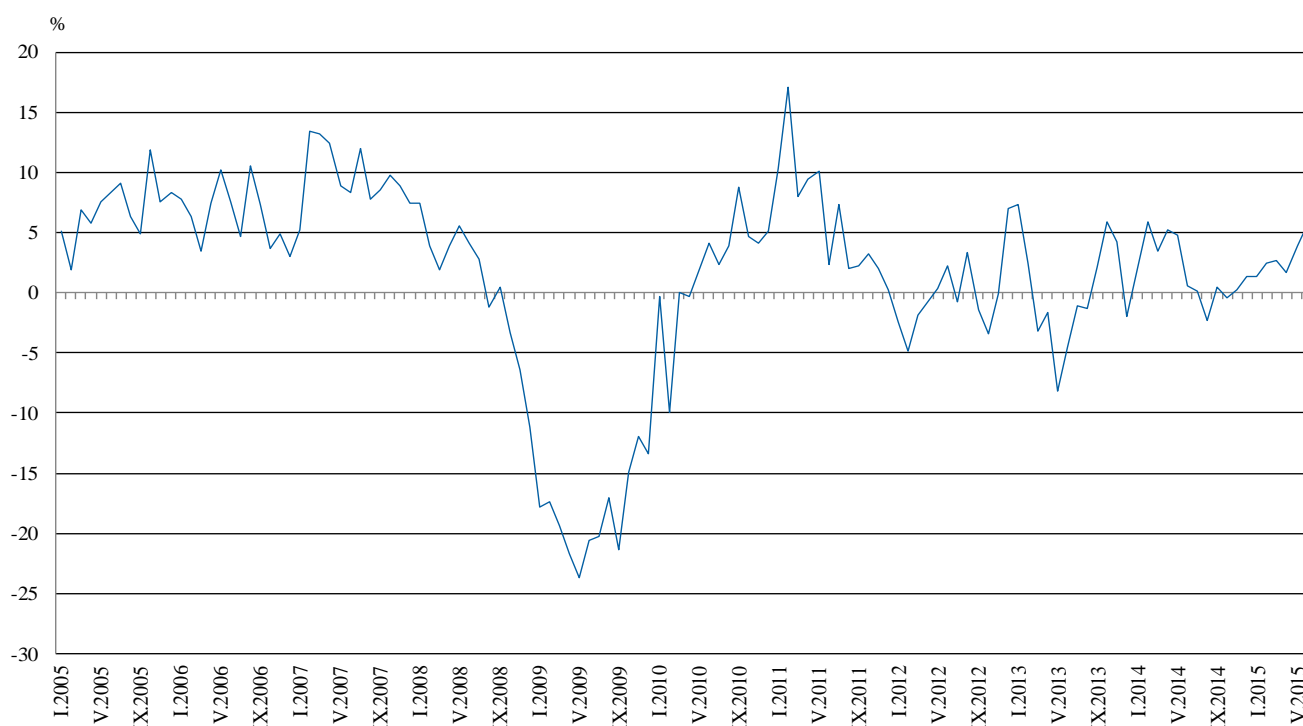


Годишни изменения

На годишна база ръст на промишленото производство, изчислен от календарно изгладените данни, е отчетен в добивната промишленост - с 6.6%, преработващата промишленост - с 6.4%, и в производството и разпределението на електрическа и топлоенергия и газ - с 3.0%.

По-значително увеличение в преработващата промишленост спрямо предходната година се наблюдава при: производството на изделия от други неметални минерални суровини - с 22.2%, печатната дейност и възпроизвеждането на записани носители - с 15.8%, производството на автомобили, ремаркета и полуремаркета - с 15.6%, производството на компютърна и комуникационна техника, електронни и оптични продукти - с 14.3%, производството на химични продукти - с 8.0%. Намаление е отчетено при производството на основни метали - с 9.6%, и при обработката на кожи; производството на изделия от обработени кожи без косъм - с 3.8%.

Фиг. 3. Изменение на индекса на промишленото производство спрямо съответния месец на предходната година (Календарно изгладени)



Окончателните данни за май 2015 г. са публикувани на сайта на НСИ (<http://www.nsi.bg/bg>).



Приложение

Таблица 1

Изменение на индексите на промишленото производство
спрямо предходния месец¹

(Проценти)

Икономически дейности	Код по КИД - 2008	2015					
		I	II	III	IV	V	VI
Промисленост - общо	V_TO_E36	1.7	-0.7	-1.4	0.4	0.7	0.6
Добивна промисленост	B	0.7	1.4	-6.1	3.2	0.9	1.9
в това число:							
Добив на въглища	B05	12.3	-0.6	-9.1	12.7	-11.1	3.0
Добив на метални руди	B07	-17.9	5.4	-2.7	-3.9	12.6	5.5
Добив на неметални материали и суровини	B08	-5.3	-2.2	2.5	1.1	1.9	7.0
Преработваща промисленост	C	0.8	0.1	-1.1	-0.8	1.7	1.1
в това число:							
Производство на хранителни продукти	C10	2.6	2.7	-9.7	5.2	-4.3	-0.1
Производство на напитки	C11	5.2	1.1	-4.9	3.9	-1.7	-1.0
Производство на тютюневи изделия	C12	-9.4	3.4	-1.5	-6.8	-4.6	-0.9
Производство на текстил и изделия от текстил, без облекло	C13	-2.8	-9.5	-1.5	2.8	3.1	4.2
Производство на облекло	C14	2.1	-4.1	-3.3	2.8	0.0	5.3
Обработка на кожи; производство на обувки и други изделия от обработени кожи без косъм	C15	-5.5	-5.6	-0.7	7.5	-12.8	3.1
Производство на дървен материал и изделия от него, без мебели	C16	2.3	4.8	1.2	-3.8	-7.8	6.4
Производство на хартия, картон и изделия от хартия и картон	C17	3.1	-1.6	4.0	-9.9	6.2	5.8
Печатна дейност и възпроизвеждане на записани носители	C18	5.2	2.4	-0.6	-5.5	-1.3	11.2
Производство на химични продукти	C20	3.6	-9.9	-0.9	5.6	-6.6	13.9
Производство на лекарствени вещества и продукти	C21	0.9	-11.5	12.9	-1.9	-4.5	-1.3
Производство на изделия от каучук и пластмаси	C22	10.9	-1.1	-4.4	2.4	-0.7	1.5
Производство на изделия от други неметални минерални суровини	C23	-2.6	1.3	2.5	-2.5	8.4	2.0
Производство на основни метали	C24	2.7	-4.0	-4.5	10.4	-6.7	-2.8
Производство на метални изделия, без машини и оборудване	C25	4.4	1.7	-13.4	1.0	7.9	-1.8
Производство на компютърна и комуникационна техника, електронни и оптични продукти	C26	5.1	9.4	-4.2	1.2	0.2	1.9
Производство на електрически съоръжения	C27	8.6	0.6	3.3	-2.9	3.3	-8.1
Производство на машини и оборудване с общо и специално предназначение	C28	12.2	-3.2	-5.7	1.4	0.2	2.3
Производство на автомобили, ремаркета и полуремаркета	C29	1.4	2.7	-2.5	-2.4	-2.8	3.9
Производство на превозни средства, без автомобили	C30	45.8	-21.3	-0.9	-10.0	13.8	-12.9
Производство на мебели	C31	7.8	2.9	-8.2	9.4	-8.0	0.3
Производство, неклассифицирано другаде	C32	19.6	-13.3	3.6	1.2	2.0	5.3
Ремонт и инсталиране на машини и оборудване	C33	26.6	-6.5	6.7	-14.3	11.9	-5.4
Производство и разпределение на електрическа и топлинна енергия и газ	D	5.0	-4.3	-0.1	2.9	-2.5	-1.4
Производство и разпределение на електрическа и топлинна енергия и газ	D35	5.0	-4.3	-0.1	2.9	-2.5	-1.4

¹ Сезонно изгладени данни.

Таблица 2

Изменение на индексите на промишленото производство спрямо
съответния месец на предходната година¹

(Проценти)

Икономически дейности	Код по КИД - 2008	2015					
		I	II	III	IV	V	VI
Промисленост - общо	V_TO_E36	1.3	2.5	2.6	1.6	3.9	5.7
Добивна промисленост	B	-10.4	5.9	3.3	-0.8	1.4	6.6
в това число:							
Добив на въглища	B05	0.6	15.3	20.9	11.0	-7.6	29.4
Добив на метални руди	B07	-18.2	0.4	-5.0	-5.8	6.1	-2.2
Добив на неметални материали и суровини	B08	2.6	4.8	2.7	-3.6	7.9	16.1
Преработваща промисленост	C	5.2	3.4	4.1	0.4	4.1	6.4
в това число:							
Производство на хранителни продукти	C10	4.5	9.8	-4.7	-0.6	0.5	-0.6
Производство на напитки	C11	9.6	-1.0	-6.7	-1.3	4.7	4.3
Производство на тютюневи изделия	C12	-8.5	-6.9	0.5	-11.9	-7.5	2.2
Производство на текстил и изделия от текстил, без облекло	C13	5.0	-7.3	-13.1	-7.0	-3.3	7.4
Производство на облекло	C14	-5.8	-7.8	-14.6	-9.2	-12.6	3.5
Обработка на кожи; производство на обувки и други изделия от обработени кожи без косъм	C15	3.1	-2.2	0.4	9.3	-5.9	-3.8
Производство на дървен материал и изделия от него, без мебели	C16	-11.0	-2.5	6.9	4.6	-8.2	1.1
Производство на хартия, картон и изделия от хартия и картон	C17	-2.7	-2.7	8.5	-7.2	0.9	6.1
Печатна дейност и възпроизвеждане на записани носители	C18	2.7	8.5	6.0	0.8	-1.6	15.8
Производство на химични продукти	C20	21.4	3.8	1.4	-2.2	-7.1	8.0
Производство на лекарствени вещества и продукти	C21	10.6	-5.5	20.8	7.5	7.2	6.7
Производство на изделия от каучук и пластмаси	C22	12.2	5.8	1.0	3.4	4.5	4.4
Производство на изделия от други неметални минерални суровини	C23	3.8	-4.1	7.2	-0.8	10.7	22.2
Производство на основни метали	C24	0.3	-1.0	-9.5	13.0	-2.1	-9.6
Производство на метални изделия, без машини и оборудване	C25	10.5	12.7	5.4	-4.3	17.6	6.4
Производство на компютърна и комуникационна техника, електронни и оптични продукти	C26	-4.0	17.3	2.9	12.8	7.7	14.3
Производство на електрически съоръжения	C27	11.7	9.4	17.9	9.8	19.1	5.0
Производство на машини и оборудване с общо и специално предназначение	C28	5.7	7.5	2.3	-4.6	3.9	7.5
Производство на автомобили, ремаркета и полуремаркета	C29	14.0	22.4	17.4	16.8	12.9	15.6
Производство на превозни средства, без автомобили	C30	76.2	11.1	12.1	-22.5	32.4	7.5
Производство на мебели	C31	1.2	6.7	-2.3	8.8	-3.0	-1.3
Производство, неklasифицирано другаде	C32	19.0	-0.5	-1.3	-0.2	21.8	18.6
Ремонт и инсталиране на машини и оборудване	C33	19.7	11.6	26.7	5.7	19.3	4.5
Производство и разпределение на електрическа и топлинна енергия и газ	D	-3.4	-1.2	-0.5	7.3	4.7	3.0
Производство и разпределение на електрическа и топлинна енергия и газ	D35	-3.4	-1.2	-0.5	7.3	4.7	3.0

¹ Календарно изгладени данни.



Таблица 3

Индекси на промишленото производство
(Сезонно изгладени, 2010 = 100)

Код по КИД - 2008	2014							2015					
	VI	VII	VIII	IX	X	XI	XII	I	II	III	IV	V	VI
В_TO_E36	105.2	106.3	105.6	107.4	108.3	108.4	109.6	111.4	110.6	109.1	109.5	110.2	110.9
В	96.3	94.9	97.4	93.3	95.7	97.5	100.5	101.2	102.6	96.4	99.4	100.3	102.2
В05	89.0	92.3	98.2	100.6	105.2	101.6	104.0	116.8	116.1	105.6	119.0	105.8	109.0
В07	101.4	96.3	94.7	86.7	98.1	102.1	103.0	84.6	89.2	86.8	83.4	94.0	99.2
В08	104.2	111.4	112.6	112.3	115.9	115.9	114.2	108.1	105.7	108.4	109.6	111.6	119.5
С	107.8	110.0	109.2	111.3	111.3	111.3	112.5	113.4	113.5	112.2	111.3	113.2	114.4
С10	88.2	89.9	89.8	88.9	90.6	92.9	91.8	94.2	96.8	87.4	91.9	88.0	87.8
С11	93.8	95.2	97.9	92.1	88.6	91.3	95.9	100.8	102.0	97.0	100.7	99.0	98.1
С12	88.9	106.8	103.5	109.0	116.9	115.0	120.3	109.0	112.6	111.0	103.5	98.7	97.8
С13	103.2	110.0	110.7	110.6	112.5	108.2	114.7	111.6	100.9	99.4	102.2	105.4	109.8
С14	97.5	97.0	99.4	96.4	97.8	94.8	94.0	96.0	92.0	89.0	91.5	91.4	96.3
С15	75.3	76.5	81.3	77.6	81.2	91.2	85.4	80.8	76.3	75.8	81.5	71.0	73.2
С16	98.2	102.3	98.7	90.4	98.8	92.7	97.1	99.4	104.1	105.4	101.5	93.6	99.5
С17	117.8	119.9	116.9	119.5	122.0	120.3	117.0	120.6	118.6	123.4	111.1	118.1	124.9
С18	103.7	105.1	96.7	103.9	105.8	109.8	106.6	112.2	114.8	114.1	107.8	106.4	118.3
С20	105.1	97.8	106.2	111.3	129.3	109.1	108.9	112.8	101.7	100.8	106.4	99.3	113.1
С21	129.9	136.6	121.4	132.2	140.2	138.5	152.2	153.6	135.9	153.3	150.5	143.7	141.9
С22	127.9	129.9	125.3	126.3	129.6	124.8	123.3	136.8	135.3	129.3	132.4	131.5	133.5
С23	107.8	115.8	115.9	111.7	112.6	115.4	119.2	116.1	117.6	120.5	117.6	127.4	130.0
С24	106.3	106.1	105.8	102.1	102.5	93.5	104.8	107.6	103.3	98.6	108.9	101.6	98.8
С25	111.8	119.4	113.0	130.4	118.4	124.7	121.2	126.6	128.8	111.5	112.6	121.5	119.3
С26	128.2	144.5	127.4	131.6	141.8	133.6	128.6	135.1	147.8	141.5	143.2	143.4	146.1
С27	123.0	124.8	121.0	126.0	131.9	130.6	128.3	139.3	140.1	144.7	140.5	145.2	133.4
С28	135.4	137.8	138.8	147.7	142.6	156.0	137.0	153.6	148.8	140.3	142.3	142.5	145.8
С29	132.0	134.4	129.7	141.7	151.8	149.0	153.0	155.1	159.3	155.4	151.7	147.5	153.3
С30	74.4	97.5	64.5	73.6	82.6	82.3	81.5	118.8	93.5	92.6	83.4	94.9	82.6
С31	121.3	125.7	132.2	124.0	125.1	124.7	117.5	126.6	130.3	119.6	130.8	120.4	120.8
С32	146.1	162.1	153.3	150.0	141.0	148.6	147.3	176.1	152.6	158.0	160.0	163.3	171.9
С33	84.5	88.0	89.9	93.4	85.4	105.6	77.4	98.0	91.7	97.8	83.8	93.8	88.8
Д	103.3	102.4	100.0	104.1	107.0	107.0	107.2	112.5	107.7	107.7	110.8	108.0	106.5
Д35	103.3	102.4	100.0	104.1	107.0	107.0	107.2	112.5	107.7	107.7	110.8	108.0	106.5



Таблица 4

Индекси на промишленото производство
(Календарно изгладени, 2010 = 100)

Код по КИД - 2008	2012	2013	2014						2015						
	VI	VI	VI	VII	VIII	IX	X	XI	XII	I	II	III	IV	V	VI
В_TO_E36	109.7	104.7	105.3	109.9	102.4	107.6	113.3	115.6	113.5	106.2	104.2	109.6	107.1	105.0	111.2
В	101.1	89.7	91.1	93.9	96.1	95.4	111.8	107.7	110.7	98.1	94.6	89.6	92.2	93.9	97.1
В05	73.7	73.9	66.0	81.4	94.1	105.6	134.2	115.6	124.8	132.4	114.8	94.3	105.4	88.7	85.4
В07	112.7	95.0	101.4	96.3	94.7	86.7	98.1	102.1	103.0	84.6	89.2	86.8	83.4	94.0	99.2
В08	131.5	119.6	113.6	125.4	125.7	125.2	136.5	131.2	116.1	68.3	73.4	97.0	109.2	117.4	131.9
С	117.4	110.8	113.2	117.9	107.0	114.3	118.0	117.5	108.5	99.1	102.1	111.3	112.4	112.6	120.4
С10	95.9	96.9	90.6	91.3	92.6	96.1	99.7	99.5	96.0	78.8	83.5	85.8	88.6	86.0	90.0
С11	124.5	131.2	115.3	117.1	123.3	100.2	77.0	81.8	101.5	63.4	69.9	91.4	102.0	111.0	120.2
С12	173.3	139.2	103.5	128.2	104.7	121.5	112.3	108.0	119.0	79.1	89.0	115.7	102.9	103.6	105.7
С13	93.9	111.2	114.2	114.4	89.6	106.1	112.2	110.2	100.4	97.4	95.8	111.4	112.5	117.6	122.6
С14	108.5	102.7	101.7	108.2	103.0	91.3	93.7	95.0	93.1	98.7	91.2	85.1	84.7	83.9	105.3
С15	108.2	75.0	78.9	91.2	82.2	83.7	84.7	93.4	79.5	81.5	73.3	74.0	69.9	59.3	75.8
С16	114.8	106.6	107.3	114.3	101.7	97.5	111.3	101.7	89.1	79.3	86.6	102.4	99.6	92.2	108.4
С17	115.0	121.7	123.8	127.9	117.6	120.7	118.9	116.4	110.4	113.3	110.7	129.3	114.0	121.0	131.4
С18	94.1	103.1	104.5	104.7	93.5	106.9	113.6	120.3	121.1	96.0	103.2	111.7	105.7	103.9	121.0
С20	111.9	99.6	109.2	97.8	99.7	111.3	127.4	112.9	107.5	105.0	94.9	110.6	110.7	99.5	117.9
С21	146.7	135.1	137.9	128.1	108.2	132.5	151.9	143.1	157.1	137.0	134.5	160.1	158.3	140.6	147.1
С22	118.3	116.9	139.1	143.8	127.2	135.0	144.0	130.5	105.8	115.2	117.9	127.6	132.2	132.1	145.1
С23	116.8	116.9	115.6	125.5	123.3	120.5	126.1	125.2	101.0	81.8	96.7	117.5	123.6	140.3	141.4
С24	99.5	87.0	103.2	126.0	100.4	94.3	115.5	97.9	79.5	112.6	102.8	89.8	122.0	105.2	93.3
С25	105.1	114.9	118.9	124.7	110.7	134.4	124.0	134.8	136.7	94.3	114.8	111.2	110.0	118.3	126.5
С26	150.6	112.5	133.7	146.4	111.4	134.1	144.2	141.8	147.5	119.4	136.0	147.0	140.3	144.0	152.7
С27	143.6	132.9	132.3	130.7	105.6	127.0	144.7	144.5	120.1	130.5	132.7	149.9	141.5	142.1	138.9
С28	144.0	137.1	145.2	144.5	125.1	150.1	146.5	166.2	129.5	135.4	143.0	148.6	144.8	139.6	156.1
С29	90.1	112.2	140.8	134.9	108.6	143.7	163.5	164.9	135.1	150.4	153.4	163.8	155.8	146.3	162.8
С30	173.9	87.0	85.3	105.2	49.7	63.3	78.1	74.6	85.4	95.1	86.0	101.4	87.8	116.1	91.7
С31	121.2	122.8	126.6	129.3	136.4	128.2	138.3	135.8	120.0	106.7	115.5	115.4	126.3	117.0	125.0
С32	140.2	171.1	165.8	164.9	156.6	159.4	164.1	156.3	125.8	147.1	130.9	160.1	156.9	164.0	196.7
С33	94.0	69.9	85.1	86.4	90.0	98.1	90.9	122.9	105.2	69.5	78.4	97.0	74.2	85.9	88.9
Д	89.3	92.8	88.4	94.0	90.4	92.5	101.9	116.3	134.1	134.5	118.2	117.0	100.7	88.3	91.0
Д35	89.3	92.8	88.4	94.0	90.4	92.5	101.9	116.3	134.1	134.5	118.2	117.0	100.7	88.3	91.0