

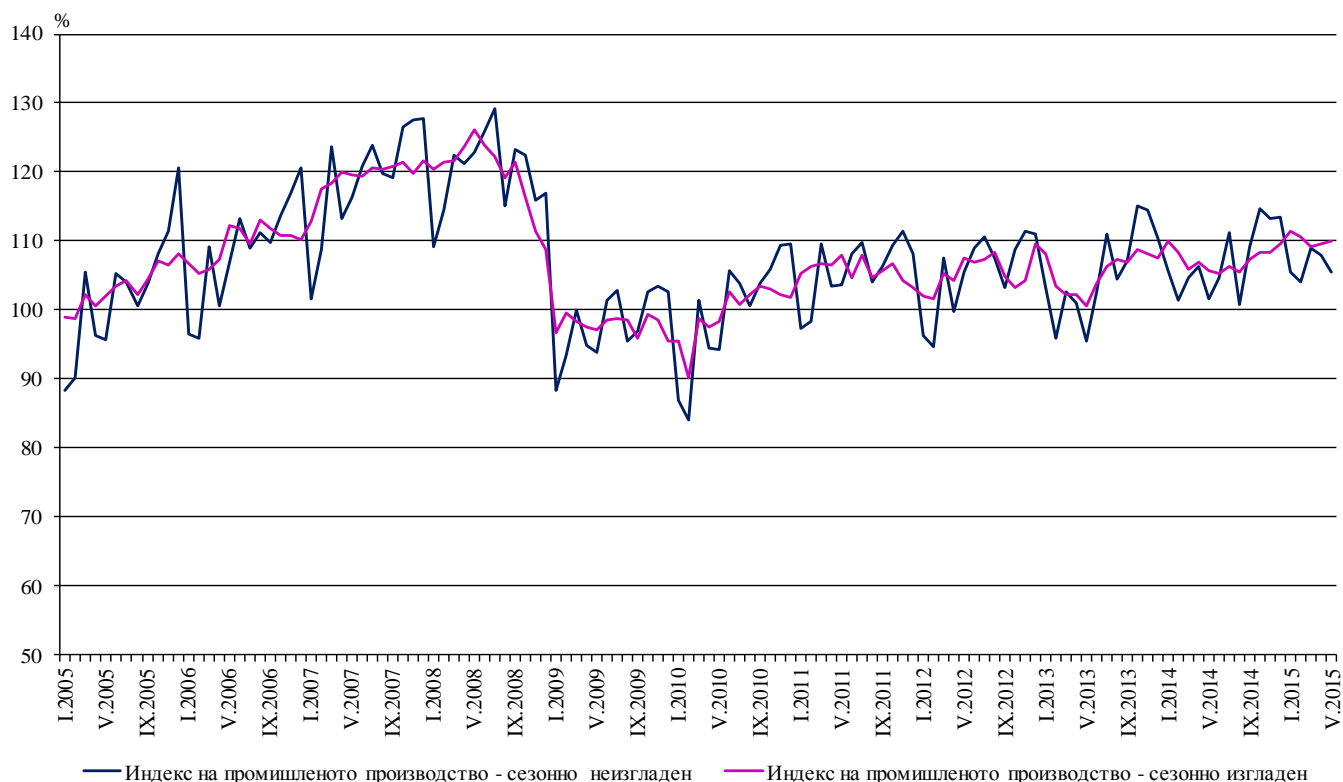


## ИНДЕКСИ НА ПРОМИШЛЕНОТО ПРОИЗВОДСТВО ПРЕЗ МАЙ 2015 ГОДИНА<sup>1</sup>

По предварителни данни през май 2015 г. индексът на промишленото производство<sup>2</sup>, изчислен от сезонно изгладените данни<sup>3</sup>, нараства с 0.4% в сравнение с април 2015 година.

През май 2015 г. при календарно изгладения индекс<sup>4</sup> на промишленото производство е регистриран ръст от 3.9% спрямо съответния месец на 2014 година.

**Фиг. 1. Индекси на промишленото производство (2010 = 100)**



<sup>1</sup> Данните за май 2015 г. са предварителни.

<sup>2</sup> Месечните индекси на производството измерват измененията в произведената продукция на промишлените предприятия. Тази информация е подходяща за проследяване на текущото икономическо развитие и за краткосрочни прогнози. Индексите не измерват действителното равнище на производството, а оценяват средното изменение на производството между два времеви периода. За оценката на индексите се извършва представително наблюдение на предприятията от промишлеността, като извадката обхваща предприятия, чийто годишен оборот надхвърля 97% от оборота на цялата промишленост.

Индексите на промишленото производство се изчисляват при постоянна база чрез претегляне със структурата на добавената стойност по факторни разходи.

<sup>3</sup> Сезонното изглаждане е статистически метод за отстраняване на сезонния компонент на времевия ред.

<sup>4</sup> Календарното изглаждане представлява отстраняване на вариациите в месечните данни, дължащи се на различния брой календарни и работни дни в месеците, на националните празници, както и на наличието на екстремни стойности (например наличието на повече неработни дни през май може да допринесе за спад на производството в някои дейности).

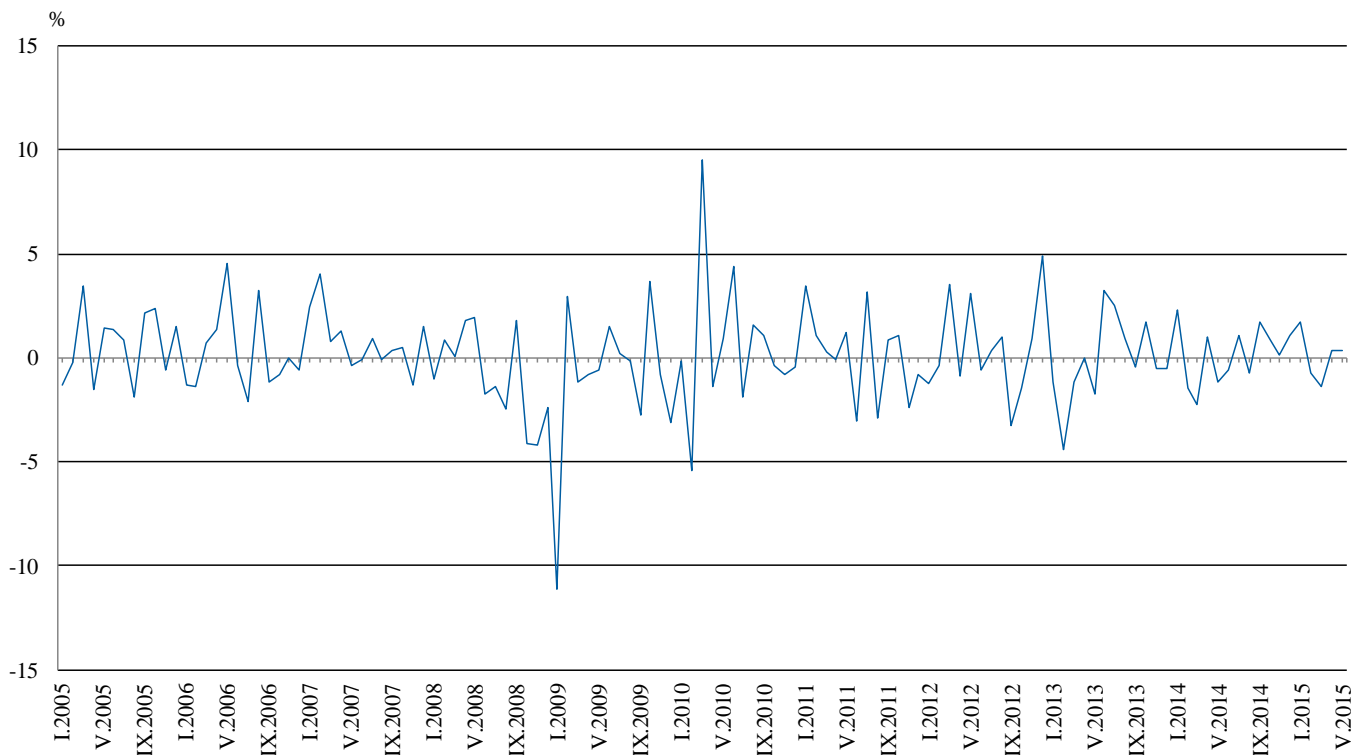


### Месечни изменения

През май 2015 г. увеличение спрямо предходния месец е регистрирано в преработващата промишленост - с 1.1%, и в добивната промишленост - с 0.2%, докато в производството и разпределението на електрическа и топлоенергия и газ е отчетено намаление - с 1.8%.

По-значителен ръст в преработващата промишленост се наблюдава при: производството на превозни средства, без автомобили - с 13.3%, ремонта и инсталирането на машини и оборудване - с 12.0%, производството на метални изделия, без машини и оборудване - със 7.9%, производството на изделия от други неметални минерални суровини - с 6.7%, производството на хартия, картон и изделия от хартия и картон - с 5.6%. Спад е регистриран при: производството на кожи; производството на изделия от обработени кожи без косъм - с 12.6%, производството на химични продукти - с 12.5%, производството на мебели - със 7.8%, производството на дървен материал и изделия от него, без мебели - със 7.4%.

**Фиг. 2. Изменение на индекса на промишленото производство спрямо предходния месец (Сезонно изгладени)**



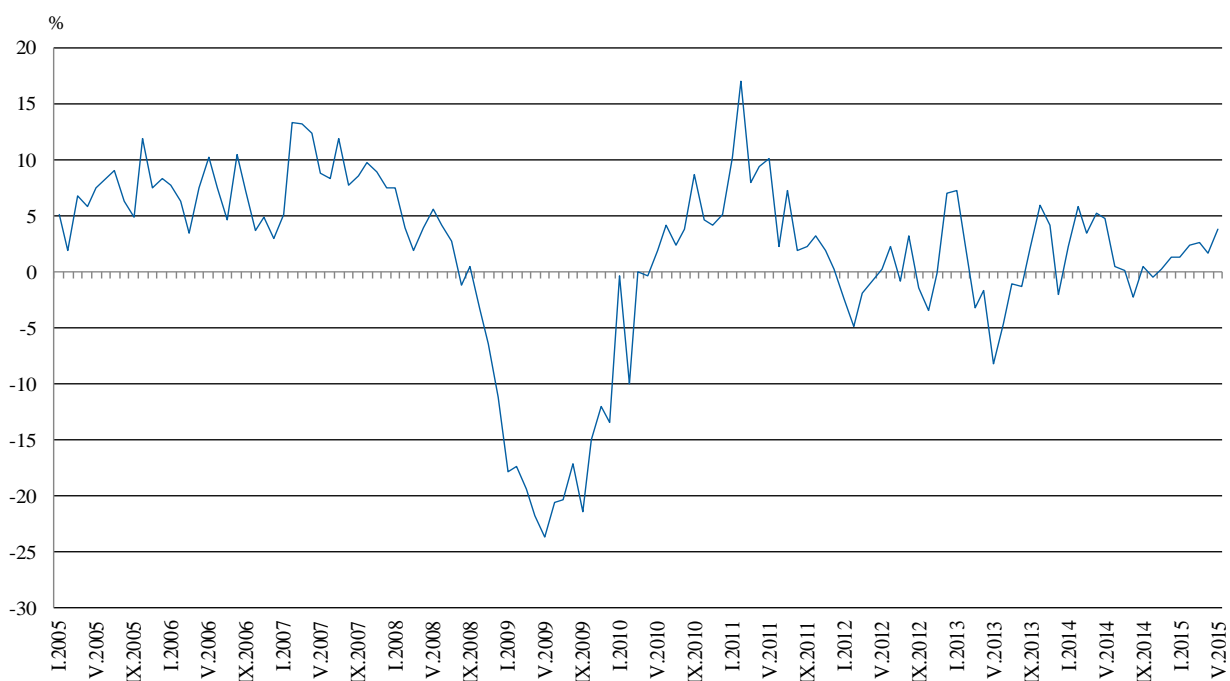


### Годишни изменения

На годишна база ръст на промишленото производство, изчислен от календарно изгладените данни, е отчетен в производството и разпределението на електрическа и топлоенергия и газ - с 5.6%, в преработващата промишленост - с 4.0%, и в добивната промишленост - с 0.7%.

По-значително увеличение в преработващата промишленост спрямо предходната година се наблюдава при: производството на превозни средства, без автомобили - с 30.9%, ремонта и инсталирането на машини и оборудване - с 19.2%, производството на електрически съоръжения - с 19.1%, производство на метални изделия, без машини и оборудване - със 17.6%, производството на автомобили, ремаркета и полуремаркета - с 12.9%. Намаление е отчетено при: производството на химични продукти - с 13.1%, производството на облекло - с 11.1%, производството на дървен материал и изделия от него, без мебели - със 7.7%, производството на тютюневи изделия - със 7.6%.

**Фиг. 3. Изменение на индекса на промишленото производство спрямо съответния месец на предходната година (Календарно изгладени)**



Окончателните данни за април 2015 г. са публикувани на сайта на НСИ (<http://www.nsi.bg/bg>).



Приложение

Таблица 1

Изменение на индексите на промишленото производство  
спрямо предходния месец<sup>1</sup>

(Проценти)

Икономически дейности	Код по КИД - 2008	2014	2015				
		XII	I	II	III	IV	V
<b>Промисленост - общо</b>	<b>В_TO_E36</b>	<b>1.0</b>	<b>1.7</b>	<b>-0.7</b>	<b>-1.4</b>	<b>0.4</b>	<b>0.4</b>
<b>Добивна промисленост</b>	<b>В</b>	<b>3.1</b>	<b>0.7</b>	<b>1.4</b>	<b>-6.1</b>	<b>3.2</b>	<b>0.2</b>
в това число:							
Добив на въглища	B05	2.4	12.3	-0.6	-9.1	12.7	-11.0
Добив на метални руди	B07	0.8	-17.9	5.4	-2.7	-3.9	11.4
Добив на неметални материали и суровини	B08	-1.5	-5.3	-2.2	2.5	1.1	1.3
<b>Преработваща промисленост</b>	<b>С</b>	<b>1.0</b>	<b>0.8</b>	<b>0.1</b>	<b>-1.1</b>	<b>-0.8</b>	<b>1.1</b>
в това число:							
Производство на хранителни продукти	C10	-1.2	2.6	2.7	-9.7	5.2	-4.0
Производство на напитки	C11	4.9	5.2	1.1	-4.9	3.9	-0.5
Производство на тютюневи изделия	C12	4.6	-9.4	3.4	-1.5	-6.8	-4.1
Производство на текстил и изделия от текстил, без облекло	C13	6.0	-2.8	-9.5	-1.5	2.8	2.3
Производство на облекло	C14	-0.8	2.1	-4.1	-3.3	2.8	-0.8
Обработка на кожи; производство на обувки и други изделия от обработени кожи без косъм	C15	-6.3	-5.5	-5.6	-0.7	7.5	-12.6
Производство на дървен материал и изделия от него, без мебели	C16	4.7	2.3	4.8	1.2	-3.8	-7.4
Производство на хартия, картон и изделия от хартия и картон	C17	-2.8	3.1	-1.6	4.0	-9.9	5.6
Печатна дейност и възпроизвеждане на записани носители	C18	-2.9	5.2	2.4	-0.6	-5.5	-1.7
Производство на химични продукти	C20	-0.2	3.6	-9.9	-0.9	5.6	-12.5
Производство на лекарствени вещества и продукти	C21	9.9	0.9	-11.5	12.9	-1.9	-4.1
Производство на изделия от каучук и пластмаси	C22	-1.2	10.9	-1.1	-4.4	2.4	-1.1
Производство на изделия от други неметални минерални суровини	C23	3.3	-2.6	1.3	2.5	-2.5	6.7
Производство на основни метали	C24	12.1	2.7	-4.0	-4.5	10.4	-5.9
Производство на метални изделия, без машини и оборудване	C25	-2.8	4.4	1.7	-13.4	1.0	7.9
Производство на компютърна и комуникационна техника, електронни и оптични продукти	C26	-3.7	5.1	9.4	-4.2	1.2	0.4
Производство на електрически съоръжения	C27	-1.7	8.6	0.6	3.3	-2.9	4.9
Производство на машини и оборудване с общо и специално предназначение	C28	-12.2	12.2	-3.2	-5.7	1.4	0.5
Производство на автомобили, ремаркета и полуремаркета	C29	2.7	1.4	2.7	-2.5	-2.4	-2.8
Производство на превозни средства, без автомобили	C30	-1.0	45.8	-21.3	-0.9	-10.0	13.3
Производство на мебели	C31	-5.8	7.8	2.9	-8.2	9.4	-7.8
Производство, неklasифицирано другаде	C32	-0.9	19.6	-13.3	3.6	1.2	1.8
Ремонт и инсталиране на машини и оборудване	C33	-26.7	26.6	-6.5	6.7	-14.3	12.0
<b>Производство и разпределение на електрическа и топлинна енергия и газ</b>	<b>Д</b>	<b>0.2</b>	<b>5.0</b>	<b>-4.3</b>	<b>-0.1</b>	<b>2.9</b>	<b>-1.8</b>
Производство и разпределение на електрическа и топлинна енергия и газ	D35	0.2	5.0	-4.3	-0.1	2.9	-1.8

<sup>1</sup> Сезонно изгладени данни.



Таблица 2

Изменение на индексите на промишленото производство спрямо  
съответния месец на предходната година<sup>1</sup>

(Проценти)

Икономически дейности	Код по КИД - 2008	2014	2015				
		XII	I	II	III	IV	V
<b>Промишленост - общо</b>	<b>V_TO_E36</b>	<b>1.4</b>	<b>1.3</b>	<b>2.5</b>	<b>2.6</b>	<b>1.6</b>	<b>3.9</b>
<b>Добивна промишленост</b>	<b>B</b>	<b>-4.1</b>	<b>-10.4</b>	<b>5.9</b>	<b>3.3</b>	<b>-0.8</b>	<b>0.7</b>
в това число:							
Добив на въглища	B05	-14.3	0.6	15.3	20.9	11.0	-7.6
Добив на метални руди	B07	0.1	-18.2	0.4	-5.0	-5.8	4.9
Добив на неметални материали и суровини	B08	31.5	2.6	4.8	2.7	-3.6	7.9
<b>Преработваща промишленост</b>	<b>C</b>	<b>5.5</b>	<b>5.2</b>	<b>3.4</b>	<b>4.1</b>	<b>0.4</b>	<b>4.0</b>
в това число:							
Производство на хранителни продукти	C10	2.0	4.5	9.8	-4.7	-0.6	0.7
Производство на напитки	C11	-5.5	9.6	-1.0	-6.7	-1.3	6.2
Производство на тютюневи изделия	C12	13.8	-8.5	-6.9	0.5	-11.9	-7.6
Производство на текстил и изделия от текстил, без облекло	C13	18.9	5.0	-7.3	-13.1	-7.0	-3.3
Производство на облекло	C14	-7.9	-5.8	-7.8	-14.6	-9.2	-11.1
Обработка на кожи; производство на обувки и други изделия от обработени кожи без косъм	C15	19.0	3.1	-2.2	0.4	9.3	-5.9
Производство на дървен материал и изделия от него, без мебели	C16	2.9	-11.0	-2.5	6.9	4.6	-7.7
Производство на хартия, картон и изделия от хартия и картон	C17	-0.7	-2.7	-2.7	8.5	-7.2	0.8
Печатна дейност и възпроизвеждане на записани носители	C18	4.2	2.7	8.5	6.0	0.8	-1.7
Производство на химични продукти	C20	11.8	21.4	3.8	1.4	-2.2	-13.1
Производство на лекарствени вещества и продукти	C21	18.5	10.6	-5.5	20.8	7.5	7.3
Производство на изделия от каучук и пластмаси	C22	4.1	12.2	5.8	1.0	3.4	4.1
Производство на изделия от други неметални минерални суровини	C23	7.2	3.8	-4.1	7.2	-0.8	9.2
Производство на основни метали	C24	7.9	0.3	-1.0	-9.5	13.0	-2.1
Производство на метални изделия, без машини и оборудване	C25	24.9	10.5	12.7	5.4	-4.3	17.6
Производство на компютърна и комуникационна техника, електронни и оптични продукти	C26	20.5	-4.0	17.3	2.9	12.8	8.0
Производство на електрически съоръжения	C27	9.7	11.7	9.4	17.9	9.8	19.1
Производство на машини и оборудване с общо и специално предназначение	C28	-8.5	5.7	7.5	2.3	-4.6	4.5
Производство на автомобили, ремаркета и полуремаркета	C29	50.6	14.0	22.4	17.4	16.8	12.9
Производство на превозни средства, без автомобили	C30	6.1	76.2	11.1	12.1	-22.5	30.9
Производство на мебели	C31	-1.5	1.2	6.7	-2.3	8.8	-3.0
Производство, неklasифицирано другаде	C32	10.0	19.0	-0.5	-1.3	-0.2	21.7
Ремонт и инсталиране на машини и оборудване	C33	-7.0	19.7	11.6	26.7	5.7	19.2
<b>Производство и разпределение на електрическа и топлинна енергия и газ</b>	<b>D</b>	<b>-4.5</b>	<b>-3.4</b>	<b>-1.2</b>	<b>-0.5</b>	<b>7.3</b>	<b>5.6</b>
Производство и разпределение на електрическа и топлинна енергия и газ	D35	-4.5	-3.4	-1.2	-0.5	7.3	5.6

<sup>1</sup> Календарно изгладени данни.



Таблица 3

**Индекси на промишленото производство  
(Сезонно изгладени, 2010 = 100)**

Код по КИД - 2008	2014								2015				
	V	VI	VII	VIII	IX	X	XI	XII	I	II	III	IV	V
<b>B_TO_E36</b>	<b>105.8</b>	<b>105.2</b>	<b>106.3</b>	<b>105.6</b>	<b>107.4</b>	<b>108.3</b>	<b>108.4</b>	<b>109.6</b>	<b>111.4</b>	<b>110.6</b>	<b>109.1</b>	<b>109.5</b>	<b>109.9</b>
<b>B</b>	<b>98.9</b>	<b>96.3</b>	<b>94.9</b>	<b>97.4</b>	<b>93.3</b>	<b>95.7</b>	<b>97.5</b>	<b>100.5</b>	<b>101.2</b>	<b>102.6</b>	<b>96.4</b>	<b>99.4</b>	<b>99.6</b>
<b>B05</b>	111.8	89.0	92.3	98.2	100.6	105.2	101.6	104.0	116.8	116.1	105.6	119.0	105.9
<b>B07</b>	88.6	101.4	96.3	94.7	86.7	98.1	102.1	103.0	84.6	89.2	86.8	83.4	92.9
<b>B08</b>	103.2	104.2	111.4	112.6	112.3	115.9	115.9	114.2	108.1	105.7	108.4	109.6	111.1
<b>C</b>	<b>108.1</b>	<b>107.8</b>	<b>110.0</b>	<b>109.2</b>	<b>111.3</b>	<b>111.3</b>	<b>111.3</b>	<b>112.5</b>	<b>113.4</b>	<b>113.5</b>	<b>112.2</b>	<b>111.3</b>	<b>112.6</b>
<b>C10</b>	87.4	88.2	89.9	89.8	88.9	90.6	92.9	91.8	94.2	96.8	87.4	91.9	88.2
<b>C11</b>	94.8	93.8	95.2	97.9	92.1	88.6	91.3	95.9	100.8	102.0	97.0	100.7	100.2
<b>C12</b>	101.6	88.9	106.8	103.5	109.0	116.9	115.0	120.3	109.0	112.6	111.0	103.5	99.3
<b>C13</b>	108.1	103.2	110.0	110.7	110.6	112.5	108.2	114.7	111.6	100.9	99.4	102.2	104.6
<b>C14</b>	102.2	97.5	97.0	99.4	96.4	97.8	94.8	94.0	96.0	92.0	89.0	91.5	90.8
<b>C15</b>	73.7	75.3	76.5	81.3	77.6	81.2	91.2	85.4	80.8	76.3	75.8	81.5	71.2
<b>C16</b>	100.1	98.2	102.3	98.7	90.4	98.8	92.7	97.1	99.4	104.1	105.4	101.5	93.9
<b>C17</b>	116.2	117.8	119.9	116.9	119.5	122.0	120.3	117.0	120.6	118.6	123.4	111.1	117.3
<b>C18</b>	106.8	103.7	105.1	96.7	103.9	105.8	109.8	106.6	112.2	114.8	114.1	107.8	106.0
<b>C20</b>	106.3	105.1	97.8	106.2	111.3	129.3	109.1	108.9	112.8	101.7	100.8	106.4	93.1
<b>C21</b>	132.6	129.9	136.6	121.4	132.2	140.2	138.5	152.2	153.6	135.9	153.3	150.5	144.3
<b>C22</b>	125.1	127.9	129.9	125.3	126.3	129.6	124.8	123.3	136.8	135.3	129.3	132.4	130.9
<b>C23</b>	116.4	107.8	115.8	115.9	111.7	112.6	115.4	119.2	116.1	117.6	120.5	117.6	125.4
<b>C24</b>	103.0	106.3	106.1	105.8	102.1	102.5	93.5	104.8	107.6	103.3	98.6	108.9	102.4
<b>C25</b>	103.4	111.8	119.4	113.0	130.4	118.4	124.7	121.2	126.6	128.8	111.5	112.6	121.5
<b>C26</b>	133.3	128.2	144.5	127.4	131.6	141.8	133.6	128.6	135.1	147.8	141.5	143.2	143.8
<b>C27</b>	125.8	123.0	124.8	121.0	126.0	131.9	130.6	128.3	139.3	140.1	144.7	140.5	147.3
<b>C28</b>	135.7	135.4	137.8	138.8	147.7	142.6	156.0	137.0	153.6	148.8	140.3	142.3	142.9
<b>C29</b>	128.8	132.0	134.4	129.7	141.7	151.8	149.0	153.0	155.1	159.3	155.4	151.7	147.5
<b>C30</b>	74.4	74.4	97.5	64.5	73.6	82.6	82.3	81.5	118.8	93.5	92.6	83.4	94.5
<b>C31</b>	123.0	121.3	125.7	132.2	124.0	125.1	124.7	117.5	126.6	130.3	119.6	130.8	120.7
<b>C32</b>	134.0	146.1	162.1	153.3	150.0	141.0	148.6	147.3	176.1	152.6	158.0	160.0	162.8
<b>C33</b>	79.1	84.5	88.0	89.9	93.4	85.4	105.6	77.4	98.0	91.7	97.8	83.8	93.9
<b>D</b>	<b>103.7</b>	<b>103.3</b>	<b>102.4</b>	<b>100.0</b>	<b>104.1</b>	<b>107.0</b>	<b>107.0</b>	<b>107.2</b>	<b>112.5</b>	<b>107.7</b>	<b>107.7</b>	<b>110.8</b>	<b>108.8</b>
<b>D35</b>	103.7	103.3	102.4	100.0	104.1	107.0	107.0	107.2	112.5	107.7	107.7	110.8	108.8



Таблица 4

Индекси на промишленото производство  
(Календарно изгладени, 2010 = 100)

Код по КИД - 2008	2012	2013	2014								2015				
	V	V	V	VI	VII	VIII	IX	X	XI	XII	I	II	III	IV	V
<b>В_TO_E36</b>	<b>104.9</b>	<b>96.4</b>	<b>101.0</b>	<b>105.3</b>	<b>109.9</b>	<b>102.4</b>	<b>107.6</b>	<b>113.3</b>	<b>115.6</b>	<b>113.5</b>	<b>106.2</b>	<b>104.2</b>	<b>109.6</b>	<b>107.1</b>	<b>104.9</b>
<b>В</b>	<b>98.4</b>	<b>83.5</b>	<b>92.6</b>	<b>91.1</b>	<b>93.9</b>	<b>96.1</b>	<b>95.4</b>	<b>111.8</b>	<b>107.7</b>	<b>110.7</b>	<b>98.1</b>	<b>94.6</b>	<b>89.6</b>	<b>92.2</b>	<b>93.3</b>
<b>В05</b>	105.7	43.2	95.9	66.0	81.4	94.1	105.6	134.2	115.6	124.8	132.4	114.8	94.3	105.4	88.7
<b>В07</b>	83.0	98.8	88.6	101.4	96.3	94.7	86.7	98.1	102.1	103.0	84.6	89.2	86.8	83.4	92.9
<b>В08</b>	105.1	124.0	108.8	113.6	125.4	125.7	125.2	136.5	131.2	116.1	68.3	73.4	97.0	109.2	117.4
<b>С</b>	<b>111.7</b>	<b>104.4</b>	<b>108.2</b>	<b>113.2</b>	<b>117.9</b>	<b>107.0</b>	<b>114.3</b>	<b>118.0</b>	<b>117.5</b>	<b>108.5</b>	<b>99.1</b>	<b>102.1</b>	<b>111.3</b>	<b>112.4</b>	<b>112.5</b>
<b>С10</b>	94.4	85.8	85.6	90.6	91.3	92.6	96.1	99.7	99.5	96.0	78.8	83.5	85.8	88.6	86.2
<b>С11</b>	112.1	119.6	106.0	115.3	117.1	123.3	100.2	77.0	81.8	101.5	63.4	69.9	91.4	102.0	112.5
<b>С12</b>	147.1	136.5	112.1	103.5	128.2	104.7	121.5	112.3	108.0	119.0	79.1	89.0	115.7	102.9	103.6
<b>С13</b>	97.0	110.8	121.5	114.2	114.4	89.6	106.1	112.2	110.2	100.4	97.4	95.8	111.4	112.5	117.5
<b>С14</b>	85.7	86.9	95.9	101.7	108.2	103.0	91.3	93.7	95.0	93.1	98.7	91.2	85.1	84.7	85.3
<b>С15</b>	81.4	65.3	63.0	78.9	91.2	82.2	83.7	84.7	93.4	79.5	81.5	73.3	74.0	69.9	59.3
<b>С16</b>	112.3	96.0	100.4	107.3	114.3	101.7	97.5	111.3	101.7	89.1	79.3	86.6	102.4	99.6	92.6
<b>С17</b>	115.6	120.2	120.0	123.8	127.9	117.6	120.7	118.9	116.4	110.4	113.3	110.7	129.3	114.0	120.9
<b>С18</b>	89.4	107.2	105.6	104.5	104.7	93.5	106.9	113.6	120.3	121.1	96.0	103.2	111.7	105.7	103.9
<b>С20</b>	114.2	104.0	107.1	109.2	97.8	99.7	111.3	127.4	112.9	107.5	105.0	94.9	110.6	110.7	93.1
<b>С21</b>	125.0	135.9	131.1	137.9	128.1	108.2	132.5	151.9	143.1	157.1	137.0	134.5	160.1	158.3	140.7
<b>С22</b>	108.3	110.5	126.4	139.1	143.8	127.2	135.0	144.0	130.5	105.8	115.2	117.9	127.6	132.2	131.5
<b>С23</b>	114.2	120.7	126.7	115.6	125.5	123.3	120.5	126.1	125.2	101.0	81.8	96.7	117.5	123.6	138.4
<b>С24</b>	100.1	101.5	107.5	103.2	126.0	100.4	94.3	115.5	97.9	79.5	112.6	102.8	89.8	122.0	105.2
<b>С25</b>	114.6	98.1	100.6	118.9	124.7	110.7	134.4	124.0	134.8	136.7	94.3	114.8	111.2	110.0	118.3
<b>С26</b>	136.5	122.5	133.8	133.7	146.4	111.4	134.1	144.2	141.8	147.5	119.4	136.0	147.0	140.3	144.5
<b>С27</b>	129.7	107.9	119.3	132.3	130.7	105.6	127.0	144.7	144.5	120.1	130.5	132.7	149.9	141.5	142.1
<b>С28</b>	133.3	130.2	134.4	145.2	144.5	125.1	150.1	146.5	166.2	129.5	135.4	143.0	148.6	144.8	140.4
<b>С29</b>	85.9	94.0	129.5	140.8	134.9	108.6	143.7	163.5	164.9	135.1	150.4	153.4	163.8	155.8	146.3
<b>С30</b>	120.8	79.5	87.7	85.3	105.2	49.7	63.3	78.1	74.6	85.4	95.1	86.0	101.4	87.8	114.8
<b>С31</b>	117.4	110.9	120.6	126.6	129.3	136.4	128.2	138.3	135.8	120.0	106.7	115.5	115.4	126.3	116.9
<b>С32</b>	137.3	139.1	134.7	165.8	164.9	156.6	159.4	164.1	156.3	125.8	147.1	130.9	160.1	156.9	163.9
<b>С33</b>	92.5	68.7	72.0	85.1	86.4	90.0	98.1	90.9	122.9	105.2	69.5	78.4	97.0	74.2	85.9
<b>Д</b>	<b>86.6</b>	<b>77.9</b>	<b>84.3</b>	<b>88.4</b>	<b>94.0</b>	<b>90.4</b>	<b>92.5</b>	<b>101.9</b>	<b>116.3</b>	<b>134.1</b>	<b>134.5</b>	<b>118.2</b>	<b>117.0</b>	<b>100.7</b>	<b>89.0</b>
<b>Д35</b>	86.6	77.9	84.3	88.4	94.0	90.4	92.5	101.9	116.3	134.1	134.5	118.2	117.0	100.7	89.0