

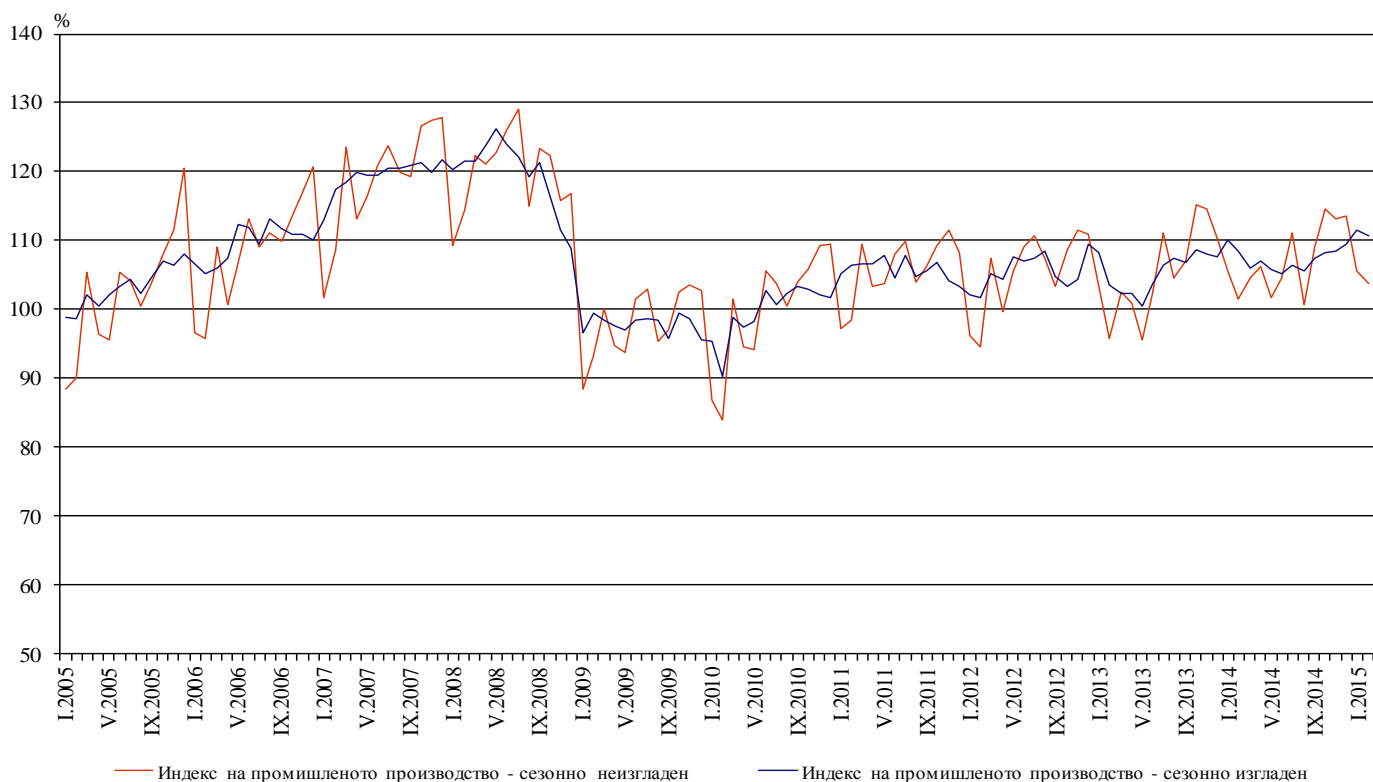


ИНДЕКСИ НА ПРОМИШЛЕНОТО ПРОИЗВОДСТВО ПРЕЗ ФЕВРУАРИ 2015 ГОДИНА¹

По предварителни данни през февруари 2015 г. индексът на промишленото производство², изчислен от сезонно изгладените данни³, намалява с 0.6% в сравнение с януари 2015 година.

През февруари 2015 г. при календарно изгладеният индекс⁴ на промишленото производство е регистриран ръст от 2.3% спрямо съответния месец на 2014 година.

Фиг. 1. Индекси на промишленото производство (2010 = 100)



¹ Данните за февруари 2015 г. са предварителни.

² Месечните индекси на производството измерват измененията в произведената продукция на промишлените предприятия. Тази информация е подходяща за проследяване на текущото икономическо развитие и за краткосрочни прогнози. Индексите не измерват действителното равнище на производството, а оценяват средното изменение на производството между два времеви периода. За оценката на индексите се извършва представително наблюдение на предприятията от промишлеността, като извадката обхваща предприятия, чийто годишен оборот надхвърля 97% от оборота на цялата промишленост.

Индексите на промишленото производство се изчисляват при постоянна база чрез претегляне със структурата на добавената стойност по факторни разходи.

³ Сезонното изглаждане е статистически метод за отстраняване на сезонния компонент на времевия ред.

⁴ Календарното изглаждане представлява отстраняване на вариациите в месечните данни, дължащи се на различния брой календарни и работни дни в месеците, на националните празници, както и на наличието на екстремни стойности (например наличието на повечето неработни дни през май може да допринесе за спад на производството в някои дейности).



Месечни изменения

През февруари 2015 г. намаление спрямо предходния месец е регистрирано в производството и разпределението на електрическа и топлоенергия и газ - с 5.0%, а увеличение е отчетено в добивната промишленост - с 1.5%, и в преработващата промишленост - с 0.4%.

По-значителен ръст в преработващата промишленост се наблюдава при: производството на компютърна и комуникационна техника, електронни и оптични продукти - с 13.0%, производството на мебели - с 5.3%, производството на дървен материал и изделия от него, без мебели - с 3.8%, производството на тютюневи изделия - с 3.2%. Спад е регистриран при: производството на превозни средства, без автомобили - с 22.0%, производството на химични продукти - с 11.5%, производството на лекарствени вещества и продукти - с 9.7%, производството на текстил и изделия от текстил, без облекло - с 8.7%, обработката на кожи; производството на изделия от обработени кожи без косъм - с 5.3%.

Фиг. 2. Изменение на индекса на промишленото производство спрямо предходния месец (Сезонно изгладени)



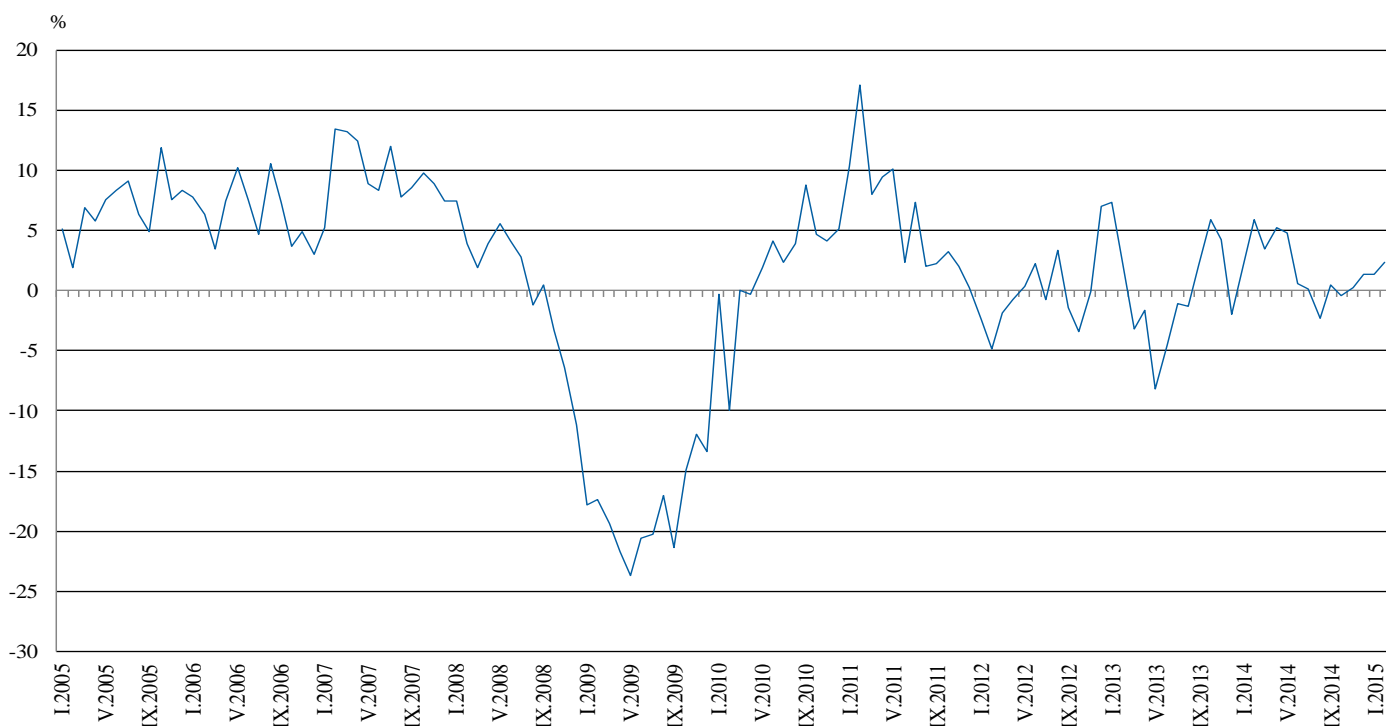


Годишни изменения

На годишна база ръст на промишленото производство, изчислен от календарно изгладените данни, е отчетен в добивната промишленост - с 5.9%, и в преработващата промишленост - с 3.5%, а спад е регистриран в производството и разпределението на електрическа и топлоенергия и газ - с 2.1%.

По-значително увеличение в преработващата промишленост спрямо предходната година се наблюдава при: производството на автомобили, ремаркета и полуремаркета - с 22.2%, производството на компютърна и комуникационна техника, електронни и оптични продукти - с 21.8%, ремонта и инсталирането на машини и оборудване - с 14.1%, производството на метални изделия, без машини и оборудване - с 12.4%, производството на хранителни продукти - с 9.7%. Намаление е отчетено при: производството на облекло - с 8.5%, производството на текстил и изделия от текстил, без облекло - със 7.0%, производството на тютюневи изделия - с 6.9%, производството на изделия от други неметални минерални суровини - с 4.8%.

Фиг. 3. Изменение на индекса на промишленото производство спрямо съответния месец на предходната година (Календарно изгладени)



Окончателните данни за януари 2015 г. са публикувани на интернет страницата на НСИ (<http://www.nsi.bg/bg>).



Приложение

Таблица 1

Изменение на индексите на промишленото производство
спрямо предходния месец¹

(Проценти)

Икономически дейности	Код по КИД - 2008	2014				2015	
		IX	X	XI	XII	I	II
Промисленост - общо	V_TO_E36	1.7	0.8	0.2	1.0	1.7	-0.6
Добивна промишленост	B	-4.2	2.6	1.9	3.1	0.7	1.5
в това число:							
Добив на въглища	B05	2.5	4.5	-3.4	2.4	12.3	-0.2
Добив на метални руди	B07	-8.4	13.2	4.1	0.8	-17.9	5.5
Добив на неметални материали и суровини	B08	-0.3	3.3	-0.1	-1.5	-5.3	-2.5
Преработваща промишленост	C	1.9	0.0	0.0	1.0	0.8	0.4
в това число:							
Производство на хранителни продукти	C10	-1.0	1.9	2.6	-1.2	2.6	2.9
Производство на напитки	C11	-5.9	-3.8	3.1	4.9	5.2	1.8
Производство на тютюневи изделия	C12	5.4	7.2	-1.6	4.6	-9.4	3.2
Производство на текстил и изделия от текстил, без облекло	C13	-0.1	1.8	-3.9	6.0	-2.8	-8.7
Производство на облекло	C14	-3.0	1.4	-3.1	-0.8	2.1	-3.3
Обработка на кожи; производство на обувки и други изделия от обработени кожи без косъм	C15	-4.6	4.7	12.3	-6.3	-5.5	-5.3
Производство на дървен материал и изделия от него, без мебели	C16	-8.4	9.3	-6.1	4.7	2.3	3.8
Производство на хартия, картон и изделия от хартия и картон	C17	2.2	2.1	-1.4	-2.8	3.1	-2.2
Печатна дейност и възпроизвеждане на записани носители	C18	7.4	1.8	3.8	-2.9	5.2	2.1
Производство на химични продукти	C20	4.8	16.2	-15.6	-0.2	3.6	-11.5
Производство на лекарствени вещества и продукти	C21	9.0	6.0	-1.2	9.9	0.9	-9.7
Производство на изделия от каучук и пластмаси	C22	0.8	2.6	-3.7	-1.2	10.9	-0.8
Производство на изделия от други неметални минерални суровини	C23	-3.6	0.8	2.4	3.3	-2.6	0.4
Производство на основни метали	C24	-3.5	0.4	-8.8	12.1	2.7	-3.1
Производство на метални изделия, без машини и оборудване	C25	15.5	-9.2	5.3	-2.8	4.4	1.9
Производство на компютърна и комуникационна техника, електронни и оптични продукти	C26	3.3	7.8	-5.8	-3.7	5.1	13.0
Производство на електрически съоръжения	C27	4.2	4.6	-1.0	-1.7	8.6	-0.3
Производство на машини и оборудване с общо и специално предназначение	C28	6.4	-3.5	9.4	-12.2	12.2	-2.6
Производство на автомобили, ремаркета и полуремаркета	C29	9.3	7.1	-1.8	2.7	1.4	2.7
Производство на превозни средства, без автомобили	C30	14.1	12.2	-0.4	-1.0	45.8	-22.0
Производство на мебели	C31	-6.2	0.9	-0.4	-5.8	7.8	5.3
Производство, неклассифицирано другаде	C32	-2.2	-6.0	5.4	-0.9	19.6	-13.6
Ремонт и инсталиране на машини и оборудване	C33	3.9	-8.6	23.6	-26.7	26.6	-4.8
Производство и разпределение на електрическа и топлинна енергия и газ	D	4.1	2.9	0.0	0.2	5.0	-5.0
Производство и разпределение на електрическа и топлинна енергия и газ	D35	4.1	2.9	0.0	0.2	5.0	-5.0

¹ Сезонно изгладени данни.



Таблица 2

**Изменение на индексите на промишленото производство спрямо
 съответния месец на предходната година¹**

(Проценти)

Икономически дейности	Код по КИД - 2008	2014				2015	
		IX	X	XI	XII	I	II
Промисленост - общо	V_TO_E36	0.5	-0.5	0.3	1.4	1.3	2.3
Добивна промисленост	V	-6.9	-16.9	-9.7	-4.1	-10.4	5.9
в това число:							
Добив на въглища	B05	-0.1	-9.2	-4.9	-14.3	0.6	15.3
Добив на метални руди	B07	-12.3	-23.9	-14.4	0.1	-18.2	0.5
Добив на неметални материали и суровини	B08	6.5	10.6	15.6	31.5	2.6	4.5
Преработваща промисленост	C	5.3	3.2	2.6	5.5	5.2	3.5
в това число:							
Производство на хранителни продукти	C10	-1.7	-2.2	-3.2	2.0	4.5	9.7
Производство на напитки	C11	-13.5	-13.3	-10.7	-5.5	9.6	-0.8
Производство на тютюневи изделия	C12	-4.1	20.1	18.7	13.8	-8.5	-6.9
Производство на текстил и изделия от текстил, без облекло	C13	6.1	12.1	10.1	18.9	5.0	-7.0
Производство на облекло	C14	-2.3	2.8	-11.4	-7.9	-5.8	-8.5
Обработка на кожи; производство на обувки и други изделия от обработени кожи без косъм	C15	-2.0	3.3	24.0	19.0	3.1	-2.2
Производство на дървен материал и изделия от него, без мебели	C16	-7.7	3.2	-11.3	2.9	-11.0	-3.5
Производство на хартия, картон и изделия от хартия и картон	C17	2.8	2.0	-1.9	-0.7	-2.7	-2.6
Печатна дейност и възпроизвеждане на записани носители	C18	0.9	8.4	18.4	4.2	2.7	8.5
Производство на химични продукти	C20	29.9	33.9	8.2	11.8	21.4	1.7
Производство на лекарствени вещества и продукти	C21	-5.1	7.0	2.1	18.5	10.6	-1.9
Производство на изделия от каучук и пластмаси	C22	9.1	14.0	6.9	4.1	12.2	5.6
Производство на изделия от други неметални минерални суровини	C23	-1.4	0.1	2.9	7.2	3.8	-4.8
Производство на основни метали	C24	0.5	-2.4	-15.9	7.9	0.3	-0.9
Производство на метални изделия, без машини и оборудване	C25	27.0	-6.0	7.6	24.9	10.5	12.4
Производство на компютърна и комуникационна техника, електронни и оптични продукти	C26	11.5	2.2	1.1	20.5	-4.0	21.8
Производство на електрически съоръжения	C27	5.1	12.5	7.4	9.7	11.7	9.3
Производство на машини и оборудване с общо и специално предназначение	C28	9.6	2.8	14.4	-8.5	5.7	7.5
Производство на автомобили, ремаркета и полуремаркета	C29	27.7	40.1	32.1	50.6	14.0	22.2
Производство на превозни средства, без автомобили	C30	-0.5	-6.6	-4.0	6.1	76.2	11.0
Производство на мебели	C31	3.6	1.9	1.0	-1.5	1.2	8.9
Производство, неklasифицирано другаде	C32	7.2	-10.8	-7.6	10.0	19.0	-0.8
Ремонт и инсталиране на машини и оборудване	C33	22.3	1.9	45.9	-7.0	19.7	14.1
Производство и разпределение на електрическа и топлинна енергия и газ	D	-10.7	-3.0	-1.7	-4.5	-3.4	-2.1
Производство и разпределение на електрическа и топлинна енергия и газ	D35	-10.7	-3.0	-1.7	-4.5	-3.4	-2.1

¹ Календарно изгладени данни.



Таблица 3

Индекси на промишленото производство
(Сезонно изгладени, 2010 = 100)

Код по КИД - 2008	2014											2015	
	II	III	IV	V	VI	VII	VIII	IX	X	XI	XII	I	II
В_TO_E36	108.4	106.0	107.0	105.8	105.2	106.3	105.6	107.4	108.3	108.4	109.6	111.4	110.7
В	97.4	92.7	100.3	98.9	96.3	94.9	97.4	93.3	95.7	97.5	100.5	101.2	102.7
В05	104.0	87.3	112.1	111.8	89.0	92.3	98.2	100.6	105.2	101.6	104.0	116.8	116.5
В07	88.8	91.4	88.6	88.6	101.4	96.3	94.7	86.7	98.1	102.1	103.0	84.6	89.2
В08	100.1	105.4	113.7	103.2	104.2	111.4	112.6	112.3	115.9	115.9	114.2	108.1	105.5
С	110.7	107.9	109.7	108.1	107.8	110.0	109.2	111.3	111.3	111.3	112.5	113.4	113.9
С10	88.5	91.3	92.5	87.4	88.2	89.9	89.8	88.9	90.6	92.9	91.8	94.2	97.0
С11	105.9	103.3	103.2	94.8	93.8	95.2	97.9	92.1	88.6	91.3	95.9	100.8	102.6
С12	119.9	110.6	114.3	101.6	88.9	106.8	103.5	109.0	116.9	115.0	120.3	109.0	112.4
С13	106.9	111.9	108.4	108.1	103.2	110.0	110.7	110.6	112.5	108.2	114.7	111.6	101.8
С14	99.1	100.6	98.4	102.2	97.5	97.0	99.4	96.4	97.8	94.8	94.0	96.0	92.7
С15	76.9	74.2	75.6	73.7	75.3	76.5	81.3	77.6	81.2	91.2	85.4	80.8	76.5
С16	107.3	99.9	97.6	100.1	98.2	102.3	98.7	90.4	98.8	92.7	97.1	99.4	103.1
С17	120.6	115.0	118.5	116.2	117.8	119.9	116.9	119.5	122.0	120.3	117.0	120.6	117.9
С18	106.9	108.8	106.6	106.8	103.7	105.1	96.7	103.9	105.8	109.8	106.6	112.2	114.5
С20	97.5	98.9	108.9	106.3	105.1	97.8	106.2	111.3	129.3	109.1	108.9	112.8	99.9
С21	138.4	130.5	142.5	132.6	129.9	136.6	121.4	132.2	140.2	138.5	152.2	153.6	138.6
С22	129.5	127.0	128.3	125.1	127.9	129.9	125.3	126.3	129.6	124.8	123.3	136.8	135.6
С23	122.7	113.4	117.6	116.4	107.8	115.8	115.9	111.7	112.6	115.4	119.2	116.1	116.6
С24	106.2	104.0	100.4	103.0	106.3	106.1	105.8	102.1	102.5	93.5	104.8	107.6	104.4
С25	115.3	104.0	115.9	103.4	111.8	119.4	113.0	130.4	118.4	124.7	121.2	126.6	129.0
С26	127.5	137.8	127.2	133.3	128.2	144.5	127.4	131.6	141.8	133.6	128.6	135.1	152.7
С27	129.2	126.4	127.1	125.8	123.0	124.8	121.0	126.0	131.9	130.6	128.3	139.3	138.9
С28	139.2	135.2	148.1	135.7	135.4	137.8	138.8	147.7	142.6	156.0	137.0	153.6	149.7
С29	131.0	132.3	129.4	128.8	132.0	134.4	129.7	141.7	151.8	149.0	153.0	155.1	159.3
С30	86.7	85.5	104.9	74.4	74.4	97.5	64.5	73.6	82.6	82.3	81.5	118.8	92.7
С31	124.0	120.2	122.0	123.0	121.3	125.7	132.2	124.0	125.1	124.7	117.5	126.6	133.4
С32	152.4	160.0	160.3	134.0	146.1	162.1	153.3	150.0	141.0	148.6	147.3	176.1	152.2
С33	82.1	78.2	77.8	79.1	84.5	88.0	89.9	93.4	85.4	105.6	77.4	98.0	93.4
Д	108.7	107.6	103.9	103.7	103.3	102.4	100.0	104.1	107.0	107.0	107.2	112.5	106.9
Д35	108.7	107.6	103.9	103.7	103.3	102.4	100.0	104.1	107.0	107.0	107.2	112.5	106.9



Таблица 4

Индекси на промишленото производство
(Календарно изгладени, 2010 = 100)

Код по КИД - 2008	2012	2013	2014												2015	
	II	II	II	III	IV	V	VI	VII	VIII	IX	X	XI	XII	I	II	
В_ТО_Е36	93.8	96.1	101.7	106.8	105.4	101.0	105.3	109.9	102.4	107.6	113.3	115.6	113.5	106.2	104.1	
В	96.2	90.1	89.3	86.8	92.9	92.6	91.1	93.9	96.1	95.4	111.8	107.7	110.7	98.1	94.6	
В05	106.1	87.8	99.6	78.1	94.9	95.9	66.0	81.4	94.1	105.6	134.2	115.6	124.8	132.4	114.9	
В07	86.9	95.4	88.8	91.4	88.6	88.6	101.4	96.3	94.7	86.7	98.1	102.1	103.0	84.6	89.2	
В08	61.3	73.0	70.0	94.5	113.3	108.8	113.6	125.4	125.7	125.2	136.5	131.2	116.1	68.3	73.2	
С	86.4	92.8	98.7	107.0	111.9	108.2	113.2	117.9	107.0	114.3	118.0	117.5	108.5	99.1	102.2	
С10	83.5	75.2	76.1	90.1	89.1	85.6	90.6	91.3	92.6	96.1	99.7	99.5	96.0	78.8	83.5	
С11	60.3	63.1	70.6	97.9	103.3	106.0	115.3	117.1	123.3	100.2	77.0	81.8	101.5	63.4	70.1	
С12	93.1	96.1	95.6	115.1	116.8	112.1	103.5	128.2	104.7	121.5	112.3	108.0	119.0	79.1	88.9	
С13	82.8	91.2	103.3	128.2	120.9	121.5	114.2	114.4	89.6	106.1	112.2	110.2	100.4	97.4	96.1	
С14	89.9	99.4	98.9	99.7	93.3	95.9	101.7	108.2	103.0	91.3	93.7	95.0	93.1	98.7	90.6	
С15	81.5	71.7	74.9	73.7	63.9	63.0	78.9	91.2	82.2	83.7	84.7	93.4	79.5	81.5	73.3	
С16	70.2	78.5	88.8	95.8	95.2	100.4	107.3	114.3	101.7	97.5	111.3	101.7	89.1	79.3	85.7	
С17	81.5	109.1	113.8	119.1	122.9	120.0	123.8	127.9	117.6	120.7	118.9	116.4	110.4	113.3	110.8	
С18	82.1	86.7	95.1	105.4	104.8	105.6	104.5	104.7	93.5	106.9	113.6	120.3	121.1	96.0	103.2	
С20	100.0	90.7	91.4	109.1	113.2	107.1	109.2	97.8	99.7	111.3	127.4	112.9	107.5	105.0	93.0	
С21	120.7	134.2	142.3	132.6	147.2	131.1	137.9	128.1	108.2	132.5	151.9	143.1	157.1	137.0	139.7	
С22	77.0	97.3	111.4	126.3	127.9	126.4	139.1	143.8	127.2	135.0	144.0	130.5	105.8	115.2	117.6	
С23	60.8	87.1	100.8	109.6	124.6	126.7	115.6	125.5	123.3	120.5	126.1	125.2	101.0	81.8	95.9	
С24	97.6	89.9	103.8	99.2	108.0	107.5	103.2	126.0	100.4	94.3	115.5	97.9	79.5	112.6	102.9	
С25	87.1	85.1	101.9	105.5	115.0	100.6	118.9	124.7	110.7	134.4	124.0	134.8	136.7	94.3	114.5	
С26	110.9	133.9	115.9	142.8	124.4	133.8	133.7	146.4	111.4	134.1	144.2	141.8	147.5	119.4	141.2	
С27	100.7	112.7	121.4	127.1	128.9	119.3	132.3	130.7	105.6	127.0	144.7	144.5	120.1	130.5	132.6	
С28	116.7	124.8	132.9	145.2	151.7	134.4	145.2	144.5	125.1	150.1	146.5	166.2	129.5	135.4	142.9	
С29	74.8	96.7	125.3	139.5	133.4	129.5	140.8	134.9	108.6	143.7	163.5	164.9	135.1	150.4	153.1	
С30	88.3	81.9	77.3	90.4	113.3	87.7	85.3	105.2	49.7	63.3	78.1	74.6	85.4	95.1	85.9	
С31	83.5	109.7	108.3	118.2	116.1	120.6	126.6	129.3	136.4	128.2	138.3	135.8	120.0	106.7	117.9	
С32	87.2	126.1	131.5	162.1	157.2	134.7	165.8	164.9	156.6	159.4	164.1	156.3	125.8	147.1	130.5	
С33	83.1	72.1	70.3	76.6	70.3	72.0	85.1	86.4	90.0	98.1	90.9	122.9	105.2	69.5	80.2	
Д	117.0	110.8	119.7	117.5	93.8	84.3	88.4	94.0	90.4	92.5	101.9	116.3	134.1	134.5	117.1	
Д35	117.0	110.8	119.7	117.5	93.8	84.3	88.4	94.0	90.4	92.5	101.9	116.3	134.1	134.5	117.1	