

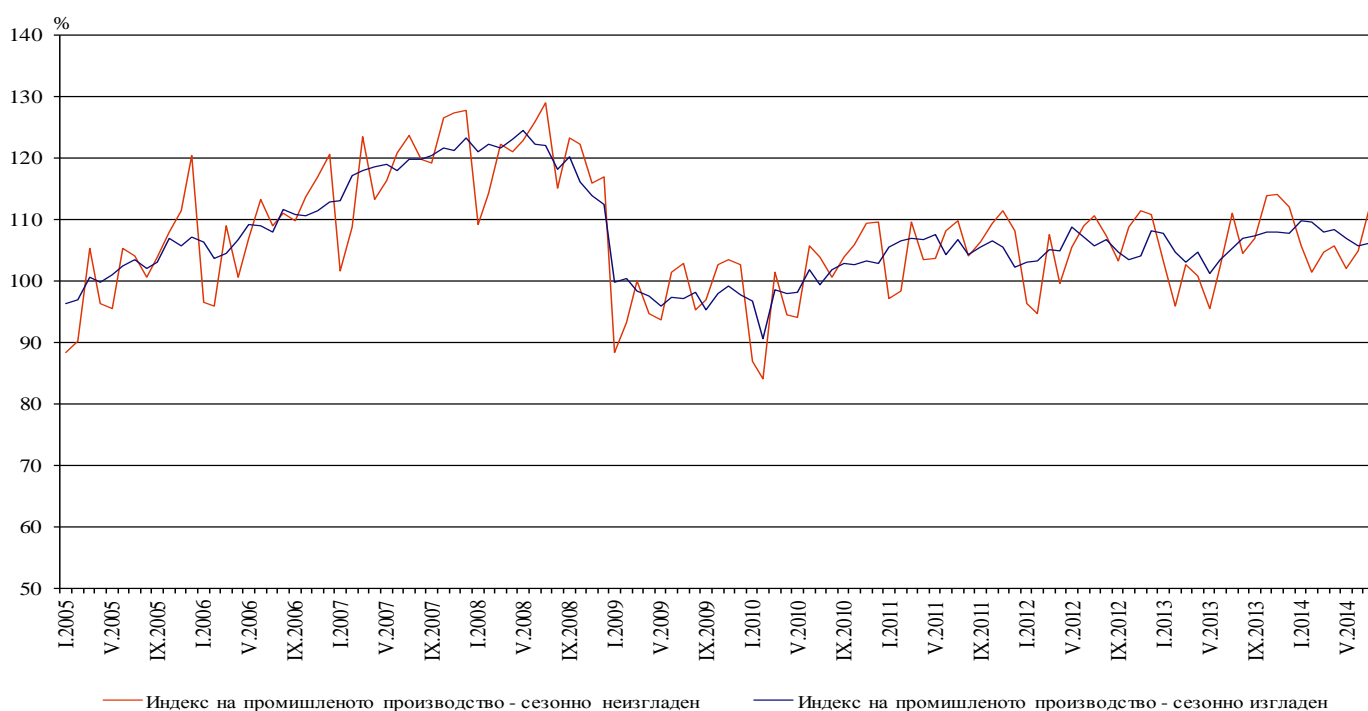


ИНДЕКСИ НА ПРОМИШЛЕНОТО ПРОИЗВОДСТВО ПРЕЗ ЮЛИ 2014 ГОДИНА¹

По предварителни данни през юли 2014 г. индексът на промишленото производство², изчислен от сезонно изгладените данни³, нараства с 0.2% в сравнение с юни 2014 година.

През юли 2014 г. календарно изгладеният индекс⁴ на промишленото производство регистрира спад от 0.2% спрямо съответния месец на 2013 година.

Фиг. 1. Индекси на промишленото производство (2010 = 100)



¹ Данните за юли 2014 г. са предварителни.

² Месечните индекси на производството измерват измененията в произведената продукция на промишлените предприятия. Тази информация е подходяща за проследяване на текущото икономическо развитие и за краткосрочни прогнози. Индексите не измерват действителното равнище на производството, а оценяват средното изменение на производството между два времеви периода. За оценката на индексите се извършва представително наблюдение на предприятията от промишлеността, като извадката обхваща предприятия, чийто годишен оборот надхвърля 97% от оборота на цялата промишленост.

Индексите на промишленото производство се изчисляват при постоянна база чрез претегляне със структурата на добавената стойност по факторни разходи.

³ Сезонното изглаждане е статистически метод за отстраняване на сезонния компонент на времевия ред.

⁴ Календарното изглаждане представлява отстраняване на вариациите в месечните данни, дължащи се на различния брой календарни и работни дни в месеците, на националните празници, както и на наличието на екстремни стойности (например наличието на повечето неработни дни през май може да допринесе за спад на производството в някои дейности).

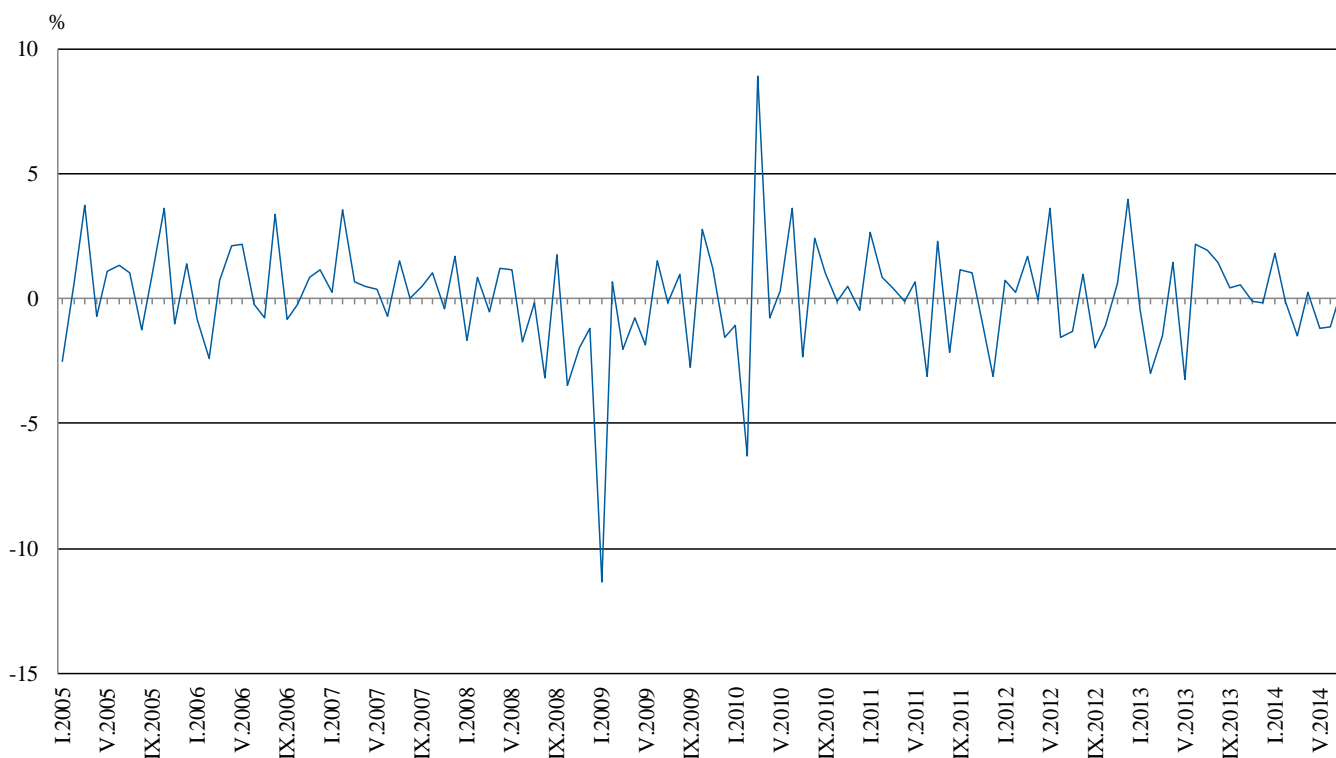


Месечни изменения

През юли 2014 г. увеличение спрямо предходния месец е регистрирано в преработващата промишленост - с 2.0%, и в добивната промишленост - с 1.5%, докато в производството и разпределението на електрическа и топлинна енергия и газ е отчетено намаление от 0.6%.

По-значителен ръст в преработващата промишленост се наблюдава при: производството на превозни средства, без автомобили - с 27.4%, производството на тютюневи изделия - с 23.4%, производството на изделия от други неметални минерални суровини - с 5.8%, производството на лекарствени вещества и продукти - с 5.3%, производството на дървен материал и изделия от него, без мебели - с 5.2%. Спад е регистриран при: производството на химични продукти - с 10.2%, производството на облекло - с 2.1%, обработката на кожи; производството на изделия от обработени кожи без косъм - с 1.7%.

Фиг. 2. Изменение на индекса на промишленото производство спрямо предходния месец (Сезонно изгладени)



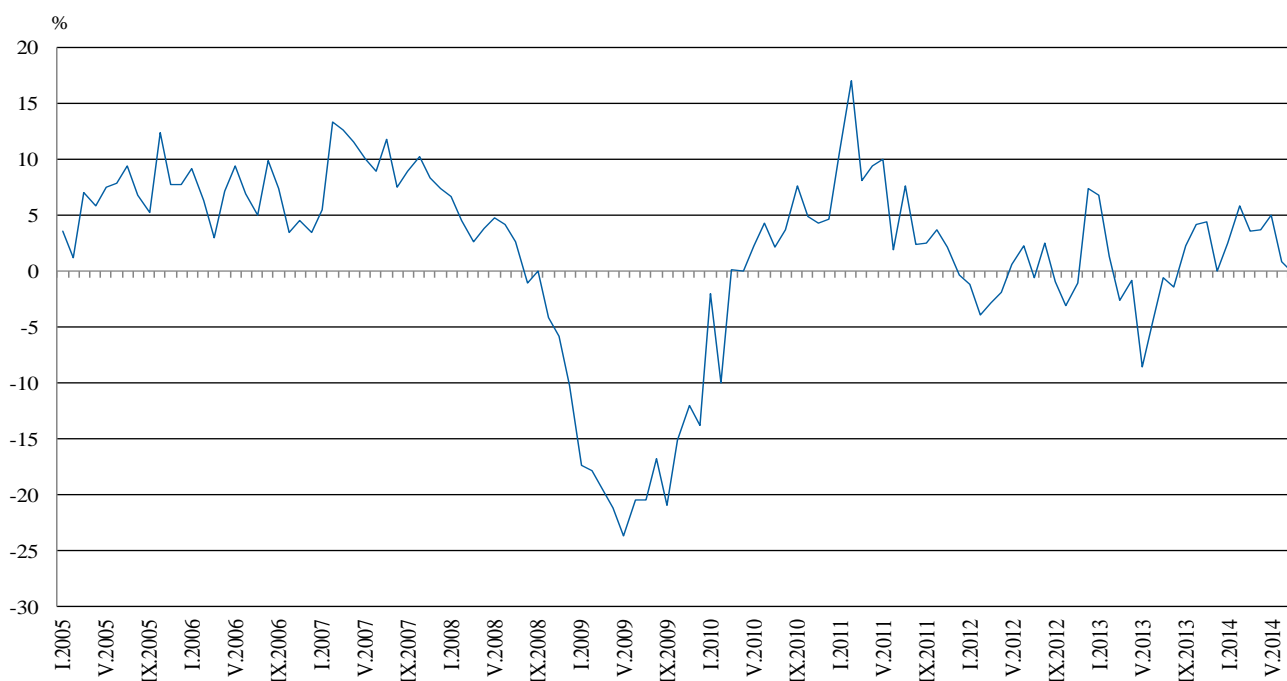


Годишни изменения

На годишна база спад на промишленото производство, изчислен от календарно изгладените данни, е отчетен в производството и разпределението на електрическа и топлоенергия и газ - с 11.9%, и в добивната промишленост - с 0.9%, докато в преработващата промишленост е регистриран ръст от 3.9%.

По-значително увеличение в преработващата промишленост спрямо предходната година се наблюдава при: производството на превозни средства, без автомобили - с 43.5%, производството на автомобили, ремаркета и полуремаркета - с 19.8%, ремонта и инсталирането на машини и оборудване - с 18.5%, производството на изделия от каучук и пластмаси - със 17.8%, производството на компютърна и комуникационна техника, електронни и оптични продукти - с 16.5%. Намаление е отчетено при: производството на тютюневи изделия - с 5.7%, производството на химични продукти - с 4.7%, производството на облекло - с 4.5%.

Фиг. 3. Изменение на индекса на промишленото производство спрямо съответния месец на предходната година (Календарно изгладени)



Окончателните данни за юни 2014 г. са публикувани на интернет страницата на НСИ (<http://www.nsi.bg/bg>).


Приложение
Таблица 1
**Изменение на индексите на промишленото производство
спрямо предходния месец¹**

(Проценти)

Икономически дейности	Код по КИД - 2008	2014					
		II	III	IV	V	VI	VII
Промисленост - общо	V_TO_E36	-0.1	-1.5	0.2	-1.2	-1.1	0.2
Добивна промисленост	B	-17.3	-3.7	8.0	-3.4	-2.3	1.5
в това число:							
Добив на въглища	B05	-16.1	-15.2	31.9	-1.5	-21.6	5.9
Добив на метални руди	B07	-17.5	-2.5	-12.3	-0.3	14.9	4.6
Добив на неметални материали и суровини	B08	-5.6	1.6	11.0	-11.6	2.3	3.4
Преработваща промисленост	C	2.0	-2.4	0.5	-2.0	0.3	2.0
в това число:							
Производство на хранителни продукти	C10	-1.8	4.1	-0.3	-4.1	0.6	3.3
Производство на напитки	C11	11.0	-1.7	-5.6	-4.6	-1.0	0.9
Производство на тютюневи изделия	C12	6.4	-5.5	3.6	-14.0	-14.5	23.4
Производство на текстил и изделия от текстил, без облекло	C13	-1.5	4.4	-4.7	-0.2	-4.6	4.7
Производство на облекло	C14	-1.2	3.0	-2.7	3.0	-5.6	-2.1
Обработка на кожи; производство на обувки и други изделия от обработени кожи без косъм	C15	-0.6	-3.4	2.8	-5.4	4.9	-1.7
Производство на дървен материал и изделия от него, без мебели	C16	-0.5	-7.7	-2.1	0.4	0.1	5.2
Производство на хартия, картон и изделия от хартия и картон	C17	-3.6	-3.9	1.9	-0.6	1.4	1.9
Печатна дейност и възпроизвеждане на записани носители	C18	-3.0	2.0	-3.6	1.6	-6.9	5.1
Производство на химични продукти	C20	2.6	0.1	8.3	0.8	-0.8	-10.2
Производство на лекарствени вещества и продукти	C21	-4.8	-5.1	7.3	-6.5	-2.2	5.3
Производство на изделия от каучук и пластмаси	C22	1.1	-2.5	5.0	-4.3	1.1	2.1
Производство на изделия от други неметални минерални суровини	C23	7.3	-5.5	2.1	1.5	-7.1	5.8
Производство на основни метали	C24	-4.8	-2.8	-3.3	5.7	1.5	1.3
Производство на метални изделия, без машини и оборудване	C25	4.7	-11.1	8.8	-5.7	8.7	4.1
Производство на компютърна и комуникационна техника, електронни и оптични продукти	C26	-9.4	9.0	-8.7	7.0	-4.1	11.8
Производство на електрически съоръжения	C27	2.3	-1.3	0.3	-4.1	-1.2	2.3
Производство на машини и оборудване с общо и специално предназначение	C28	-6.8	-1.9	9.5	-10.9	0.6	1.0
Производство на автомобили, ремаркета и полуремаркета	C29	-4.2	2.9	-4.3	-2.0	3.8	1.2
Производство на превозни средства, без автомобили	C30	2.5	7.0	6.5	-15.0	-3.8	27.4
Производство на мебели	C31	-3.0	-2.8	2.7	-1.1	-0.1	2.6
Производство, неклассифицирано другаде	C32	12.5	8.1	-6.8	-12.4	12.5	9.1
Ремонт и инсталиране на машини и оборудване	C33	-0.3	-2.3	-4.7	1.6	7.9	3.2
Производство и разпределение на електрическа и топлинна енергия и газ	D	-7.9	-0.9	-4.5	0.8	-0.3	-0.6
Производство и разпределение на електрическа и топлинна енергия и газ	D35	-7.9	-0.9	-4.5	0.8	-0.3	-0.6

¹ Сезонно изгладени данни.


**Изменение на индексите на промишленото производство спрямо
 съответния месец на предходната година¹**

(Проценти)

Икономически дейности	Код по КИД - 2008	2014					
		II	III	IV	V	VI	VII
Промисленост - общо	В_TO_E36	5.9	3.6	3.7	5.0	0.9	-0.2
Добивна промишленост	В	-0.7	5.4	11.7	7.6	-0.7	-0.9
в това число:							
Добив на въглища	B05	13.6	43.4	67.7	139.0	-11.5	13.7
Добив на метални руди	B07	-6.9	-3.8	-7.7	-15.0	2.9	-5.4
Добив на неметални материали и суровини	B08	-4.4	-3.9	-0.7	-12.0	-4.3	1.1
Преработваща промишленост	С	6.3	4.2	3.9	3.0	2.2	3.9
в това число:							
Производство на хранителни продукти	C10	1.6	6.1	1.6	-0.1	-6.7	-2.4
Производство на напитки	C11	10.7	12.0	0.6	-11.3	-11.9	-3.6
Производство на тютюневи изделия	C12	-0.8	-19.2	-15.3	-17.4	-25.2	-5.7
Производство на текстил и изделия от текстил, без облекло	C13	12.4	16.4	5.5	7.9	1.8	10.7
Производство на облекло	C14	-0.5	9.6	-4.9	7.8	-0.7	-4.5
Обработка на кожи; производство на обувки и други изделия от обработени кожи без косъм	C15	4.6	2.2	-8.3	-5.8	7.0	-1.6
Производство на дървен материал и изделия от него, без мебели	C16	13.0	1.2	-5.2	1.8	0.7	7.0
Производство на хартия, картон и изделия от хартия и картон	C17	4.9	-4.2	-3.4	0.2	2.2	-0.9
Печатна дейност и възпроизвеждане на записани носители	C18	11.0	12.6	-6.7	-1.6	2.4	2.2
Производство на химични продукти	C20	0.4	3.7	6.5	4.7	11.0	-4.7
Производство на лекарствени вещества и продукти	C21	6.1	-1.7	6.7	-3.5	2.8	2.6
Производство на изделия от каучук и пластмаси	C22	14.2	20.3	20.3	12.6	18.9	17.8
Производство на изделия от други неметални минерални суровини	C23	13.4	4.1	-1.0	7.3	0.6	6.9
Производство на основни метали	C24	16.1	9.5	0.0	9.0	17.5	7.9
Производство на метални изделия, без машини и оборудване	C25	20.5	3.0	12.7	6.8	8.8	10.8
Производство на компютърна и комуникационна техника, електронни и оптични продукти	C26	-13.5	25.6	0.0	9.2	20.0	16.5
Производство на електрически съоръжения	C27	7.7	7.8	9.1	7.2	-1.2	5.5
Производство на машини и оборудване с общо и специално предназначение	C28	6.7	-1.9	15.2	1.5	5.6	2.4
Производство на автомобили, ремаркета и полуремаркета	C29	29.6	41.0	30.8	32.9	24.0	19.8
Производство на превозни средства, без автомобили	C30	-6.6	26.4	7.2	27.0	2.6	43.5
Производство на мебели	C31	-1.5	1.0	0.7	7.9	3.5	7.7
Производство, неклаифицирано другаде	C32	5.5	10.8	7.0	-3.3	0.3	10.0
Ремонт и инсталиране на машини и оборудване	C33	-2.6	0.7	-8.4	0.7	18.5	18.5
Производство и разпределение на електрическа и топлинна енергия и газ	Д	8.3	1.9	5.5	8.6	-4.4	-11.9
Производство и разпределение на електрическа и топлинна енергия и газ	D35	8.3	1.9	5.5	8.6	-4.4	-11.9

¹ Календарно изгладени данни.



Таблица 3

Индекси на промишленото производство
(Сезонно изгладени, 2010 = 100)

Код по КИД - 2008	2013						2014						
	VII	VIII	IX	X	XI	XII	I	II	III	IV	V	VI	VII
B_TO_E36	105.4	107.0	107.5	108.1	108.0	107.8	109.8	109.7	108.1	108.3	107.1	105.8	106.1
B	96.2	103.6	98.8	107.3	107.4	120.4	115.8	95.7	92.2	99.6	96.2	94.0	95.4
B05	81.2	108.6	97.3	118.4	111.0	124.7	123.4	103.5	87.8	115.9	114.2	89.5	94.7
B07	104.5	99.0	101.4	101.5	113.1	121.7	115.8	95.6	93.2	81.7	81.5	93.6	98.0
B08	108.8	118.6	108.8	105.8	102.5	88.5	107.3	101.2	102.9	114.2	101.0	103.3	106.9
C	106.0	105.0	106.0	108.0	108.3	107.0	109.3	111.5	108.8	109.4	107.2	107.5	109.7
C10	93.8	85.6	90.1	92.5	95.7	89.7	90.0	88.4	92.1	91.8	88.0	88.6	91.5
C11	98.1	99.8	105.3	97.8	99.8	103.4	97.6	108.4	106.5	100.6	95.9	95.0	95.9
C12	113.5	109.6	114.6	104.5	101.7	111.7	114.1	121.4	114.7	118.9	102.3	87.5	107.9
C13	96.6	101.5	105.3	100.4	95.5	97.6	109.0	107.3	112.1	106.8	106.5	101.7	106.4
C14	98.1	100.1	99.5	96.6	104.1	100.9	100.9	99.8	102.8	100.0	102.9	97.1	95.1
C15	76.1	75.1	80.6	78.8	73.4	75.3	77.8	77.3	74.7	76.7	72.6	76.2	74.9
C16	97.4	93.1	98.5	96.7	103.9	95.9	110.1	109.5	101.1	99.0	99.4	99.4	104.6
C17	121.5	119.6	120.3	121.1	123.0	117.9	124.7	120.2	115.5	117.7	117.0	118.7	120.9
C18	104.9	95.1	101.0	96.9	94.3	105.0	112.8	109.5	111.7	107.7	109.4	101.9	107.2
C20	99.2	92.4	86.4	96.9	99.9	99.4	95.0	97.5	97.7	105.8	106.6	105.8	95.0
C21	133.5	133.9	138.8	133.2	135.7	135.4	147.5	140.4	133.3	143.0	133.7	130.8	137.7
C22	111.3	110.2	115.4	114.0	114.5	114.6	127.8	129.2	126.0	132.2	126.5	128.0	130.7
C23	107.9	116.6	113.7	110.6	111.6	112.5	111.5	119.6	113.1	115.4	117.2	108.9	115.3
C24	100.8	101.9	99.8	106.7	104.5	98.4	110.5	105.3	102.3	98.9	104.6	106.2	107.6
C25	110.6	107.0	109.2	126.4	111.9	98.8	112.2	117.6	104.6	113.7	107.3	116.6	121.3
C26	127.0	120.2	118.4	142.2	127.7	106.1	141.3	128.0	139.5	127.4	136.4	130.9	146.3
C27	118.5	125.4	119.3	118.8	121.1	114.4	128.2	131.1	129.5	129.9	124.5	123.0	125.8
C28	131.4	130.3	136.8	138.6	142.4	148.9	149.8	139.6	137.0	150.1	133.8	134.5	135.9
C29	111.2	96.8	108.5	108.1	113.6	106.5	137.1	131.3	135.1	129.3	126.7	131.6	133.2
C30	72.7	70.7	69.2	85.9	85.9	69.3	80.1	82.1	87.9	93.6	79.5	76.5	97.5
C31	115.3	119.8	120.4	122.8	124.1	118.5	126.3	122.6	119.1	122.4	121.1	121.0	124.1
C32	152.5	147.3	143.3	156.8	156.7	131.2	136.6	153.6	166.1	154.8	135.6	152.5	166.3
C33	73.5	72.5	78.4	84.3	75.6	77.9	81.5	81.2	79.4	75.6	76.8	82.9	85.6
D	114.2	114.5	115.4	110.4	109.8	113.1	118.7	109.2	108.3	103.3	104.1	103.9	103.2
D35	114.2	114.5	115.4	110.4	109.8	113.1	118.7	109.2	108.3	103.3	104.1	103.9	103.2



Таблица 4

Индекси на промишленото производство
(Календарно изгладени, 2010 = 100)

Код по КИД - 2008	2011	2012	2013						2014						
	VII	VII	VII	VIII	IX	X	XI	XII	I	II	III	IV	V	VI	VII
B_TO_E36	111.5	110.9	110.2	104.4	107.5	112.5	114.8	113.9	105.1	101.6	106.9	104.1	101.3	105.7	110.0
B	111.0	111.2	95.7	101.7	101.8	121.8	117.1	131.6	109.9	88.4	87.6	92.2	90.5	89.5	94.8
B05	112.1	108.6	72.4	106.9	101.9	145.9	125.6	145.0	135.2	98.7	77.5	93.1	95.9	64.2	82.3
B07	106.7	93.7	103.8	96.2	99.0	108.2	113.3	129.6	102.3	85.4	93.2	85.7	86.0	99.6	98.1
B08	106.7	155.9	120.0	129.7	119.1	122.3	114.5	89.0	67.6	71.8	93.3	112.7	107.7	114.0	121.3
C	113.9	113.2	113.7	104.0	109.0	114.5	114.1	103.1	94.2	98.6	107.6	111.1	108.2	113.7	118.2
C10	96.5	96.1	95.1	88.4	97.7	102.0	102.5	94.1	75.8	75.7	90.4	88.1	86.1	90.9	92.8
C11	126.8	127.6	122.0	123.9	118.3	88.9	90.5	107.9	60.7	70.7	98.7	98.6	107.2	116.8	117.6
C12	120.7	160.0	136.7	114.8	126.7	94.5	90.2	103.3	81.6	92.8	114.4	117.6	113.3	103.9	128.9
C13	111.0	84.4	101.2	81.6	101.4	100.3	98.8	85.1	92.7	103.1	127.0	117.7	120.0	113.4	112.1
C14	121.1	108.8	112.7	99.9	95.7	92.3	104.8	101.5	102.9	98.3	100.5	93.8	95.6	102.8	107.6
C15	124.0	112.6	92.1	74.7	88.1	83.0	72.7	69.0	77.5	75.3	74.3	65.8	62.7	80.8	90.6
C16	117.0	118.9	109.0	96.2	107.1	108.6	113.3	87.7	88.8	90.7	96.5	97.0	99.2	108.1	116.7
C17	126.7	120.2	129.7	118.4	118.5	116.7	117.5	111.0	117.0	113.6	119.6	122.0	120.7	124.5	128.5
C18	97.6	87.5	105.3	98.0	106.5	105.1	100.6	116.9	93.5	96.7	106.3	104.4	106.5	106.4	107.5
C20	114.3	99.3	100.0	86.8	86.3	94.5	103.3	98.4	88.4	91.6	107.7	109.9	107.7	110.1	95.3
C21	97.4	132.8	124.6	128.9	142.2	142.8	139.4	131.5	123.5	142.5	133.3	144.5	131.8	138.7	127.8
C22	114.6	113.3	122.5	113.3	123.3	127.3	122.2	102.0	103.8	109.4	125.6	130.8	124.7	138.2	144.3
C23	120.9	116.7	116.8	123.8	124.6	125.2	121.1	94.7	78.6	96.0	109.3	121.6	128.3	117.2	124.8
C24	123.8	111.5	116.8	94.6	92.0	118.2	116.8	72.6	114.1	102.6	98.3	105.4	110.0	101.6	126.0
C25	119.7	100.7	115.3	105.6	110.8	132.8	119.8	112.4	83.4	103.7	105.6	113.7	105.0	124.4	127.7
C26	132.9	110.9	126.5	105.8	121.4	142.8	135.4	123.1	124.8	115.0	143.7	126.1	136.9	136.4	147.4
C27	117.4	138.2	126.3	113.0	122.4	129.7	133.8	110.0	116.3	121.6	128.5	131.1	117.6	132.4	133.2
C28	126.6	133.7	139.8	118.5	136.2	142.2	147.0	143.1	129.4	132.5	146.2	153.8	132.1	144.9	143.2
C29	98.7	88.3	113.5	82.9	111.9	117.2	123.3	91.6	129.7	124.5	141.8	133.9	127.8	141.7	136.0
C30	89.7	85.2	71.6	63.9	65.2	82.0	79.4	74.8	53.6	72.6	93.3	94.6	98.7	89.0	102.7
C31	119.1	119.5	118.6	120.8	124.0	135.2	135.1	124.2	106.5	106.5	117.5	117.2	118.6	126.5	127.8
C32	123.4	122.9	153.3	149.9	153.5	185.1	165.5	114.9	109.8	132.2	166.7	150.9	136.7	173.3	168.6
C33	73.9	77.3	71.2	71.6	80.8	89.9	83.8	110.3	56.6	69.7	78.3	68.5	71.1	84.4	84.4
D	104.9	103.6	107.1	106.3	104.0	105.1	118.9	139.7	139.5	119.4	117.4	92.6	84.6	88.8	94.3
D35	104.9	103.6	107.1	106.3	104.0	105.1	118.9	139.7	139.5	119.4	117.4	92.6	84.6	88.8	94.3