

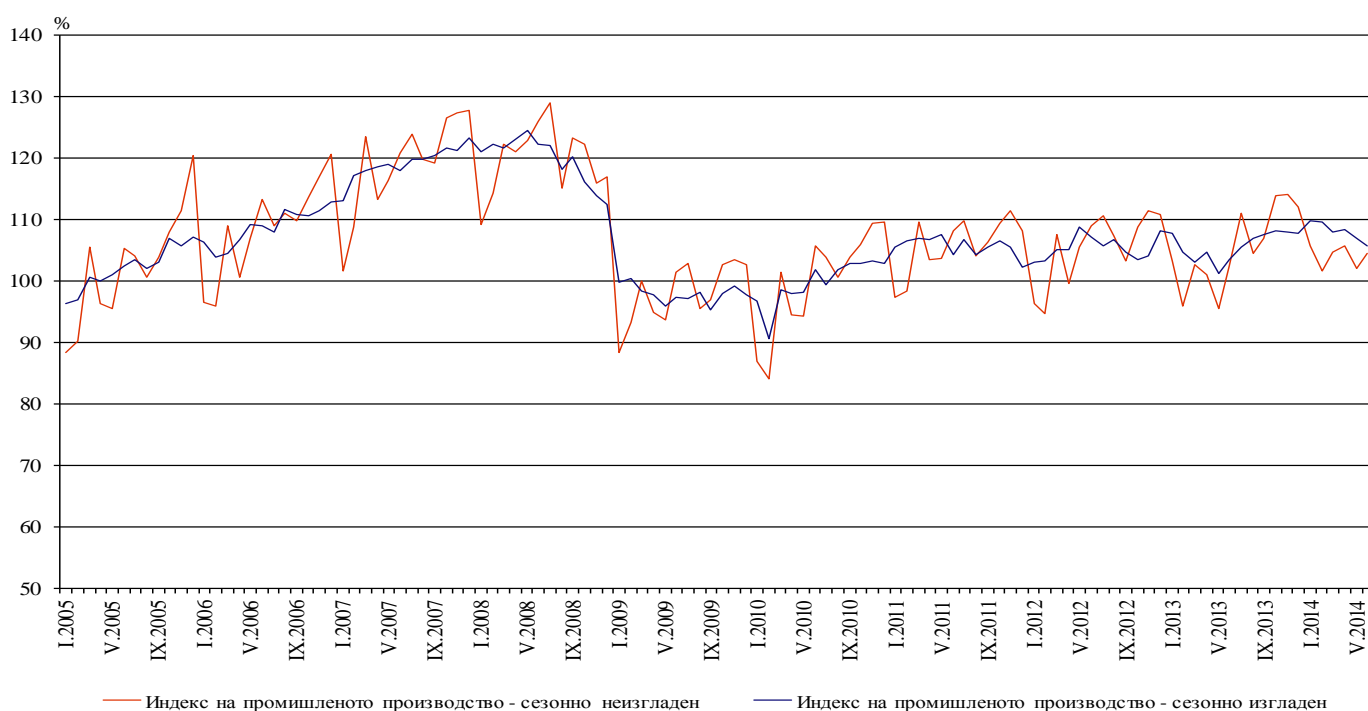


## ИНДЕКСИ НА ПРОМИШЛЕНОТО ПРОИЗВОДСТВО ПРЕЗ ЮНИ 2014 ГОДИНА<sup>1</sup>

По предварителни данни през юни 2014 г. индексът на промишленото производство<sup>2</sup>, изчислен от сезонно изгладените данни<sup>3</sup>, намалява с 1.3% в сравнение с май 2014 година.

През юни 2014 г. календарно изгладеният индекс<sup>4</sup> на промишленото производство регистрира ръст от 0.6% спрямо съответния месец на 2013 година.

**Фиг. 1. Индекси на промишленото производство (2010 = 100)**



<sup>1</sup> Данните за юни 2014 г. са предварителни.

<sup>2</sup> Месечните индекси на производството измерват измененията в произведената продукция на промишлените предприятия. Тази информация е подходяща за проследяване на текущото икономическо развитие и за краткосрочни прогнози. Индексите не измерват действителното равнище на производството, а оценяват средното изменение на производството между два времеви периода. За оценката на индексите се извършва представително наблюдение на предприятията от промишлеността, като извадката обхваща предприятия, чийто годишен оборот надхвърля 97% от оборота на цялата промишленост.

Индексите на промишленото производство се изчисляват при постоянна база чрез претегляне със структурата на добавената стойност по факторни разходи.

<sup>3</sup> Сезонното изглаждане е статистически метод за отстраняване на сезонния компонент на времевия ред.

<sup>4</sup> Календарното изглаждане представлява отстраняване на вариациите в месечните данни, дължащи се на различния брой календарни и работни дни в месеците, на националните празници, както и на наличието на екстремни стойности (например наличието на повечето неработни дни през май може да допринесе за спад на производството в някои дейности).

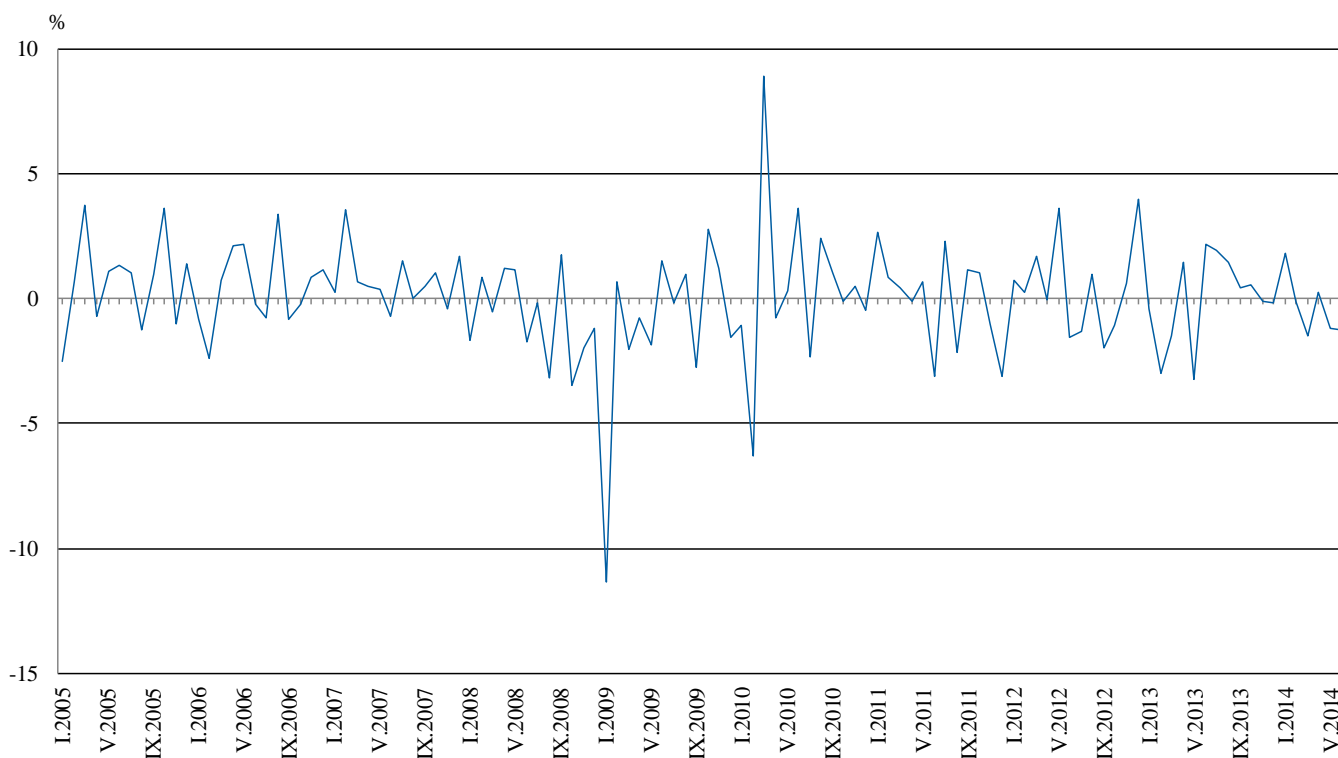


### Месечни изменения

През юни 2014 г. намаление спрямо предходния месец е регистрирано в добивната промишленост - с 3.0%, и в преработващата промишленост - с 0.5%, докато в производството и разпределението на електрическа и топлоенергия и газ е отчетено увеличение от 0.1%.

По-значителен спад в преработващата промишленост се наблюдава при: производството на тютюневи изделия - с 14.9%, печатната дейност и възпроизвеждането на записани носители - с 6.9%, производството на изделия от други неметални минерални суровини - с 6.6%, производството на превозни средства, без автомобили - с 5.9%. Ръст е регистриран при: производството на метални изделия, без машини и оборудване - с 6.7%, производството на автомобили, ремаркета и полуремаркета - с 4.1%, ремонта и инсталирането на машини и оборудване и обработката на кожи; производството на изделия от обработени кожи без косъм - по 2.9%.

**Фиг. 2. Изменение на индекса на промишленото производство  
спрямо предходния месец  
(Сезонно изгладени)**



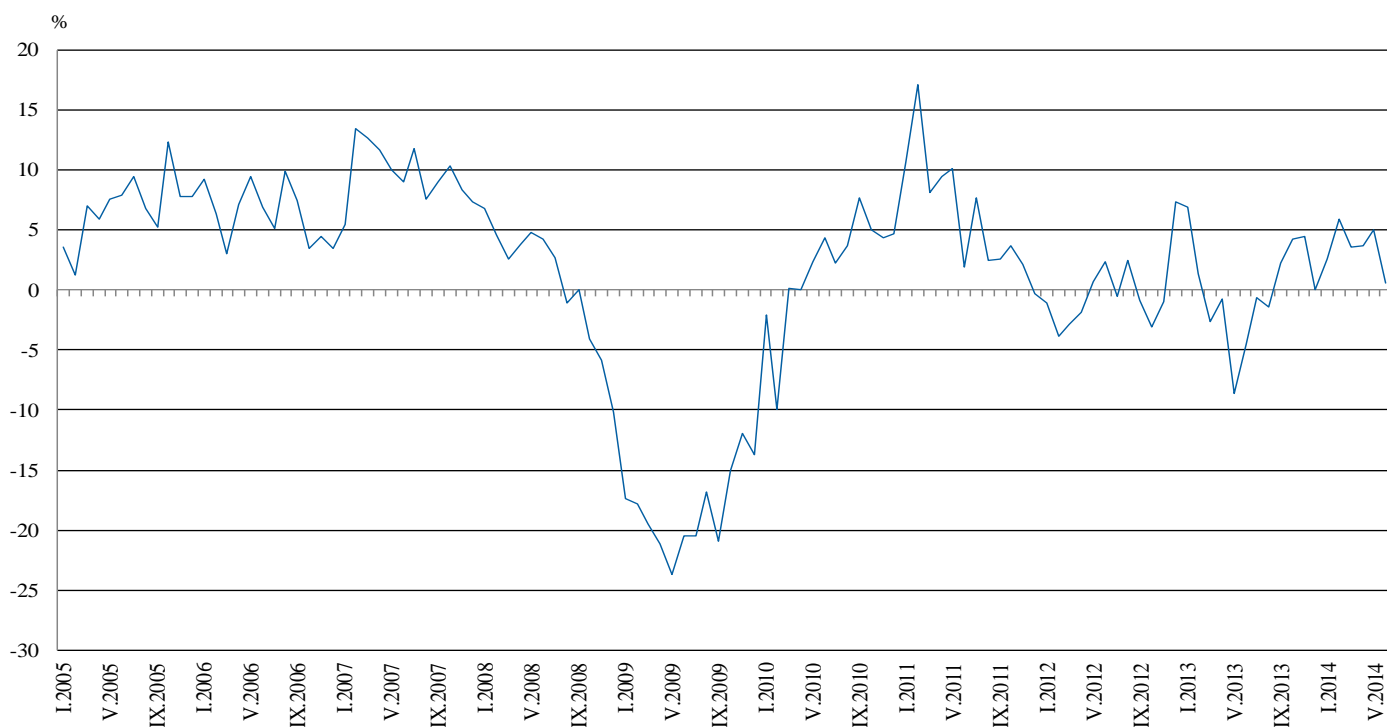


### Годишни изменения

На годишна база ръст на промишленото производство, изчислен от календарно изгладените данни, е отчетен в преработващата промишленост - с 1.8%, а спад е регистриран в производството и разпределението на електрическа и топлоенергия и газ - с 4.1%, и в добивната промишленост - с 1.4%.

По-значително увеличение в преработващата промишленост спрямо предходната година се наблюдава при: производството на автомобили, ремаркета и полуремаркета - с 24.3%, производството на компютърна и комуникационна техника, електронни и оптични продукти - с 20.1%, производството на изделия от каучук и пластмаси - с 19.1%, производството на основни метали - със 17.1%, ремонта и инсталирането на машини и оборудване - с 12.6%. Намаление е отчетено при: производството на тютюневи изделия - с 25.1%, производството на напитки - с 9.9%, производството на хранителни продукти - с 5.9%.

**Фиг. 3. Изменение на индекса на промишленото производство спрямо съответния месец на предходната година (Календарно изгладени)**



Окончателните данни за май 2014 г. са публикувани на интернет страницата на НСИ (<http://www.nsi.bg/bg>).


**Приложение**
**Таблица 1**
**Изменение на индексите на промишленото производство  
спрямо предходния месец<sup>1</sup>**

(Проценти)

Икономически дейности	Код по КИД - 2008	2014					
		I	II	III	IV	V	VI
<b>Промисленост - общо</b>	<b>В_TO_E36</b>	<b>1.8</b>	<b>-0.1</b>	<b>-1.5</b>	<b>0.2</b>	<b>-1.2</b>	<b>-1.3</b>
<b>Добивна промисленост</b>	<b>В</b>	<b>-3.9</b>	<b>-17.3</b>	<b>-3.7</b>	<b>8.0</b>	<b>-3.4</b>	<b>-3.0</b>
в това число:							
Добив на въглища	B05	-1.1	-16.1	-15.2	31.9	-1.5	-20.9
Добив на метални руди	B07	-4.8	-17.5	-2.5	-12.3	-0.3	14.6
Добив на неметални материали и суровини	B08	21.2	-5.6	1.6	11.0	-11.6	0.2
<b>Преработваща промисленост</b>	<b>С</b>	<b>2.2</b>	<b>2.0</b>	<b>-2.4</b>	<b>0.5</b>	<b>-2.0</b>	<b>-0.5</b>
в това число:							
Производство на хранителни продукти	C10	0.4	-1.8	4.1	-0.3	-4.1	1.4
Производство на напитки	C11	-5.6	11.0	-1.7	-5.6	-4.6	0.7
Производство на тютюневи изделия	C12	2.1	6.4	-5.5	3.6	-14.0	-14.9
Производство на текстил и изделия от текстил, без облекло	C13	11.6	-1.5	4.4	-4.7	-0.2	-4.9
Производство на облекло	C14	0.1	-1.2	3.0	-2.7	3.0	-5.3
Обработка на кожи; производство на обувки и други изделия от обработени кожи без косъм	C15	3.2	-0.6	-3.4	2.8	-5.4	2.9
Производство на дървен материал и изделия от него, без мебели	C16	14.9	-0.5	-7.7	-2.1	0.4	0.6
Производство на хартия, картон и изделия от хартия и картон	C17	5.8	-3.6	-3.9	1.9	-0.6	1.3
Печатна дейност и възпроизвеждане на записани носители	C18	7.4	-3.0	2.0	-3.6	1.6	-6.9
Производство на химични продукти	C20	-4.4	2.6	0.1	8.3	0.8	-4.3
Производство на лекарствени вещества и продукти	C21	9.0	-4.8	-5.1	7.3	-6.5	-2.1
Производство на изделия от каучук и пластмаси	C22	11.5	1.1	-2.5	5.0	-4.3	1.2
Производство на изделия от други неметални минерални суровини	C23	-0.9	7.3	-5.5	2.1	1.5	-6.6
Производство на основни метали	C24	12.4	-4.8	-2.8	-3.3	5.7	0.9
Производство на метални изделия, без машини и оборудване	C25	13.6	4.7	-11.1	8.8	-5.7	6.7
Производство на компютърна и комуникационна техника, електронни и оптични продукти	C26	33.2	-9.4	9.0	-8.7	7.0	-4.3
Производство на електрически съоръжения	C27	12.1	2.3	-1.3	0.3	-4.1	-2.1
Производство на машини и оборудване с общо и специално предназначение	C28	0.6	-6.8	-1.9	9.5	-10.9	0.5
Производство на автомобили, ремаркета и полуремаркета	C29	28.7	-4.2	2.9	-4.3	-2.0	4.1
Производство на превозни средства, без автомобили	C30	15.6	2.5	7.0	6.5	-15.0	-5.9
Производство на мебели	C31	6.6	-3.0	-2.8	2.7	-1.1	-0.7
Производство, неклассифицирано другаде	C32	4.1	12.5	8.1	-6.8	-12.4	10.0
Ремонт и инсталиране на машини и оборудване	C33	4.6	-0.3	-2.3	-4.7	1.6	2.9
<b>Производство и разпределение на електрическа и топлинна енергия и газ</b>	<b>D</b>	<b>5.0</b>	<b>-7.9</b>	<b>-0.9</b>	<b>-4.5</b>	<b>0.8</b>	<b>0.1</b>
Производство и разпределение на електрическа и топлинна енергия и газ	D35	5.0	-7.9	-0.9	-4.5	0.8	0.1

<sup>1</sup> Сезонно изгладени данни.

**Изменение на индексите на промишленото производство спрямо  
 съответния месец на предходната година<sup>1</sup>**

(Проценти)

Икономически дейности	Код по КИД - 2008	2014					
		I	II	III	IV	V	VI
<b>Промисленост - общо</b>	<b>В_TO_E36</b>	<b>2.5</b>	<b>5.9</b>	<b>3.6</b>	<b>3.7</b>	<b>5.0</b>	<b>0.6</b>
<b>Добивна промишленост</b>	<b>В</b>	<b>17.6</b>	<b>-0.7</b>	<b>5.4</b>	<b>11.7</b>	<b>7.6</b>	<b>-1.4</b>
в това число:							
Добив на въглища	B05	22.5	13.6	43.4	67.7	139.0	-11.2
Добив на метални руди	B07	16.8	-6.9	-3.8	-7.7	-15.0	2.8
Добив на неметални материали и суровини	B08	7.6	-4.4	-3.9	-0.7	-12.0	-6.4
<b>Преработваща промишленост</b>	<b>С</b>	<b>1.1</b>	<b>6.3</b>	<b>4.2</b>	<b>3.9</b>	<b>3.0</b>	<b>1.8</b>
в това число:							
Производство на хранителни продукти	C10	-3.1	1.6	6.1	1.6	-0.1	-5.9
Производство на напитки	C11	-13.2	10.7	12.0	0.6	-11.3	-9.9
Производство на тютюневи изделия	C12	-11.2	-0.8	-19.2	-15.3	-17.4	-25.1
Производство на текстил и изделия от текстил, без облекло	C13	3.3	12.4	16.4	5.5	7.9	1.8
Производство на облекло	C14	1.6	-0.5	9.6	-4.9	7.8	-1.1
Обработка на кожи; производство на обувки и други изделия от обработени кожи без косъм	C15	-2.1	4.6	2.2	-8.3	-5.8	4.7
Производство на дървен материал и изделия от него, без мебели	C16	9.9	13.0	1.2	-5.2	1.8	1.5
Производство на хартия, картон и изделия от хартия и картон	C17	14.6	4.9	-4.2	-3.4	0.2	2.2
Печатна дейност и възпроизвеждане на записани носители	C18	17.3	11.0	12.6	-6.7	-1.6	2.4
Производство на химични продукти	C20	-8.8	0.4	3.7	6.5	4.7	6.8
Производство на лекарствени вещества и продукти	C21	9.9	6.1	-1.7	6.7	-3.5	2.8
Производство на изделия от каучук и пластмаси	C22	8.8	14.2	20.3	20.3	12.6	19.1
Производство на изделия от други неметални минерални суровини	C23	-6.5	13.4	4.1	-1.0	7.3	1.5
Производство на основни метали	C24	-17.4	16.1	9.5	0.0	9.0	17.1
Производство на метални изделия, без машини и оборудване	C25	-1.1	20.5	3.0	12.7	6.8	6.9
Производство на компютърна и комуникационна техника, електронни и оптични продукти	C26	15.0	-13.5	25.6	0.0	9.2	20.1
Производство на електрически съоръжения	C27	1.9	7.7	7.8	9.1	7.2	-2.2
Производство на машини и оборудване с общо и специално предназначение	C28	17.0	6.7	-1.9	15.2	1.5	5.3
Производство на автомобили, ремаркета и полуремаркета	C29	48.3	29.6	41.0	30.8	32.9	24.3
Производство на превозни средства, без автомобили	C30	-31.3	-6.6	26.4	7.2	27.0	1.5
Производство на мебели	C31	1.9	-1.5	1.0	0.7	7.9	2.9
Производство, неклаифицирано другаде	C32	-4.8	5.5	10.8	7.0	-3.3	-1.8
Ремонт и инсталиране на машини и оборудване	C33	-2.5	-2.6	0.7	-8.4	0.7	12.6
<b>Производство и разпределение на електрическа и топлинна енергия и газ</b>	<b>Д</b>	<b>0.5</b>	<b>8.3</b>	<b>1.9</b>	<b>5.5</b>	<b>8.6</b>	<b>-4.1</b>
Производство и разпределение на електрическа и топлинна енергия и газ	D35	0.5	8.3	1.9	5.5	8.6	-4.1

<sup>1</sup> Календарно изгладени данни.



Таблица 3

Индекси на промишленото производство  
(Сезонно изгладени, 2010 = 100)

Код по КИД - 2008	2013							2014					
	VI	VII	VIII	IX	X	XI	XII	I	II	III	IV	V	VI
<b>B_TO_E36</b>	<b>103.4</b>	<b>105.4</b>	<b>107.0</b>	<b>107.5</b>	<b>108.1</b>	<b>108.0</b>	<b>107.8</b>	<b>109.8</b>	<b>109.7</b>	<b>108.1</b>	<b>108.3</b>	<b>107.1</b>	<b>105.7</b>
<b>B</b>	<b>94.2</b>	<b>96.2</b>	<b>103.6</b>	<b>98.8</b>	<b>107.3</b>	<b>107.4</b>	<b>120.4</b>	<b>115.8</b>	<b>95.7</b>	<b>92.2</b>	<b>99.6</b>	<b>96.2</b>	<b>93.4</b>
<b>B05</b>	91.9	81.2	108.6	97.3	118.4	111.0	124.7	123.4	103.5	87.8	115.9	114.2	90.3
<b>B07</b>	91.0	104.5	99.0	101.4	101.5	113.1	121.7	115.8	95.6	93.2	81.7	81.5	93.4
<b>B08</b>	110.5	108.8	118.6	108.8	105.8	102.5	88.5	107.3	101.2	102.9	114.2	101.0	101.1
<b>C</b>	<b>103.5</b>	<b>106.0</b>	<b>105.0</b>	<b>106.0</b>	<b>108.0</b>	<b>108.3</b>	<b>107.0</b>	<b>109.3</b>	<b>111.5</b>	<b>108.8</b>	<b>109.4</b>	<b>107.2</b>	<b>106.7</b>
<b>C10</b>	94.7	93.8	85.6	90.1	92.5	95.7	89.7	90.0	88.4	92.1	91.8	88.0	89.2
<b>C11</b>	105.8	98.1	99.8	105.3	97.8	99.8	103.4	97.6	108.4	106.5	100.6	95.9	96.6
<b>C12</b>	111.1	113.5	109.6	114.6	104.5	101.7	111.7	114.1	121.4	114.7	118.9	102.3	87.1
<b>C13</b>	98.4	96.6	101.5	105.3	100.4	95.5	97.6	109.0	107.3	112.1	106.8	106.5	101.3
<b>C14</b>	97.1	98.1	100.1	99.5	96.6	104.1	100.9	100.9	99.8	102.8	100.0	102.9	97.5
<b>C15</b>	71.4	76.1	75.1	80.6	78.8	73.4	75.3	77.8	77.3	74.7	76.7	72.6	74.7
<b>C16</b>	97.8	97.4	93.1	98.5	96.7	103.9	95.9	110.1	109.5	101.1	99.0	99.4	99.9
<b>C17</b>	115.3	121.5	119.6	120.3	121.1	123.0	117.9	124.7	120.2	115.5	117.7	117.0	118.5
<b>C18</b>	99.2	104.9	95.1	101.0	96.9	94.3	105.0	112.8	109.5	111.7	107.7	109.4	101.9
<b>C20</b>	95.6	99.2	92.4	86.4	96.9	99.9	99.4	95.0	97.5	97.7	105.8	106.6	102.1
<b>C21</b>	123.4	133.5	133.9	138.8	133.2	135.7	135.4	147.5	140.4	133.3	143.0	133.7	130.9
<b>C22</b>	107.6	111.3	110.2	115.4	114.0	114.5	114.6	127.8	129.2	126.0	132.2	126.5	128.1
<b>C23</b>	106.0	107.9	116.6	113.7	110.6	111.6	112.5	111.5	119.6	113.1	115.4	117.2	109.5
<b>C24</b>	89.7	100.8	101.9	99.8	106.7	104.5	98.4	110.5	105.3	102.3	98.9	104.6	105.5
<b>C25</b>	107.5	110.6	107.0	109.2	126.4	111.9	98.8	112.2	117.6	104.6	113.7	107.3	114.5
<b>C26</b>	108.6	127.0	120.2	118.4	142.2	127.7	106.1	141.3	128.0	139.5	127.4	136.4	130.5
<b>C27</b>	122.3	118.5	125.4	119.3	118.8	121.1	114.4	128.2	131.1	129.5	129.9	124.5	122.0
<b>C28</b>	125.3	131.4	130.3	136.8	138.6	142.4	148.9	149.8	139.6	137.0	150.1	133.8	134.4
<b>C29</b>	106.0	111.2	96.8	108.5	108.1	113.6	106.5	137.1	131.3	135.1	129.3	126.7	131.9
<b>C30</b>	71.4	72.7	70.7	69.2	85.9	85.9	69.3	80.1	82.1	87.9	93.6	79.5	74.8
<b>C31</b>	116.3	115.3	119.8	120.4	122.8	124.1	118.5	126.3	122.6	119.1	122.4	121.1	120.2
<b>C32</b>	151.8	152.5	147.3	143.3	156.8	156.7	131.2	136.6	153.6	166.1	154.8	135.6	149.2
<b>C33</b>	70.6	73.5	72.5	78.4	84.3	75.6	77.9	81.5	81.2	79.4	75.6	76.8	79.0
<b>D</b>	<b>107.1</b>	<b>114.2</b>	<b>114.5</b>	<b>115.4</b>	<b>110.4</b>	<b>109.8</b>	<b>113.1</b>	<b>118.7</b>	<b>109.2</b>	<b>108.3</b>	<b>103.3</b>	<b>104.1</b>	<b>104.3</b>
<b>D35</b>	107.1	114.2	114.5	115.4	110.4	109.8	113.1	118.7	109.2	108.3	103.3	104.1	104.3



Таблица 4

Индекси на промишленото производство  
(Календарно изгладени, 2010 = 100)

Код по КИД - 2008	2011	2012	2013						2014						
	VI	VI	VI	VII	VIII	IX	X	XI	XII	I	II	III	IV	V	VI
<b>В_ТО_Е36</b>	<b>107.2</b>	<b>109.7</b>	<b>104.8</b>	<b>110.2</b>	<b>104.4</b>	<b>107.5</b>	<b>112.5</b>	<b>114.8</b>	<b>113.9</b>	<b>105.1</b>	<b>101.6</b>	<b>106.9</b>	<b>104.1</b>	<b>101.3</b>	<b>105.4</b>
<b>В</b>	<b>97.7</b>	<b>102.9</b>	<b>90.1</b>	<b>95.7</b>	<b>101.7</b>	<b>101.8</b>	<b>121.8</b>	<b>117.1</b>	<b>131.6</b>	<b>109.9</b>	<b>88.4</b>	<b>87.6</b>	<b>92.2</b>	<b>90.5</b>	<b>88.8</b>
<b>В05</b>	107.8	77.7	72.6	72.4	106.9	101.9	145.9	125.6	145.0	135.2	98.7	77.5	93.1	95.9	64.4
<b>В07</b>	81.5	113.8	96.7	103.8	96.2	99.0	108.2	113.3	129.6	102.3	85.4	93.2	85.7	86.0	99.4
<b>В08</b>	101.7	132.6	119.1	120.0	129.7	119.1	122.3	114.5	89.0	67.6	71.8	93.3	112.7	107.7	111.5
<b>С</b>	<b>113.3</b>	<b>117.0</b>	<b>111.3</b>	<b>113.7</b>	<b>104.0</b>	<b>109.0</b>	<b>114.5</b>	<b>114.1</b>	<b>103.1</b>	<b>94.2</b>	<b>98.6</b>	<b>107.6</b>	<b>111.1</b>	<b>108.2</b>	<b>113.3</b>
<b>С10</b>	94.5	95.6	97.3	95.1	88.4	97.7	102.0	102.5	94.1	75.8	75.7	90.4	88.1	86.1	91.6
<b>С11</b>	114.4	123.0	132.5	122.0	123.9	118.3	88.9	90.5	107.9	60.7	70.7	98.7	98.6	107.2	119.4
<b>С12</b>	129.8	172.6	138.8	136.7	114.8	126.7	94.5	90.2	103.3	81.6	92.8	114.4	117.6	113.3	103.9
<b>С13</b>	131.9	92.7	111.3	101.2	81.6	101.4	100.3	98.8	85.1	92.7	103.1	127.0	117.7	120.0	113.4
<b>С14</b>	105.4	106.1	103.6	112.7	99.9	95.7	92.3	104.8	101.5	102.9	98.3	100.5	93.8	95.6	102.5
<b>С15</b>	101.8	104.5	75.5	92.1	74.7	88.1	83.0	72.7	69.0	77.5	75.3	74.3	65.8	62.7	79.1
<b>С16</b>	111.4	113.3	107.3	109.0	96.2	107.1	108.6	113.3	87.7	88.8	90.7	96.5	97.0	99.2	109.0
<b>С17</b>	134.3	113.9	121.8	129.7	118.4	118.5	116.7	117.5	111.0	117.0	113.6	119.6	122.0	120.7	124.5
<b>С18</b>	97.7	93.1	103.9	105.3	98.0	106.5	105.1	100.6	116.9	93.5	96.7	106.3	104.4	106.5	106.3
<b>С20</b>	118.7	110.8	99.2	100.0	86.8	86.3	94.5	103.3	98.4	88.4	91.6	107.7	109.9	107.7	105.9
<b>С21</b>	129.3	145.9	134.9	124.6	128.9	142.2	142.8	139.4	131.5	123.5	142.5	133.3	144.5	131.8	138.7
<b>С22</b>	111.1	118.4	116.2	122.5	113.3	123.3	127.3	122.2	102.0	103.8	109.4	125.6	130.8	124.7	138.4
<b>С23</b>	124.4	116.3	116.5	116.8	123.8	124.6	125.2	121.1	94.7	78.6	96.0	109.3	121.6	128.3	118.3
<b>С24</b>	111.5	99.8	86.5	116.8	94.6	92.0	118.2	116.8	72.6	114.1	102.6	98.3	105.4	110.0	101.3
<b>С25</b>	119.9	100.5	114.3	115.3	105.6	110.8	132.8	119.8	112.4	83.4	103.7	105.6	113.7	105.0	122.2
<b>С26</b>	129.6	145.4	113.7	126.5	105.8	121.4	142.8	135.4	123.1	124.8	115.0	143.7	126.1	136.9	136.5
<b>С27</b>	113.2	142.8	134.0	126.3	113.0	122.4	129.7	133.8	110.0	116.3	121.6	128.5	131.1	117.6	131.0
<b>С28</b>	126.7	145.7	137.2	139.8	118.5	136.2	142.2	147.0	143.1	129.4	132.5	146.2	153.8	132.1	144.4
<b>С29</b>	97.1	88.9	114.3	113.5	82.9	111.9	117.2	123.3	91.6	129.7	124.5	141.8	133.9	127.8	142.1
<b>С30</b>	103.6	177.7	86.7	71.6	63.9	65.2	82.0	79.4	74.8	53.6	72.6	93.3	94.6	98.7	88.0
<b>С31</b>	113.6	121.7	122.2	118.6	120.8	124.0	135.2	135.1	124.2	106.5	106.5	117.5	117.2	118.6	125.7
<b>С32</b>	140.0	137.3	172.9	153.3	149.9	153.5	185.1	165.5	114.9	109.8	132.2	166.7	150.9	136.7	169.8
<b>С33</b>	84.6	93.4	71.3	71.2	71.6	80.8	89.9	83.8	110.3	56.6	69.7	78.3	68.5	71.1	80.3
<b>Д</b>	<b>91.3</b>	<b>89.8</b>	<b>92.8</b>	<b>107.1</b>	<b>106.3</b>	<b>104.0</b>	<b>105.1</b>	<b>118.9</b>	<b>139.7</b>	<b>139.5</b>	<b>119.4</b>	<b>117.4</b>	<b>92.6</b>	<b>84.6</b>	<b>89.0</b>
<b>Д35</b>	91.3	89.8	92.8	107.1	106.3	104.0	105.1	118.9	139.7	139.5	119.4	117.4	92.6	84.6	89.0