

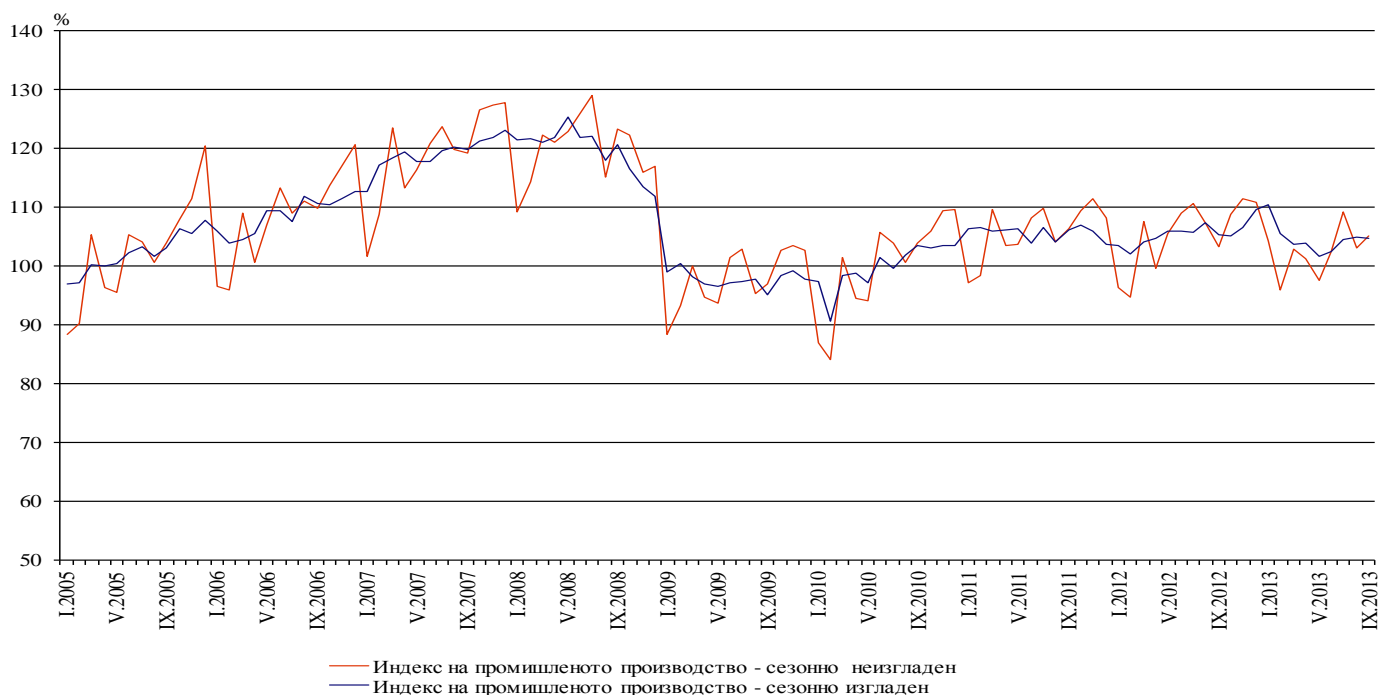


ИНДЕКСИ НА ПРОМИШЛЕНОТО ПРОИЗВОДСТВО ПРЕЗ СЕПТЕМВРИ 2013 ГОДИНА¹

По предварителни данни през септември 2013 г. индексът на промишленото производство², изчислен от сезонно изгладените данни³, намалява с 0.1% в сравнение с август 2013 година.

През септември 2013 г. календарно изгладеният индекс⁴ на промишленото производство регистрира ръст от 0.5% спрямо съответния месец на 2012 година.

Фиг. 1. Индекс на промишленото производство (2010 = 100)



¹ Данните за септември 2013 г. са предварителни.

² Месечните индекси на производството измерват измененията в произведената продукция на промишлените предприятия. Тази информация е подходяща за проследяване на текущото икономическо развитие и за краткосрочни прогнози. Индексите не измерват действителното равнище на производството, а оценяват средното изменение на производството между два времеви периода. За оценката на индексите се извършва представително наблюдение на предприятията от промишлеността, като извадката обхваща предприятия, чийто годишен оборот надхвърля 97% от оборота на цялата промишленост.

Индексите на промишленото производство се изчисляват при постоянна база чрез претегляне със структурата на добавената стойност по факторни разходи.

³ Сезонното изглаждане е статистически метод за отстраняване на сезонния компонент на времевия ред.

⁴ Календарното изглаждане представлява отстраняване на вариациите в месечните данни, дължащи се на различния брой календарни и работни дни в месеците, на националните празници, както и на наличието на екстремни стойности (например наличието на повечето неработни дни през май може да допринесе за спад на производството в някои дейности).

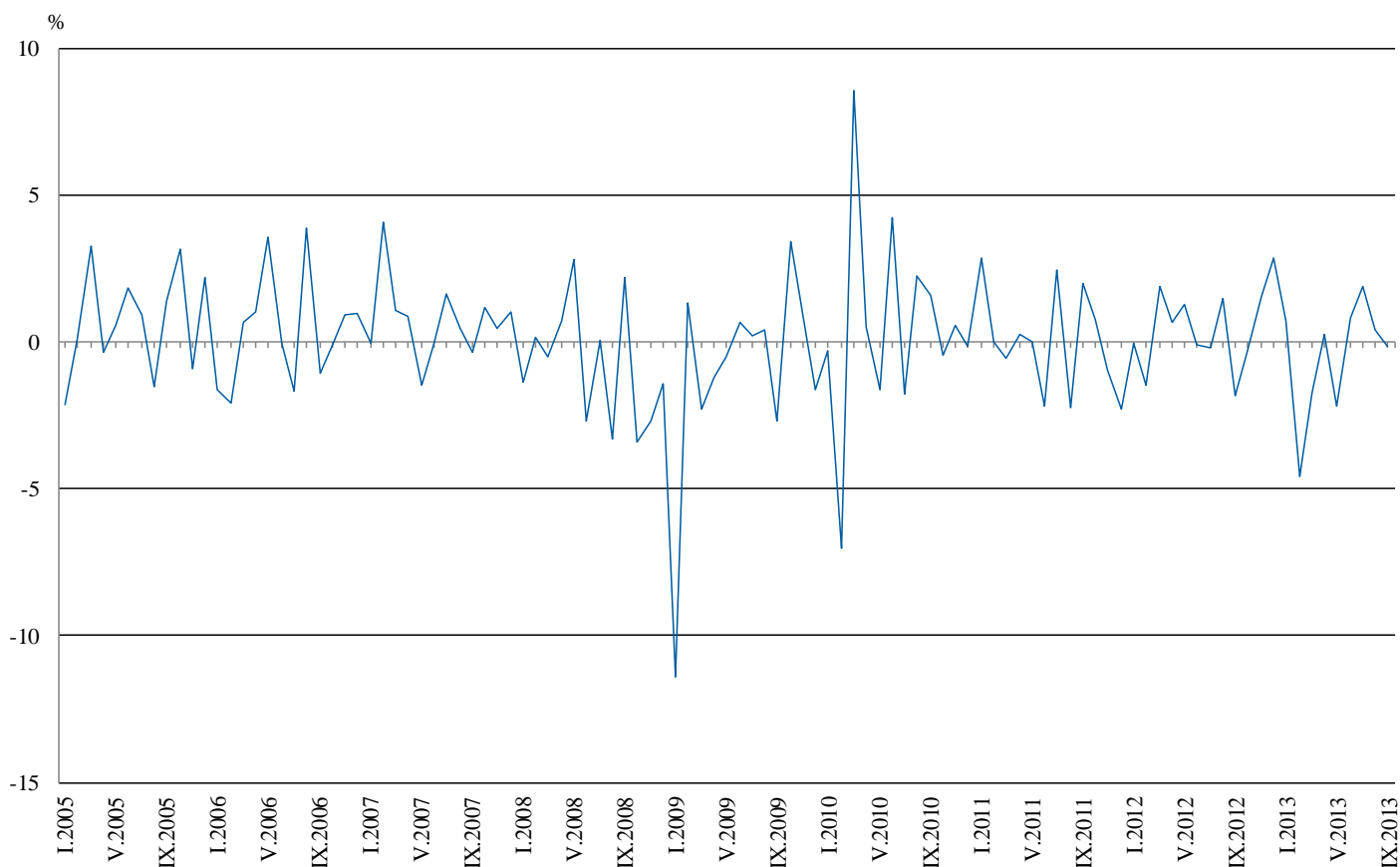


Месечни изменения

През септември 2013 г. намаление спрямо предходния месец е регистрирано в добивната промишленост - с 3.1%, и в преработващата промишленост - с 0.1%, докато в производството и разпределението на електрическа и топлоенергия и газ е отчетено увеличение от 1.6%.

По-значителен спад в преработващата промишленост се наблюдава при: производството на химични продукти - с 14.4%, производството на електрически съоръжения - със 7.7%, производството на тютюневи изделия - със 7.5%, производството на изделия от други неметални минерални суровини - с 3.7%. Ръст е регистриран при: производството на автомобили, ремаркета и полуремаркета - с 8.6%, производството на машини и оборудване с общо и специално предназначение - с 5.7%, производството на изделия от каучук и пластмаси - с 5.1%, производството на напитки - с 4.8%, производството на хранителни продукти - с 3.2%.

Фиг. 2. Изменение на индекса на промишленото производство спрямо предходния месец (Сезонно изгладени)



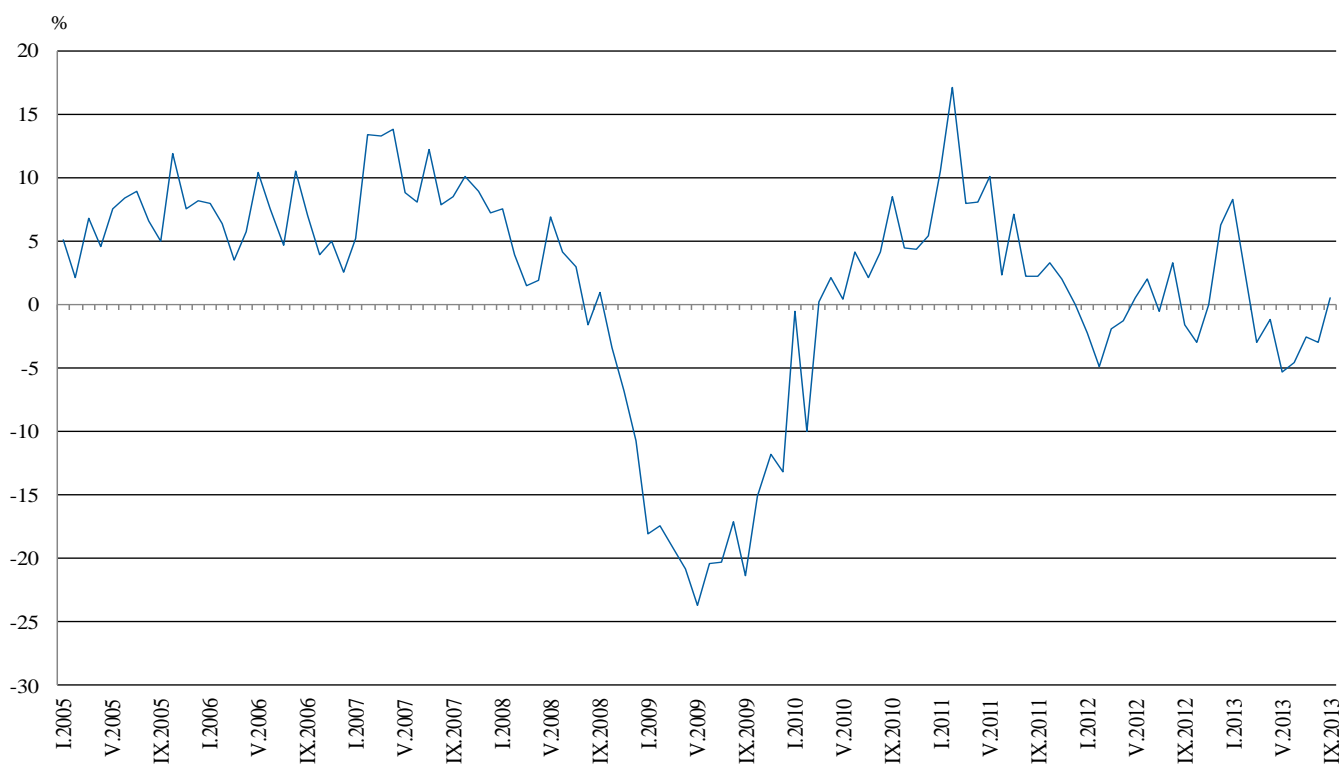


Годишни изменения

На годишна база ръст на промишленото производство, изчислен от календарно изгладените данни, е отчетен в производството и разпределението на електрическа и топлоенергия и газ - с 1.9%, и в преработващата промишленост - с 1.8%, докато в добивната промишленост е регистриран спад от 11.2%.

По-значително увеличение спрямо предходната година в преработващата промишленост се наблюдава при: производството на текстил и изделия от текстил, без облекло - с 21.7%, печатната дейност и възпроизвеждането на записани носители - с 18.9%, производството на автомобили, ремаркета и полуремаркета - с 16.6%, производството на машини и оборудване с общо и специално предназначение - с 15.0%, производството на метални изделия, без машини и оборудване - с 10.6%. Намаление е отчетено при: производството на химични продукти - с 22.7%, производството на превозни средства, без автомобили - с 18.1%, производството на тютюневи изделия - с 9.3%, производството на компютърна и комуникационна техника, електронни и оптични продукти - с 4.8%.

Фиг. 3. Изменение на индекса на промишленото производство спрямо съответния месец на предходната година (Календарно изгладени)



Окончателните данни за август 2013 г. са публикувани на интернет страницата на НСИ (<http://www.nsi.bg/otrasal.php?otr=3>).


Приложение
Таблица 1
**Изменение на индексите на промишленото производство
спрямо предходния месец¹**

(Проценти)

Икономически дейности	Код по КИД - 2008	2013					
		IV	V	VI	VII	VIII	IX
Промисленост - общо	В_ТО_Е36	0.3	-2.2	0.8	1.9	0.4	-0.1
Добивна промисленост	В	0.5	1.3	6.1	1.3	9.0	-3.1
в това число:							
Добив на въглища	B05	31.5	-23.4	44.9	-11.3	32.1	-5.7
Добив на метални руди	B07	-10.7	11.0	-4.1	7.9	-3.7	3.1
Добив на неметални материали и суровини	B08	5.9	3.7	-6.3	-1.4	8.3	-10.0
Преработваща промисленост	С	2.0	-3.8	0.8	2.7	-0.4	-0.1
в това число:							
Производство на хранителни продукти	C10	5.2	-4.2	8.1	-0.5	-8.9	3.2
Производство на напитки	C11	3.4	6.5	-1.3	-7.8	4.8	4.8
Производство на тютюневи изделия	C12	2.7	-13.6	-8.6	2.8	10.0	-7.5
Производство на текстил и изделия от текстил, без облекло	C13	2.1	-2.4	-1.2	-1.7	7.7	1.4
Производство на облекло	C14	6.9	-7.5	-0.2	2.4	3.2	-3.2
Обработка на кожи; производство на обувки и други изделия от обработени кожи без косъм	C15	8.6	-11.2	-2.8	3.4	0.9	1.7
Производство на дървен материал и изделия от него, без мебели	C16	4.7	-8.2	-1.5	0.0	-2.8	1.8
Производство на хартия, картон и изделия от хартия и картон	C17	0.0	-2.9	-4.1	5.0	0.2	-0.3
Печатна дейност и възпроизвеждане на записани носители	C18	15.6	-4.8	-10.1	5.2	-6.3	3.4
Производство на химични продукти	C20	4.0	4.7	-7.3	2.6	-5.0	-14.4
Производство на лекарствени вещества и продукти	C21	4.1	-0.9	-9.8	6.2	-0.1	0.1
Производство на изделия от каучук и пластмаси	C22	9.6	-4.8	-2.2	4.1	-3.0	5.1
Производство на изделия от други неметални минерални суровини	C23	5.5	-3.0	-4.9	2.2	8.0	-3.7
Производство на основни метали	C24	2.0	0.9	-1.5	5.5	2.8	1.3
Производство на метални изделия, без машини и оборудване	C25	-3.9	-2.5	8.2	5.6	-4.7	-3.5
Производство на компютърна и комуникационна техника, електронни и оптични продукти	C26	14.7	-8.3	-12.5	21.9	-8.1	-4.2
Производство на електрически съоръжения	C27	0.1	4.2	8.3	-4.2	7.7	-7.7
Производство на машини и оборудване с общо и специално предназначение	C28	1.1	-6.2	-3.7	4.8	-0.7	5.7
Производство на автомобили, ремаркета и полуремаркета	C29	3.1	-8.5	13.5	3.2	-8.5	8.6
Производство на превозни средства, без автомобили	C30	19.2	-24.8	11.6	-0.9	-4.1	-2.2
Производство на мебели	C31	4.9	-8.1	3.0	-1.3	4.5	-0.4
Производство, неклассифицирано другаде	C32	-6.7	-6.2	10.6	1.4	-2.0	-5.0
Ремонт и инсталиране на машини и оборудване	C33	4.8	-11.6	-6.1	4.3	0.0	1.8
Производство и разпределение на електрическа и топлинна енергия и газ	D	-6.8	3.9	1.8	1.0	-1.0	1.6
Производство и разпределение на електрическа и топлинна енергия и газ	D35	-6.8	3.9	1.8	1.0	-1.0	1.6

¹ Сезонно изгладени данни.


Таблица 2
**Изменение на индексите на промишленото производство
спрямо съответния месец на предходната година¹**

(Проценти)

Икономически дейности	Код по КИД - 2008	2013					
		IV	V	VI	VII	VIII	IX
Промисленост - общо	V_TO_E36	-1.2	-5.3	-4.6	-2.6	-2.9	0.5
Добивна промисленост	B	-13.1	-15.0	-11.6	-16.3	-7.4	-11.2
в това число:							
Добив на въглища	B05	-29.3	-58.9	-0.5	-32.8	-4.5	-14.4
Добив на метални руди	B07	-9.2	18.3	-16.5	5.1	-2.1	2.5
Добив на неметални материали и суровини	B08	8.5	19.2	-8.9	-23.3	-2.4	-17.2
Преработваща промисленост	C	1.7	-4.5	-4.7	1.3	-0.5	1.8
в това число:							
Производство на хранителни продукти	C10	-4.3	-7.3	1.3	-0.7	-10.5	-2.9
Производство на напитки	C11	-1.0	9.7	5.7	-5.6	3.1	8.2
Производство на тютюневи изделия	C12	33.4	-5.8	-19.2	-14.2	11.5	-9.3
Производство на текстил и изделия от текстил, без облекло	C13	12.6	18.6	18.3	20.0	22.1	21.7
Производство на облекло	C14	12.7	4.3	-5.0	4.6	8.1	6.5
Обработка на кожи; производство на обувки и други изделия от обработени кожи без косъм	C15	7.9	-18.9	-30.1	-16.7	-19.5	-4.7
Производство на дървен материал и изделия от него, без мебели	C16	8.5	-10.5	-7.1	-7.0	-5.7	0.3
Производство на хартия, картон и изделия от хартия и картон	C17	8.8	7.5	7.0	7.6	11.5	8.0
Печатна дейност и възпроизвеждане на записани носители	C18	28.7	22.7	9.7	20.1	18.0	18.9
Производство на химични продукти	C20	7.8	-6.7	-10.8	1.6	-7.4	-22.7
Производство на лекарствени вещества и продукти	C21	14.2	13.9	-6.0	-5.8	5.4	-0.8
Производство на изделия от каучук и пластмаси	C22	12.0	4.1	-1.3	10.2	-0.3	8.2
Производство на изделия от други неметални минерални суровини	C23	4.7	7.1	0.0	-0.3	9.8	8.0
Производство на основни метали	C24	-15.2	0.8	-12.4	3.2	17.7	4.8
Производство на метални изделия, без машини и оборудване	C25	1.8	-14.3	8.0	18.9	8.4	10.6
Производство на компютърна и комуникационна техника, електронни и оптични продукти	C26	0.3	-8.4	-25.4	18.8	5.7	-4.8
Производство на електрически съоръжения	C27	-5.9	-2.5	6.7	2.4	18.0	3.4
Производство на машини и оборудване с общо и специално предназначение	C28	10.2	0.2	-4.8	5.6	-2.1	15.0
Производство на автомобили, ремаркета и полуремаркета	C29	23.6	11.1	25.5	28.9	15.7	16.6
Производство на превозни средства, без автомобили	C30	-26.5	-35.1	-50.5	-22.7	-10.0	-18.1
Производство на мебели	C31	18.7	-2.7	1.6	0.1	3.6	0.3
Производство, неклафицирано другаде	C32	15.0	4.7	23.2	26.3	9.2	3.3
Ремонт и инсталиране на машини и оборудване	C33	-4.2	-25.7	-25.4	-9.9	-25.4	3.6
Производство и разпределение на електрическа и топлинна енергия и газ	D	-2.6	-2.7	0.3	-8.0	-9.2	1.9
Производство и разпределение на електрическа и топлинна енергия и газ	D35	-2.6	-2.7	0.3	-8.0	-9.2	1.9

¹ Календарно изгладени данни.



**Индекси на промишленото производство
(Сезонно изгладени, 2010 = 100)**

Код по КИД - 2008	2012				2013								
	IX	X	XI	XII	I	II	III	IV	V	VI	VII	VIII	IX
B_TO_E36	105.3	105.0	106.7	109.7	110.6	105.5	103.7	103.9	101.7	102.5	104.4	104.9	104.8
B	112.7	110.8	82.3	109.9	102.0	96.4	86.1	86.5	87.6	93.0	94.2	102.8	99.5
B05	117.3	108.5	83.5	116.1	103.6	91.0	61.2	80.4	61.6	89.3	79.2	104.6	98.6
B07	98.1	108.3	78.3	112.7	91.1	94.6	98.7	88.2	97.9	93.9	101.3	97.6	100.6
B08	126.1	123.6	124.0	103.3	97.3	101.3	106.4	112.7	116.8	109.5	108.0	116.9	105.2
C	103.9	104.5	105.8	105.6	109.2	107.4	104.5	106.6	102.6	103.4	106.2	105.8	105.7
C10	90.9	92.5	91.9	91.3	92.9	87.1	86.7	91.2	87.4	94.5	94.0	85.6	88.4
C11	100.0	102.5	97.6	89.6	108.5	97.8	96.6	99.8	106.3	104.9	96.6	101.3	106.2
C12	133.8	83.3	78.2	115.4	119.7	127.5	146.6	150.5	130.0	118.8	122.2	134.5	124.3
C13	87.3	90.0	95.2	102.8	107.4	95.7	99.2	101.3	98.8	97.6	95.9	103.3	104.7
C14	91.0	89.8	96.7	96.0	100.4	99.7	97.0	103.7	96.0	95.8	98.1	101.3	98.0
C15	82.0	74.5	81.8	73.7	80.2	76.0	76.8	83.4	74.1	72.0	74.4	75.1	76.4
C16	95.2	100.5	101.2	91.0	104.2	99.9	102.5	107.3	98.5	97.0	97.0	94.3	96.0
C17	106.2	103.3	106.8	110.2	110.0	117.6	120.0	119.9	116.4	111.6	117.2	117.4	117.0
C18	85.3	84.9	100.7	93.6	94.8	95.8	99.9	115.6	110.0	98.8	104.0	97.5	100.8
C20	102.5	98.6	97.4	95.2	104.2	97.0	95.4	99.2	103.9	96.3	98.8	93.9	80.3
C21	132.7	125.0	121.2	122.4	139.9	136.1	135.1	140.6	139.4	125.7	133.5	133.3	133.4
C22	105.5	105.0	110.1	95.4	115.8	117.2	105.7	115.8	110.2	107.8	112.2	108.8	114.4
C23	104.0	111.2	118.9	105.6	117.4	108.8	108.7	114.7	111.3	105.8	108.1	116.8	112.5
C24	95.0	92.6	95.9	90.4	148.5	91.0	91.4	93.2	94.1	92.7	97.8	100.5	101.8
C25	93.3	104.2	103.0	102.4	111.7	97.1	103.8	99.7	97.1	105.1	110.9	105.7	102.0
C26	118.3	104.2	130.2	105.1	124.1	143.5	115.9	132.9	121.9	106.7	130.0	119.4	114.5
C27	127.1	129.7	129.4	141.0	130.9	125.4	121.8	121.9	127.0	137.6	131.8	141.8	131.0
C28	120.1	119.6	122.9	125.1	132.8	130.6	136.6	138.1	129.6	124.8	130.8	129.9	137.4
C29	94.7	92.8	94.6	81.6	96.6	103.4	98.2	101.2	92.6	105.1	108.5	99.3	107.9
C30	80.0	114.2	77.9	95.3	122.1	100.0	71.6	85.4	64.2	71.6	70.9	68.0	66.5
C31	118.7	115.5	116.5	116.9	126.8	126.5	117.2	123.0	113.0	116.4	114.9	120.1	119.6
C32	138.0	137.1	121.6	120.5	141.9	148.6	156.7	146.3	137.2	151.9	154.0	151.0	143.4
C33	71.0	94.2	104.9	96.4	85.6	86.0	79.7	83.5	73.8	69.4	72.4	72.4	73.7
D	105.1	104.3	116.0	124.2	122.9	102.1	106.0	98.8	102.6	104.5	105.5	104.4	106.0
D35	105.1	104.3	116.0	124.2	122.9	102.1	106.0	98.8	102.6	104.5	105.5	104.4	106.0



Индекси на промишленото производство
(Календарно изгладени, 2010 = 100)

Код по КИД - 2008	2010	2011	2012				2013								
	IX	IX	IX	X	XI	XII	I	II	III	IV	V	VI	VII	VIII	IX
В_TO_E36	103.9	106.3	104.6	107.6	110.7	113.7	103.6	96.3	103.5	100.7	98.2	104.5	107.9	103.2	105.2
В	105.1	113.2	116.5	124.3	89.4	117.9	95.3	89.9	83.5	80.9	83.1	89.3	94.3	101.6	103.5
В05	107.2	122.9	123.6	130.7	96.9	128.9	110.4	87.8	49.9	58.0	43.1	73.3	74.5	103.2	105.8
В07	100.7	103.9	98.1	108.3	78.3	112.7	91.1	94.6	98.7	88.2	97.9	93.9	101.3	97.6	100.6
В08	114.5	93.8	139.6	143.2	140.1	109.9	62.7	72.6	95.9	109.7	123.9	119.7	119.6	128.5	115.6
С	107.9	110.9	106.8	109.3	110.3	101.7	93.5	92.6	103.5	108.1	105.2	111.7	114.2	106.1	108.7
С10	113.7	102.3	98.5	101.8	97.9	95.6	77.7	75.1	85.4	87.8	85.8	97.1	95.5	88.5	95.7
С11	108.7	111.9	109.6	94.3	89.6	93.0	69.4	63.2	89.4	97.0	119.9	131.8	119.8	125.6	118.6
С12	112.6	109.1	139.7	98.5	86.2	111.4	89.5	95.2	142.2	141.6	136.6	139.8	137.5	137.1	126.7
С13	100.7	96.5	82.3	89.1	100.4	90.8	91.7	91.8	110.5	111.8	110.7	111.0	100.2	83.0	100.1
С14	101.9	101.7	88.0	87.3	96.2	97.5	101.7	99.1	93.8	99.2	87.3	102.9	111.9	103.0	93.7
С15	111.9	112.9	89.9	74.4	79.7	65.9	79.4	71.8	75.3	71.7	65.4	75.5	89.6	77.8	85.7
С16	114.9	115.9	105.5	114.4	111.5	86.6	80.1	78.9	96.8	104.8	98.9	106.4	108.7	97.3	105.9
С17	115.8	113.2	109.1	98.2	102.5	105.3	100.3	110.6	126.9	125.9	121.2	123.5	129.4	118.7	117.8
С18	115.5	94.2	89.1	93.4	112.7	107.6	79.4	84.7	95.0	111.9	106.9	103.2	104.1	100.1	105.9
С20	111.2	114.7	103.3	95.9	100.6	94.2	97.2	91.2	105.2	102.6	104.3	99.8	99.3	88.3	79.9
С21	107.0	112.4	134.9	136.3	126.4	120.1	112.9	137.4	139.2	140.1	139.3	137.4	125.2	127.8	133.8
С22	113.6	112.7	113.0	117.8	118.7	86.7	93.8	98.4	104.2	113.6	110.1	116.4	123.4	111.9	122.3
С23	115.4	127.0	113.7	126.1	129.3	88.6	83.1	86.9	104.7	120.2	120.7	116.8	116.6	123.7	122.8
С24	99.3	88.0	89.4	97.5	109.8	68.3	139.2	88.8	89.0	104.4	101.5	87.2	116.8	94.9	93.7
С25	107.4	124.9	95.2	104.8	108.8	120.7	81.5	85.5	106.9	99.3	96.3	113.3	115.7	106.7	105.2
С26	103.5	115.3	125.4	104.9	136.9	129.9	106.2	127.1	118.0	130.7	122.0	111.8	129.3	106.8	119.4
С27	115.4	107.3	131.2	140.9	140.5	136.3	114.0	111.1	118.3	121.0	123.1	152.9	139.7	130.5	135.8
С28	107.9	121.2	120.9	123.7	126.9	119.2	112.7	123.8	147.1	138.4	130.8	136.9	139.7	119.6	139.1
С29	103.0	83.4	95.8	99.1	105.4	75.6	89.8	96.8	101.7	104.8	93.9	112.8	110.7	86.6	111.6
С30	91.6	94.7	77.5	99.9	67.5	102.1	77.6	82.0	71.8	79.3	79.2	85.8	72.2	62.2	63.5
С31	115.3	117.0	122.4	126.3	125.9	123.8	105.3	110.0	116.0	118.2	111.0	122.9	117.7	121.1	122.7
С32	106.5	114.7	149.3	160.3	128.7	109.5	115.1	128.2	154.6	141.3	140.3	172.6	153.6	154.4	154.3
С33	90.4	125.5	73.6	98.6	116.9	133.0	58.5	72.2	78.1	76.2	68.3	70.0	70.9	72.5	76.2
Д	89.9	88.6	92.1	98.3	124.6	149.7	141.9	112.3	115.5	89.2	84.4	89.6	96.0	94.4	93.9
Д35	89.9	88.6	92.1	98.3	124.6	149.7	141.9	112.3	115.5	89.2	84.4	89.6	96.0	94.4	93.9