

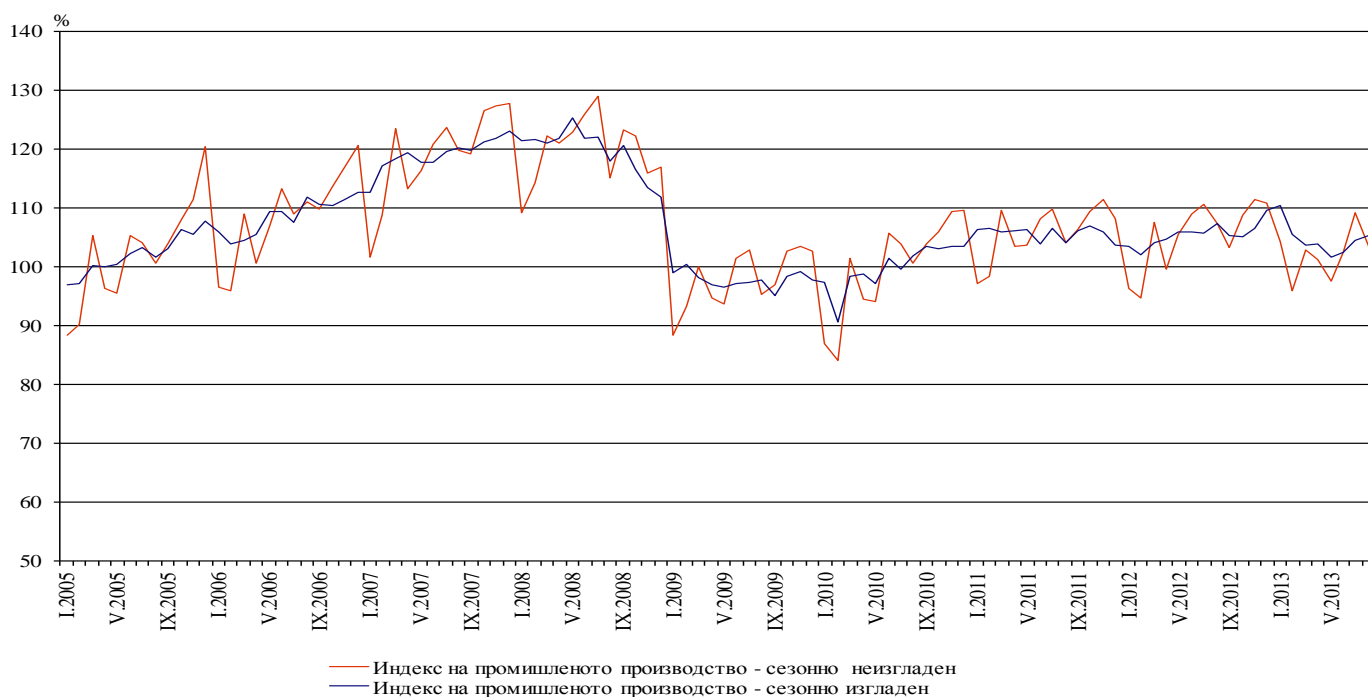


ИНДЕКСИ НА ПРОМИШЛЕНОТО ПРОИЗВОДСТВО ПРЕЗ АВГУСТ 2013 ГОДИНА¹

По предварителни данни през август 2013 г. индексът на промишленото производство², изчислен от сезонно изгладените данни³, нараства с 0.9% в сравнение с юли 2013 година.

През август 2013 г. календарно изгладеният индекс⁴ на промишленото производство регистрира спад от 2.4% спрямо съответния месец на 2012 година.

Фиг. 1. Индекс на промишленото производство (2010 = 100)



¹ Данните за август 2013 г. са предварителни.

² Месечните индекси на производството измерват измененията в произведената продукция на промишлените предприятия. Тази информация е подходяща за проследяване на текущото икономическо развитие и за краткосрочни прогнози. Индексите не измерват действителното равнище на производството, а оценяват средното изменение на производството между два времеви периода. За оценката на индексите се извършва представително наблюдение на предприятията от промишлеността, като извадката обхваща предприятия, чийто годишен оборот надхвърля 97% от оборота на цялата промишленост.

Индексите на промишленото производство се изчисляват при постоянна база, чрез претегляне със структурата на добавената стойност по факторни разходи.

³ Сезонното изглаждане е статистически метод за отстраняване на сезонния компонент на времевия ред.

⁴ Календарното изглаждане представлява отстраняване на вариациите в месечните данни, дължащи се на различния брой календарни и работни дни в месеците, на националните празници, както и на наличието на екстремни стойности (например наличието на повечето неработни дни през май може да допринесе за спад на производството в някои дейности).

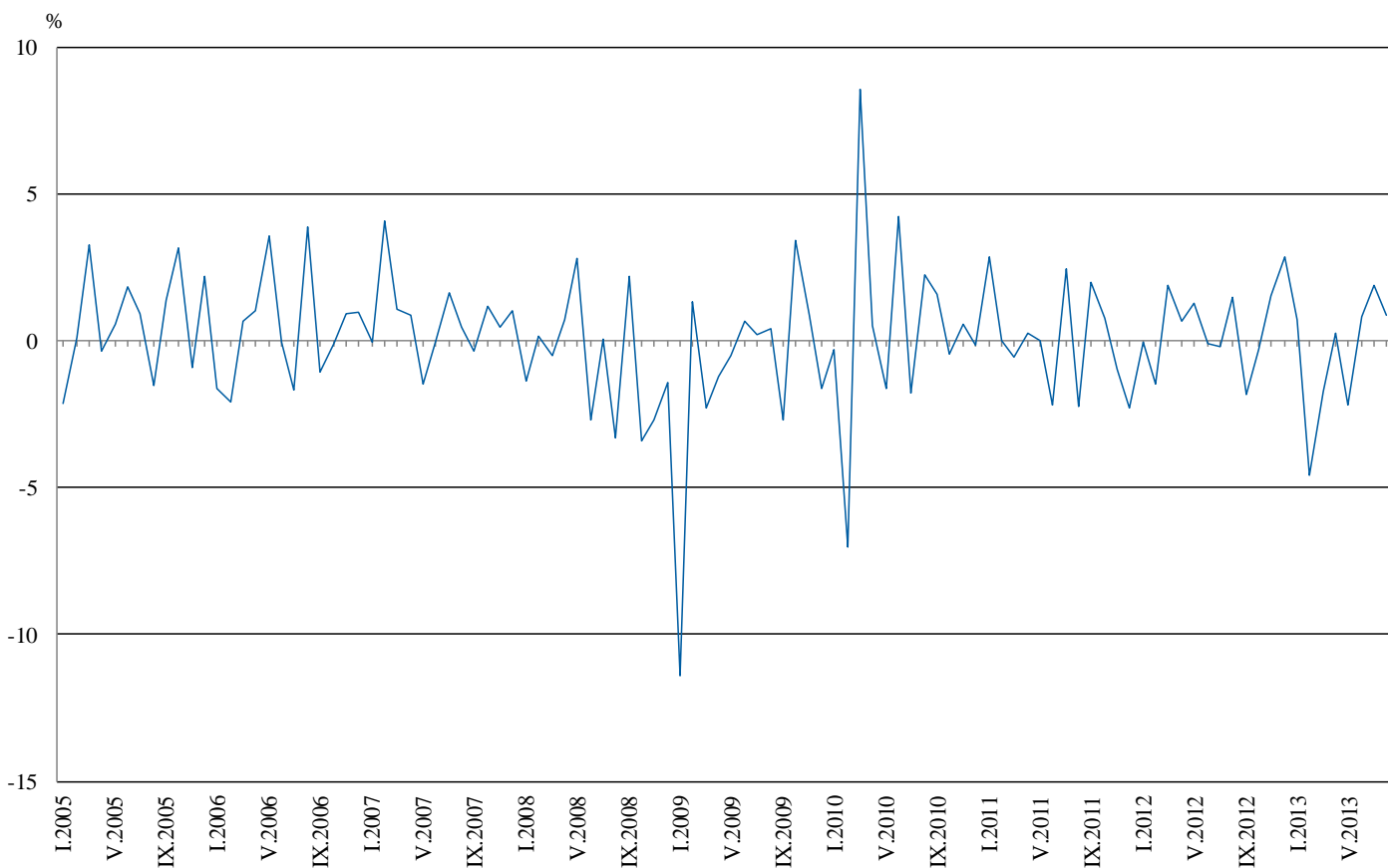


Месечни изменения

През август 2013 г. увеличение спрямо предходния месец е регистрирано в добивната промишленост - с 8.3%, и в производството и разпределението на електрическа и топлоенергия и газ - с 1.9%, докато в преработващата промишленост е отчетено намаление от 0.4%.

По-значителен спад в преработващата промишленост се наблюдава при: производството на автомобили, ремаркета и полуремаркета - с 11.0%, производството на лекарствени вещества и продукти - с 10.8%, производството на компютърна и комуникационна техника, електронни и оптични продукти - със 7.5%, производството на хранителни продукти и печатната дейност и възпроизвеждането на записани носители - по 6.3%. Ръст е регистриран при: производството на тютюневи изделия - с 13.0%, производството на електрически съоръжения - с 8.4%, производството на изделия от други неметални минерални суровини - със 7.8%, производството на текстил и изделия от текстил, без облекло - със 7.3%.

Фиг. 2. Изменение на индекса на промишленото производство спрямо предходния месец (Сезонно изгладени)



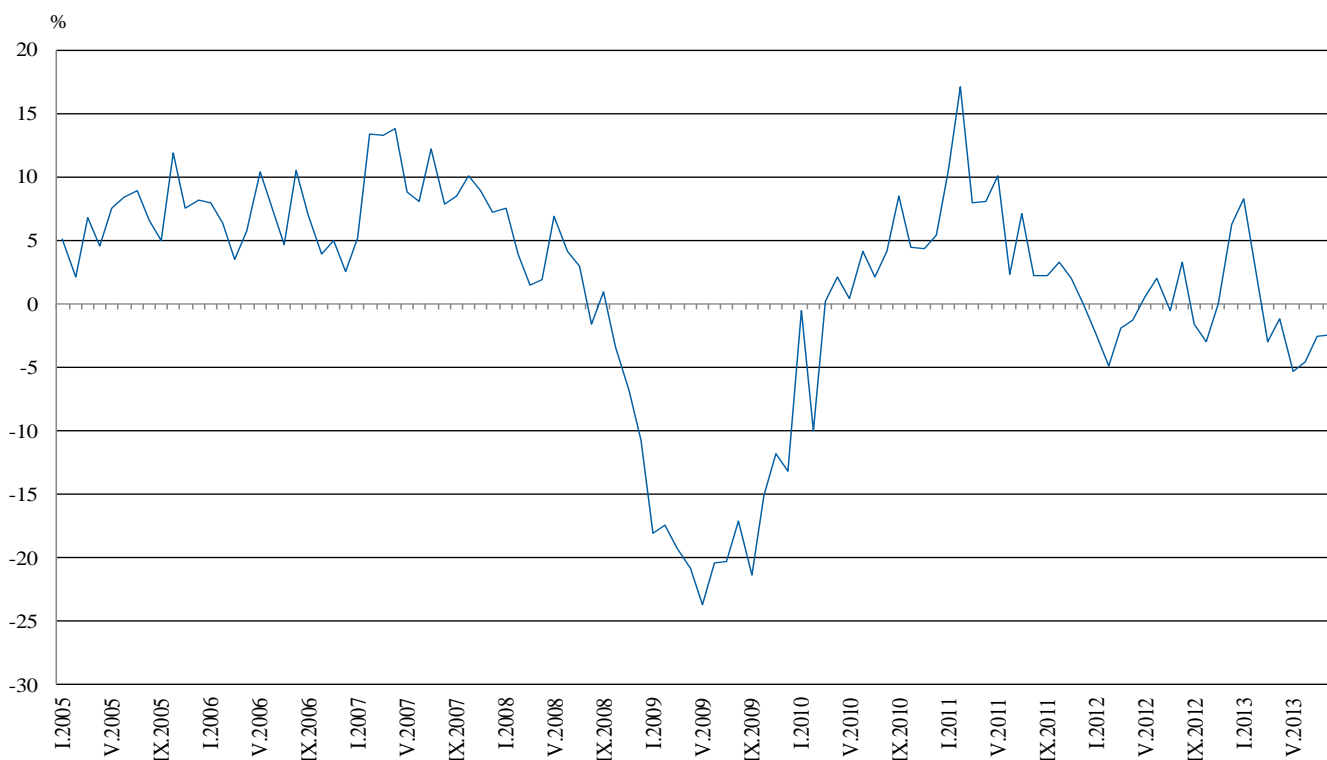


Годишни изменения

На годишна база спад на промишленото производство, изчислен от календарно изгладените данни, е отчетен в добивната промишленост - с 8.0%, в производството и разпределението на електрическа и топлоенергия и газ - с 6.1%, и в преработващата промишленост - с 0.7%.

По-значително намаление спрямо предходната година в преработващата промишленост се наблюдава при: ремонта и инсталирането на машини и оборудване - с 25.3%, обработката на кожи; производството на изделия от обработени кожи без косъм - с 19.5%, производството на лекарствени вещества и продукти - с 10.8%, производството на превозни средства, без автомобили - с 10.0%, производството на хранителни продукти - със 7.8%. Увеличение е отчетено при: производството на текстил и изделия от текстил, без облекло - с 22.2%, печатната дейност и възпроизвеждането на записани носители - със 17.9%, производството на основни метали и производството на електрически съоръжения - по 17.7%.

Фиг. 3. Изменение на индекса на промишленото производство спрямо съответния месец на предходната година (Календарно изгладени)



Окончателните данни за юли 2013 г. са публикувани на интернет страницата на НСИ (<http://www.nsi.bg/otrasal.php?otr=3>).

**Изменение на индексите на промишленото производство
спрямо предходния месец¹**

(Проценти)

Икономически дейности	Код по КИД - 2008	2013					
		III	IV	V	VI	VII	VIII
Промисленост - общо	В_ТО_Е36	-1.7	0.3	-2.2	0.8	1.9	0.9
Добивна промисленост	В	-10.7	0.5	1.3	6.1	1.3	8.3
в това число:							
Добив на въглища	B05	-32.8	31.5	-23.4	44.9	-11.3	31.9
Добив на метални руди	B07	4.3	-10.7	11.0	-4.1	7.9	-4.7
Добив на неметални материали и суровини	B08	5.0	5.9	3.7	-6.3	-1.4	9.0
Преработваща промисленост	С	-2.6	2.0	-3.8	0.8	2.7	-0.4
в това число:							
Производство на хранителни продукти	C10	-0.5	5.2	-4.2	8.1	-0.5	-6.3
Производство на напитки	C11	-1.2	3.4	6.5	-1.3	-7.8	3.8
Производство на тютюневи изделия	C12	15.0	2.7	-13.6	-8.6	2.8	13.0
Производство на текстил и изделия от текстил, без облекло	C13	3.7	2.1	-2.4	-1.2	-1.7	7.3
Производство на облекло	C14	-2.7	6.9	-7.5	-0.2	2.4	3.9
Обработка на кожи; производство на обувки и други изделия от обработени кожи без косъм	C15	1.0	8.6	-11.2	-2.8	3.4	-0.1
Производство на дървен материал и изделия от него, без мебели	C16	2.6	4.7	-8.2	-1.5	0.0	-2.4
Производство на хартия, картон и изделия от хартия и картон	C17	2.1	0.0	-2.9	-4.1	5.0	0.3
Печатна дейност и възпроизвеждане на записани носители	C18	4.3	15.6	-4.8	-10.1	5.2	-6.3
Производство на химични продукти	C20	-1.7	4.0	4.7	-7.3	2.6	-4.5
Производство на лекарствени вещества и продукти	C21	-0.8	4.1	-0.9	-9.8	6.2	-10.8
Производство на изделия от каучук и пластмаси	C22	-9.9	9.6	-4.8	-2.2	4.1	-3.0
Производство на изделия от други неметални минерални суровини	C23	-0.1	5.5	-3.0	-4.9	2.2	7.8
Производство на основни метали	C24	0.5	2.0	0.9	-1.5	5.5	1.1
Производство на метални изделия, без машини и оборудване	C25	6.9	-3.9	-2.5	8.2	5.6	-5.6
Производство на компютърна и комуникационна техника, електронни и оптични продукти	C26	-19.3	14.7	-8.3	-12.5	21.9	-7.5
Производство на електрически съоръжения	C27	-2.9	0.1	4.2	8.3	-4.2	8.4
Производство на машини и оборудване с общо и специално предназначение	C28	4.6	1.1	-6.2	-3.7	4.8	-0.7
Производство на автомобили, ремаркета и полуремаркета	C29	-5.0	3.1	-8.5	13.5	3.2	-11.0
Производство на превозни средства, без автомобили	C30	-28.4	19.2	-24.8	11.6	-0.9	-3.5
Производство на мебели	C31	-7.4	4.9	-8.1	3.0	-1.3	6.3
Производство, неклассифицирано другаде	C32	5.5	-6.7	-6.2	10.6	1.4	-1.5
Ремонт и инсталиране на машини и оборудване	C33	-7.3	4.8	-11.6	-6.1	4.3	0.2
Производство и разпределение на електрическа и топлинна енергия и газ	D	3.7	-6.8	3.9	1.8	1.0	1.9
Производство и разпределение на електрическа и топлинна енергия и газ	D35	3.7	-6.8	3.9	1.8	1.0	1.9

¹ Сезонно изгладени данни.


**Изменение на индексите на промишленото производство спрямо
 съответния месец на предходната година¹**

(Проценти)

Икономически дейности	Код по КИД - 2008	2013					
		III	IV	V	VI	VII	VIII
Промисленост - общо	В_TO_E36	-3.0	-1.2	-5.3	-4.6	-2.6	-2.4
Добивна промишленост	В	-21.4	-13.1	-15.0	-11.6	-16.3	-8.0
в това число:							
Добив на въглища	B05	-57.0	-29.3	-58.9	-0.5	-32.8	-4.5
Добив на метални руди	B07	1.8	-9.2	18.3	-16.5	5.1	-3.2
Добив на неметални материали и суровини	B08	8.1	8.5	19.2	-8.9	-23.3	-2.2
Преработваща промишленост	С	-2.7	1.7	-4.5	-4.7	1.3	-0.7
в това число:							
Производство на хранителни продукти	C10	-12.2	-4.3	-7.3	1.3	-0.7	-7.8
Производство на напитки	C11	-6.2	-1.0	9.7	5.7	-5.6	2.9
Производство на тютюневи изделия	C12	16.3	33.4	-5.8	-19.2	-14.2	14.4
Производство на текстил и изделия от текстил, без облекло	C13	13.1	12.6	18.6	18.3	20.0	22.2
Производство на облекло	C14	-1.4	12.7	4.3	-5.0	4.6	8.5
Обработка на кожи; производство на обувки и други изделия от обработени кожи без косъм	C15	-12.7	7.9	-18.9	-30.1	-16.7	-19.5
Производство на дървен материал и изделия от него, без мебели	C16	7.5	8.5	-10.5	-7.1	-7.0	-5.2
Производство на хартия, картон и изделия от хартия и картон	C17	13.3	8.8	7.5	7.0	7.6	11.5
Печатна дейност и възпроизвеждане на записани носители	C18	4.3	28.7	22.7	9.7	20.1	17.9
Производство на химични продукти	C20	-16.2	7.8	-6.7	-10.8	1.6	-7.2
Производство на лекарствени вещества и продукти	C21	14.7	14.2	13.9	-6.0	-5.8	-10.8
Производство на изделия от каучук и пластмаси	C22	6.5	12.0	4.1	-1.3	10.2	0.0
Производство на изделия от други неметални минерални суровини	C23	1.7	4.7	7.1	0.0	-0.3	9.4
Производство на основни метали	C24	3.4	-15.2	0.8	-12.4	3.2	17.7
Производство на метални изделия, без машини и оборудване	C25	1.1	1.8	-14.3	8.0	18.9	7.3
Производство на компютърна и комуникационна техника, електронни и оптични продукти	C26	-8.1	0.3	-8.4	-25.4	18.8	6.3
Производство на електрически съоръжения	C27	-0.3	-5.9	-2.5	6.7	2.4	17.7
Производство на машини и оборудване с общо и специално предназначение	C28	6.5	10.2	0.2	-4.8	5.6	-1.7
Производство на автомобили, ремаркета и полуремаркета	C29	22.6	23.6	11.1	25.5	28.9	12.7
Производство на превозни средства, без автомобили	C30	-45.9	-26.5	-35.1	-50.5	-22.7	-10.0
Производство на мебели	C31	11.9	18.7	-2.7	1.6	0.1	5.6
Производство, неклассифицирано другаде	C32	31.3	15.0	4.7	23.2	26.3	9.7
Ремонт и инсталиране на машини и оборудване	C33	-10.0	-4.2	-25.7	-25.4	-9.9	-25.3
Производство и разпределение на електрическа и топлинна енергия и газ	D	4.7	-2.6	-2.7	0.3	-8.0	-6.1
Производство и разпределение на електрическа и топлинна енергия и газ	D35	4.7	-2.6	-2.7	0.3	-8.0	-6.1

¹ Календарно изгладени данни.



**Индекси на промишленото производство
(Сезонно изгладени, 2010 = 100)**

Код по КИД - 2008	2012					2013							
	VIII	IX	X	XI	XII	I	II	III	IV	V	VI	VII	VIII
B_TO_E36	107.3	105.3	105.0	106.7	109.7	110.6	105.5	103.7	103.9	101.7	102.5	104.4	105.3
B	112.1	112.7	110.8	82.3	109.9	102.0	96.4	86.1	86.5	87.6	93.0	94.2	102.1
B05	113.1	117.3	108.5	83.5	116.1	103.6	91.0	61.2	80.4	61.6	89.3	79.2	104.4
B07	99.7	98.1	108.3	78.3	112.7	91.1	94.6	98.7	88.2	97.9	93.9	101.3	96.5
B08	121.8	126.1	123.6	124.0	103.3	97.3	101.3	106.4	112.7	116.8	109.5	108.0	117.7
C	106.3	103.9	104.5	105.8	105.6	109.2	107.4	104.5	106.6	102.6	103.4	106.2	105.8
C10	95.3	90.9	92.5	91.9	91.3	92.9	87.1	86.7	91.2	87.4	94.5	94.0	88.0
C11	97.2	100.0	102.5	97.6	89.6	108.5	97.8	96.6	99.8	106.3	104.9	96.6	100.3
C12	120.6	133.8	83.3	78.2	115.4	119.7	127.5	146.6	150.5	130.0	118.8	122.2	138.1
C13	85.1	87.3	90.0	95.2	102.8	107.4	95.7	99.2	101.3	98.8	97.6	95.9	103.0
C14	95.4	91.0	89.8	96.7	96.0	100.4	99.7	97.0	103.7	96.0	95.8	98.1	101.9
C15	93.2	82.0	74.5	81.8	73.7	80.2	76.0	76.8	83.4	74.1	72.0	74.4	74.4
C16	99.1	95.2	100.5	101.2	91.0	104.2	99.9	102.5	107.3	98.5	97.0	97.0	94.7
C17	105.7	106.2	103.3	106.8	110.2	110.0	117.6	120.0	119.9	116.4	111.6	117.2	117.5
C18	84.2	85.3	84.9	100.7	93.6	94.8	95.8	99.9	115.6	110.0	98.8	104.0	97.4
C20	101.2	102.5	98.6	97.4	95.2	104.2	97.0	95.4	99.2	103.9	96.3	98.8	94.3
C21	124.6	132.7	125.0	121.2	122.4	139.9	136.1	135.1	140.6	139.4	125.7	133.5	119.1
C22	107.7	105.5	105.0	110.1	95.4	115.8	117.2	105.7	115.8	110.2	107.8	112.2	108.8
C23	107.9	104.0	111.2	118.9	105.6	117.4	108.8	108.7	114.7	111.3	105.8	108.1	116.6
C24	91.7	95.0	92.6	95.9	90.4	148.5	91.0	91.4	93.2	94.1	92.7	97.8	98.9
C25	99.2	93.3	104.2	103.0	102.4	111.7	97.1	103.8	99.7	97.1	105.1	110.9	104.7
C26	111.7	118.3	104.2	130.2	105.1	124.1	143.5	115.9	132.9	121.9	106.7	130.0	120.2
C27	125.2	127.1	129.7	129.4	141.0	130.9	125.4	121.8	121.9	127.0	137.6	131.8	142.9
C28	131.1	120.1	119.6	122.9	125.1	132.8	130.6	136.6	138.1	129.6	124.8	130.8	129.9
C29	85.5	94.7	92.8	94.6	81.6	96.6	103.4	98.2	101.2	92.6	105.1	108.5	96.5
C30	74.5	80.0	114.2	77.9	95.3	122.1	100.0	71.6	85.4	64.2	71.6	70.9	68.5
C31	115.7	118.7	115.5	116.5	116.9	126.8	126.5	117.2	123.0	113.0	116.4	114.9	122.1
C32	138.4	138.0	137.1	121.6	120.5	141.9	148.6	156.7	146.3	137.2	151.9	154.0	151.8
C33	97.3	71.0	94.2	104.9	96.4	85.6	86.0	79.7	83.5	73.8	69.4	72.4	72.5
D	113.3	105.1	104.3	116.0	124.2	122.9	102.1	106.0	98.8	102.6	104.5	105.5	107.4
D35	113.3	105.1	104.3	116.0	124.2	122.9	102.1	106.0	98.8	102.6	104.5	105.5	107.4



**Индекси на промишленото производство
(Календарно изгледени, 2010 = 100)**

Код по КИД - 2008	2010	2011	2012					2013							
	VIII	VIII	VIII	IX	X	XI	XII	I	II	III	IV	V	VI	VII	VIII
В_ТО_Е36	100.7	103.0	106.4	104.6	107.6	110.7	113.7	103.6	96.3	103.5	100.7	98.2	104.5	107.9	103.8
В	96.9	104.1	109.7	116.5	124.3	89.4	117.9	95.3	89.9	83.5	80.9	83.1	89.3	94.3	101.0
В05	96.4	116.3	108.1	123.6	130.7	96.9	128.9	110.4	87.8	49.9	58.0	43.1	73.3	74.5	103.2
В07	97.3	86.2	99.7	98.1	108.3	78.3	112.7	91.1	94.6	98.7	88.2	97.9	93.9	101.3	96.5
В08	97.7	104.3	131.7	139.6	143.2	140.1	109.9	62.7	72.6	95.9	109.7	123.9	119.7	119.6	128.8
С	102.6	104.2	106.6	106.8	109.3	110.3	101.7	93.5	92.6	103.5	108.1	105.2	111.7	114.2	105.9
С10	104.5	96.4	98.9	98.5	101.8	97.9	95.6	77.7	75.1	85.4	87.8	85.8	97.1	95.5	91.2
С11	131.1	121.9	121.8	109.6	94.3	89.6	93.0	69.4	63.2	89.4	97.0	119.9	131.8	119.8	125.4
С12	119.8	120.4	122.9	139.7	98.5	86.2	111.4	89.5	95.2	142.2	141.6	136.6	139.8	137.5	140.7
С13	76.8	94.7	68.0	82.3	89.1	100.4	90.8	91.7	91.8	110.5	111.8	110.7	111.0	100.2	83.1
С14	96.7	101.4	95.3	88.0	87.3	96.2	97.5	101.7	99.1	93.8	99.2	87.3	102.9	111.9	103.4
С15	98.6	97.2	96.6	89.9	74.4	79.7	65.9	79.4	71.8	75.3	71.7	65.4	75.5	89.6	77.7
С16	107.3	109.5	103.2	105.5	114.4	111.5	86.6	80.1	78.9	96.8	104.8	98.9	106.4	108.7	97.8
С17	119.5	113.8	106.5	109.1	98.2	102.5	105.3	100.3	110.6	126.9	125.9	121.2	123.5	129.4	118.7
С18	99.6	91.0	84.8	89.1	93.4	112.7	107.6	79.4	84.7	95.0	111.9	106.9	103.2	104.1	100.1
С20	101.9	109.2	95.4	103.3	95.9	100.6	94.2	97.2	91.2	105.2	102.6	104.3	99.8	99.3	88.5
С21	97.2	111.6	121.2	134.9	136.3	126.4	120.1	112.9	137.4	139.2	140.1	139.3	137.4	125.2	108.1
С22	103.0	107.6	112.2	113.0	117.8	118.7	86.7	93.8	98.4	104.2	113.6	110.1	116.4	123.4	112.2
С23	108.3	112.3	112.6	113.7	126.1	129.3	88.6	83.1	86.9	104.7	120.2	120.7	116.8	116.6	123.2
С24	96.2	103.3	80.6	89.4	97.5	109.8	68.3	139.2	88.8	89.0	104.4	101.5	87.2	116.8	94.9
С25	101.1	103.2	98.4	95.2	104.8	108.8	120.7	81.5	85.5	106.9	99.3	96.3	113.3	115.7	105.6
С26	93.9	107.8	101.0	125.4	104.9	136.9	129.9	106.2	127.1	118.0	130.7	122.0	111.8	129.3	107.3
С27	87.7	97.2	110.5	131.2	140.9	140.5	136.3	114.0	111.1	118.3	121.0	123.1	152.9	139.7	130.1
С28	98.7	101.4	122.2	120.9	123.7	126.9	119.2	112.7	123.8	147.1	138.4	130.8	136.9	139.7	120.1
С29	80.2	85.0	74.8	95.8	99.1	105.4	75.6	89.8	96.8	101.7	104.8	93.9	112.8	110.7	84.3
С30	179.3	60.9	69.1	77.5	99.9	67.5	102.1	77.6	82.0	71.8	79.3	79.2	85.8	72.2	62.2
С31	99.5	118.8	116.9	122.4	126.3	125.9	123.8	105.3	110.0	116.0	118.2	111.0	122.9	117.7	123.4
С32	90.3	120.5	141.4	149.3	160.3	128.7	109.5	115.1	128.2	154.6	141.3	140.3	172.6	153.6	155.1
С33	116.5	81.4	97.2	73.6	98.6	116.9	133.0	58.5	72.2	78.1	76.2	68.3	70.0	70.9	72.6
Д	94.4	97.8	103.9	92.1	98.3	124.6	149.7	141.9	112.3	115.5	89.2	84.4	89.6	96.0	97.6
Д35	94.4	97.8	103.9	92.1	98.3	124.6	149.7	141.9	112.3	115.5	89.2	84.4	89.6	96.0	97.6