

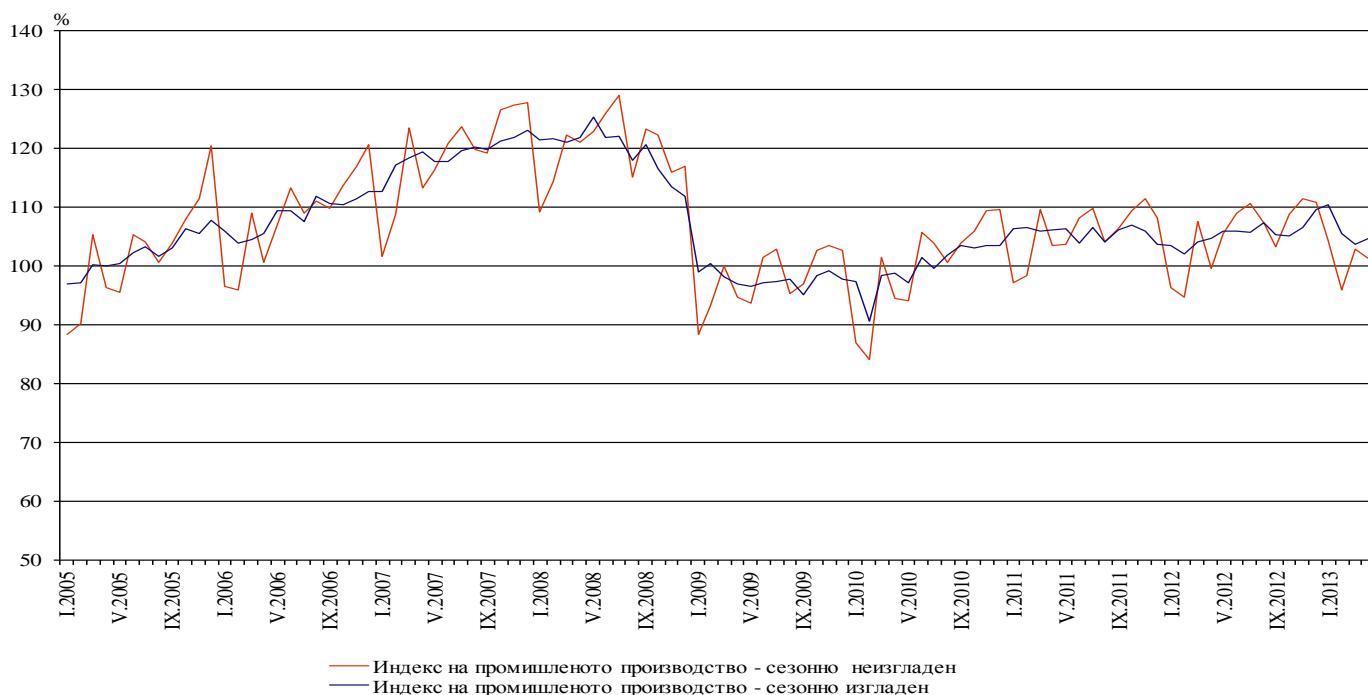


ИНДЕКСИ НА ПРОМИШЛЕНОТО ПРОИЗВОДСТВО ПРЕЗ АПРИЛ 2013 ГОДИНА¹

По предварителни данни през април 2013 г. индексът на промишленото производство², изчислен от сезонно изгладените данни³, нараства с 1.1% в сравнение с март 2013 година.

През април 2013 г. календарно изгладеният индекс⁴ на промишленото производство регистрира спад от 1.3% спрямо съответния месец на 2012 година.

Фиг. 1. Индекс на промишленото производство (2010 = 100)



¹ Данните за април 2013 г. са предварителни.

² Месечните индекси на производството измерват измененията в произведената продукция на промишлените предприятия. Тази информация е подходяща за проследяване на текущото икономическо развитие и за краткосрочни прогнози. Индексите не измерват действителното равнище на производството, а оценяват средното изменение на производството между два времеви периода. За оценката на индексите се извършва представително наблюдение на предприятията от промишлеността, като извадката обхваща предприятия, чийто годишен оборот надхвърля 97% от оборота на цялата промишленост.

Индексите на промишленото производство се изчисляват при постоянна база чрез претегляне със структурата на добавената стойност по факторни разходи.

³ Сезонното изглаждане е статистически метод за отстраняване на сезонния компонент на времевия ред и е особено подходящ за дългосрочни сравнения на данните.

⁴ Календарното изглаждане представлява отстраняване на вариациите в месечните данни, дължащи се на различния брой календарни и работни дни в месеците, на националните празници, както и на наличието на екстремни стойности (например наличието на повечето неработни дни през май може да допринесе за спад на производството в някои дейности).

Сезонно и календарно изгладените данни по месеци от януари 2000 г. са публикувани в интернет страницата на НСИ: (<http://www.nsi.bg/otrasal.php?otr=3>).

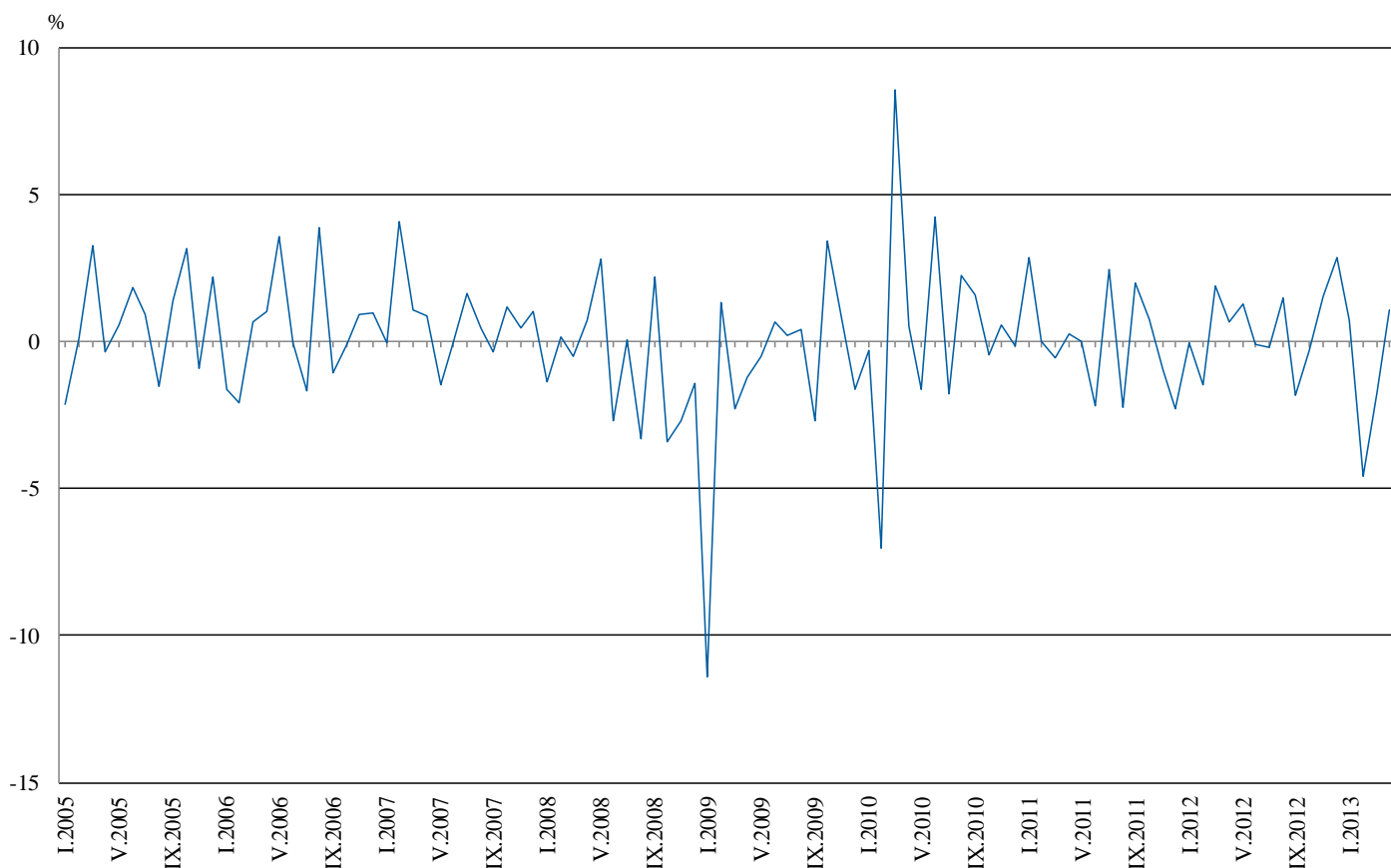


Месечни изменения

През април 2013 г. спрямо предходния месец е регистрирано увеличение в преработващата промишленост - с 2.9%, и в добивната промишленост - с 0.6%, докато при производството и разпределението на електрическа и топлоенергия и газ е отчетено намаление от 6.8%.

По-значителен ръст в преработващата промишленост се наблюдава при: производството на превозни средства, без автомобили - с 18.9%, производството на компютърна и комуникационна техника, електронни и оптични продукти - с 15.1%, печатната дейност и възпроизвеждането на записани носители - с 14.1%, производството на изделия от каучук и пластмаси - с 9.8%, производството на облекло - с 8.1%, производството на мебели - с 5.6%. Спад е регистриран при производството на метални изделия, без машини и оборудване - с 4.1%.

Фиг. 2. Процентно изменение на индекса на промишленото производство спрямо предходния месец (Сезонно изгладени)



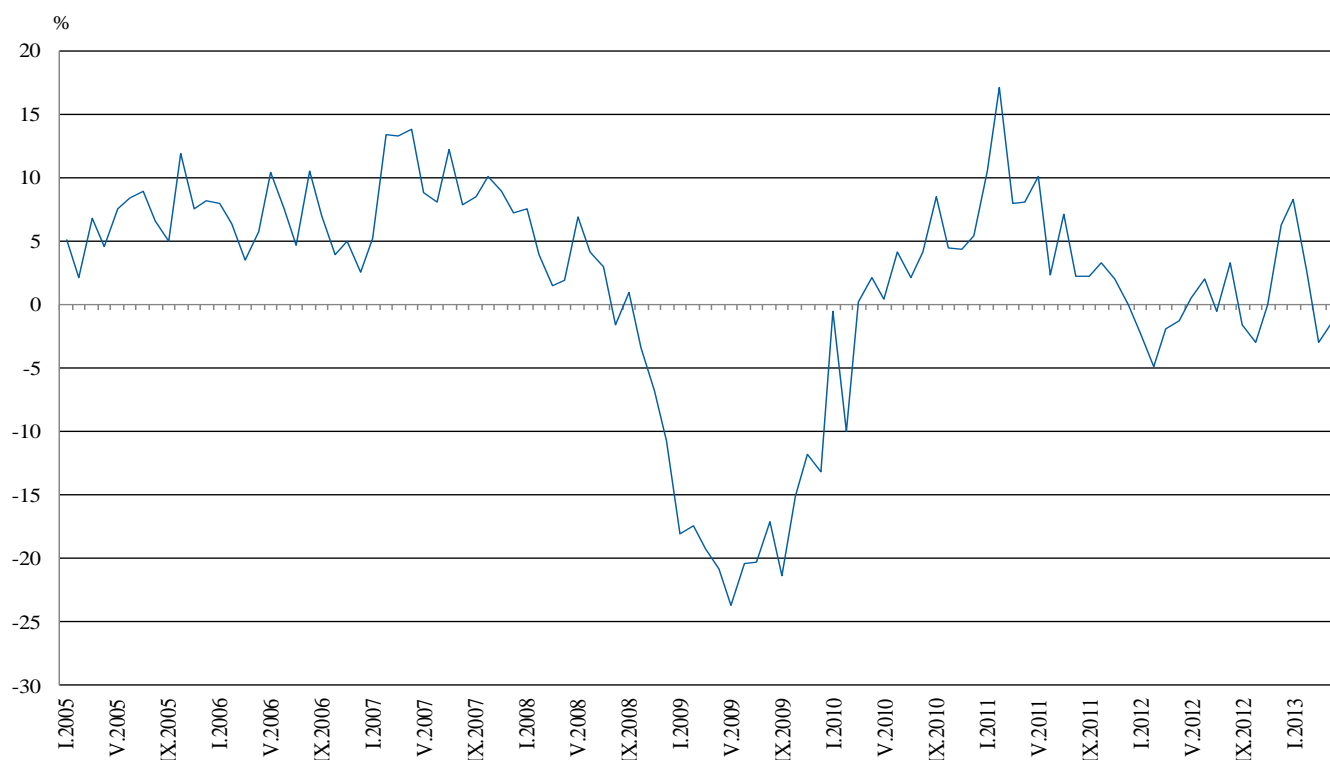


Годишни изменения

На годишна база спад на промишленото производство, изчислен от календарно изгладените данни, е отчетен в добивната промишленост - с 13.2%, и в производството и разпределението на електрическа и топлоенергия и газ - с 2.6%, докато в преработващата промишленост е регистриран ръст от 1.6%.

По-значително увеличение спрямо предходната година в преработващата промишленост се наблюдава при: производството на тютюневи изделия - с 32.9%, печатната дейност и възпроизвеждането на записани носители - с 27.1%, производството на мебели - с 18.8%, производството на лекарствени вещества и продукти - с 14.3%, производството на изделия от каучук и пластмаси - с 11.9%, производството на машини и оборудване с общо и специално предназначение - с 10.4%. Намаление е отчетено при производството на превозни средства, без автомобили - с 28.9%, при производството на основни метали - с 15.2%, и при производството на електрически съоръжения - с 5.5%.

Фиг. 3. Процентно изменение на индекса на промишленото производство спрямо съответния месец на предходната година (Календарно изгладени)



Окончателните данни за март 2013 г. са публикувани на интернет страницата на НСИ: (<http://www.nsi.bg/otrasal.php?otr=3>).


Приложение
Таблица 1
**Процентно изменение на индексите на промишленото производство
спрямо предходния месец¹**

Икономически дейности	Код по КИД - 2008	2012		2013			
		XI	XII	I	II	III	IV
Промисленост - общо	В_ТО_Е36	1.6	2.9	0.7	-4.6	-1.7	1.1
Добивна промисленост	В	-25.7	33.6	-7.2	-5.5	-10.7	0.6
в това число:							
Добив на въглища	B05	-23.1	39.1	-10.8	-12.2	-32.8	33.9
Добив на метални руди	B07	-27.7	43.9	-19.2	3.9	4.3	-10.7
Добив на неметални материали и суровини	B08	0.3	-16.7	-5.8	4.1	5.0	4.0
Преработваща промисленост	С	1.2	-0.1	3.4	-1.7	-2.6	2.9
в това число:							
Производство на хранителни продукти	C10	-0.6	-0.7	1.7	-6.2	-0.5	5.1
Производство на напитки	C11	-4.7	-8.2	21.1	-9.9	-1.2	2.2
Производство на тютюневи изделия	C12	-6.2	47.7	3.7	6.5	15.0	3.7
Производство на текстил и изделия от текстил, без облекло	C13	5.8	7.9	4.5	-10.9	3.7	0.1
Производство на облекло	C14	7.7	-0.8	4.6	-0.7	-2.7	8.1
Обработка на кожи; производство на обувки и други изделия от обработени кожи без косъм	C15	9.7	-9.9	8.9	-5.2	1.0	9.1
Производство на дървен материал и изделия от него, без мебели	C16	0.7	-10.1	14.5	-4.1	2.6	4.2
Производство на хартия, картон и изделия от хартия и картон	C17	3.4	3.2	-0.2	6.9	2.1	-0.2
Печатна дейност и възпроизвеждане на записани носители	C18	18.6	-7.0	1.3	1.0	4.3	14.1
Производство на химични продукти	C20	-1.2	-2.3	9.4	-6.9	-1.7	4.3
Производство на лекарствени вещества и продукти	C21	-3.0	1.0	14.3	-2.7	-0.8	4.1
Производство на изделия от каучук и пластмаси	C22	4.8	-13.3	21.3	1.3	-9.9	9.8
Производство на изделия от други неметални минерални суровини	C23	6.9	-11.2	11.1	-7.3	-0.1	5.5
Производство на основни метали	C24	3.6	-5.7	64.2	-38.7	0.5	1.5
Производство на метални изделия, без машини и оборудване	C25	-1.1	-0.6	9.1	-13.1	6.9	-4.1
Производство на компютърна и комуникационна техника, електронни и оптични продукти	C26	24.9	-19.3	18.1	15.6	-19.3	15.1
Производство на електрически съоръжения	C27	-0.2	9.0	-7.1	-4.2	-2.9	1.9
Производство на машини и оборудване с общо и специално предназначение	C28	2.7	1.8	6.2	-1.6	4.6	1.8
Производство на автомобили, ремаркета и полуремаркета	C29	1.9	-13.8	18.3	7.1	-5.0	3.8
Производство на превозни средства, без автомобили	C30	-31.7	22.3	28.1	-18.1	-28.4	18.9
Производство на мебели	C31	0.8	0.3	8.5	-0.2	-7.4	5.6
Производство, неklasифицирано другаде	C32	-11.3	-0.9	17.8	4.7	5.5	-6.4
Ремонт и инсталиране на машини и оборудване	C33	11.4	-8.1	-11.2	0.5	-7.3	5.0
Производство и разпределение на електрическа и топлинна енергия и газ	D	11.1	7.1	-1.1	-16.9	3.7	-6.8
Производство и разпределение на електрическа и топлинна енергия и газ	D35	11.1	7.1	-1.1	-16.9	3.7	-6.8

¹ Сезонно изгладени данни.


Таблица 2
**Процентно изменение на индексите на промишленото производство спрямо съответния
 месец на предходната година¹**

Икономически дейности	Код по КИД - 2008	2012		2013			
		XI	XII	I	II	III	IV
Промисленост - общо	В_ТО_Е36	0.0	6.3	8.3	2.7	-3.0	-1.3
Добивна промисленост	В	-17.0	-5.9	-5.9	-6.1	-21.4	-13.2
в това число:							
Добив на въглища	B05	-36.7	-1.3	-0.7	-18.5	-57.0	-29.2
Добив на метални руди	B07	25.9	-8.3	-6.3	7.7	1.8	-9.2
Добив на неметални материали и суровини	B08	41.0	8.1	-1.8	17.3	8.1	7.2
Преработваща промисленост	С	0.8	2.3	6.1	7.3	-2.7	1.6
в това число:							
Производство на хранителни продукти	C10	-1.3	-0.9	2.0	-10.6	-12.2	-4.4
Производство на напитки	C11	5.1	-8.2	24.6	5.2	-6.2	-1.0
Производство на тютюневи изделия	C12	-39.9	3.7	-6.4	0.3	16.3	32.9
Производство на текстил и изделия от текстил, без облекло	C13	0.8	12.4	25.7	10.0	13.1	9.8
Производство на облекло	C14	4.4	0.9	5.4	11.4	-1.4	12.7
Обработка на кожи; производство на обувки и други изделия от обработени кожи без косъм	C15	-9.7	-25.9	-9.6	-11.8	-12.7	8.0
Производство на дървен материал и изделия от него, без мебели	C16	4.7	-14.7	4.8	13.6	7.5	7.5
Производство на хартия, картон и изделия от хартия и картон	C17	21.7	86.4	47.0	41.3	13.3	8.3
Печатна дейност и възпроизвеждане на записани носители	C18	7.6	2.1	3.6	3.3	4.3	27.1
Производство на химични продукти	C20	-6.3	-15.3	-8.0	-9.1	-16.2	8.1
Производство на лекарствени вещества и продукти	C21	-5.1	-6.2	29.2	14.3	14.7	14.3
Производство на изделия от каучук и пластмаси	C22	20.2	1.6	15.0	29.2	6.5	11.9
Производство на изделия от други неметални минерални суровини	C23	15.1	-3.5	8.7	43.1	1.7	4.5
Производство на основни метали	C24	-8.2	-12.5	27.9	-11.3	3.4	-15.2
Производство на метални изделия, без машини и оборудване	C25	-11.8	10.0	11.8	-2.2	1.1	1.4
Производство на компютърна и комуникационна техника, електронни и оптични продукти	C26	3.8	2.2	-12.6	16.9	-8.1	0.5
Производство на електрически съоръжения	C27	12.4	31.6	19.8	10.5	-0.3	-5.5
Производство на машини и оборудване с общо и специално предназначение	C28	2.6	15.9	8.8	5.7	6.5	10.4
Производство на автомобили, ремаркета и полуремаркета	C29	7.2	-5.8	21.2	30.2	22.6	23.6
Производство на превозни средства, без автомобили	C30	-34.2	47.3	9.6	-5.5	-45.9	-28.9
Производство на мебели	C31	3.5	6.3	19.4	32.6	11.9	18.8
Производство, неклаифицирано другаде	C32	23.9	22.8	2.9	47.7	31.3	15.1
Ремонт и инсталиране на машини и оборудване	C33	8.6	7.4	-5.7	-12.8	-10.0	-4.5
Производство и разпределение на електрическа и топлинна енергия и газ	D	6.1	17.0	18.4	-5.2	4.7	-2.6
Производство и разпределение на електрическа и топлинна енергия и газ	D35	6.1	17.0	18.4	-5.2	4.7	-2.6

¹ Календарно изгладени данни.



**Индекси на промишленото производство
(Сезонно изгладени, 2010 = 100)**

Код по КИД - 2008	2012									2013			
	IV	V	VI	VII	VIII	IX	X	XI	XII	I	II	III	IV
В_TO_E36	104.7	106.1	106.0	105.7	107.3	105.3	105.0	106.7	109.7	110.6	105.5	103.7	104.8
В	97.5	103.9	105.3	113.0	112.1	112.7	110.8	82.3	109.9	102.0	96.4	86.1	86.6
В05	104.0	116.0	92.3	113.1	113.1	117.3	108.5	83.5	116.1	103.6	91.0	61.2	81.9
В07	97.1	82.8	112.4	96.4	99.7	98.1	108.3	78.3	112.7	91.1	94.6	98.7	88.2
В08	103.8	100.3	120.2	140.4	121.8	126.1	123.6	124.0	103.3	97.3	101.3	106.4	110.7
С	106.7	107.3	106.8	105.1	106.3	103.9	104.5	105.8	105.6	109.2	107.4	104.5	107.6
С10	95.2	95.3	93.4	94.9	95.3	90.9	92.5	91.9	91.3	92.9	87.1	86.7	91.1
С11	99.2	101.1	102.2	100.0	97.2	100.0	102.5	97.6	89.6	108.5	97.8	96.6	98.7
С12	121.0	135.4	145.6	138.7	120.6	133.8	83.3	78.2	115.4	119.7	127.5	146.6	152.1
С13	88.8	85.4	82.1	79.1	85.1	87.3	90.0	95.2	102.8	107.4	95.7	99.2	99.3
С14	96.2	92.8	99.9	92.3	95.4	91.0	89.8	96.7	96.0	100.4	99.7	97.0	104.9
С15	80.9	91.7	96.4	86.5	93.2	82.0	74.5	81.8	73.7	80.2	76.0	76.8	83.8
С16	100.4	111.4	104.4	105.1	99.1	95.2	100.5	101.2	91.0	104.2	99.9	102.5	106.9
С17	110.8	110.3	105.5	112.7	105.7	106.2	103.3	106.8	110.2	110.0	117.6	120.0	119.8
С18	92.1	92.7	90.7	87.3	84.2	85.3	84.9	100.7	93.6	94.8	95.8	99.9	114.0
С20	91.8	113.4	107.5	97.1	101.2	102.5	98.6	97.4	95.2	104.2	97.0	95.4	99.5
С21	124.5	126.6	127.3	142.5	124.6	132.7	125.0	121.2	122.4	139.9	136.1	135.1	140.5
С22	104.5	107.5	108.1	102.0	107.7	105.5	105.0	110.1	95.4	115.8	117.2	105.7	116.0
С23	110.5	105.4	104.3	106.6	107.9	104.0	111.2	118.9	105.6	117.4	108.8	108.7	114.7
С24	102.0	98.9	99.2	96.3	91.7	95.0	92.6	95.9	90.4	148.5	91.0	91.4	92.8
С25	97.3	114.0	97.9	94.2	99.2	93.3	104.2	103.0	102.4	111.7	97.1	103.8	99.5
С26	133.2	136.8	141.3	110.1	111.7	118.3	104.2	130.2	105.1	124.1	143.5	115.9	133.4
С27	128.2	129.8	131.2	126.8	125.2	127.1	129.7	129.4	141.0	130.9	125.4	121.8	124.1
С28	127.2	131.4	128.3	123.4	131.1	120.1	119.6	122.9	125.1	132.8	130.6	136.6	139.0
С29	82.6	82.4	84.4	86.5	85.5	94.7	92.8	94.6	81.6	96.6	103.4	98.2	102.0
С30	117.2	88.5	139.9	90.2	74.5	80.0	114.2	77.9	95.3	122.1	100.0	71.6	85.1
С31	104.0	117.1	114.1	113.3	115.7	118.7	115.5	116.5	116.9	126.8	126.5	117.2	123.8
С32	126.7	133.5	123.3	121.8	138.4	138.0	137.1	121.6	120.5	141.9	148.6	156.7	146.7
С33	87.0	98.4	89.8	78.7	97.3	71.0	94.2	104.9	96.4	85.6	86.0	79.7	83.7
Д	99.4	104.0	103.6	112.2	113.3	105.1	104.3	116.0	124.2	122.9	102.1	106.0	98.8
Д35	99.4	104.0	103.6	112.2	113.3	105.1	104.3	116.0	124.2	122.9	102.1	106.0	98.8



Таблица 4

**Индекси на промишленото производство
(Календарно изгладени, 2010 = 100)**

Код по КИД - 2008	2010	2011	2012									2013			
	IV	IV	IV	V	VI	VII	VIII	IX	X	XI	XII	I	II	III	IV
В_ТО_Е36	95.5	103.2	102.0	103.8	109.6	110.8	106.4	104.6	107.6	110.7	113.7	103.6	96.3	103.5	100.6
В	90.0	103.8	93.1	97.7	101.0	112.7	109.7	116.5	124.3	89.4	117.9	95.3	89.9	83.5	80.8
В05	58.0	116.2	82.0	104.8	73.7	111.0	108.1	123.6	130.7	96.9	128.9	110.4	87.8	49.9	58.1
В07	121.0	88.6	97.1	82.8	112.4	96.4	99.7	98.1	108.3	78.3	112.7	91.1	94.6	98.7	88.2
В08	87.7	93.5	101.1	104.0	131.4	156.0	131.7	139.6	143.2	140.1	109.9	62.7	72.6	95.9	108.4
С	98.1	102.1	106.3	110.2	117.3	112.6	106.6	106.8	109.3	110.3	101.7	93.5	92.6	103.5	107.9
С10	91.0	92.0	91.7	92.6	95.9	96.2	98.9	98.5	101.8	97.9	95.6	77.7	75.1	85.4	87.7
С11	99.0	96.9	98.0	109.2	124.7	126.9	121.8	109.6	94.3	89.6	93.0	69.4	63.2	89.4	97.0
С12	75.8	93.3	106.2	145.0	173.2	160.2	122.9	139.7	98.5	86.2	111.4	89.5	95.2	142.2	141.1
С13	117.2	120.7	99.3	93.4	93.8	83.5	68.0	82.3	89.1	100.4	90.8	91.7	91.8	110.5	109.1
С14	90.6	91.6	88.1	83.7	108.3	106.9	95.3	88.0	87.3	96.2	97.5	101.7	99.1	93.8	99.3
С15	88.2	88.8	66.4	80.6	108.1	107.5	96.6	89.9	74.4	79.7	65.9	79.4	71.8	75.3	71.7
С16	98.9	101.9	96.6	110.5	114.5	116.9	103.2	105.5	114.4	111.5	86.6	80.1	78.9	96.8	103.8
С17	91.5	120.2	115.7	112.8	115.4	120.3	106.5	109.1	98.2	102.5	105.3	100.3	110.6	126.9	125.3
С18	103.3	85.4	87.0	87.1	94.0	86.7	84.8	89.1	93.4	112.7	107.6	79.4	84.7	95.0	110.6
С20	98.8	115.0	95.2	111.8	111.9	97.7	95.4	103.3	95.9	100.6	94.2	97.2	91.2	105.2	102.8
С21	97.0	109.0	122.7	122.3	146.2	133.0	121.2	134.9	136.3	126.4	120.1	112.9	137.4	139.2	140.2
С22	96.4	96.2	101.4	105.8	118.0	112.0	112.2	113.0	117.8	118.7	86.7	93.8	98.4	104.2	113.5
С23	97.5	109.1	114.9	112.7	116.8	116.9	112.6	113.7	126.1	129.3	88.6	83.1	86.9	104.7	120.0
С24	105.0	107.5	123.1	100.7	99.5	113.2	80.6	89.4	97.5	109.8	68.3	139.2	88.8	89.0	104.4
С25	93.9	109.3	97.6	112.4	105.0	97.3	98.4	95.2	104.8	108.8	120.7	81.5	85.5	106.9	98.9
С26	100.6	103.9	130.3	133.2	150.0	108.8	101.0	125.4	104.9	136.9	129.9	106.2	127.1	118.0	131.0
С27	94.7	100.0	128.6	126.3	143.4	136.5	110.5	131.2	140.9	140.5	136.3	114.0	111.1	118.3	121.6
С28	97.4	102.3	125.6	130.5	143.8	132.4	122.2	120.9	123.7	126.9	119.2	112.7	123.8	147.1	138.7
С29	107.3	89.9	84.8	84.5	89.8	85.9	74.8	95.8	99.1	105.4	75.6	89.8	96.8	101.7	104.9
С30	84.1	92.9	107.9	122.1	173.5	93.4	69.1	77.5	99.9	67.5	102.1	77.6	82.0	71.8	76.8
С31	95.1	103.8	99.6	114.2	120.9	117.6	116.9	122.4	126.3	125.9	123.8	105.3	110.0	116.0	118.4
С32	102.8	94.2	122.8	134.0	140.0	121.7	141.4	149.3	160.3	128.7	109.5	115.1	128.2	154.6	141.3
С33	94.9	88.3	79.6	92.0	93.8	78.7	97.2	73.6	98.6	116.9	133.0	58.5	72.2	78.1	76.0
Д	88.6	108.5	91.5	86.8	89.3	104.3	103.9	92.1	98.3	124.6	149.7	141.9	112.3	115.5	89.1
Д35	88.6	108.5	91.5	86.8	89.3	104.3	103.9	92.1	98.3	124.6	149.7	141.9	112.3	115.5	89.1