



ИНДЕКСИ НА ПРОМИШЛЕНОТО ПРОИЗВОДСТВО ПРЕЗ МАРТ 2013 ГОДИНА¹

В изпълнение на изискванията на Регламент (ЕС) № 1165/98 и променяция го Регламент (ЕС) № 1158/2005 от началото на 2013 г. е сменена базисната година за краткосрочната бизнес статистика. Всички краткосрочни показатели, представяни във формата на индекси, се изчисляват и публикуват при база 2010 година. Динамичните редове са преизчислени при новата базисна година и са публикувани в интернет страницата на НСИ:

<http://www.nsi.bg/otrasal.php?otr=2>.

По предварителни данни през март 2013 г. индексът на промишленото производство², изчислен от сезонно изгладените данни³, намалява с 2.3% в сравнение с февруари 2013 година.

През март 2013 г. календарно изгладеният индекс⁴ на промишленото производство регистрира спад от 3.6% спрямо съответния месец на 2012 година.

¹ Данните за март 2013 г. са предварителни.

² Месечните индекси на производството измерват измененията в произведената продукция на промишлените предприятия. Тази информация е подходяща за проследяване на текущото икономическо развитие и за краткосрочни прогнози. Индексите не измерват действителното равнище на производството, а оценяват средното изменение на производството между два времеви периода. За оценката на индексите се извършва представително наблюдение на предприятията от промишлеността, като извадката обхваща предприятия, чийто годишен оборот надхвърля 97% от оборота на цялата промишленост.

Индексите на промишленото производство се изчисляват при постоянна база, чрез претегляне със структурата на добавената стойност по факторни разходи.

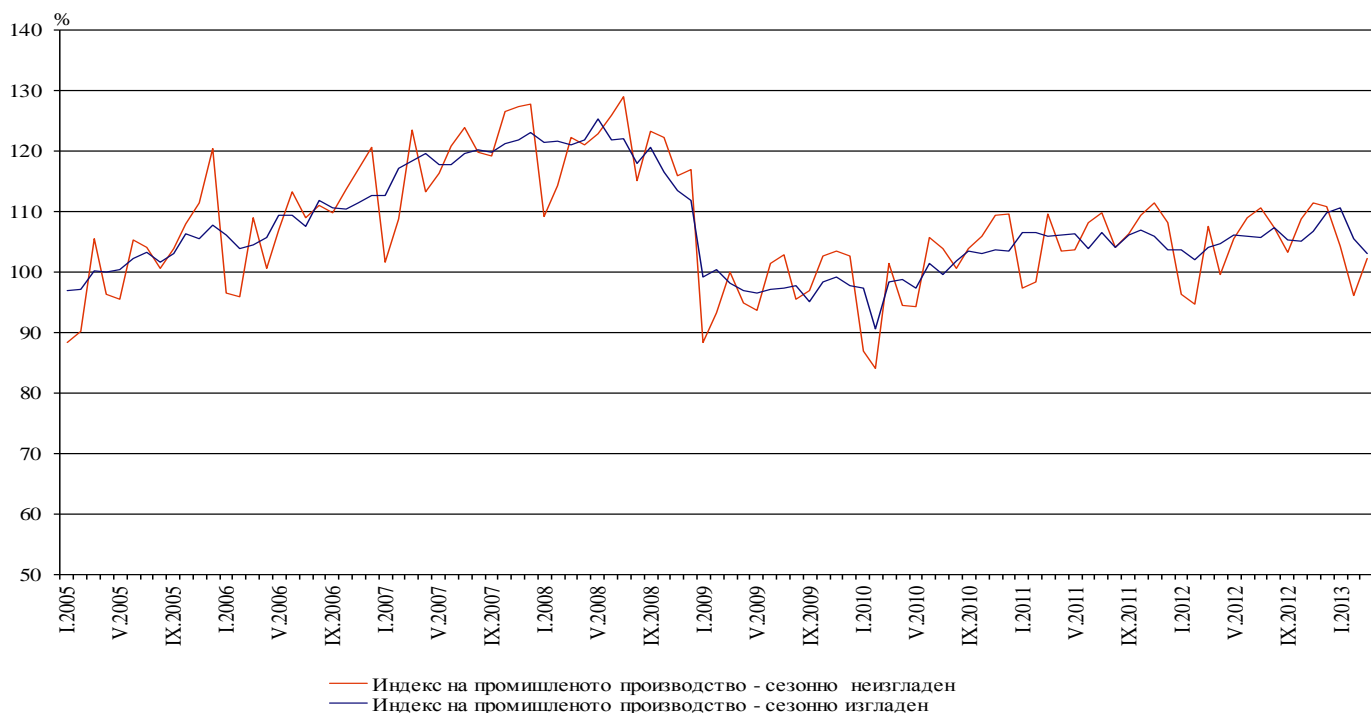
³ Сезонното изглаждане е статистически метод за отстраняване на сезонния компонент на времевия ред и е особено подходящ за дългосрочни сравнения на данните.

⁴ Календарното изглаждане представлява отстраняване на вариациите в месечните данни, дължащи се на различния брой календарни и работни дни в месеците, на националните празници, както и на наличието на екстремни стойности (например наличието на повече неработни дни през май може да допринесе за спад на производството в някои дейности).

Сезонно и календарно изгладените данни по месеци от януари 2000 г. са публикувани в интернет страницата на НСИ (<http://www.nsi.bg/otrasal.php?otr=3>).



Фиг. 1. Индекс на промишленото производство (2010 = 100)



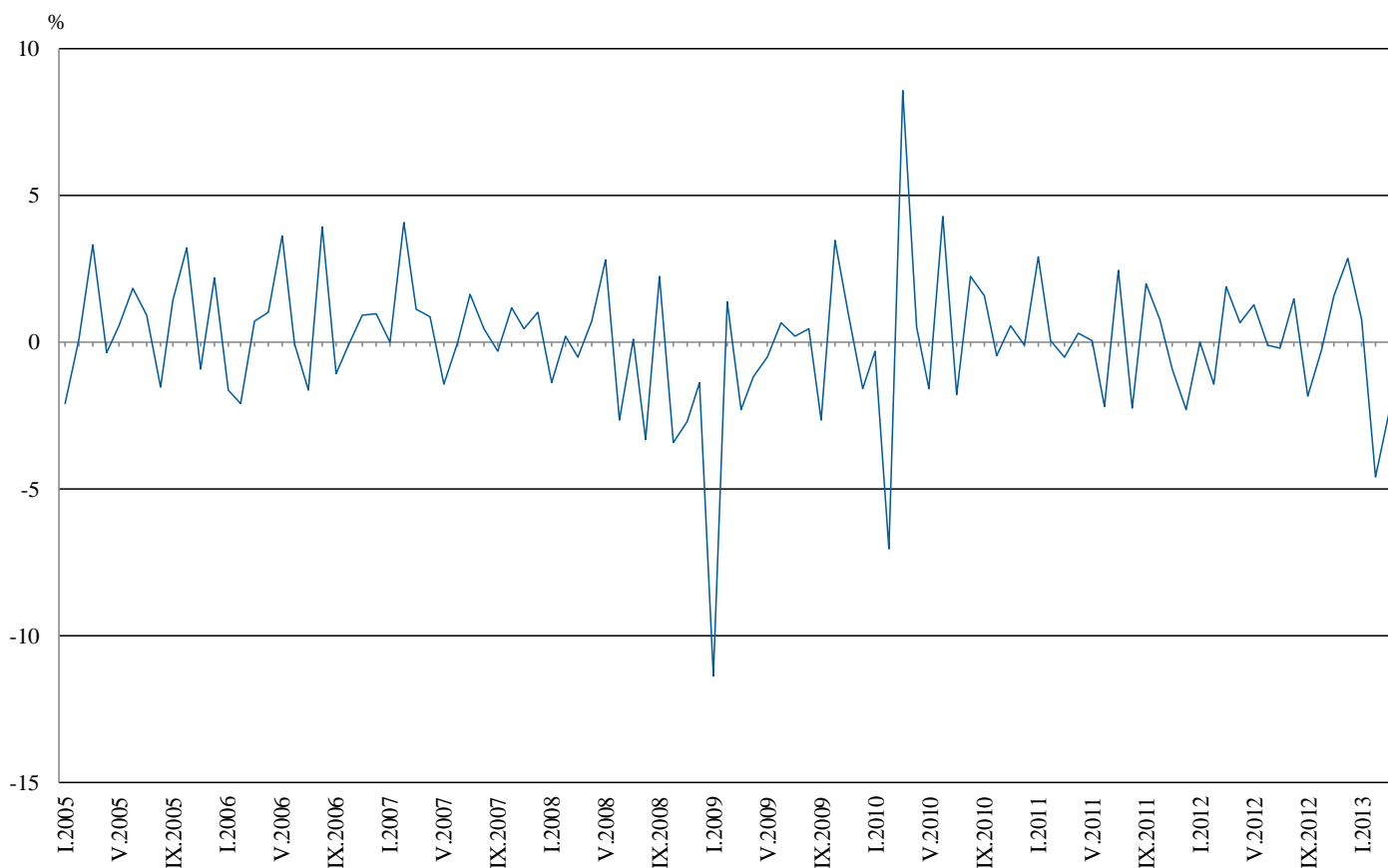
Месечни изменения

През март 2013 г. спрямо предходния месец е регистрирано намаление в добивната промишленост - с 12.0%, и в преработващата промишленост - с 3.7%, докато в производството и разпределението на електрическа и топлоенергия и газ е отчетено увеличение от 4.3%.

По-значителен спад в преработващата промишленост се наблюдава при производството на компютърна техника, електронни и оптични продукти - с 18.4%, при производството на мебели - с 9.5%, при производството на изделия от каучук и пластмаси - с 9.3%, при ремонта и инсталирането на машини и оборудване - със 7.9%, при производството на облекло - с 4.8%. Ръст е регистриран при производството на тютюневи изделия - с 8.9%, при производството на текстил и изделия от текстил, без облекло, и при производството на машини и оборудване, с общо и специално предназначение - с 3.9%.



Фиг. 2. Процентно изменение на индекса на промишленото производство спрямо предходния месец (Сезонно изгладени)



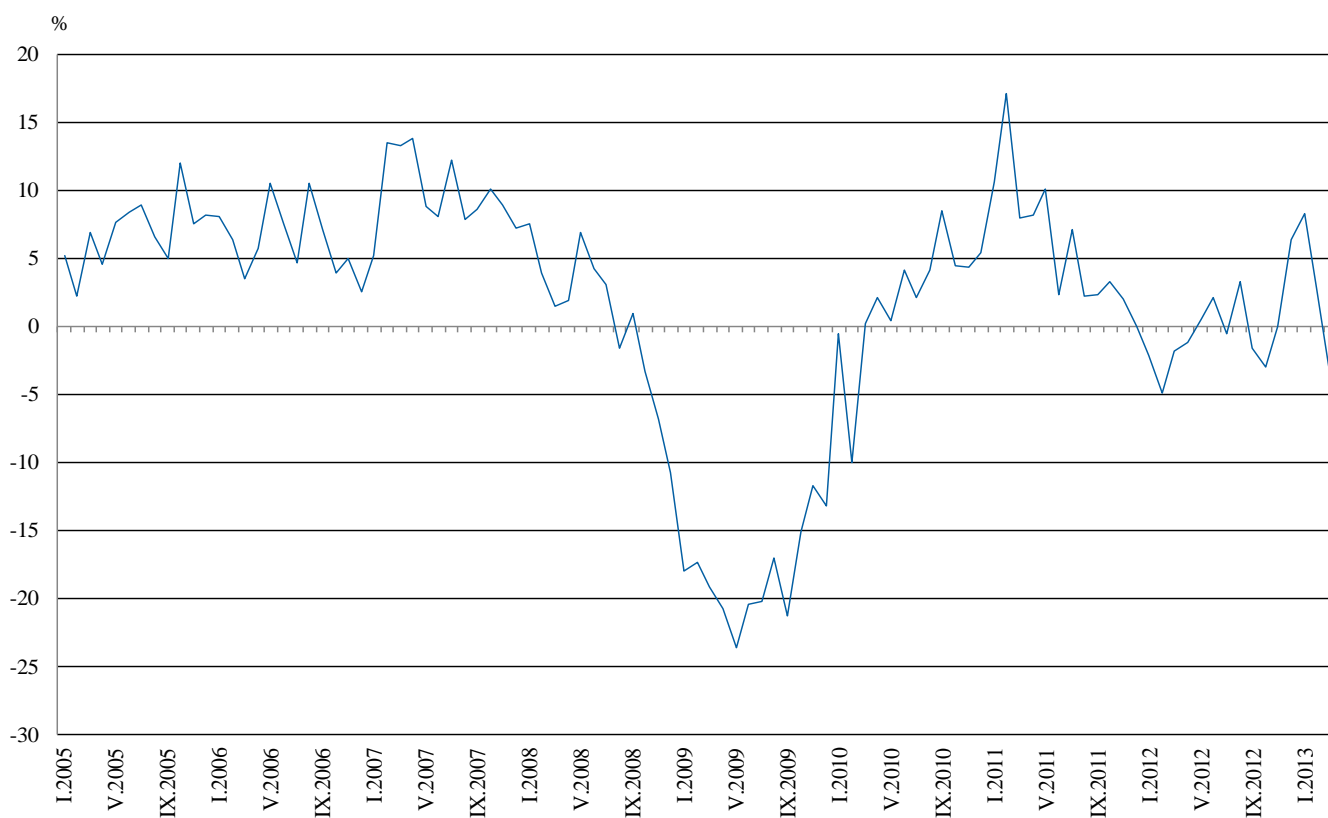
Годишни изменения

На годишна база спад на промишленото производство, изчислен от календарно изгладените данни, е отчетен в добивната промишленост - с 22.7%, и в преработващата промишленост - с 3.5%, докато в производството и разпределението на електрическа и топлоенергия и газ е регистриран ръст от 4.9%.

По-значително намаление спрямо предходната година в преработващата промишленост се наблюдава при производството на химични продукти - със 17.2%, при обработката на кожи; производството на изделия от обработени кожи без косъм - с 13.0%, при производството на хранителни продукти - с 12.8%, при ремонта и инсталирането на машини и оборудване - с 10.7%. Увеличение е отчетено при производството на лекарствени вещества и продукти - с 14.6%, при производството на текстил и изделия от текстил, без облекло - с 14.1%, при производството на хартия, картон и изделия от хартия и картон - с 13.1%.



Фиг. 3. Процентно изменение на индекса на промишленото производство спрямо съответния месец на предходната година (Календарно изгледени)



Окончателните данни за февруари 2013 г. са публикувани в интернет страницата на НСИ (<http://www.nsi.bg/otrasal.php?otr=3>).


Приложение
Таблица 1
**Процентно изменение на индексите на промишленото производство
спрямо предходния месец¹**

Икономически дейности	Код по КИД - 2008	2012			2013		
		X	XI	XII	I	II	III
Промисленост - общо	В_ТО_Е36	-0.3	1.6	2.9	0.7	-4.6	-2.3
Добивна промишленост	В	-1.7	-25.7	33.6	-7.2	-5.5	-12.0
в това число:							
Добив на въглища	В05	-7.5	-23.1	39.1	-10.8	-12.2	-46.2
Добив на метални руди	В07	10.4	-27.7	43.9	-19.2	3.9	1.9
Добив на неметални материали и суровини	В08	-2.0	0.3	-16.7	-5.8	4.1	5.6
Преработваща промишленост	С	0.5	1.2	-0.1	3.4	-1.7	-3.7
в това число:							
Производство на хранителни продукти	С10	1.7	-0.6	-0.7	1.7	-6.2	-1.3
Производство на напитки	С11	2.5	-4.7	-8.2	21.1	-9.9	-3.2
Производство на тютюневи изделия	С12	-37.7	-6.2	47.7	3.7	6.5	8.9
Производство на текстил и изделия от текстил, без облекло	С13	3.1	5.8	7.9	4.5	-10.9	3.9
Производство на облекло	С14	-1.3	7.7	-0.8	4.6	-0.7	-4.8
Обработка на кожи; производство на обувки и други изделия от обработени кожи без косъм	С15	-9.1	9.7	-9.9	8.9	-5.2	-0.2
Производство на дървен материал и изделия от него, без мебели	С16	5.6	0.7	-10.1	14.5	-4.1	0.8
Производство на хартия, картон и изделия от хартия и картон	С17	-2.7	3.4	3.2	-0.2	6.9	-1.5
Печатна дейност и възпроизвеждане на записани носители	С18	-0.5	18.6	-7.0	1.3	1.0	3.1
Производство на химични продукти	С20	-3.8	-1.2	-2.3	9.4	-6.9	-0.6
Производство на лекарствени вещества и продукти	С21	-5.8	-3.0	1.0	14.3	-2.7	-1.4
Производство на изделия от каучук и пластмаси	С22	-0.4	4.8	-13.3	21.3	1.3	-9.3
Производство на изделия от други неметални минерални суровини	С23	6.9	6.9	-11.2	11.1	-7.3	-2.1
Производство на основни метали	С24	-2.6	3.6	-5.7	64.2	-38.7	0.1
Производство на метални изделия, без машини и оборудване	С25	11.7	-1.1	-0.6	9.1	-13.1	5.1
Производство на компютърна и комуникационна техника, електронни и оптични продукти	С26	-11.9	24.9	-19.3	18.1	15.6	-18.4
Производство на електрически съоръжения	С27	2.0	-0.2	9.0	-7.1	-4.2	-2.2
Производство на машини и оборудване, с общо и специално предназначение	С28	-0.4	2.7	1.8	6.2	-1.6	3.9
Производство на автомобили, ремаркета и полуремаркета	С29	-1.9	1.9	-13.8	18.3	7.1	-5.6
Производство на превозни средства, без автомобили	С30	42.8	-31.7	22.3	28.1	-18.1	-28.3
Производство на мебели	С31	-2.7	0.8	0.3	8.5	-0.2	-9.5
Производство, неклассифицирано другаде	С32	-0.6	-11.3	-0.9	17.8	4.7	4.3
Ремонт и инсталиране на машини и оборудване	С33	32.6	11.4	-8.1	-11.2	0.5	-7.9
Производство и разпределение на електрическа и топлинна енергия и газ	D	-0.7	11.1	7.1	-1.1	-16.9	4.3
Производство и разпределение на електрическа и топлинна енергия и газ	D35	-0.7	11.1	7.1	-1.1	-16.9	4.3

¹ Сезонно изгладени данни.


Таблица 2
**Процентно изменение на индексите на промишленото производство спрямо съответния
месец на предходната година¹**

Икономически дейности	Код по КИД - 2008	2012			2013		
		X	XI	XII	I	II	III
Промишленост - общо	V_TO_E36	-3.0	0.0	6.3	8.3	2.7	-3.6
Добивна промишленост	B	-0.6	-17.0	-5.9	-5.9	-6.1	-22.7
в това число:							
Добив на въглища	B05	-9.4	-36.7	-1.3	-0.7	-18.5	-56.9
Добив на метални руди	B07	3.3	25.9	-8.3	-6.3	7.7	-0.6
Добив на неметални материали и суровини	B08	28.0	41.0	8.1	-1.8	17.3	9.4
Преработваща промишленост	C	-2.5	0.8	2.3	6.1	7.3	-3.5
в това число:							
Производство на хранителни продукти	C10	-3.8	-1.3	-0.9	2.0	-10.6	-12.8
Производство на напитки	C11	7.1	5.1	-8.2	24.6	5.2	-8.3
Производство на тютюневи изделия	C12	-11.2	-39.9	3.7	-6.4	0.3	10.3
Производство на текстил и изделия от текстил, без облекло	C13	-4.0	0.8	12.4	25.7	10.0	14.1
Производство на облекло	C14	-11.9	4.4	0.9	5.4	11.4	-1.9
Обработка на кожи; производство на обувки и други изделия от обработени кожи без косъм	C15	-24.2	-9.7	-25.9	-9.6	-11.8	-13.0
Производство на дървен материал и изделия от него, без мебели	C16	0.5	4.7	-14.7	4.8	13.6	6.5
Производство на хартия, картон и изделия от хартия и картон	C17	8.8	21.7	86.4	47.0	41.3	13.1
Печатна дейност и възпроизвеждане на записани носители	C18	-16.0	7.6	2.1	3.6	3.3	4.4
Производство на химични продукти	C20	-10.2	-6.3	-15.3	-8.0	-9.1	-17.2
Производство на лекарствени вещества и продукти	C21	3.2	-5.1	-6.2	29.2	14.3	14.6
Производство на изделия от каучук и пластмаси	C22	2.6	20.2	1.6	15.0	29.2	7.9
Производство на изделия от други неметални минерални суровини	C23	-2.0	15.1	-3.5	8.7	43.1	-0.2
Производство на основни метали	C24	-19.5	-8.2	-12.5	27.9	-11.3	3.3
Производство на метални изделия, без машини и оборудване	C25	-20.8	-11.8	10.0	11.8	-2.2	-0.8
Производство на компютърна и комуникационна техника, електронни и оптични продукти	C26	-11.9	3.8	2.2	-12.6	16.9	-6.7
Производство на електрически съоръжения	C27	23.1	12.4	31.6	19.8	10.5	0.0
Производство на машини и оборудване, с общо и специално предназначение	C28	0.8	2.6	15.9	8.8	5.7	6.2
Производство на автомобили, ремаркета и полуремаркета	C29	-3.8	7.2	-5.8	21.2	30.2	22.4
Производство на превозни средства, без автомобили	C30	58.1	-34.2	47.3	9.6	-5.5	-46.2
Производство на мебели	C31	-1.7	3.5	6.3	19.4	32.6	9.1
Производство, неklasифицирано другаде	C32	32.4	23.9	22.8	2.9	47.7	30.7
Ремонт и инсталиране на машини и оборудване	C33	8.9	8.6	7.4	-5.7	-12.8	-10.7
Производство и разпределение на електрическа и топлоенергия и газ	D	-4.4	6.1	17.0	18.4	-5.2	4.9
Производство и разпределение на електрическа и топлоенергия и газ	D35	-4.4	6.1	17.0	18.4	-5.2	4.9

¹ Календарно изгладени данни.



Таблица 3

Индекси на промишленото производство
(Сезонно изгладени, 2010 = 100)

Код по КИД - 2008	2012										2013		
	III	IV	V	VI	VII	VIII	IX	X	XI	XII	I	II	III
В_ТО_Е36	104.0	104.7	106.1	106.0	105.7	107.3	105.3	105.0	106.7	109.7	110.6	105.5	103.0
В	108.0	97.5	103.9	105.3	113.0	112.1	112.7	110.8	82.3	109.9	102.0	96.4	84.8
В05	117.8	104.0	116.0	92.3	113.1	113.1	117.3	108.5	83.5	116.1	103.6	91.0	49.0
В07	97.0	97.1	82.8	112.4	96.4	99.7	98.1	108.3	78.3	112.7	91.1	94.6	96.4
В08	98.1	103.8	100.3	120.2	140.4	121.8	126.1	123.6	124.0	103.3	97.3	101.3	107.0
С	105.0	106.7	107.3	106.8	105.1	106.3	103.9	104.5	105.8	105.6	109.2	107.4	103.4
С10	98.3	95.2	95.3	93.4	94.9	95.3	90.9	92.5	91.9	91.3	92.9	87.1	86.0
С11	101.5	99.2	101.1	102.2	100.0	97.2	100.0	102.5	97.6	89.6	108.5	97.8	94.6
С12	131.2	121.0	135.4	145.6	138.7	120.6	133.8	83.3	78.2	115.4	119.7	127.5	138.8
С13	87.1	88.8	85.4	82.1	79.1	85.1	87.3	90.0	95.2	102.8	107.4	95.7	99.4
С14	95.6	96.2	92.8	99.9	92.3	95.4	91.0	89.8	96.7	96.0	100.4	99.7	94.9
С15	86.0	80.9	91.7	96.4	86.5	93.2	82.0	74.5	81.8	73.7	80.2	76.0	75.9
С16	95.3	100.4	111.4	104.4	105.1	99.1	95.2	100.5	101.2	91.0	104.2	99.9	100.7
С17	106.5	110.8	110.3	105.5	112.7	105.7	106.2	103.3	106.8	110.2	110.0	117.6	115.8
С18	95.8	92.1	92.7	90.7	87.3	84.2	85.3	84.9	100.7	93.6	94.8	95.8	98.8
С20	113.3	91.8	113.4	107.5	97.1	101.2	102.5	98.6	97.4	95.2	104.2	97.0	96.4
С21	116.9	124.5	126.6	127.3	142.5	124.6	132.7	125.0	121.2	122.4	139.9	136.1	134.3
С22	97.8	104.5	107.5	108.1	102.0	107.7	105.5	105.0	110.1	95.4	115.8	117.2	106.3
С23	105.4	110.5	105.4	104.3	106.6	107.9	104.0	111.2	118.9	105.6	117.4	108.8	106.5
С24	95.4	102.0	98.9	99.2	96.3	91.7	95.0	92.6	95.9	90.4	148.5	91.0	91.1
С25	102.6	97.3	114.0	97.9	94.2	99.2	93.3	104.2	103.0	102.4	111.7	97.1	102.1
С26	124.5	133.2	136.8	141.3	110.1	111.7	118.3	104.2	130.2	105.1	124.1	143.5	117.1
С27	118.0	128.2	129.8	131.2	126.8	125.2	127.1	129.7	129.4	141.0	130.9	125.4	122.7
С28	129.2	127.2	131.4	128.3	123.4	131.1	120.1	119.6	122.9	125.1	132.8	130.6	135.7
С29	80.2	82.6	82.4	84.4	86.5	85.5	94.7	92.8	94.6	81.6	96.6	103.4	97.6
С30	120.1	117.2	88.5	139.9	90.2	74.5	80.0	114.2	77.9	95.3	122.1	100.0	71.7
С31	103.4	104.0	117.1	114.1	113.3	115.7	118.7	115.5	116.5	116.9	126.8	126.5	114.5
С32	119.8	126.7	133.5	123.3	121.8	138.4	138.0	137.1	121.6	120.5	141.9	148.6	155.0
С33	87.0	87.0	98.4	89.8	78.7	97.3	71.0	94.2	104.9	96.4	85.6	86.0	79.2
Д	100.1	99.4	104.0	103.6	112.2	113.3	105.1	104.3	116.0	124.2	122.9	102.1	106.5
Д35	100.1	99.4	104.0	103.6	112.2	113.3	105.1	104.3	116.0	124.2	122.9	102.1	106.5



Индекси на промишленото производство
(Календарно изгледени, 2010 = 100)

Код по КИД - 2008	2010	2011	2012										2013		
	III	III	III	IV	V	VI	VII	VIII	IX	X	XI	XII	I	II	III
В_ТО_Е36	100.8	108.8	106.8	102.0	103.8	109.6	110.8	106.4	104.6	107.6	110.7	113.7	103.6	96.3	102.9
В	99.0	102.3	106.3	93.1	97.7	101.0	112.7	109.7	116.5	124.3	89.4	117.9	95.3	89.9	82.2
В05	91.4	115.0	116.2	82.0	104.8	73.7	111.0	108.1	123.6	130.7	96.9	128.9	110.4	87.8	50.0
В07	104.5	90.1	97.0	97.1	82.8	112.4	96.4	99.7	98.1	108.3	78.3	112.7	91.1	94.6	96.4
В08	104.4	80.5	88.7	101.1	104.0	131.4	156.0	131.7	139.6	143.2	140.1	109.9	62.7	72.6	97.1
С	98.7	106.3	106.4	106.3	110.2	117.3	112.6	106.6	106.8	109.3	110.3	101.7	93.5	92.6	102.7
С10	94.2	93.6	97.2	91.7	92.6	95.9	96.2	98.9	98.5	101.8	97.9	95.6	77.7	75.1	84.8
С11	95.9	88.5	95.3	98.0	109.2	124.7	126.9	121.8	109.6	94.3	89.6	93.0	69.4	63.2	87.4
С12	98.3	88.7	122.3	106.2	145.0	173.2	160.2	122.9	139.7	98.5	86.2	111.4	89.5	95.2	134.9
С13	107.7	111.6	97.7	99.3	93.4	93.8	83.5	68.0	82.3	89.1	100.4	90.8	91.7	91.8	111.5
С14	98.0	98.6	95.1	88.1	83.7	108.3	106.9	95.3	88.0	87.3	96.2	97.5	101.7	99.1	93.3
С15	97.9	107.0	86.3	66.4	80.6	108.1	107.5	96.6	89.9	74.4	79.7	65.9	79.4	71.8	75.1
С16	95.6	99.3	90.1	96.6	110.5	114.5	116.9	103.2	105.5	114.4	111.5	86.6	80.1	78.9	95.9
С17	90.0	119.1	111.9	115.7	112.8	115.4	120.3	106.5	109.1	98.2	102.5	105.3	100.3	110.6	126.6
С18	96.7	92.1	91.1	87.0	87.1	94.0	86.7	84.8	89.1	93.4	112.7	107.6	79.4	84.7	95.0
С20	101.8	111.5	125.6	95.2	111.8	111.9	97.7	95.4	103.3	95.9	100.6	94.2	97.2	91.2	104.0
С21	98.0	113.4	121.4	122.7	122.3	146.2	133.0	121.2	134.9	136.3	126.4	120.1	112.9	137.4	139.2
С22	95.2	106.3	97.8	101.4	105.8	118.0	112.0	112.2	113.0	117.8	118.7	86.7	93.8	98.4	105.6
С23	90.7	106.1	103.0	114.9	112.7	116.8	116.9	112.6	113.7	126.1	129.3	88.6	83.1	86.9	102.7
С24	111.6	112.5	86.1	123.1	100.7	99.5	113.2	80.6	89.4	97.5	109.8	68.3	139.2	88.8	89.0
С25	101.6	113.4	105.8	97.6	112.4	105.0	97.3	98.4	95.2	104.8	108.8	120.7	81.5	85.5	104.9
С26	93.5	118.2	128.5	130.3	133.2	150.0	108.8	101.0	125.4	104.9	136.9	129.9	106.2	127.1	119.8
С27	99.9	106.5	118.7	128.6	126.3	143.4	136.5	110.5	131.2	140.9	140.5	136.3	114.0	111.1	118.7
С28	97.8	115.3	138.2	125.6	130.5	143.8	132.4	122.2	120.9	123.7	126.9	119.2	112.7	123.8	146.8
С29	109.4	96.1	82.9	84.8	84.5	89.8	85.9	74.8	95.8	99.1	105.4	75.6	89.8	96.8	101.5
С30	109.4	112.5	132.7	107.9	122.1	173.5	93.4	69.1	77.5	99.9	67.5	102.1	77.6	82.0	71.3
С31	98.2	108.3	103.7	99.6	114.2	120.9	117.6	116.9	122.4	126.3	125.9	123.8	105.3	110.0	113.1
С32	104.9	108.6	117.7	122.8	134.0	140.0	121.7	141.4	149.3	160.3	128.7	109.5	115.1	128.2	153.9
С33	106.5	89.6	86.7	79.6	92.0	93.8	78.7	97.2	73.6	98.6	116.9	133.0	58.5	72.2	77.5
Д	109.3	121.3	110.3	91.5	86.8	89.3	104.3	103.9	92.1	98.3	124.6	149.7	141.9	112.3	115.7
Д35	109.3	121.3	110.3	91.5	86.8	89.3	104.3	103.9	92.1	98.3	124.6	149.7	141.9	112.3	115.7