



## ИНДЕКСИ НА ПРОМИШЛЕНОТО ПРОИЗВОДСТВО ПРЕЗ ФЕВРУАРИ 2013 ГОДИНА<sup>1</sup>

*В изпълнение на изискванията на Регламент (ЕС) № 1165/98 и променящия го Регламент (ЕС) № 1158/200 от началото на 2013 г. е сменена базисната година за краткосрочната бизнес статистика. Всички краткосрочни показатели, представяни във формата на индекси, се изчисляват и публикуват при база 2010 година. Динамичните редове са преизчислени при новата базисна година и са публикувани на интернет страницата на НСИ - <http://www.nsi.bg/otrasal.php?otr=2>.*

По предварителни данни през февруари 2013 г. индексът на промишленото производство<sup>2</sup>, изчислен от сезонно изгладените данни<sup>3</sup>, намалява с 2.0% в сравнение с януари 2013 година.

През февруари 2013 г. календарно изгладеният индекс<sup>4</sup> на промишленото производство регистрира ръст от 5.1% спрямо съответния месец на 2012 година.

<sup>1</sup> Данните за февруари 2013 г. са предварителни.

<sup>2</sup> Месечните индекси на производството измерват измененията в произведената продукция на промишлените предприятия. Тази информация е подходяща за проследяване на текущото икономическо развитие и за краткосрочни прогнози. Индексите не измерват действителното равнище на производството, а оценяват средното изменение на производството между два времеви периода. За оценката на индексите се извършва представително наблюдение на предприятията от промишлеността, като извадката обхваща предприятия, чийто годишен оборот надхвърля 97% от оборота на цялата промишленост.

Индексите на промишленото производство се изчисляват при постоянна база чрез претегляне със структурата на добавената стойност по факторни разходи.

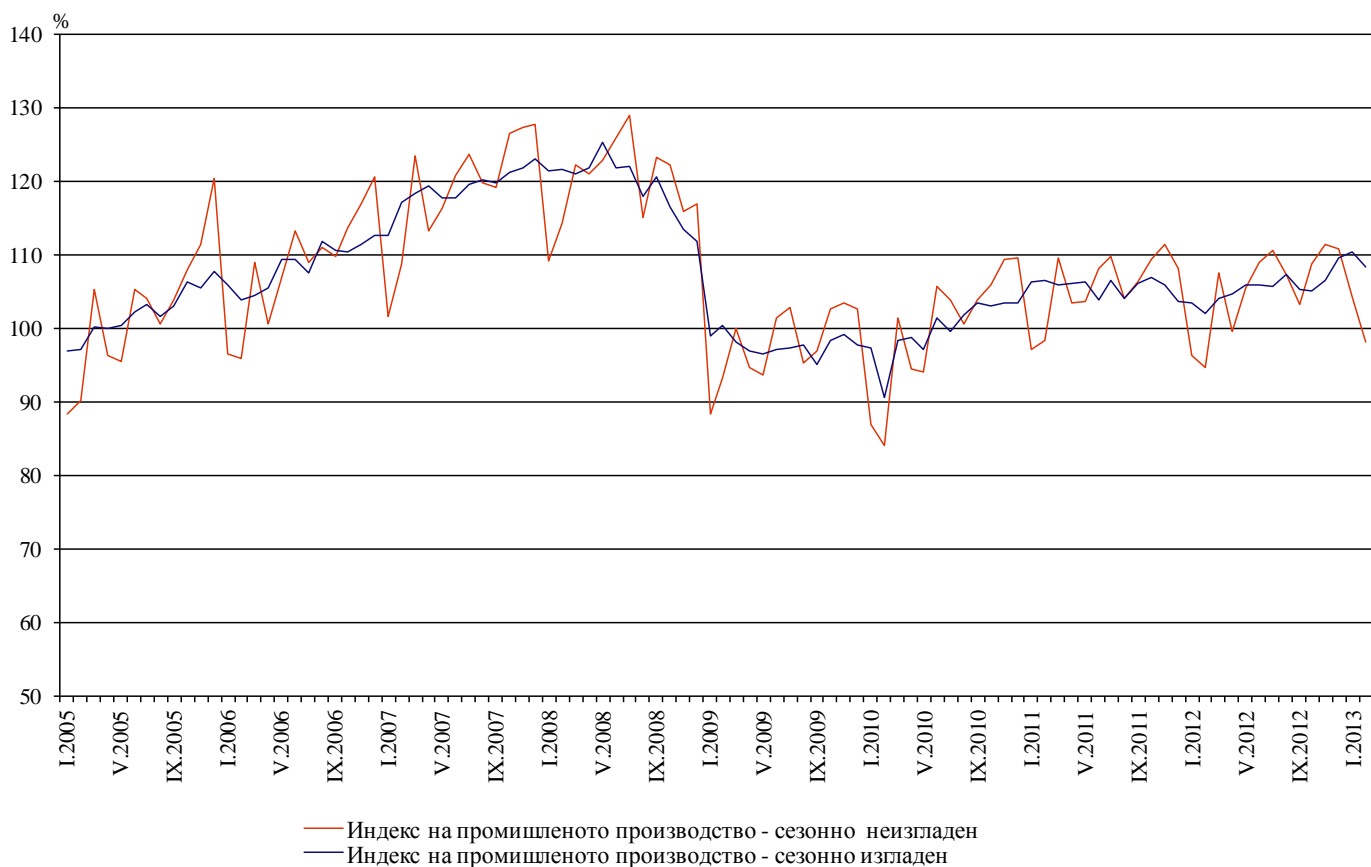
<sup>3</sup> Сезонното изглаждане е статистически метод за отстраняване на сезонния компонент на времевия ред и е особено подходящ за дългосрочни сравнения на данните.

<sup>4</sup> Календарното изглаждане представлява отстраняване на вариациите в месечните данни, дължащи се на различния брой календарни и работни дни в месеците, на националните празници, както и на наличието на екстремни стойности (например наличието на повечето неработни дни през май може да допринесе за спад на производството в някои дейности).

Сезонно и календарно изгладените данни по месеци от януари 2000 г. са публикувани на интернет страницата на НСИ (<http://www.nsi.bg/otrasal.php?otr=3>).



**Фиг. 1. Индекс на промишленото производство (2010 = 100)**



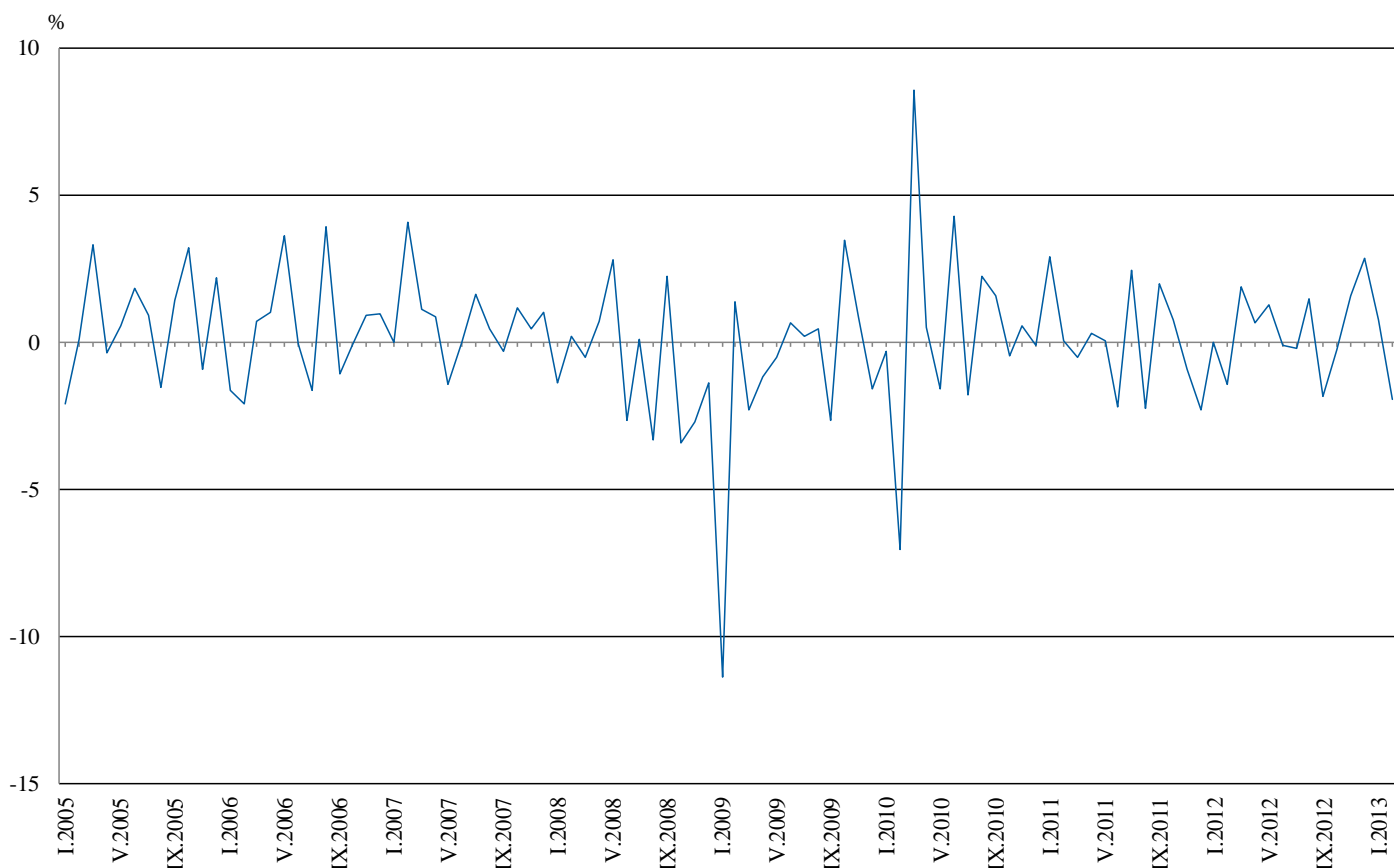
### Месечни изменения

През февруари 2013 г. спрямо предходния месец е регистрирано намаление в производството и разпределението на електрическа и топлоенергия и газ - с 9.4%, в добивната промишленост - с 5.4%, и в преработващата промишленост - с 0.7%.

По-значителен спад в преработващата промишленост се наблюдава при: производството на основни метали - с 39.9%, производството на метални изделия, без машини и оборудване - с 12.6%, производството на текстил и изделия от текстил, без облекло - с 11.4%, производството на напитки - с 8.4%, производството на химични продукти - с 8.3%, производството на хранителни продукти - с 6.0%. Ръст е регистриран при производството на компютърна техника, електронни и оптични продукти - с 18.0%, производството на хартия, картон и изделия от хартия и картон - с 8.7%, и при производството на тютюневи изделия - с 6.7%.



**Фиг. 2. Процентно изменение на индекса на промишленото производство  
спрямо предходния месец  
(Сезонно изгладени)**



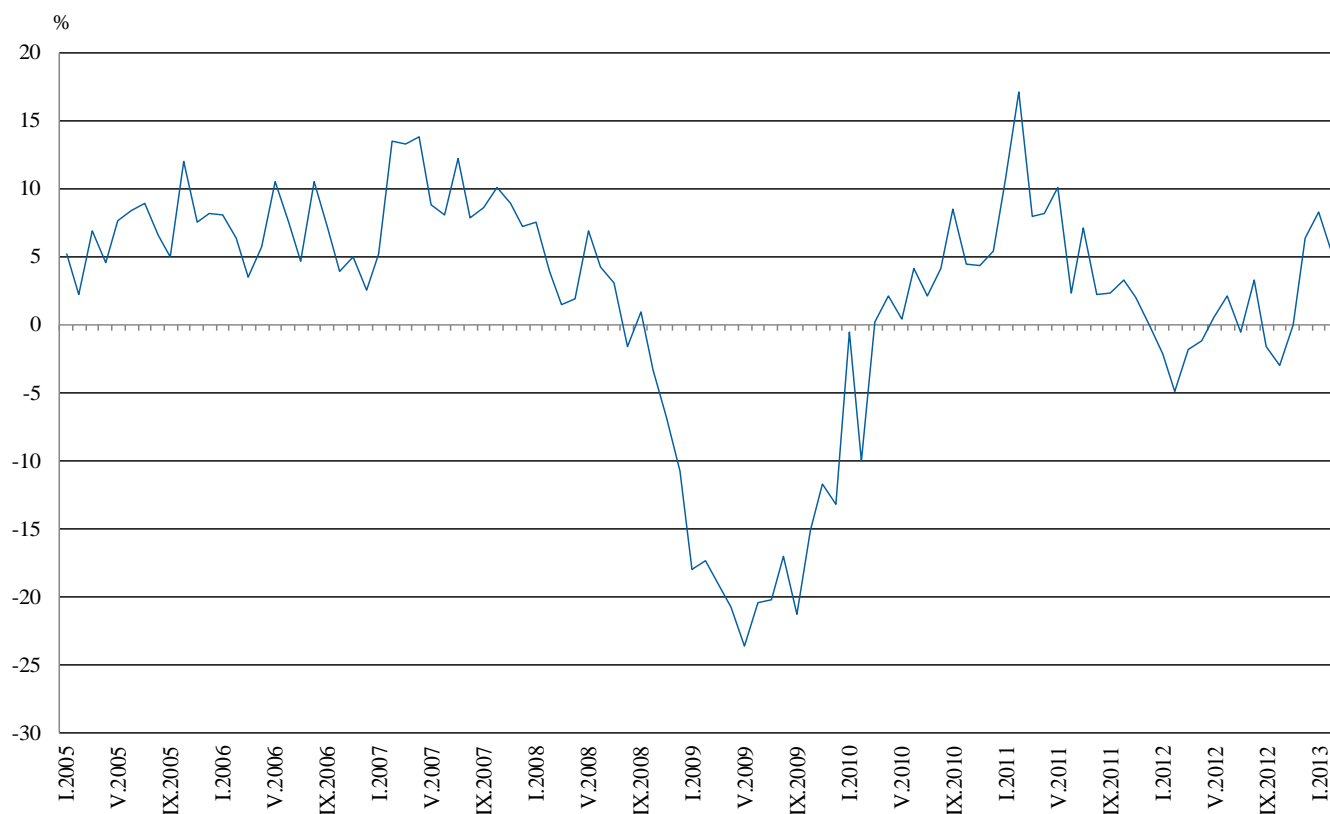
### Годишни изменения

На годишна база увеличение на промишленото производство, изчислено от календарно изгладените данни, е отчетено в преработващата промишленост - със 7.4%, и в производството и разпределението на електрическа и топлоенергия и газ - с 3.6%, докато в добивната промишленост е регистрирано намаление от 6.0%.

По-значителен ръст спрямо предходната година в преработващата промишленост се наблюдава при: производството на изделия от други неметални минерални суровини - с 41.5%, производството на хартия, картон и изделия от хартия и картон - с 41.0%, производството на изделия от каучук и пластмаси - с 29.3%, производството на лекарствени вещества и продукти - с 14.3%, производството на дървен материал и изделия от него, без мебели - с 12.3%. Намаление е отчетено при производството на основни метали - с 11.0%, производството на химични продукти - с 10.8%, и при производството на хранителни продукти - с 10.5%.



**Фиг. 3. Процентно изменение на индекса на промишленото производство спрямо съответния месец на предходната година (Календарно изгладени)**



Окончателните данни за януари 2013 г. са публикувани на интернет страницата на НСИ (<http://www.nsi.bg/otrasal.php?otr=3>).


**Приложение**
**Таблица 1**
**Процентно изменение на индексите на промишленото производство  
спрямо предходния месец<sup>1</sup>**

Икономически дейности	Код по КИД - 2008	2012				2013	
		IX	X	XI	XII	I	II
<b>Промисленост - общо</b>	<b>В_ТО_Е36</b>	<b>-1.8</b>	<b>-0.3</b>	<b>1.6</b>	<b>2.9</b>	<b>0.7</b>	<b>-2.0</b>
<b>Добивна промисленост</b>	<b>В</b>	<b>0.5</b>	<b>-1.7</b>	<b>-25.7</b>	<b>33.6</b>	<b>-7.2</b>	<b>-5.4</b>
в това число:							
Добив на въглища	В05	3.7	-7.5	-23.1	39.1	-10.8	-11.4
Добив на метални руди	В07	-1.6	10.4	-27.7	43.9	-19.2	3.6
Добив на неметални материали и суровини	В08	3.5	-2.0	0.3	-16.7	-5.8	3.7
<b>Преработваща промисленост</b>	<b>С</b>	<b>-2.2</b>	<b>0.5</b>	<b>1.2</b>	<b>-0.1</b>	<b>3.4</b>	<b>-0.7</b>
в това число:							
Производство на хранителни продукти	С10	-4.6	1.7	-0.6	-0.7	1.7	-6.0
Производство на напитки	С11	2.9	2.5	-4.7	-8.2	21.1	-8.4
Производство на тютюневи изделия	С12	10.9	-37.7	-6.2	47.7	3.7	6.7
Производство на текстил и изделия от текстил, без облекло	С13	2.6	3.1	5.8	7.9	4.5	-11.4
Производство на облекло	С14	-4.6	-1.3	7.7	-0.8	4.6	0.7
Обработка на кожи; производство на обувки и други изделия от обработени кожи без косъм	С15	-12.0	-9.1	9.7	-9.9	8.9	-5.1
Производство на дървен материал и изделия от него, без мебели	С16	-4.0	5.6	0.7	-10.1	14.5	-4.4
Производство на хартия, картон и изделия от хартия и картон	С17	0.5	-2.7	3.4	3.2	-0.2	8.7
Печатна дейност и възпроизвеждане на записани носители	С18	1.3	-0.5	18.6	-7.0	1.3	0.0
Производство на химични продукти	С20	1.3	-3.8	-1.2	-2.3	9.4	-8.3
Производство на лекарствени вещества и продукти	С21	6.5	-5.8	-3.0	1.0	14.3	-2.7
Производство на изделия от каучук и пластмаси	С22	-2.1	-0.4	4.8	-13.3	21.3	2.0
Производство на изделия от други неметални минерални суровини	С23	-3.6	6.9	6.9	-11.2	11.1	-7.6
Производство на основни метали	С24	3.6	-2.6	3.6	-5.7	64.2	-39.9
Производство на метални изделия, без машини и оборудване	С25	-5.9	11.7	-1.1	-0.6	9.1	-12.6
Производство на компютърна и комуникационна техника, електронни и оптични продукти	С26	5.9	-11.9	24.9	-19.3	18.1	18.0
Производство на електрически съоръжения	С27	1.5	2.0	-0.2	9.0	-7.1	-2.6
Производство на машини и оборудване с общо и специално предназначение	С28	-8.4	-0.4	2.7	1.8	6.2	-1.0
Производство на автомобили, ремаркета и полуремаркета	С29	10.8	-1.9	1.9	-13.8	18.3	6.8
Производство на превозни средства, без автомобили	С30	7.3	42.8	-31.7	22.3	28.1	-16.7
Производство на мебели	С31	2.6	-2.7	0.8	0.3	8.5	-0.7
Производство, неklasифицирано другаде	С32	-0.3	-0.6	-11.3	-0.9	17.8	4.4
Ремонт и инсталиране на машини и оборудване	С33	-27.0	32.6	11.4	-8.1	-11.2	1.2
<b>Производство и разпределение на електрическа и топлинна енергия и газ</b>	<b>Д</b>	<b>-7.2</b>	<b>-0.7</b>	<b>11.1</b>	<b>7.1</b>	<b>-1.1</b>	<b>-9.4</b>
Производство и разпределение на електрическа и топлинна енергия и газ	Д35	-7.2	-0.7	11.1	7.1	-1.1	-9.4

<sup>1</sup> Сезонно изгладени данни.


**Таблица 2**
**Процентно изменение на индексите на промишленото производство спрямо съответния  
месец на предходната година<sup>1</sup>**

Икономически дейности	Код по КИД - 2008	2012				2013	
		IX	X	XI	XII	I	II
<b>Промисленост - общо</b>	<b>В_ТО_Е36</b>	<b>-1.6</b>	<b>-3.0</b>	<b>0.0</b>	<b>6.3</b>	<b>8.3</b>	<b>5.1</b>
<b>Добивна промишленост</b>	<b>В</b>	<b>2.9</b>	<b>-0.6</b>	<b>-17.0</b>	<b>-5.9</b>	<b>-5.9</b>	<b>-6.0</b>
в това число:							
Добив на въглища	B05	0.6	-9.4	-36.7	-1.3	-0.7	-18.6
Добив на метални руди	B07	-5.6	3.3	25.9	-8.3	-6.3	7.4
Добив на неметални материали и суровини	B08	48.8	28.0	41.0	8.1	-1.8	17.4
<b>Преработваща промишленост</b>	<b>С</b>	<b>-3.7</b>	<b>-2.5</b>	<b>0.8</b>	<b>2.3</b>	<b>6.1</b>	<b>7.4</b>
в това число:							
Производство на хранителни продукти	C10	-3.7	-3.8	-1.3	-0.9	2.0	-10.5
Производство на напитки	C11	-2.0	7.1	5.1	-8.2	24.6	6.4
Производство на тютюневи изделия	C12	28.1	-11.2	-39.9	3.7	-6.4	1.5
Производство на текстил и изделия от текстил, без облекло	C13	-14.8	-4.0	0.8	12.4	25.7	9.7
Производство на облекло	C14	-13.5	-11.9	4.4	0.9	5.4	12.2
Обработка на кожи; производство на обувки и други изделия от обработени кожи без косъм	C15	-20.4	-24.2	-9.7	-25.9	-9.6	-11.8
Производство на дървен материал и изделия от него, без мебели	C16	-8.9	0.5	4.7	-14.7	4.8	12.3
Производство на хартия, картон и изделия от хартия и картон	C17	-3.7	8.8	21.7	86.4	47.0	41.0
Печатна дейност и възпроизвеждане на записани носители	C18	-5.5	-16.0	7.6	2.1	3.6	2.3
Производство на химични продукти	C20	-10.0	-10.2	-6.3	-15.3	-8.0	-10.8
Производство на лекарствени вещества и продукти	C21	20.1	3.2	-5.1	-6.2	29.2	14.3
Производство на изделия от каучук и пластмаси	C22	0.3	2.6	20.2	1.6	15.0	29.3
Производство на изделия от други неметални минерални суровини	C23	-10.5	-2.0	15.1	-3.5	8.7	41.5
Производство на основни метали	C24	1.6	-19.5	-8.2	-12.5	27.9	-11.0
Производство на метални изделия, без машини и оборудване	C25	-23.8	-20.8	-11.8	10.0	11.8	-1.7
Производство на компютърна и комуникационна техника, електронни и оптични продукти	C26	8.8	-11.9	3.8	2.2	-12.6	16.9
Производство на електрически съоръжения	C27	22.3	23.1	12.4	31.6	19.8	11.3
Производство на машини и оборудване с общо и специално предназначение	C28	-0.2	0.8	2.6	15.9	8.8	6.9
Производство на автомобили, ремаркета и полуремаркета	C29	14.8	-3.8	7.2	-5.8	21.2	30.0
Производство на превозни средства, без автомобили	C30	-18.2	58.1	-34.2	47.3	9.6	-5.3
Производство на мебели	C31	4.6	-1.7	3.5	6.3	19.4	30.7
Производство, неклаифицирано другаде	C32	30.1	32.4	23.9	22.8	2.9	47.7
Ремонт и инсталиране на машини и оборудване	C33	-41.4	8.9	8.6	7.4	-5.7	-12.7
<b>Производство и разпределение на електрическа и топлинна енергия и газ</b>	<b>D</b>	<b>4.0</b>	<b>-4.4</b>	<b>6.1</b>	<b>17.0</b>	<b>18.4</b>	<b>3.6</b>
Производство и разпределение на електрическа и топлинна енергия и газ	D35	4.0	-4.4	6.1	17.0	18.4	3.6

<sup>1</sup> Календарно изгладени данни.



Таблица 3

Индекси на промишленото производство  
(Сезонно изгладени, 2010 = 100)

Код по КИД - 2008	2012											2013	
	II	III	IV	V	VI	VII	VIII	IX	X	XI	XII	I	II
<b>B_TO_E36</b>	<b>102.1</b>	<b>104.0</b>	<b>104.7</b>	<b>106.1</b>	<b>106.0</b>	<b>105.7</b>	<b>107.3</b>	<b>105.3</b>	<b>105.0</b>	<b>106.7</b>	<b>109.7</b>	<b>110.6</b>	<b>108.4</b>
<b>B</b>	<b>102.0</b>	<b>108.0</b>	<b>97.5</b>	<b>103.9</b>	<b>105.3</b>	<b>113.0</b>	<b>112.1</b>	<b>112.7</b>	<b>110.8</b>	<b>82.3</b>	<b>109.9</b>	<b>102.0</b>	<b>96.5</b>
<b>B05</b>	107.6	117.8	104.0	116.0	92.3	113.1	113.1	117.3	108.5	83.5	116.1	103.6	91.8
<b>B07</b>	87.9	97.0	97.1	82.8	112.4	96.4	99.7	98.1	108.3	78.3	112.7	91.1	94.4
<b>B08</b>	85.2	98.1	103.8	100.3	120.2	140.4	121.8	126.1	123.6	124.0	103.3	97.3	100.9
<b>C</b>	<b>101.1</b>	<b>105.0</b>	<b>106.7</b>	<b>107.3</b>	<b>106.8</b>	<b>105.1</b>	<b>106.3</b>	<b>103.9</b>	<b>104.5</b>	<b>105.8</b>	<b>105.6</b>	<b>109.2</b>	<b>108.5</b>
<b>C10</b>	97.2	98.3	95.2	95.3	93.4	94.9	95.3	90.9	92.5	91.9	91.3	92.9	87.3
<b>C11</b>	92.6	101.5	99.2	101.1	102.2	100.0	97.2	100.0	102.5	97.6	89.6	108.5	99.4
<b>C12</b>	127.7	131.2	121.0	135.4	145.6	138.7	120.6	133.8	83.3	78.2	115.4	119.7	127.8
<b>C13</b>	85.1	87.1	88.8	85.4	82.1	79.1	85.1	87.3	90.0	95.2	102.8	107.4	95.2
<b>C14</b>	91.8	95.6	96.2	92.8	99.9	92.3	95.4	91.0	89.8	96.7	96.0	100.4	101.1
<b>C15</b>	84.3	86.0	80.9	91.7	96.4	86.5	93.2	82.0	74.5	81.8	73.7	80.2	76.1
<b>C16</b>	90.9	95.3	100.4	111.4	104.4	105.1	99.1	95.2	100.5	101.2	91.0	104.2	99.7
<b>C17</b>	85.6	106.5	110.8	110.3	105.5	112.7	105.7	106.2	103.3	106.8	110.2	110.0	119.6
<b>C18</b>	93.3	95.8	92.1	92.7	90.7	87.3	84.2	85.3	84.9	100.7	93.6	94.8	94.8
<b>C20</b>	106.5	113.3	91.8	113.4	107.5	97.1	101.2	102.5	98.6	97.4	95.2	104.2	95.5
<b>C21</b>	120.7	116.9	124.5	126.6	127.3	142.5	124.6	132.7	125.0	121.2	122.4	139.9	136.2
<b>C22</b>	92.7	97.8	104.5	107.5	108.1	102.0	107.7	105.5	105.0	110.1	95.4	115.8	118.1
<b>C23</b>	75.5	105.4	110.5	105.4	104.3	106.6	107.9	104.0	111.2	118.9	105.6	117.4	108.5
<b>C24</b>	101.4	95.4	102.0	98.9	99.2	96.3	91.7	95.0	92.6	95.9	90.4	148.5	89.2
<b>C25</b>	98.2	102.6	97.3	114.0	97.9	94.2	99.2	93.3	104.2	103.0	102.4	111.7	97.6
<b>C26</b>	127.0	124.5	133.2	136.8	141.3	110.1	111.7	118.3	104.2	130.2	105.1	124.1	146.5
<b>C27</b>	110.7	118.0	128.2	129.8	131.2	126.8	125.2	127.1	129.7	129.4	141.0	130.9	127.5
<b>C28</b>	123.5	129.2	127.2	131.4	128.3	123.4	131.1	120.1	119.6	122.9	125.1	132.8	131.4
<b>C29</b>	80.4	80.2	82.6	82.4	84.4	86.5	85.5	94.7	92.8	94.6	81.6	96.6	103.1
<b>C30</b>	110.1	120.1	117.2	88.5	139.9	90.2	74.5	80.0	114.2	77.9	95.3	122.1	101.8
<b>C31</b>	96.5	103.4	104.0	117.1	114.1	113.3	115.7	118.7	115.5	116.5	116.9	126.8	125.9
<b>C32</b>	101.2	119.8	126.7	133.5	123.3	121.8	138.4	138.0	137.1	121.6	120.5	141.9	148.2
<b>C33</b>	98.4	87.0	87.0	98.4	89.8	78.7	97.3	71.0	94.2	104.9	96.4	85.6	86.6
<b>D</b>	<b>105.8</b>	<b>100.1</b>	<b>99.4</b>	<b>104.0</b>	<b>103.6</b>	<b>112.2</b>	<b>113.3</b>	<b>105.1</b>	<b>104.3</b>	<b>116.0</b>	<b>124.2</b>	<b>122.9</b>	<b>111.3</b>
<b>D35</b>	105.8	100.1	99.4	104.0	103.6	112.2	113.3	105.1	104.3	116.0	124.2	122.9	111.3



**Индекси на промишленото производство  
(Календарно изгладени, 2010 = 100)**

Код по КИД - 2008	2010	2011	2012												2013	
	II	II	II	III	IV	V	VI	VII	VIII	IX	X	XI	XII	I	II	
<b>В_ТО_Е36</b>	<b>84.2</b>	<b>98.6</b>	<b>93.8</b>	<b>106.8</b>	<b>102.0</b>	<b>103.8</b>	<b>109.6</b>	<b>110.8</b>	<b>106.4</b>	<b>104.6</b>	<b>107.6</b>	<b>110.7</b>	<b>113.7</b>	<b>103.6</b>	<b>98.6</b>	
<b>В</b>	<b>93.7</b>	<b>92.6</b>	<b>95.7</b>	<b>106.3</b>	<b>93.1</b>	<b>97.7</b>	<b>101.0</b>	<b>112.7</b>	<b>109.7</b>	<b>116.5</b>	<b>124.3</b>	<b>89.4</b>	<b>117.9</b>	<b>95.3</b>	<b>89.9</b>	
<b>В05</b>	102.5	114.4	107.8	116.2	82.0	104.8	73.7	111.0	108.1	123.6	130.7	96.9	128.9	110.4	87.7	
<b>В07</b>	90.5	71.9	87.9	97.0	97.1	82.8	112.4	96.4	99.7	98.1	108.3	78.3	112.7	91.1	94.4	
<b>В08</b>	77.9	76.5	61.9	88.7	101.1	104.0	131.4	156.0	131.7	139.6	143.2	140.1	109.9	62.7	72.6	
<b>С</b>	<b>74.7</b>	<b>91.8</b>	<b>86.3</b>	<b>106.4</b>	<b>106.3</b>	<b>110.2</b>	<b>117.3</b>	<b>112.6</b>	<b>106.6</b>	<b>106.8</b>	<b>109.3</b>	<b>110.3</b>	<b>101.7</b>	<b>93.5</b>	<b>92.7</b>	
<b>С10</b>	82.1	88.0	84.0	97.2	91.7	92.6	95.9	96.2	98.9	98.5	101.8	97.9	95.6	77.7	75.2	
<b>С11</b>	58.4	70.9	60.0	95.3	98.0	109.2	124.7	126.9	121.8	109.6	94.3	89.6	93.0	69.4	63.9	
<b>С12</b>	49.4	76.2	94.9	122.3	106.2	145.0	173.2	160.2	122.9	139.7	98.5	86.2	111.4	89.5	96.3	
<b>С13</b>	84.7	103.6	83.5	97.7	99.3	93.4	93.8	83.5	68.0	82.3	89.1	100.4	90.8	91.7	91.6	
<b>С14</b>	93.6	103.9	88.9	95.1	88.1	83.7	108.3	106.9	95.3	88.0	87.3	96.2	97.5	101.7	99.8	
<b>С15</b>	110.0	94.3	81.4	86.3	66.4	80.6	108.1	107.5	96.6	89.9	74.4	79.7	65.9	79.4	71.8	
<b>С16</b>	71.1	89.7	69.5	90.1	96.6	110.5	114.5	116.9	103.2	105.5	114.4	111.5	86.6	80.1	78.0	
<b>С17</b>	79.8	106.9	78.2	111.9	115.7	112.8	115.4	120.3	106.5	109.1	98.2	102.5	105.3	100.3	110.3	
<b>С18</b>	84.2	88.0	81.9	91.1	87.0	87.1	94.0	86.7	84.8	89.1	93.4	112.7	107.6	79.4	83.8	
<b>С20</b>	79.3	120.4	100.3	125.6	95.2	111.8	111.9	97.7	95.4	103.3	95.9	100.6	94.2	97.2	89.5	
<b>С21</b>	97.7	104.4	120.2	121.4	122.7	122.3	146.2	133.0	121.2	134.9	136.3	126.4	120.1	112.9	137.5	
<b>С22</b>	71.7	92.3	76.1	97.8	101.4	105.8	118.0	112.0	112.2	113.0	117.8	118.7	86.7	93.8	98.5	
<b>С23</b>	66.6	87.9	60.7	103.0	114.9	112.7	116.8	116.9	112.6	113.7	126.1	129.3	88.6	83.1	85.9	
<b>С24</b>	101.3	98.9	100.1	86.1	123.1	100.7	99.5	113.2	80.6	89.4	97.5	109.8	68.3	139.2	89.1	
<b>С25</b>	92.2	81.2	87.4	105.8	97.6	112.4	105.0	97.3	98.4	95.2	104.8	108.8	120.7	81.5	85.9	
<b>С26</b>	84.1	105.8	108.8	128.5	130.3	133.2	150.0	108.8	101.0	125.4	104.9	136.9	129.9	106.2	127.2	
<b>С27</b>	85.4	101.3	100.5	118.7	128.6	126.3	143.4	136.5	110.5	131.2	140.9	140.5	136.3	114.0	111.9	
<b>С28</b>	83.1	104.2	117.2	138.2	125.6	130.5	143.8	132.4	122.2	120.9	123.7	126.9	119.2	112.7	125.2	
<b>С29</b>	95.1	84.8	74.3	82.9	84.8	84.5	89.8	85.9	74.8	95.8	99.1	105.4	75.6	89.8	96.7	
<b>С30</b>	73.8	82.5	86.7	132.7	107.9	122.1	173.5	93.4	69.1	77.5	99.9	67.5	102.1	77.6	82.1	
<b>С31</b>	80.6	96.0	83.0	103.7	99.6	114.2	120.9	117.6	116.9	122.4	126.3	125.9	123.8	105.3	108.5	
<b>С32</b>	82.9	97.2	86.8	117.7	122.8	134.0	140.0	121.7	141.4	149.3	160.3	128.7	109.5	115.1	128.2	
<b>С33</b>	80.5	83.6	82.9	86.7	79.6	92.0	93.8	78.7	97.2	73.6	98.6	116.9	133.0	58.5	72.3	
<b>Д</b>	<b>111.1</b>	<b>123.4</b>	<b>118.4</b>	<b>110.3</b>	<b>91.5</b>	<b>86.8</b>	<b>89.3</b>	<b>104.3</b>	<b>103.9</b>	<b>92.1</b>	<b>98.3</b>	<b>124.6</b>	<b>149.7</b>	<b>141.9</b>	<b>122.6</b>	
<b>Д35</b>	111.1	123.4	118.4	110.3	91.5	86.8	89.3	104.3	103.9	92.1	98.3	124.6	149.7	141.9	122.6	