

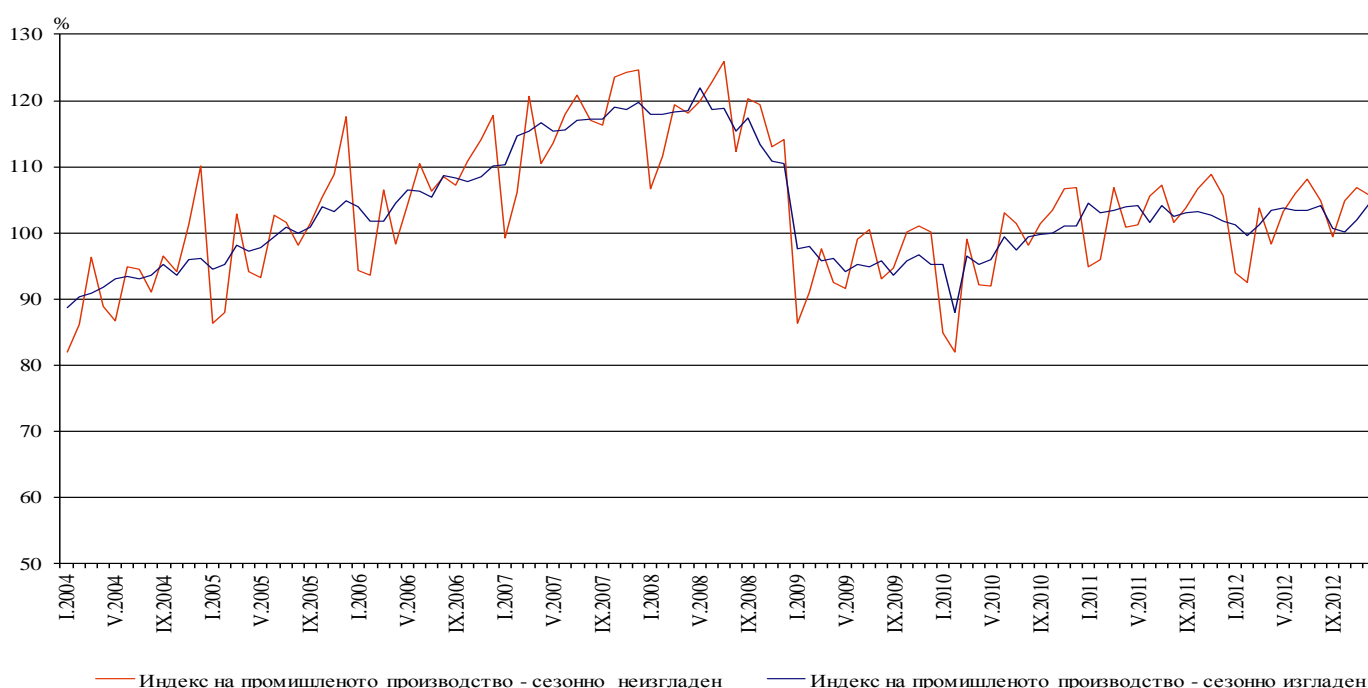


ИНДЕКСИ НА ПРОМИШЛЕНОТО ПРОИЗВОДСТВО ПРЕЗ ДЕКЕМВРИ 2012 ГОДИНА¹

По предварителни данни през декември 2012 г. индексът на промишленото производство², изчислен от сезонно изгладените данни³, нараства с 2.4% в сравнение с ноември 2012 година.

През декември 2012 г. календарно изгладеният индекс⁴ на промишленото производство регистрира ръст от 4.1% спрямо съответния месец на 2011 година.

Фиг. 1. Индекс на промишленото производство (2005 = 100)



¹ Данните за декември 2012 г. са предварителни.

² Месечните индекси на производството измерват измененията в произведената продукция на промишлените предприятия. Тази информация е подходяща за проследяване на текущото икономическо развитие и за краткосрочни прогнози. Индексите не измерват действителното равнище на производството, а оценяват средното изменение на производството между два времеви периода. За оценката на индексите се извършва представително наблюдение на предприятията от промишлеността, като извадката обхваща предприятия, чийто годишен оборот надхвърля 97% от оборота на цялата промишленост.

Индексите на промишленото производство се изчисляват при постоянна база 2005 г. чрез претегляне със структурата на добавената стойност по факторни разходи.

³ Сезонното изглаждане е статистически метод за отстраняване на сезонния компонент на времевия ред и е особено подходящ за дългосрочни сравнения на данните.

⁴ Календарното изглаждане представлява отстраняване на вариациите в месечните данни, дължащи се на различния брой календарни и работни дни в месеците, на националните празници, както и на наличието на екстремни стойности (например наличието на повечето неработни дни през май може да допринесе за спад на производството в някои дейности).

Сезонно и календарно изгладените данни по месеци от януари 2000 г. са публикувани в интернет страницата на НСИ (<http://www.nsi.bg/otrasal.php?otr=3>).

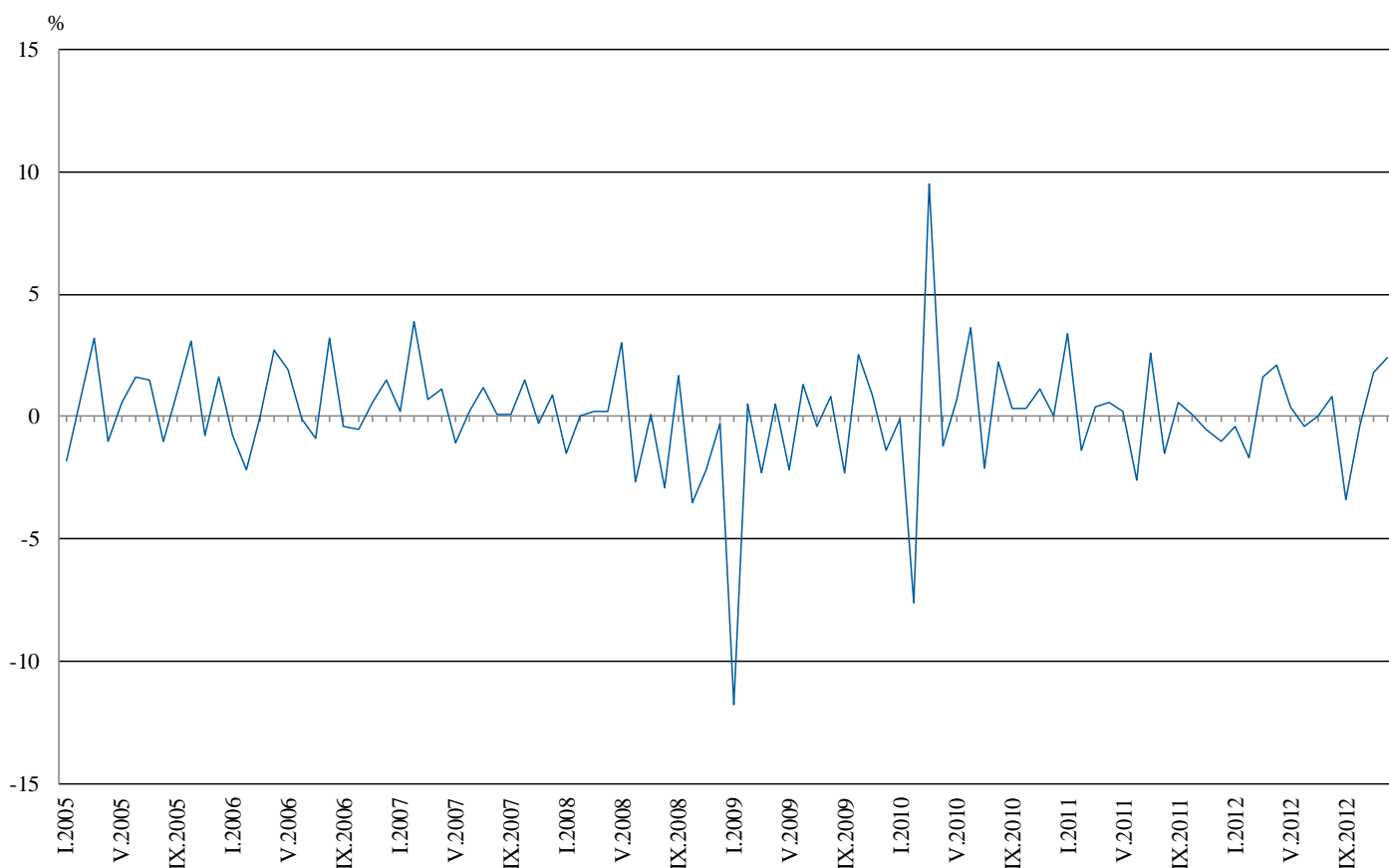


Месечни изменения

През декември 2012 г. спрямо предходния месец е регистрирано увеличение в добивната промишленост с 21.9%, както и в производството и разпределението на електрическа и топлоенергия и газ - с 9.6%, докато в преработващата промишленост е отчетено намаление от 0.2%.

По-значителен спад в преработващата промишленост се наблюдава при: производството на основни метали - с 15.6%, производството на изделия от каучук и пластмаси - с 15.0%, производството на напитки - с 12.0%, производството на дървен материал и изделия от него, без мебели - с 10.9%, производството на химични продукти - с 9.1%. Ръст е регистриран при: производството на тютюневи изделия - с 36.6%, производството на текстил и изделия от текстил, без облекло - с 14.4%, производството на хартия, картон и изделия от хартия и картон - с 8.2%, производството на електрически съоръжения - с 5.2%.

Фиг. 2. Процентно изменение на индекса на промишленото производство спрямо предходния месец (Сезонно изгладени)



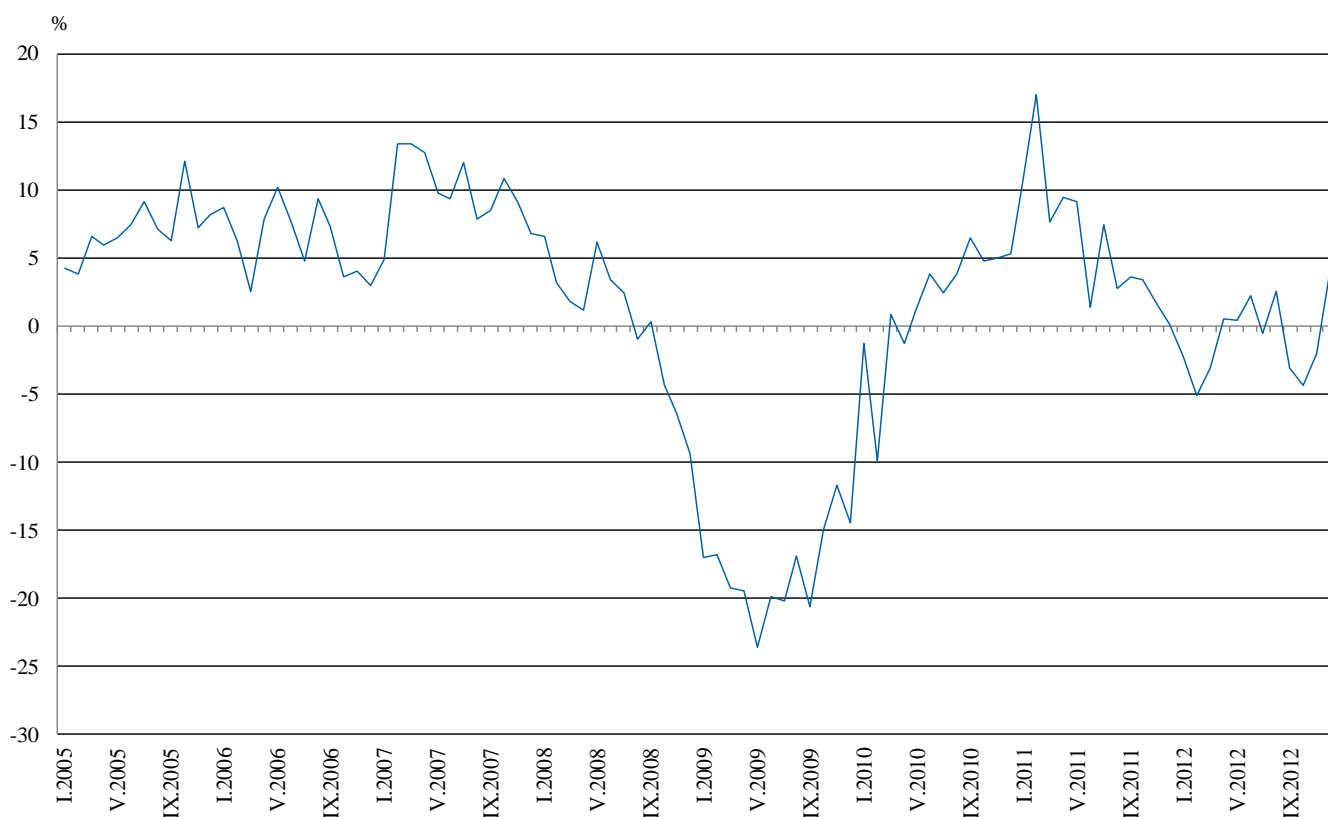


Годишни изменения

На годишна база увеличение на промишленото производство, изчислено от календарно изгладените данни, е отчетено в производството и разпределението на електрическа и топлоенергия и газ - с 9.2%, и в преработващата промишленост - с 2.3%, докато в добивната промишленост е регистрирано намаление от 7.4%.

По-значителен ръст спрямо предходната година в преработващата промишленост се наблюдава при производството на хартия, картон и изделия от хартия и картон - с 89.2%, при производството на превозни средства, без автомобили - с 39.1%, при производството на електрически съоръжения - с 23.7%, при производството на текстил и изделия от текстил, без облекло - с 15.6%, при производството на метални изделия, без машини и оборудване - с 13.6%. Намаление е отчетено при производството на основни метали - с 20.0%, производството на химични продукти - с 15.5%, и при производството на лекарствени вещества и продукти - с 11.5%.

Фиг. 3. Процентно изменение на индекса на промишленото производство спрямо съответния месец на предходната година (Календарно изгладени)



Окончателните данни за ноември 2012 г. са публикувани в интернет страницата на НСИ (<http://www.nsi.bg/otrasal.php?otr=3>).


Приложение
Таблица 1
**Процентно изменение на индексите на промишленото производство
спрямо предходния месец¹**

Икономически дейности	Код по КИД - 2008	2012					
		VII	VIII	IX	X	XI	XII
Промисленост - общо	V_TO_E36	0.0	0.8	-3.4	-0.4	1.8	2.4
Добивна промишленост	B	7.5	-0.6	0.2	-1.8	-19.0	21.9
в това число:							
Добив на въглища	B05	21.7	0.4	3.7	-9.7	-21.3	37.5
Добив на метални руди	B07	-9.2	3.0	-0.8	9.6	-27.5	35.4
Добив на неметални материали и суровини	B08	20.7	-13.0	3.4	-2.5	-1.7	-15.2
Преработваща промишленост	C	-1.3	0.4	-2.5	0.5	0.6	-0.2
в това число:							
Производство на хранителни продукти	C10	3.9	-1.8	-4.2	1.2	-0.6	0.4
Производство на напитки	C11	-1.6	-2.9	3.0	2.7	-7.9	-12.0
Производство на тютюневи изделия	C12	-5.5	-12.8	8.2	-22.1	-11.4	36.6
Производство на текстил и изделия от текстил, без облекло	C13	-3.4	6.6	3.1	3.2	2.4	14.4
Производство на облекло	C14	-7.2	2.4	-5.7	0.0	7.2	-1.7
Обработка на кожи; производство на обувки и други изделия от обработени кожи без косъм	C15	-9.8	8.9	-14.8	-10.3	9.6	-8.5
Производство на дървен материал и изделия от него, без мебели	C16	0.0	-5.7	-4.2	6.8	-2.6	-10.9
Производство на хартия, картон и изделия от хартия и картон	C17	6.7	-6.8	0.2	-3.2	-0.2	8.2
Печатна дейност и възпроизвеждане на записани носители	C18	-3.6	-4.3	1.5	-0.1	11.9	-4.0
Производство на химични продукти	C20	-9.7	4.3	0.9	-3.5	4.7	-9.1
Производство на лекарствени вещества и продукти	C21	11.8	-11.9	5.7	-6.0	-3.9	-3.3
Производство на изделия от каучук и пластмаси	C22	-4.0	6.5	-2.7	-0.1	2.8	-15.0
Производство на изделия от други неметални минерални суровини	C23	3.4	-0.6	-3.6	7.9	2.0	-10.1
Производство на основни метали	C24	1.7	-12.9	9.0	-5.9	10.3	-15.6
Производство на метални изделия, без машини и оборудване	C25	-3.5	4.7	-5.4	12.5	-2.8	2.3
Производство на компютърна и комуникационна техника, електронни и оптични продукти	C26	-22.8	5.0	1.9	-11.6	6.6	-25.9
Производство на електрически съоръжения	C27	-4.1	-1.8	1.7	1.2	-0.1	5.2
Производство на машини и оборудване с общо и специално предназначение	C28	-3.1	5.2	-8.6	-1.2	0.9	1.3
Производство на автомобили, ремаркета и полуремаркета	C29	2.3	1.0	10.1	0.1	-2.6	-14.2
Производство на превозни средства, без автомобили	C30	-37.4	-18.6	8.0	42.7	-25.6	8.9
Производство на мебели	C31	-0.6	2.1	2.4	-2.6	0.5	-1.4
Производство, неклассифицирано другаде	C32	-0.7	13.4	-0.3	-0.1	-17.9	-1.1
Ремонт и инсталиране на машини и оборудване	C33	-10.8	21.7	-26.7	35.5	5.6	-6.0
Производство и разпределение на електрическа и топлинна енергия и газ	D	8.3	1.1	-11.5	-0.7	8.0	9.6
Производство и разпределение на електрическа и топлинна енергия и газ	D35	8.3	1.1	-11.5	-0.7	8.0	9.6

¹ Сезонно изгладени данни.


Таблица 2
**Процентно изменение на индексите на промишленото производство спрямо съответния
месец на предходната година¹**

Икономически дейности	Код по КИД - 2008	2012					
		VII	VIII	IX	X	XI	XII
Промисленост - общо	V_TO_E36	-0.5	2.6	-3.1	-4.4	-2.0	4.1
Добивна промисленост	B	1.5	4.5	1.7	0.0	-11.3	-7.4
в това число:							
Добив на въглища	B05	-1.1	-6.1	-3.3	-9.4	-35.6	-4.0
Добив на метални руди	B07	-8.2	13.1	-4.5	1.8	26.0	-12.3
Добив на неметални материали и суровини	B08	46.7	27.0	48.7	27.3	41.2	10.6
Преработваща промисленост	C	-0.7	2.4	-3.5	-2.3	-0.2	2.3
в това число:							
Производство на хранителни продукти	C10	2.4	2.9	-3.7	-3.2	-1.0	0.6
Производство на напитки	C11	0.8	-0.8	-0.1	6.7	4.7	-8.9
Производство на тютюневи изделия	C12	32.8	2.4	29.9	-11.4	-38.9	9.4
Производство на текстил и изделия от текстил, без облекло	C13	-25.6	-29.1	-14.1	-2.8	-7.9	15.6
Производство на облекло	C14	-12.0	-6.4	-11.8	-12.0	3.3	2.0
Обработка на кожи; производство на обувки и други изделия от обработени кожи без косъм	C15	-12.0	-4.2	-17.1	-25.2	-11.1	-17.8
Производство на дървен материал и изделия от него, без мебели	C16	0.0	-5.0	-7.3	1.1	4.7	-15.2
Производство на хартия, картон и изделия от хартия и картон	C17	-5.5	-5.5	-3.7	7.4	18.3	89.2
Печатна дейност и възпроизвеждане на записани носители	C18	-11.0	-9.3	-6.8	-16.9	-2.4	1.6
Производство на химични продукти	C20	-14.4	-13.6	-11.4	-9.9	-0.1	-15.5
Производство на лекарствени вещества и продукти	C21	36.7	7.6	21.9	3.1	-5.0	-11.5
Производство на изделия от каучук и пластмаси	C22	-2.8	5.9	0.2	5.5	20.0	-2.8
Производство на изделия от други неметални минерални суровини	C23	-0.5	0.2	-11.2	-2.8	11.1	-3.7
Производство на основни метали	C24	-8.6	-22.7	-1.8	-19.7	-10.0	-20.0
Производство на метални изделия, без машини и оборудване	C25	-19.2	-5.2	-20.5	-20.8	-13.1	13.6
Производство на компютърна и комуникационна техника, електронни и оптични продукти	C26	-19.6	-0.7	7.1	-9.5	-12.0	-23.2
Производство на електрически съоръжения	C27	14.6	13.2	24.9	23.1	9.9	23.7
Производство на машини и оборудване с общо и специално предназначение	C28	5.0	21.1	0.2	1.1	0.4	11.3
Производство на автомобили, ремаркета и полуремаркета	C29	0.7	-1.5	34.4	12.8	15.5	10.6
Производство на превозни средства, без автомобили	C30	2.1	14.3	-26.8	56.7	-22.3	39.1
Производство на мебели	C31	-1.3	-3.0	4.3	-1.6	3.3	4.5
Производство, неклаифицирано другаде	C32	-2.3	17.1	32.6	33.9	14.0	15.0
Ремонт и инсталиране на машини и оборудване	C33	8.7	17.7	-41.1	10.6	3.7	4.8
Производство и разпределение на електрическа и топлоенергия и газ	D	-1.8	4.3	-4.5	-11.7	-4.8	9.2
Производство и разпределение на електрическа и топлоенергия и газ	D35	-1.8	4.3	-4.5	-11.7	-4.8	9.2

¹ Календарно изгладени данни.



Таблица 3

Индекси на промишленото производство
(Сезонно изгладени, 2005 = 100)

Код по КИД - 2008	2011	2012											
	ХІІ	I	II	III	IV	V	VI	VII	VIII	IX	X	XI	XII
В_TO_E36	101.7	101.3	99.6	101.2	103.3	103.7	103.3	103.3	104.1	100.6	100.2	102.0	104.4
В	90.0	82.2	77.8	81.7	76.2	78.3	79.6	85.6	85.1	85.3	83.8	67.9	82.8
В05	121.2	104.8	108.4	116.3	111.4	110.7	91.8	111.7	112.1	116.2	104.9	82.6	113.6
В07	87.4	73.0	65.6	72.5	73.4	58.6	79.6	72.3	74.5	73.9	81.0	58.7	79.5
В08	62.0	60.2	52.7	63.0	66.3	65.4	78.9	95.2	82.8	85.6	83.5	82.1	69.6
С	98.3	100.2	97.4	101.9	103.9	104.7	103.8	102.5	102.9	100.3	100.8	101.4	101.2
С10	106.7	106.9	114.4	114.7	111.1	111.6	109.3	113.6	111.5	106.8	108.1	107.5	107.9
С11	76.8	78.7	80.6	89.0	87.2	91.7	89.8	88.4	85.8	88.4	90.8	83.6	73.6
С12	105.8	114.6	120.2	125.9	117.4	132.5	141.3	133.5	116.4	126.0	98.2	87.0	118.8
С13	62.7	60.6	58.3	59.1	59.4	55.8	53.2	51.4	54.8	56.5	58.3	59.7	68.3
С14	64.0	66.1	63.0	66.1	65.9	64.6	68.3	63.4	64.9	61.2	61.2	65.6	64.5
С15	69.9	69.9	64.1	65.6	62.1	72.8	77.5	69.9	76.1	64.8	58.1	63.7	58.3
С16	87.9	82.0	73.4	78.0	82.2	92.5	87.6	87.6	82.6	79.1	84.5	82.3	73.3
С17	71.9	87.9	105.7	132.6	138.6	137.6	131.4	140.2	130.7	131.0	126.8	126.6	137.0
С18	100.3	103.6	104.6	107.1	102.1	103.2	100.3	96.7	92.5	93.9	93.8	105.0	100.8
С20	105.6	108.1	103.7	107.8	87.7	107.5	102.0	92.1	96.1	97.0	93.6	98.0	89.1
С21	107.2	97.0	103.4	100.7	107.1	109.3	110.9	124.0	109.2	115.4	108.5	104.3	100.9
С22	103.4	113.0	100.5	107.7	112.7	118.9	117.7	113.0	120.4	117.2	117.1	120.4	102.4
С23	83.9	88.0	60.5	84.7	87.9	85.1	83.3	86.1	85.6	82.5	89.0	90.8	81.6
С24	97.2	111.6	101.1	73.7	113.5	96.0	97.8	99.5	86.7	94.5	88.9	98.1	82.8
С25	89.1	99.3	95.9	100.7	94.9	111.0	94.7	91.4	95.7	90.5	101.8	98.9	101.2
С26	110.6	149.7	134.0	131.5	140.7	145.8	150.9	116.5	122.3	124.6	110.1	117.4	87.0
С27	153.9	150.7	154.8	168.9	185.2	188.1	188.9	181.2	178.0	181.0	183.1	182.9	192.5
С28	116.1	131.9	133.5	139.9	137.4	142.8	138.7	134.4	141.4	129.2	127.6	128.7	130.4
С29	127.5	127.4	144.3	142.0	146.3	146.7	149.0	152.5	154.0	169.6	169.7	165.3	141.9
С30	54.1	98.7	88.9	98.9	95.7	75.5	117.6	73.6	59.9	64.7	92.3	68.7	74.8
С31	109.2	105.3	94.1	101.1	102.1	114.7	111.9	111.2	113.5	116.2	113.2	113.8	112.2
С32	131.6	187.8	135.8	163.0	171.3	182.8	167.0	165.8	188.0	187.4	187.3	153.8	152.1
С33	102.9	102.4	111.9	98.5	98.4	109.9	100.2	89.4	108.8	79.8	108.1	114.1	107.3
Д	116.2	114.7	116.6	105.4	111.7	113.4	111.1	120.3	121.6	107.6	106.8	115.3	126.4
Д35	116.2	114.7	116.6	105.4	111.7	113.4	111.1	120.3	121.6	107.6	106.8	115.3	126.4



Таблица 4

Индекси на промишленото производство
(Календарно изгледени, 2005 = 100)

Код по КИД - 2008	2009	2010	2011	2012											
	XII	XII	XII	I	II	III	IV	V	VI	VII	VIII	IX	X	XI	XII
В_TO_E36	98.6	103.8	103.9	93.2	91.5	103.1	100.6	101.4	106.4	108.3	103.7	100.6	103.7	106.1	108.2
В	75.9	77.8	96.0	76.9	72.7	80.4	74.0	74.0	76.3	85.2	83.1	87.9	94.1	72.7	88.9
В05	89.6	107.3	131.2	108.8	106.4	113.5	92.1	101.8	72.2	108.5	105.4	121.1	127.6	94.6	126.0
В07	75.4	70.9	90.6	73.0	65.6	72.5	73.4	61.6	84.4	72.3	74.5	73.9	81.0	58.7	79.5
В08	77.2	70.8	67.0	42.2	39.6	58.9	66.0	69.4	86.6	103.0	87.5	92.2	94.7	91.9	74.1
С	92.2	98.6	95.7	85.1	83.4	103.2	102.8	107.0	113.5	109.6	103.5	103.5	106.1	106.0	97.9
С10	121.1	121.7	112.3	89.3	98.7	113.3	106.8	108.4	112.1	115.2	115.7	115.7	118.9	114.5	113.0
С11	100.3	97.4	87.2	49.0	52.6	83.8	85.5	98.5	108.9	111.0	107.4	95.4	83.0	78.6	79.4
С12	92.6	98.9	103.7	91.8	89.9	118.1	102.7	139.6	167.1	154.3	118.4	135.2	95.2	83.6	113.4
С13	56.2	53.2	53.3	48.4	55.7	65.1	66.3	61.9	62.3	55.5	45.1	54.7	59.5	62.1	61.6
С14	72.3	70.7	64.5	65.6	60.3	65.3	60.6	57.5	74.4	73.5	65.9	60.4	60.3	66.0	65.8
С15	69.2	69.7	65.2	68.6	63.6	67.3	51.6	63.0	84.2	83.8	75.3	69.9	58.1	62.2	53.6
С16	71.2	78.0	83.4	62.9	56.8	74.5	78.6	91.2	94.2	96.2	85.4	86.4	94.6	91.9	70.7
С17	83.1	129.1	69.5	80.7	96.2	138.1	143.0	139.0	142.5	148.5	131.4	134.7	121.2	120.5	131.5
С18	124.3	121.1	113.3	85.2	91.3	101.1	96.8	96.6	104.5	96.4	94.2	99.0	103.6	115.3	115.1
С20	87.2	90.4	104.3	100.3	97.1	119.0	90.0	105.8	105.9	92.5	90.4	97.6	90.9	101.7	88.1
С21	87.3	84.9	110.0	75.6	103.6	105.1	105.8	106.0	126.4	115.0	105.0	116.4	118.2	109.9	97.4
С22	99.9	107.8	97.9	90.6	83.9	108.7	109.4	115.7	127.9	124.0	124.8	124.8	131.2	131.2	95.2
С23	67.7	72.1	72.4	60.5	48.3	82.4	91.0	91.5	93.4	95.1	90.3	90.7	100.9	98.3	69.7
С24	79.2	80.5	76.1	105.8	97.0	83.6	119.4	99.5	96.5	109.8	78.5	86.5	94.8	105.6	60.9
С25	91.9	108.0	105.6	70.9	84.9	103.5	94.9	108.9	101.4	94.4	95.3	92.5	102.5	104.4	120.0
С26	133.2	146.1	138.1	128.0	114.7	135.4	137.2	139.5	158.0	114.6	110.0	131.9	110.7	122.7	106.1
С27	134.8	132.8	147.4	136.1	142.8	170.1	185.0	180.5	205.8	195.7	158.2	188.4	201.7	199.4	182.4
С28	95.5	108.9	112.1	111.3	126.4	149.1	134.3	141.0	154.5	142.9	131.5	130.2	132.7	133.0	124.8
С29	123.2	150.8	120.1	114.7	133.6	150.0	151.8	152.3	161.1	150.9	135.2	171.1	177.4	183.1	132.8
С30	93.1	99.1	59.4	57.7	70.3	108.4	88.1	100.4	141.5	76.3	56.6	63.2	81.8	63.3	82.6
С31	91.3	103.5	114.1	86.8	81.2	102.0	97.8	112.2	118.7	115.5	114.9	120.1	124.2	123.7	119.2
С32	100.1	133.9	121.7	151.8	117.1	160.3	165.9	182.8	190.0	165.2	192.5	202.3	218.3	162.8	139.9
С33	114.2	169.8	140.7	70.2	93.9	98.1	89.4	103.8	105.9	88.8	109.8	83.2	113.6	126.2	147.5
Д	132.6	135.2	140.9	131.7	129.7	114.7	103.8	95.0	95.2	113.2	112.8	92.8	100.1	123.1	153.8
Д35	132.6	135.2	140.9	131.7	129.7	114.7	103.8	95.0	95.2	113.2	112.8	92.8	100.1	123.1	153.8