

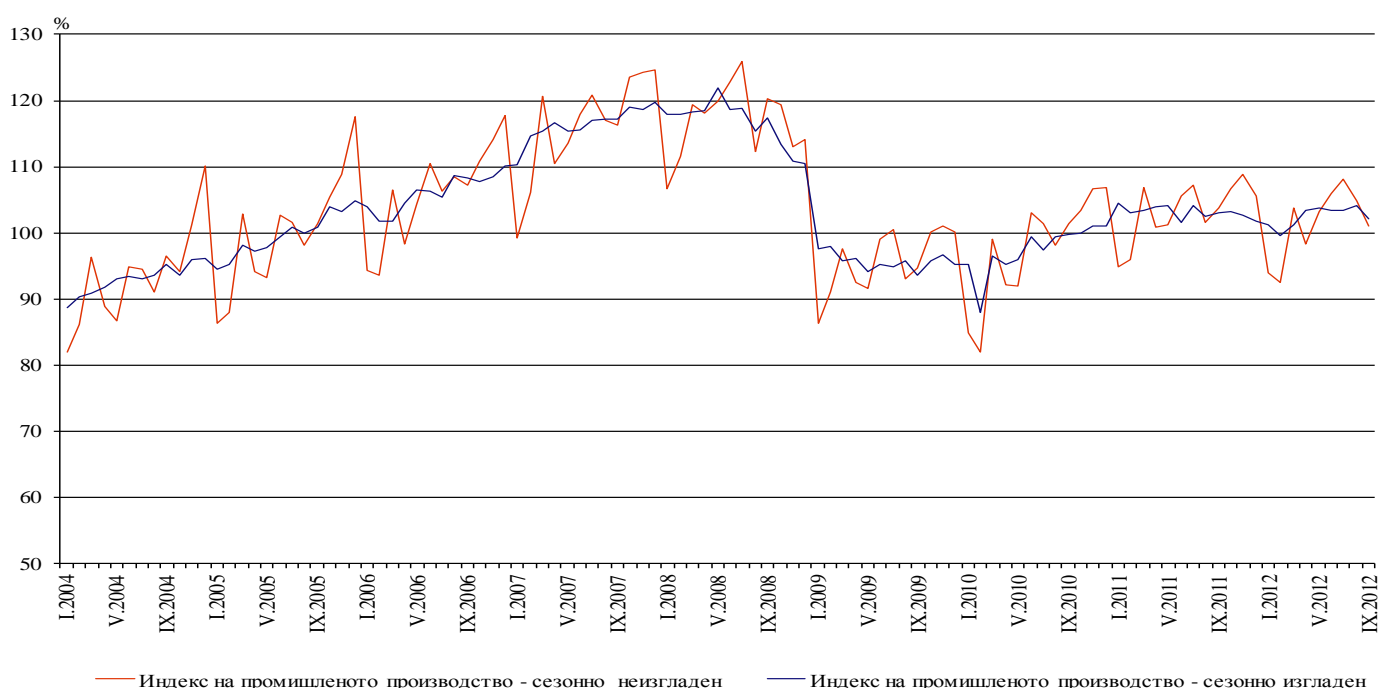


ИНДЕКСИ НА ПРОМИШЛЕНОТО ПРОИЗВОДСТВО ПРЕЗ СЕПТЕМВРИ 2012 ГОДИНА¹

По предварителни данни през септември 2012 г. индексът на промишленото производство², изчислен от сезонно изгладените данни³, намалява с 1.8% в сравнение с август 2012 година.

През септември 2012 г. календарно изгладеният индекс⁴ на промишленото производство регистрира спад от 1.3% спрямо съответния месец на 2011 година.

Фиг. 1. Индекс на промишленото производство (2005 = 100)



¹ Данните за септември 2012 г. са предварителни.

² Месечните индекси на производството измерват измененията в произведената продукция на промишлените предприятия. Тази информация е подходяща за проследяване на текущото икономическо развитие и за краткосрочни прогнози. Индексите не измерват действителното равнище на производството, а оценяват средното изменение на производството между два времеви периода. За оценката на индексите се извършва представително наблюдение на предприятията от промишлеността, като извадката обхваща предприятия, чийто годишен оборот надхвърля 97% от оборота на цялата промишленост.

Индексите на промишленото производство се изчисляват при постоянна база 2005 г. чрез претегляне със структурата на добавената стойност по факторни разходи.

³ Сезонното изглаждане е статистически метод за отстраняване на сезонния компонент на времевия ред и е особено подходящ за дългосрочни сравнения на данните.

⁴ Календарното изглаждане представлява отстраняване на вариациите в месечните данни, дължащи се на различния брой календарни и работни дни в месеците, на националните празници, както и на наличието на екстремни стойности (например наличието на повече неработни дни през май може да допринесе за спад на производството в някои дейности).

Сезонно и календарно изгладените данни по месеци от януари 2000 г. са публикувани в интернет страницата на НСИ: <http://www.nsi.bg/otrasal.php?otr=3>.

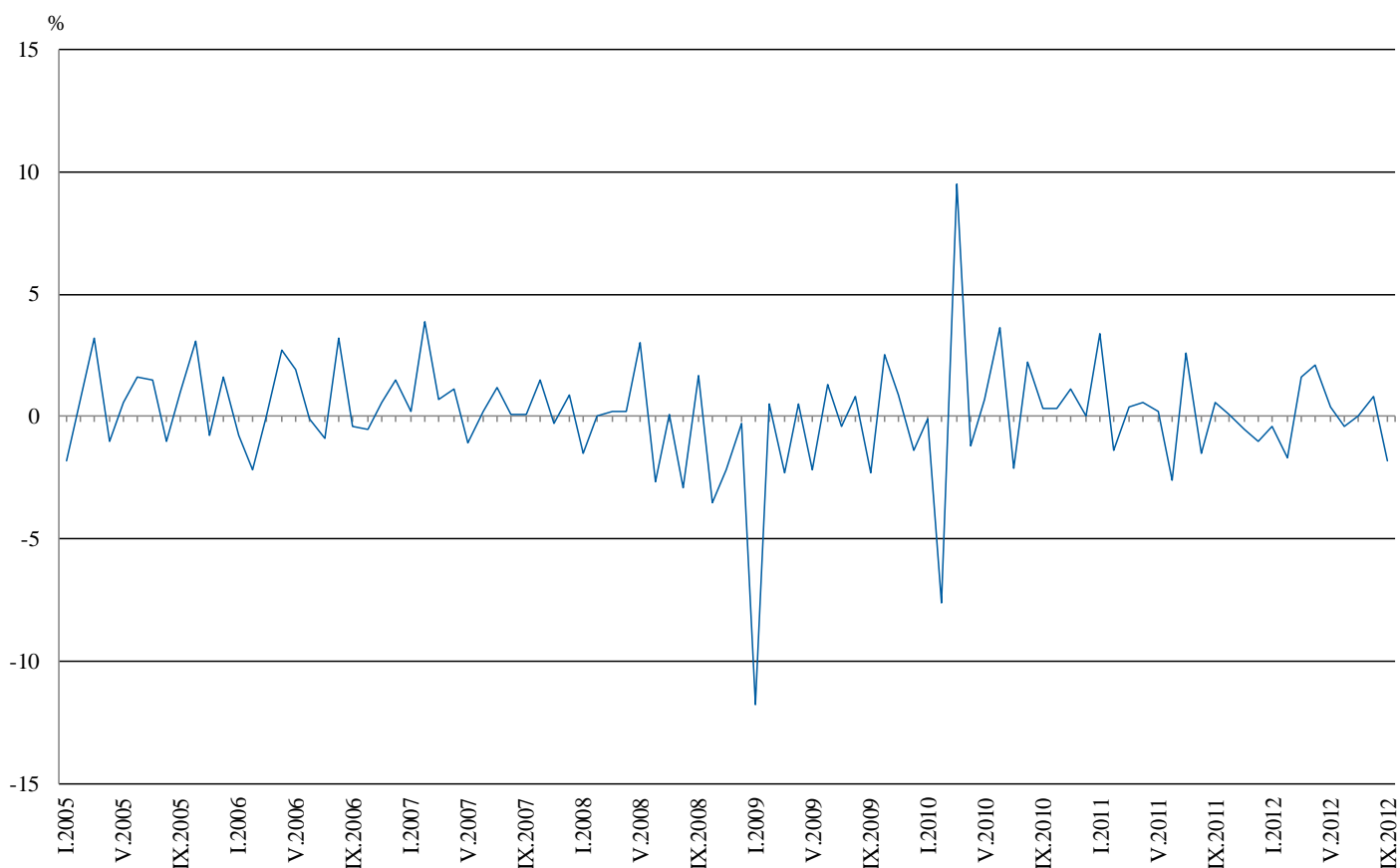


Месечни изменения

През септември 2012 г. спрямо предходния месец е регистрирано намаление в производството и разпределението на електрическа и топлоенергия и газ - с 4.7%, и в преработващата промишленост - с 2.5%, докато в добивната промишленост е отчетено увеличение от 0.6%.

По-значителен спад в преработващата промишленост се наблюдава при ремонта и инсталирането на машини и оборудване - с 27.2%, при обработката на кожи; производството на изделия от обработени кожи без косъм - с 13.0%, при производството на машини и оборудване с общо и специално предназначение - с 8.8%, при производството на метални изделия, без машини и оборудване - с 6.0%, при производството на облекло - с 5.7%, при производството на хранителни продукти - с 4.1%. Ръст е регистриран при производството на тютюневи изделия - с 11.2%, при производството на основни метали - с 10.0%, при производството на лекарствени вещества и продукти - с 6.3%.

Фиг. 2. Процентно изменение на индекса на промишленото производство спрямо предходния месец (Сезонно изгладени)



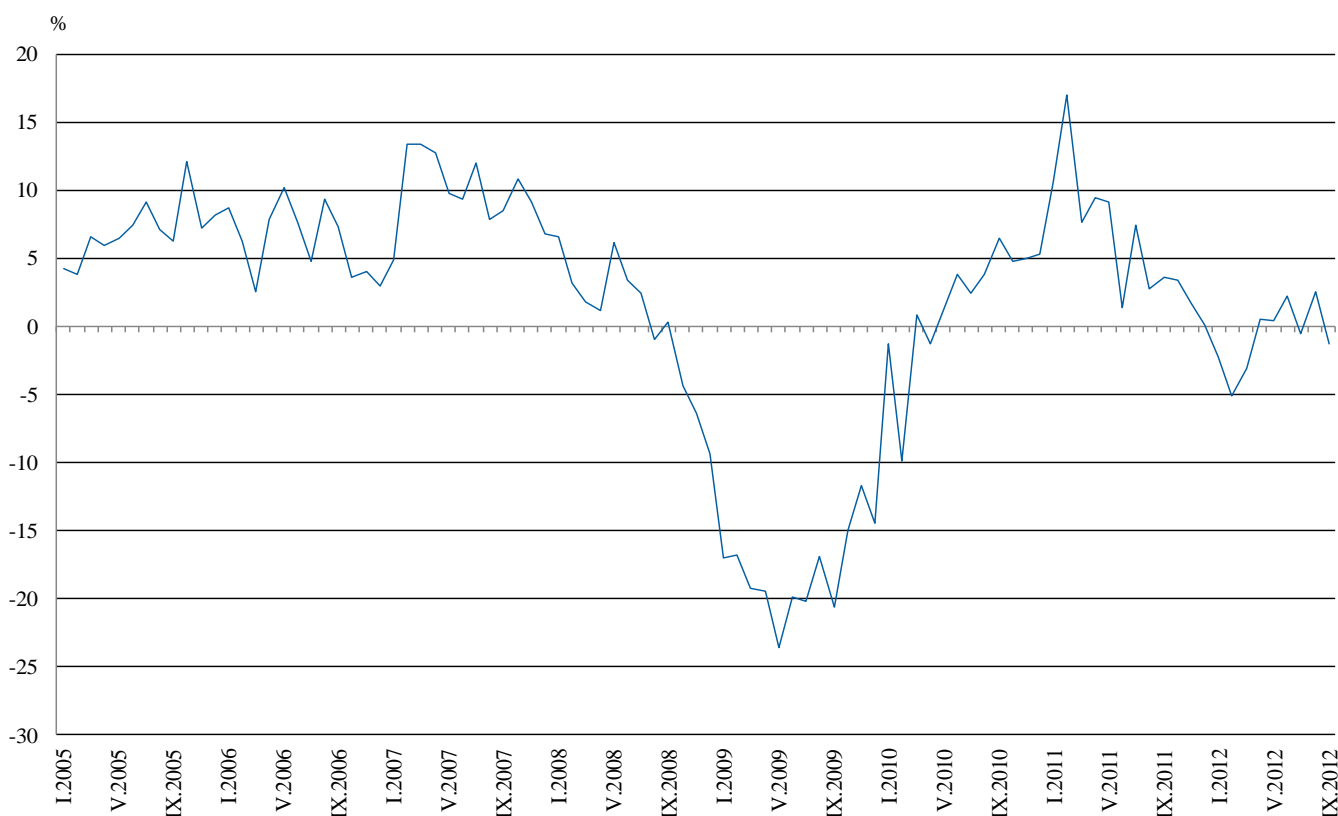


Годишни изменения

На годишна база намаление на промишленото производство, изчислено от календарно изгладените данни, е отчетено в преработващата промишленост - с 3.6%, а увеличение е регистрирано в производството и разпределението на електрическа и топлоенергия и газ - с 5.7%, и в добивната промишленост - с 2.1%.

По-значителен спад спрямо предходната година в преработващата промишленост се наблюдава при ремонта и инсталирането на машини и оборудване - с 41.3%, при производството на метални изделия, без машини и оборудване - с 20.9%, при производството на текстил и изделия от текстил, без облекло - с 14.6%, при производството на облекло - с 12.4%. Увеличение е отчетено при производството на тютюневи изделия - с 29.8%, при производството на електрически съоръжения - с 23.5%, при производството на лекарствени вещества и продукти - с 22.3%.

Фиг. 3. Процентно изменение на индекса на промишленото производство спрямо съответния месец на предходната година (Календарно изгладени)



Окончателните данни за август 2012 г. са публикувани в интернет страницата на НСИ (<http://www.nsi.bg/otrasal.php?otr=3>).


Приложение
Таблица 1
**Процентно изменение на индексите на промишленото производство
спрямо предходния месец¹**

Икономически дейности	Код по КИД - 2008	2012					
		IV	V	VI	VII	VIII	IX
Промисленост - общо	В_TO_E36	2.1	0.4	-0.4	0.0	0.8	-1.8
Добивна промишленост	В	-6.7	2.8	1.7	7.5	-0.6	0.6
в това число:							
Добив на въглища	B05	-4.2	-0.6	-17.1	21.7	0.4	4.1
Добив на метални руди	B07	1.2	-20.2	35.8	-9.2	3.0	-0.4
Добив на неметални материали и суровини	B08	5.2	-1.4	20.6	20.7	-13.0	3.3
Преработваща промишленост	С	2.0	0.8	-0.9	-1.3	0.4	-2.5
в това число:							
Производство на хранителни продукти	C10	-3.1	0.5	-2.1	3.9	-1.8	-4.1
Производство на напитки	C11	-2.0	5.2	-2.1	-1.6	-2.9	3.3
Производство на тютюневи изделия	C12	-6.8	12.9	6.6	-5.5	-12.8	11.2
Производство на текстил и изделия от текстил, без облекло	C13	0.5	-6.1	-4.7	-3.4	6.6	1.8
Производство на облекло	C14	-0.3	-2.0	5.7	-7.2	2.4	-5.7
Обработка на кожи; производство на обувки и други изделия от обработени кожи без косъм	C15	-5.3	17.2	6.5	-9.8	8.9	-13.0
Производство на дървен материал и изделия от него, без мебели	C16	5.4	12.5	-5.3	0.0	-5.7	-5.6
Производство на хартия, картон и изделия от хартия и картон	C17	4.5	-0.7	-4.5	6.7	-6.8	0.4
Печатна дейност и възпроизвеждане на записани носители	C18	-4.7	1.1	-2.8	-3.6	-4.3	1.7
Производство на химични продукти	C20	-18.6	22.6	-5.1	-9.7	4.3	3.5
Производство на лекарствени вещества и продукти	C21	6.4	2.1	1.5	11.8	-11.9	6.3
Производство на изделия от каучук и пластмаси	C22	4.6	5.5	-1.0	-4.0	6.5	-1.8
Производство на изделия от други неметални минерални суровини	C23	3.8	-3.2	-2.1	3.4	-0.6	-4.3
Производство на основни метали	C24	54.0	-15.4	1.9	1.7	-12.9	10.0
Производство на метални изделия, без машини и оборудване	C25	-5.8	17.0	-14.7	-3.5	4.7	-6.0
Производство на компютърна и комуникационна техника, електронни и оптични продукти	C26	7.0	3.6	3.5	-22.8	5.0	2.0
Производство на електрически съоръжения	C27	9.7	1.6	0.4	-4.1	-1.8	0.8
Производство на машини и оборудване, с общо и специално предназначение	C28	-1.8	3.9	-2.9	-3.1	5.2	-8.8
Производство на автомобили, ремаркета и полуремаркета	C29	3.0	0.3	1.6	2.3	1.0	8.7
Производство на превозни средства, без автомобили	C30	-3.2	-21.1	55.8	-37.4	-18.6	-1.5
Производство на мебели	C31	1.0	12.3	-2.4	-0.6	2.1	0.8
Производство, неklasифицирано другаде	C32	5.1	6.7	-8.6	-0.7	13.4	-5.7
Ремонт и инсталиране на машини и оборудване	C33	-0.1	11.7	-8.8	-10.8	21.7	-27.2
Производство и разпределение на електрическа и топлинна енергия и газ	Д	6.0	1.5	-2.0	8.3	1.1	-4.7
Производство и разпределение на електрическа и топлинна енергия и газ	D35	6.0	1.5	-2.0	8.3	1.1	-4.7

¹ Сезонно изгладени данни.


Таблица 2
**Процентно изменение на индексите на промишленото производство спрямо съответния
месец на предходната година¹**

Икономически дейности	Код по КИД - 2008	2012					
		IV	V	VI	VII	VIII	IX
Промисленост - общо	В_TO_E36	0.5	0.4	2.2	-0.5	2.6	-1.3
Добивна промисленост	В	-5.0	-13.1	4.5	1.5	4.5	2.1
в това число:							
Добив на въглища	B05	-23.9	-19.6	-31.2	-1.1	-6.1	-3.1
Добив на метални руди	B07	11.7	-8.1	44.8	-8.2	13.1	-4.1
Добив на неметални материали и суровини	B08	5.9	-4.7	27.0	46.7	27.0	49.2
Преработваща промисленост	С	4.5	4.6	4.5	-0.7	2.4	-3.6
в това число:							
Производство на хранителни продукти	C10	-1.7	2.7	2.4	2.4	2.9	-3.6
Производство на напитки	C11	4.8	3.8	9.0	0.8	-0.8	0.9
Производство на тютюневи изделия	C12	13.2	36.6	35.9	32.8	2.4	29.8
Производство на текстил и изделия от текстил, без облекло	C13	-15.4	-23.8	-27.6	-25.6	-29.1	-14.6
Производство на облекло	C14	-1.1	-10.7	4.1	-12.0	-6.4	-12.4
Обработка на кожи; производство на обувки и други изделия от обработени кожи без косъм	C15	-21.8	-9.0	5.8	-12.0	-4.2	-16.7
Производство на дървен материал и изделия от него, без мебели	C16	-4.3	18.0	3.3	0.0	-5.0	-8.4
Производство на хартия, картон и изделия от хартия и картон	C17	-5.2	-14.0	-14.2	-5.5	-5.5	-3.8
Печатна дейност и възпроизвеждане на записани носители	C18	1.7	-3.0	-3.5	-11.0	-9.3	-6.8
Производство на химични продукти	C20	-19.4	-6.6	-6.0	-14.4	-13.6	-9.1
Производство на лекарствени вещества и продукти	C21	15.4	16.7	15.4	36.7	7.6	22.3
Производство на изделия от каучук и пластмаси	C22	1.4	0.0	4.1	-2.8	5.9	1.0
Производство на изделия от други неметални минерални суровини	C23	1.8	-1.4	-6.5	-0.5	0.2	-11.5
Производство на основни метали	C24	14.5	-16.6	-11.1	-8.6	-22.7	-1.6
Производство на метални изделия, без машини и оборудване	C25	-7.4	1.3	-13.0	-19.2	-5.2	-20.9
Производство на компютърна и комуникационна техника, електронни и оптични продукти	C26	21.8	13.2	17.6	-19.6	-0.7	6.7
Производство на електрически съоръжения	C27	38.6	28.9	29.6	14.6	13.2	23.5
Производство на машини и оборудване, с общо и специално предназначение	C28	22.5	14.4	13.9	5.0	21.1	-0.3
Производство на автомобили, ремаркета и полуремаркета	C29	14.5	-2.2	7.9	0.7	-1.5	32.5
Производство на превозни средства, без автомобили	C30	5.5	-41.4	73.6	2.1	14.3	-34.6
Производство на мебели	C31	-4.1	6.9	7.5	-1.3	-3.0	2.2
Производство, неклассифицирано другаде	C32	33.9	11.0	2.2	-2.3	17.1	25.1
Ремонт и инсталиране на машини и оборудване	C33	-8.2	18.8	12.9	8.7	17.7	-41.3
Производство и разпределение на електрическа и топлинна енергия и газ	Д	-11.8	-7.1	-5.3	-1.8	4.3	5.7
Производство и разпределение на електрическа и топлинна енергия и газ	D35	-11.8	-7.1	-5.3	-1.8	4.3	5.7

¹ Календарно изгладени данни.



Индекси на промишленото производство
(Сезонно изгладени, 2005 = 100)

Код по КИД - 2008	2011				2012								
	IX	X	XI	XII	I	II	III	IV	V	VI	VII	VIII	IX
B_TO_E36	103.1	103.2	102.7	101.7	101.3	99.6	101.2	103.3	103.7	103.3	103.3	104.1	102.2
B	84.1	84.2	75.8	90.0	82.2	77.8	81.7	76.2	78.3	79.6	85.6	85.1	85.6
B05	121.2	116.6	123.0	121.2	104.8	108.4	116.3	111.4	110.7	91.8	111.7	112.1	116.7
B07	79.4	76.4	46.1	87.4	73.0	65.6	72.5	73.4	58.6	79.6	72.3	74.5	74.2
B08	58.1	65.7	59.3	62.0	60.2	52.7	63.0	66.3	65.4	78.9	95.2	82.8	85.5
C	102.7	101.8	101.0	98.3	100.2	97.4	101.9	103.9	104.7	103.8	102.5	102.9	100.3
C10	110.1	111.2	108.2	106.7	106.9	114.4	114.7	111.1	111.6	109.3	113.6	111.5	106.9
C11	88.5	85.7	79.0	76.8	78.7	80.6	89.0	87.2	91.7	89.8	88.4	85.8	88.6
C12	94.6	93.3	113.4	105.8	114.6	120.2	125.9	117.4	132.5	141.3	133.5	116.4	129.4
C13	66.3	60.8	63.9	62.7	60.6	58.3	59.1	59.4	55.8	53.2	51.4	54.8	55.8
C14	69.5	67.3	63.8	64.0	66.1	63.0	66.1	65.9	64.6	68.3	63.4	64.9	61.2
C15	80.5	75.1	71.5	69.9	69.9	64.1	65.6	62.1	72.8	77.5	69.9	76.1	66.2
C16	85.6	84.8	82.1	87.9	82.0	73.4	78.0	82.2	92.5	87.6	87.6	82.6	78.0
C17	134.5	115.5	103.8	71.9	87.9	105.7	132.6	138.6	137.6	131.4	140.2	130.7	131.2
C18	100.1	112.2	109.1	100.3	103.6	104.6	107.1	102.1	103.2	100.3	96.7	92.5	94.1
C20	109.2	103.7	98.5	105.6	108.1	103.7	107.8	87.7	107.5	102.0	92.1	96.1	99.5
C21	96.6	102.3	105.0	107.2	97.0	103.4	100.7	107.1	109.3	110.9	124.0	109.2	116.1
C22	118.3	111.0	102.9	103.4	113.0	100.5	107.7	112.7	118.9	117.7	113.0	120.4	118.2
C23	92.1	92.4	84.0	83.9	88.0	60.5	84.7	87.9	85.1	83.3	86.1	85.6	81.9
C24	96.2	108.6	113.6	97.2	111.6	101.1	73.7	113.5	96.0	97.8	99.5	86.7	95.4
C25	113.0	130.5	114.2	89.1	99.3	95.9	100.7	94.9	111.0	94.7	91.4	95.7	90.0
C26	115.4	120.4	133.9	110.6	149.7	134.0	131.5	140.7	145.8	150.9	116.5	122.3	124.8
C27	142.7	145.3	158.1	153.9	150.7	154.8	168.9	185.2	188.1	188.9	181.2	178.0	179.5
C28	125.4	122.6	124.7	116.1	131.9	133.5	139.9	137.4	142.8	138.7	134.4	141.4	129.0
C29	128.8	149.1	143.5	127.5	127.4	144.3	142.0	146.3	146.7	149.0	152.5	154.0	167.4
C30	78.7	62.8	86.6	54.1	98.7	88.9	98.9	95.7	75.5	117.6	73.6	59.9	59.0
C31	112.7	114.9	109.9	109.2	105.3	94.1	101.1	102.1	114.7	111.9	111.2	113.5	114.4
C32	141.8	140.9	133.8	131.6	187.8	135.8	163.0	171.3	182.8	167.0	165.8	188.0	177.3
C33	131.5	99.0	112.4	102.9	102.4	111.9	98.5	98.4	109.9	100.2	89.4	108.8	79.2
D	110.1	117.8	120.9	116.2	114.7	116.6	105.4	111.7	113.4	111.1	120.3	121.6	115.9
D35	110.1	117.8	120.9	116.2	114.7	116.6	105.4	111.7	113.4	111.1	120.3	121.6	115.9



Таблица 4

Индекси на промишленото производство
(Календарно изгледени, 2005 = 100)

Код по КИД - 2008	2009	2010	2011				2012								
	IX	IX	IX	X	XI	XII	I	II	III	IV	V	VI	VII	VIII	IX
В_TO_E36	94.1	100.2	103.8	108.5	108.3	103.9	93.2	91.5	103.1	100.6	101.4	106.4	108.3	103.7	102.4
В	69.6	77.8	86.4	94.1	82.0	96.0	76.9	72.7	80.4	74.0	74.0	76.3	85.2	83.1	88.2
В05	87.0	102.9	125.2	140.9	146.8	131.2	108.8	106.4	113.5	92.1	101.8	72.2	108.5	105.4	121.3
В07	63.3	73.1	77.4	79.6	46.6	90.6	73.0	65.6	72.5	73.4	61.6	84.4	72.3	74.5	74.2
В08	75.0	75.6	62.0	74.4	65.1	67.0	42.2	39.6	58.9	66.0	69.4	86.6	103.0	87.5	92.5
С	92.5	103.3	107.2	108.6	106.2	95.7	85.1	83.4	103.2	102.8	107.0	113.5	109.6	103.5	103.3
С10	114.2	132.0	120.1	122.8	115.7	112.3	89.3	98.7	113.3	106.8	108.4	112.1	115.2	115.7	115.8
С11	91.8	95.0	95.5	77.8	75.1	87.2	49.0	52.6	83.8	85.5	98.5	108.9	111.0	107.4	96.4
С12	156.7	108.8	104.1	107.5	136.9	103.7	91.8	89.9	118.1	102.7	139.6	167.1	154.3	118.4	135.1
С13	61.1	66.1	63.7	61.2	67.4	53.3	48.4	55.7	65.1	66.3	61.9	62.3	55.5	45.1	54.4
С14	65.7	69.2	68.5	68.5	63.9	64.5	65.6	60.3	65.3	60.6	57.5	74.4	73.5	65.9	60.0
С15	77.1	84.8	84.3	77.7	70.0	65.2	68.6	63.6	67.3	51.6	63.0	84.2	83.8	75.3	70.2
С16	73.1	95.5	93.2	93.6	87.8	83.4	62.9	56.8	74.5	78.6	91.2	94.2	96.2	85.4	85.4
С17	78.2	144.5	139.9	112.9	101.9	69.5	80.7	96.2	138.1	143.0	139.0	142.5	148.5	131.4	134.6
С18	112.0	123.4	106.2	124.6	118.1	113.3	85.2	91.3	101.1	96.8	96.6	104.5	96.4	94.2	99.0
С20	73.1	103.2	110.2	100.9	101.8	104.3	100.3	97.1	119.0	90.0	105.8	105.9	92.5	90.4	100.2
С21	73.7	91.4	95.5	114.7	115.7	110.0	75.6	103.6	105.1	105.8	106.0	126.4	115.0	105.0	116.8
С22	110.6	127.8	124.6	124.4	109.3	97.9	90.6	83.9	108.7	109.4	115.7	127.9	124.0	124.8	125.9
С23	88.2	91.4	102.1	103.8	88.5	72.4	60.5	48.3	82.4	91.0	91.5	93.4	95.1	90.3	90.4
С24	92.8	95.0	88.1	118.1	117.3	76.1	105.8	97.0	83.6	119.4	99.5	96.5	109.8	78.5	86.7
С25	81.5	107.3	116.4	129.4	120.2	105.6	70.9	84.9	103.5	94.9	108.9	101.4	94.4	95.3	92.1
С26	99.8	112.4	123.2	122.3	139.4	138.1	128.0	114.7	135.4	137.2	139.5	158.0	114.6	110.0	131.4
С27	141.3	163.7	150.9	163.8	181.5	147.4	136.1	142.8	170.1	185.0	180.5	205.8	195.7	158.2	186.4
С28	97.7	115.1	129.9	131.3	132.5	112.1	111.3	126.4	149.1	134.3	141.0	154.5	142.9	131.5	129.5
С29	118.3	152.1	127.3	157.3	158.5	120.1	114.7	133.6	150.0	151.8	152.3	161.1	150.9	135.2	168.7
С30	117.2	71.9	86.3	52.2	81.5	59.4	57.7	70.3	108.4	88.1	100.4	141.5	76.3	56.6	56.4
С31	86.3	109.7	115.2	126.2	119.7	114.1	86.8	81.2	102.0	97.8	112.2	118.7	115.5	114.9	117.7
С32	179.7	145.3	152.6	163.0	142.8	121.7	151.8	117.1	160.3	165.9	182.8	190.0	165.2	192.5	190.9
С33	88.5	100.6	141.3	102.7	121.7	140.7	70.2	93.9	98.1	89.4	103.8	105.9	88.8	109.8	82.9
Д	105.6	98.3	97.2	113.4	129.3	140.9	131.7	129.7	114.7	103.8	95.0	95.2	113.2	112.8	102.7
Д35	105.6	98.3	97.2	113.4	129.3	140.9	131.7	129.7	114.7	103.8	95.0	95.2	113.2	112.8	102.7