

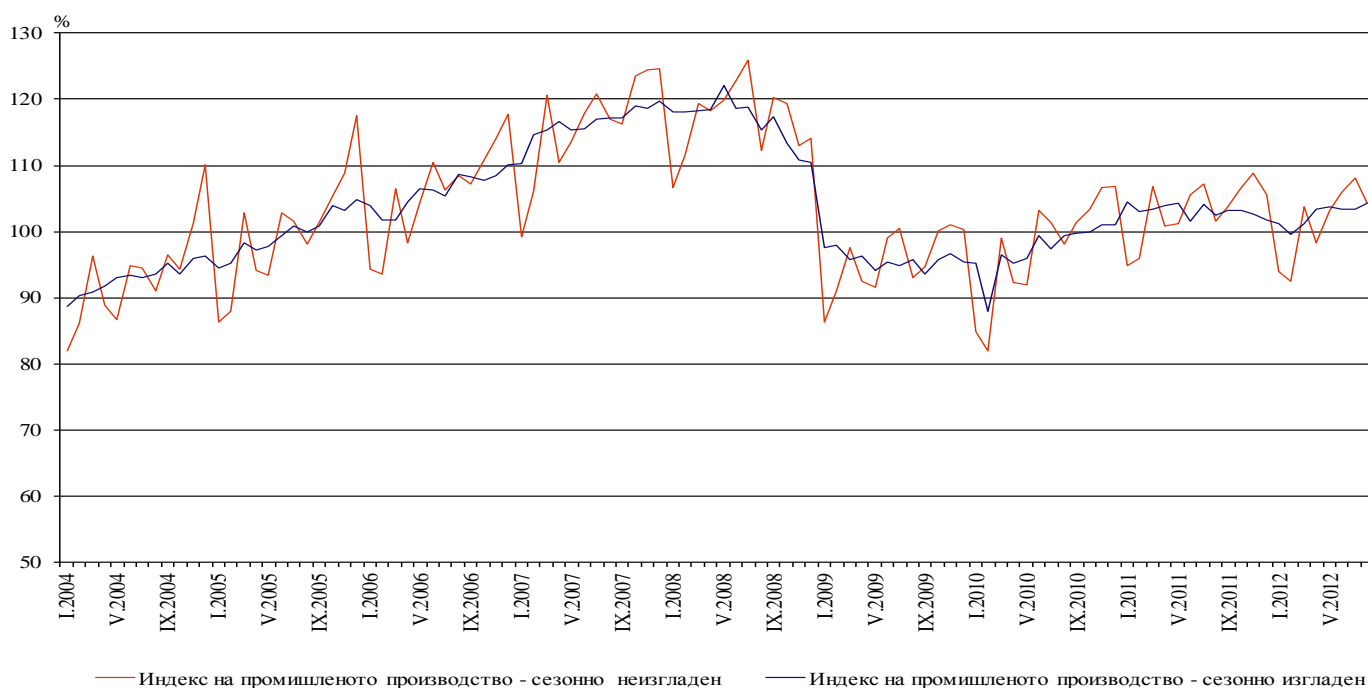


ИНДЕКСИ НА ПРОМИШЛЕНОТО ПРОИЗВОДСТВО ПРЕЗ АВГУСТ 2012 ГОДИНА¹

По предварителни данни през август 2012 г. индексът на промишленото производство², изчислен от сезонно изгладените данни³, нараства с 1.0% в сравнение с юли 2012 година.

През август 2012 г. календарно изгладеният индекс⁴ на промишленото производство регистрира ръст от 2.0% спрямо съответния месец на 2011 година.

**Фиг. 1. Индекс на промишленото производство
(2005 = 100)**



¹ Данните за август 2012 г. са предварителни.

² Месечните индекси на производството измерват измененията в произведената продукция на промишлените предприятия. Тази информация е подходяща за проследяване на текущото икономическо развитие и за краткосрочни прогнози. Индексите не измерват действителното равнище на производството, а оценяват средното изменение на производството между два времеви периода. За оценката на индексите се извършва представително наблюдение на предприятията от промишлеността, като извадката обхваща предприятия, чийто годишен оборот надхвърля 97% от оборота на цялата промишленост.

Индексите на промишленото производство се изчисляват при постоянна база 2005 г. чрез претегляне със структурата на добавената стойност по факторни разходи.

³ Сезонното изглаждане е статистически метод за отстраняване на сезонния компонент на времевия ред и е особено подходящ за дългосрочни сравнения на данните.

⁴ Календарното изглаждане представлява отстраняване на вариациите в месечните данни, дължащи се на различния брой календарни и работни дни в месеците, на националните празници, както и на наличието на екстремни стойности (например наличието на повечето неработни дни през май може да допринесе за спад на производството в някои дейности).

Сезонно и календарно изгладените данни по месеци от януари 2000 г. са публикувани в интернет страницата на НСИ (<http://www.nsi.bg/otrasal.php?otr=3>).

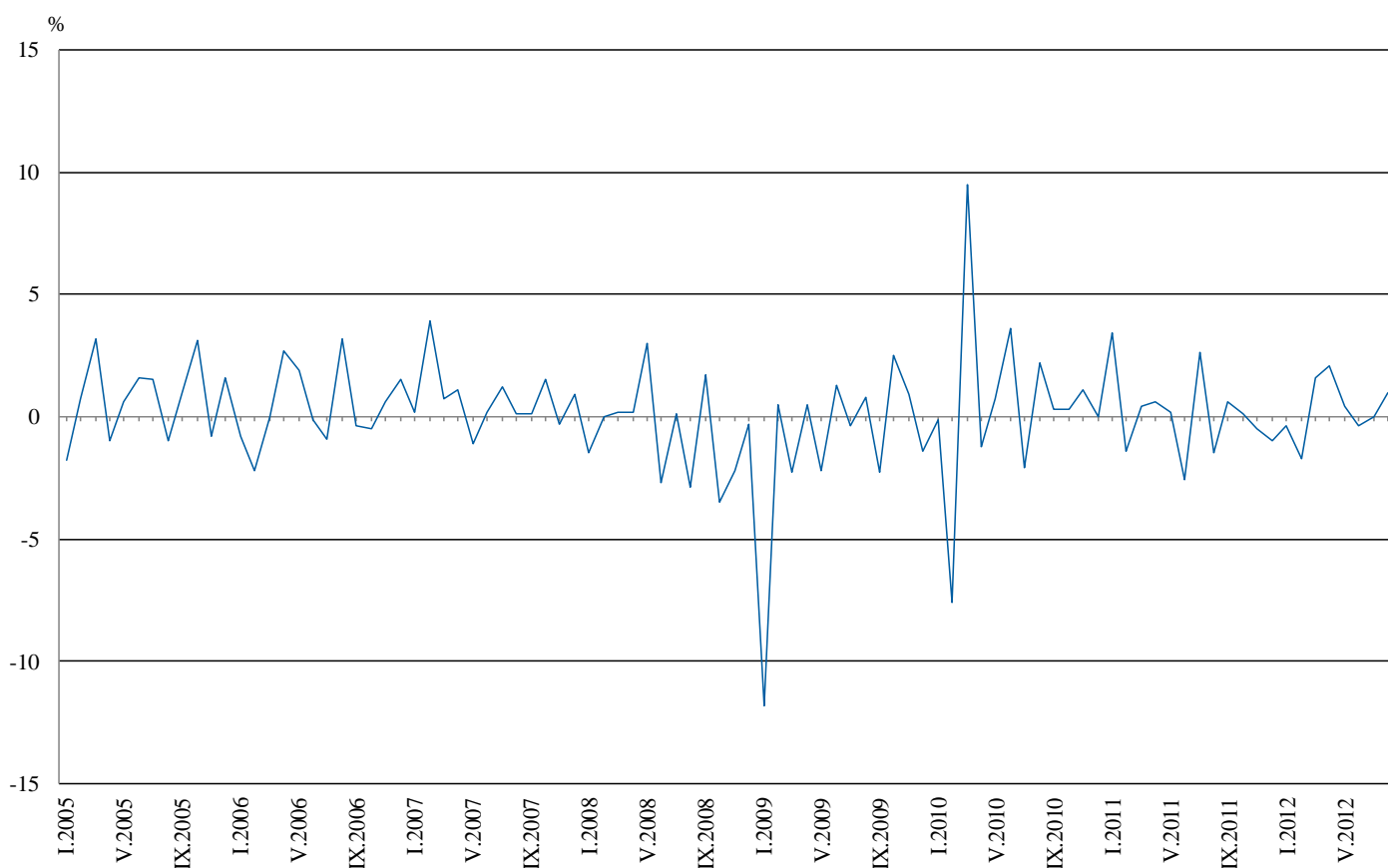


Месечни изменения

През август 2012 г. спрямо предходния месец е регистрирано увеличение в преработващата промишленост - с 1.1%, докато в производството и разпределението на електрическа и топлоенергия и газ и в добивната промишленост е отчетено намаление от 0.7%.

По-значителен ръст в преработващата промишленост се наблюдава при ремонта и инсталирането на машини и оборудване - с 22.7%, производството на метални изделия, без машини и оборудване - със 7.5%, производството на изделия от каучук и пластмаси - с 6.2%, и при производството на машини и оборудване с общо и специално предназначение - с 5.7%. Спад е регистриран при производството на тютюневи изделия - с 18.5%, производството на основни метали - с 13.2%, производството на лекарствени вещества и продукти - с 11.7%, и при производството на хартия, картон и изделия от хартия и картон - с 6.2%.

Фиг. 2. Процентно изменение на индекса на промишленото производство спрямо предходния месец (Сезонно изгладени)



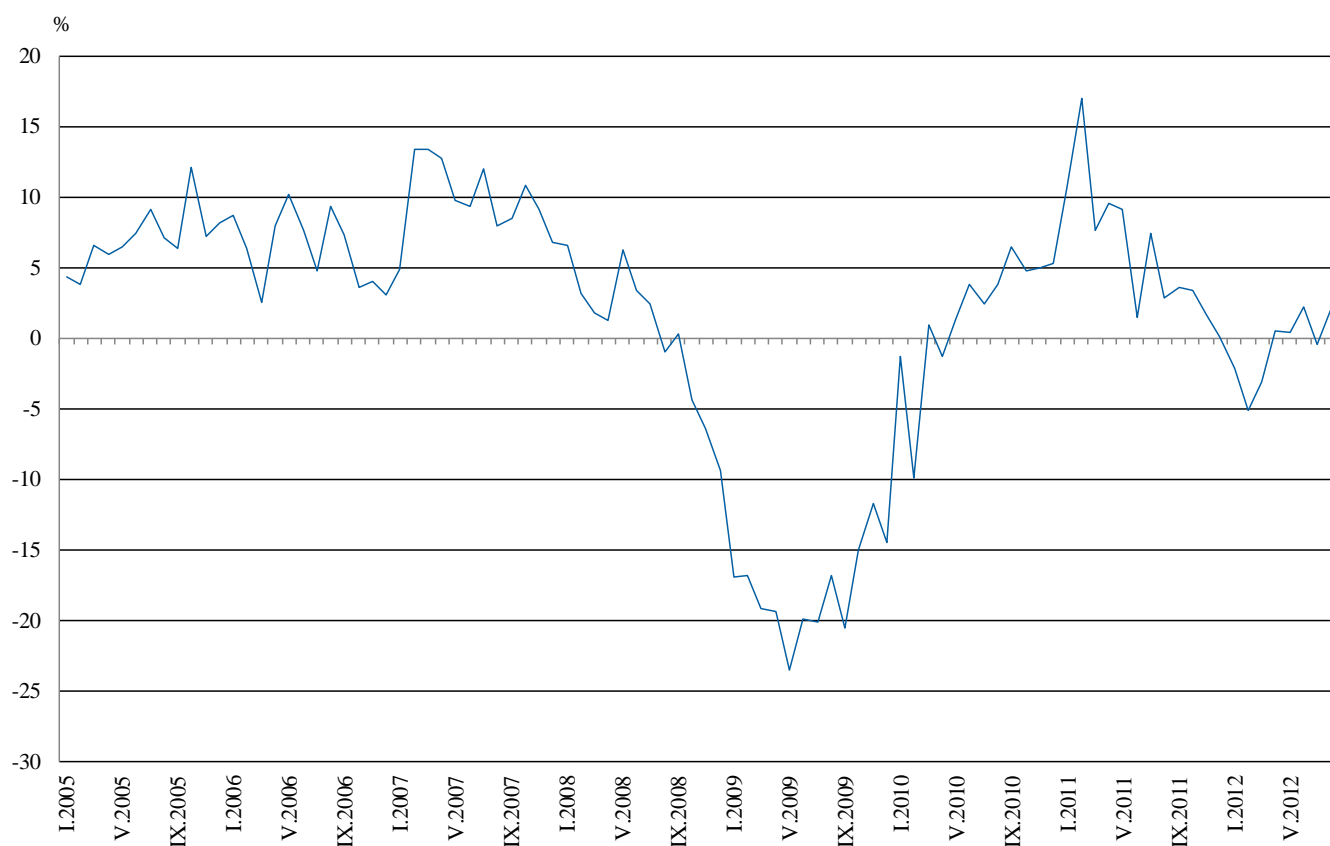


Годишни изменения

На годишна база увеличение на промишленото производство, изчислено от календарно изгладените данни, е отчетено в добивната промишленост - с 4.5%, преработващата промишленост - с 2.5%, и в производството и разпределението на електрическа и топлоенергия и газ - с 1.3%.

По-значителен ръст спрямо предходната година в преработващата промишленост се наблюдава при производството на машини и оборудване с общо и специално предназначение - с 20.6%, ремонта и инсталирането на машини и оборудване - със 17.9%, производството на електрически съоръжения - с 13.4%, и при производството на лекарствени вещества и продукти - с 8.4%, а намаление е отчетено при производството на текстил и изделия от текстил, без облекло - с 28.8%, производството на основни метали - с 23.0%, и при производството на химични продукти - с 16.6%.

Фиг. 3. Процентно изменение на индекса на промишленото производство спрямо съответния месец на предходната година (Календарно изгладени)



Окончателните данни за юли 2012 г. са публикувани в интернет страницата на НСИ (<http://www.nsi.bg/otrasal.php?otr=3>).


Приложение
Таблица 1
**Процентно изменение на индексите на промишленото производство
спрямо предходния месец¹**

Икономически дейности	Код по КИД - 2008	2012					
		III	IV	V	VI	VII	VIII
Промисленост - общо	В_ТО_Е36	1.6	2.1	0.4	-0.4	0.0	1.0
Добивна промисленост	В	5.0	-6.7	2.8	1.7	7.5	-0.7
в това число:							
Добив на въглища	B05	7.3	-4.2	-0.6	-17.1	21.7	-0.2
Добив на метални руди	B07	10.5	1.2	-20.2	35.8	-9.2	3.0
Добив на неметални материали и суровини	B08	19.5	5.2	-1.4	20.6	20.7	-13.0
Преработваща промисленост	С	4.6	2.0	0.8	-0.9	-1.3	1.1
в това число:							
Производство на хранителни продукти	C10	0.3	-3.1	0.5	-2.1	3.9	-1.8
Производство на напитки	C11	10.4	-2.0	5.2	-2.1	-1.6	-3.3
Производство на тютюневи изделия	C12	4.7	-6.8	12.9	6.6	-5.5	-18.5
Производство на текстил и изделия от текстил, без облекло	C13	1.4	0.5	-6.1	-4.7	-3.4	6.0
Производство на облекло	C14	4.9	-0.3	-2.0	5.7	-7.2	3.5
Обработка на кожи; производство на обувки и други изделия от обработени кожи без косъм	C15	2.3	-5.3	17.2	6.5	-9.8	9.6
Производство на дървен материал и изделия от него, без мебели	C16	6.3	5.4	12.5	-5.3	0.0	-4.9
Производство на хартия, картон и изделия от хартия и картон	C17	25.4	4.5	-0.7	-4.5	6.7	-6.2
Печатна дейност и възпроизвеждане на записани носители	C18	2.4	-4.7	1.1	-2.8	-3.6	-4.2
Производство на химични продукти	C20	4.0	-18.6	22.6	-5.1	-9.7	0.9
Производство на лекарствени вещества и продукти	C21	-2.6	6.4	2.1	1.5	11.8	-11.7
Производство на изделия от каучук и пластмаси	C22	7.2	4.6	5.5	-1.0	-4.0	6.2
Производство на изделия от други неметални минерални суровини	C23	40.0	3.8	-3.2	-2.1	3.4	0.0
Производство на основни метали	C24	-27.1	54.0	-15.4	1.9	1.7	-13.2
Производство на метални изделия, без машини и оборудване	C25	5.0	-5.8	17.0	-14.7	-3.5	7.5
Производство на компютърна и комуникационна техника, електронни и оптични продукти	C26	-1.9	7.0	3.6	3.5	-22.8	7.2
Производство на електрически съоръжения	C27	9.1	9.7	1.6	0.4	-4.1	-1.3
Производство на машини и оборудване с общо и специално предназначение	C28	4.8	-1.8	3.9	-2.9	-3.1	5.7
Производство на автомобили, ремаркета и полуремаркета	C29	-1.6	3.0	0.3	1.6	2.3	-2.2
Производство на превозни средства, без автомобили	C30	11.2	-3.2	-21.1	55.8	-37.4	-17.4
Производство на мебели	C31	7.4	1.0	12.3	-2.4	-0.6	2.1
Производство, некласифицирано другаде	C32	20.0	5.1	6.7	-8.6	-0.7	12.4
Ремонт и инсталиране на машини и оборудване	C33	-12.0	-0.1	11.7	-8.8	-10.8	22.7
Производство и разпределение на електрическа и топлинна енергия и газ	D	-9.6	6.0	1.5	-2.0	8.3	-0.7
Производство и разпределение на електрическа и топлинна енергия и газ	D35	-9.6	6.0	1.5	-2.0	8.3	-0.7

¹ Сезонно изгладени данни.


Таблица 2
**Процентно изменение на индексите на промишленото производство спрямо съответния
месец на предходната година¹**

Икономически дейности	Код по КИД - 2008	2012					
		III	IV	V	VI	VII	VIII
Промисленост - общо	В_ТО_Е36	-3.1	0.5	0.4	2.2	-0.5	2.0
Добивна промисленост	В	3.2	-5.0	-13.1	4.5	1.5	4.5
в това число:							
Добив на въглища	B05	3.6	-23.9	-19.6	-31.2	-1.1	-6.1
Добив на метални руди	B07	7.4	11.7	-8.1	44.8	-8.2	13.1
Добив на неметални материали и суровини	B08	11.8	5.9	-4.7	27.0	46.7	27.0
Преработваща промисленост	С	0.1	4.5	4.6	4.5	-0.7	2.5
в това число:							
Производство на хранителни продукти	C10	3.8	-1.7	2.7	2.4	2.4	2.8
Производство на напитки	C11	7.4	4.8	3.8	9.0	0.8	-1.0
Производство на тютюневи изделия	C12	40.4	13.2	36.6	35.9	32.8	3.8
Производство на текстил и изделия от текстил, без облекло	C13	-13.7	-15.4	-23.8	-27.6	-25.6	-28.8
Производство на облекло	C14	-4.5	-1.1	-10.7	4.1	-12.0	-6.4
Обработка на кожи; производство на обувки и други изделия от обработени кожи без косъм	C15	-20.6	-21.8	-9.0	5.8	-12.0	-3.8
Производство на дървен материал и изделия от него, без мебели	C16	-9.1	-4.3	18.0	3.3	0.0	-4.8
Производство на хартия, картон и изделия от хартия и картон	C17	-4.3	-5.2	-14.0	-14.2	-5.5	-5.2
Печатна дейност и възпроизвеждане на записани носители	C18	-2.6	1.7	-3.0	-3.5	-11.0	-9.3
Производство на химични продукти	C20	12.5	-19.4	-6.6	-6.0	-14.4	-16.6
Производство на лекарствени вещества и продукти	C21	6.7	15.4	16.7	15.4	36.7	8.4
Производство на изделия от каучук и пластмаси	C22	-7.6	1.4	0.0	4.1	-2.8	5.5
Производство на изделия от други неметални минерални суровини	C23	-1.4	1.8	-1.4	-6.5	-0.5	0.6
Производство на основни метали	C24	-24.3	14.5	-16.6	-11.1	-8.6	-23.0
Производство на метални изделия, без машини и оборудване	C25	-6.3	-7.4	1.3	-13.0	-19.2	-2.6
Производство на компютърна и комуникационна техника, електронни и оптични продукти	C26	8.4	21.8	13.2	17.6	-19.6	1.9
Производство на електрически съоръжения	C27	6.7	38.6	28.9	29.6	14.6	13.4
Производство на машини и оборудване с общо и специално предназначение	C28	20.8	22.5	14.4	13.9	5.0	20.6
Производство на автомобили, ремаркета и полуремаркета	C29	-3.1	14.5	-2.2	7.9	0.7	-4.5
Производство на превозни средства, без автомобили	C30	21.3	5.5	-41.4	73.6	2.1	14.5
Производство на мебели	C31	-4.3	-4.1	6.9	7.5	-1.3	-3.0
Производство, неклассифицирано другаде	C32	7.3	33.9	11.0	2.2	-2.3	16.0
Ремонт и инсталиране на машини и оборудване	C33	-3.3	-8.2	18.8	12.9	8.7	17.9
Производство и разпределение на електрическа и топлинна енергия и газ	D	-14.1	-11.8	-7.1	-5.3	-1.8	1.3
Производство и разпределение на електрическа и топлинна енергия и газ	D35	-14.1	-11.8	-7.1	-5.3	-1.8	1.3

¹ Календарно изгладени данни.



Таблица 3

Индекси на промишленото производство
(Сезонно изгладени, 2005 = 100)

Код по КИД - 2008	2011					2012							
	VIII	IX	X	XI	XII	I	II	III	IV	V	VI	VII	VIII
B_TO_E36	102.5	103.1	103.2	102.7	101.7	101.3	99.6	101.2	103.3	103.7	103.3	103.3	104.3
B	81.6	84.1	84.2	75.8	90.0	82.2	77.8	81.7	76.2	78.3	79.6	85.6	85.0
B05	120.6	121.2	116.6	123.0	121.2	104.8	108.4	116.3	111.4	110.7	91.8	111.7	111.5
B07	66.3	79.4	76.4	46.1	87.4	73.0	65.6	72.5	73.4	58.6	79.6	72.3	74.5
B08	65.3	58.1	65.7	59.3	62.0	60.2	52.7	63.0	66.3	65.4	78.9	95.2	82.8
C	100.5	102.7	101.8	101.0	98.3	100.2	97.4	101.9	103.9	104.7	103.8	102.5	103.6
C10	108.1	110.1	111.2	108.2	106.7	106.9	114.4	114.7	111.1	111.6	109.3	113.6	111.6
C11	84.7	88.5	85.7	79.0	76.8	78.7	80.6	89.0	87.2	91.7	89.8	88.4	85.5
C12	99.2	94.6	93.3	113.4	105.8	114.6	120.2	125.9	117.4	132.5	141.3	133.5	108.8
C13	77.7	66.3	60.8	63.9	62.7	60.6	58.3	59.1	59.4	55.8	53.2	51.4	54.5
C14	70.2	69.5	67.3	63.8	64.0	66.1	63.0	66.1	65.9	64.6	68.3	63.4	65.6
C15	81.0	80.5	75.1	71.5	69.9	69.9	64.1	65.6	62.1	72.8	77.5	69.9	76.6
C16	86.1	85.6	84.8	82.1	87.9	82.0	73.4	78.0	82.2	92.5	87.6	87.6	83.3
C17	137.0	134.5	115.5	103.8	71.9	87.9	105.7	132.6	138.6	137.6	131.4	140.2	131.5
C18	99.6	100.1	112.2	109.1	100.3	103.6	104.6	107.1	102.1	103.2	100.3	96.7	92.6
C20	110.4	109.2	103.7	98.5	105.6	108.1	103.7	107.8	87.7	107.5	102.0	92.1	92.9
C21	98.0	96.6	102.3	105.0	107.2	97.0	103.4	100.7	107.1	109.3	110.9	124.0	109.5
C22	115.2	118.3	111.0	102.9	103.4	113.0	100.5	107.7	112.7	118.9	117.7	113.0	120.0
C23	86.0	92.1	92.4	84.0	83.9	88.0	60.5	84.7	87.9	85.1	83.3	86.1	86.1
C24	106.0	96.2	108.6	113.6	97.2	111.6	101.1	73.7	113.5	96.0	97.8	99.5	86.4
C25	100.5	113.0	130.5	114.2	89.1	99.3	95.9	100.7	94.9	111.0	94.7	91.4	98.3
C26	121.6	115.4	120.4	133.9	110.6	149.7	134.0	131.5	140.7	145.8	150.9	116.5	124.9
C27	153.7	142.7	145.3	158.1	153.9	150.7	154.8	168.9	185.2	188.1	188.9	181.2	178.9
C28	117.7	125.4	122.6	124.7	116.1	131.9	133.5	139.9	137.4	142.8	138.7	134.4	142.1
C29	153.5	128.8	149.1	143.5	127.5	127.4	144.3	142.0	146.3	146.7	149.0	152.5	149.1
C30	47.7	78.7	62.8	86.6	54.1	98.7	88.9	98.9	95.7	75.5	117.6	73.6	60.8
C31	117.1	112.7	114.9	109.9	109.2	105.3	94.1	101.1	102.1	114.7	111.9	111.2	113.5
C32	161.6	141.8	140.9	133.8	131.6	187.8	135.8	163.0	171.3	182.8	167.0	165.8	186.3
C33	94.8	131.5	99.0	112.4	102.9	102.4	111.9	98.5	98.4	109.9	100.2	89.4	109.7
D	118.5	110.1	117.8	120.9	116.2	114.7	116.6	105.4	111.7	113.4	111.1	120.3	119.4
D35	118.5	110.1	117.8	120.9	116.2	114.7	116.6	105.4	111.7	113.4	111.1	120.3	119.4



Таблица 4

**Индекси на промишленото производство
(Календарно изгладени, 2005 = 100)**

Код по КИД - 2008	2009	2010	2011				2012								
	VIII	VIII	VIII	IX	X	XI	XII	I	II	III	IV	V	VI	VII	VIII
В_ТО_Е36	94.7	98.3	101.1	103.8	108.5	108.3	103.9	93.2	91.5	103.1	100.6	101.4	106.4	108.3	103.1
В	71.3	72.6	79.5	86.4	94.1	82.0	96.0	76.9	72.7	80.4	74.0	74.0	76.3	85.2	83.1
В05	65.7	92.4	112.2	125.2	140.9	146.8	131.2	108.8	106.4	113.5	92.1	101.8	72.2	108.5	105.4
В07	84.6	74.3	65.9	77.4	79.6	46.6	90.6	73.0	65.6	72.5	73.4	61.6	84.4	72.3	74.5
В08	84.1	64.5	68.9	62.0	74.4	65.1	67.0	42.2	39.6	58.9	66.0	69.4	86.6	103.0	87.5
С	94.0	99.8	101.1	107.2	108.6	106.2	95.7	85.1	83.4	103.2	102.8	107.0	113.5	109.6	103.6
С10	113.5	122.1	112.4	120.1	122.8	115.7	112.3	89.3	98.7	113.3	106.8	108.4	112.1	115.2	115.6
С11	122.0	115.7	108.3	95.5	77.8	75.1	87.2	49.0	52.6	83.8	85.5	98.5	108.9	111.0	107.2
С12	143.1	117.4	115.6	104.1	107.5	136.9	103.7	91.8	89.9	118.1	102.7	139.6	167.1	154.3	120.0
С13	52.8	51.5	63.6	63.7	61.2	67.4	53.3	48.4	55.7	65.1	66.3	61.9	62.3	55.5	45.3
С14	71.4	67.8	70.4	68.5	68.5	63.9	64.5	65.6	60.3	65.3	60.6	57.5	74.4	73.5	65.9
С15	65.9	80.4	78.6	84.3	77.7	70.0	65.2	68.6	63.6	67.3	51.6	63.0	84.2	83.8	75.6
С16	70.1	90.3	89.9	93.2	93.6	87.8	83.4	62.9	56.8	74.5	78.6	91.2	94.2	96.2	85.6
С17	71.6	147.0	139.1	139.9	112.9	101.9	69.5	80.7	96.2	138.1	143.0	139.0	142.5	148.5	131.8
С18	107.9	110.6	103.9	106.2	124.6	118.1	113.3	85.2	91.3	101.1	96.8	96.6	104.5	96.4	94.2
С20	68.7	97.0	104.6	110.2	100.9	101.8	104.3	100.3	97.1	119.0	90.0	105.8	105.9	92.5	87.2
С21	78.2	85.3	97.6	95.5	114.7	115.7	110.0	75.6	103.6	105.1	105.8	106.0	126.4	115.0	105.8
С22	103.6	115.4	117.9	124.6	124.4	109.3	97.9	90.6	83.9	108.7	109.4	115.7	127.9	124.0	124.4
С23	89.4	86.6	90.1	102.1	103.8	88.5	72.4	60.5	48.3	82.4	91.0	91.5	93.4	95.1	90.6
С24	93.3	90.0	101.5	88.1	118.1	117.3	76.1	105.8	97.0	83.6	119.4	99.5	96.5	109.8	78.2
С25	89.9	101.0	100.5	116.4	129.4	120.2	105.6	70.9	84.9	103.5	94.9	108.9	101.4	94.4	97.9
С26	80.8	99.0	110.8	123.2	122.3	139.4	138.1	128.0	114.7	135.4	137.2	139.5	158.0	114.6	112.9
С27	113.9	127.7	139.8	150.9	163.8	181.5	147.4	136.1	142.8	170.1	185.0	180.5	205.8	195.7	158.6
С28	86.1	107.0	108.6	129.9	131.3	132.5	112.1	111.3	126.4	149.1	134.3	141.0	154.5	142.9	131.0
С29	99.2	126.4	137.2	127.3	157.3	158.5	120.1	114.7	133.6	150.0	151.8	152.3	161.1	150.9	131.0
С30	188.4	131.8	49.5	86.3	52.2	81.5	59.4	57.7	70.3	108.4	88.1	100.4	141.5	76.3	56.7
С31	91.4	99.3	118.5	115.2	126.2	119.7	114.1	86.8	81.2	102.0	97.8	112.2	118.7	115.5	114.9
С32	156.7	124.2	164.4	152.6	163.0	142.8	121.7	151.8	117.1	160.3	165.9	182.8	190.0	165.2	190.7
С33	101.2	129.4	93.3	141.3	102.7	121.7	140.7	70.2	93.9	98.1	89.4	103.8	105.9	88.8	110.0
Д	102.7	102.7	108.1	97.2	113.4	129.3	140.9	131.7	129.7	114.7	103.8	95.0	95.2	113.2	109.5
Д35	102.7	102.7	108.1	97.2	113.4	129.3	140.9	131.7	129.7	114.7	103.8	95.0	95.2	113.2	109.5