

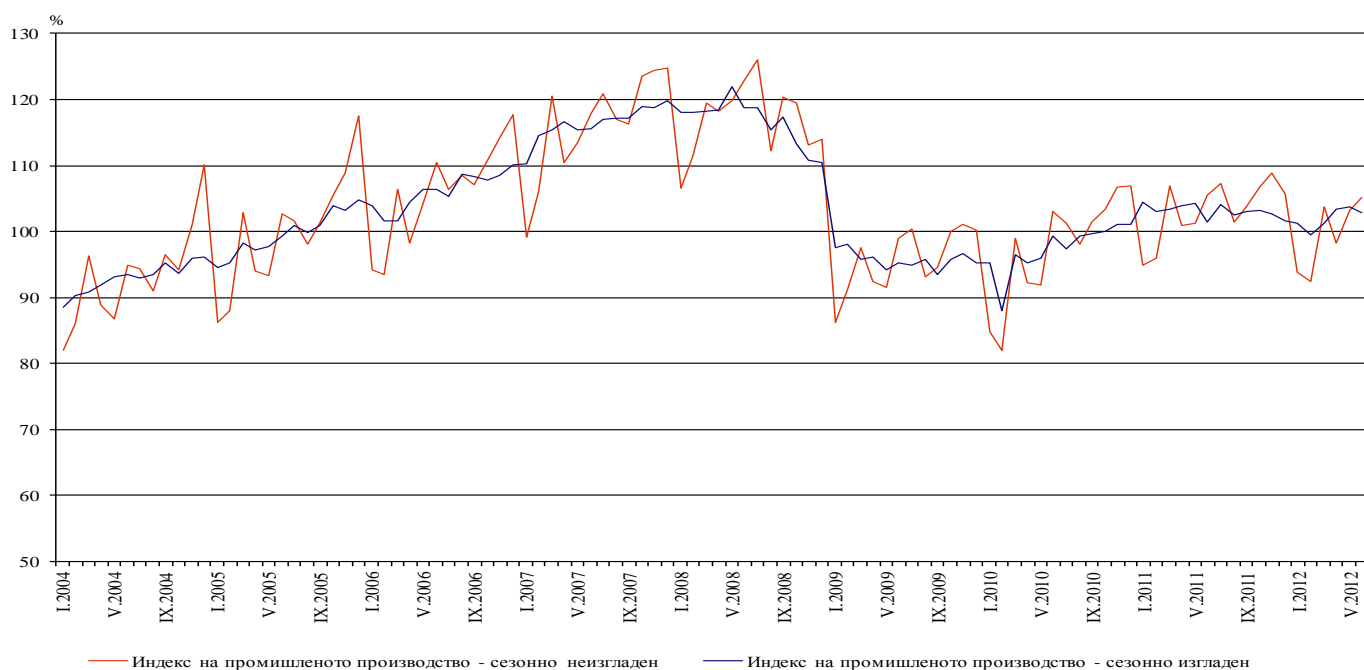


ИНДЕКСИ НА ПРОМИШЛЕНОТО ПРОИЗВОДСТВО ПРЕЗ ЮНИ 2012 ГОДИНА¹

По предварителни данни през юни 2012 г. индексът на промишленото производство², изчислен от сезонно изгладените данни³, намалява с 0.8% в сравнение с май 2012 година.

През юни 2012 г. календарно изгладеният индекс⁴ на промишленото производство регистрира ръст от 1.5% спрямо съответния месец на 2011 година.

Фиг. 1. Индекс на промишленото производство (2005 = 100)



¹ Данните за юни 2012 г. са предварителни.

² Месечните индекси на производството измерват измененията в произведената продукция на промишлените предприятия. Тази информация е подходяща за проследяване на текущото икономическо развитие и за краткосрочни прогнози. Индексите не измерват действителното равнище на производството, а оценяват средното изменение на производството между два времеви периода. За оценката на индексите се извършва представително наблюдение на предприятията от промишлеността, като извадката обхваща предприятия, чийто годишен оборот надхвърля 97% от оборота на цялата промишленост.

Индексите на промишленото производство се изчисляват при постоянна база 2005 г. чрез претегляне със структурата на добавената стойност по факторни разходи.

³ Сезонното изглаждане е статистически метод за отстраняване на сезонния компонент на времевия ред и е особено подходящ за дългосрочни сравнения на данните.

⁴ Календарното изглаждане представлява отстраняване на вариациите в месечните данни, дължащи се на различния брой календарни и работни дни в месеците, на националните празници, както и на наличието на екстремни стойности (например, наличието на повечето неработни дни през май може да допринесе за спад на производството в някои дейности).

Сезонно и календарно изгладените данни по месеци от януари 2000 г. са публикувани в интернет страницата на НСИ (<http://www.nsi.bg/otrasal.php?otr=3>).

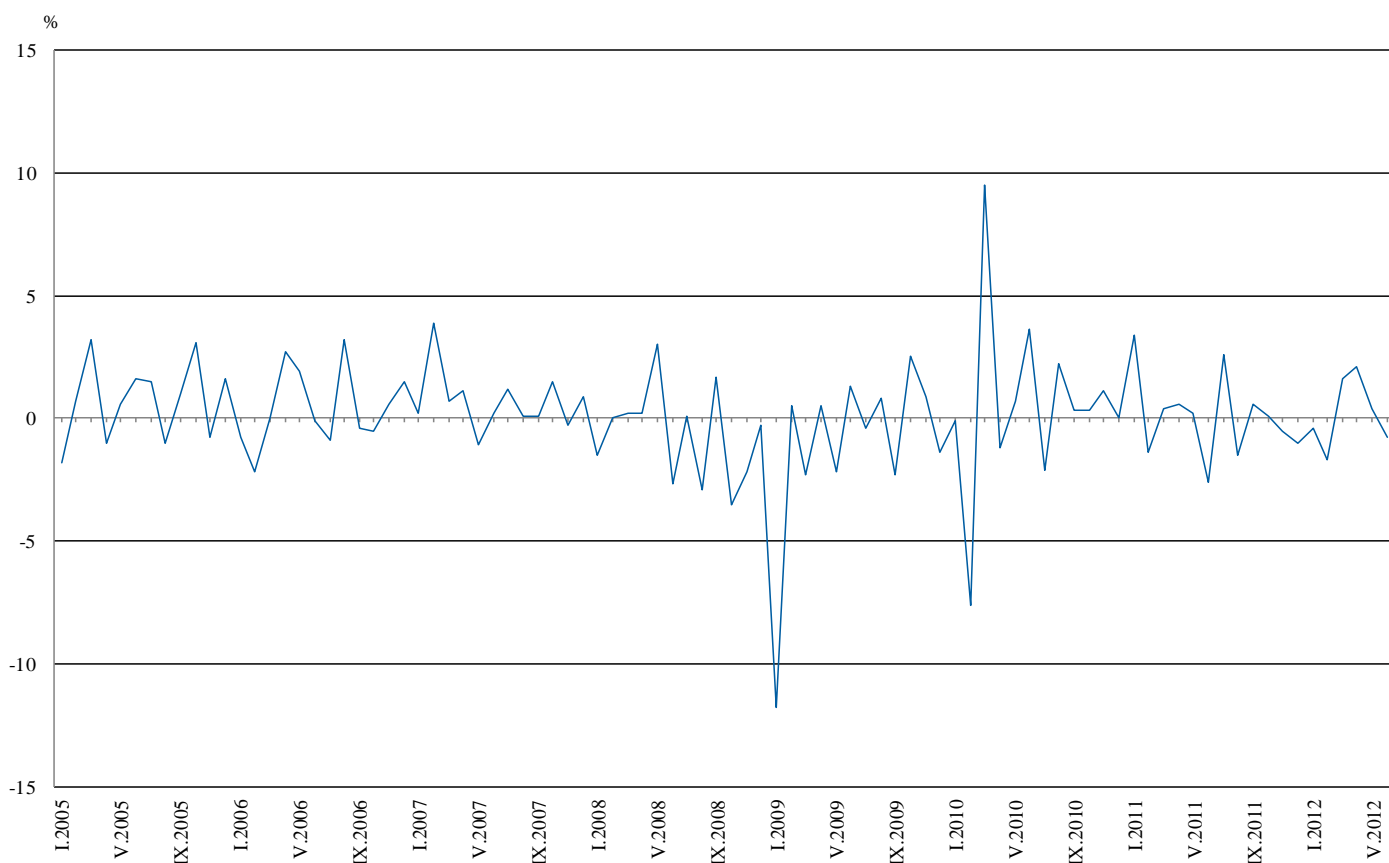


Месечни изменения

През юни 2012 г. спрямо предходния месец е регистрирано намаление в производството и разпределението на електрическа и топлоенергия и газ - с 2.7%, и в преработващата промишленост - с 1.2%, докато в добивната промишленост е отчетено увеличение от 5.0%.

По-значителен спад в преработващата промишленост се наблюдава при производството на химични продукти - със 17.9%, при ремонта и инсталирането на машини и оборудване - с 15.8%, при производството на метални изделия, без машини и оборудване - с 15.3%, при производството на текстил и изделия от текстил, без облекло - с 8.6%, при производството на мебели - с 6.2%. Ръст е регистриран при производството на превозни средства, без автомобили - с 57.9%, при производството на облекло - с 6.8%, при производството на тютюневи изделия - с 6.3%.

Фиг. 2. Процентно изменение на индекса на промишленото производство спрямо предходния месец (Сезонно изгладени)



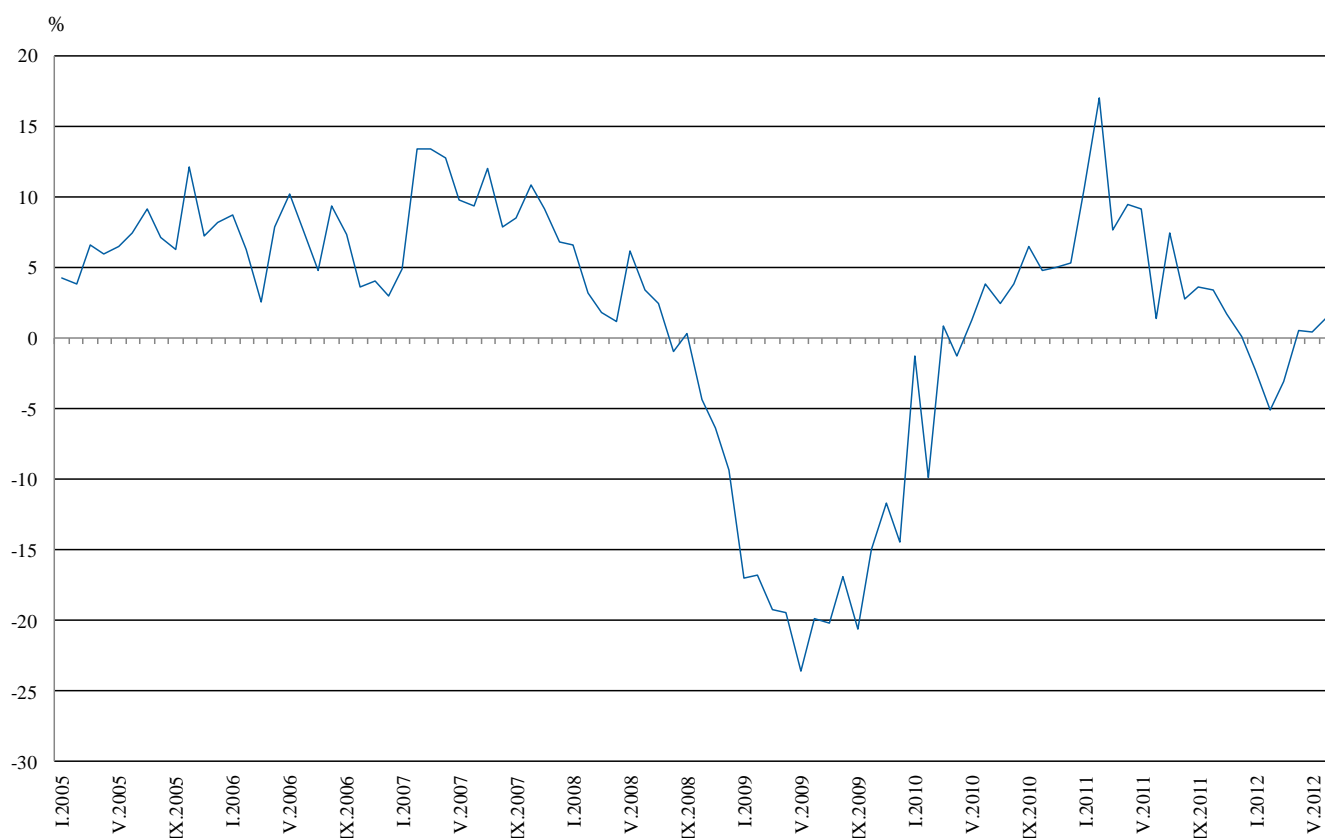


Годишни изменения

На годишна база увеличение на промишленото производство, изчислено от календарно изгладените данни, е отчетено при добивната промишленост - с 8.5%, и при преработващата промишленост - с 3.3%, докато намаление се наблюдава при производството и разпределението на електрическа и топлоенергия и газ - с 5.5%.

Регистриран е ръст при производството на инвестиционни продукти (9.2%), докато при производството на енергийни продукти е регистриран спад (5.0%), както и при производството на продукти за междинно потребление (1.0%).

**Фиг. 3. Процентно изменение на индекса на промишленото производство спрямо съответния месец на предходната година
(Календарно изгладени)**



Окончателните данни за май 2012 г. са публикувани в интернет страницата на НСИ (<http://www.nsi.bg/otrasal.php?otr=3>).


**Процентно изменение на индексите на промишленото производство
спрямо предходния месец***

Икономически дейности	Код по КИД - 2008	2012					
		I	II	III	IV	V	VI
Промисленост - общо	В_ТО_Е36	-0.4	-1.7	1.6	2.1	0.4	-0.8
Добивна промишленост	В	-8.7	-5.4	5.0	-6.7	2.8	5.0
в това число:							
Добив на въглища	B05	-13.5	3.4	7.3	-4.2	-0.6	-17.7
Добив на метални руди	B07	-16.5	-10.1	10.5	1.2	-20.2	45.7
Добив на неметални материали и суровини	B08	-2.9	-12.5	19.5	5.2	-1.4	19.3
Преработваща промишленост	С	1.9	-2.8	4.6	2.0	0.8	-1.2
в това число:							
Производство на хранителни продукти	C10	0.2	7.0	0.3	-3.1	0.5	-2.6
Производство на напитки	C11	2.5	2.4	10.4	-2.0	5.2	2.9
Производство на тютюневи изделия	C12	8.3	4.9	4.7	-6.8	12.9	6.3
Производство на текстил и изделия от текстил, без облекло	C13	-3.3	-3.8	1.4	0.5	-6.1	-8.6
Производство на облекло	C14	3.3	-4.7	4.9	-0.3	-2.0	6.8
Обработка на кожи; производство на обувки и други изделия от обработени кожи без косъм	C15	0.0	-8.3	2.3	-5.3	17.2	1.2
Производство на дървен материал и изделия от него, без мебели	C16	-6.7	-10.5	6.3	5.4	12.5	-3.9
Производство на хартия, картон и изделия от хартия и картон	C17	22.3	20.3	25.4	4.5	-0.7	-4.2
Печатна дейност и възпроизвеждане на записани носители	C18	3.3	1.0	2.4	-4.7	1.1	-2.4
Производство на химични продукти	C20	2.4	-4.1	4.0	-18.6	22.6	-17.9
Производство на лекарствени вещества и продукти	C21	-9.5	6.6	-2.6	6.4	2.1	-1.4
Производство на изделия от каучук и пластмаси	C22	9.3	-11.1	7.2	4.6	5.5	-0.7
Производство на изделия от други неметални минерални суровини	C23	4.9	-31.3	40.0	3.8	-3.2	-1.2
Производство на основни метали	C24	14.8	-9.4	-27.1	54.0	-15.4	1.9
Производство на метални изделия, без машини и оборудване	C25	11.4	-3.4	5.0	-5.8	17.0	-15.3
Производство на компютърна и комуникационна техника, електронни и оптични продукти	C26	35.4	-10.5	-1.9	7.0	3.6	2.2
Производство на електрически съоръжения	C27	-2.1	2.7	9.1	9.7	1.6	1.5
Производство на машини и оборудване с общо и специално предназначение	C28	13.6	1.2	4.8	-1.8	3.9	-3.2
Производство на автомобили, ремаркета и полуремаркета	C29	-0.1	13.3	-1.6	3.0	0.3	0.1
Производство на превозни средства, без автомобили	C30	82.4	-9.9	11.2	-3.2	-21.1	57.9
Производство на мебели	C31	-3.6	-10.6	7.4	1.0	12.3	-6.2
Производство, неклассифицирано другаде	C32	42.7	-27.7	20.0	5.1	6.7	-8.8
Ремонт и инсталиране на машини и оборудване	C33	-0.5	9.3	-12.0	-0.1	11.7	-15.8
Производство и разпределение на електрическа и топлинна енергия и газ	D	-1.3	1.7	-9.6	6.0	1.5	-2.7
Производство и разпределение на електрическа и топлинна енергия и газ	D35	-1.3	1.7	-9.6	6.0	1.5	-2.7

* Сезонно изгладени данни.


Процентно изменение на индексите на промишленото производство спрямо съответния месец на предходната година*

Икономически дейности	Код по КИД - 2008	2012					
		I	II	III	IV	V	VI
Промисленост - общо	В_ТО_Е36	-2.2	-5.1	-3.1	0.5	0.4	1.5
Добивна промисленост	В	0.0	3.3	3.2	-5.0	-13.1	8.5
в това число:							
Добив на въглища	B05	-5.8	-5.5	3.6	-23.9	-19.6	-31.2
Добив на метални руди	B07	1.0	21.3	7.4	11.7	-8.1	55.4
Добив на неметални материали и суровини	B08	1.9	-25.6	11.8	5.9	-4.7	27.9
Преработваща промисленост	С	-2.9	-6.9	0.1	4.5	4.6	3.3
в това число:							
Производство на хранителни продукти	C10	-9.9	-3.6	3.8	-1.7	2.7	1.7
Производство на напитки	C11	-14.2	-15.6	7.4	4.8	3.8	15.7
Производство на тютюневи изделия	C12	16.1	21.7	40.4	13.2	36.6	35.8
Производство на текстил и изделия от текстил, без облекло	C13	-12.9	-19.6	-13.7	-15.4	-23.8	-32.2
Производство на облекло	C14	-5.7	-15.8	-4.5	-1.1	-10.7	3.5
Обработка на кожи; производство на обувки и други изделия от обработени кожи без косъм	C15	-10.9	-13.9	-20.6	-21.8	-9.0	-1.4
Производство на дървен материал и изделия от него, без мебели	C16	-11.8	-25.8	-9.1	-4.3	18.0	4.8
Производство на хартия, картон и изделия от хартия и картон	C17	-44.5	-27.0	-4.3	-5.2	-14.0	-13.8
Печатна дейност и възпроизвеждане на записани носители	C18	-7.8	-6.6	-2.6	1.7	-3.0	-3.2
Производство на химични продукти	C20	-6.6	-15.0	12.5	-19.4	-6.6	-19.5
Производство на лекарствени вещества и продукти	C21	11.2	14.7	6.7	15.4	16.7	12.4
Производство на изделия от каучук и пластмаси	C22	-5.6	-18.9	-7.6	1.4	0.0	4.2
Производство на изделия от други неметални минерални суровини	C23	2.9	-30.7	-1.4	1.8	-1.4	-5.2
Производство на основни метали	C24	12.2	0.4	-24.3	14.5	-16.6	-11.1
Производство на метални изделия, без машини и оборудване	C25	-13.0	6.9	-6.3	-7.4	1.3	-14.1
Производство на компютърна и комуникационна техника, електронни и оптични продукти	C26	21.3	2.4	8.4	21.8	13.2	15.6
Производство на електрически съоръжения	C27	-1.4	-2.4	6.7	38.6	28.9	29.8
Производство на машини и оборудване с общо и специално предназначение	C28	12.2	12.7	20.8	22.5	14.4	12.7
Производство на автомобили, ремаркета и полуремаркета	C29	-26.6	2.0	-3.1	14.5	-2.2	5.9
Производство на превозни средства, без автомобили	C30	9.9	6.4	21.3	5.5	-41.4	74.5
Производство на мебели	C31	-3.1	-15.0	-4.3	-4.1	6.9	2.6
Производство, неklasифицирано другаде	C32	16.1	-12.7	7.3	33.9	11.0	2.0
Ремонт и инсталиране на машини и оборудване	C33	-11.0	0.6	-3.3	-8.2	18.8	2.2
Производство и разпределение на електрическа и топлинна енергия и газ	D	0.3	-4.0	-14.1	-11.8	-7.1	-5.5
Производство и разпределение на електрическа и топлинна енергия и газ	D35	0.3	-4.0	-14.1	-11.8	-7.1	-5.5

* Календарно изгладени данни.



Индекси на промишленото производство
(Сезонно изгладени, 2005 = 100)

Код по КИД - 2008	2011							2012					
	VI	VII	VIII	IX	X	XI	XII	I	II	III	IV	V	VI
В_TO_E36	101.5	104.1	102.5	103.1	103.2	102.7	101.7	101.3	99.6	101.2	103.3	103.7	102.9
В	76.0	84.6	81.6	84.1	84.2	75.8	90.0	82.2	77.8	81.7	76.2	78.3	82.2
В05	120.5	114.5	120.6	121.2	116.6	123.0	121.2	104.8	108.4	116.3	111.4	110.7	91.1
В07	55.7	80.0	66.3	79.4	76.4	46.1	87.4	73.0	65.6	72.5	73.4	58.6	85.4
В08	63.2	66.9	65.3	58.1	65.7	59.3	62.0	60.2	52.7	63.0	66.3	65.4	78.0
С	100.6	102.7	100.5	102.7	101.8	101.0	98.3	100.2	97.4	101.9	103.9	104.7	103.4
С10	106.6	110.8	108.1	110.1	111.2	108.2	106.7	106.9	114.4	114.7	111.1	111.6	108.7
С11	83.7	88.9	84.7	88.5	85.7	79.0	76.8	78.7	80.6	89.0	87.2	91.7	94.4
С12	107.2	101.1	99.2	94.6	93.3	113.4	105.8	114.6	120.2	125.9	117.4	132.5	140.8
С13	73.7	66.8	77.7	66.3	60.8	63.9	62.7	60.6	58.3	59.1	59.4	55.8	51.0
С14	68.6	71.9	70.2	69.5	67.3	63.8	64.0	66.1	63.0	66.1	65.9	64.6	69.0
С15	74.9	81.2	81.0	80.5	75.1	71.5	69.9	69.9	64.1	65.6	62.1	72.8	73.7
С16	84.6	88.1	86.1	85.6	84.8	82.1	87.9	82.0	73.4	78.0	82.2	92.5	88.9
С17	151.8	148.4	137.0	134.5	115.5	103.8	71.9	87.9	105.7	132.6	138.6	137.6	131.8
С18	103.6	108.2	99.6	100.1	112.2	109.1	100.3	103.6	104.6	107.1	102.1	103.2	100.7
С20	107.6	106.6	110.4	109.2	103.7	98.5	105.6	108.1	103.7	107.8	87.7	107.5	88.3
С21	96.4	97.7	98.0	96.6	102.3	105.0	107.2	97.0	103.4	100.7	107.1	109.3	107.8
С22	113.6	115.4	115.2	118.3	111.0	102.9	103.4	113.0	100.5	107.7	112.7	118.9	118.1
С23	88.0	87.2	86.0	92.1	92.4	84.0	83.9	88.0	60.5	84.7	87.9	85.1	84.1
С24	108.0	110.2	106.0	96.2	108.6	113.6	97.2	111.6	101.1	73.7	113.5	96.0	97.8
С25	108.0	111.9	100.5	113.0	130.5	114.2	89.1	99.3	95.9	100.7	94.9	111.0	94.0
С26	128.1	142.9	121.6	115.4	120.4	133.9	110.6	149.7	134.0	131.5	140.7	145.8	149.0
С27	152.9	158.9	153.7	142.7	145.3	158.1	153.9	150.7	154.8	168.9	185.2	188.1	190.9
С28	122.7	125.1	117.7	125.4	122.6	124.7	116.1	131.9	133.5	139.9	137.4	142.8	138.3
С29	137.8	153.0	153.5	128.8	149.1	143.5	127.5	127.4	144.3	142.0	146.3	146.7	146.8
С30	77.8	68.3	47.7	78.7	62.8	86.6	54.1	98.7	88.9	98.9	95.7	75.5	119.2
С31	105.7	113.0	117.1	112.7	114.9	109.9	109.2	105.3	94.1	101.1	102.1	114.7	107.6
С32	163.8	169.1	161.6	141.8	140.9	133.8	131.6	187.8	135.8	163.0	171.3	182.8	166.8
С33	89.6	79.9	94.8	131.5	99.0	112.4	102.9	102.4	111.9	98.5	98.4	109.9	92.5
Д	114.1	123.3	118.5	110.1	117.8	120.9	116.2	114.7	116.6	105.4	111.7	113.4	110.3
Д35	114.1	123.3	118.5	110.1	117.8	120.9	116.2	114.7	116.6	105.4	111.7	113.4	110.3



**Индекси на промишленото производство
(Календарно изгледени, 2005 = 100)**

Код по КИД - 2008	2009	2010	2011						2012						
	VI	VI	VI	VII	VIII	IX	X	XI	XII	I	II	III	IV	V	VI
В_ТО_Е36	98.9	102.7	104.1	108.8	101.1	103.8	108.5	108.3	103.9	93.2	91.5	103.1	100.6	101.4	105.7
В	69.4	79.1	73.0	83.9	79.5	86.4	94.1	82.0	96.0	76.9	72.7	80.4	74.0	74.0	79.2
В05	68.6	89.6	104.9	109.7	112.2	125.2	140.9	146.8	131.2	108.8	106.4	113.5	92.1	101.8	72.2
В07	74.5	83.1	58.3	78.8	65.9	77.4	79.6	46.6	90.6	73.0	65.6	72.5	73.4	61.6	90.6
В08	89.1	72.0	68.2	70.2	68.9	62.0	74.4	65.1	67.0	42.2	39.6	58.9	66.0	69.4	87.2
С	100.4	106.1	108.6	110.4	101.1	107.2	108.6	106.2	95.7	85.1	83.4	103.2	102.8	107.0	112.2
С10	114.4	124.6	109.5	112.5	112.4	120.1	122.8	115.7	112.3	89.3	98.7	113.3	106.8	108.4	111.4
С11	118.1	106.2	99.9	110.1	108.3	95.5	77.8	75.1	87.2	49.0	52.6	83.8	85.5	98.5	115.6
С12	112.7	114.8	123.0	116.2	115.6	104.1	107.5	136.9	103.7	91.8	89.9	118.1	102.7	139.6	167.0
С13	75.9	79.2	86.1	74.6	63.6	63.7	61.2	67.4	53.3	48.4	55.7	65.1	66.3	61.9	58.4
С14	80.0	69.4	71.5	83.5	70.4	68.5	68.5	63.9	64.5	65.6	60.3	65.3	60.6	57.5	74.0
С15	83.4	82.3	79.6	95.2	78.6	84.3	77.7	70.0	65.2	68.6	63.6	67.3	51.6	63.0	78.5
С16	77.5	88.4	91.2	96.2	89.9	93.2	93.6	87.8	83.4	62.9	56.8	74.5	78.6	91.2	95.6
С17	65.3	147.8	166.1	157.1	139.1	139.9	112.9	101.9	69.5	80.7	96.2	138.1	143.0	139.0	143.2
С18	144.8	107.2	108.3	108.3	103.9	106.2	124.6	118.1	113.3	85.2	91.3	101.1	96.8	96.6	104.8
С20	81.4	93.0	112.7	108.0	104.6	110.2	100.9	101.8	104.3	100.3	97.1	119.0	90.0	105.8	90.7
С21	80.8	99.6	109.5	84.1	97.6	95.5	114.7	115.7	110.0	75.6	103.6	105.1	105.8	106.0	123.1
С22	115.5	120.1	122.9	127.6	117.9	124.6	124.4	109.3	97.9	90.6	83.9	108.7	109.4	115.7	128.1
С23	100.4	98.2	99.9	95.6	90.1	102.1	103.8	88.5	72.4	60.5	48.3	82.4	91.0	91.5	94.7
С24	91.3	94.6	108.6	120.1	101.5	88.1	118.1	117.3	76.1	105.8	97.0	83.6	119.4	99.5	96.5
С25	88.8	109.0	116.6	116.8	100.5	116.4	129.4	120.2	105.6	70.9	84.9	103.5	94.9	108.9	100.2
С26	113.2	104.4	134.4	142.6	110.8	123.2	122.3	139.4	138.1	128.0	114.7	135.4	137.2	139.5	155.4
С27	128.6	148.8	158.8	170.8	139.8	150.9	163.8	181.5	147.4	136.1	142.8	170.1	185.0	180.5	206.1
С28	110.7	119.2	135.7	136.1	108.6	129.9	131.3	132.5	112.1	111.3	126.4	149.1	134.3	141.0	152.9
С29	120.4	181.2	149.3	149.8	137.2	127.3	157.3	158.5	120.1	114.7	133.6	150.0	151.8	152.3	158.1
С30	95.2	89.7	81.5	74.7	49.5	86.3	52.2	81.5	59.4	57.7	70.3	108.4	88.1	100.4	142.2
С31	94.4	101.7	110.4	117.0	118.5	115.2	126.2	119.7	114.1	86.8	81.2	102.0	97.8	112.2	113.3
С32	179.9	143.3	186.0	169.1	164.4	152.6	163.0	142.8	121.7	151.8	117.1	160.3	165.9	182.8	189.7
С33	82.9	122.2	93.8	81.7	93.3	141.3	102.7	121.7	140.7	70.2	93.9	98.1	89.4	103.8	95.9
Д	103.5	100.3	100.5	115.3	108.1	97.2	113.4	129.3	140.9	131.7	129.7	114.7	103.8	95.0	95.0
Д35	103.5	100.3	100.5	115.3	108.1	97.2	113.4	129.3	140.9	131.7	129.7	114.7	103.8	95.0	95.0