

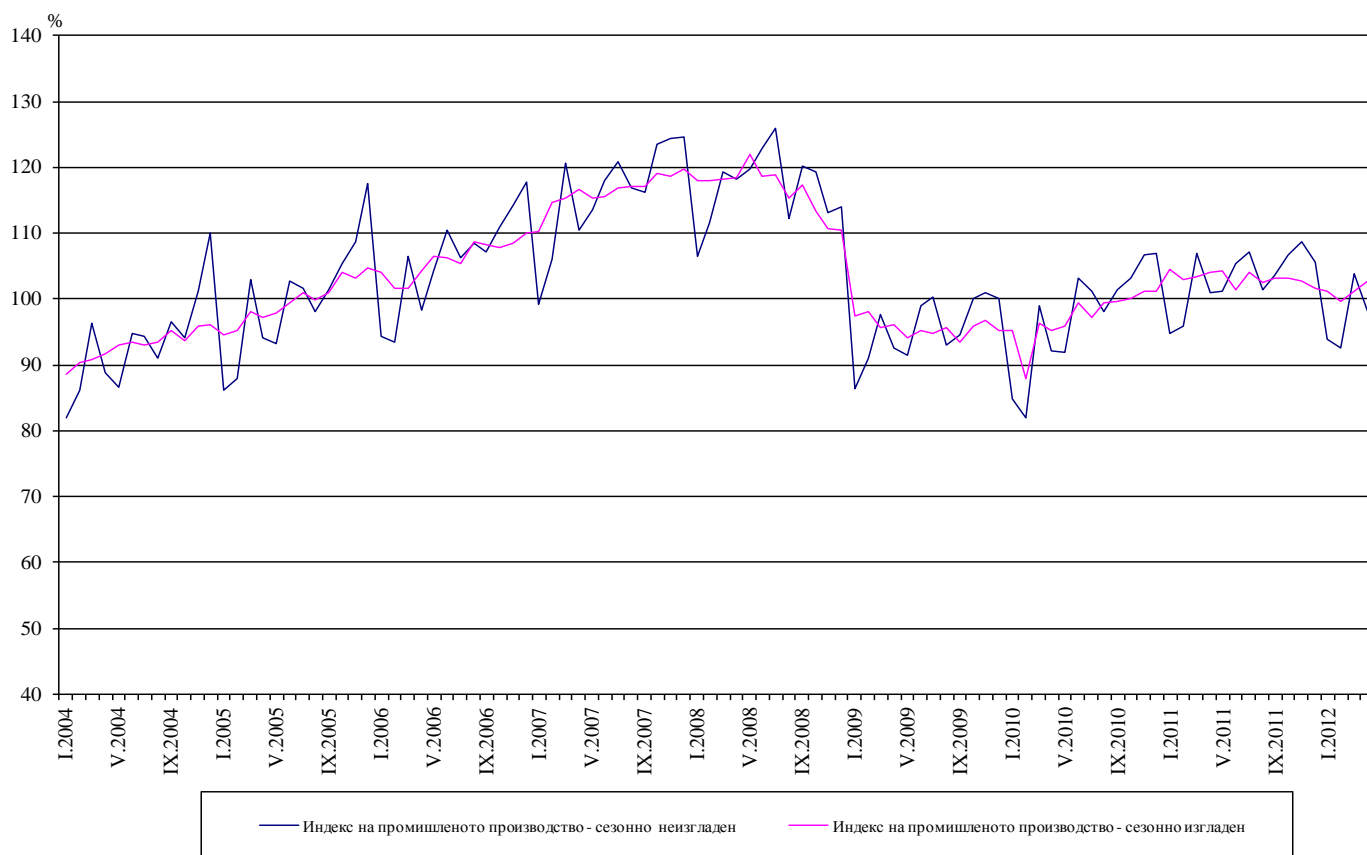


ИНДЕКСИ НА ПРОМИШЛЕНОТО ПРОИЗВОДСТВО ПРЕЗ АПРИЛ 2012 ГОДИНА¹

По предварителни данни през април 2012 г. индексът на промишленото производство², изчислен от сезонно изгладените данни³, нараства с 1.5% в сравнение с март 2012 година.

През април 2012 г. календарно изгладеният индекс⁴ на промишленото производство регистрира ръст от 0.3% спрямо съответния месец на 2011 година.

Фиг. 1. Индекс на промишленото производство (2005 = 100)



¹ Данните за април 2012 г. са предварителни.

² Месечните индекси на производството измерват измененията в **произведената продукция** на промишлените предприятия. Тази информация е подходяща за проследяване на текущото икономическо развитие и за краткосрочни прогнози. Индексите не измерват действителното равнище на производството, а оценяват средното изменение на производството между два времеви периода. За оценката на индексите се извършва представително наблюдение на предприятията от промишлеността, като извадката обхваща предприятията, чийто годишен оборот надхвърля 97% от оборота на цялата промишленост.

Индексите на промишленото производство се изчисляват при постоянна база 2005 г. чрез претегляне със структурата на добавената стойност по факторни разходи.

³ **Сезонното изглаждане** е статистически метод за отстраняване на сезонния компонент на времевия ред и е особено подходящ за дългосрочни сравнения на данните.

⁴ **Календарното изглаждане** представлява отстраняване на вариациите в месечните данни, дължащи се на различния брой календарни и работни дни в месеците, на националните празници, както и на наличието на екстремни стойности (например наличието на повечето неработни дни през май може да допринесе за спад на производството в някои дейности).

Сезонно и календарно изгладените данни по месеци от януари 2000 г. са публикувани в интернет страницата на НСИ (<http://www.nsi.bg/otrasal.php?otr=3>).

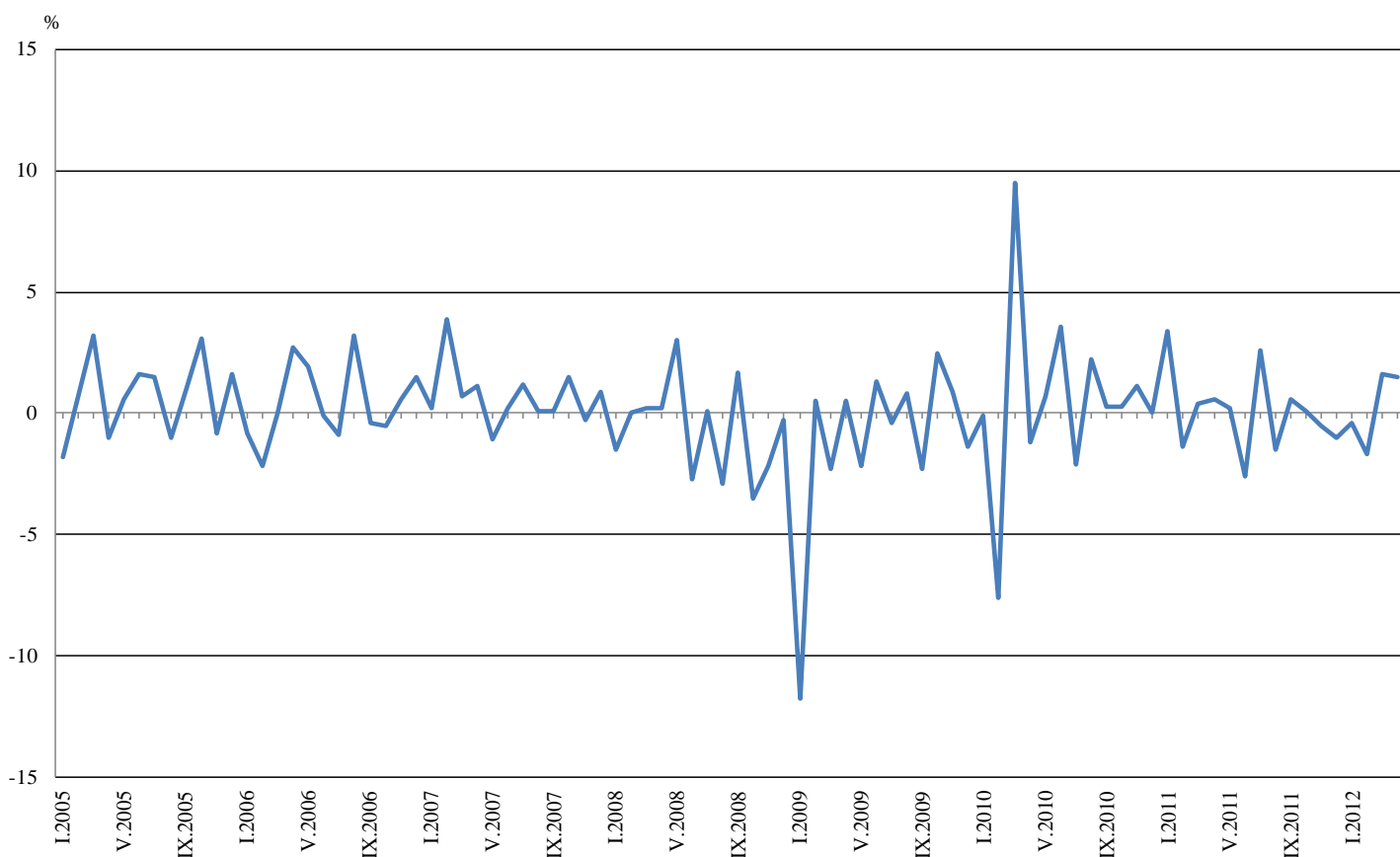


Месечни изменения

През април 2012 г. спрямо предходния месец увеличение е отбелязано в производството и разпределението на електрическа и топлоенергия и газ с 6.0% и в преработващата промишленост - с 1.4%, докато в добивната промишленост е регистрирано намаление от 6.7%.

По-значителен ръст в преработващата промишленост се наблюдава при производството на основни метали - с 56.0%, при производството на електрически съоръжения - с 9.2%, при производството на лекарствени вещества и продукти - с 6.1%, при производството на хартия, картон и изделия от хартия и картон - с 4.7%. Спад е регистриран при производството на химични продукти - с 19.4%, при производството на метални изделия, без машини и оборудване - с 6.9%, при печатната дейност и възпроизвеждането на записани носители - с 6.7%.

Фиг. 2. Процентно изменение на индекса на промишленото производство спрямо предходния месец (Сезонно изгладени)



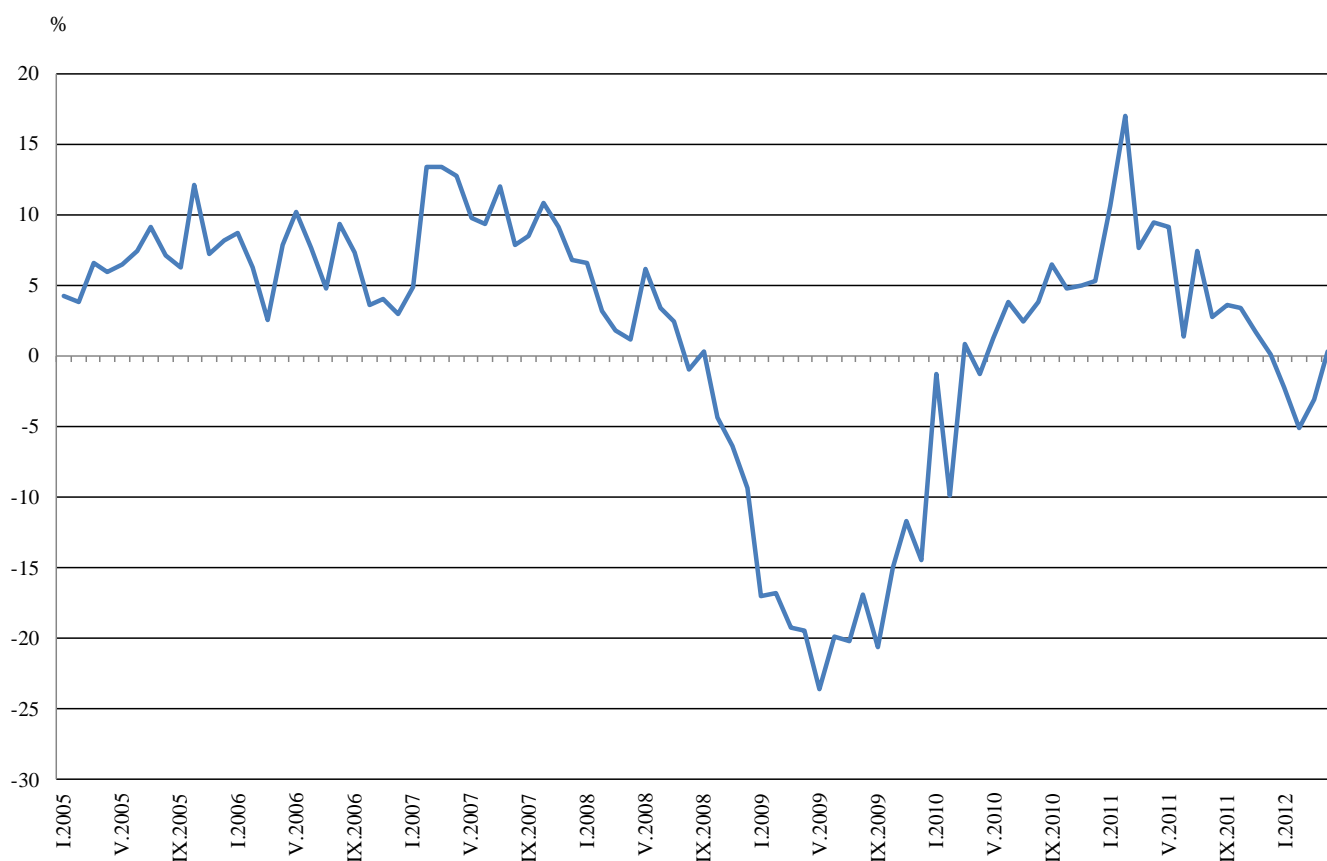


Годишни изменения

На годишна база увеличение на промишленото производство, изчислено от календарно изгладените данни, е отчетено в преработващата промишленост - с 4.2%, докато намаление се наблюдава в производството и разпределението на електрическа и топлоенергия и газ - с 11.9%, и в добивната промишленост - с 5.1%.

Регистриран е ръст в производството на инвестиционни продукти - 10.2%, и в производството на продукти за междинно потребление - 4.3%, докато в производството на енергийни продукти е отчетено намаление - 10.1%.

Фиг. 3. Процентно изменение на индекса на промишленото производство спрямо съответния месец на предходната година (Календарно изгладени)



Окончателните данни за март 2012 г. са публикувани в интернет страницата на НСИ (<http://www.nsi.bg/otrasal.php?otr=3>).


**Процентно изменение на индексите на промишленото производство
 спрямо предходния месец***

Икономически дейности	Код по КИД - 2008	2011		2012			
		XI	XII	I	II	III	IV
Промисленост - общо	В_TO_E36	-0.5	-1.0	-0.4	-1.7	1.6	1.5
Добивна промисленост	В	-10.0	18.7	-8.7	-5.4	5.0	-6.7
в това число:							
Добив на въглища	B05	5.5	-1.5	-13.5	3.4	7.3	-4.2
Добив на метални руди	B07	-39.7	89.6	-16.5	-10.1	10.5	1.4
Добив на неметални материали и суровини	B08	-9.7	4.6	-2.9	-12.5	19.5	5.6
Преработваща промисленост	С	-0.8	-2.7	1.9	-2.8	4.6	1.4
в това число:							
Производство на хранителни продукти	C10	-2.7	-1.4	0.2	7.0	0.3	-3.1
Производство на напитки	C11	-7.8	-2.8	2.5	2.4	10.4	-4.0
Производство на тютюневи изделия	C12	21.5	-6.7	8.3	4.9	4.7	-4.2
Производство на текстил и изделия от текстил, без облекло	C13	5.1	-1.9	-3.3	-3.8	1.4	-0.7
Производство на облекло	C14	-5.2	0.3	3.3	-4.7	4.9	-0.6
Обработка на кожи; производство на обувки и други изделия от обработени кожи без косям	C15	-4.8	-2.2	0.0	-8.3	2.3	-6.7
Производство на дървен материал и изделия от него, без мебели	C16	-3.2	7.1	-6.7	-10.5	6.3	4.2
Производство на хартия, картон и изделия от хартия и картон	C17	-10.1	-30.7	22.3	20.3	25.4	4.7
Печатна дейност и възпроизвеждане на записани носители	C18	-2.8	-8.1	3.3	1.0	2.4	-6.7
Производство на химични продукти	C20	-5.0	7.2	2.4	-4.1	4.0	-19.4
Производство на лекарствени вещества и продукти	C21	2.6	2.1	-9.5	6.6	-2.6	6.1
Производство на изделия от каучук и пластмаси	C22	-7.3	0.5	9.3	-11.1	7.2	3.2
Производство на изделия от други неметални минерални суровини	C23	-9.1	-0.1	4.9	-31.3	40.0	3.1
Производство на основни метали	C24	4.6	-14.4	14.8	-9.4	-27.1	56.0
Производство на метални изделия, без машини и оборудване	C25	-12.5	-22.0	11.4	-3.4	5.0	-6.9
Производство на компютърна и комуникационна техника, електронни и оптични продукти	C26	11.2	-17.4	35.4	-10.5	-1.9	7.3
Производство на електрически съоръжения	C27	8.8	-2.7	-2.1	2.7	9.1	9.2
Производство на машини и оборудване с общо и специално предназначение	C28	1.7	-6.9	13.6	1.2	4.8	-2.1
Производство на автомобили, ремаркета и полуремаркета	C29	-3.8	-11.1	-0.1	13.3	-1.6	-3.4
Производство на превозни средства, без автомобили	C30	37.9	-37.5	82.4	-9.9	11.2	-2.3
Производство на мебели	C31	-4.4	-0.6	-3.6	-10.6	7.4	0.3
Производство, неklasифицирано другаде	C32	-5.0	-1.6	42.7	-27.7	20.0	4.8
Ремонт и инсталиране на машини и оборудване	C33	13.5	-8.5	-0.5	9.3	-12.0	-0.1
Производство и разпределение на електрическа и топлоенергия и газ	D	2.6	-3.9	-1.3	1.7	-9.6	6.0
Производство и разпределение на електрическа и топлоенергия и газ	D35	2.6	-3.9	-1.3	1.7	-9.6	6.0

* Сезонно изгладени данни.


**Процентно изменение на индексите на промишленото производство спрямо съответния
месец на предходната година***

Икономически дейности	Код по КИД - 2008	2011		2012			
		XI	XII	I	II	III	IV
Промисленост - общо	В_ТО_Е36	1.7	0.1	-2.2	-5.1	-3.1	0.3
Добивна промисленост	В	-7.2	23.4	0.0	3.3	3.2	-5.1
в това число:							
Добив на въглища	В05	18.2	22.3	-5.8	-5.5	3.6	-24.1
Добив на метални руди	В07	-43.1	27.8	1.0	21.3	7.4	11.9
Добив на неметални материали и суровини	В08	-11.5	-5.4	1.9	-25.6	11.8	6.6
Преработваща промисленост	С	-1.0	-2.9	-2.9	-6.9	0.1	4.2
в това число:							
Производство на хранителни продукти	С10	-9.6	-7.7	-9.9	-3.6	3.8	-1.7
Производство на напитки	С11	-14.1	-10.5	-14.2	-15.6	7.4	2.7
Производство на тютюневи изделия	С12	21.6	4.9	16.1	21.7	40.4	20.7
Производство на текстил и изделия от текстил, без облекло	С13	-3.3	0.2	-12.9	-19.6	-13.7	-17.3
Производство на облекло	С14	-12.6	-8.8	-5.7	-15.8	-4.5	-2.6
Обработка на кожи; производство на обувки и други изделия от обработени кожи без косъм	С15	-10.1	-6.5	-10.9	-13.9	-20.6	-22.6
Производство на дървен материал и изделия от него, без мебели	С16	-5.5	6.9	-11.8	-25.8	-9.1	-4.4
Производство на хартия, картон и изделия от хартия и картон	С17	-24.4	-46.2	-44.5	-27.0	-4.3	-5.3
Печатна дейност и възпроизвеждане на записани носители	С18	-0.3	-6.4	-7.8	-6.6	-2.6	-0.8
Производство на химични продукти	С20	-17.6	15.4	-6.6	-15.0	12.5	-20.1
Производство на лекарствени вещества и продукти	С21	27.1	29.6	11.2	14.7	6.7	15.6
Производство на изделия от каучук и пластмаси	С22	-14.4	-9.2	-5.6	-18.9	-7.6	0.2
Производство на изделия от други неметални минерални суровини	С23	-5.1	0.4	2.9	-30.7	-1.4	0.4
Производство на основни метали	С24	26.1	-5.5	12.2	0.4	-24.3	14.3
Производство на метални изделия, без машини и оборудване	С25	3.1	-2.2	-13.0	6.9	-6.3	-8.4
Производство на компютърна и комуникационна техника, електронни и оптични продукти	С26	22.8	-5.5	21.3	2.4	8.4	22.3
Производство на електрически съоръжения	С27	15.1	11.0	-1.4	-2.4	6.7	39.7
Производство на машини и оборудване с общо и специално предназначение	С28	9.1	2.9	12.2	12.7	20.8	22.4
Производство на автомобили, ремаркета и полуремаркета	С29	-3.2	-20.4	-26.6	2.0	-3.1	5.8
Производство на превозни средства, без автомобили	С30	59.8	-40.1	9.9	6.4	21.3	5.7
Производство на мебели	С31	-0.7	10.2	-3.1	-15.0	-4.3	-4.0
Производство, неklasифицирано другаде	С32	-21.0	-9.1	16.1	-12.7	7.3	33.8
Ремонт и инсталиране на машини и оборудване	С33	9.2	-17.1	-11.0	0.6	-3.3	-7.8
Производство и разпределение на електрическа и топлинна енергия и газ	D	14.4	4.2	0.3	-4.0	-14.1	-11.9
Производство и разпределение на електрическа и топлинна енергия и газ	D35	14.4	4.2	0.3	-4.0	-14.1	-11.9

* Календарно изгладени данни.



**Индекси на промишленото производство
(Сезонно изгладени, 2005 = 100)**

Код по КИД - 2008	2011									2012			
	IV	V	VI	VII	VIII	IX	X	XI	XII	I	II	III	IV
B_TO_E36	104.0	104.2	101.5	104.1	102.5	103.1	103.2	102.7	101.7	101.3	99.6	101.2	102.7
B	81.0	88.6	76.0	84.6	81.6	84.1	84.2	75.8	90.0	82.2	77.8	81.7	76.2
B05	149.2	142.7	120.5	114.5	120.6	121.2	116.6	123.0	121.2	104.8	108.4	116.3	111.4
B07	60.4	64.0	55.7	80.0	66.3	79.4	76.4	46.1	87.4	73.0	65.6	72.5	73.5
B08	63.6	67.8	63.2	66.9	65.3	58.1	65.7	59.3	62.0	60.2	52.7	63.0	66.5
C	101.0	102.1	100.6	102.7	100.5	102.7	101.8	101.0	98.3	100.2	97.4	101.9	103.3
C10	113.2	109.5	106.6	110.8	108.1	110.1	111.2	108.2	106.7	106.9	114.4	114.7	111.1
C11	85.6	89.4	83.7	88.9	84.7	88.5	85.7	79.0	76.8	78.7	80.6	89.0	85.4
C12	108.6	99.7	107.2	101.1	99.2	94.6	93.3	113.4	105.8	114.6	120.2	125.9	120.6
C13	72.3	74.4	73.7	66.8	77.7	66.3	60.8	63.9	62.7	60.6	58.3	59.1	58.7
C14	68.6	70.9	68.6	71.9	70.2	69.5	67.3	63.8	64.0	66.1	63.0	66.1	65.7
C15	77.8	79.4	74.9	81.2	81.0	80.5	75.1	71.5	69.9	69.9	64.1	65.6	61.2
C16	83.2	80.1	84.6	88.1	86.1	85.6	84.8	82.1	87.9	82.0	73.4	78.0	81.3
C17	148.7	160.9	151.8	148.4	137.0	134.5	115.5	103.8	71.9	87.9	105.7	132.6	138.8
C18	100.8	105.7	103.6	108.2	99.6	100.1	112.2	109.1	100.3	103.6	104.6	107.1	99.9
C20	107.0	115.6	107.6	106.6	110.4	109.2	103.7	98.5	105.6	108.1	103.7	107.8	86.9
C21	95.6	94.3	96.4	97.7	98.0	96.6	102.3	105.0	107.2	97.0	103.4	100.7	106.8
C22	108.8	122.5	113.6	115.4	115.2	118.3	111.0	102.9	103.4	113.0	100.5	107.7	111.1
C23	86.8	85.7	88.0	87.2	86.0	92.1	92.4	84.0	83.9	88.0	60.5	84.7	87.3
C24	101.8	111.0	108.0	110.2	106.0	96.2	108.6	113.6	97.2	111.6	101.1	73.7	115.0
C25	101.3	112.1	108.0	111.9	100.5	113.0	130.5	114.2	89.1	99.3	95.9	100.7	93.8
C26	114.9	130.8	128.1	142.9	121.6	115.4	120.4	133.9	110.6	149.7	134.0	131.5	141.1
C27	145.9	151.5	152.9	158.9	153.7	142.7	145.3	158.1	153.9	150.7	154.8	168.9	184.4
C28	113.0	126.2	122.7	125.1	117.7	125.4	122.6	124.7	116.1	131.9	133.5	139.9	137.0
C29	130.7	150.7	137.8	153.0	153.5	128.8	149.1	143.5	127.5	127.4	144.3	142.0	137.2
C30	96.4	112.4	77.8	68.3	47.7	78.7	62.8	86.6	54.1	98.7	88.9	98.9	96.6
C31	106.5	108.1	105.7	113.0	117.1	112.7	114.9	109.9	109.2	105.3	94.1	101.1	101.4
C32	128.0	166.7	163.8	169.1	161.6	141.8	140.9	133.8	131.6	187.8	135.8	163.0	170.8
C33	106.6	92.3	89.6	79.9	94.8	131.5	99.0	112.4	102.9	102.4	111.9	98.5	98.4
D	124.7	118.8	114.1	123.3	118.5	110.1	117.8	120.9	116.2	114.7	116.6	105.4	111.7
D35	124.7	118.8	114.1	123.3	118.5	110.1	117.8	120.9	116.2	114.7	116.6	105.4	111.7



**Индекси на промишленото производство
(Календарно изгледени, 2005 = 100)**

Код по КИД - 2008	2009	2010	2011									2012			
	IV	IV	IV	V	VI	VII	VIII	IX	X	XI	XII	I	II	III	IV
В_ТО_Е36	92.6	91.4	100.1	101.0	104.1	108.8	101.1	103.8	108.5	108.3	103.9	93.2	91.5	103.1	100.4
В	74.2	64.9	77.9	85.2	73.0	83.9	79.5	86.4	94.1	82.0	96.0	76.9	72.7	80.4	73.9
В05	77.8	51.2	121.1	126.6	104.9	109.7	112.2	125.2	140.9	146.8	131.2	108.8	106.4	113.5	91.9
В07	72.0	86.1	65.7	67.0	58.3	78.8	65.9	77.4	79.6	46.6	90.6	73.0	65.6	72.5	73.5
В08	85.3	58.1	62.3	72.8	68.2	70.2	68.9	62.0	74.4	65.1	67.0	42.2	39.6	58.9	66.4
С	92.1	93.0	98.4	102.3	108.6	110.4	101.1	107.2	108.6	106.2	95.7	85.1	83.4	103.2	102.5
С10	107.4	105.0	108.6	105.6	109.5	112.5	112.4	120.1	122.8	115.7	112.3	89.3	98.7	113.3	106.8
С11	98.1	87.2	81.6	94.9	99.9	110.1	108.3	95.5	77.8	75.1	87.2	49.0	52.6	83.8	83.8
С12	79.9	71.5	90.7	102.2	123.0	116.2	115.6	104.1	107.5	136.9	103.7	91.8	89.9	118.1	109.5
С13	79.8	75.6	78.4	81.2	86.1	74.6	63.6	63.7	61.2	67.4	53.3	48.4	55.7	65.1	64.8
С14	68.9	61.4	61.3	64.4	71.5	83.5	70.4	68.5	68.5	63.9	64.5	65.6	60.3	65.3	59.7
С15	65.9	66.0	66.0	69.2	79.6	95.2	78.6	84.3	77.7	70.0	65.2	68.6	63.6	67.3	51.1
С16	59.5	81.4	82.1	77.3	91.2	96.2	89.9	93.2	93.6	87.8	83.4	62.9	56.8	74.5	78.5
С17	74.6	116.3	150.9	161.6	166.1	157.1	139.1	139.9	112.9	101.9	69.5	80.7	96.2	138.1	142.9
С18	104.3	109.8	95.2	99.6	108.3	108.3	103.9	106.2	124.6	118.1	113.3	85.2	91.3	101.1	94.4
С20	76.7	90.3	111.7	113.3	112.7	108.0	104.6	110.2	100.9	101.8	104.3	100.3	97.1	119.0	89.3
С21	73.8	81.2	91.7	90.8	109.5	84.1	97.6	95.5	114.7	115.7	110.0	75.6	103.6	105.1	106.0
С22	102.7	105.3	107.9	115.7	122.9	127.6	117.9	124.6	124.4	109.3	97.9	90.6	83.9	108.7	108.1
С23	96.6	77.4	89.4	92.8	99.9	95.6	90.1	102.1	103.8	88.5	72.4	60.5	48.3	82.4	89.8
С24	96.7	102.2	104.3	119.3	108.6	120.1	101.5	88.1	118.1	117.3	76.1	105.8	97.0	83.6	119.2
С25	84.6	94.9	102.5	107.5	116.6	116.8	100.5	116.4	129.4	120.2	105.6	70.9	84.9	103.5	93.9
С26	87.8	109.1	112.6	123.2	134.4	142.6	110.8	123.2	122.3	139.4	138.1	128.0	114.7	135.4	137.7
С27	123.4	131.6	133.5	140.0	158.8	170.8	139.8	150.9	163.8	181.5	147.4	136.1	142.8	170.1	186.5
С28	100.1	100.7	109.6	123.3	135.7	136.1	108.6	129.9	131.3	132.5	112.1	111.3	126.4	149.1	134.2
С29	97.5	153.1	132.6	155.7	149.3	149.8	137.2	127.3	157.3	158.5	120.1	114.7	133.6	150.0	140.3
С30	92.2	67.1	83.5	171.3	81.5	74.7	49.5	86.3	52.2	81.5	59.4	57.7	70.3	108.4	88.3
С31	92.2	86.4	102.0	105.0	110.4	117.0	118.5	115.2	126.2	119.7	114.1	86.8	81.2	102.0	97.9
С32	133.3	138.4	123.9	164.7	186.0	169.1	164.4	152.6	163.0	142.8	121.7	151.8	117.1	160.3	165.8
С33	89.1	105.0	97.4	87.4	93.8	81.7	93.3	141.3	102.7	121.7	140.7	70.2	93.9	98.1	89.8
Д	101.0	97.2	117.7	102.3	100.5	115.3	108.1	97.2	113.4	129.3	140.9	131.7	129.7	114.7	103.7
Д35	101.0	97.2	117.7	102.3	100.5	115.3	108.1	97.2	113.4	129.3	140.9	131.7	129.7	114.7	103.7