

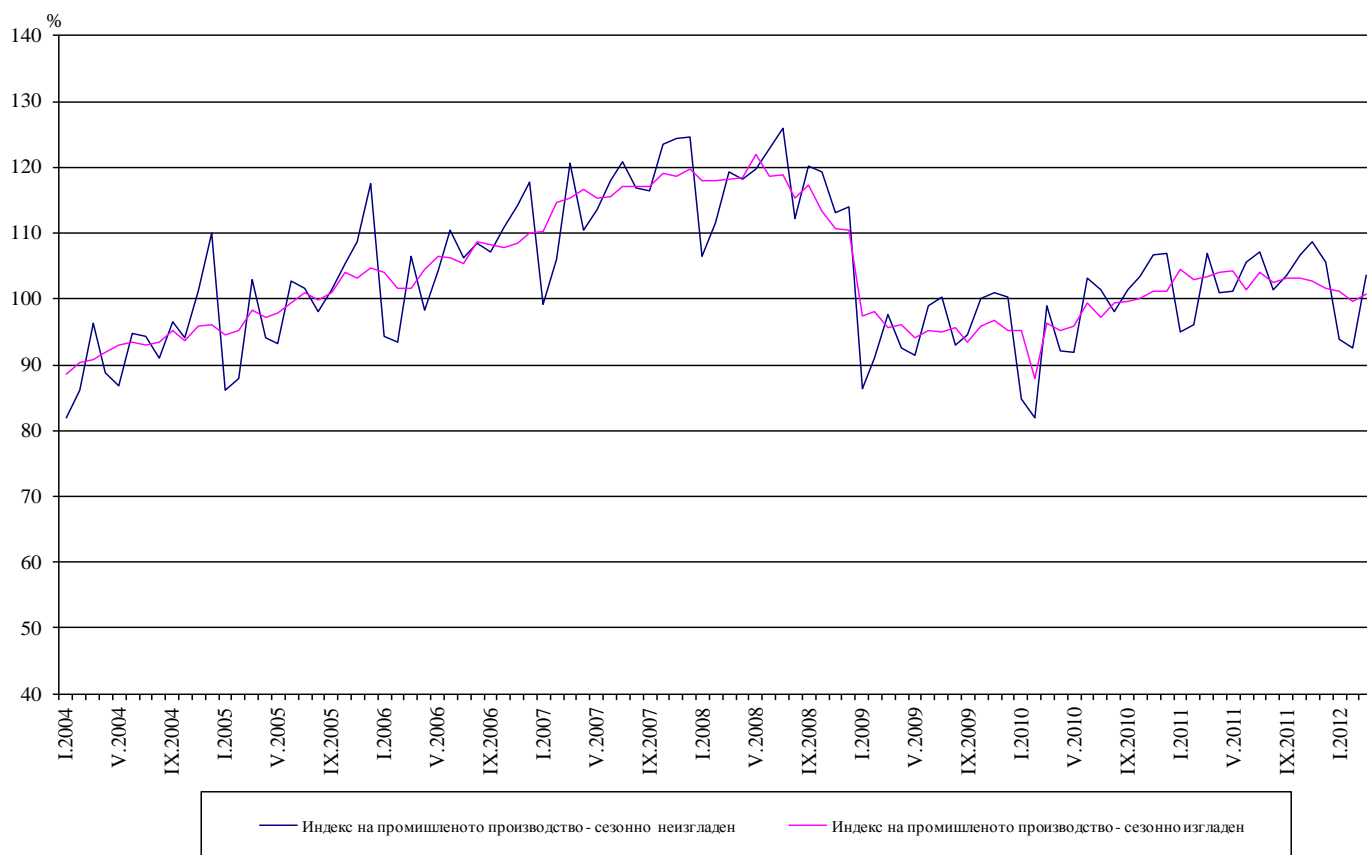


## ИНДЕКСИ НА ПРОМИШЛЕНОТО ПРОИЗВОДСТВО ПРЕЗ МАРТ 2012 ГОДИНА<sup>1</sup>

По предварителни данни през март 2012 г. индексът на промишленото производство<sup>2</sup>, изчислен от сезонно изгладените данни<sup>3,5</sup>, нараства с 1.0% в сравнение с февруари 2012 година.

През март 2012 г. календарно изгладеният индекс<sup>4,5</sup> на промишленото производство регистрира спад от 3.2% спрямо съответния месец на 2011 година.

Фиг. 1. Индекс на промишленото производство (2005 = 100)



<sup>1</sup> Данните за март 2012 г. са предварителни.

<sup>2</sup> Месечните индекси на производството измерват измененията в **произведената продукция** на промишлените предприятия. Тази информация е подходяща за проследяване на текущото икономическо развитие и за краткосрочни прогнози. Индексите не измерват действителното равнище на производството, а оценяват средното изменение на производството между два времеви периода. За оценката на индексите се извършва представително наблюдение на предприятията от промишлеността, като извадката обхваща предприятия, чийто годишен оборот надхвърля 97% от оборота на цялата промишленост.

Индексите на промишленото производство се изчисляват при постоянна база 2005 г. чрез претегляне със структурата на добавената стойност по факторни разходи.

<sup>3</sup> **Сезонното изглаждане** е статистически метод за отстраняване на сезонния компонент на времевия ред и е особено подходящ за дългосрочни сравнения на данните.

<sup>4</sup> **Календарното изглаждане** представлява отстраняване на вариациите в месечните данни, дължащи се на различния брой календарни и работни дни в месеците, на националните празници, както и на наличието на екстремни стойности (например наличието на повечето неработни дни през май може да допринесе за спад на производството в някои дейности).

<sup>5</sup> Сезонно и календарно изгладените данни за периода 2000 - 2010 г. са публикувани в интернет страницата на НСИ (<http://www.nsi.bg/otrasal.php?otr=3>).

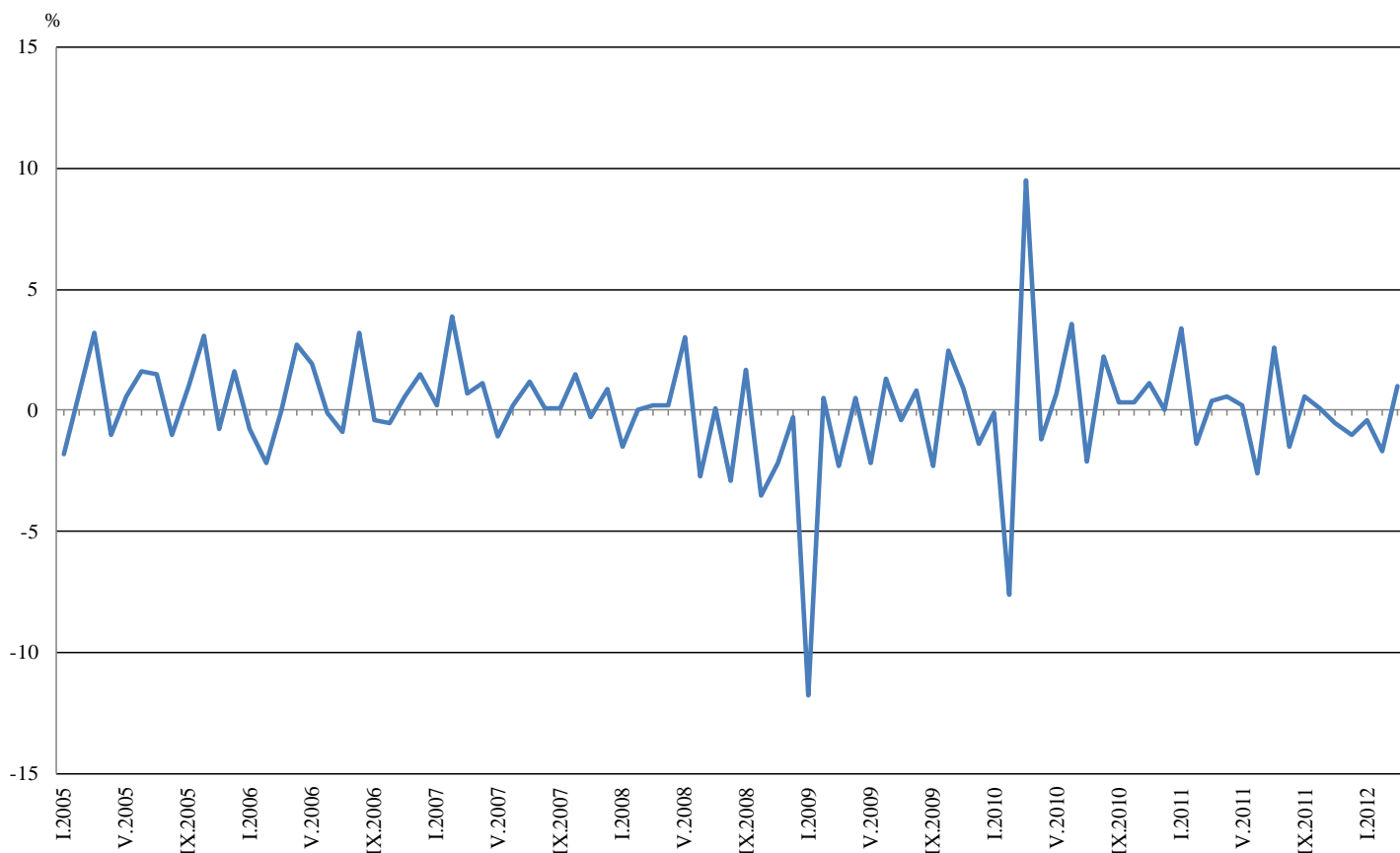


### Месечни изменения

През март 2012 г. спрямо предходния месец производството в добивната промишленост нараства с 5.5%, в преработващата промишленост - с 4.0%, докато в производството и разпределението на електрическа и топлоенергия и газ е отчетено намаление от 9.9%.

По-значителен ръст в преработващата промишленост се наблюдава при производството на изделия от други неметални минерални суровини - с 34.0%, при производството на хартия, картон и изделия от хартия и картон - с 25.0%, при производството на химични продукти - с 15.1%, при производството на напитки - с 9.6%, при производството на електрически съоръжения - с 6.8%. Спад е регистриран при производството на основни метали - с 27.1%, при ремонта и инсталирането на машини и оборудване - с 10.9%, при производството на лекарствени вещества и продукти - с 2.8%.

**Фиг. 2. Процентно изменение на индекса на промишленото производство спрямо предходния месец (Сезонно изгладени)**



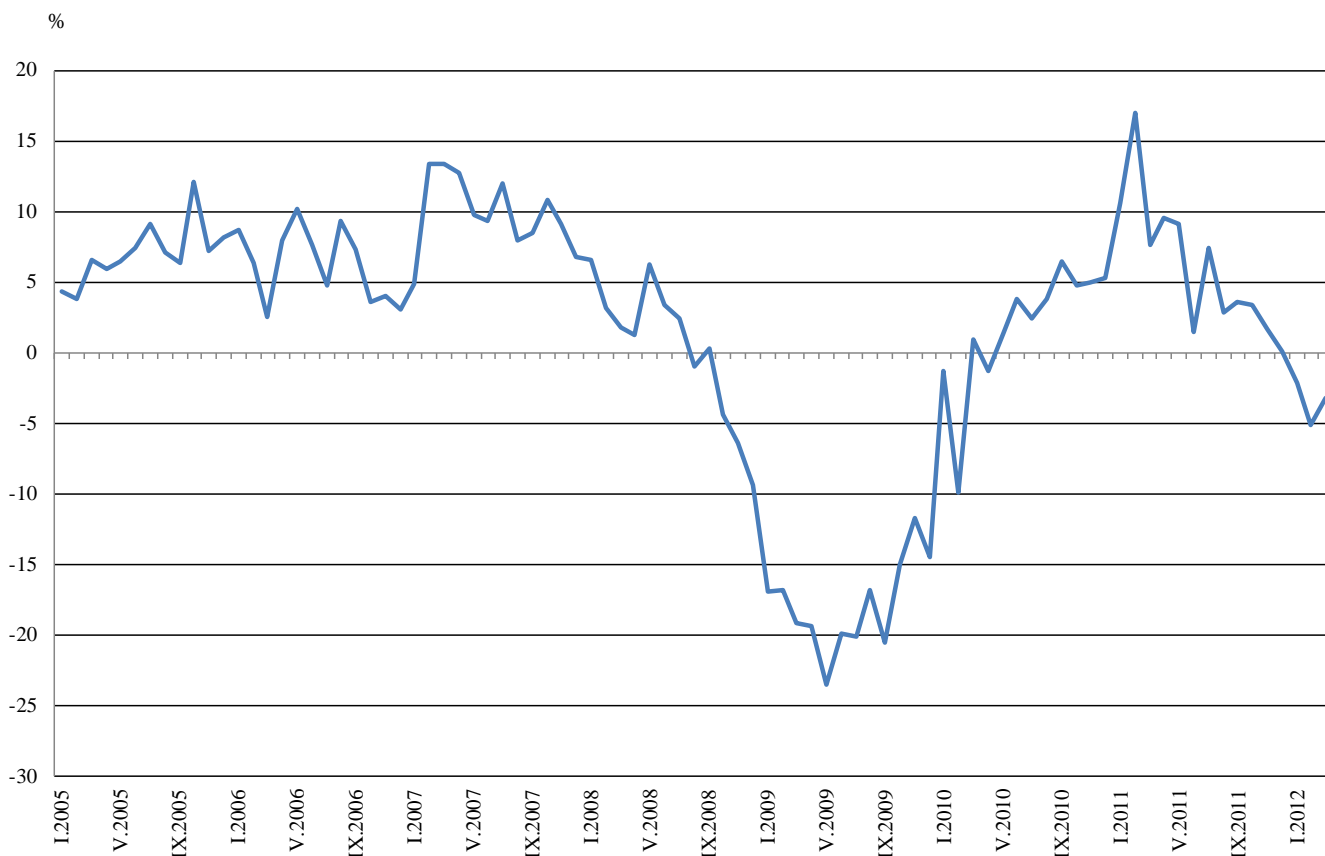


### Годишни изменения

На годишна база намаление на промишленото производство, изчислено от календарно изгладените данни, е отчетено в производството и разпределението на електрическа и топлоенергия и газ - с 14.3%, в преработващата промишленост - с 0.1%, докато в добивната промишленост е отбелязано увеличение с 3.6%.

Регистриран е спад в производството на енергийни продукти (10.9%) и в производството на продукти за междинно потребление (4.4%), докато в производството на инвестиционни продукти е отчетено увеличение (7.6%).

**Фиг. 3. Процентно изменение на индекса на промишленото производство спрямо съответния месец на предходната година (Календарно изгладени)**



Окончателните данни за февруари 2012 г. са публикувани в интернет страницата на НСИ (<http://www.nsi.bg/otrasal.php?otr=3>).


**Процентно изменение на индексите на промишленото производство  
спрямо предходния месец<sup>1</sup>**

Икономически дейности	Код по КИД - 2008	2011			2012		
		X	XI	XII	I	II	III
<b>Промисленост - общо</b>	<b>V_TO_E36</b>	<b>0.1</b>	<b>-0.5</b>	<b>-1.0</b>	<b>-0.4</b>	<b>-1.7</b>	<b>1.0</b>
<b>Добивна промисленост</b>	<b>V</b>	<b>0.1</b>	<b>-10.0</b>	<b>18.7</b>	<b>-8.7</b>	<b>-5.4</b>	<b>5.5</b>
в това число:							
Добив на въглища	B05	-3.8	5.5	-1.5	-13.5	3.4	7.9
Добив на метални руди	B07	-3.8	-39.7	89.6	-16.5	-10.1	10.4
Добив на неметални материали и суровини	B08	13.1	-9.7	4.6	-2.9	-12.5	19.4
<b>Преработваща промисленост</b>	<b>C</b>	<b>-0.9</b>	<b>-0.8</b>	<b>-2.7</b>	<b>1.9</b>	<b>-2.8</b>	<b>4.0</b>
в това число:							
Производство на хранителни продукти	C10	1.0	-2.7	-1.4	0.2	7.0	1.0
Производство на напитки	C11	-3.2	-7.8	-2.8	2.5	2.4	9.6
Производство на тютюневи изделия	C12	-1.4	21.5	-6.7	8.3	4.9	-0.7
Производство на текстил и изделия от текстил, без облекло	C13	-8.3	5.1	-1.9	-3.3	-3.8	2.6
Производство на облекло	C14	-3.2	-5.2	0.3	3.3	-4.7	4.0
Обработка на кожи; производство на обувки и други изделия от обработени кожи без косъм	C15	-6.7	-4.8	-2.2	0.0	-8.3	3.6
Производство на дървен материал и изделия от него, без мебели	C16	-0.9	-3.2	7.1	-6.7	-10.5	6.0
Производство на хартия, картон и изделия от хартия и картон	C17	-14.1	-10.1	-30.7	22.3	20.3	25.0
Печатна дейност и възпроизвеждане на записани носители	C18	12.1	-2.8	-8.1	3.3	1.0	1.1
Производство на химични продукти	C20	-5.0	-5.0	7.2	2.4	-4.1	15.1
Производство на лекарствени вещества и продукти	C21	5.9	2.6	2.1	-9.5	6.6	-2.8
Производство на изделия от каучук и пластмаси	C22	-6.2	-7.3	0.5	9.3	-11.1	4.3
Производство на изделия от други неметални минерални суровини	C23	0.3	-9.1	-0.1	4.9	-31.3	34.0
Производство на основни метали	C24	12.9	4.6	-14.4	14.8	-9.4	-27.1
Производство на метални изделия, без машини и оборудване	C25	15.5	-12.5	-22.0	11.4	-3.4	1.5
Производство на компютърна и комуникационна техника, електронни и оптични продукти	C26	4.3	11.2	-17.4	35.4	-10.5	0.5
Производство на електрически съоръжения	C27	1.8	8.8	-2.7	-2.1	2.7	6.8
Производство на машини и оборудване, с общо и специално предназначение	C28	-2.2	1.7	-6.9	13.6	1.2	5.5
Производство на автомобили, ремаркета и полуремаркета	C29	15.8	-3.8	-11.1	-0.1	13.3	-1.0
Производство на превозни средства, без автомобили	C30	-20.2	37.9	-37.5	82.4	-9.9	6.6
Производство на мебели	C31	2.0	-4.4	-0.6	-3.6	-10.6	5.4
Производство, неклассифицирано другаде	C32	-0.6	-5.0	-1.6	42.7	-27.7	19.8
Ремонт и инсталиране на машини и оборудване	C33	-24.7	13.5	-8.5	-0.5	9.3	-10.9
<b>Производство и разпределение на електрическа и топлинна енергия и газ</b>	<b>D</b>	<b>7.0</b>	<b>2.6</b>	<b>-3.9</b>	<b>-1.3</b>	<b>1.7</b>	<b>-9.9</b>
Производство и разпределение на електрическа и топлинна енергия и газ	D35	7.0	2.6	-3.9	-1.3	1.7	-9.9

<sup>1</sup> Сезонно изгладени данни.


**Процентно изменение на индексите на промишленото производство спрямо съответния месец на предходната година<sup>1</sup>**

Икономически дейности	Код по КИД - 2008	2011			2012		
		X	XI	XII	I	II	III
<b>Промисленост - общо</b>	<b>В_ТО_Е36</b>	<b>3.4</b>	<b>1.7</b>	<b>0.1</b>	<b>-2.2</b>	<b>-5.1</b>	<b>-3.2</b>
<b>Добивна промисленост</b>	<b>В</b>	<b>12.0</b>	<b>-7.2</b>	<b>23.4</b>	<b>0.0</b>	<b>3.3</b>	<b>3.6</b>
в това число:							
Добив на въглища	В05	7.5	18.2	22.3	-5.8	-5.5	3.9
Добив на метални руди	В07	18.1	-43.1	27.8	1.0	21.3	7.3
Добив на неметални материали и суровини	В08	3.0	-11.5	-5.4	1.9	-25.6	12.5
<b>Преработваща промисленост</b>	<b>С</b>	<b>2.4</b>	<b>-1.0</b>	<b>-2.9</b>	<b>-2.9</b>	<b>-6.9</b>	<b>-0.1</b>
в това число:							
Производство на хранителни продукти	С10	-3.2	-9.6	-7.7	-9.9	-3.6	4.6
Производство на напитки	С11	7.0	-14.1	-10.5	-14.2	-15.6	6.5
Производство на тютюневи изделия	С12	-7.6	21.6	4.9	16.1	21.7	30.0
Производство на текстил и изделия от текстил, без облекло	С13	-14.4	-3.3	0.2	-12.9	-19.6	-12.3
Производство на облекло	С14	-6.8	-12.6	-8.8	-5.7	-15.8	-5.3
Обработка на кожи; производство на обувки и други изделия от обработени кожи без косъм	С15	-5.2	-10.1	-6.5	-10.9	-13.9	-20.0
Производство на дървен материал и изделия от него, без мебели	С16	-7.4	-5.5	6.9	-11.8	-25.8	-9.0
Производство на хартия, картон и изделия от хартия и картон	С17	1.3	-24.4	-46.2	-44.5	-27.0	-4.4
Печатна дейност и възпроизвеждане на записани носители	С18	2.0	-0.3	-6.4	-7.8	-6.6	-4.1
Производство на химични продукти	С20	0.4	-17.6	15.4	-6.6	-15.0	25.0
Производство на лекарствени вещества и продукти	С21	15.6	27.1	29.6	11.2	14.7	6.8
Производство на изделия от каучук и пластмаси	С22	-2.1	-14.4	-9.2	-5.6	-18.9	-10.3
Производство на изделия от други неметални минерални суровини	С23	16.8	-5.1	0.4	2.9	-30.7	-6.0
Производство на основни метали	С24	8.7	26.1	-5.5	12.2	0.4	-24.5
Производство на метални изделия, без машини и оборудване	С25	27.0	3.1	-2.2	-13.0	6.9	-9.9
Производство на компютърна и комуникационна техника, електронни и оптични продукти	С26	3.7	22.8	-5.5	21.3	2.4	11.3
Производство на електрически съоръжения	С27	-4.8	15.1	11.0	-1.4	-2.4	6.8
Производство на машини и оборудване, с общо и специално предназначение	С28	5.1	9.1	2.9	12.2	12.7	22.0
Производство на автомобили, ремаркета и полуремаркета	С29	-8.4	-3.2	-20.4	-26.6	2.0	-2.5
Производство на превозни средства, без автомобили	С30	7.4	59.8	-40.1	9.9	6.4	16.6
Производство на мебели	С31	10.7	-0.7	10.2	-3.1	-15.0	-6.5
Производство, неклаифицирано другаде	С32	-0.2	-21.0	-9.1	16.1	-12.7	7.3
Ремонт и инсталиране на машини и оборудване	С33	-16.4	9.2	-17.1	-11.0	0.6	-2.2
<b>Производство и разпределение на електрическа и топлинна енергия и газ</b>	<b>D</b>	<b>2.6</b>	<b>14.4</b>	<b>4.2</b>	<b>0.3</b>	<b>-4.0</b>	<b>-14.3</b>
Производство и разпределение на електрическа и топлинна енергия и газ	D35	2.6	14.4	4.2	0.3	-4.0	-14.3

<sup>1</sup> Календарно изгладени данни.



**Индекси на промишленото производство  
(Сезонно изгладени, 2005 = 100)**

Код по КИД - 2008	2011										2012		
	III	IV	V	VI	VII	VIII	IX	X	XI	XII	I	II	III
<b>B_TO_E36</b>	<b>103.4</b>	<b>104.0</b>	<b>104.2</b>	<b>101.5</b>	<b>104.1</b>	<b>102.5</b>	<b>103.1</b>	<b>103.2</b>	<b>102.7</b>	<b>101.7</b>	<b>101.3</b>	<b>99.6</b>	<b>100.6</b>
<b>B</b>	<b>79.3</b>	<b>81.0</b>	<b>88.6</b>	<b>76.0</b>	<b>84.6</b>	<b>81.6</b>	<b>84.1</b>	<b>84.2</b>	<b>75.8</b>	<b>90.0</b>	<b>82.2</b>	<b>77.8</b>	<b>82.1</b>
<b>B05</b>	110.9	149.2	142.7	120.5	114.5	120.6	121.2	116.6	123.0	121.2	104.8	108.4	117.0
<b>B07</b>	68.8	60.4	64.0	55.7	80.0	66.3	79.4	76.4	46.1	87.4	73.0	65.6	72.4
<b>B08</b>	56.1	63.6	67.8	63.2	66.9	65.3	58.1	65.7	59.3	62.0	60.2	52.7	62.9
<b>C</b>	<b>102.1</b>	<b>101.0</b>	<b>102.1</b>	<b>100.6</b>	<b>102.7</b>	<b>100.5</b>	<b>102.7</b>	<b>101.8</b>	<b>101.0</b>	<b>98.3</b>	<b>100.2</b>	<b>97.4</b>	<b>101.3</b>
<b>C10</b>	111.3	113.2	109.5	106.6	110.8	108.1	110.1	111.2	108.2	106.7	106.9	114.4	115.6
<b>C11</b>	85.5	85.6	89.4	83.7	88.9	84.7	88.5	85.7	79.0	76.8	78.7	80.6	88.3
<b>C12</b>	100.8	108.6	99.7	107.2	101.1	99.2	94.6	93.3	113.4	105.8	114.6	120.2	119.4
<b>C13</b>	67.6	72.3	74.4	73.7	66.8	77.7	66.3	60.8	63.9	62.7	60.6	58.3	59.8
<b>C14</b>	69.5	68.6	70.9	68.6	71.9	70.2	69.5	67.3	63.8	64.0	66.1	63.0	65.5
<b>C15</b>	79.6	77.8	79.4	74.9	81.2	81.0	80.5	75.1	71.5	69.9	69.9	64.1	66.4
<b>C16</b>	82.6	83.2	80.1	84.6	88.1	86.1	85.6	84.8	82.1	87.9	82.0	73.4	77.8
<b>C17</b>	141.7	148.7	160.9	151.8	148.4	137.0	134.5	115.5	103.8	71.9	87.9	105.7	132.1
<b>C18</b>	110.4	100.8	105.7	103.6	108.2	99.6	100.1	112.2	109.1	100.3	103.6	104.6	105.7
<b>C20</b>	96.8	107.0	115.6	107.6	106.6	110.4	109.2	103.7	98.5	105.6	108.1	103.7	119.4
<b>C21</b>	93.1	95.6	94.3	96.4	97.7	98.0	96.6	102.3	105.0	107.2	97.0	103.4	100.5
<b>C22</b>	115.9	108.8	122.5	113.6	115.4	115.2	118.3	111.0	102.9	103.4	113.0	100.5	104.8
<b>C23</b>	84.9	86.8	85.7	88.0	87.2	86.0	92.1	92.4	84.0	83.9	88.0	60.5	81.1
<b>C24</b>	101.0	101.8	111.0	108.0	110.2	106.0	96.2	108.6	113.6	97.2	111.6	101.1	73.7
<b>C25</b>	106.8	101.3	112.1	108.0	111.9	100.5	113.0	130.5	114.2	89.1	99.3	95.9	97.3
<b>C26</b>	120.9	114.9	130.8	128.1	142.9	121.6	115.4	120.4	133.9	110.6	149.7	134.0	134.7
<b>C27</b>	155.8	145.9	151.5	152.9	158.9	153.7	142.7	145.3	158.1	153.9	150.7	154.8	165.4
<b>C28</b>	118.2	113.0	126.2	122.7	125.1	117.7	125.4	122.6	124.7	116.1	131.9	133.5	140.9
<b>C29</b>	146.0	130.7	150.7	137.8	153.0	153.5	128.8	149.1	143.5	127.5	127.4	144.3	142.9
<b>C30</b>	92.3	96.4	112.4	77.8	68.3	47.7	78.7	62.8	86.6	54.1	98.7	88.9	94.8
<b>C31</b>	104.7	106.5	108.1	105.7	113.0	117.1	112.7	114.9	109.9	109.2	105.3	94.1	99.2
<b>C32</b>	152.1	128.0	166.7	163.8	169.1	161.6	141.8	140.9	133.8	131.6	187.8	135.8	162.7
<b>C33</b>	101.2	106.6	92.3	89.6	79.9	94.8	131.5	99.0	112.4	102.9	102.4	111.9	99.7
<b>D</b>	<b>121.6</b>	<b>124.7</b>	<b>118.8</b>	<b>114.1</b>	<b>123.3</b>	<b>118.5</b>	<b>110.1</b>	<b>117.8</b>	<b>120.9</b>	<b>116.2</b>	<b>114.7</b>	<b>116.6</b>	<b>105.1</b>
<b>D35</b>	121.6	124.7	118.8	114.1	123.3	118.5	110.1	117.8	120.9	116.2	114.7	116.6	105.1



**Индекси на промишленото производство  
(Календарно изгледени, 2005 = 100)**

Код по КИД - 2008	2009	2010	2011										2012		
	III	III	III	IV	V	VI	VII	VIII	IX	X	XI	XII	I	II	III
<b>В_ТО_Е36</b>	<b>98.0</b>	<b>98.9</b>	<b>106.4</b>	<b>100.1</b>	<b>101.0</b>	<b>104.1</b>	<b>108.8</b>	<b>101.1</b>	<b>103.8</b>	<b>108.5</b>	<b>108.3</b>	<b>103.9</b>	<b>93.2</b>	<b>91.5</b>	<b>103.0</b>
<b>В</b>	<b>70.7</b>	<b>75.6</b>	<b>77.9</b>	<b>77.9</b>	<b>85.2</b>	<b>73.0</b>	<b>83.9</b>	<b>79.5</b>	<b>86.4</b>	<b>94.1</b>	<b>82.0</b>	<b>96.0</b>	<b>76.9</b>	<b>72.7</b>	<b>80.7</b>
<b>В05</b>	91.5	89.3	109.6	121.1	126.6	104.9	109.7	112.2	125.2	140.9	146.8	131.2	108.8	106.4	113.9
<b>В07</b>	61.8	80.3	67.5	65.7	67.0	58.3	78.8	65.9	77.4	79.6	46.6	90.6	73.0	65.6	72.4
<b>В08</b>	88.7	69.1	52.7	62.3	72.8	68.2	70.2	68.9	62.0	74.4	65.1	67.0	42.2	39.6	59.3
<b>С</b>	<b>92.1</b>	<b>95.9</b>	<b>103.1</b>	<b>98.4</b>	<b>102.3</b>	<b>108.6</b>	<b>110.4</b>	<b>101.1</b>	<b>107.2</b>	<b>108.6</b>	<b>106.2</b>	<b>95.7</b>	<b>85.1</b>	<b>83.4</b>	<b>103.0</b>
<b>С10</b>	110.9	109.6	109.2	108.6	105.6	109.5	112.5	112.4	120.1	122.8	115.7	112.3	89.3	98.7	114.2
<b>С11</b>	91.4	85.1	78.0	81.6	94.9	99.9	110.1	108.3	95.5	77.8	75.1	87.2	49.0	52.6	83.1
<b>С12</b>	58.6	96.7	84.1	90.7	102.2	123.0	116.2	115.6	104.1	107.5	136.9	103.7	91.8	89.9	109.3
<b>С13</b>	85.1	72.2	75.4	78.4	81.2	86.1	74.6	63.6	63.7	61.2	67.4	53.3	48.4	55.7	66.1
<b>С14</b>	70.1	68.1	68.4	61.3	64.4	71.5	83.5	70.4	68.5	68.5	63.9	64.5	65.6	60.3	64.8
<b>С15</b>	79.5	79.3	84.8	66.0	69.2	79.6	95.2	78.6	84.3	77.7	70.0	65.2	68.6	63.6	67.8
<b>С16</b>	63.8	79.9	82.0	82.1	77.3	91.2	96.2	89.9	93.2	93.6	87.8	83.4	62.9	56.8	74.6
<b>С17</b>	77.0	110.6	144.3	150.9	161.6	166.1	157.1	139.1	139.9	112.9	101.9	69.5	80.7	96.2	137.9
<b>С18</b>	103.0	107.6	103.8	95.2	99.6	108.3	108.3	103.9	106.2	124.6	118.1	113.3	85.2	91.3	99.5
<b>С20</b>	71.7	97.0	105.8	111.7	113.3	112.7	108.0	104.6	110.2	100.9	101.8	104.3	100.3	97.1	132.2
<b>С21</b>	79.4	86.6	98.5	91.7	90.8	109.5	84.1	97.6	95.5	114.7	115.7	110.0	75.6	103.6	105.2
<b>С22</b>	107.5	106.7	117.7	107.9	115.7	122.9	127.6	117.9	124.6	124.4	109.3	97.9	90.6	83.9	105.6
<b>С23</b>	97.0	72.8	83.6	89.4	92.8	99.9	95.6	90.1	102.1	103.8	88.5	72.4	60.5	48.3	78.6
<b>С24</b>	108.2	106.3	110.4	104.3	119.3	108.6	120.1	101.5	88.1	118.1	117.3	76.1	105.8	97.0	83.3
<b>С25</b>	86.8	100.6	110.4	102.5	107.5	116.6	116.8	100.5	116.4	129.4	120.2	105.6	70.9	84.9	99.5
<b>С26</b>	88.1	96.5	124.9	112.6	123.2	134.4	142.6	110.8	123.2	122.3	139.4	138.1	128.0	114.7	139.0
<b>С27</b>	121.3	145.1	159.4	133.5	140.0	158.8	170.8	139.8	150.9	163.8	181.5	147.4	136.1	142.8	170.2
<b>С28</b>	106.7	106.8	123.4	109.6	123.3	135.7	136.1	108.6	129.9	131.3	132.5	112.1	111.3	126.4	150.5
<b>С29</b>	92.3	173.0	154.8	132.6	155.7	149.3	149.8	137.2	127.3	157.3	158.5	120.1	114.7	133.6	151.0
<b>С30</b>	66.7	84.9	89.4	83.5	171.3	81.5	74.7	49.5	86.3	52.2	81.5	59.4	57.7	70.3	104.2
<b>С31</b>	103.1	99.4	106.6	102.0	105.0	110.4	117.0	118.5	115.2	126.2	119.7	114.1	86.8	81.2	99.7
<b>С32</b>	117.5	144.3	149.4	123.9	164.7	186.0	169.1	164.4	152.6	163.0	142.8	121.7	151.8	117.1	160.3
<b>С33</b>	85.6	121.6	101.4	97.4	87.4	93.8	81.7	93.3	141.3	102.7	121.7	140.7	70.2	93.9	99.2
<b>Д</b>	<b>130.7</b>	<b>120.4</b>	<b>133.5</b>	<b>117.7</b>	<b>102.3</b>	<b>100.5</b>	<b>115.3</b>	<b>108.1</b>	<b>97.2</b>	<b>113.4</b>	<b>129.3</b>	<b>140.9</b>	<b>131.7</b>	<b>129.7</b>	<b>114.4</b>
<b>Д35</b>	130.7	120.4	133.5	117.7	102.3	100.5	115.3	108.1	97.2	113.4	129.3	140.9	131.7	129.7	114.4