

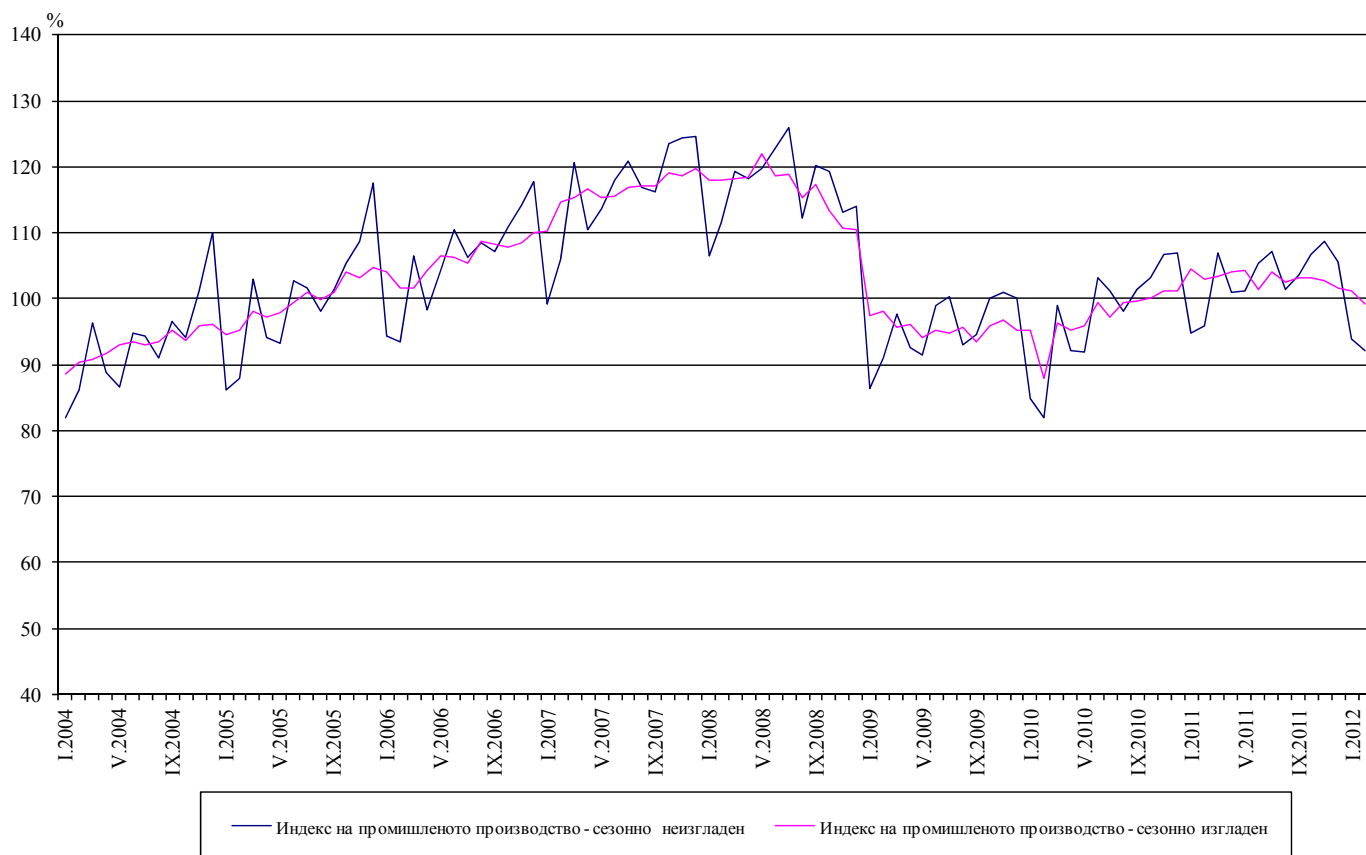


ИНДЕКСИ НА ПРОМИШЛЕНОТО ПРОИЗВОДСТВО ПРЕЗ ФЕВРУАРИ 2012 ГОДИНА¹

По предварителни данни през февруари 2012 г. индексът на промишленото производство², изчислен от сезонно изгладените данни^{3,5} намалява с 2.1% в сравнение с януари 2012 година.

През февруари 2012 г. календарно изгладеният индекс^{4,5} на промишленото производство регистрира спад от 5.5% спрямо съответния месец на 2011 година.

Фиг. 1. Индекс на промишленото производство (2005 = 100)



¹ Данните за февруари 2012 г. са предварителни.

² Месечните индекси на производството измерват измененията в **произведената продукция** на промишлените предприятия. Тази информация е подходяща за проследяване на текущото икономическо развитие и за краткосрочни прогнози. Индексите не измерват действителното равнище на производството, а оценяват средното изменение на производството между два времеви периода. За оценката на индексите се извършва представително наблюдение на предприятията от промишлеността, като извадката обхваща предприятията, чийто годишен оборот надхвърля 97% от оборота на цялата промишленост.

Индексите на промишленото производство се изчисляват при постоянна база 2005 г. чрез претегляне със структурата на добавената стойност по факторни разходи.

³ **Сезонното изглаждане** е статистически метод за отстраняване на сезонния компонент на времевия ред и е особено подходящ за дългосрочни сравнения на данните.

⁴ **Календарното изглаждане** представлява отстраняване на вариациите в месечните данни, дължащи се на различния брой календарни и работни дни в месеците, на националните празници, както и на наличието на екстремни стойности (например наличието на повечето неработни дни през май може да допринесе за спад на производството в някои дейности).

⁵ Сезонно и календарно изгладените данни за периода 2000 - 2010 г. са публикувани в интернет страницата на НСИ (<http://www.nsi.bg/otrasal.php?otr=3>).

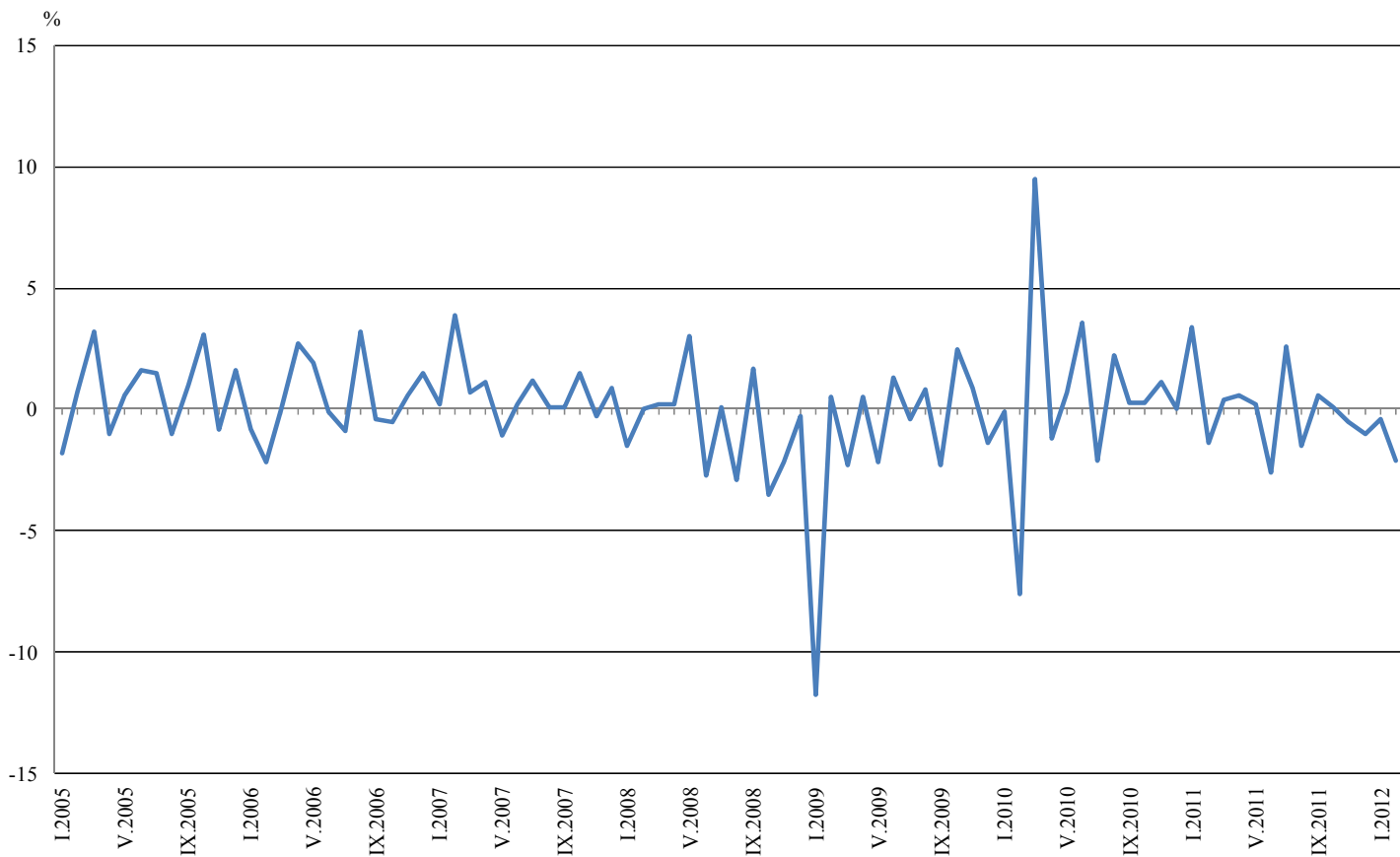


Месечни изменения

През февруари 2012 г. спрямо предходния месец производството в добивната промишленост намалява с 5.6%, в преработващата промишленост - с 3.7%, докато в производството и разпределението на електрическа и топлоенергия и газ е отчетено увеличение от 3.6%.

По-значителен спад в преработващата промишленост се наблюдава при производството на изделия от други неметални минерални суровини - с 32.4%, при производството на дървен материал и изделия от него, без мебели - с 11.1%, при производството на изделия от каучук и пластмаси - с 10.6%, при производството на основни метали - със 7.3%. Ръст е регистриран при производството на хартия, картон и изделия от хартия и картон - с 16.8%, при производството на хранителни продукти - с 6.6%, при производството на лекарствени вещества и продукти - с 4.9%.

Фиг. 2. Процентно изменение на индекса на промишленото производство спрямо предходния месец (Сезонно изгладени)



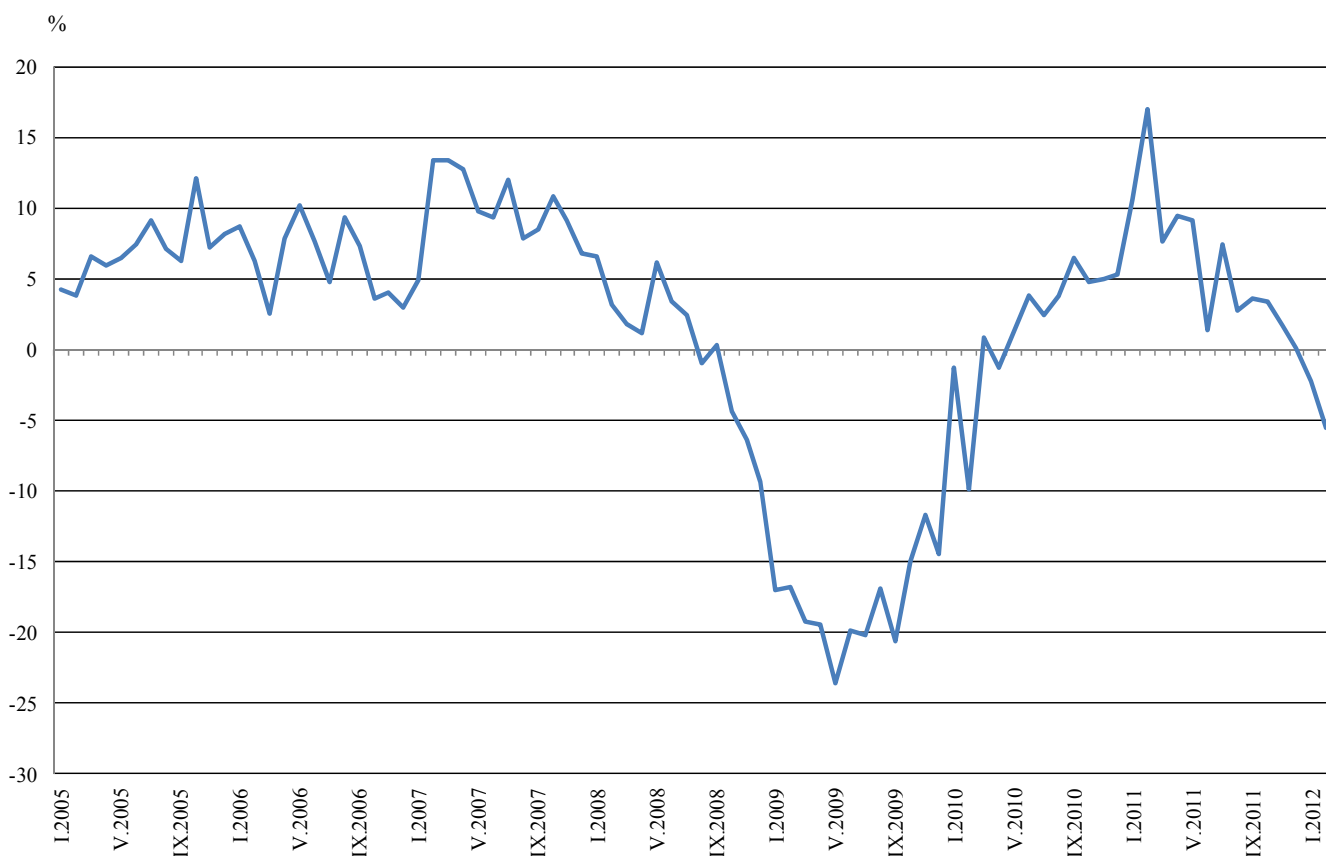


Годишни изменения

На годишна база намаление на промишленото производство, изчислено от календарно изгладените данни, е отчетено в преработващата промишленост - със 7.5%, и в производството и разпределението на електрическа и топлоенергия и газ - с 3.0%, докато в добивната промишленост е отбелязано увеличение - с 3.1%.

Регистриран е спад в производството на продукти за междинно потребление (9.2%) и в производството на енергийни продукти (8.2%), докато в производството на инвестиционни продукти е отчетено увеличение (8.8%).

Фиг. 3. Процентно изменение на индекса на промишленото производство спрямо съответния месец на предходната година (Календарно изгладени)



Окончателните данни за януари 2012 г. са публикувани в интернет страницата на НСИ.
(<http://www.nsi.bg/otrasal.php?otr=3>).


**Процентно изменение на индексите на промишленото производство
спрямо предходния месец***

Икономически дейности	Код по КИД - 2008	2011				2012	
		IX	X	XI	XII	I	II
Промисленост - общо	V_TO_E36	0.6	0.1	-0.5	-1.0	-0.4	-2.1
Добивна промисленост	B	3.1	0.1	-10.0	18.7	-8.7	-5.6
в това число:							
Добив на въглища	B05	0.5	-3.8	5.5	-1.5	-13.5	3.0
Добив на метални руди	B07	19.8	-3.8	-39.7	89.6	-16.5	-10.3
Добив на неметални материали и суровини	B08	-11.0	13.1	-9.7	4.6	-2.9	-15.1
Преработваща промисленост	C	2.2	-0.9	-0.8	-2.7	1.9	-3.7
в това число:							
Производство на хранителни продукти	C10	1.9	1.0	-2.7	-1.4	0.2	6.6
Производство на напитки	C11	4.5	-3.2	-7.8	-2.8	2.5	0.5
Производство на тютюневи изделия	C12	-4.6	-1.4	21.5	-6.7	8.3	1.7
Производство на текстил и изделия от текстил, без облекло	C13	-14.7	-8.3	5.1	-1.9	-3.3	-5.4
Производство на облекло	C14	-1.0	-3.2	-5.2	0.3	3.3	-6.1
Обработка на кожи; производство на обувки и други изделия от обработени кожи без косъм	C15	-0.6	-6.7	-4.8	-2.2	0.0	-7.2
Производство на дървен материал и изделия от него, без мебели	C16	-0.6	-0.9	-3.2	7.1	-6.7	-11.1
Производство на хартия, картон и изделия от хартия и картон	C17	-1.8	-14.1	-10.1	-30.7	22.3	16.8
Печатна дейност и възпроизвеждане на записани носители	C18	0.5	12.1	-2.8	-8.1	3.3	0.3
Производство на химични продукти	C20	-1.1	-5.0	-5.0	7.2	2.4	-4.7
Производство на лекарствени вещества и продукти	C21	-1.4	5.9	2.6	2.1	-9.5	4.9
Производство на изделия от каучук и пластмаси	C22	2.7	-6.2	-7.3	0.5	9.3	-10.6
Производство на изделия от други неметални минерални суровини	C23	7.1	0.3	-9.1	-0.1	4.9	-32.4
Производство на основни метали	C24	-9.2	12.9	4.6	-14.4	14.8	-7.3
Производство на метални изделия, без машини и оборудване	C25	12.4	15.5	-12.5	-22.0	11.4	-4.3
Производство на компютърна и комуникационна техника, електронни и оптични продукти	C26	-5.1	4.3	11.2	-17.4	35.4	-10.2
Производство на електрически съоръжения	C27	-7.2	1.8	8.8	-2.7	-2.1	0.7
Производство на машини и оборудване с общо и специално предназначение	C28	6.5	-2.2	1.7	-6.9	13.6	-0.3
Производство на автомобили, ремаркета и полуремаркета	C29	-16.1	15.8	-3.8	-11.1	-0.1	12.8
Производство на превозни средства, без автомобили	C30	65.0	-20.2	37.9	-37.5	82.4	-12.2
Производство на мебели	C31	-3.8	2.0	-4.4	-0.6	-3.6	-9.1
Производство, неклассифицирано другаде	C32	-12.3	-0.6	-5.0	-1.6	42.7	-28.5
Ремонт и инсталиране на машини и оборудване	C33	38.7	-24.7	13.5	-8.5	-0.5	10.2
Производство и разпределение на електрическа и топлоенергия и газ	D	-7.1	7.0	2.6	-3.9	-1.3	3.6
Производство и разпределение на електрическа и топлоенергия и газ	D35	-7.1	7.0	2.6	-3.9	-1.3	3.6

* Сезонно изгладени данни.


**Процентно изменение на индексите на промишленото производство спрямо съответния
месец на предходната година***

Икономически дейности	Код по КИД - 2008	2011				2012	
		IX	X	XI	XII	I	II
Промисленост - общо	В_ТО_Е36	3.6	3.4	1.7	0.1	-2.2	-5.5
Добивна промисленост	В	11.1	12.0	-7.2	23.4	0.0	3.1
в това число:							
Добив на въглища	В05	21.7	7.5	18.2	22.3	-5.8	-5.7
Добив на метални руди	В07	5.9	18.1	-43.1	27.8	1.0	21.1
Добив на неметални материали и суровини	В08	-18.0	3.0	-11.5	-5.4	1.9	-27.6
Преработваща промисленост	С	3.8	2.4	-1.0	-2.9	-2.9	-7.5
в това число:							
Производство на хранителни продукти	С10	-9.0	-3.2	-9.6	-7.7	-9.9	-3.8
Производство на напитки	С11	0.5	7.0	-14.1	-10.5	-14.2	-15.7
Производство на тютюневи изделия	С12	-4.3	-7.6	21.6	4.9	16.1	22.9
Производство на текстил и изделия от текстил, без облекло	С13	-3.6	-14.4	-3.3	0.2	-12.9	-20.9
Производство на облекло	С14	-1.0	-6.8	-12.6	-8.8	-5.7	-16.1
Обработка на кожи; производство на обувки и други изделия от обработени кожи без косъм	С15	-0.6	-5.2	-10.1	-6.5	-10.9	-15.2
Производство на дървен материал и изделия от него, без мебели	С16	-2.4	-7.4	-5.5	6.9	-11.8	-25.5
Производство на хартия, картон и изделия от хартия и картон	С17	-3.2	1.3	-24.4	-46.2	-44.5	-28.2
Печатна дейност и възпроизвеждане на записани носители	С18	-13.9	2.0	-0.3	-6.4	-7.8	-7.2
Производство на химични продукти	С20	6.8	0.4	-17.6	15.4	-6.6	-15.5
Производство на лекарствени вещества и продукти	С21	4.5	15.6	27.1	29.6	11.2	11.4
Производство на изделия от каучук и пластмаси	С22	-2.5	-2.1	-14.4	-9.2	-5.6	-18.5
Производство на изделия от други неметални минерални суровини	С23	11.7	16.8	-5.1	0.4	2.9	-31.7
Производство на основни метали	С24	-7.3	8.7	26.1	-5.5	12.2	2.6
Производство на метални изделия, без машини и оборудване	С25	8.5	27.0	3.1	-2.2	-13.0	5.5
Производство на компютърна и комуникационна техника, електронни и оптични продукти	С26	9.6	3.7	22.8	-5.5	21.3	2.8
Производство на електрически съоръжения	С27	-7.8	-4.8	15.1	11.0	-1.4	-3.3
Производство на машини и оборудване с общо и специално предназначение	С28	12.9	5.1	9.1	2.9	12.2	11.6
Производство на автомобили, ремаркета и полуремаркета	С29	-16.3	-8.4	-3.2	-20.4	-26.6	1.3
Производство на превозни средства, без автомобили	С30	20.0	7.4	59.8	-40.1	9.9	5.3
Производство на мебели	С31	5.0	10.7	-0.7	10.2	-3.1	-13.4
Производство, неklasифицирано другаде	С32	5.0	-0.2	-21.0	-9.1	16.1	-13.6
Ремонт и инсталиране на машини и оборудване	С33	40.5	-16.4	9.2	-17.1	-11.0	1.2
Производство и разпределение на електрическа и топлинна енергия и газ	D	-1.1	2.6	14.4	4.2	0.3	-3.0
Производство и разпределение на електрическа и топлинна енергия и газ	D35	-1.1	2.6	14.4	4.2	0.3	-3.0

* Календарно изгладени данни.



Индекси на промишленото производство
(Сезонно изгладени, 2005 = 100)

Код по КИД - 2008	2011											2012	
	II	III	IV	V	VI	VII	VIII	IX	X	XI	XII	I	II
ВТОЕ36	103.0	103.4	104.0	104.2	101.5	104.1	102.5	103.1	103.2	102.7	101.7	101.3	99.2
В	74.7	79.3	81.0	88.6	76.0	84.6	81.6	84.1	84.2	75.8	90.0	82.2	77.6
В05	106.3	110.9	149.2	142.7	120.5	114.5	120.6	121.2	116.6	123.0	121.2	104.8	107.9
В07	59.4	68.8	60.4	64.0	55.7	80.0	66.3	79.4	76.4	46.1	87.4	73.0	65.5
В08	66.9	56.1	63.6	67.8	63.2	66.9	65.3	58.1	65.7	59.3	62.0	60.2	51.1
С	101.2	102.1	101.0	102.1	100.6	102.7	100.5	102.7	101.8	101.0	98.3	100.2	96.5
С10	118.9	111.3	113.2	109.5	106.6	110.8	108.1	110.1	111.2	108.2	106.7	106.9	114.0
С11	95.0	85.5	85.6	89.4	83.7	88.9	84.7	88.5	85.7	79.0	76.8	78.7	79.1
С12	110.8	100.8	108.6	99.7	107.2	101.1	99.2	94.6	93.3	113.4	105.8	114.6	116.5
С13	71.0	67.6	72.3	74.4	73.7	66.8	77.7	66.3	60.8	63.9	62.7	60.6	57.3
С14	71.8	69.5	68.6	70.9	68.6	71.9	70.2	69.5	67.3	63.8	64.0	66.1	62.1
С15	73.0	79.6	77.8	79.4	74.9	81.2	81.0	80.5	75.1	71.5	69.9	69.9	64.9
С16	88.7	82.6	83.2	80.1	84.6	88.1	86.1	85.6	84.8	82.1	87.9	82.0	72.9
С17	145.0	141.7	148.7	160.9	151.8	148.4	137.0	134.5	115.5	103.8	71.9	87.9	102.7
С18	112.0	110.4	100.8	105.7	103.6	108.2	99.6	100.1	112.2	109.1	100.3	103.6	103.9
С20	120.9	96.8	107.0	115.6	107.6	106.6	110.4	109.2	103.7	98.5	105.6	108.1	103.0
С21	90.4	93.1	95.6	94.3	96.4	97.7	98.0	96.6	102.3	105.0	107.2	97.0	101.8
С22	120.6	115.9	108.8	122.5	113.6	115.4	115.2	118.3	111.0	102.9	103.4	113.0	101.0
С23	86.9	84.9	86.8	85.7	88.0	87.2	86.0	92.1	92.4	84.0	83.9	88.0	59.5
С24	98.7	101.0	101.8	111.0	108.0	110.2	106.0	96.2	108.6	113.6	97.2	111.6	103.4
С25	88.8	106.8	101.3	112.1	108.0	111.9	100.5	113.0	130.5	114.2	89.1	99.3	95.0
С26	130.3	120.9	114.9	130.8	128.1	142.9	121.6	115.4	120.4	133.9	110.6	149.7	134.4
С27	156.4	155.8	145.9	151.5	152.9	158.9	153.7	142.7	145.3	158.1	153.9	150.7	151.8
С28	119.1	118.2	113.0	126.2	122.7	125.1	117.7	125.4	122.6	124.7	116.1	131.9	131.5
С29	142.1	146.0	130.7	150.7	137.8	153.0	153.5	128.8	149.1	143.5	127.5	127.4	143.7
С30	90.6	92.3	96.4	112.4	77.8	68.3	47.7	78.7	62.8	86.6	54.1	98.7	86.7
С31	107.4	104.7	106.5	108.1	105.7	113.0	117.1	112.7	114.9	109.9	109.2	105.3	95.7
С32	153.5	152.1	128.0	166.7	163.8	169.1	161.6	141.8	140.9	133.8	131.6	187.8	134.3
С33	113.2	101.2	106.6	92.3	89.6	79.9	94.8	131.5	99.0	112.4	102.9	102.4	112.8
Д	123.5	121.6	124.7	118.8	114.1	123.3	118.5	110.1	117.8	120.9	116.2	114.7	118.8
Д35	123.5	121.6	124.7	118.8	114.1	123.3	118.5	110.1	117.8	120.9	116.2	114.7	118.8


Индекси на промишленото производство
(Календарно изгледени, 2005 = 100)

Код по КИД - 2008	2009	2010	2011												2012	
	II	II	II	III	IV	V	VI	VII	VIII	IX	X	XI	XII	I	II	
В_ТО_Е36	91.5	82.4	96.4	106.4	100.1	101.0	104.1	108.8	101.1	103.8	108.5	108.3	103.9	93.2	91.1	
В	70.1	71.2	70.4	77.9	77.9	85.2	73.0	83.9	79.5	86.4	94.1	82.0	96.0	76.9	72.6	
В05	101.2	100.9	112.6	109.6	121.1	126.6	104.9	109.7	112.2	125.2	140.9	146.8	131.2	108.8	106.2	
В07	55.8	68.0	54.1	67.5	65.7	67.0	58.3	78.8	65.9	77.4	79.6	46.6	90.6	73.0	65.5	
В08	81.1	54.1	53.2	52.7	62.3	72.8	68.2	70.2	68.9	62.0	74.4	65.1	67.0	42.2	38.5	
С	85.6	72.9	89.6	103.1	98.4	102.3	108.6	110.4	101.1	107.2	108.6	106.2	95.7	85.1	82.9	
С10	103.2	95.6	102.4	109.2	108.6	105.6	109.5	112.5	112.4	120.1	122.8	115.7	112.3	89.3	98.5	
С11	68.4	51.3	62.3	78.0	81.6	94.9	99.9	110.1	108.3	95.5	77.8	75.1	87.2	49.0	52.5	
С12	51.7	48.1	73.9	84.1	90.7	102.2	123.0	116.2	115.6	104.1	107.5	136.9	103.7	91.8	90.8	
С13	84.9	56.7	69.3	75.4	78.4	81.2	86.1	74.6	63.6	63.7	61.2	67.4	53.3	48.4	54.8	
С14	78.9	64.5	71.6	68.4	61.3	64.4	71.5	83.5	70.4	68.5	68.5	63.9	64.5	65.6	60.1	
С15	85.4	86.2	73.9	84.8	66.0	69.2	79.6	95.2	78.6	84.3	77.7	70.0	65.2	68.6	62.7	
С16	60.5	61.0	76.6	82.0	82.1	77.3	91.2	96.2	89.9	93.2	93.6	87.8	83.4	62.9	57.1	
С17	75.5	98.5	131.8	144.3	150.9	161.6	166.1	157.1	139.1	139.9	112.9	101.9	69.5	80.7	94.6	
С18	109.6	93.5	97.7	103.8	95.2	99.6	108.3	108.3	103.9	106.2	124.6	118.1	113.3	85.2	90.7	
С20	87.9	75.2	114.2	105.8	111.7	113.3	112.7	108.0	104.6	110.2	100.9	101.8	104.3	100.3	96.5	
С21	74.8	84.5	90.3	98.5	91.7	90.8	109.5	84.1	97.6	95.5	114.7	115.7	110.0	75.6	100.6	
С22	94.5	80.4	103.5	117.7	107.9	115.7	122.9	127.6	117.9	124.6	124.4	109.3	97.9	90.6	84.4	
С23	85.9	52.8	69.7	83.6	89.4	92.8	99.9	95.6	90.1	102.1	103.8	88.5	72.4	60.5	47.6	
С24	97.5	98.9	96.6	110.4	104.3	119.3	108.6	120.1	101.5	88.1	118.1	117.3	76.1	105.8	99.1	
С25	94.6	90.1	79.4	110.4	102.5	107.5	116.6	116.8	100.5	116.4	129.4	120.2	105.6	70.9	83.8	
С26	82.5	89.1	112.0	124.9	112.6	123.2	134.4	142.6	110.8	123.2	122.3	139.4	138.1	128.0	115.1	
С27	126.6	123.2	146.3	159.4	133.5	140.0	158.8	170.8	139.8	150.9	163.8	181.5	147.4	136.1	141.5	
С28	104.0	89.4	112.2	123.4	109.6	123.3	135.7	136.1	108.6	129.9	131.3	132.5	112.1	111.3	125.2	
С29	70.4	146.9	131.0	154.8	132.6	155.7	149.3	149.8	137.2	127.3	157.3	158.5	120.1	114.7	132.7	
С30	71.3	59.2	66.1	89.4	83.5	171.3	81.5	74.7	49.5	86.3	52.2	81.5	59.4	57.7	69.6	
С31	87.7	80.1	95.5	106.6	102.0	105.0	110.4	117.0	118.5	115.2	126.2	119.7	114.1	86.8	82.7	
С32	120.8	114.5	134.2	149.4	123.9	164.7	186.0	169.1	164.4	152.6	163.0	142.8	121.7	151.8	115.9	
С33	79.1	89.8	93.3	101.4	97.4	87.4	93.8	81.7	93.3	141.3	102.7	121.7	140.7	70.2	94.4	
Д	123.0	121.6	135.1	133.5	117.7	102.3	100.5	115.3	108.1	97.2	113.4	129.3	140.9	131.7	131.1	
Д35	123.0	121.6	135.1	133.5	117.7	102.3	100.5	115.3	108.1	97.2	113.4	129.3	140.9	131.7	131.1	